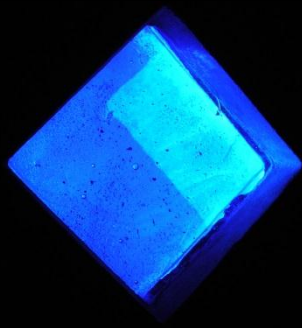


Le vitrail des XX^e et XXI^e siècles en France



Vitraux d'église.
Tableaux historiques.—Mosaïques.
Personnages.
Mosaïques.—Fresques.—Gravures.
Compartiments blancs.

ÉTIENNE BUCHE

ARTISTE-PEINTRE VITRAUX

Avenue de la Gare, 12, Grenoble

Vitraux d'appartements.
Peinture émaillée sur tous les verres.
Paysages. — Arbresques.
Bouquets de fleurs. — Fruits.
Ornements de tout genre.



Avec émaillement en couleur
sur verre blanc.
Le mètre carré... 15 fr.
sur verre émaillé... 11 fr.



Revue mosaïque émaillée en petites pièces,
grand effet de couleur.
Le mètre carré... de 45 à 50 fr.



Revue peinte sur verre
d'émail en couleur.
Le mètre carré... 15 fr.



Riche gravée
sur verre blanc émaillé, avec
biscuitage, couleur et hor-
dure de couleur.
Le mètre carré de 30 à 35 fr.



Forêt de personnages émaillés
en petites pièces pour effet
de couleur (Cristal émaillé).
Le mètre carré de 30 à 35 fr.



Tableaux historiques.
La grille en bois de chêne à 10 fr.



Cristal émaillé.
Le mètre carré de 15 à 20 fr.



Riche mosaïque
émaillée en petites pièces,
grand effet de couleur.
Le mètre carré de 40 à 50 fr.

J'ai l'honneur de vous informer que je viens d'établir à Grenoble un Atelier pour la fabrication des Vitraux d'église.

Après avoir la peinture sur verre, d'une manière toute particulière, et faisant moi-même tout le travail artistique de mes ateliers, je puis, par mes seuls moyens, vous offrir des vitraux à des prix bien plus réduits que tout ce qui a pu se faire jusqu'à ce jour.

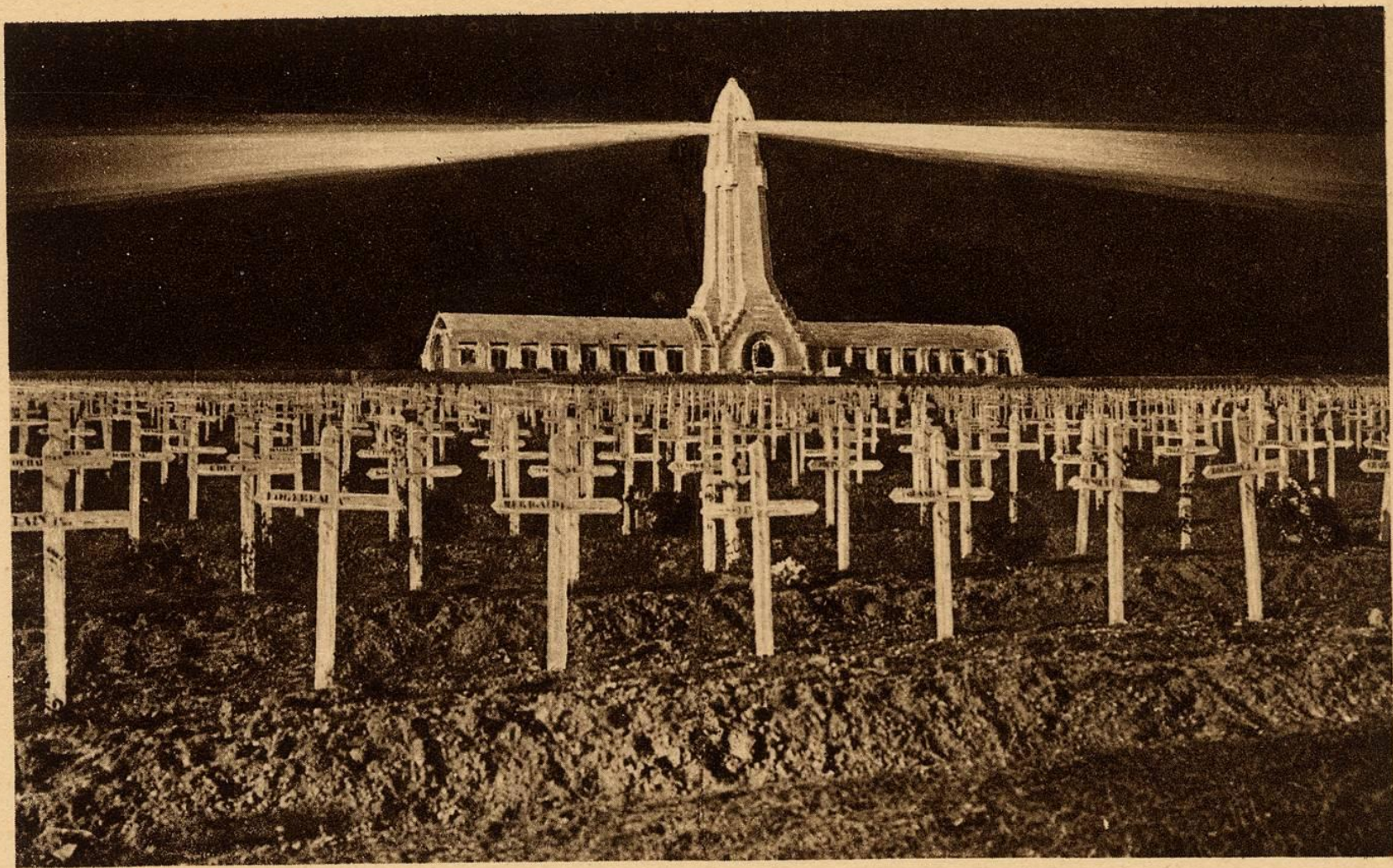
Dans ces peintures émaillées, je fais le plus maximum pour chaque genre de vitraux, toutes avec tous les soins et les compléments les plus sérieux. Ainsi, dans la grille indiquée, mes Mosaïques seront semblables à celles des anciens, d'un à être émaillées en toutes petites pièces et avec les ornements bien dessinés. Je puis également fabriquer à des prix inférieurs à ceux qui sont mentionnés ci-dessus, et, par mon système, je suis certain d'être toujours au-dessus de toute concurrence. J'ai fait mes études dans les principaux ateliers de Toulouse, et je suis à même de satisfaire tous les moyens nouveaux et expéditifs pour tous les genres de vitraux à des prix.

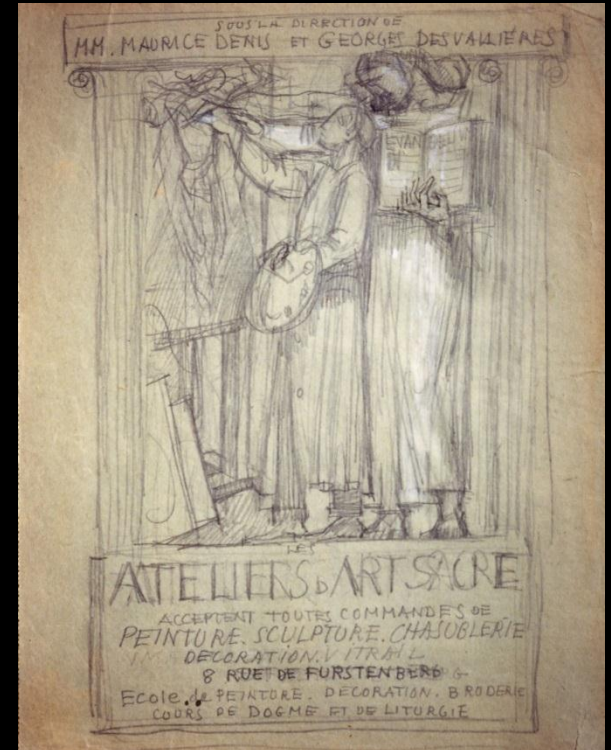
Vous pouvez, si, en toute sécurité, m'honorer de votre confiance, et vous adresser à la Maison que je viens d'établir. Je vous montrerais différents échantillons de mon travail, ou si vous le désirez, je vous enverrai, sur votre demande, des croquis coloriés, faits sur détails de proportion et d'après des dimensions données.

Prenez donc soin d'espérer, si que vous voudrez bien me favoriser de vos commandes; je puis vous assurer par avance de mon zèle et de mon exactitude à vous satisfaire et à les exécuter avec le plus grand soin.

Vous en prie humblement.

E. BUCHE.





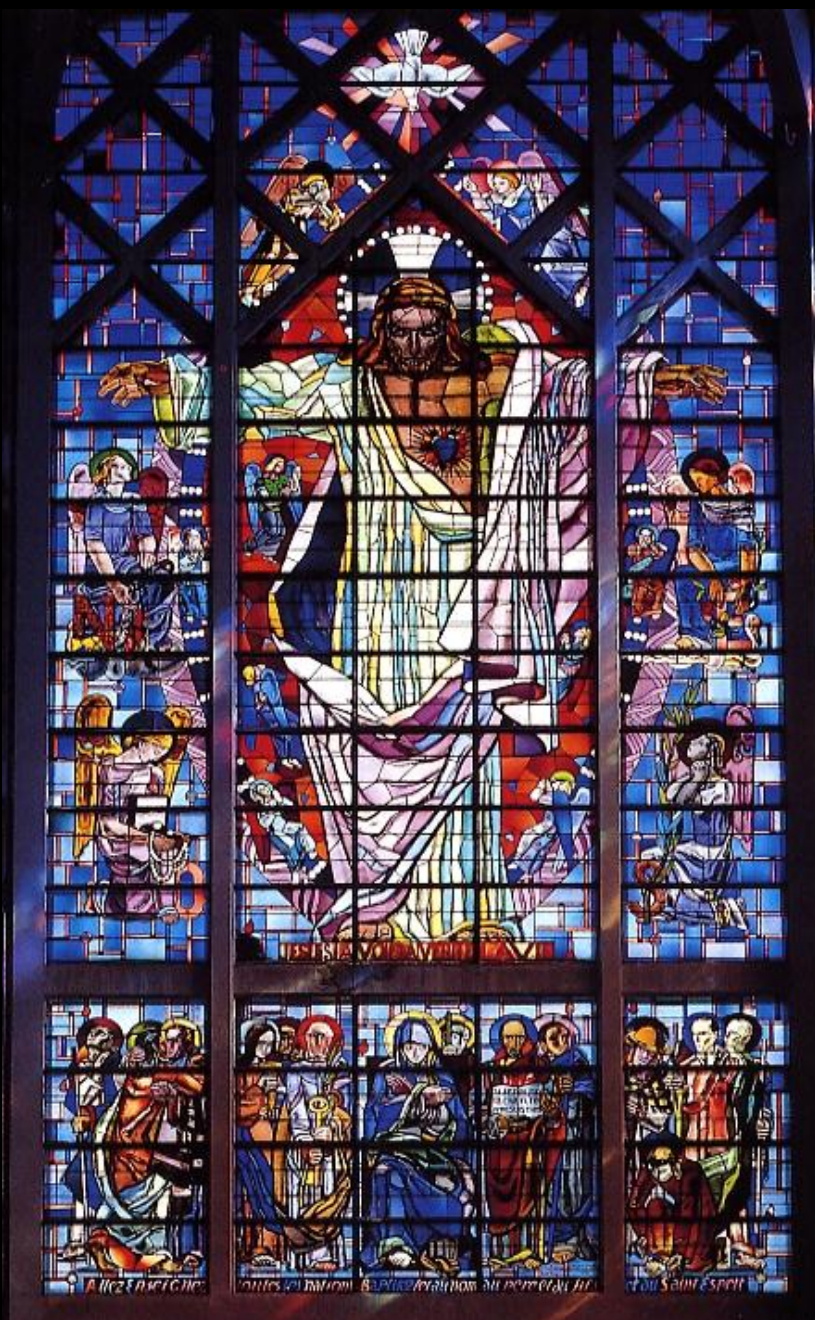
Maurice Denis (1870-1943) et George Desvallières (1861 – 1950)



Pauline Peugniez et Jean Hébert-Stevens



Pauline Peugniez, verrière
destinée à l'église de Canchan (76),
1925 .Conservée au Musée du Prieuré à
Saint-Germain-en-Laye (Yvelines)



Epinay-sur-Seine (93), église
Notre-Dame des Missions, vitraux de Jean
Hébert-Stevens, Pauline Peugniez et André
Rinuy, 1931



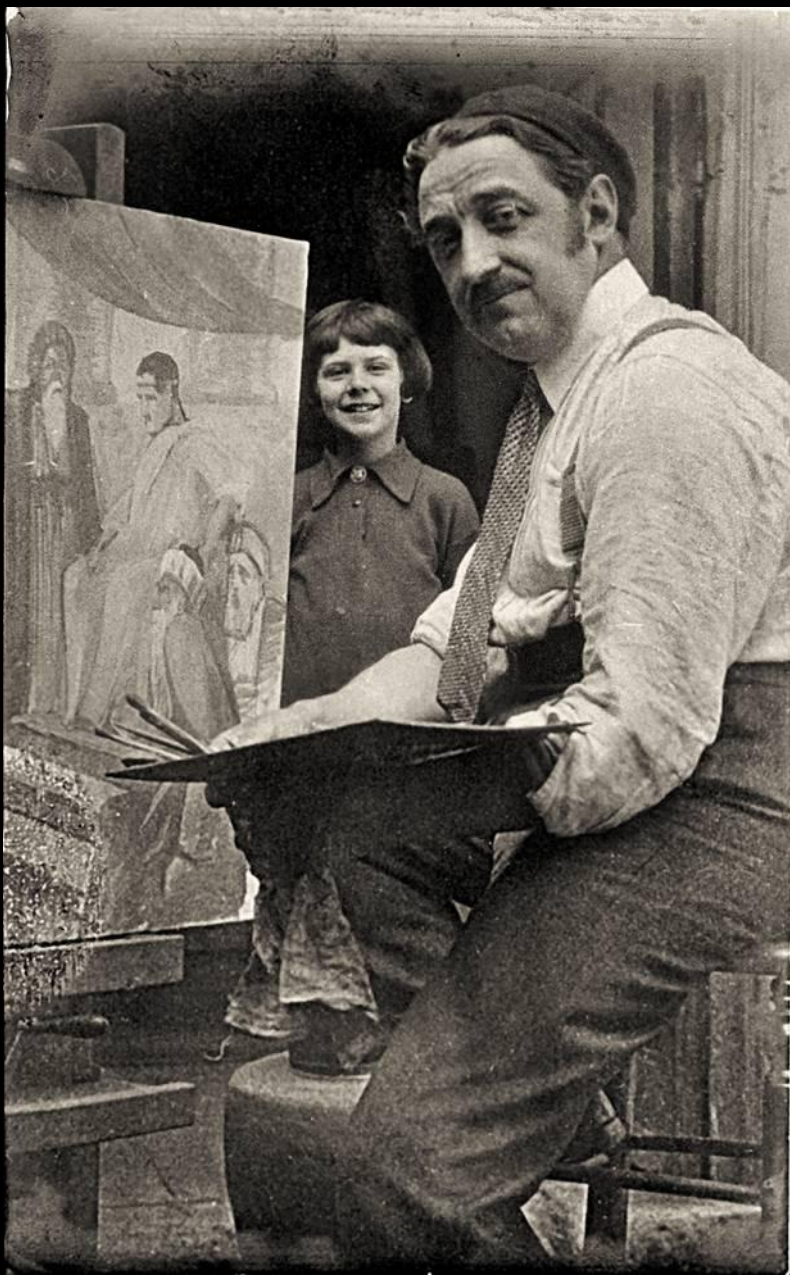
Atelier Barillet (square de Vergennes, Paris 15^e),
architecte Robert Mallet-Stevens, 1932



Saint-Maurice (94-Val-de-Marne), église des Saints-Ange-Gardiens, architecte Jean Tandeau de Marsac, vitraux atelier Barillet, 1934



Paris 15^e, église Saint-Léon (architecte Emile Brunet), vitraux Barillet, 1924-1934



Raphaël Lardeur (1890- 1967)



Chedde (Haute-Savoie), église Saint-Joseph, 1934

S. A. MAUMÉJEAN FRÈRES

CAPITAL 1.000.000 DE FRANCS

6 et 6 bis, Rue Bezout, PARIS (XIV^e)

R. C. Seine N° 45.192

Téléph. : Gobelins 42-88

VITRAUX D'ART

ANCIENNES MAISONS

J.-P. MAUMÉJEAN PÈRE et J. & H. MAUMÉJEAN FRÈRES

MAISON FONDÉE À PAU EN 1860 — MANUFACTURE À HENDAYE (BASSES-PYRÉNÉES)

GRAND PRIX Exposition Internationale des Arts Décoratifs PARIS 1925

Membres du Jury, Hors Concours — Grand Prix et Médailles d'Or et d'Argent à Diverses Expositions Internationales

Quelques Références FRANCE

PARIS ET SES ENVIRONS. — Basilique Notre-Dame des Victoires. Eglise Saint-Denis. Chapelle Notre-Dame du Salut, rue Bayard. Chapelle Sainte-Thérèse de l'Enfant Jésus. Autel. Chapelle Mission Espagnole, rue de la Pompe. Eglise Saint-Pierre et Paul, Courbevoie. Eglises d'Ablon, d'Orsay, d'Antony, de Linxet, de Basseville. Chapelle funéraire à Gagny.

FUNE. — Vitrail commémoratif à Gagny. Eglise du Tremblay et d'Étrepigny.

SEINE-INFÉRIEURE. — Chapelle des Comités et Eglise Anglaise au Havre. Compagnie Générale Transatlantique : Chapelle du Poteau et de France.

CALVADOS. — Eglise de Lessard-le-Château.

FINISTÈRE. — Chapelle de Plougannou.

MOÛTHIAN. — Eglise de Le Palais à Belle-Isle-Mer.

SARTHE. — Chapelle de S. E. le Cardinal Dubois, avenue de Paris, à Saint-Galais.

CHARENTE. — Eglise Saint-Antoine de Padoue, Cognac.

GIRONDE. — Eglise du Teich.

BASSES-PYRÉNÉES. — Cathédrale et Grand Séminaire. Eglises Saint-André et Saint-Esprit à Bayonne. Eglises Sainte-Foy, Saint-Martin, Saint-Charles, Dominicaines à Biarritz. Eglises Notre-Dame, Sainte-Martin et Saint-Jacques à Pau.

HAUTES-PYRÉNÉES. — Cathédrale de Tarbes. Chapelle des Dominicaines de Lourdes et Cathédrale, Albi.

TARN. — Maison Mère des Dominicaines et Cathédrale, Albi.

LOIRE. — Eglise Saint-Charles à Saint-Etienne.

SAOÛNE-ET-LOIRE. — Chapelle de la Visitation à Autun.

VOGUES. — Eglise de Tietou.

MOSELLE. — Eglise de Forbach.

ARDENNES. — Eglise de Signy-le-Petit.

MEUSE. — Eglises de Saint-Joie et Mussy-le-Grand.

OISE. — Eglise Saint-Etienne à Beauvais.

MARNI. — Eglise de Saint-Hilaire-le-Grand.

AIENNE. — Eglise Saint-Nicolas à Boud.

Vitral commémoratif à Couvren. Eglises d'Asy, Esquiers, Couvincourt, Bouconville, Aboville, Bernoville.

SOMME. — Eglises de Bulle sur l'Ancre et Harbromières.

PAS-DE-CALAIS. — Eglises Saint-Jean-Baptiste, Notre-Dame des Ardents et Saint-Géry à Arras. Eglises paroissiales de Hende-Long, de Camcourt, Noyelles, de Lons, Courcicq, Fauquembergues, Achicourt.

Sur demande, Envoi de Projets, Maquettes et Devis.

MM. MAUMÉJEAN se déplacent eux-mêmes sur convocation.



Quelques Références ÉTRANGER

Etats-Unis
Eglise Saint-François de Sales, Waterville (Maine). Eglise Saint-Jean-Baptiste, Rumford (Maine). Eglise Saint-Jean-Baptiste, Colerain (Mass.). Couvent Saint-Alexis, Brookline (Mass.). Eglise Saint-Jean-Baptiste, East-Boston (Mass.). Eglise de l'Immaculée Conception, Fitchburg (Mass.). Eglise Saint-Jean l'Evangéliste, Cambridge (Mass.). Eglise Notre-Dame de Lourdes, Fall-River (Mass.). Eglise Saint-Jean-Baptiste, Pawtucket (R. I.). Eglise paroissiale, Channahon (N.-Y.). Eglise Saint-Patrick, Boston-Pointe (N.-Y.). Eglise Sainte-Ita, Chicago (Ill.).

MADRID. — Cathédrale, Basilique d'Alonso (R.R.P.P. Dominicains). Temple National de Sainte-Thérèse de Jésus (R.R.P.P. Carmes). Eglise Saint-Antoine (R.R.P.P. Franciscains).
BURGOS. — Cathédrale et Eglise Saint-Gil.
CORDOUE. — Cathédrale.
SEVILLE. — Cathédrale, etc.

TÉTOUAN. — Eglise Notre-Dame de la Victoire.
MELLILA. — Nouvelle Eglise.

Las Palmas. — Cathédrale. Maison de R. Fernandez.

SANTA-CRUZ DE TENERIFFE. — Chapelle des R.R.P.P. Assomptionnistes.

Amérique Latine. — République Argentine.

BUENOS-AYRES. — Eglise Saint-Joseph de Calasanz. Eglise des R.R.P.P. Dominicains.

ROSARIO DE SANTA-FÉ. — Eglise des R.R.P.P. Jésuites.

ALTA CORDOBA. — Eglise des Missionnaires du Sacre-Cœur de Marie.

BOGOTA. — Eglise vouée du Sacre-Cœur. Temple du Vœu National.

MEDELLIN. — Nouvelle Cathédrale.

LA PAZ. — Cathédrale. Evêché.

Caracas. — Basilique du Sacre-Cœur de Jésus (P.P. Dominicains). Eglise des R.R.P.P. M.M. Franciscains. Eglise des R.R.P.P. Augustins.

PERNAMBOUC. — Eglise de Marie Auxiliatrice.

Amérique Centrale. — Mexique.

TOLUCA. — Eglise des R.R.P.P. Dominicains.

LA HAVANE. — Eglises des R.R.P.P. Carmes, du Saint-Esprit, des R.R.P.P. Dominicains. Couvent des R.R.P.P. Jésuites.

Grande-Bretagne.

Eglise Saint-Thomas, Killybegs (Antrim), Chapelle Notre-Dame de Lorette, Ile Manoir.

Norvège.

GRIMSTAD. — Eglise.

Sifeng (Mandchourie). — Presbytère des Missions Étrangères.

Chine.

Sifeng (Mandchourie). — Presbytère des Missions Étrangères.

S. A. MAUMÉJEAN FRÈRES

CAPITAL 1.000.000 DE FRANCS

6 et 6 bis, Rue Bezout, PARIS (XIV^e)

Téléph. : Gobelins 42-88

R. C. Seine N° 45.192

VITRAUX D'ART

GLACES GRAVÉES, DÉCORÉES ET REHAUSSÉES D'OR ET D'ARGENT

ANCIENNES MAISONS

J.-P. MAUMÉJEAN

Père

ET

J. & H. MAUMÉJEAN

Frères

Maison fondée à PAU en 1860

Manufacture à HENDAYE (B.-Pyr.)

Quelques Références FRANCE

PARIS ET SES ENVIRONS.

Grande Mosquée du Printemps.

Cité Saint-Paul. Hôtel de la Duchesse de Clermont.

Tonnerre. Vieux, place de la Madeleine.

Paris. Place de la Madeleine. P. a n t.

Boulevard Saint-Germain. Tourner.

Eilat, rue Hugues, Calixte, boulevard Saint-Germain.

Toulon. Ville du Parc de Montauris.

Couture, avenue d'Orléans.

Mme Madeleine-Leroux.

à Neuilly, Puberjaky, Neuilly, Bismarck, Su-

rennes, Clavier, à Mont-

calvados. — Cha-

teau de M. le Vicomte du Pontavice à Lessard-le-Château.

BASSES-PYRÉNÉES. — Eglise Sainte-Eugénie, Saint-Martin.

Nouvelle gare de Biarritz. Magasin de Biarritz-Bonheur. Villa de

Pau. Bayonne. Grand Magasin des Dames de France.

VAL. — Palais de Justice, Toulon.

LOIRET. — Château de Mussy-sur-Loire.

PAS-DE-CALAIS. — Imprimerie Moderne.

Sur demande, Envoi de Projets Maquettes et Devis.

MM. MAUMÉJEAN se déplacent eux-mêmes sur convocation.



LE RETOUR DES CHAMPS AU BEARN.

GRAND PRIX

Exposition

Internationale

des Arts Décoratifs

PARIS 1925

Membres du Jury Hors Concours

Grand Prix

et

Médailles d'Or et d'Argent

Diverses

Expositions Internationales

Quelques Références ÉTRANGER

Espagne.

MADRID. — Hôtel de Ville.

BARCELONE. — Palais de Justice.

VALENCIE. — TOLEDO. — Monuments divers.

MALAGA. — Hôtel de Ville.

RIO de la PLATA. — Banque et Monuments divers.

SAINT-SPIRITEN. — Cathédrale.

Canaries.

SANTA-CRUZ DE TENERIFFE. — Palais de la Députation.

Portugal.

LISBONNE. — Palais de M. le Vicomte de Penquerra, de M. le Cte de Loran.

Grèce.

ATHÈNES. — Des-

membre de M. Embri-

ctice, de M. Carlella.

Amérique Latine. — Rép.

Argentine.

BUENOS-AYRES. —

Palais de M. Rodriguez

Larreta. Club Francés.

Palais de M. José Diaz.

Uruguay.

MONTVIDEO. —

Demeure de M. Malibou.

Chili.

SANTIAGO. — De-

meure de M. Larraín-

Bravo.

Amérique Centrale.

Mexique. — Demeure

du Directeur de la Ban-

que Nationale.

Cuba.

LA HAVANE. — Ca-

sino Astor. — Place de

la Marine. Automobile-

Club. Demeure de

M. le Comte de Rivero,

de M. Celine Cuevas del

Rio, de M. José Mar-

S. Miguel Aguayo.



Juvisy-sur-Orge (91), église Notre-Dame-de-France (architecte Paul Lambert),
vitraux atelier Mauméjean, 1942-1942

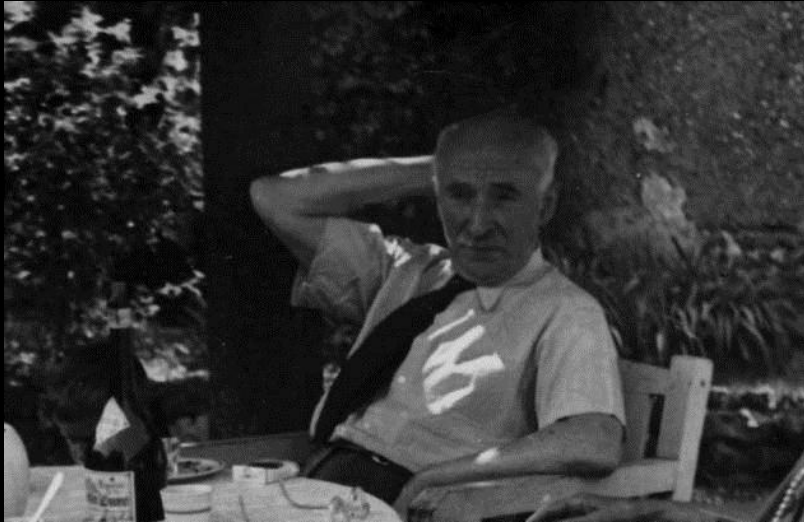


Atelier Alleaume à Laval (Mayenne), vers 1910



Saint-Cloud (92), chapelle Notre-Dame-des-Airs (architecte Georges Bénézech),
vitraux Auguste et Ludovic Alleaume, 1925

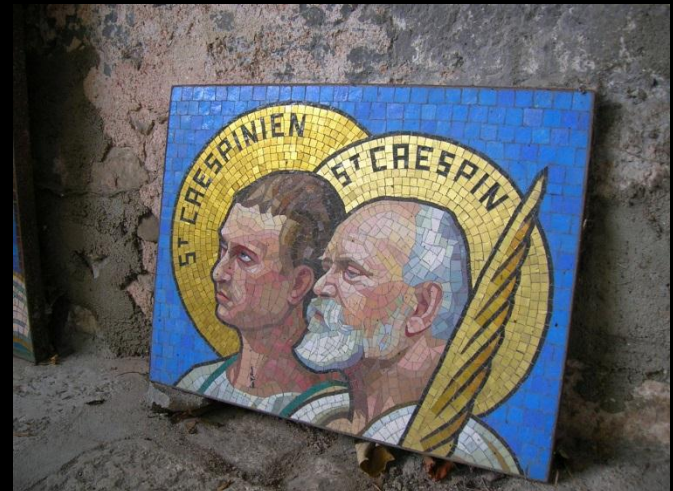
L'invention de la dalle de verre

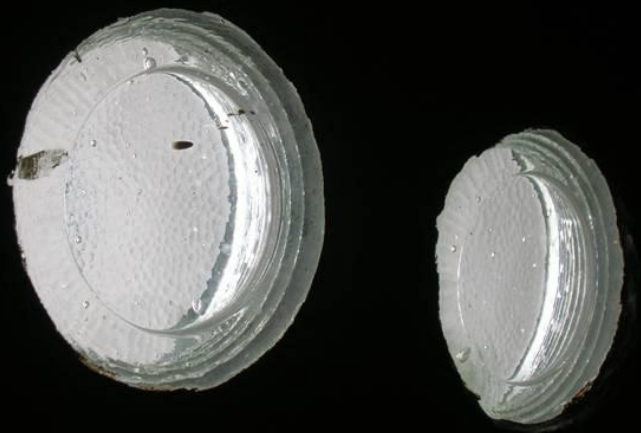


Jean Gaudin (1879-1954), l'inventeur de la dalle de verre en 1925

Triple influences :

- La mosaïque
- Le béton translucide
- Les claustras arabes





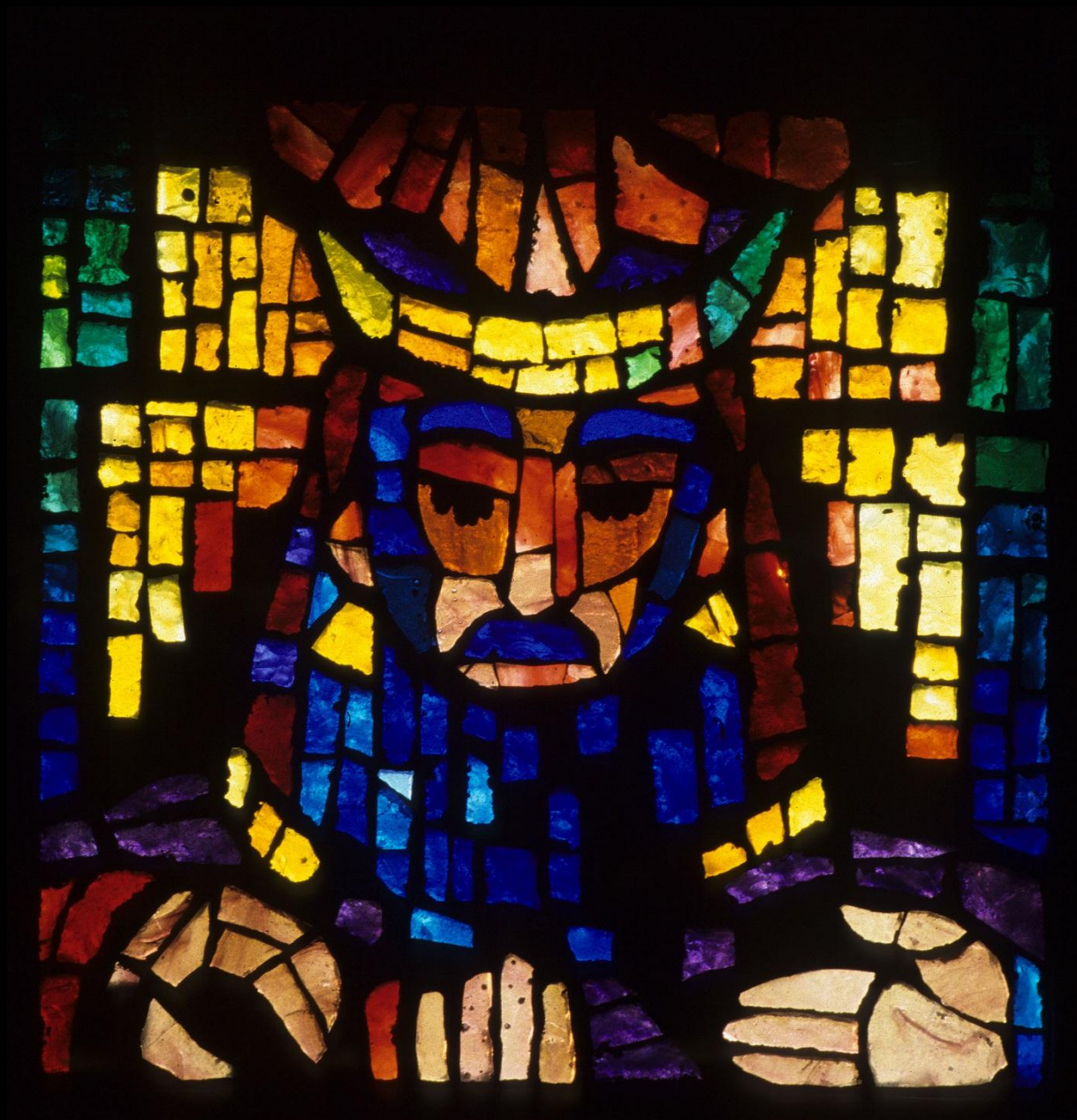
Boulogne-Billancourt (92), église Sainte-Thérèse,
architecte Charles Bourdery, 1926-1939





Verrerie Albertini

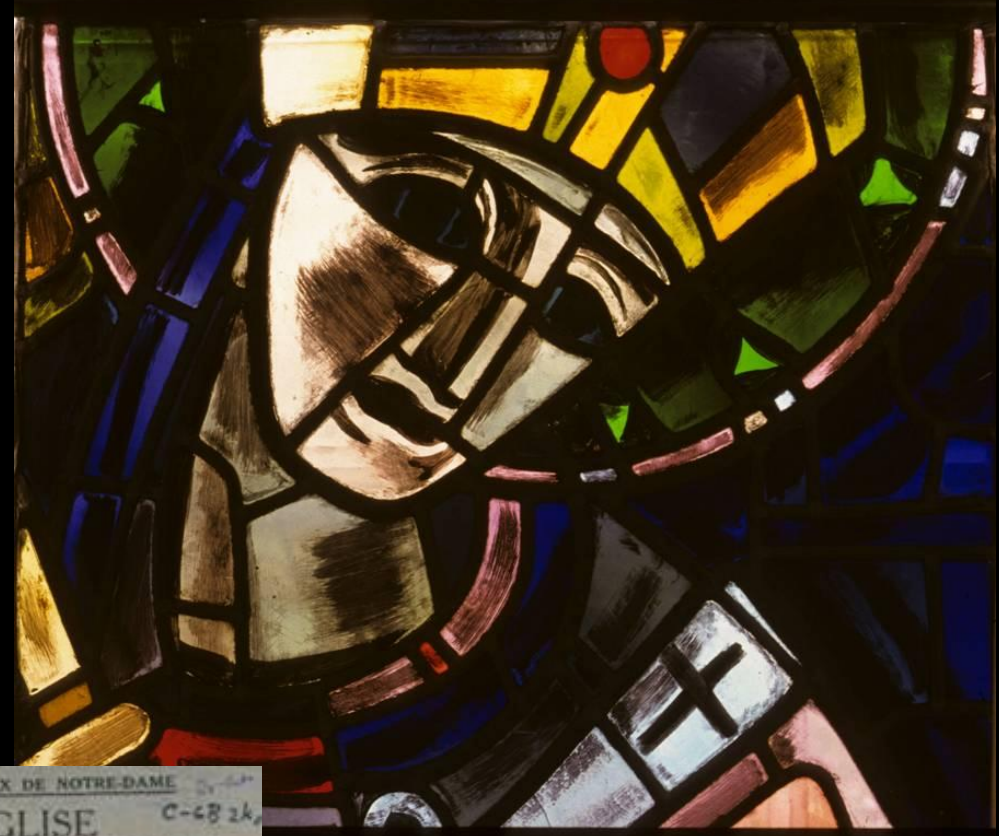




Le Fayet (74), vitrail de Jean Gaudin d'après un carton d'Alexandre Cingria, 1938



Le Raincy (Seine-Saint-Denis), église Notre-Dame-de-la-Consolation (les frères Perret architectes), 1922-1923.



A PROPOS DES VITRAUX DE NOTRE-DAME
 UNE ÉGLISE
 C-68 2k
 N'EST NI UN TOMBEAU
 NI UN MUSÉE...
 ... nous déclare le Cardinal Verdier
 la lettre ouverte de M. Jacques-Émile Blanche

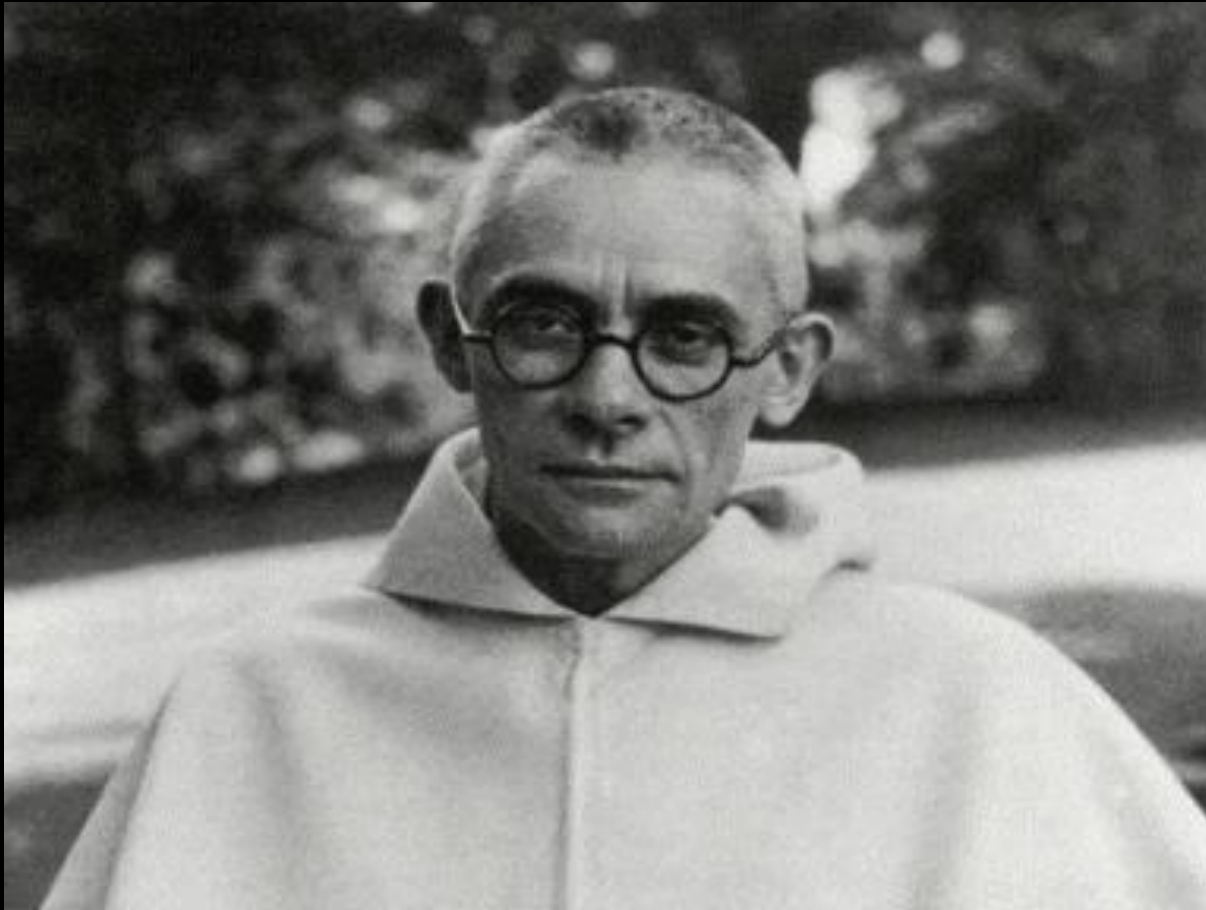
A Notre-Dame...
**LA QUERELLE
 DES VITRAUX**
 Par Raymond ESCHOLIER

TRACT ÉDITÉ PAR
 "LES PIERRES DE FRANCE"
 Organe de la Société pour le Respect et la Protection des
 ANCIENS MONUMENTS FRANÇAIS
 55, Rue de Valenciennes, PARIS
 (Tél. : LITRE 66-61)
 PROTESTATIONS
 CONTRE LES VERRIÈRES MODERNES
 que l'on veut imposer à
 NOTRE-DAME DE PARIS

Déposera-t-on les vitraux
 modernes de Notre-Dame ?
 LE CARDINAL VERDIER ET LA DIRECTION
 DES BEAUX-ARTS ONT EXAMINÉ LA QUESTION

 Visite officielle, avec le cardinal Verdier, des vitraux modernes
 de Notre-Dame. On pourrait croire, à voir le visage de M. Hulsmann,
 que le directeur des Beaux-Arts (à gauche) est effrayé de

Les vitraux
 modernes
 de Notre-Dame
 seront « atténués »
 La commission des monuments
 historiques ordonne leur dé-
 pose aux fins de remaniement
 des couleurs
 SUITE DE LA PREMIERE PAGE
 Enfin, la mise en place à Notre-
 Dame n'est pas une mesure irrévo-
 cable, et si les Doyens de la cathé-



« Il est plus sûr de s'adresser à des génies sans la foi qu'à des croyants sans talent » Père Marie-Alain Couturier (1897-1954)

La decennie 50

Des architectures et des vitraux pionniers de la modernité



Plateau d'Assy, église Notre-Dame de Toute Grâce, 1939-1950



Paris 13^e , couvent du Saulchoir, vitraux de Jean Bazaine (1^{ère} version des vitraux destinés à Assy, réalisation M. Huré), 1943



Vence (Alpes-Maritimes), chapelle du Rosaire, Henri Matisse (atelier Paul Bony), 1949-1950



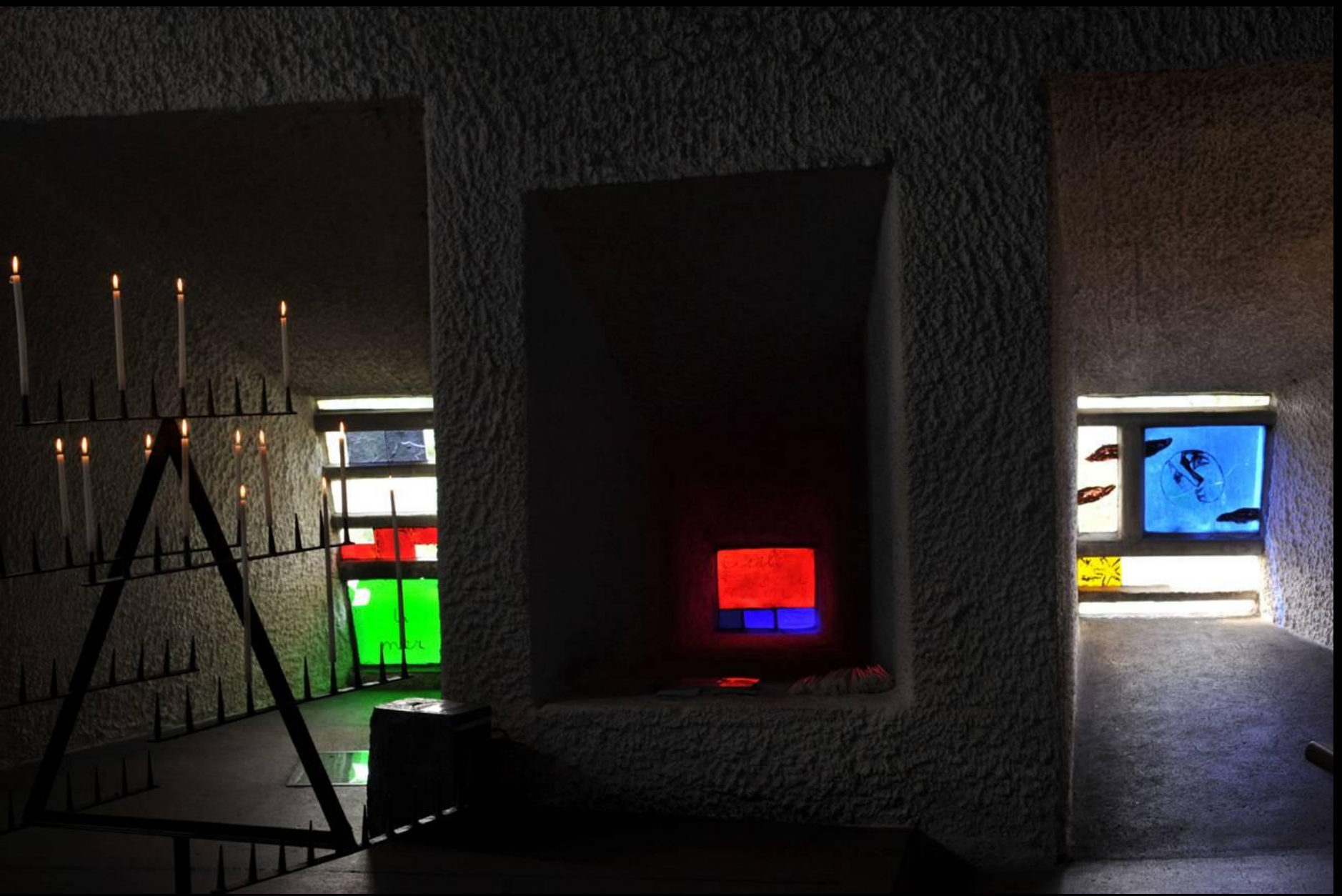
Église du Sacré-Cœur d'Audincourt (Doubs), *Instruments de la Passion*,
Fernand Léger (réalisation Jean Barillet), 1951



Église du Sacré-Cœur d'Audincourt (Doubs), Jean Bazaine
(réalisation Jean Barillet), 1951



Ronchamp (70), chapelle Notre-Dame-du-Haut, Le Corbusier , 1953



Ronchamp (70), chapelle Notre-Dame-du-Haut, vitraux conçus par Le Corbusier , 1953

Les Trente Glorieuses

- Le vitrail dans les édifices anciens
- Le vitrail dans les édifices
modernes



Metz, cathédrale Saint-Etienne, Marc Chagall (réalisation atelier Simon-Marq), 1968



Metz, cathédrale Saint-Etienne, Jacques Villon (réalisation atelier Simon-Marq), 1958



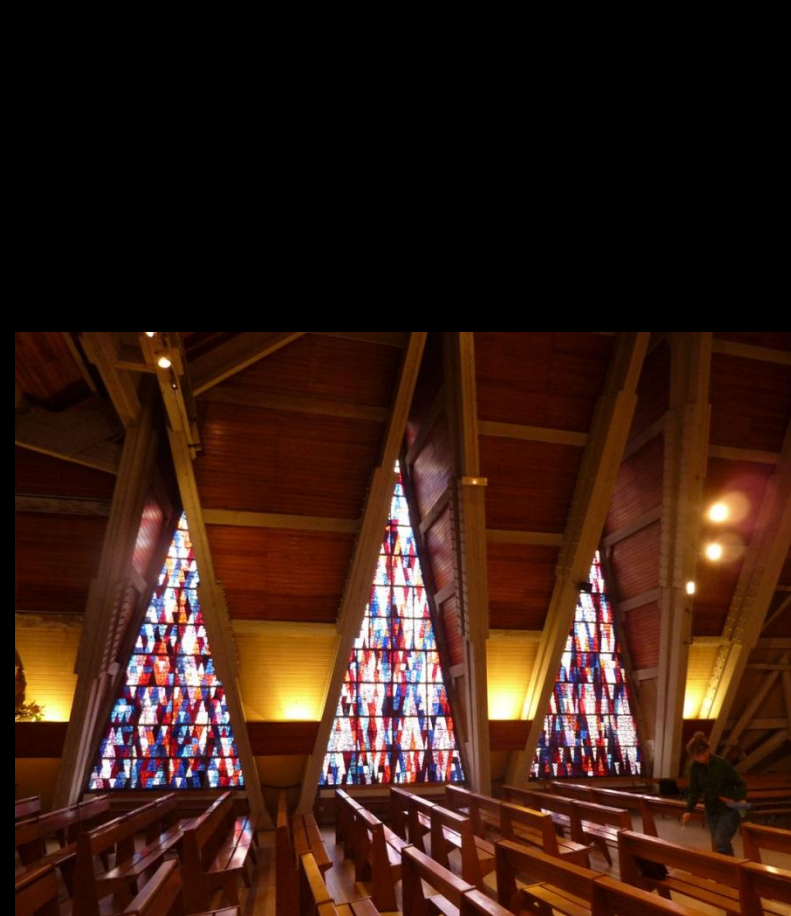
Paris, église Saint-Séverin, Jean Bazaine (réalisation Déchanet, Allain), 1966-1970



Noisy-le-Grand (93), chapelle Notre-Dame-des-Sans-Logis, Jean Bazaine (réalisation M. Huré), 1957



Paris 13^e , couvent Saint-Jacques, Raoul Ubac, 1969



Pierrefitte-sur-Seine (93), église Sainte-Thérèse-des-Joncherolles (architecte Paul Vimond), vitraux de Marguerite Huré et de Marcelle Lecamp, 1963-1964



Bobigny (93), église de Tous-les-Saints, Max Ingrand, 1967-1969

Les Trente Glorieuses

Les innovations techniques
mais surtout l'âge d'or de la dalle de verre



Champagne-sur-Seine (77)
Église Saint-François d'Assise
(architecte Michel Marot), Henri
Martin-Granel, 1967







Rueil-Malmaison (92), chapelle
Passy-Buzenval (architectes
Emile-Paul et Pierre Considère),
Jacques Avoinet (atelier Boutzen),
1960



Goussainville (95), église Saint-Michel (architecte Roger Nedonchelle), Jacques et Mireille Juteau, 1964





Aulnay-sous-Bois (93), chapelle Saint-Paul d'Ambourget (architecte Jean Le Couteur), vitraux Henri Martin-Granel, 1965



Antony, (92), Institution Sainte-Marie (architectes Dengler et Zunz), vitraux Henri Martin-Granel, 1970



Arnouville-les-Gonesse (95), église Notre-Dame de la Paix (architectes Small, Debré, Doldourian et Serraz), vitraux atelier Loire (d'après les cartons d'André Dunin), 1962

Livry-Gargan (93), église Saint-Michel
(architecte Benoît Danis), vitraux
François Chapuis, 1963-1965



De 1975 à nos jours

- le vitrail dans les Monuments historiques
- le renouveau architectural de l'Eglise dans les années 90



Réfectoire de l'abbatiale de Noirlac à
Bruère-Allichamps (Cher), Jean-Pierre
Raynaud (atelier Mauret), 1975-1976

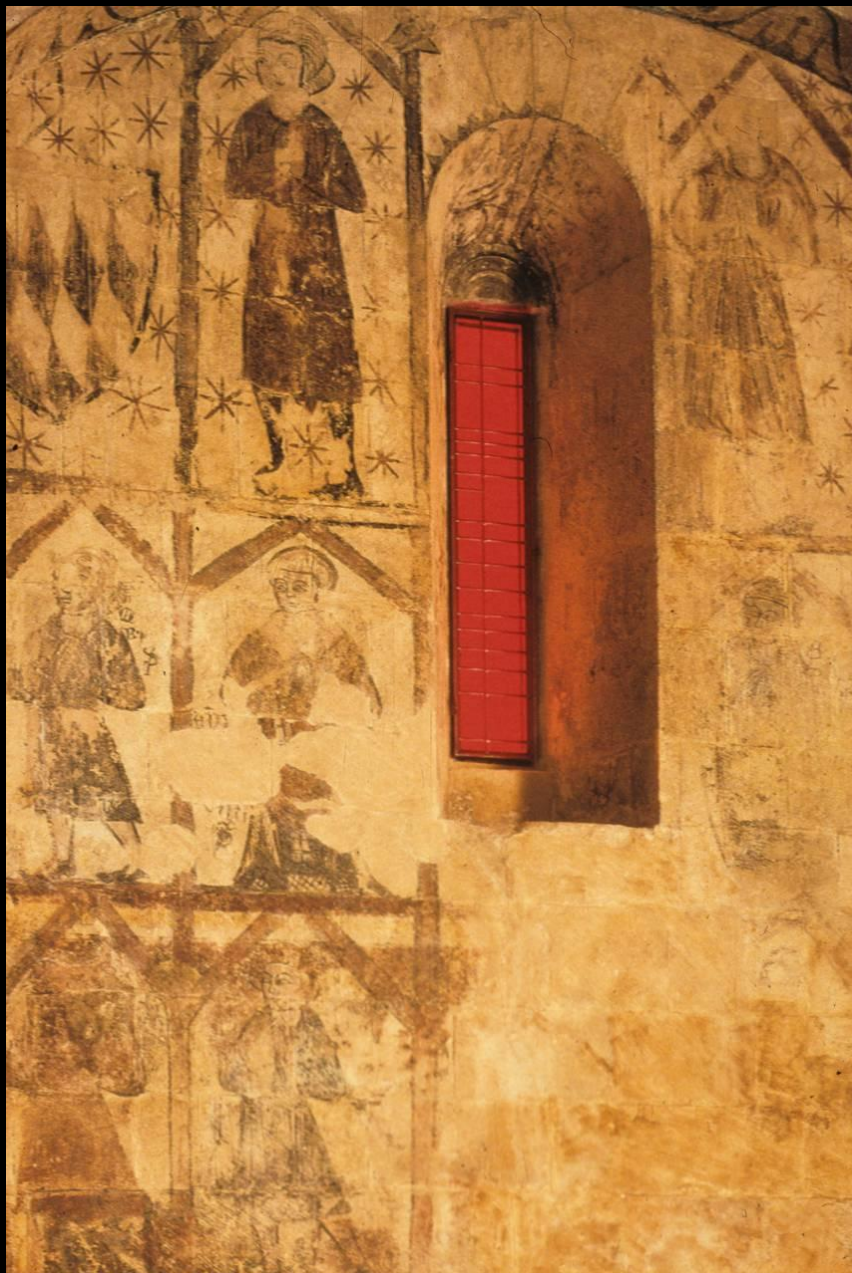


Abbatiale Sainte-Foy de Conques (Aveyron), Pierre Soulages (atelier Jean-Dominique Fleury) , 1994

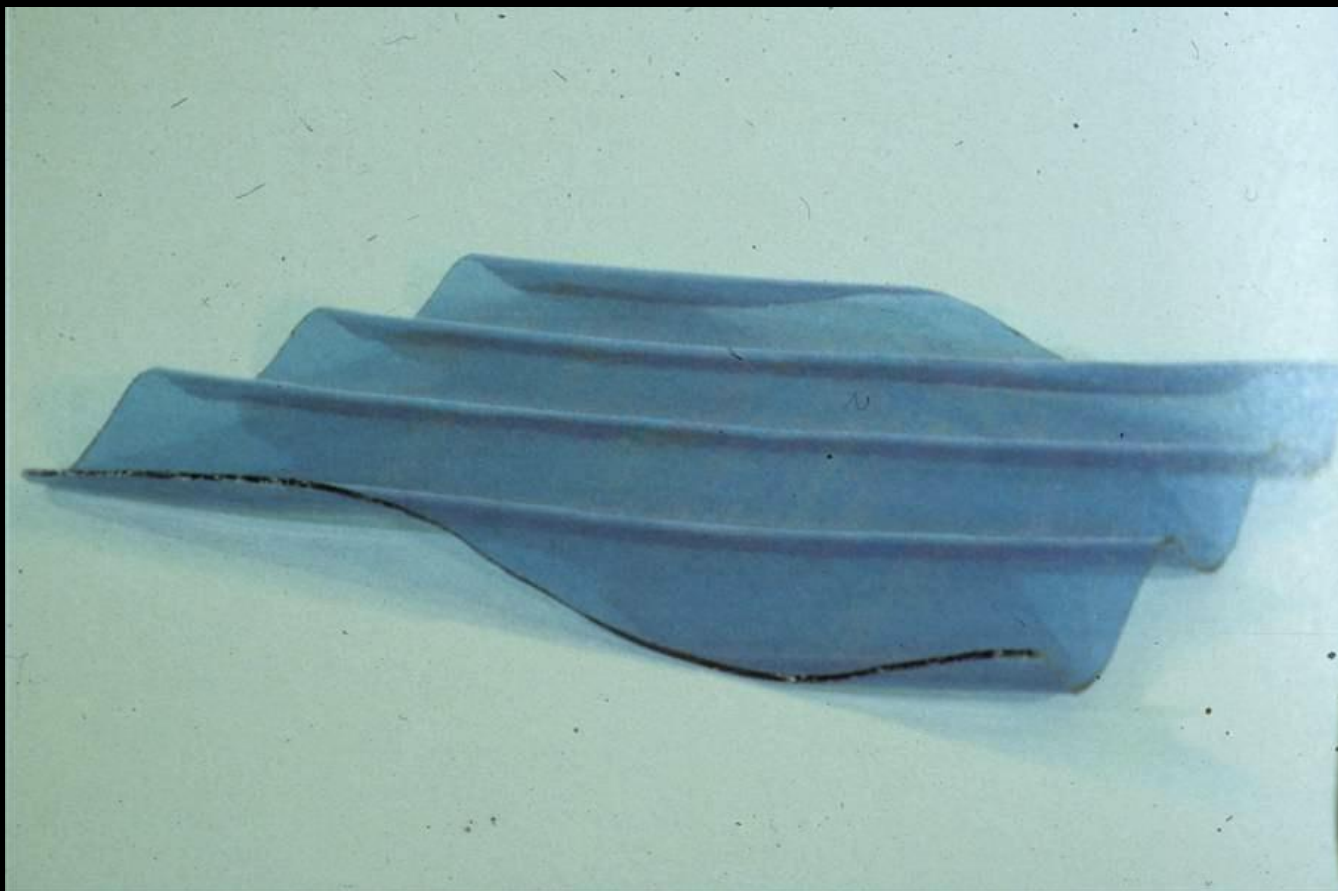




Pierre Soulages dans l'atelier de Jean-Dominique Fleury



Eglise Notre-Dame de Salagon
(Alpes de Haute-Provence),
Aurélie Nemours, (ateliers Duchemin), 1997

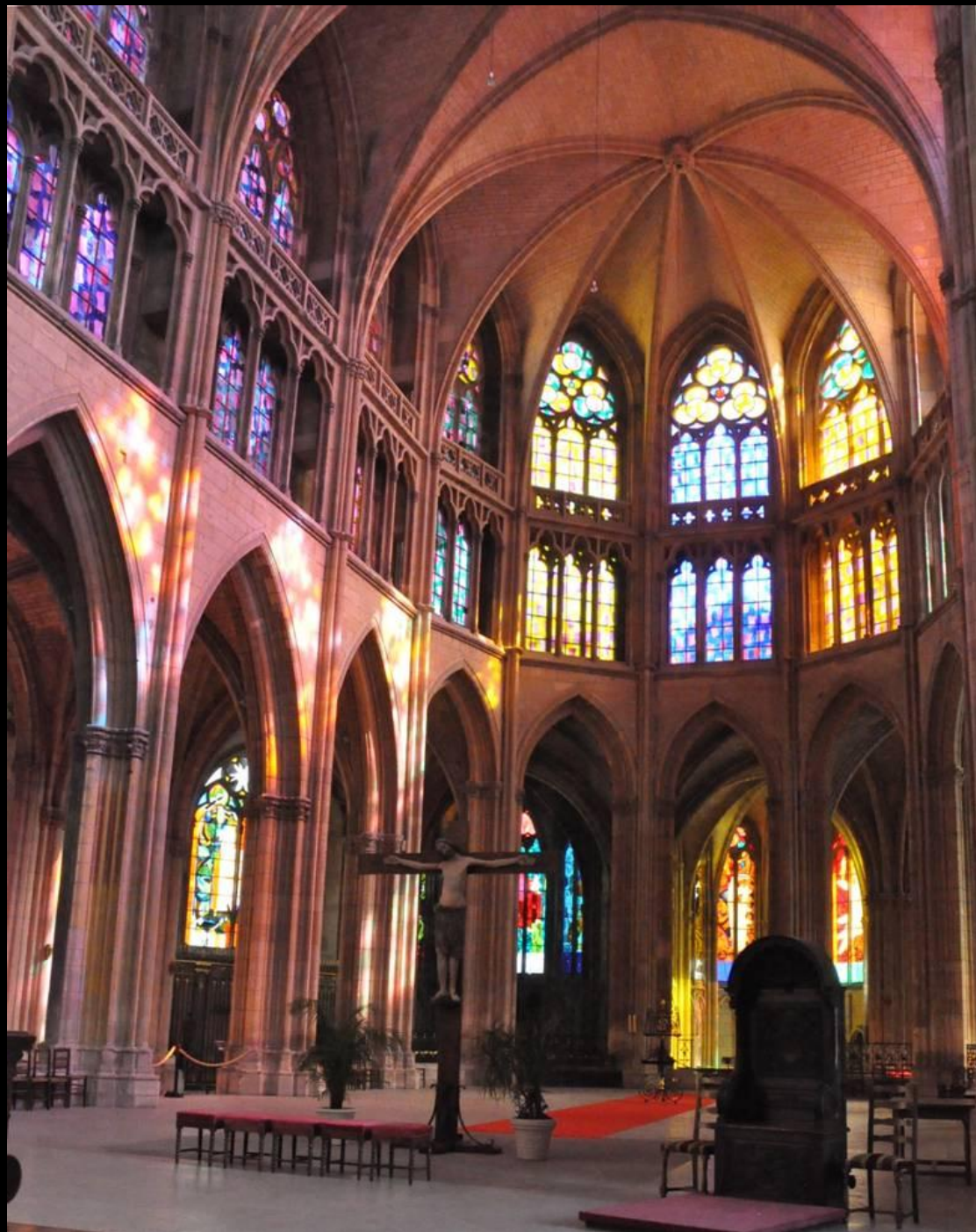


Cathédrale de Maguelonne (Bouches-du-Rhône), vitraux de Robert Morris
(atelier Duchemin), 1996-2002



Eglise abbatiale de Saint-Gildas-des-Bois (44), Pascal
Convert (atelier Fleury, Juteau et sculpteur Claus Velte), 2006-2008

Nevers (Nièvre), cathédrale Saint-Cyr
et Sainte-Julitte , 1977-2011





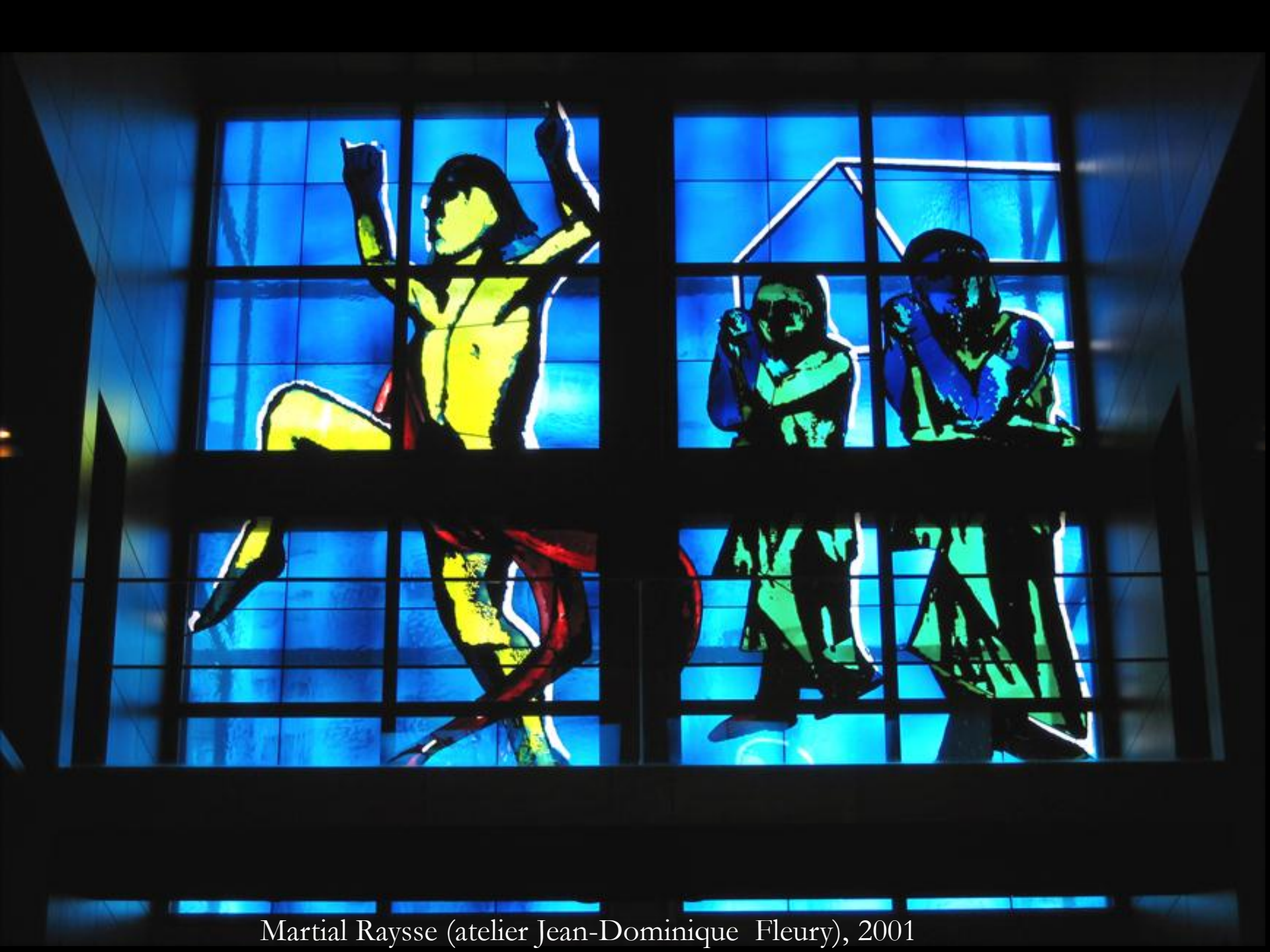
Parvis de la Défense, église Notre-Dame-de-la-Pentecôte, architecte Franck Hammoutène, vitrail Jacques Loire, 1994-2000



Evry (91), cathédrale de la Résurrection, architecte Mario Botta, Vitraux de M. Botta et de Kim en Joong (atelier Loire), 1994-1996



Paris (15^e arrt), Notre-Dame de l'Arche d'Alliance, Architecture studio, 1995-1997



Martial Raysse (atelier Jean-Dominique Fleury), 2001

Merci pour votre attention