

# Espace architectural « sacré »

## Principes fondamentaux

# Synagogues



Vieille synagogue de Prague - 1270

S Synagogue de la Ghriba (solitaire) de Djerba

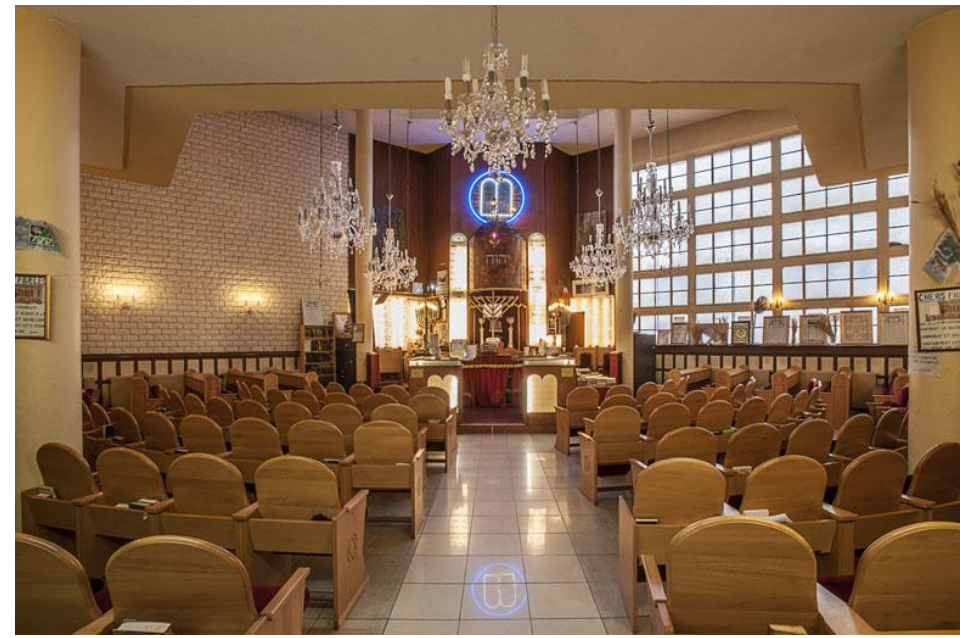
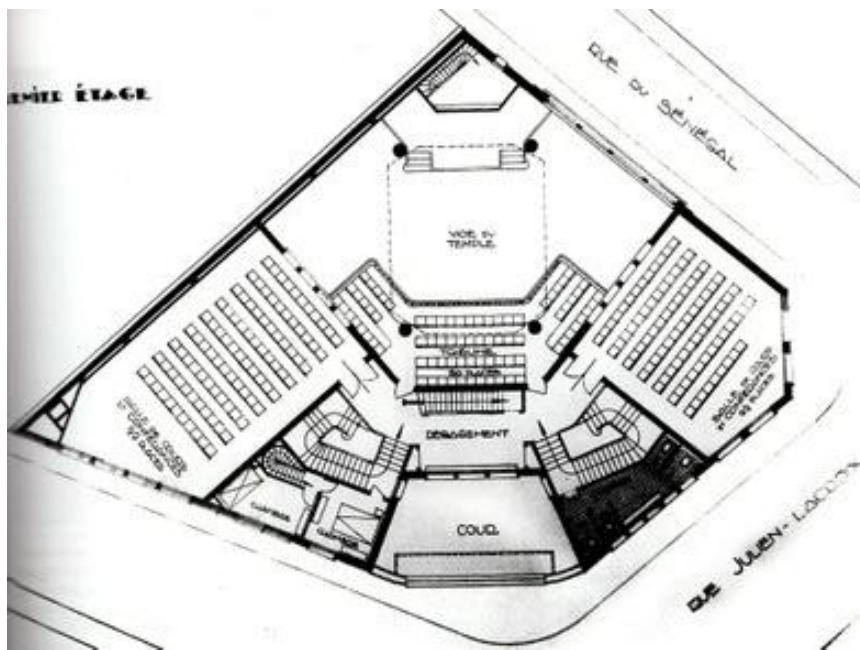




Synagogue Chasseloup Laubat Lucien Bechmann Architecte 1900-1913

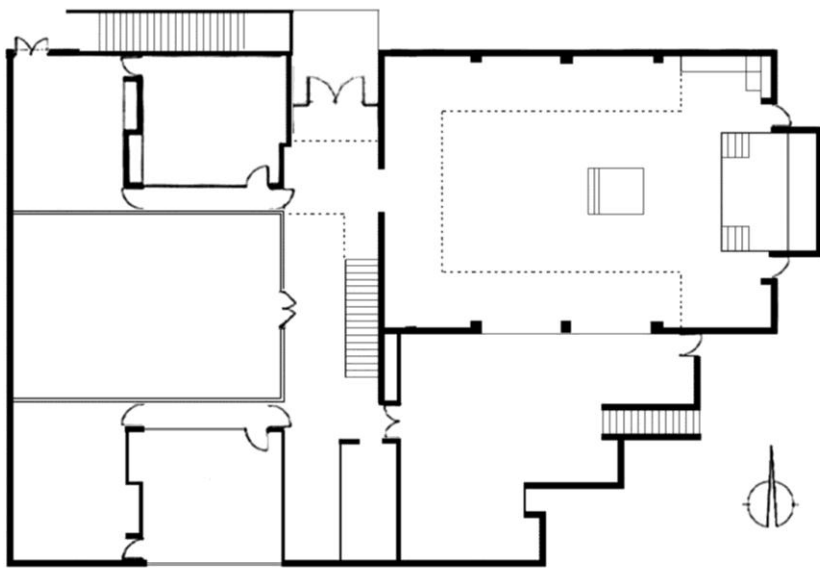






Synagogue de Belleville - Lucien Hesse et Germain Debré architectes - 1925-1933

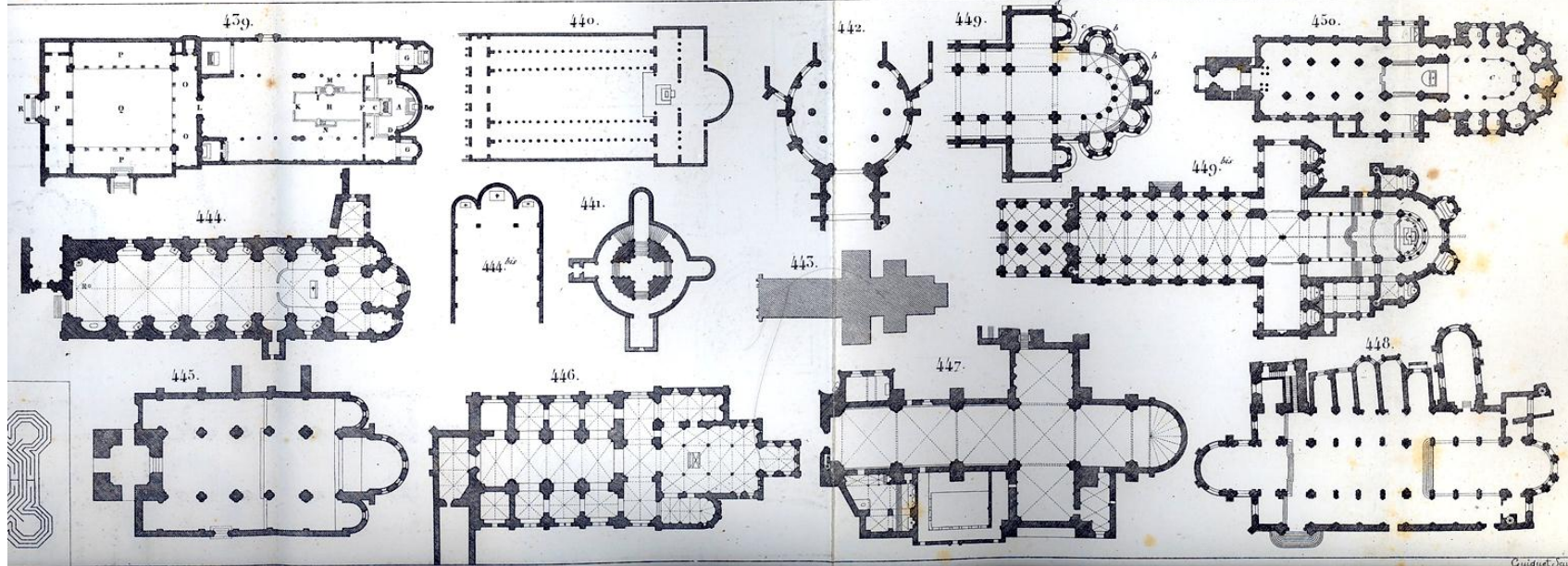




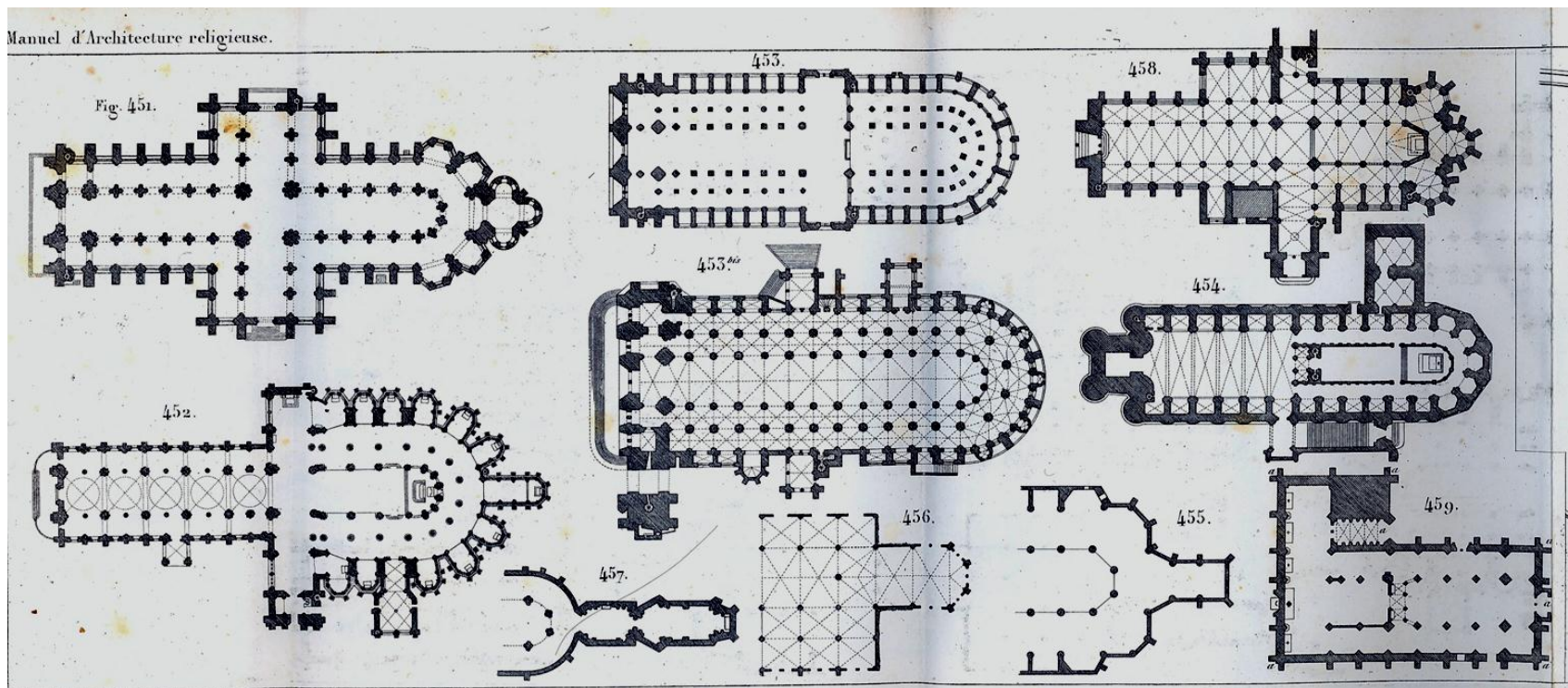
Centre communautaire Ohel-Yossef Pantin – Dominique et Christine Carril Architectes – 1992-1993



Églises



Manuel d'Architecture religieuse.







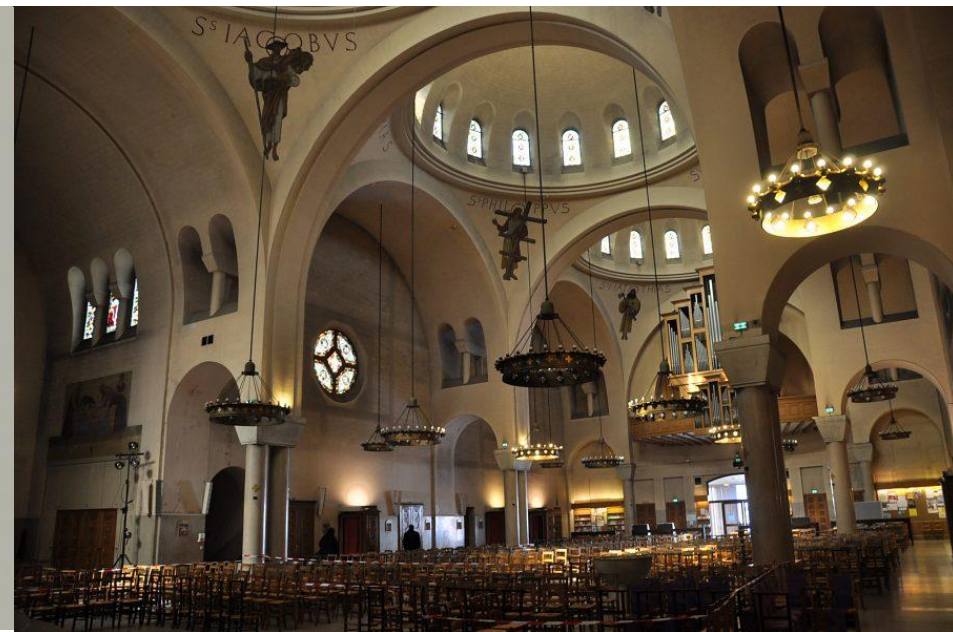
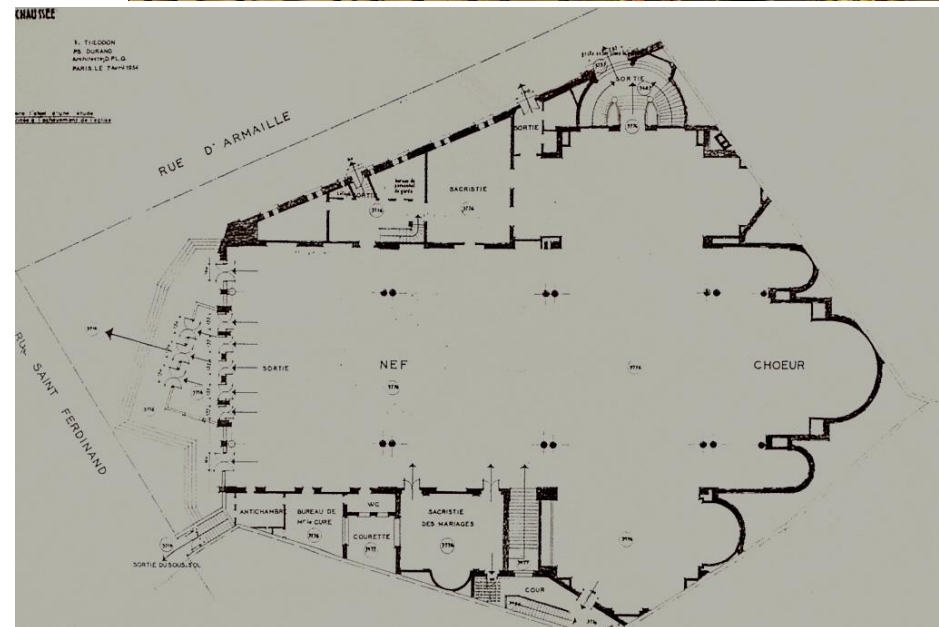
L'entre-deux-guerres





Église Saint Léon Paris15° Émile Brunet Architecte 1924-1934





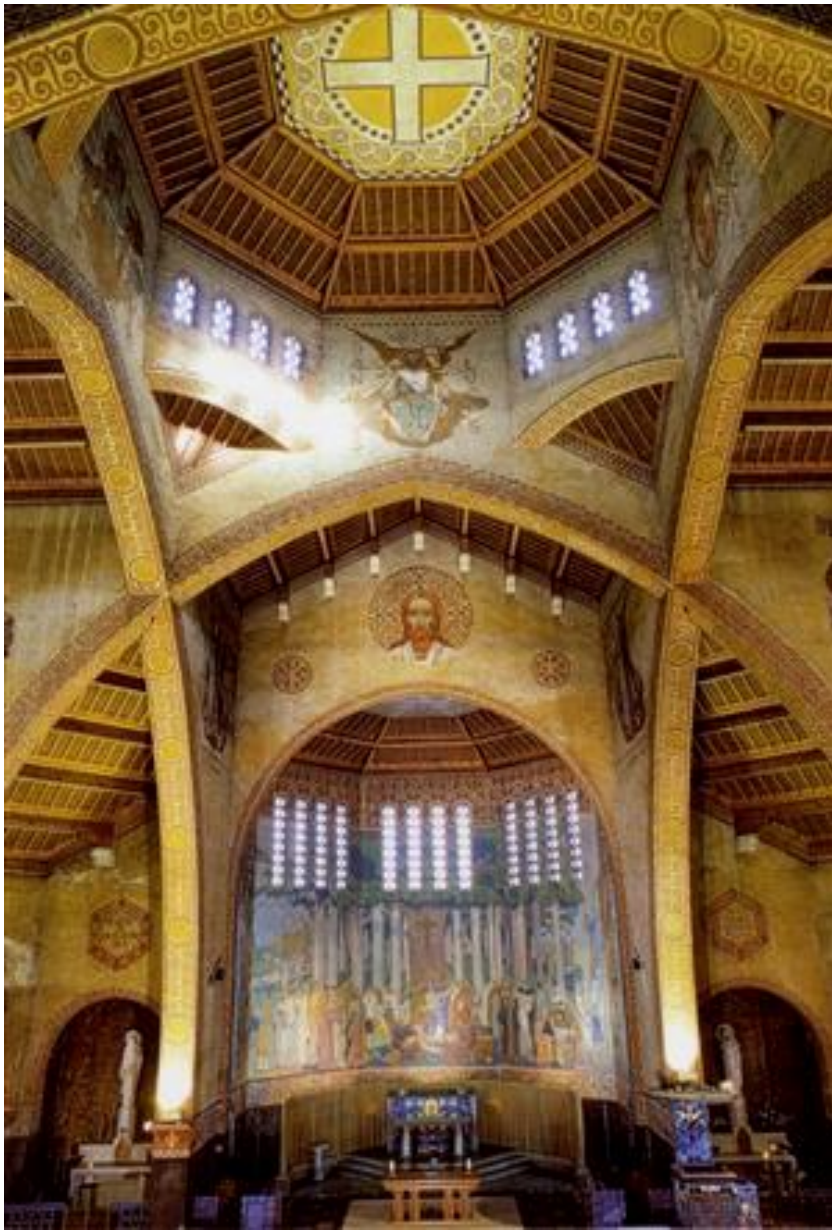
Saint-Ferdinand des Ternes Paris 17° Paul Théodon, Pierre Durand et Frédéric Bertrand Architectes 1937-1957





Notre-Dame de la Consolation au Raincy    Auguste et Gustave Perret Architecte    1922-1923





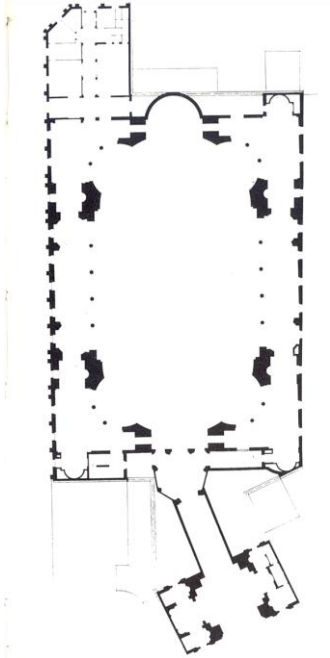
Saunt-Louis de Vincennes  
 Droz et Marrast Architectes 1914-1927





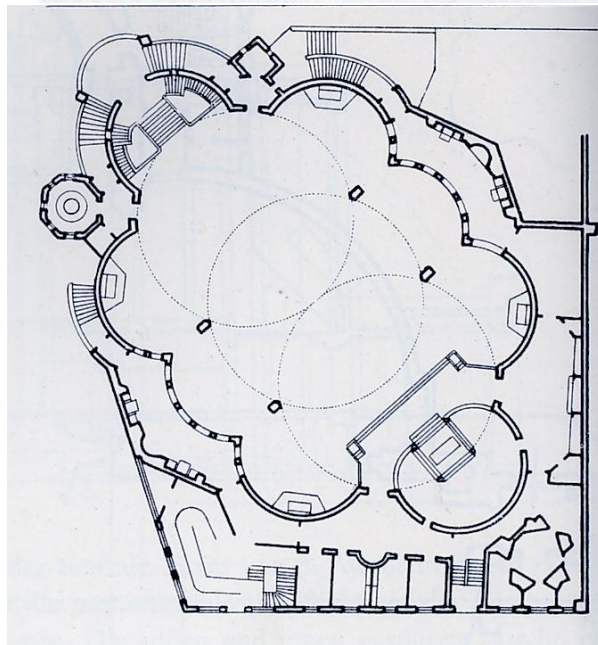
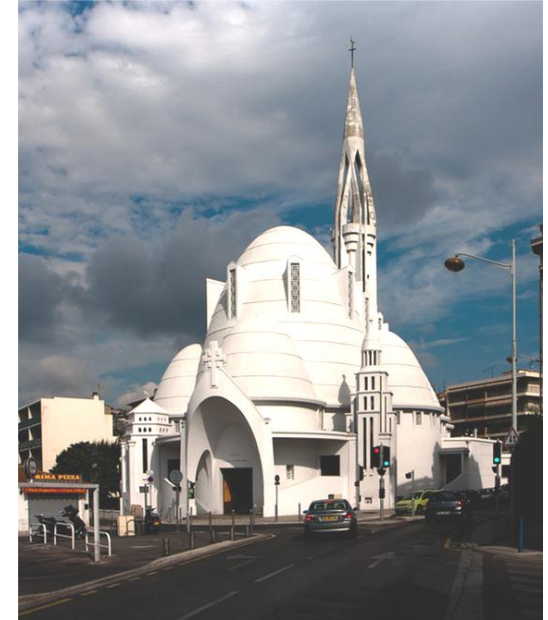
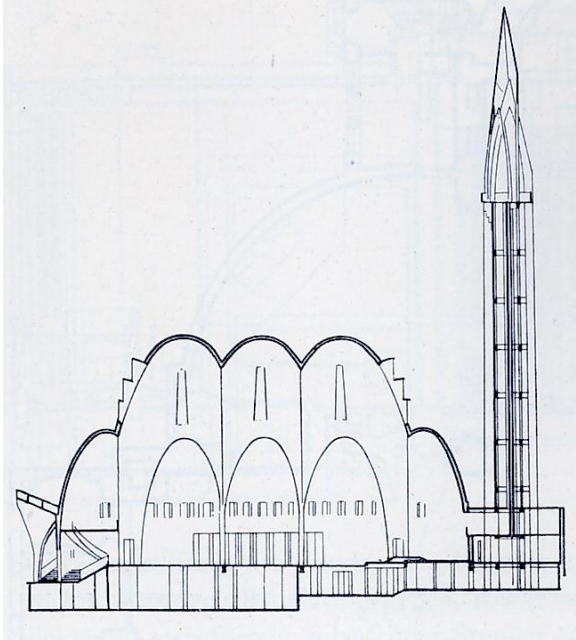
Saint-anges-Gardiens à Saint Maurice (94) Jean Tandeau de Marsac (94) Architecte Peintures de Nicolas Untersteller 1934





Église du Saint-Esprit Paris 12°  
Paul Tournon Architecte 1929





Église Sainte-Jeanne-d'Arc à Nice  
Jacques Droz Architecte - 1932

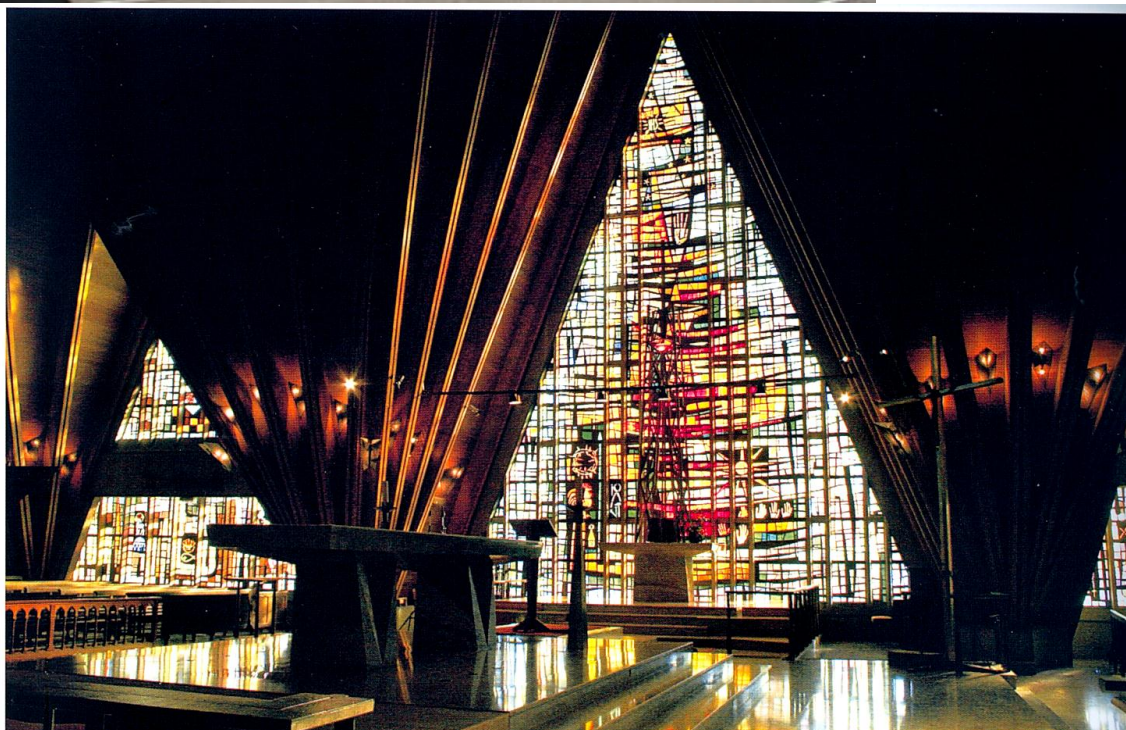


L'après-guerre



**Saint-Jean-Porte-Latine à Antony (92)**  
**Pierre Pinsard Architecte 1963-1967**



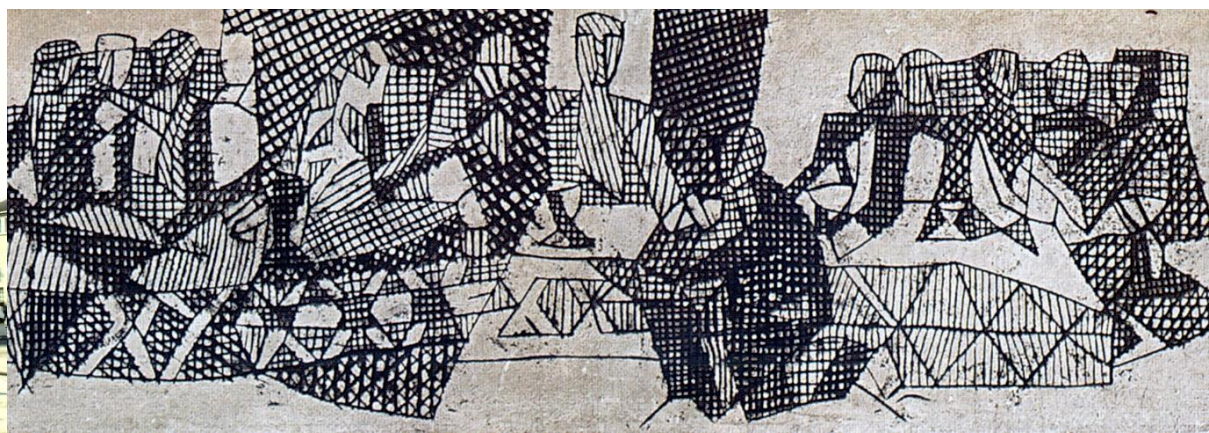


**Chapelle Passy-Buzenval**  
**Reuil-Malmaison (92) 1955-1960**  
**Emile-Paul et Pierre Considère architectes**

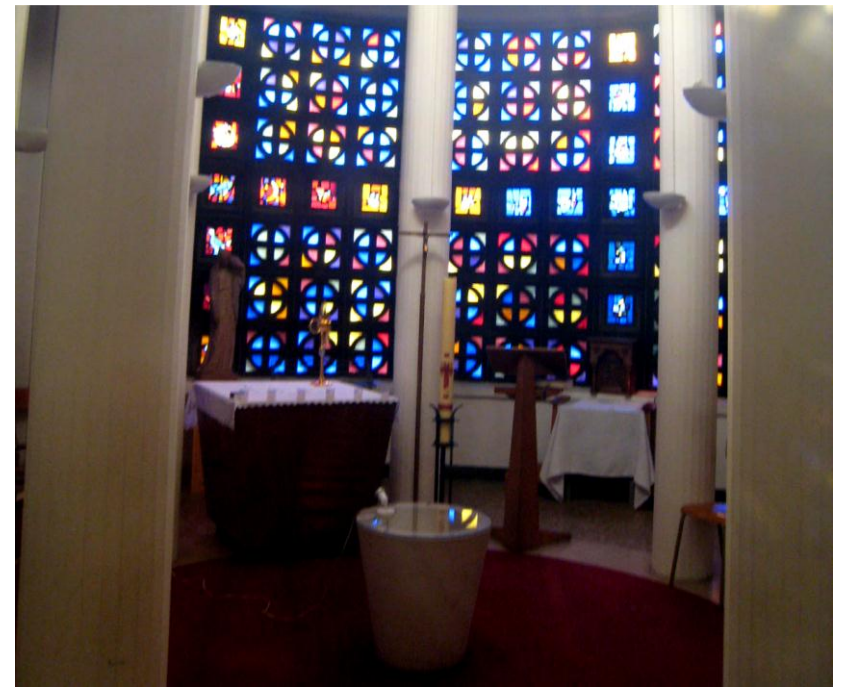




Église Saint-Vincent-de-Paul  
Villepreux (78 1964-1968)  
Roland Prédieri et Jacques  
Riboud Architectes  
Robert Lesbounit Peintre

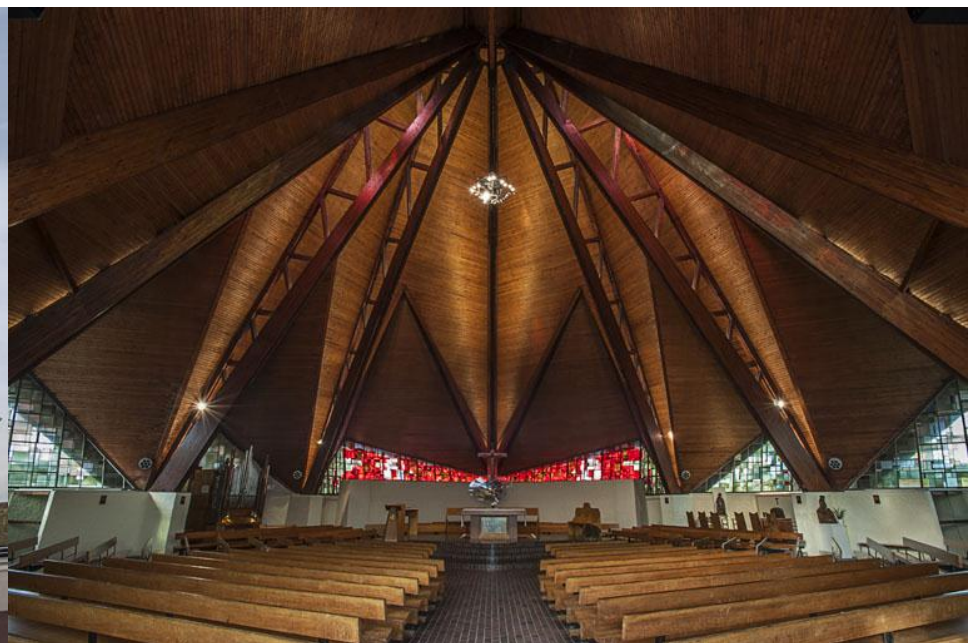






Notre-Dame-de-l'Assomption-des-Buttes-Chaumont Paris 19° Denis Honegger Architecte 1956-1962





**Stella- Matutina Saint Cloud (92) Thierry Bouts et Alain Bourdonnais Vitraux Léon Blanchet 1965**

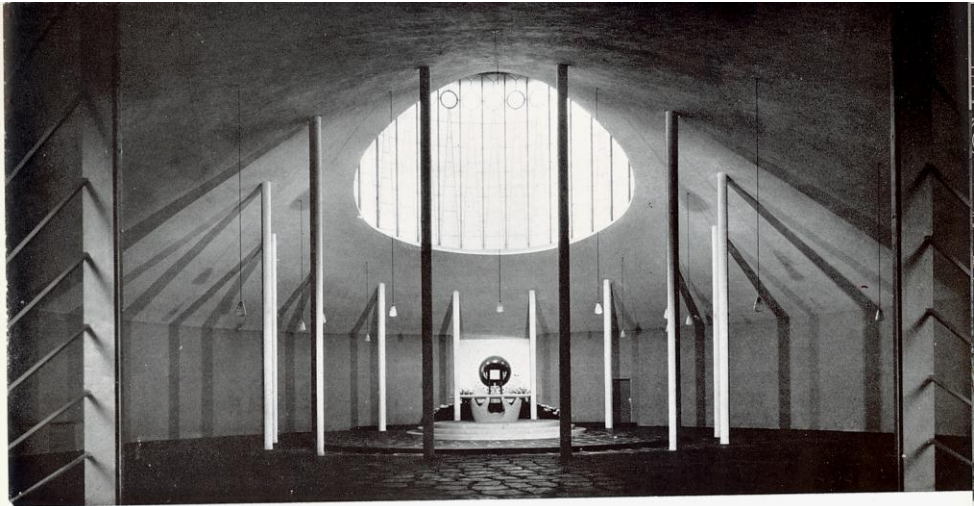
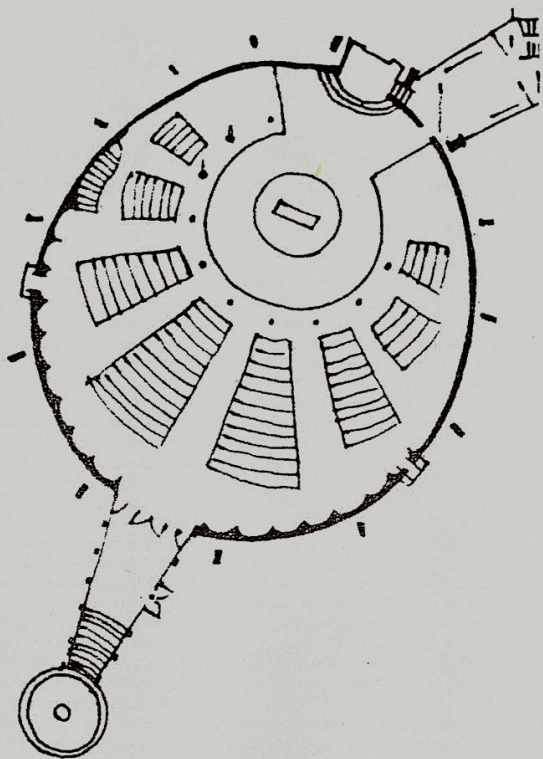


# Un plan adapté à chaque contexte

**Ci-contre**  
Le plan de Saint-Albert de Sarrebruck (Sarre), construite dans les années 1950 par Gottfried Böhm, est proposé dans *L'Art sacré* (« À la recherche d'un plan », n° 5-6, 1957) comme exemple réussi d'emboîtement du chœur dans le volume général de l'église et de mise en évidence de l'autel.

**Ci-dessous**  
Jean Capellades propose, dans son *Guide des églises nouvelles en France* (1969), des plans types d'édifices religieux :

- 1- « Plan circulaire avec autel central »
- 2- « Plan circulaire avec autel périphérique » (ex. Saint-Bernard à Colombes)
- 3- « Plan carré sur diagonale » (ex. Saint-François-d'Assise à Champagne-sur-Seine)
- 4- « Plan carré » (ex. Notre-Dame-de-Nazareth à Vitry-sur-Seine)
- 5- « Sainte-Agnès de Fontaine-les-Grès, diocèse de Troyes »
- 6- « Plan triangulaire » (ex. Saint-Marcel à Paris 13<sup>e</sup>)
- 7- « Plan en triangle arrondi » (ex. Notre-Dame-de-la-Paix à Arnouville)
- 8- « Plan en amande » (ex. Notre-Dame-du-Chêne à Viroflay)



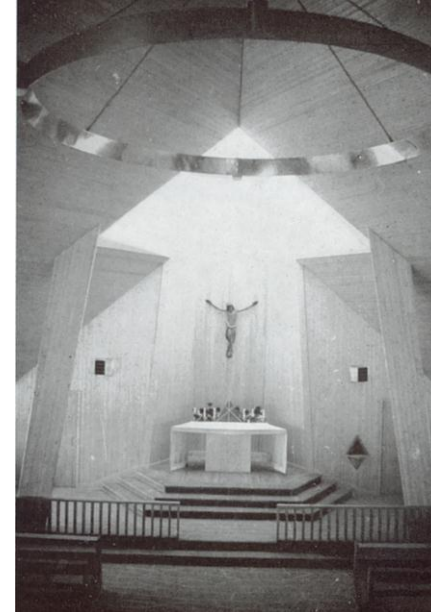
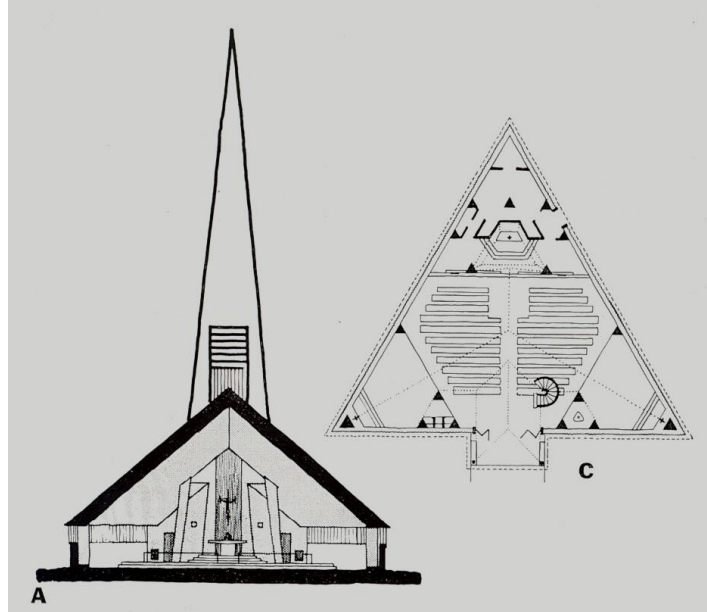
Église Saint-Albert Sarrebruck Gottfried Boehm Architecte AA Avril 1957



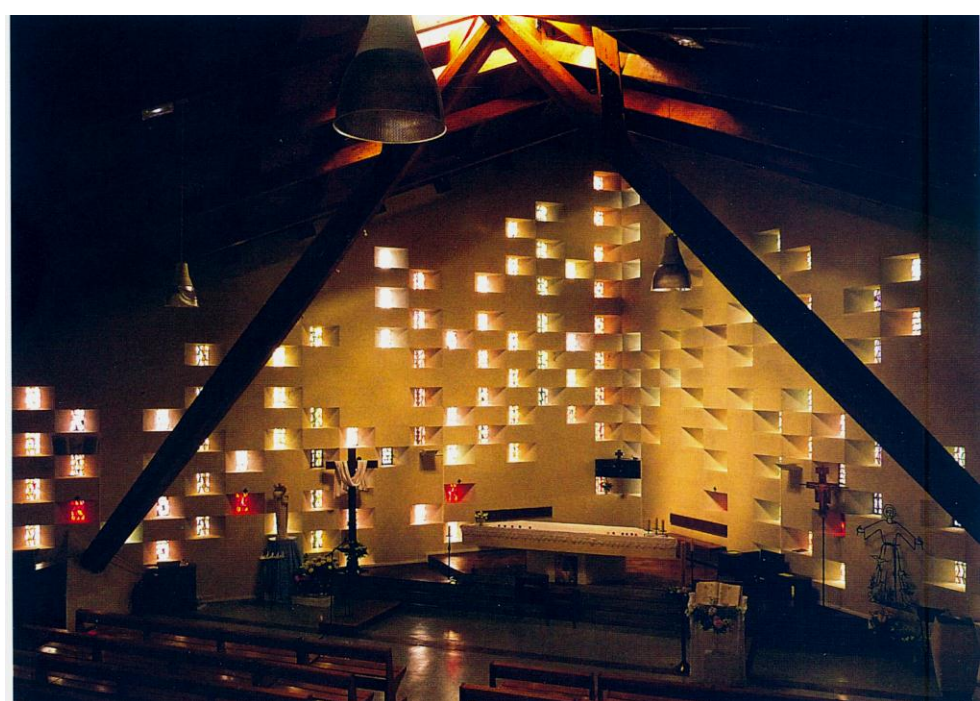


**Notre-Dame de la Salette Architectes Henri Colboc et Jean Dionis du Séjour Vitraux Paul Martineau 1962-1965**



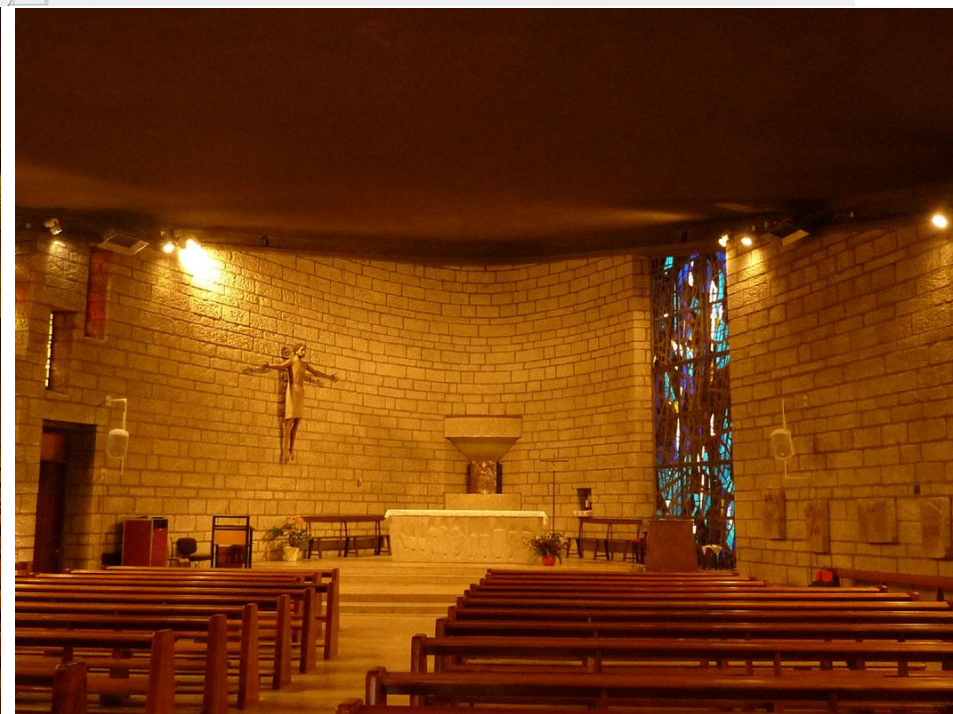
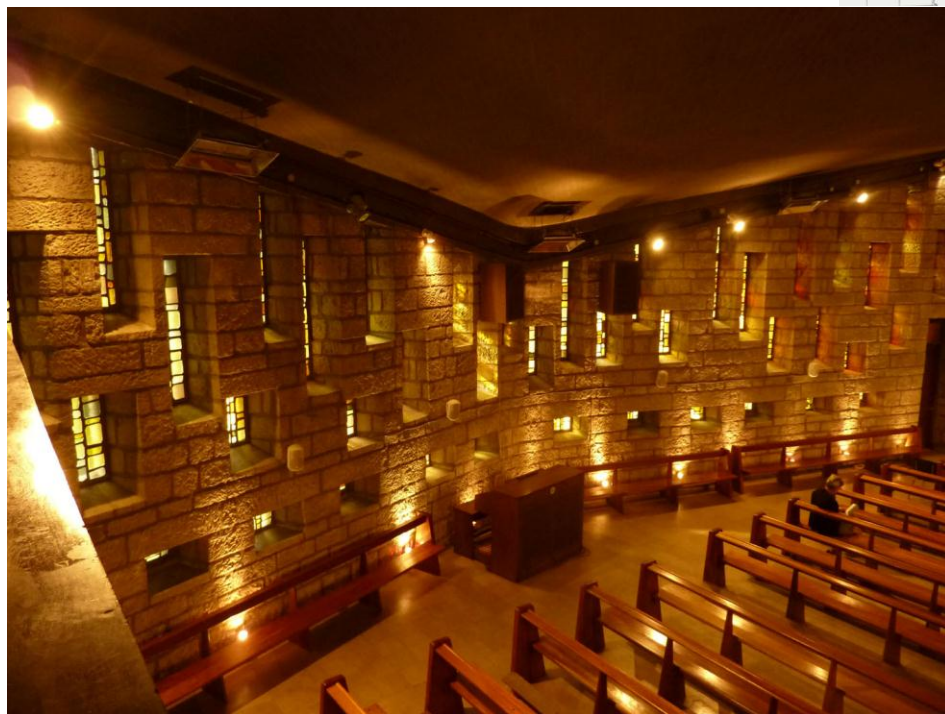
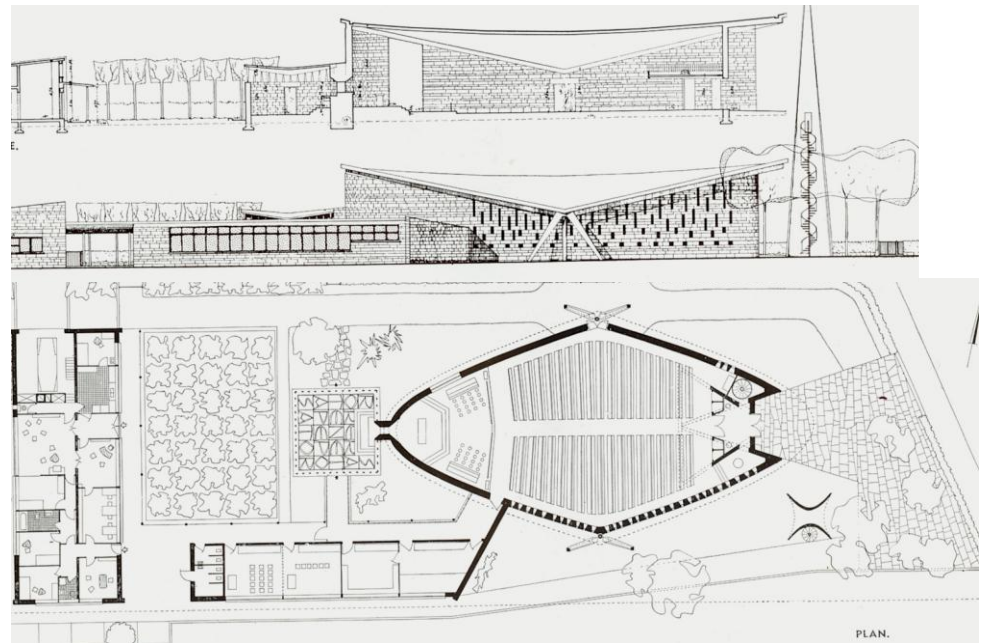
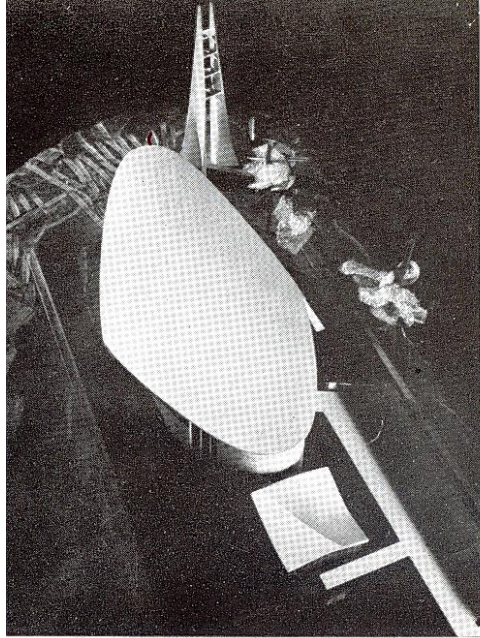


**Église Sainte-Agnès Fontaine les Grès Michel Marot Architecte 1956 AA Avril 1957**



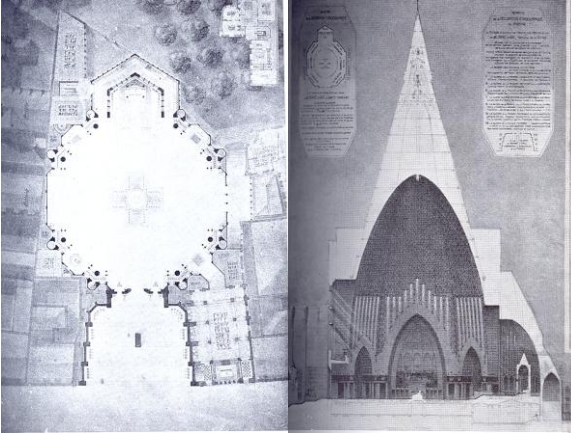
**Église Saint-François d'Assise Champagne sur Seine (77) Michel Marot Architecte**



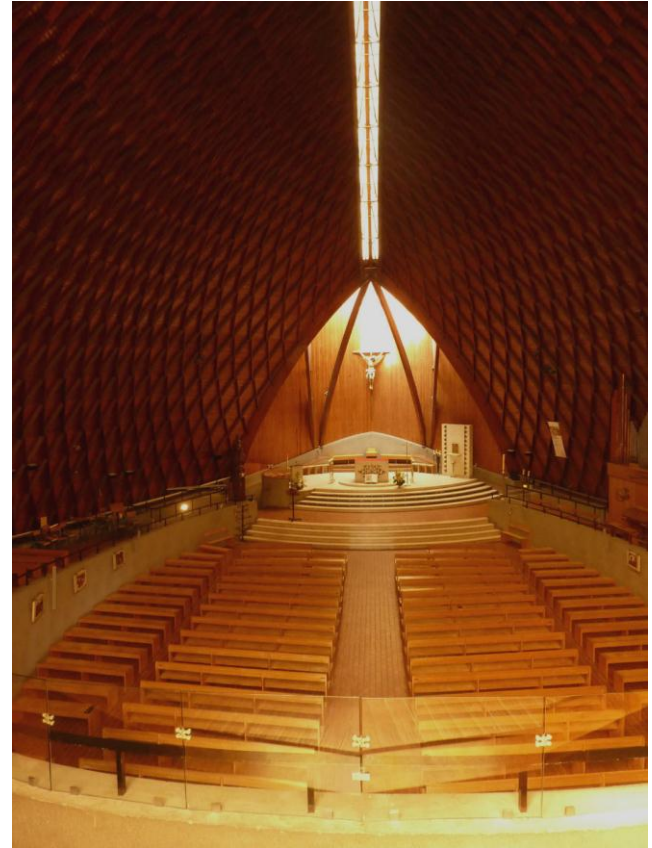


Notre-Dame de la Paix Villeparis (77) Maurice Novarina Architecte Bernard Lafaille ingénieur Vitraux Jean Bazaine 1958



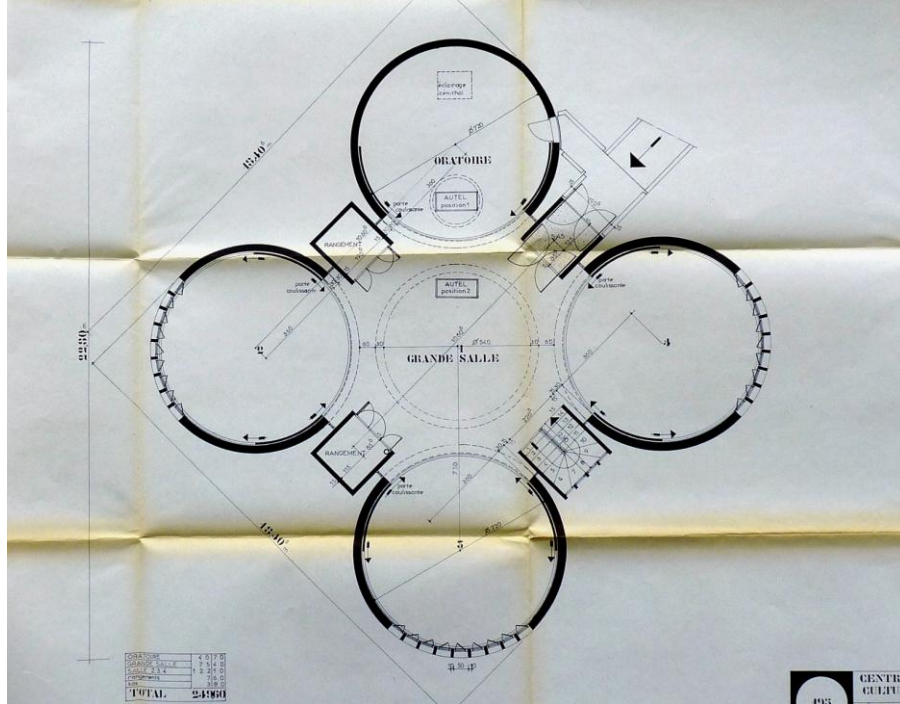


Projet église Sainte Jeanne d'Arc  
Marc Sainseaulieu et fils  
architectes c. 1935



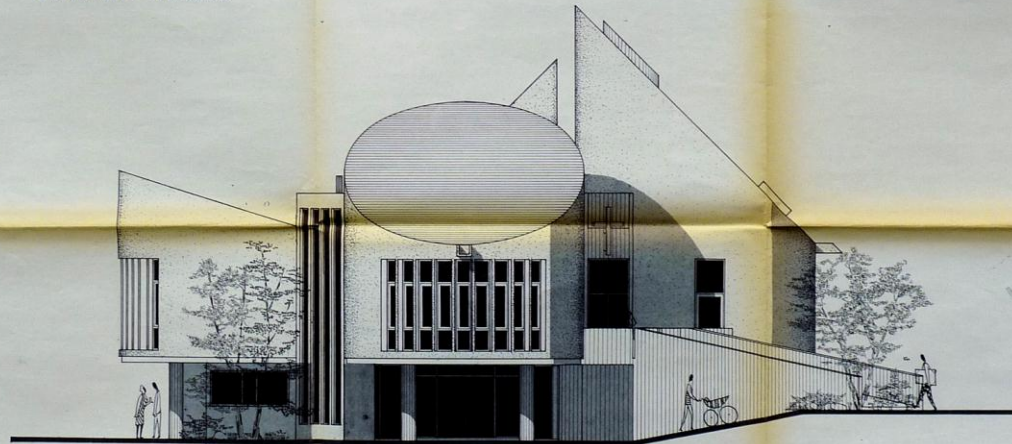
**Notre-Dame du Chêne Viroflay (78) Luc, Louis et Thierry Sainsaulieu Architecte 1966**





1974 CENTRE CULTUE

FACADE OUEST



Chapelle Saint-François de l'Almont à Melun Jean Fantosme Architecte 1974



Églises orthodoxes





Cathédrale Alexandre Nevski Paris 1861

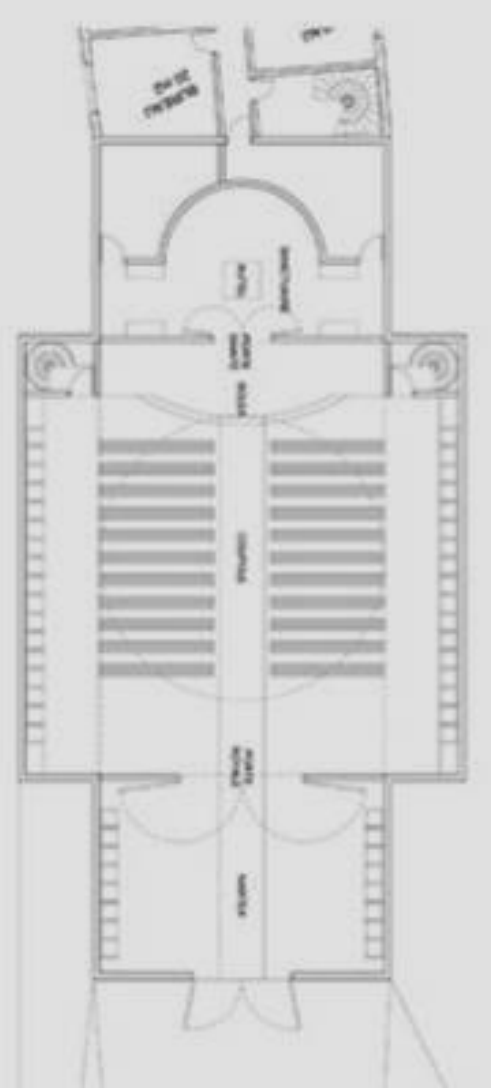
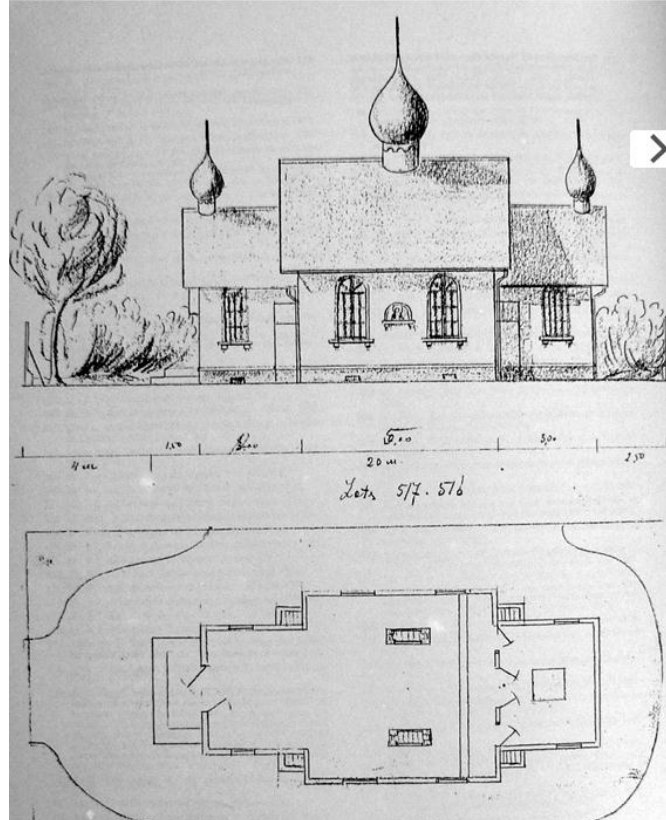
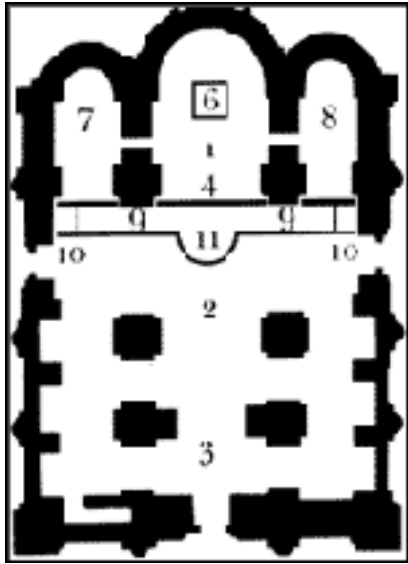






Iconostase de l'église Saint-Julien-le-Pauvre à Paris







Notre-Dame de Kazan à Moisenay EuthymeWendt architecte Georges Ivanovitch peintre vers 1960-1964



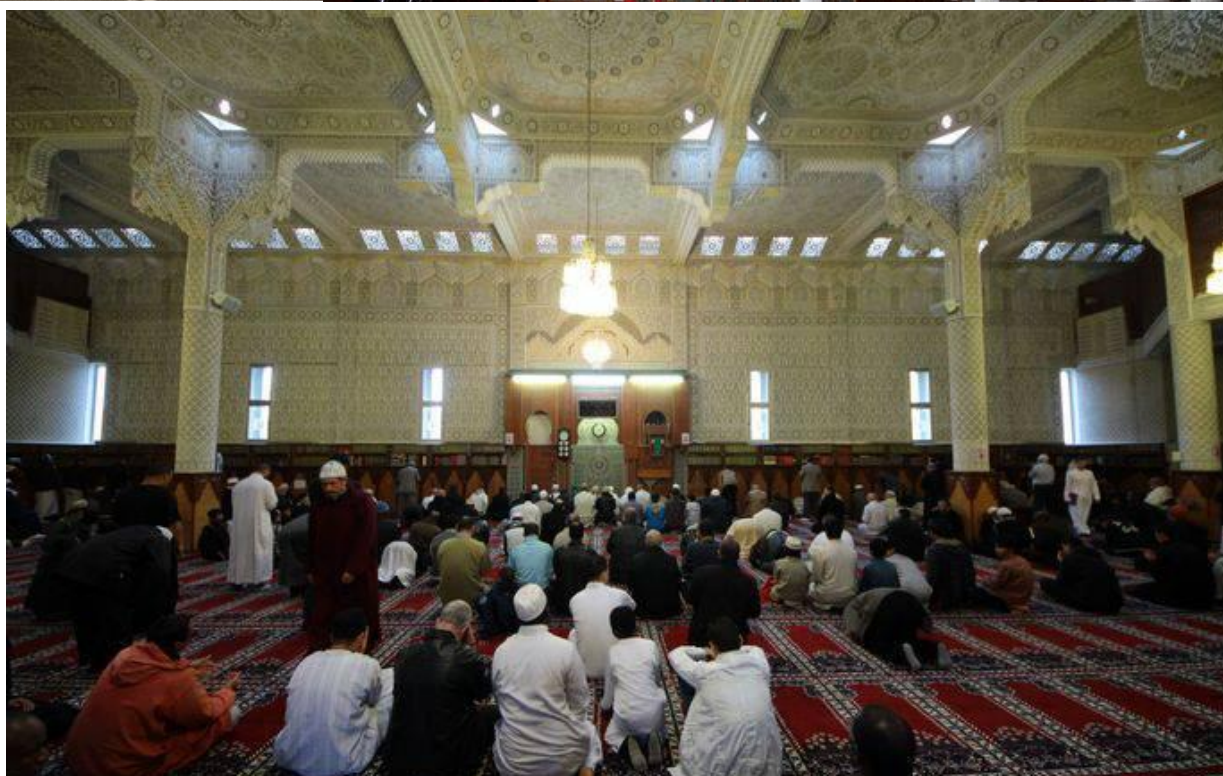
Mosquées





L'Institut musulman - la Mosquée de Paris  
Maurice Mantout Architecte 1926



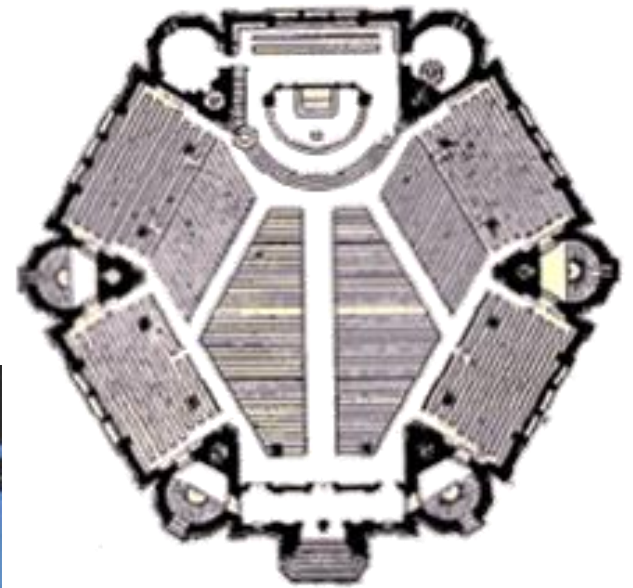


Mosquée et Centre culturel  
islamique  
Evry-Courcouronnes  
Marc-Henry Baudot Architecte  
1984-1994



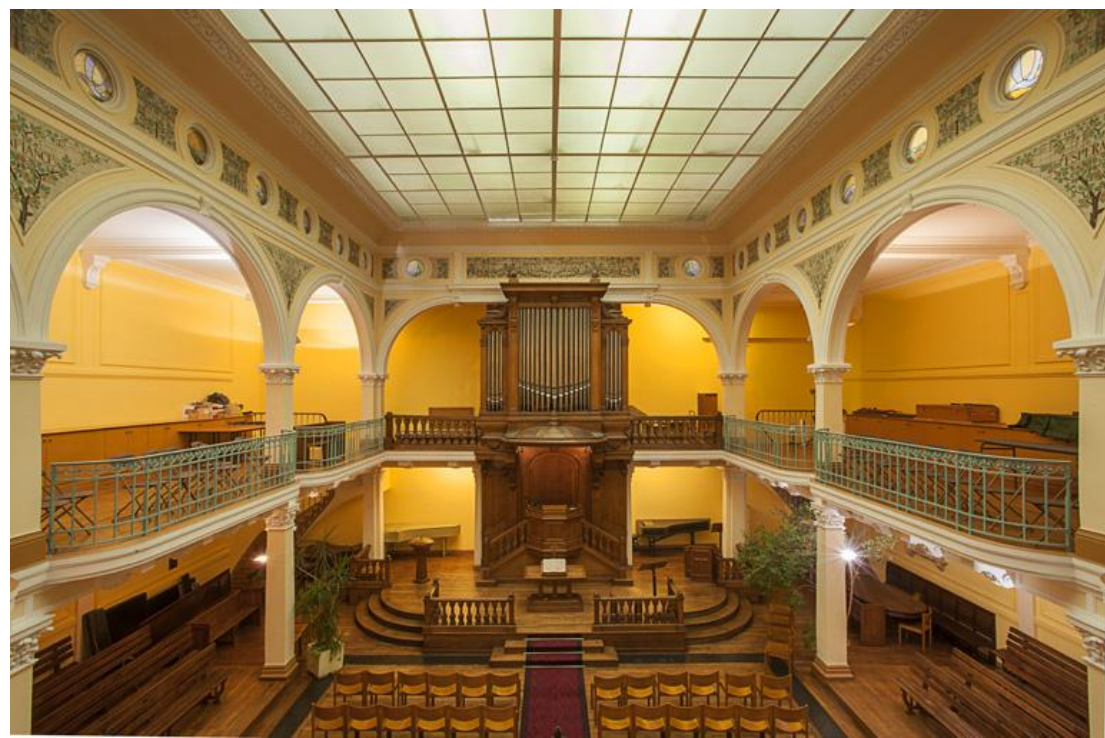
Temples protestants





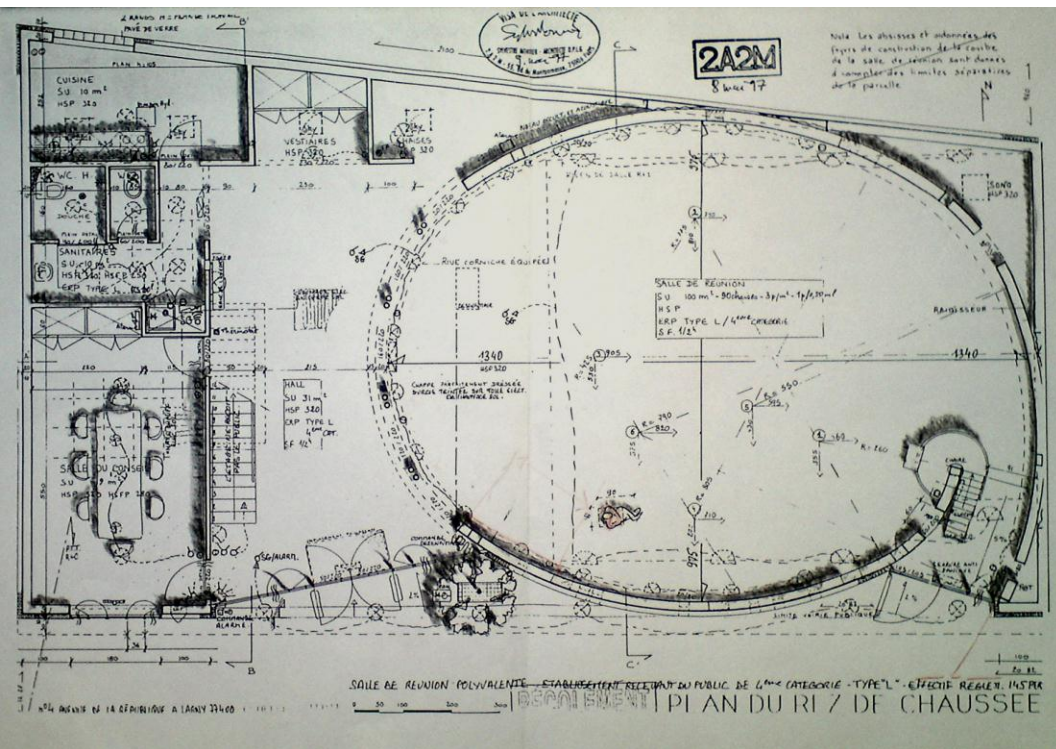
Plan de l'église Saint-Paul à Malmö (Suède) – 1879-1882





Foyer de l'âme Paris 11° 1905-1907  
Achille Henry Chauquet Architecte







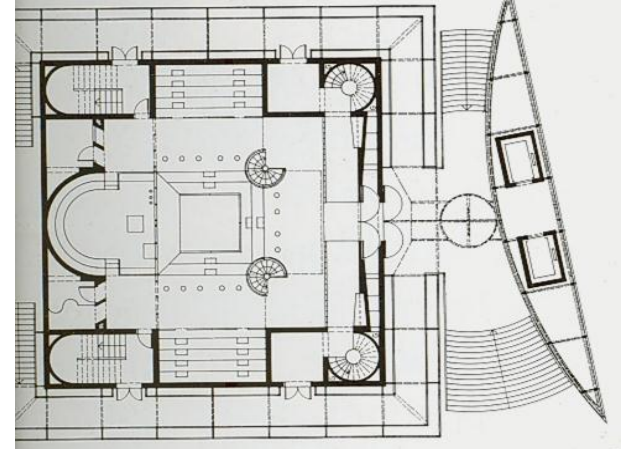
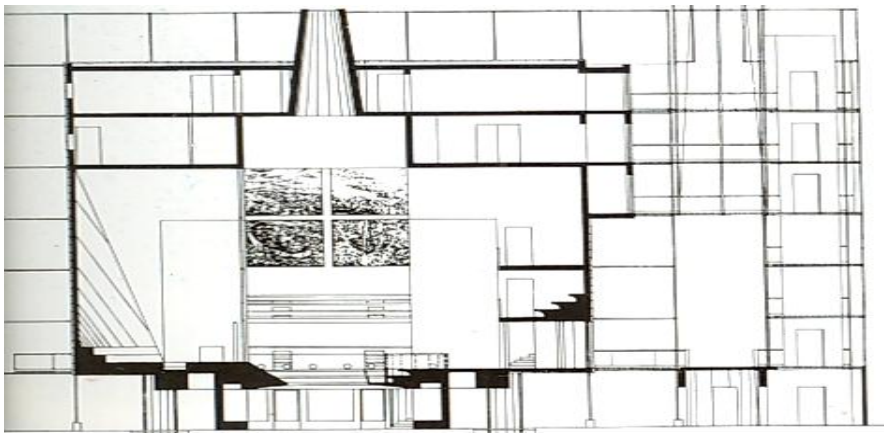


**Chapelle des Diaconesses de Reuilly à Versailles (78) Marc Rolinet architecte 2008**



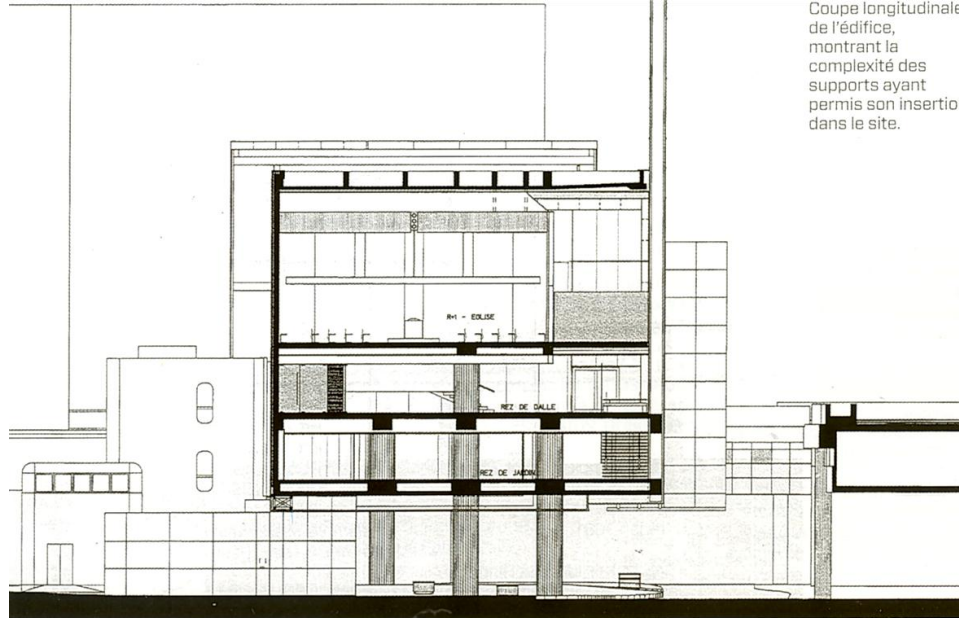
Visées prospectives





Notre-Dame de l'Arche-d'Alliance Paris 15° Marc Robain Architecte (Studio Architecture) Vitraux Martial Raysse





Notre-Dame de la Pentecôte Franck Hammoutène Architecte 1994-2000





**Notre-Dame de la Sagesse Paris 13° Pierre-Louis Faloci Architecte 1996-2000**







**Lyonel Feininger « Cathédrale »**  
**Manifeste et Programme du Bauhaus 1919**



**Hans Scharoun**  
**Édifice culturel 1920**