

En couverture • Fouille en cours, aménagements portuaires de Talmont-Saint-Hilaire © Emmanuelle Collado, Inrap

1 • Fond de céramique sigillée avec estampille, Les Halles, Le Mans © Inrap

2 • Vue d'un empièchement daté de la fin du Néolithique, Sandun, Guérande © N. Fromont, Inrap

3 • Bouteille en céramique gallo-romaine avec graffiti, rue Montbarbet, Le Mans © Inrap

4 • Fibule romaine, école Claude Chappe, Le Mans © Inrap

5 • Vue par drone du Château d'Angers © Emmanuelle Collado, Inrap

6 • Vase en cours de fouille, Charrue Noire, Givrand © Archeodunum

7 • Pelle en bois découverte dans le cadre de la fouille de Talmont-Saint-Hilaire © Emmanuelle Collado, Inrap

8 • Céramique fine plombifère avec décors, Étoile-Jacobins, Le Mans © Inrap

9 • Puits en cours de fouille, Le Langon © Archeodunum

10 • Reconditionnement des enduits-peints, chantier des collections Sarthe © Inrap

11 • Enseigne découverte dans le cadre de la fouille de Talmont-Saint-Hilaire © Emmanuelle Collado, Inrap

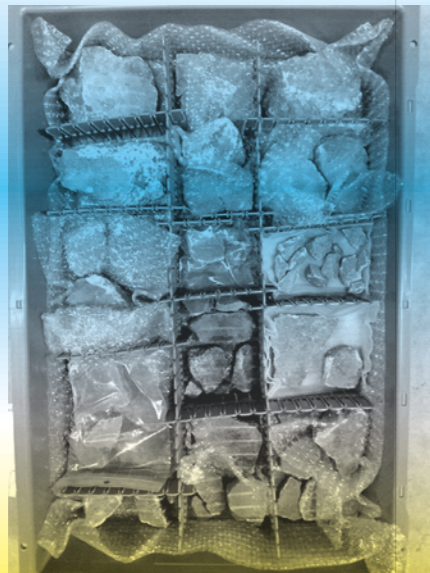
12 • Campagne archéologie en mer, Baie de Bourgneuf 2022 © Stanley Potier

13 • Vue de la Porte Beucherresse vers le sud, installation des échafaudages, Laval © M. Lallauret

14 • Tasse plombifère, Cité judiciaire, Le Mans © Inrap

15 • Vue aérienne de la structure interne carbonisée du rempart, Bouguenais © Inrap

16 • Faucille découverte sur le site de Mauves-sur-Loire © Èveha



10



11



12

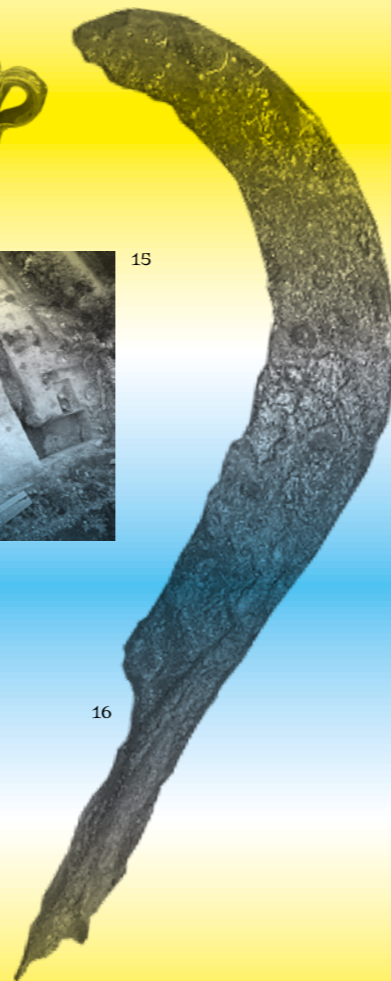
13



14



15



16

Les journées régionales de l'archéologie Pays de la Loire sont organisées par le Ministère de la Culture DRAC Pays de la Loire et la ville du Mans

Musée Jean-Claude Boulard
Carré Plantagenêt
2 Rue Claude Blondeau
72100 Le Mans

Retransmission sur Youtube
Journées régionales de l'archéologie
Pays de la Loire 2023

Infos
www.culturecommunication.gouv.fr/regions/drac-pays-de-la-loire

PRÉFET
DE LA RÉGION
PAYS DE LA LOIRE

Le Mans

Journées régionales de l'archéologie Pays de la Loire

28 et 29 mars 2023



L'actualité archéologique de la région présentée par les archéologues

Conception graphique : Appelle moi Papa

Mardi 28 mars 2023

Musée

Jean

Claude

Boulard

Carré

Plantagenêt

9h00

Accueil des participants

9h30

Ouverture des journées

10h00

Projets muséographiques de la ville du Mans

Alice Gandin (Directrice des musées du Mans)

10h15

Bilan de l'activité archéologique dans les Pays de la Loire

Isabelle Bollard (Conservatrice régionale de l'archéologie DRAC des Pays de la Loire)

10h30

Apport et limites des prospections géophysiques du vieux Mans

Jocelyn Martineau (DRAC des Pays de la Loire - SRA) et Thomas Jubeau (AGC)

10h50

Le diagnostic archéologique de la place Saint-Pierre au Mans : enjeux et méthode
Stéphane Augry (Inrap)



02



11h10 Pause

11h30

Surveillance de travaux dans le quartier Saint-Nicolas au Mans

Manoel Derenne (Inrap)

11h50

L'enceinte romaine du Mans (Sarthe) Résultats du projet collectif de recherche 2021-2022)

Martial Monteil (Nantes Université, UMR 6566 LARA-CREAH) et Hugo Meunier (Service Archéologie et Inventaire général de la ville de Laval, chercheur associé UMR 6566 LARA-CREAH)



03

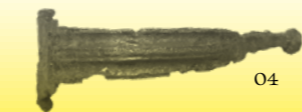
12h10 Discussion

12h30 Déjeuner

14h00

La villa de Roullée/La Selle à Mont-Saint-Jean (Sarthe), état d'avancement des recherches

Florian Sarreste et Chloé Génies (Eveha)



04

05



14h20

Un chantier pour les collections archéologiques de la Sarthe : acquis et problématiques

Rachel Touzé (DRAC des Pays de la Loire - SRA) et Laurence Bache (Inrap)

14h40

L'Île d'Yeu (Vendée) La tombe mégalithique transeptée de la Planche à Puare

Jean-Noël Guyodo (Nantes Université, CREAH, LARA, UMR 6566) et Bettina Schulz Paulsson (Göteborgs universitet, PI ERC starting grant NEOSEA)

15h00

Guérande (Loire-atlantique) Du nouveau sur l'enceinte Néolithique moyen 2 de "Sandun"

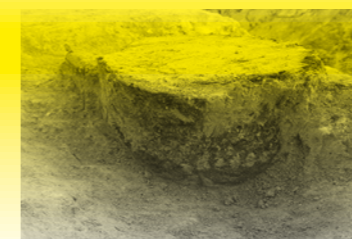
Nicolas Fromont, Philippe Forré et Xavier Hénaff (Inrap)

15h20 Pause

15h30

Givrand (Vendée) Un atelier de bronzier de l'étape moyenne du Bronze final à Givrand La Charrue Noire

Florent Ruzzu (Archeodunum)



06

15h50

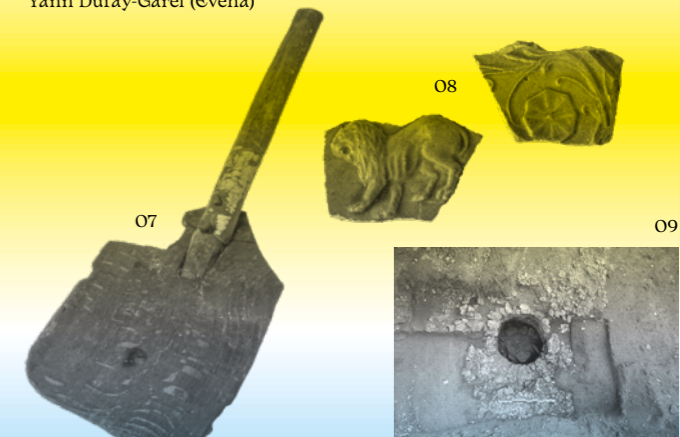
Bouguenais (Loire-atlantique) La fortification du promontoire de La Sangle : premiers résultats des fouilles préventives 2022

Houdusse Bertrand (Inrap) avec la collaboration de Marion Lemée et Guitton Véronique

16h10

Vieilleville (Loire-atlantique) "Le Pâtis, Tranche 1A", un ensemble monumental gaulois dans la vallée de la Maine

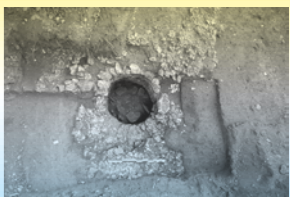
Yann Dufay-Garel (Eveha)



07



08



09

16h30

Mauves-sur-Loire (Loire-atlantique) Les fouilles de la Piletière et de Pontereau à Mauves-sur-Loire : des origines gauloises pour une agglomération antique

Morgan Grall, Anne-Marie Lotton et Pierre Dumas-Lattaque (Eveha)

16h50 Discussion

17h10

Visites organisées

Mercredi 29 mars 2023

Musée

Jean

Claude

Boulard

Carré

Plantagenêt

9h00

Accueil des participants

9h10

Nantes (Loire-atlantique) Deux établissements ruraux du Second âge du Fer à Nantes, ZAC Doulon-Gohards

Annabelle Dufournet (Nantes Métropole)

9h30

Nord-sur-Erdre (Loire-atlantique) Occupations humaines sur les bords de l'Erdre : la "déviation nord" de Nort-sur-Erdre

Audrey Blanchard (Archeodunum)

9h50

Le site de la "rue de la Halle" au Langon

Adélaïde Hersant (Archeodunum)

10h10

Gennes (Maine-et-Loire) Nouvelles recherches sur l'agglomération antique de Gennes

Laure Déodat (Université de Nantes)

10h30

L'archéologie antique en Pays de la Loire

Guillaume Varennes (DRAC des Pays de la Loire - SRA P, UMR 6566 LARA-CREAH) et Martial Monteil (Nantes Université, UMR 6566 LARA-CREAH)

10h40 Discussion

10h50 Pause

11h00

Angers (Maine-et-Loire) Château d'Angers : actualités de l'étude archéologique du front nord

Caroline Chauveau (Inrap) et Tifenn Marc (pôle archéologie de la Conservation départementale du patrimoine de Maine-et-Loire)

11h20

Talmont-Saint-Hilaire (Vendée) La fouille du port médiéval du château, premiers éléments de synthèse

Stéphane Augry (Inrap) et Pierrick Matignon

11h40

Laval (Mayenne) Porte Beucherresse : premiers résultats du diagnostic archéologique du bâti

Maïlys Lallauret et Samuel Chollet (Ville de Laval)

12h00 Discussion

12h30 Déjeuner

14h00

Clisson (Loire-atlantique) Dernières avancées à propos de la chronologie des phases de construction du château de Clisson

Jérôme Mercier (CD44)

14h20

Bourgneuf (Vendée) La Baie de Bourgneuf dans l'économie maritime atlantique : îles, ports et navigations (PCR). Rétrospective 2019-2023

Gaëlle Dieulefet (Université de Nantes)

14h40

Pays de la Loire - Bouclier Bleu : missions et enjeux
Cindy Sartre (CD49)

15h00

Discussion et conclusion

15h30

Visites organisées