

Ministère de la culture

Concours externe de technicien d'art de classe normale, métiers de la céramique, spécialité « céramique », session 2018

Jeudi 12 avril 2018

Épreuve écrite d'admissibilité

Épreuve écrite relative aux techniques du métier ou de la spécialité. Cette épreuve de contrôle des connaissances consiste, à partir d'un dossier technique, en l'élaboration d'une note sur un sujet se rapportant au métier ou à la spécialité, qui servira de support à l'épreuve pratique (analyse, établissement d'un programme de travail, organisation). (durée 2 heures ; coefficient 2)

À LIRE ATTENTIVEMENT AVANT DE TRAITER LE SUJET

- L'usage de la calculatrice, d'un dictionnaire ou de tout autre document est interdit.
- Le candidat ne doit faire apparaître aucun signe distinctif dans sa copie, ni son nom ou un nom fictif, ni signature ou paraphe.
- Seul l'usage d'un stylo noir ou bleu est autorisé (bille, plume ou feutre). L'utilisation d'une autre couleur, pour écrire ou souligner, sera considérée comme un signe distinctif, de même que l'utilisation d'un surligneur.
- Le candidat doit rédiger sa copie dans une seule et même couleur (bleu ou noir) : tout changement de couleur dans sa copie est considéré comme signe distinctif.
- Les feuilles de brouillon ou tout autre document ne sont pas considérés comme faisant partie de la copie et ne feront par conséquent pas l'objet d'une correction.

Le non-respect des règles ci-dessus peut entraîner l'annulation de la copie par le jury.

Ce document comporte 4 pages au total :

- Page de garde (1 page)
- Sujet (1 page)
- Documents photographiques (2 pages)

Ministère de la culture

*Concours externe de technicien d'art de classe normale, métiers de la
céramique, spécialité « céramique », session 2018*

Jeudi 12 avril 2018

Épreuve écrite d'admissibilité

SUJET :

En tant que technicien(ne) d'art à la Cité de la Céramique Sèvres et Limoges, vous êtes chargé(e) de transmettre le savoir-faire de l'établissement auprès des nouveaux arrivants céramistes.

Il vous est demandé de rédiger, à leur attention, une note expliquant l'ensemble des procédés à mettre en œuvre pour la réalisation du « vase cygne à col en buire ».

Vous développerez plus précisément une étape de réalisation de cette pièce.

Vous pourrez illustrer votre démonstration par des croquis.

Informations sur le « vase cygne à col en buire » :

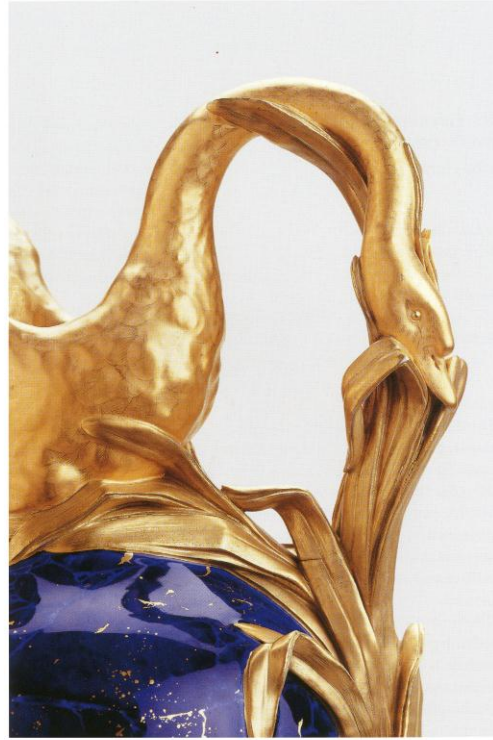
- vase cygne à roseau en buire
- pâte dure 1781
- hauteur 46,9cm et largeur 23,5cm



Vase cygne à roseau en buire pâte dure 1781



Vue côté roseau



détail du cygne