

Ministère de la culture et de la communication

Concours interne de chef(fe) de travaux d'art

Branche professionnelle : Restauration et conservation préventive ;
Domaine d'activité : Minéraux et métaux

SESSION 2014

Judi 5 février 2015

Epreuve orale d'admissibilité d'histoire de l'art

Une épreuve orale d'histoire de l'art consistant en un exposé de cinq minutes suivi de questions. (*durée totale : 15min ; temps de préparation : 20 min ; coefficient 2*).

Ce document comporte 8 pages au total :

- Page de garde (1 page)
- Sujet (1 page)
- Documents photographiques (6 pages)

MERCI DE NE RIEN INSCRIRE SUR LE SUJET

Ministère de la culture et de la communication

Concours interne de chef (fe) de travaux d'art

Branche professionnelle : Restauration et conservation préventive ;
Domaine d'activité : Minéraux et métaux

SESSION 2014

Jedi 5 février 2015

Epreuve orale d'admissibilité d'histoire de l'art

<h2>Sujet n°1</h2>

Parmi les cinq reprographies d'œuvres contenues dans l'enveloppe, vous en choisirez trois que vous classerez par ordre chronologique.

Vous commenterez ensuite de façon plus détaillée le cliché de votre choix, sur les aspects stylistiques et historiques.

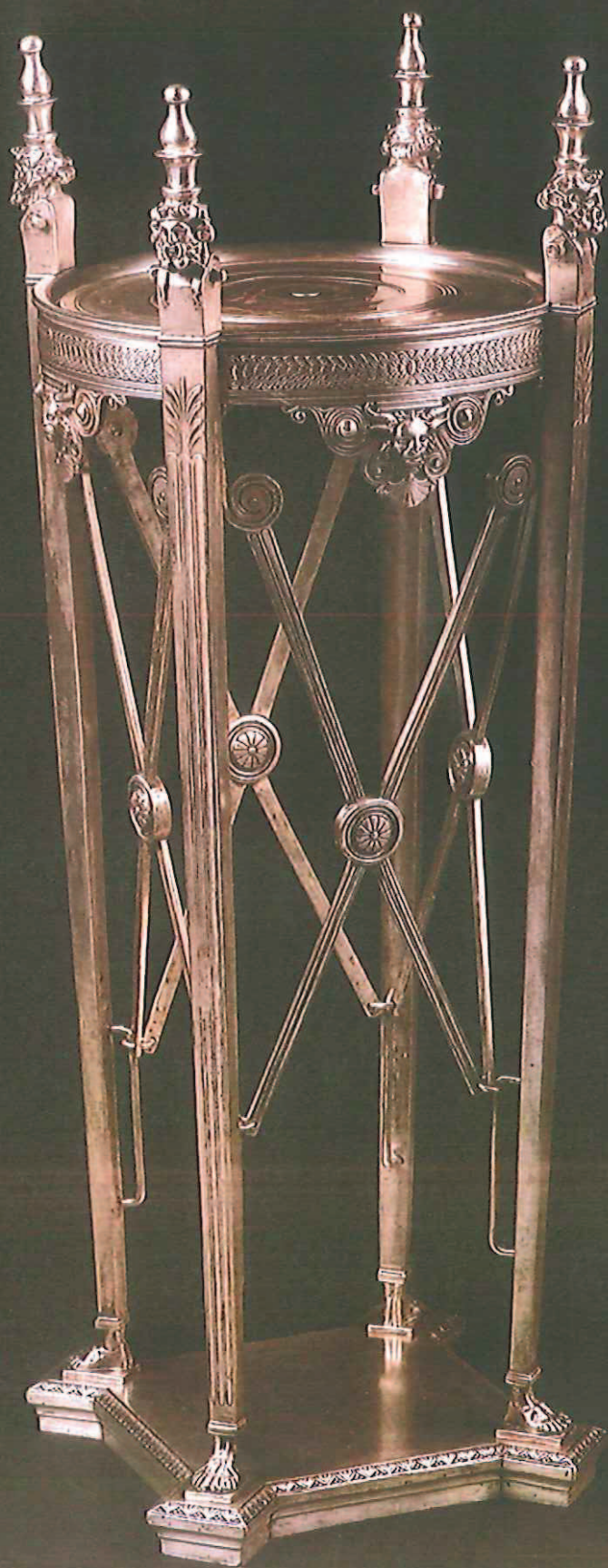
NB : une des œuvres est présentée en deux clichés : vue d'ensemble et détail

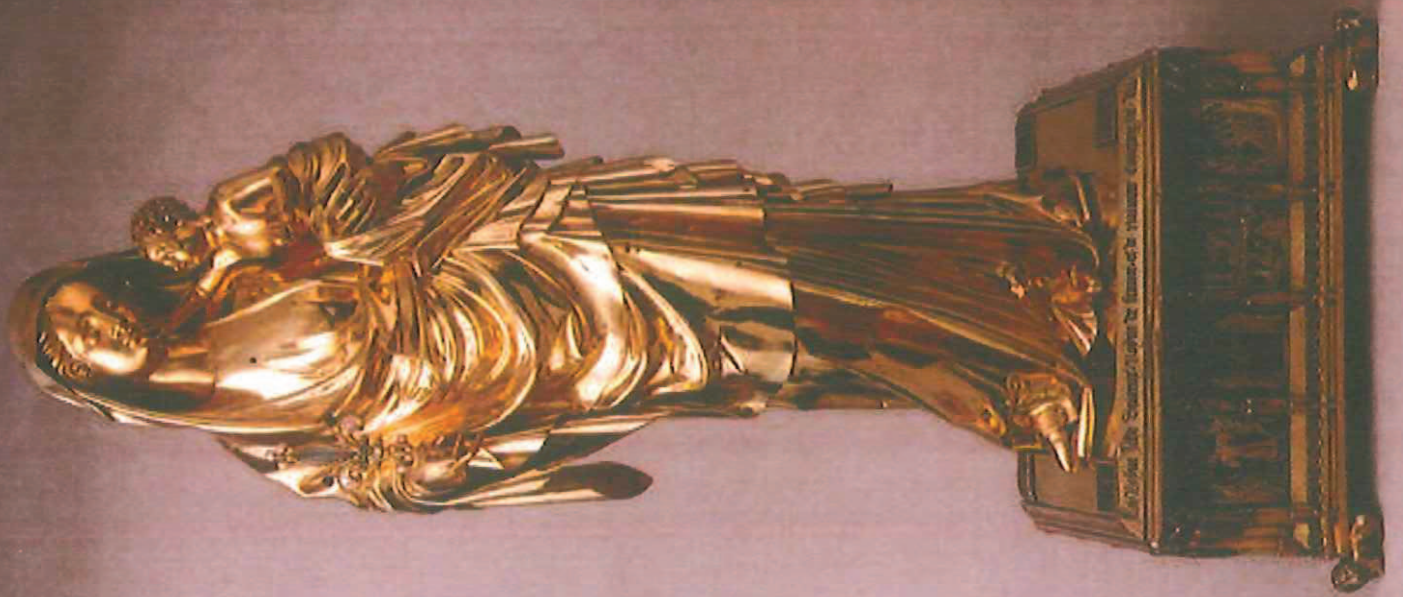












Ministère de la culture et de la communication

Concours interne de chef(fe) de travaux d'art

Branche professionnelle : Restauration et conservation préventive ;
Domaine d'activité : Minéraux et métaux

SESSION 2014

Judi 5 février 2015

Epreuve orale d'admissibilité d'histoire de l'art

Une épreuve orale d'histoire de l'art consistant en un exposé de cinq minutes suivi de questions. (*durée totale : 15min ; temps de préparation : 20 min ; coefficient 2*).

Ce document comporte 8 pages au total :

- Page de garde (1 page)
- Sujet (1 page)
- Documents photographiques (6 pages)

MERCI DE NE RIEN INSCRIRE SUR LE SUJET

Ministère de la culture et de la communication

Concours interne de chef (fe) de travaux d'art

Branche professionnelle : Restauration et conservation préventive ;

Domaine d'activité : Minéraux et métaux

SESSION 2014

Jeudi 5 février 2015

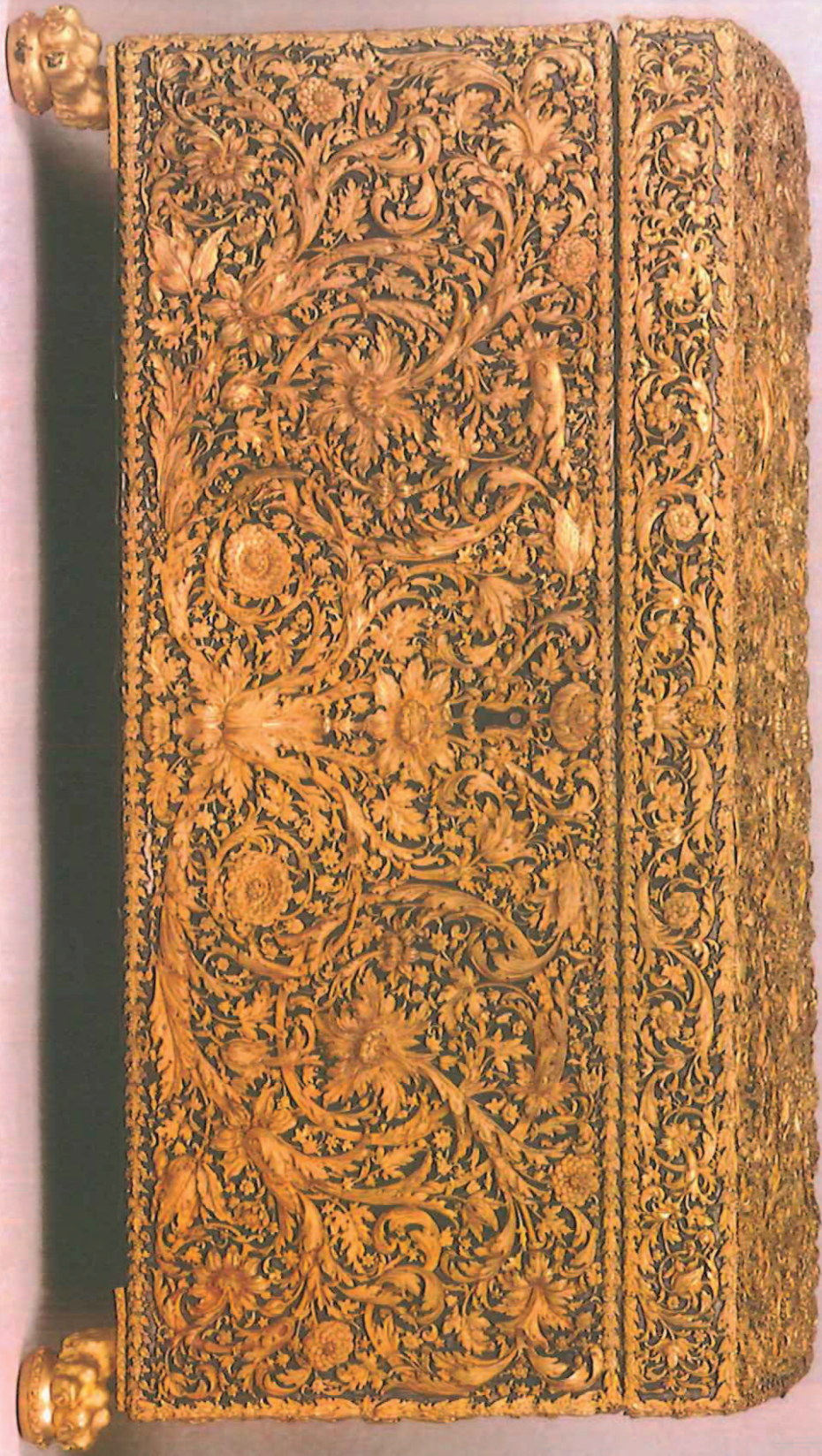
Epreuve orale d'admissibilité d'histoire de l'art

<h2>Sujet n°2</h2>

Parmi les cinq reprographies d'œuvres contenues dans l'enveloppe, vous en choisirez trois que vous classerez par ordre chronologique.

Vous commenterez ensuite de façon plus détaillée le cliché de votre choix, sur les aspects stylistiques et historiques.

NB : une des œuvres est présentée en deux clichés : vue d'ensemble et détail

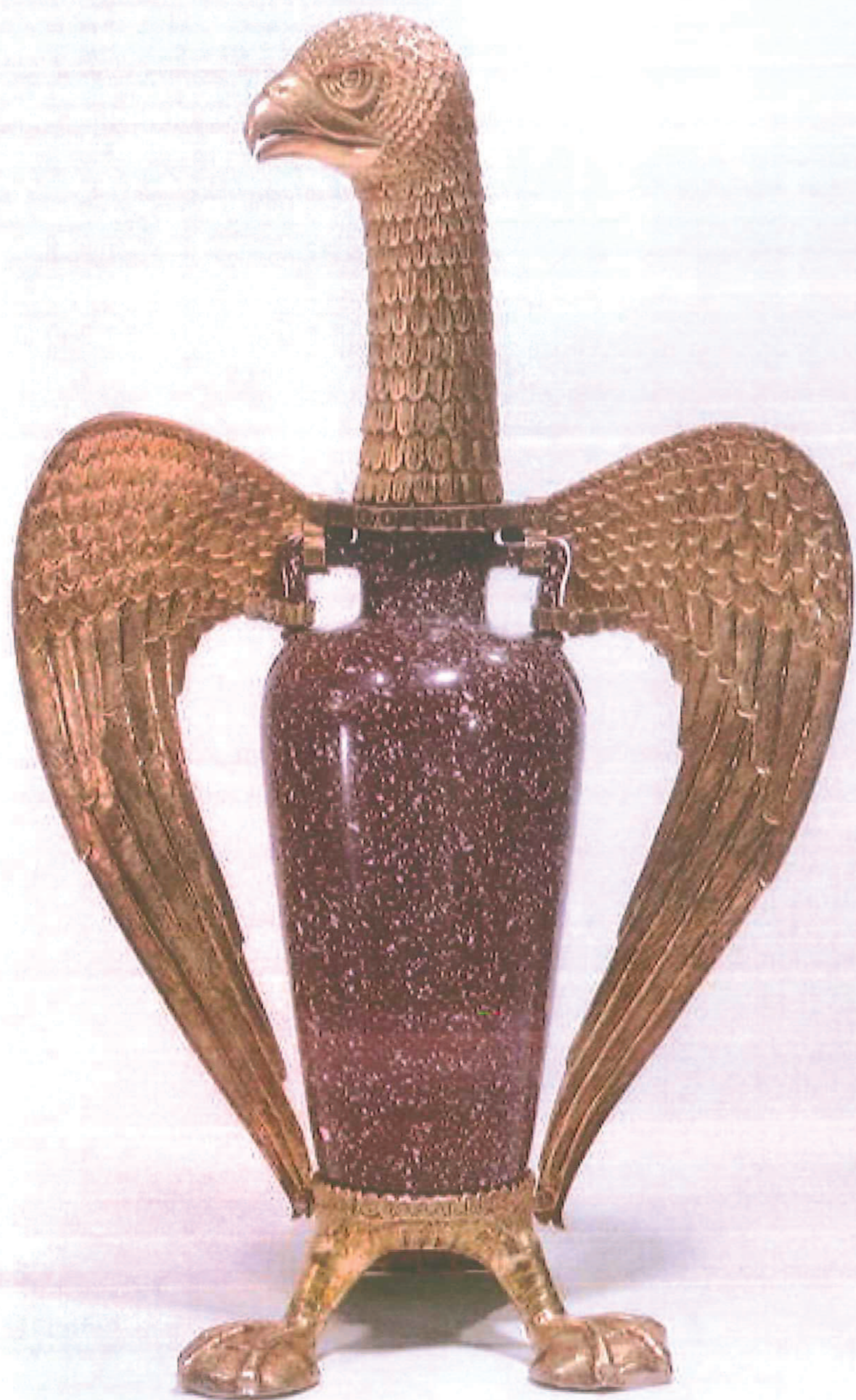












Ministère de la culture et de la communication

Concours interne de chef(fe) de travaux d'art

Branche professionnelle : Restauration et conservation préventive ;
Domaine d'activité : Minéraux et métaux

SESSION 2014

Judi 5 février 2015

Epreuve orale d'admissibilité d'histoire de l'art

Une épreuve orale d'histoire de l'art consistant en un exposé de cinq minutes suivi de questions. (*durée totale : 15min ; temps de préparation : 20 min ; coefficient 2*).

Ce document comporte 8 pages au total :

- Page de garde (1 page)
- Sujet (1 page)
- Documents photographiques (6 pages)

MERCI DE NE RIEN INSCRIRE SUR LE SUJET

Ministère de la culture et de la communication

Concours interne de chef (fe) de travaux d'art

Branche professionnelle : Restauration et conservation préventive ;

Domaine d'activité : Minéraux et métaux

SESSION 2014

Jeudi 5 février 2015

Epreuve orale d'admissibilité d'histoire de l'art

<h3>Sujet n°3</h3>

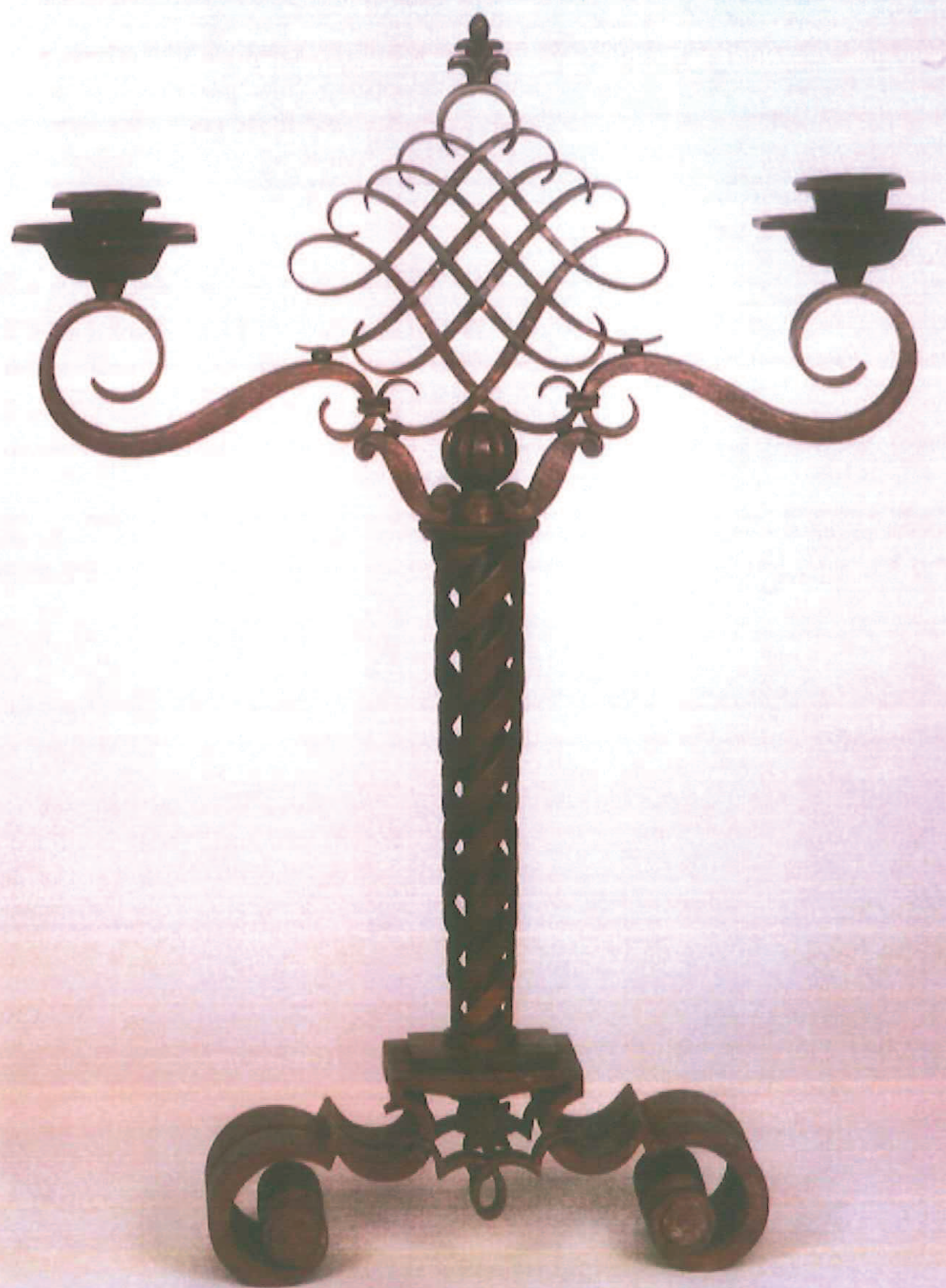
Parmi les cinq reprographies d'œuvres contenues dans l'enveloppe, vous en choisirez trois que vous classerez par ordre chronologique.

Vous commenterez ensuite de façon plus détaillée le cliché de votre choix, sur les aspects stylistiques et historiques.

NB : une des œuvres est présentée en deux clichés : vue d'ensemble et détail













Ministère de la culture et de la communication

Concours interne de chef(fe) de travaux d'art

Branche professionnelle : Restauration et conservation préventive ;
Domaine d'activité : Minéraux et métaux

SESSION 2014

Judi 5 février 2015

Epreuve orale d'admissibilité d'histoire de l'art

Une épreuve orale d'histoire de l'art consistant en un exposé de cinq minutes suivi de questions. (*durée totale : 15min ; temps de préparation : 20 min ; coefficient 2*).

Ce document comporte 8 pages au total :

- Page de garde (1 page)
- Sujet (1 page)
- Documents photographiques (6 pages)

MERCI DE NE RIEN INSCRIRE SUR LE SUJET

Ministère de la culture et de la communication

Concours interne de chef (fe) de travaux d'art

Branche professionnelle : Restauration et conservation préventive ;
Domaine d'activité : Minéraux et métaux

SESSION 2014

Jeudi 5 février 2015

Epreuve orale d'admissibilité d'histoire de l'art

<h3>Sujet n°4</h3>

Parmi les cinq reprographies d'œuvres contenues dans l'enveloppe, vous en choisirez trois que vous classerez par ordre chronologique.

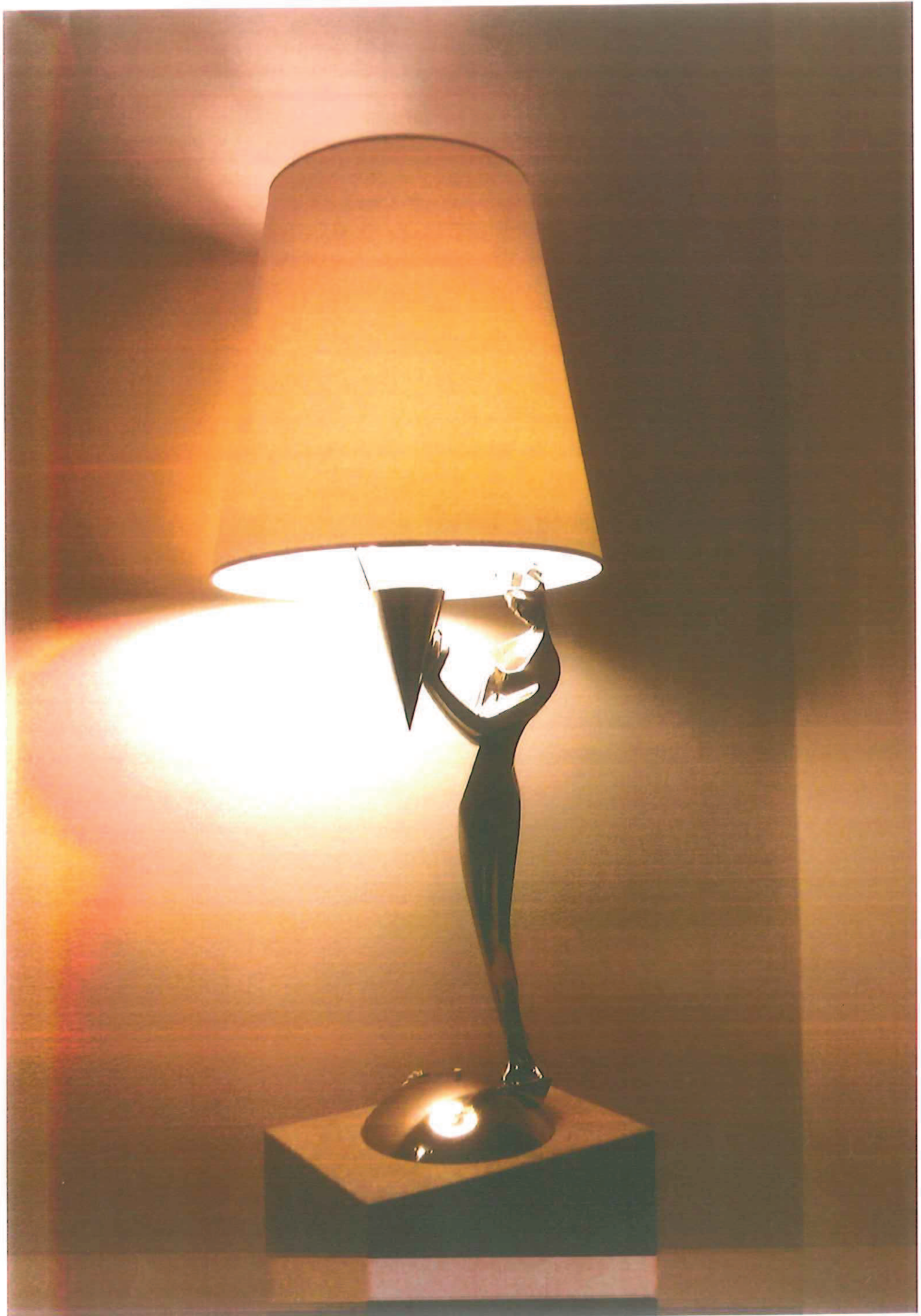
Vous commenterez ensuite de façon plus détaillée le cliché de votre choix, sur les aspects stylistiques et historiques.

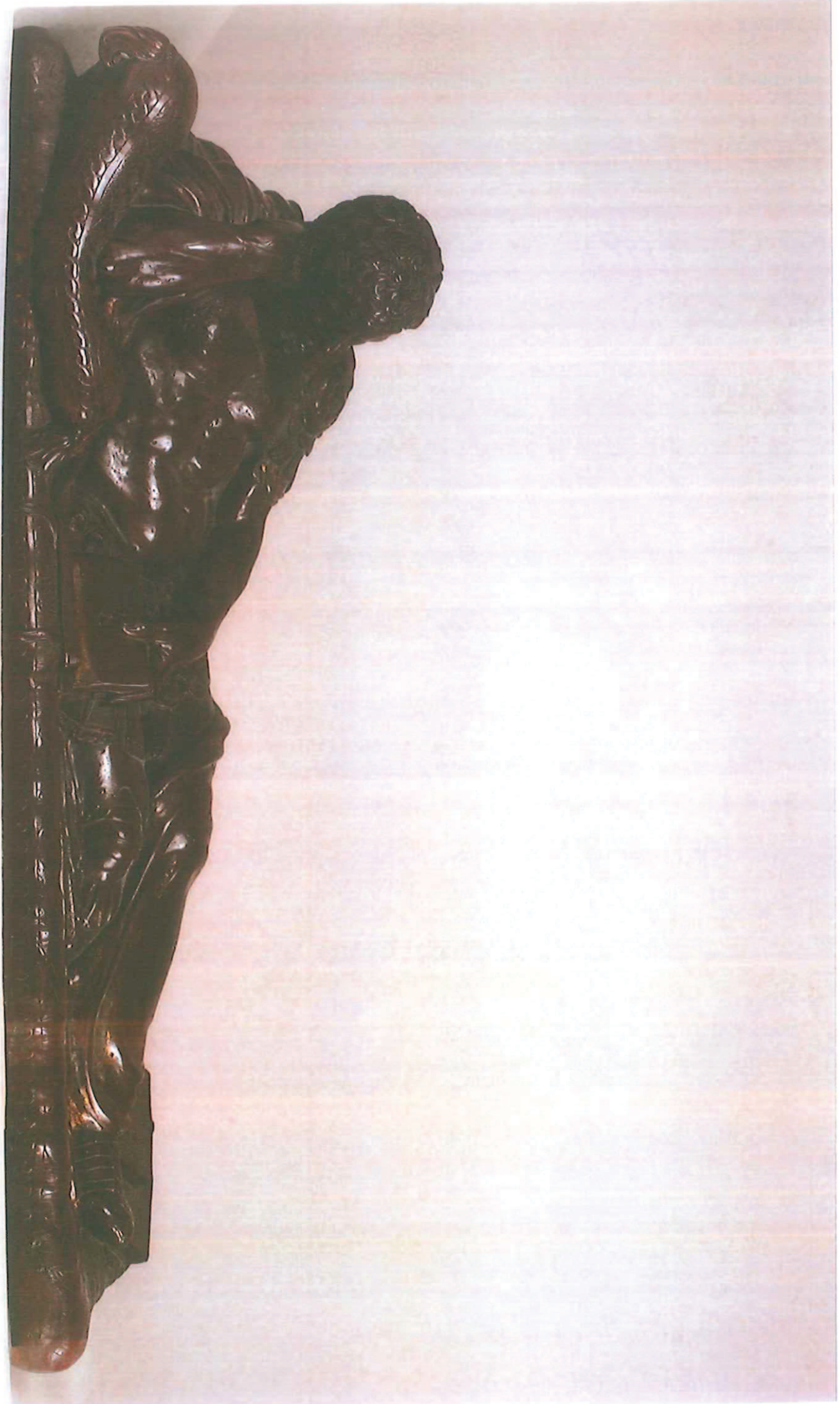
NB : une des œuvres est présentée en deux clichés : vue d'ensemble et détail

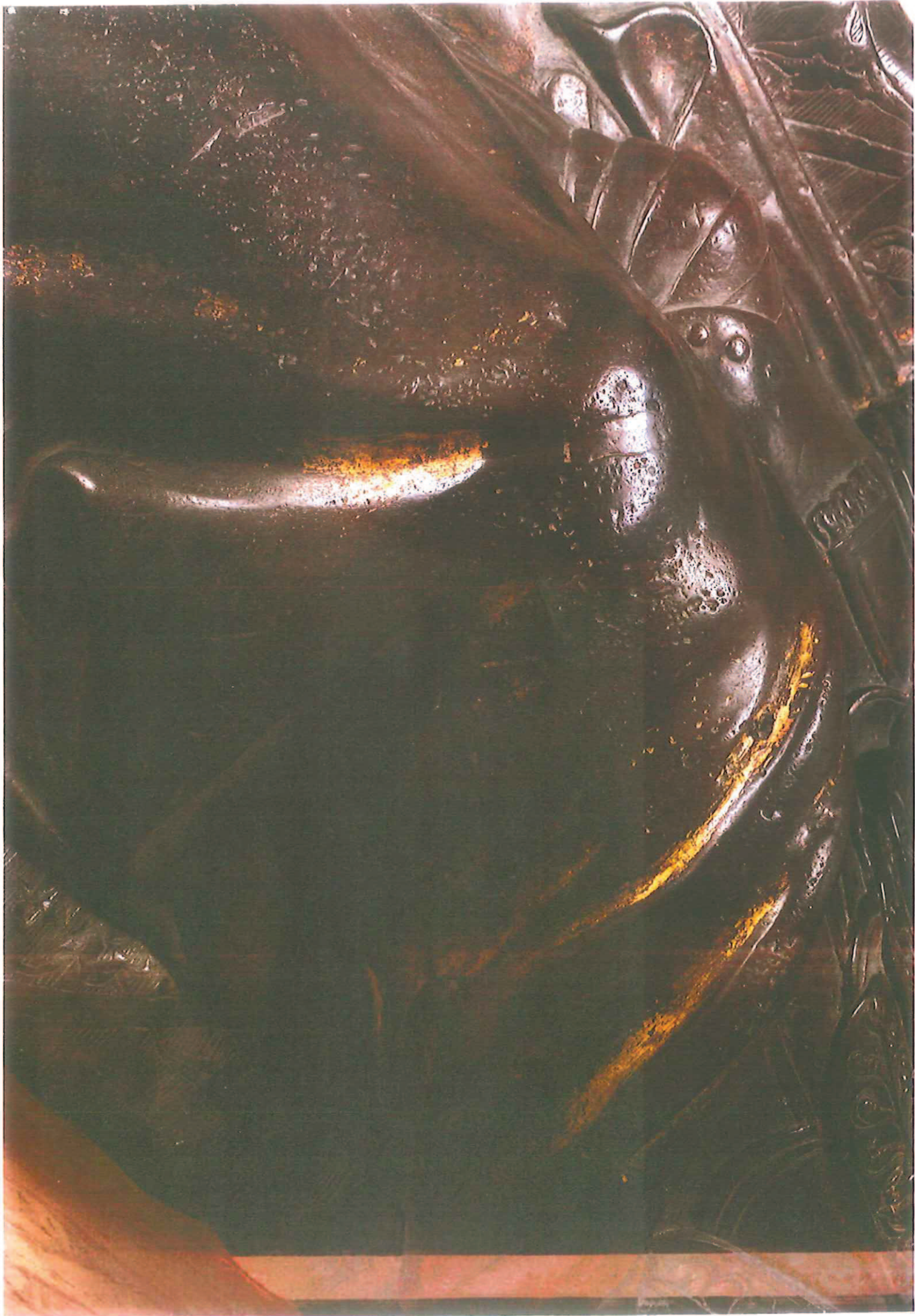












Ministère de la culture et de la communication

Concours interne de chef(fe) de travaux d'art

Branche professionnelle : Restauration et conservation préventive ;
Domaine d'activité : Minéraux et métaux

SESSION 2014

Judi 5 février 2015

Epreuve orale d'admissibilité d'histoire de l'art

Une épreuve orale d'histoire de l'art consistant en un exposé de cinq minutes suivi de questions. (*durée totale : 15min ; temps de préparation : 20 min ; coefficient 2*).

Ce document comporte 7 pages au total :

- Page de garde (1 page)
- Sujet (1 page)
- Documents photographiques (5 pages)

MERCI DE NE RIEN INSCRIRE SUR LE SUJET

Ministère de la culture et de la communication

Concours interne de chef (fe) de travaux d'art

Branche professionnelle : Restauration et conservation préventive ;

Domaine d'activité : Minéraux et métaux

SESSION 2014

Judi 5 février 2015

Epreuve orale d'admissibilité d'histoire de l'art

<h2>Sujet n°5</h2>

Parmi les cinq reprographies d'œuvres contenues dans l'enveloppe, vous en choisirez trois que vous classerez par ordre chronologique.

Vous commenterez ensuite de façon plus détaillée le cliché de votre choix, sur les aspects stylistiques et historiques.









