

# Ministère de la culture et de la communication

## *Concours interne de chef(fe) de travaux d'art*

Branche professionnelle : Présentation et mise en valeur des collections ;

Domaine d'activité : Végétaux

SESSION 2013

## **Epreuve orale d'admissibilité d'histoire de l'art**

Epreuve orale d'histoire de l'art correspondant, au choix du candidat, à l'un des domaines d'activité des branches professionnelles fixées par l'arrêté du 6 novembre 1995, consistant en un exposé de 5 minutes suivi de questions.

*(Durée totale : 15 min ; temps de préparation : 20 min ; coefficient : 2)*

<p style="text-align: center;"><b>SUJET n°5 :</b> <b>BUTTES CHAUMONT</b></p>
--

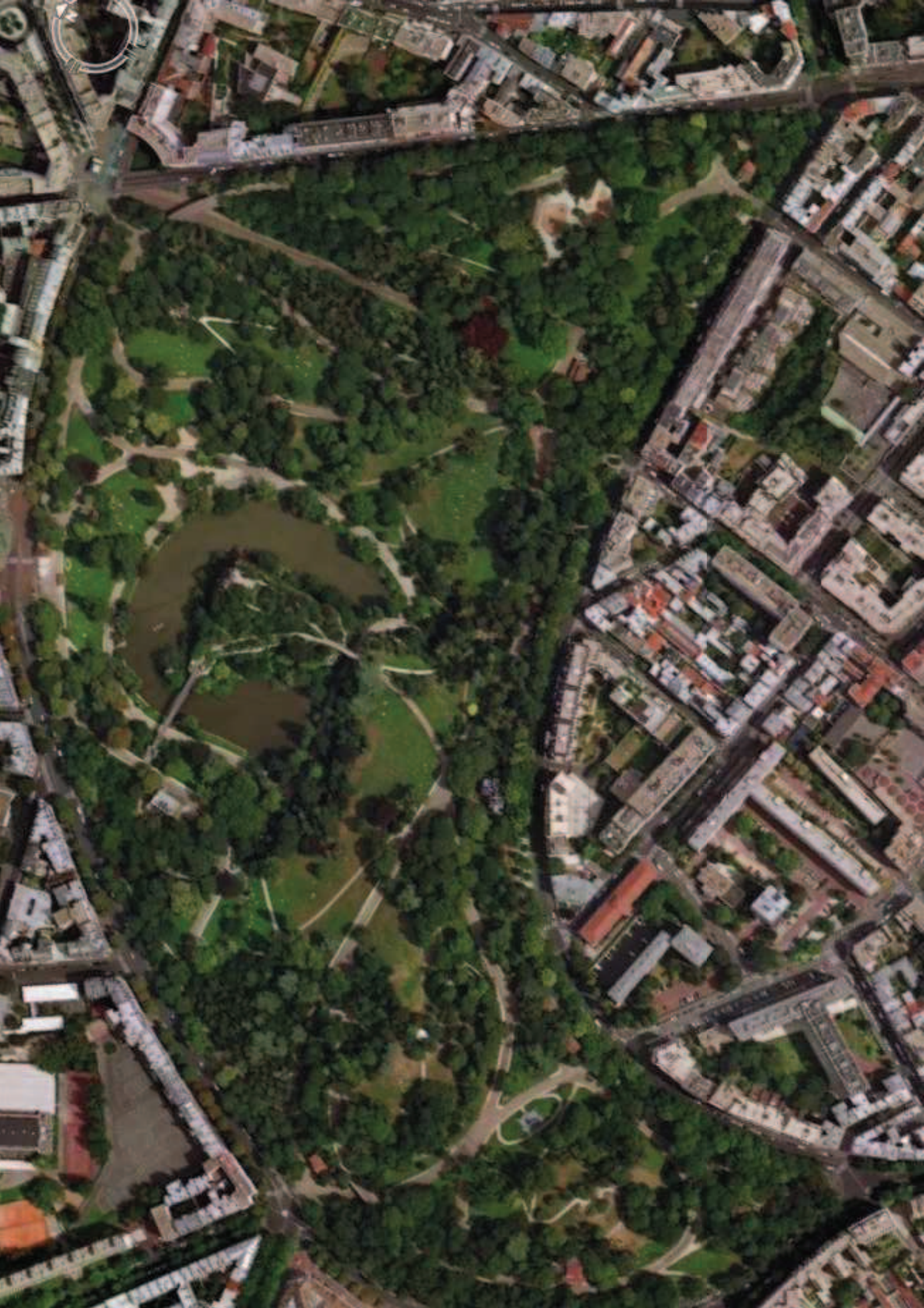
### **Consignes :**

Le sujet est tiré au sort.

Pour chaque sujet, vous devez :

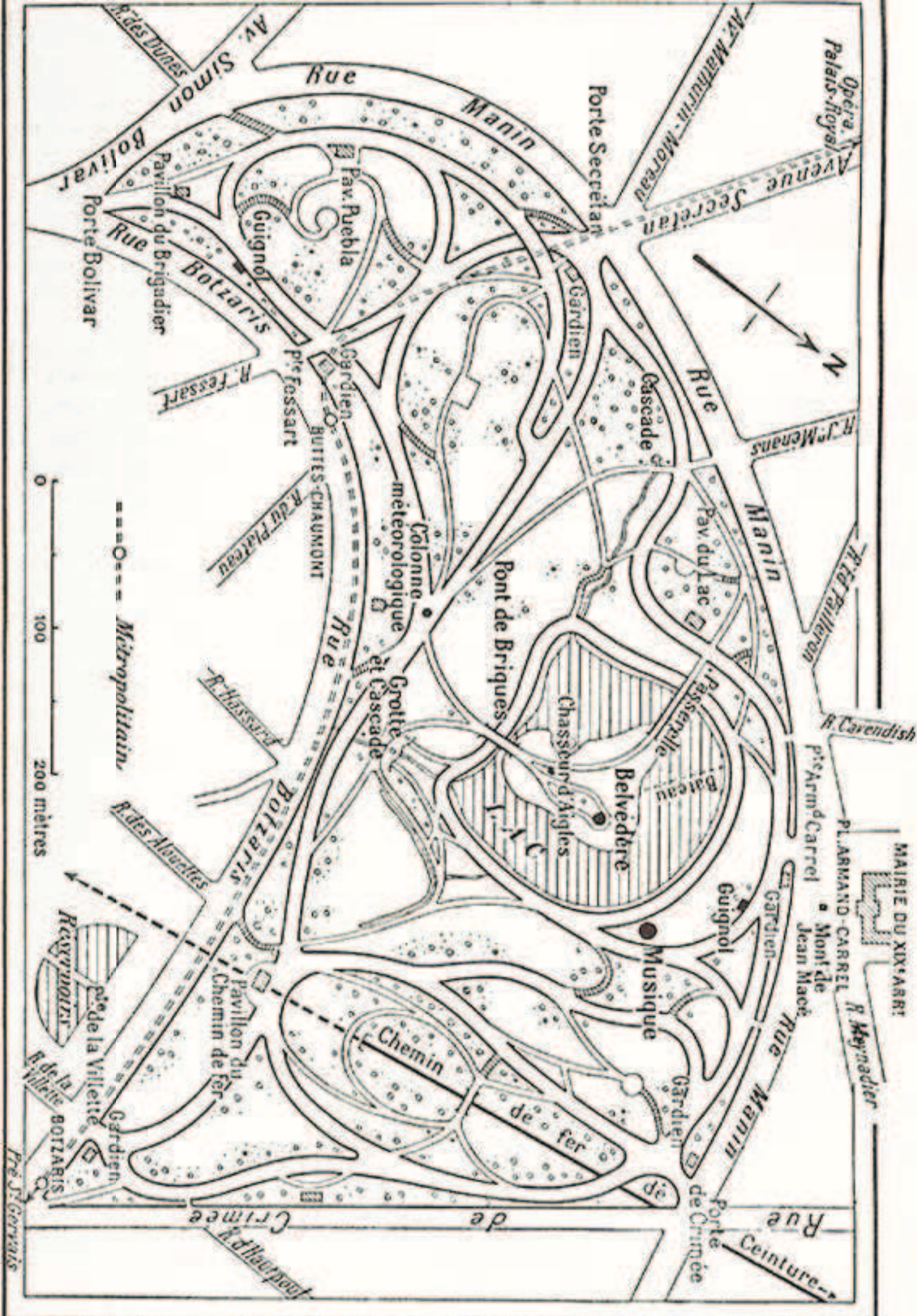
- replacer ce jardin dans son contexte historique ;
- quelles sont les caractéristiques des jardins de cette époque : dans les formes, l'utilisation des végétaux, de l'eau, la relation avec le paysage ;
- citer d'autres jardins de cette époque.

**NE RIEN INSCRIRE SUR LE SUJET SVP MERCI**









Opéra-Palais-Royal

Avenue Secrétan

Porte Secrétan

Rue Manin

Av. Simon Bolivar

Pavillon du Brigadier

Porte Bolivar

Rue Guignol

Pav. Puebla

R. Fessart

pié Fossart

Rue

Cascade

R. J. Menans

Manin

Pav du Lac

Colonne météorologique

Pont de Briques

Grotte et Cascade

Belvédère

Bateau

Chasseur d'Aigles

R. Ed. Pailleron

R. Cavendish

pié Arm'd Carrel

Mairie du XIXe Arrondissement

PL. ARMAND-CARREL

Mont de Jean Macé

R. Meynadier

Gardien

Guignol

Musique

pié

Gardien

Rue Manin

Porte

de Crimée

Rue Ceinture

Chemin

de fer

Chemin de Crimée

Métropolitain

0 100 200 mètres

R. des Abeilles

Pavillon du Chemin de fer

R. de la Vierge

Gardien

Porte de Crimée

pié de la Vierge

R. de la Vierge

R. de la Vierge

R. de la Vierge

R. de la Vierge









