

# Ministère de la culture et de la communication

## *Concours interne de chef(fe) de travaux d'art*

Branche professionnelle : Présentation et mise en valeur des collections ;

Domaine d'activité : Végétaux

SESSION 2013

### Epreuve pratique d'admission

Une épreuve pratique correspondant, au choix du candidat, à l'un des domaines d'activité des branches professionnelles fixées par l'arrêté du 6 novembre 1995. Elle consiste en la conception ou le commentaire d'un projet de création, ou d'un projet de restauration et de conservation préventive, ou d'un projet de mise en valeur et présentation de collections, et des modalités de sa mise en œuvre, faisant appel à de hautes compétences techniques et artistiques

*(Préparation : 2 h ; exposé : 20 min ; questions du jury : 40 min ; coefficient : 5).*

#### Avertissements :

- l'usage d'un dictionnaire ou de tout autre document est interdit ;
- avant de commencer, vérifiez que le sujet qui vous a été remis comporte tous les documents ; signalez aux surveillants tout de suite les anomalies éventuelles (page manquante, page illisible...).

#### **13 pages au total :**

- Page de garde (1 page)
- Sujet (1 page)
- Sommaire du dossier documentaire (1 page)
- Dossier documentaire (10 pages)

# Ministère de la culture et de la communication

## *Concours interne de chef(fe) de travaux d'art*

Branche professionnelle : Présentation et mise en valeur des collections ;  
Domaine d'activité : Végétaux

SESSION 2013

### **Epreuve pratique d'admission**

#### SUJET :

Vous êtes en possession de différents documents concernant les jardins de Vaux-le-Vicomte, propriété privée.

- 1) Le parc est classé au titre des monuments historiques. Quels sont les différents intervenants ?
- 2) Quels sont :
  - les sources d'inspiration ayant présidé à la composition du parc ?
  - les axes d'articulation et les éléments structurants ?
  - les rapports entre les jardins, le château et le paysage environnant ?
- 3) Vous ferez un inventaire des problèmes que vous avez identifiés, vous proposerez une gestion à court, moyen et long terme.

# Ministère de la culture et de la communication

## *Concours interne de chef(fe) de travaux d'art*

Branche professionnelle : Présentation et mise en valeur des collections ;

Domaine d'activité : Végétaux

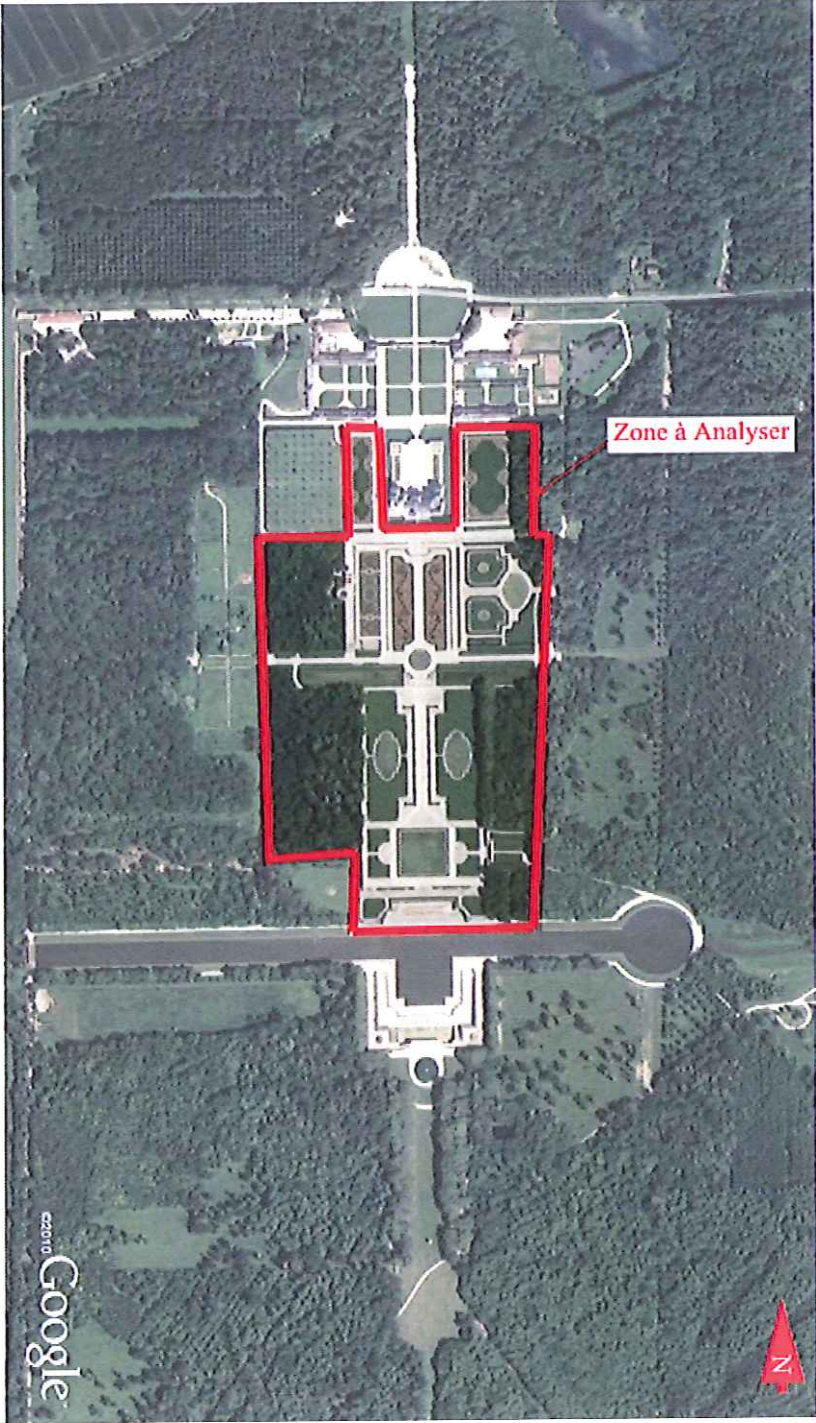
SESSION 2013

### **Epreuve pratique d'admission**


#### SOMMAIRE DU DOSSIER DOCUMENTAIRE

Document n°1	Zone à analyser	1 page
Document n°2	Inventaire général du patrimoine culturel	1 page
Document n°3	Album Israël Silvestre (1621-1691) - Vue depuis la Rampe des Sapins, premier état avant l'aménagement de la grille d'eau	1 page
Document n°4	Carte Etat Major 1825	1 page
Document n°5	Plan Cadastre napoléonien (1824-1850)	1 page
Document n°6	Plan d'intendance de la paroisse de Maincy 1874	1 page
Document n°7	Photographie IGN 1939	1 page
Document n°8	Photographie IGN 2000	1 page
Document n°9	Carte IGN	1 page
Document n°10	Réseau Hydrographique	1 page

Zone à analyser

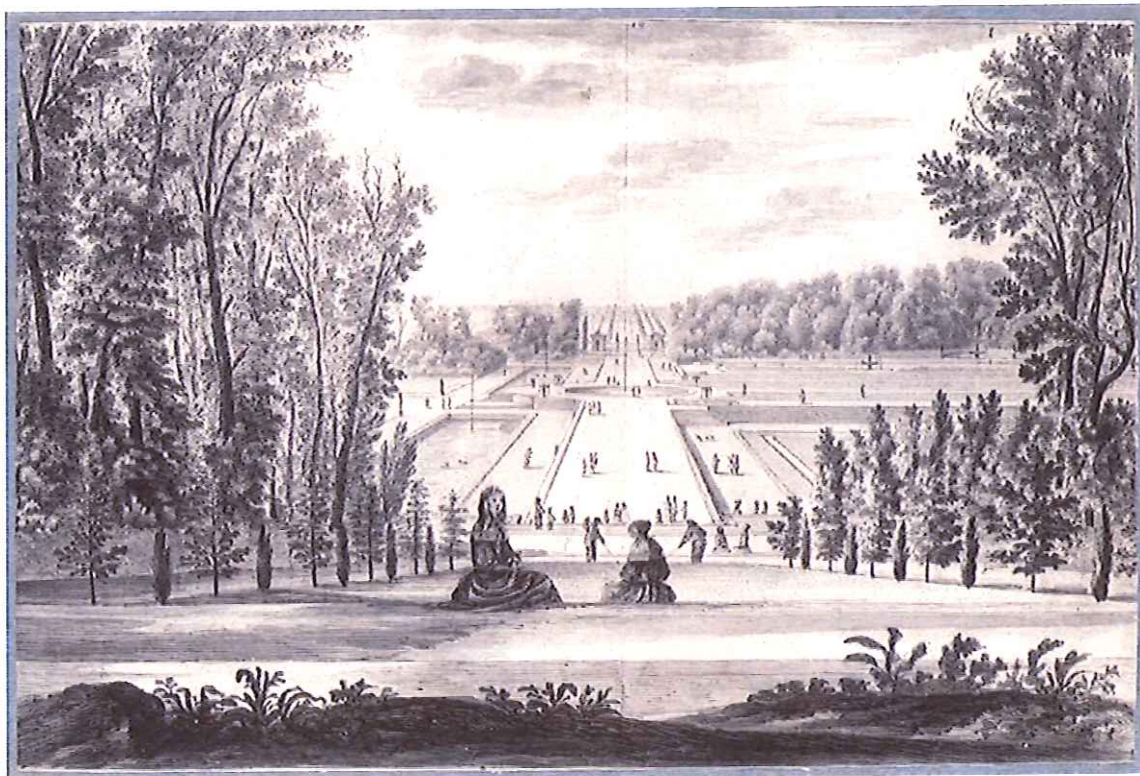


## Inventaire général du patrimoine culturel

<<	>>	Liste des réponses	Affiner la recherche	Autre recherche	
<b>Inventaire général du patrimoine culturel</b>					
édifice / site	Jardin d'agrément et parc dit du château de Vaux-le-Vicomte				
localisation	Ile-de-France ; Seine-et-Marne ; Maincy				
aire d'étude	Seine-et-Marne				
hydrographie	ru d'Anquell				
dénomination	jardin d'agrément ; parc				
parties non étudiées	allée régulière ; avenue de jardin ; bassin ; canal de jardin ; miroir d'eau ; grotte ; escalier indépendant				
jardin	parterre de gazon ; parterre en broderie ; parterre ; pièce de gazon ; pelouse				
époque de construction	3e quart 17e siècle				
siècle détail	4e quart 19e siècle				
année	1656 ; 1875				
auteur(s)	Le Nôtre André (paysagiste) ; Poussin Nicolas (peintre) ; Anguier (sculpteur) ; Lespagnadel (sculpteur) ; Poissant Thibaut (sculpteur) ; Villedo (entrepreneur) ; Robillard Claude (fontainier) ; Trumel Antoine (jardinier) ; Besseman Jacob (pépiniériste) ; Laisné (paysagiste) ; Duchêne Henri (paysagiste) ; Duchêne Achille (paysagiste)				
personnalité(s)	Foucquet (commanditaire) Sommier Alfred (commanditaire) Sommier Edme (commanditaire)				
plan	jardin régulier				
élévation	jardin en pente				
escaliers	escalier isolé				
décor	sculpture les sculptures ornent le parc et la perspective des jardins suivant des dispositions savantes				
propriété	propriété privée				
protection MH	1929/11/22 : classé MH ; 1939/04/04 : classé MH ; 1967/02/23 : classé MH ; 1968/06/11 : classé MH				
site protégé	site classé				
visite	ouvert au public				
type d'étude	pré-Inventaire (Jardins remarquables ; documentation préalable)				
référence	IA77000312 © Ministère de la Culture, direction de l'architecture et du patrimoine ; © Ministère de l'écologie et du développement durable				
enquête	1994				
date versement	2003/07/31				
date mise à jour	2010/10/21				
autre dossier	dossier de protection				
<b>Protection des droits des auteurs de la base Mérimée, des notices et des images :</b> Aucune exploitation, notamment la diffusion et la reproduction, intégrale ou par extrait, autre que celle prévue à l'article L.122-5 du Code de la propriété intellectuelle, de la base de données, des notices et des images de ce site ne peut être réalisée sans autorisation préalable du ministre chargé de la culture ou, le cas échéant, du titulaire des droits d'auteur s'il est distinct de lui, sous peine de poursuites pour contrefaçon en application de l'article L.335-3 du Code de la propriété intellectuelle.					

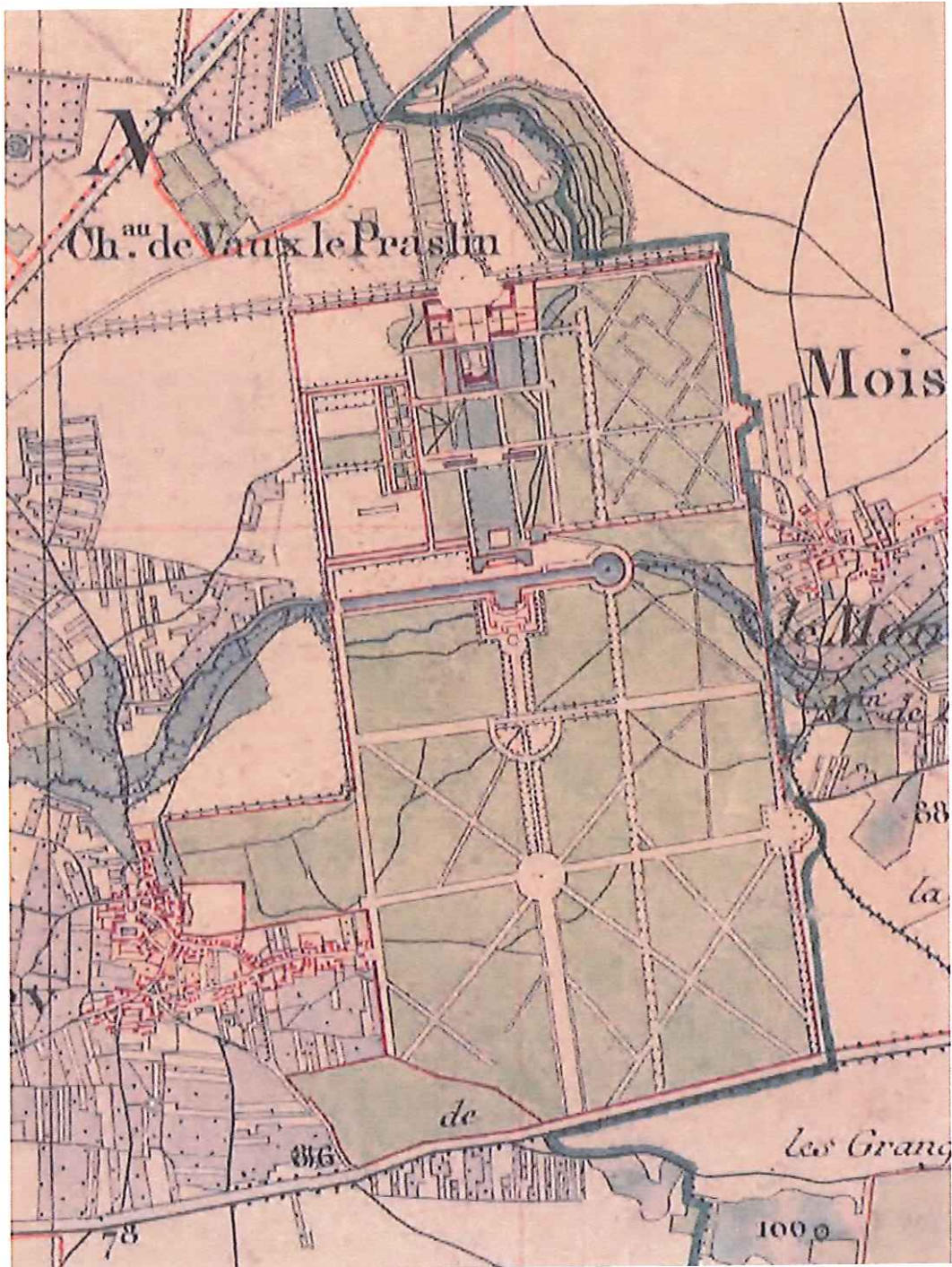
**Document n°3**

**Album Israël Silvestre (1621-1691) - Vue depuis la Rampe des Sapins, premier état avant l'aménagement de la grille d'eau**



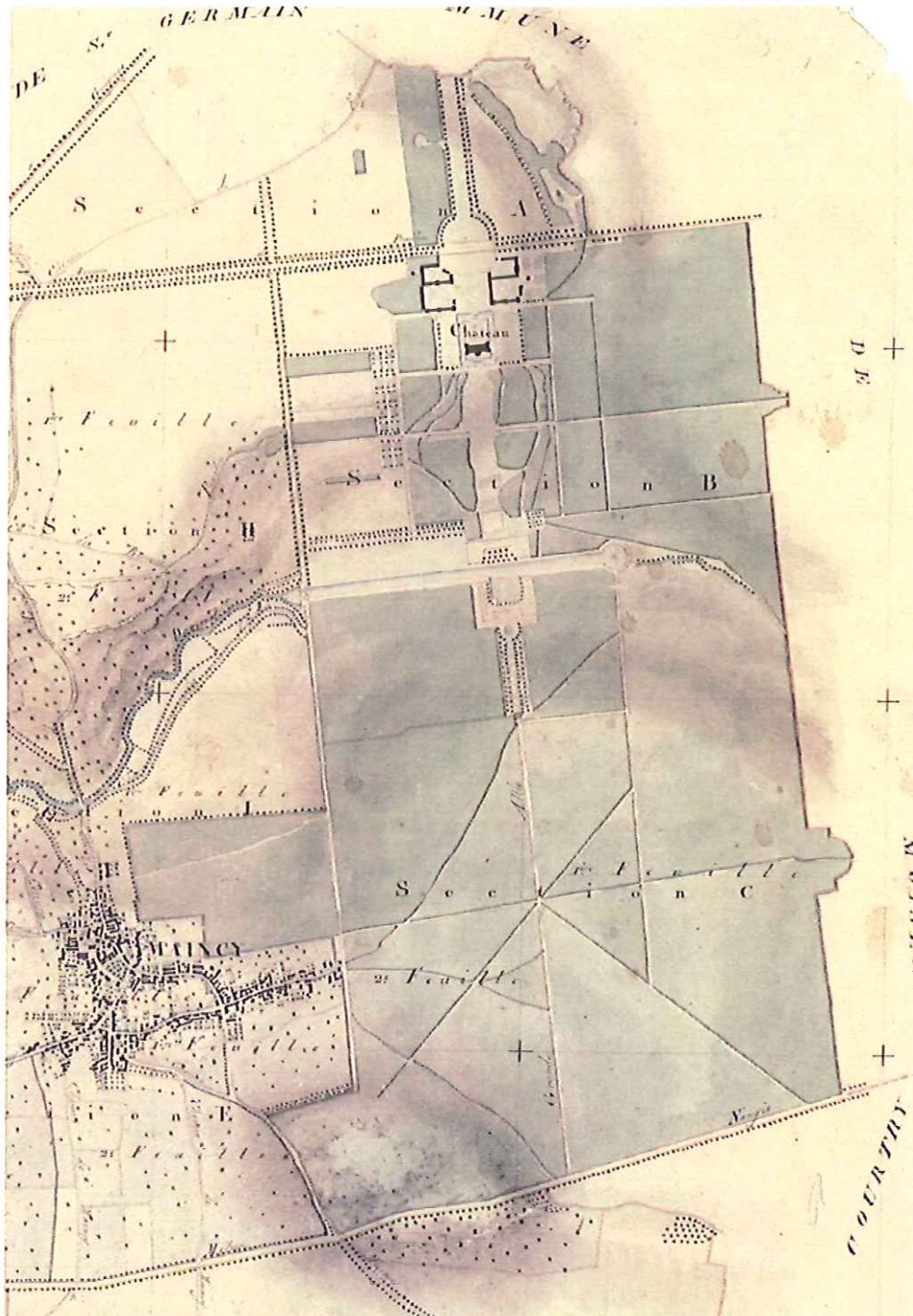
Document n°4

Carte Etat Major 1825



Document n°5

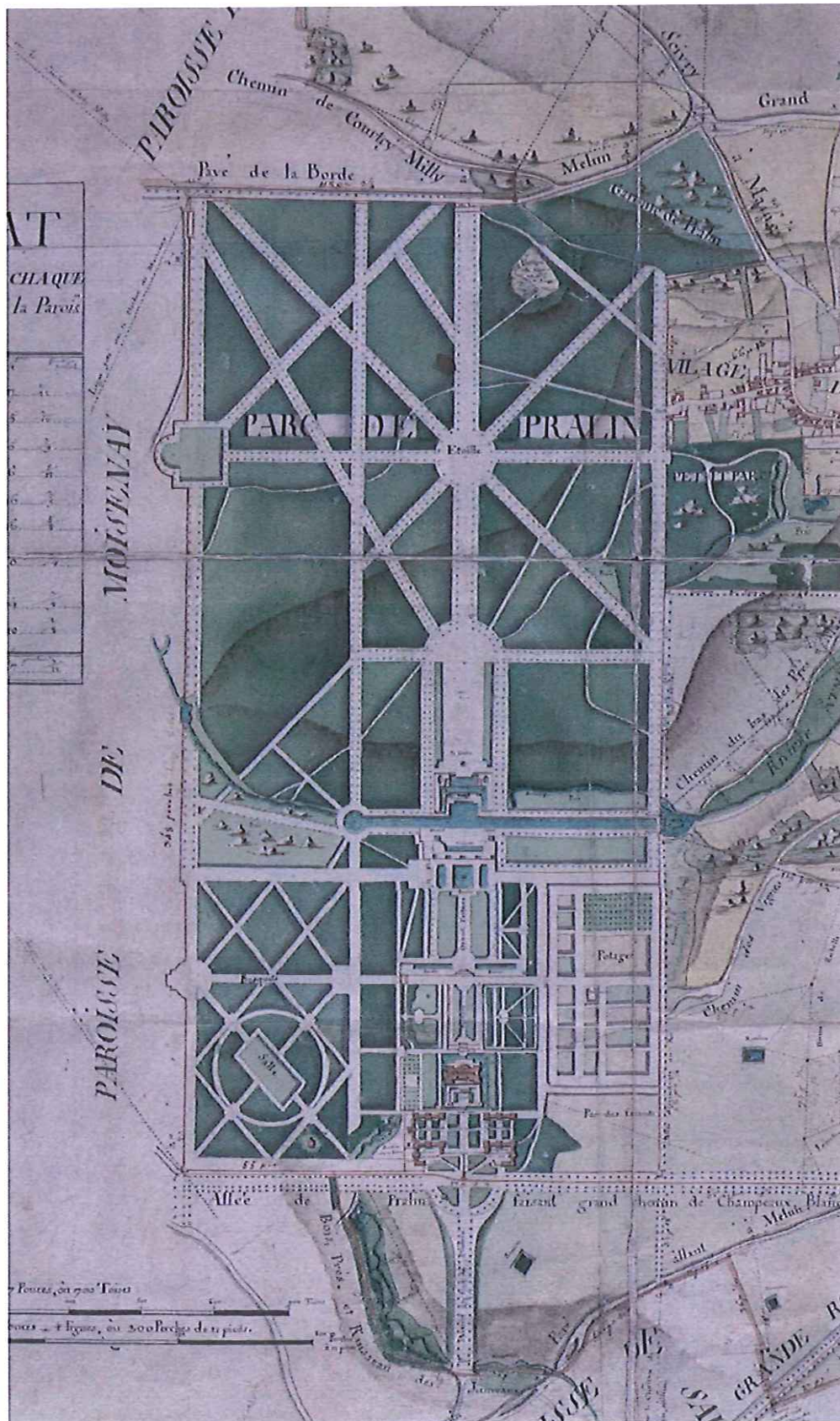
Plan Cadastre napoléonien (1824-1850)





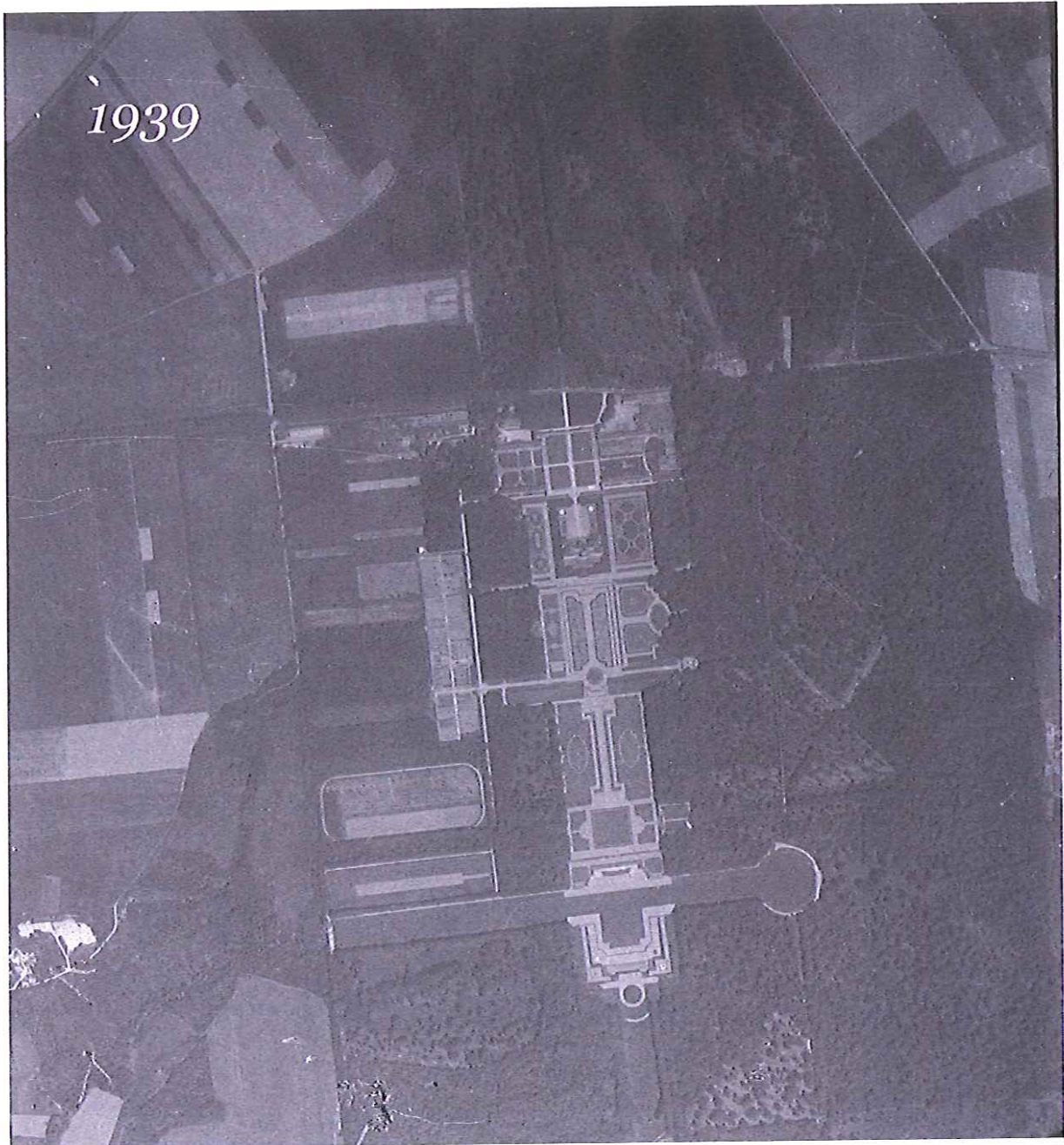
Document n°6

Plan d'intendance de la paroisse de Maincy 1874



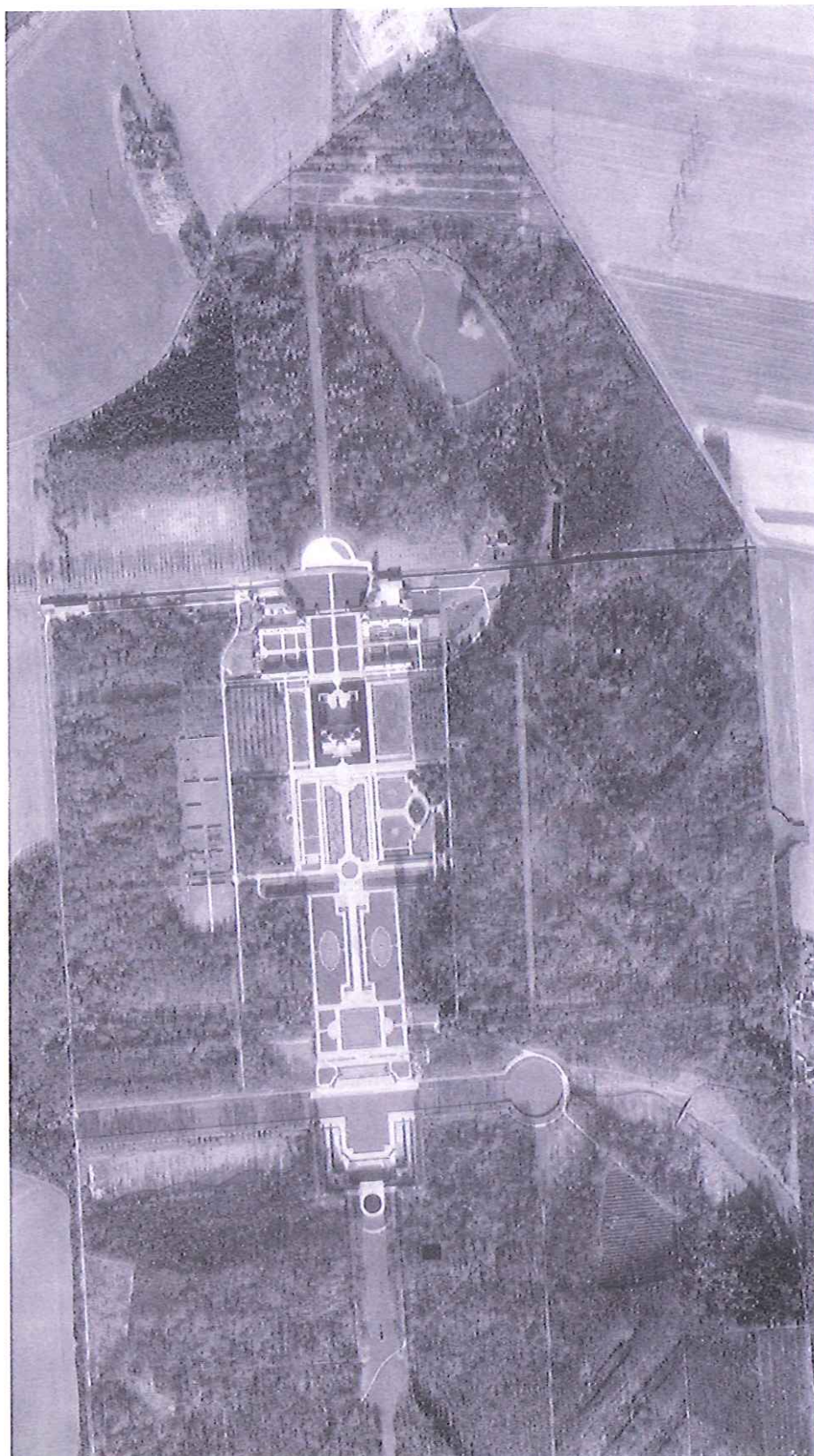
Document n°7

Photographie IGN 1939

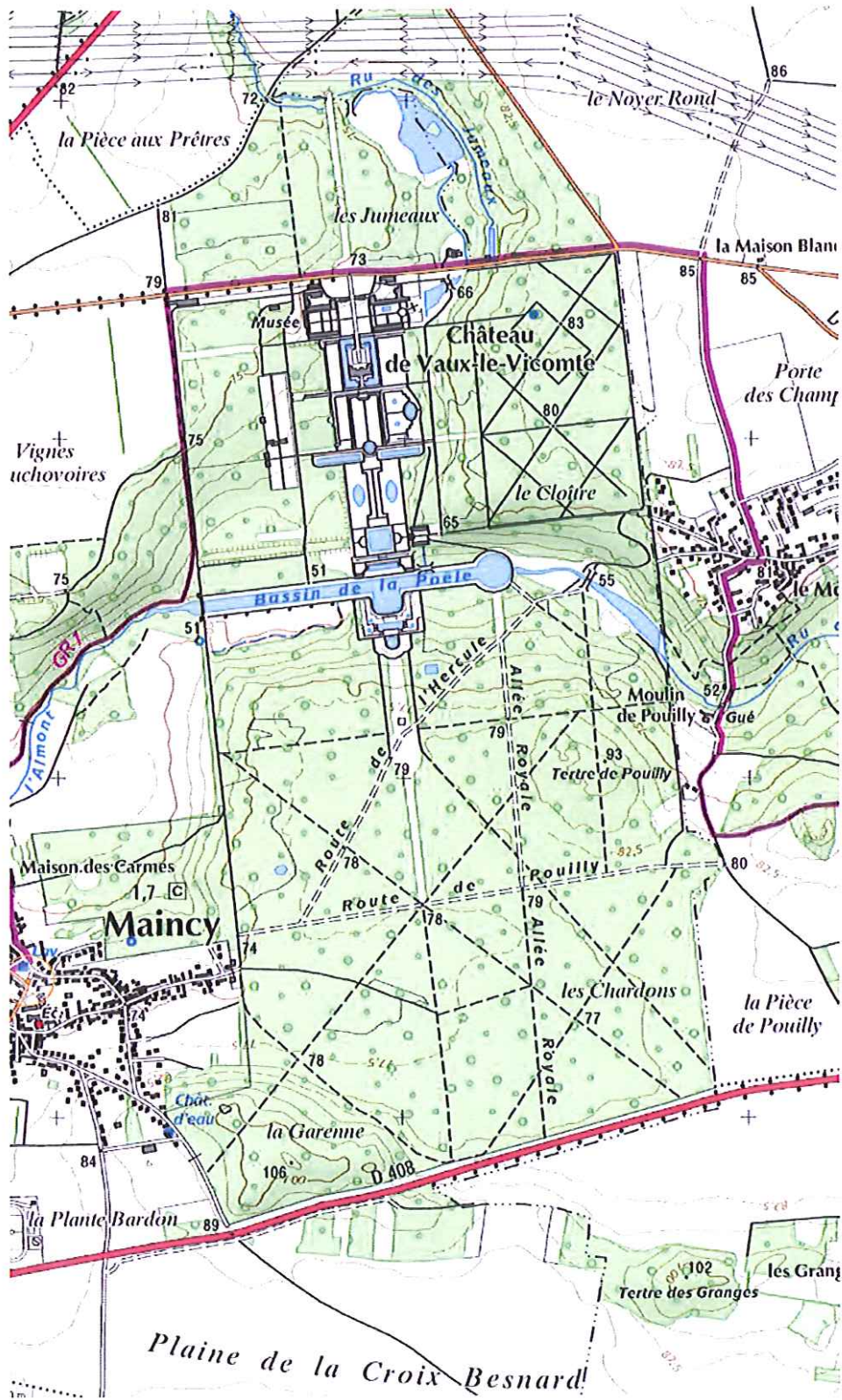


Document n°8

Photographie IGN 2000



Carte IGN



Document n°10

## Réseau Hydrographique

