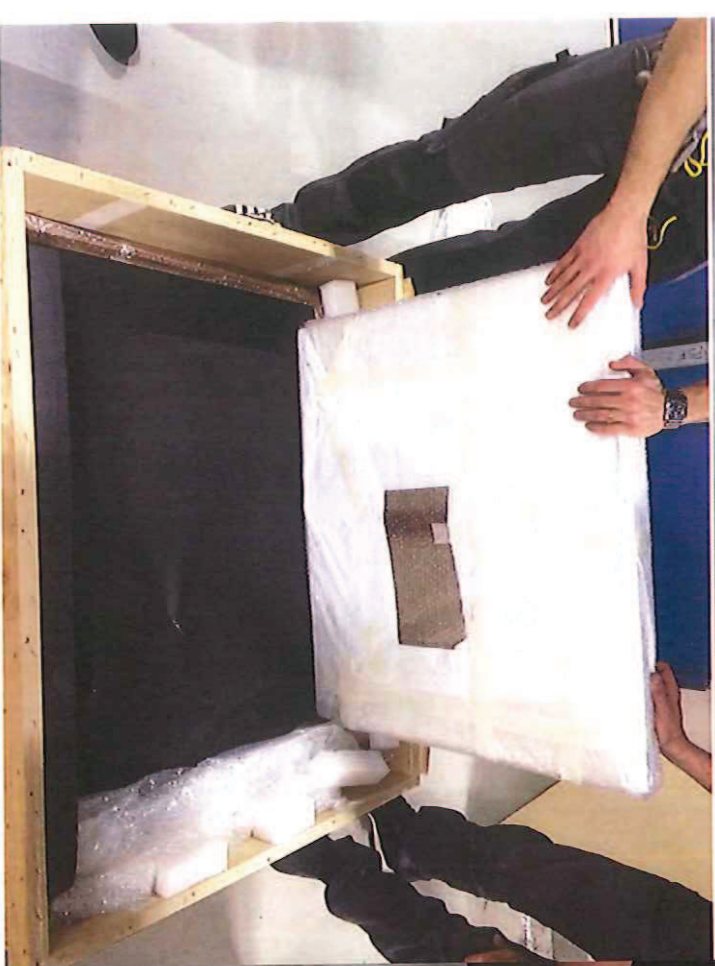




Les arts décoratifs

Photographies du déballage

Février 2014

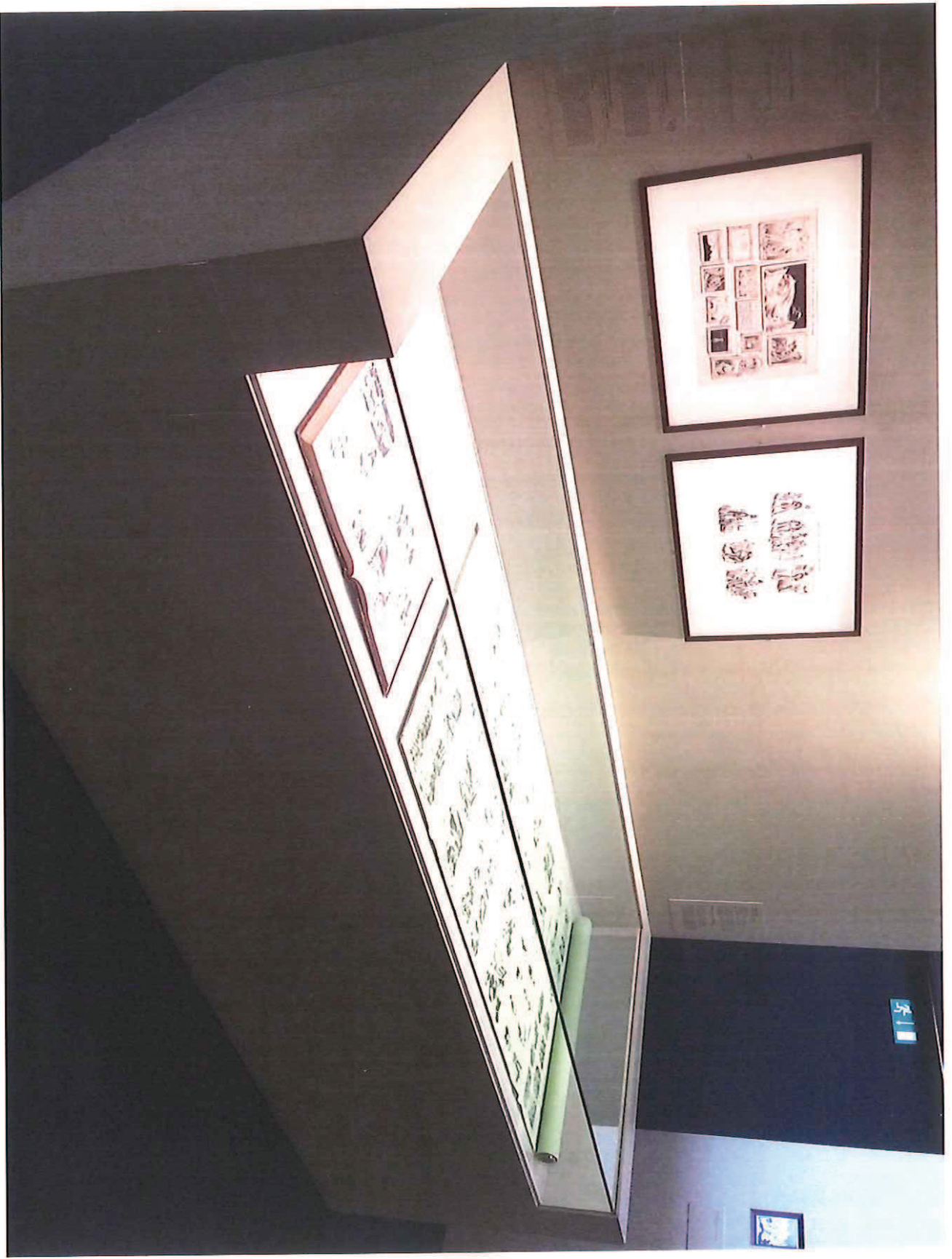


Musée de Belfort - Photographies du déballage - Février 2014



Panorama – 5è étage – Salle 40

ILLUSTRER LA  
LITTÉRATURE



Vitrine présentant la papier peint de *la Maison Aubert*  
New York, Peirpont Morgan Library - 5<sup>è</sup> étage – Salle 38



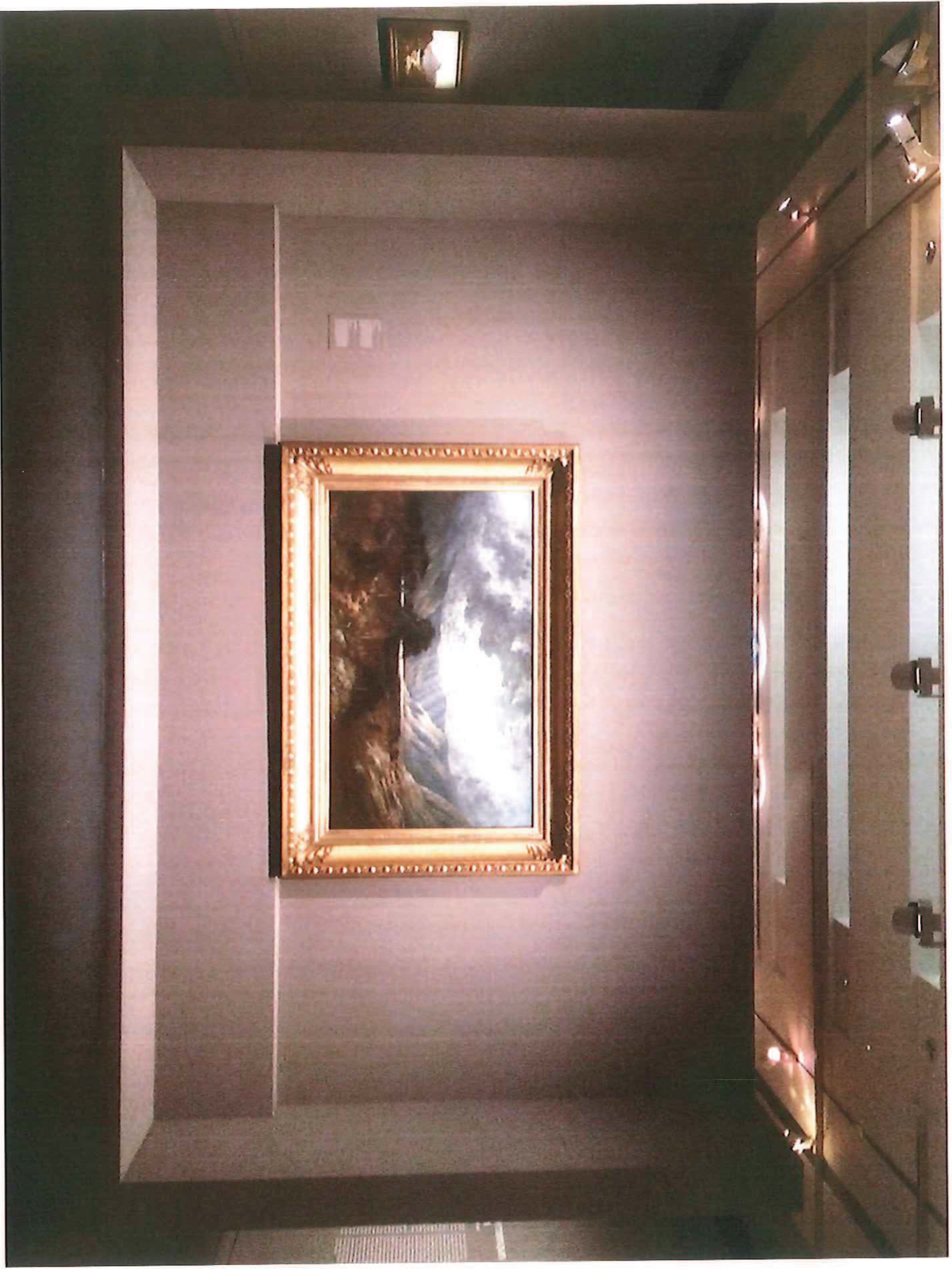
Vitrine - 5<sup>e</sup> étage - Salle 38



Panorama – Rdc

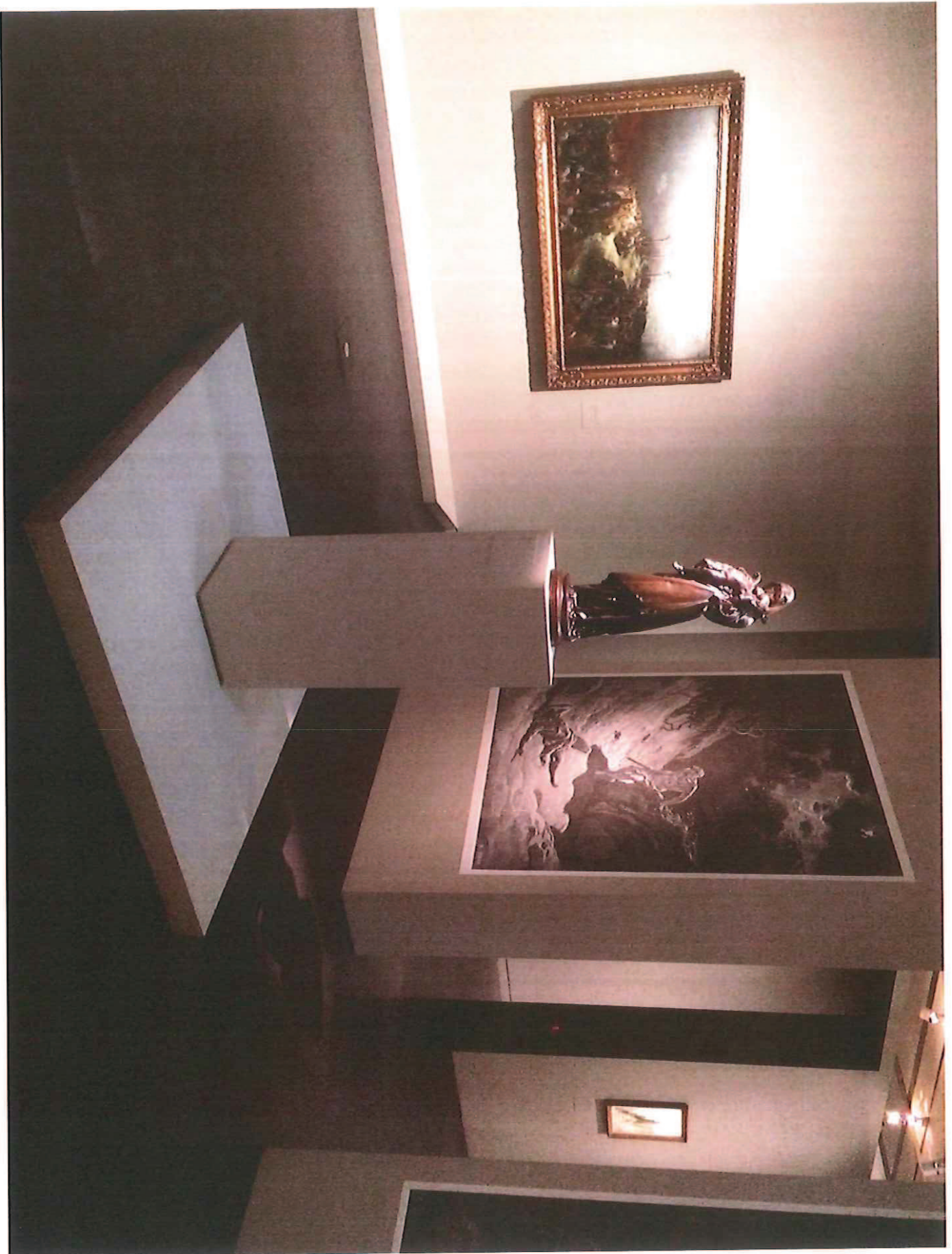


Panorama - RdC



Loch Lomond, Saint-Louis Art museum - 5<sup>e</sup> étage Grande galerie





Panorama - 5è étage - Grande galerie



Vue d'ensemble - 5è étage

# 1850-1851

Exposé son premier tableau, *Pins sauvages*, au Salon. Publication chez Aubert de Trois artistes *Incompris et méconnus*, et des *Des-agrémés d'un voyage d'agrément*.

Exhibits his first painting, *Pins sauvages* (Pine), at the Salon. Aubert publishes *Trois artistes Incompris et méconnus* (Three Misunderstood and Dissatisfied Artists) and *Des-agrémés d'un voyage d'agrément* (Impressions Aspects of a Pleasure Trip).

# 1853

Premier voyage en Suisse.  
First trip to Switzerland.

# 1854

Grand succès des *Œuvres de Paulin*. La guerre de Crimée lui inspire *Œuvres pittoresques d'Asie*.  
Robinson Crusoé, *Œuvres pittoresques d'Asie*, *Œuvres pittoresques de la Sibirie*, *Œuvres pittoresques de la Sibirie*, *Œuvres pittoresques de la Sibirie*, *Œuvres pittoresques de la Sibirie*.

# 1855

Voyage dans les Pyrénées et en Espagne avec Théophile Gautier et l'éditeur Paul Delacour. Les *Œuvres pittoresques d'Espagne* contiennent sa première illustration.  
Trip to the Pyrenees and Spain with Théophile Gautier and the publisher Paul Delacour. *Œuvres pittoresques d'Espagne* (Aspects of the Pyrenees and Spain) contains his first illustration.

# 1856

Illustration de *La Lyndie de l'Égypte*, grand in-folio gravé sur bois.  
Illustration for *La Lyndie de l'Égypte* (The Lyndie of Egypt), a large woodcut.

# 1858

Publication de *Œuvres pittoresques de l'Asie*.  
Publication of *Œuvres pittoresques de l'Asie*.

# 1861

*Œuvres pittoresques de l'Asie* dans sa collection. *Œuvres pittoresques de l'Asie* dans sa collection. *Œuvres pittoresques de l'Asie* dans sa collection.

# 1864

*Œuvres pittoresques de l'Asie* dans sa collection.

# 1865

*Œuvres pittoresques de l'Asie* dans sa collection.

# 1866

*Œuvres pittoresques de l'Asie* dans sa collection.

# 1867

*Œuvres pittoresques de l'Asie* dans sa collection.

# 1868

*Œuvres pittoresques de l'Asie* dans sa collection.

# 1869

*Œuvres pittoresques de l'Asie* dans sa collection.

# 1870

*Œuvres pittoresques de l'Asie* dans sa collection.

# 1871

*Œuvres pittoresques de l'Asie* dans sa collection.

# 1872

*Œuvres pittoresques de l'Asie* dans sa collection.

# 1873

*Œuvres pittoresques de l'Asie* dans sa collection.

# 1874

*Œuvres pittoresques de l'Asie* dans sa collection.

# 1875

*Œuvres pittoresques de l'Asie* dans sa collection.

# 1876

*Œuvres pittoresques de l'Asie* dans sa collection.

# 1877

*Œuvres pittoresques de l'Asie* dans sa collection.

# 1878

*Œuvres pittoresques de l'Asie* dans sa collection.

# 1879

*Œuvres pittoresques de l'Asie* dans sa collection.

# 1880

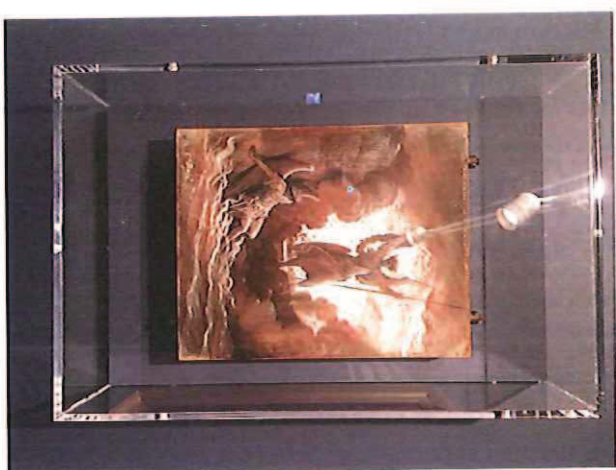
*Œuvres pittoresques de l'Asie* dans sa collection.



Part de son mari en mai.  
et ses fils s'installent  
particulier 7, rue  
particulier le  
passera le  
particulier aux



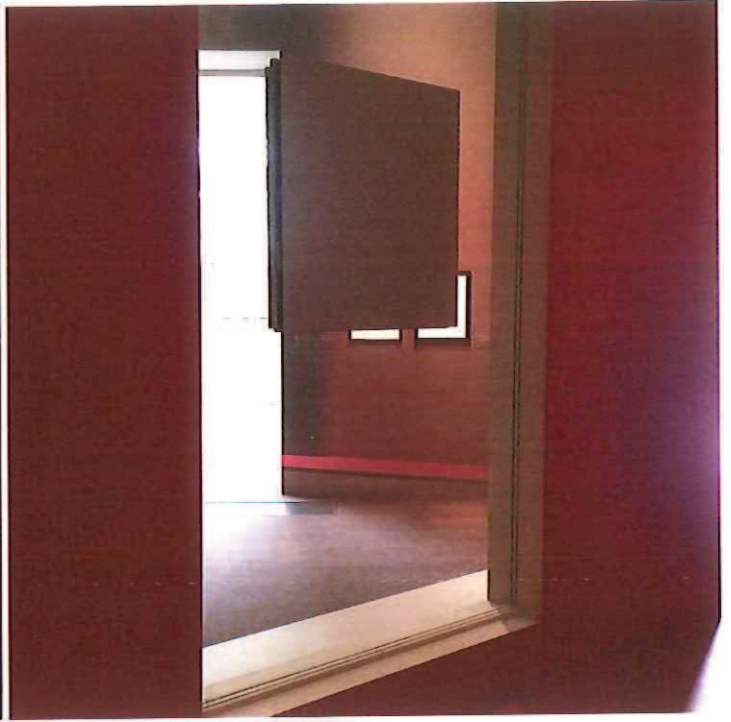
Matrices de bois gravées



→ Suite de l'exposition au niveau 5



Voyage au coeur de 5 illustrations de Gustave Doré  
*Le Chat botté*  
*Atala*  
*Meurtre d'Abel*  
*Jésus au mont des Oliviers*  
*Moïse descend avec les Tables de la Loi*  
conçu et réalisé par Dépôt design studio



*Entre ciel et terre*

Gustave Doré

(Belfort, Musée de Belfort)

Dimensions : 61 x 51 cm

**RDC - 1<sup>ère</sup> section**



Installation de *Roger et Angélique*  
Gustave Doré

(Milly La Forêt, maison Jean Cocteau)

Dimensions : 94 x 39 x 30 cm

**RDC – 1<sup>ère</sup> section**

Installation de *L'Effroi*

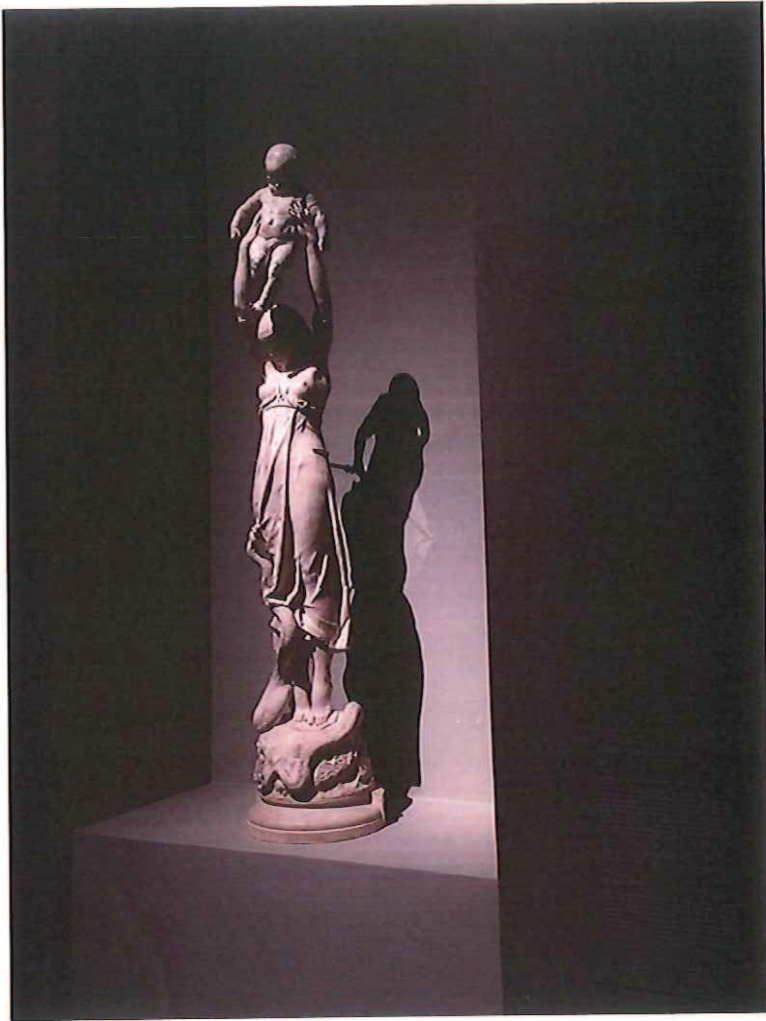
(*l'Amour maternel*) Gustave Doré

(Strasbourg, MAMCS)

Dimensions : 120 x 22 x 24 cm

**RDC – 1<sup>ère</sup> section**

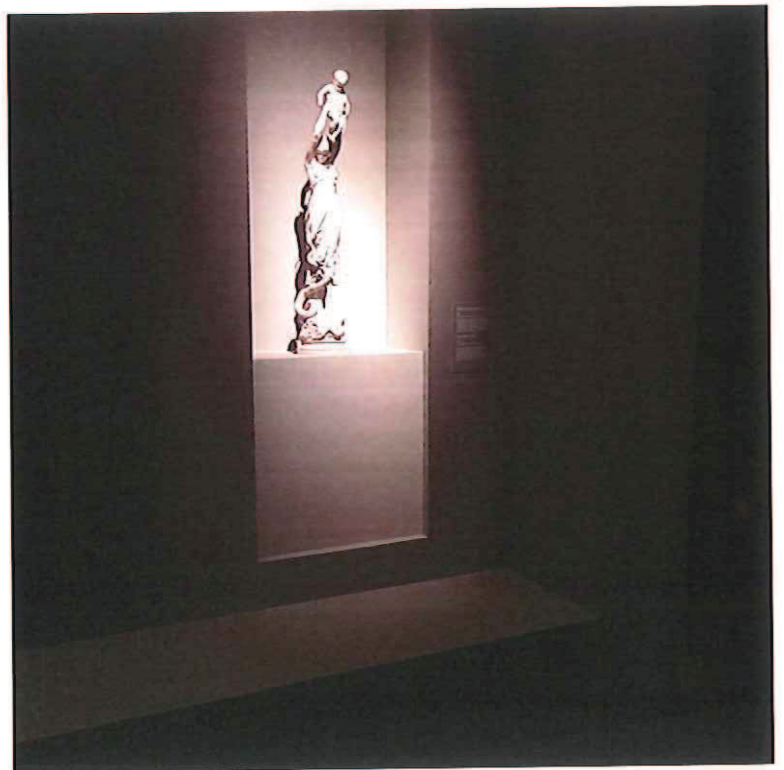




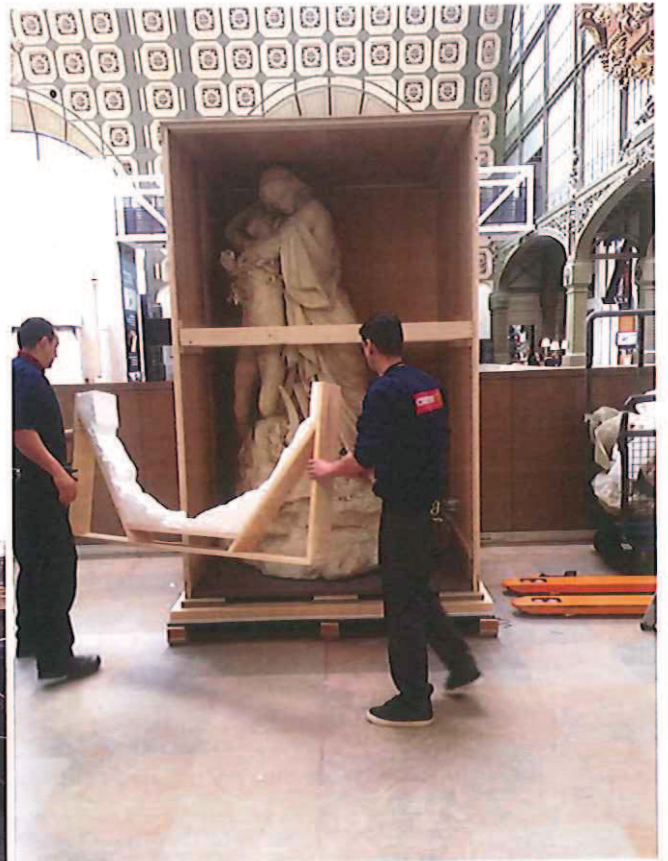
Installation de *L'Effroi (l'Amour maternel)*  
Gustave Doré

(Strasbourg, MAMCS)

Dimensions : 120 x 22 x 24 cm





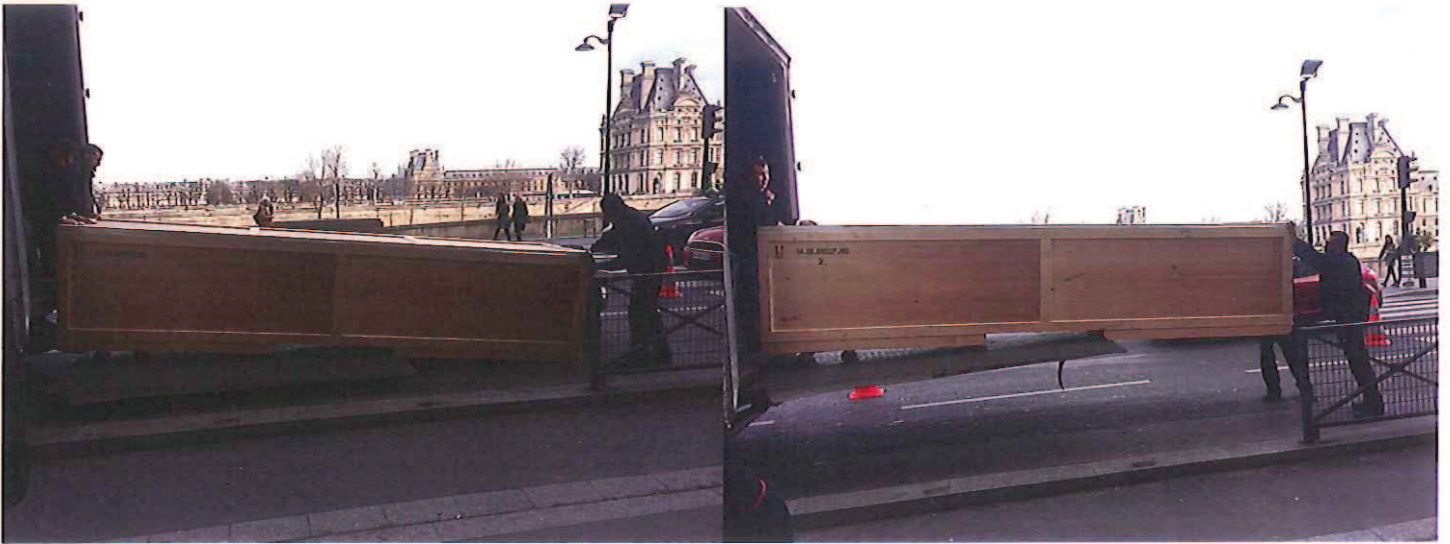


Arrivée et installation de *La Gloire étouffant Le Génie*, Gustave Doré

(Maubeuge, musée Henri Boez)

Dimensions : 255 x 163 x 146 cm

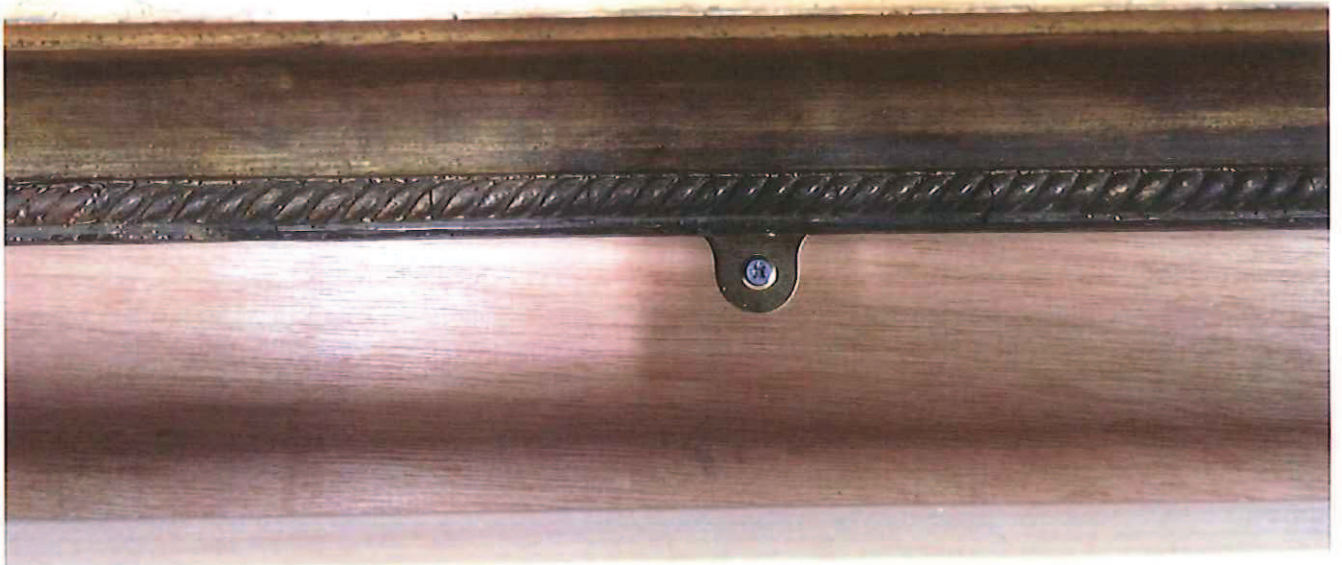
Février 2014



Arrivée et installation de *Dante et Virgile*, Gustave Doré  
(Bourg en Bresse, Musée du monastère royale de Brou)

Dimensions avec cadre 340 x 475 cm

Février 2014



Leeds, Leeds City Museum, Photographies du déballage, Février 2014