

SECRETARIAT GÉNÉRAL

DIRECTION
Aymée ROGÉ
Directrice régionale
Simon QUÉTEL
Directeur régional adjoint

SECRETARIAT DE DIRECTION
Délia BUCCIACCHIO
Anne-Solenne GIROD

Stéphane BERTON
Secrétaire général

AFFAIRES FINANCIÈRES
Christelle LAVALLÉE
Cheffe de service

AFFAIRES GÉNÉRALES
Michel CAIROLA
Chef de service

COMMUNICATION
Elise RABIN
Cheffe de service

**POLITIQUE DOCUMENTAIRE
ET D'ARCHIVAGE**
Séverine HUSSON
Cheffe de service

**RESSOURCES HUMAINES
ET DIALOGUE SOCIAL**
Fabienne RETAILLEAU
Cheffe de service

SYSTÈMES D'INFORMATION
Alexandre DUMONT
Chef de service

Marie-Anne GEOFFROY-FANJAUD
Gestionnaire budgétaire
Adjointe à la cheffe de service

Loïc VERNOCHET
Gestionnaire administratif
et logistique

Manon MICHELIN
Chargée de communication

Catalina JACOB
Apprentie archiviste

Nathalie COURTOT
Chargée du recrutement
et de la formation

Bruno MAGAGNINI
Gestionnaire informatique

Virginia LAORETI
Chargée de synthèse territoriale
et budgétaire

Gabriel DUPREY
Chargé d'accueil, gestionnaire
courrier et logistique

Louise HÛE-RIFAD
Gestionnaire RH de proximité

Louan RODRIGUES
Gestionnaire informatique

Adrien DEVELAY
Gestionnaire budgétaire

Maryline HAUTIER
Chargée d'accueil, gestionnaire
courrier

Valentin ROSSET
Gestionnaire RH de proximité

Laurent PLORMEL
Gestionnaire budgétaire

Jérôme GAUDET
Chauffeur, gestionnaire
des fournitures

Carole VERVANDIER
Gestionnaire budgétaire

Non nommé
Gestionnaire administrative
et logistique, assistante de
prévention

Non nommé
Gestionnaire budgétaire

Non nommé
Gestionnaire budgétaire

D : Site de Dijon
B : Site de Besançon

PÔLE CRÉATION, INDUSTRIES ET ACTION CULTURELLES (CIAC)

DIRECTION
Aymée **ROGÉ**
Directrice régionale
Simon **QUÉTEL**
Directeur régional adjoint

Pierre-Olivier **ROUSSET**
Directeur régional adjoint délégué
Chef du pôle CIAC
Responsable du site de Besançon

SECRETARIAT DE DIRECTION
Fabienne **MARCOT** **B**

CELLULE DE COORDINATION

Mathilde **LECORNU**
Coordinatrice générale **B**

Romain **COMTE**
Coordinateur financier **B**

Cécile **MICHAUD-VIEILLE**
Coordinatrice financière **B**

Patricia **MONIN-VOLATIER**
Coordinatrice financière **D**

Sophie **RENARD**
Coordinatrice financière **D**

CELLULE D'APPUI

Corinne **AQUILINA**
Assistante **D**

Théo **CHIKHI**
Assistant **B**

Julie **GRAILLOT**
Assistante **B**

Céline **HAJJAJI**
Assistante **D**

Nathalie **RUFENER**
Assistante **D**

CINÉMA AUDIOVISUEL ET NUMÉRIQUE

Conseillère

Laurence **DELOIRE** **D**

LIVRE ET LECTURE

Conseillères

Habiba **IMAAINGFEN** **B**

Sylviane **JOURDHEUIL** **D**

DÉVELOPPEMENT CULTUREL ET TERRITORIAL ÉDUCATION ARTISTIQUE ET CULTURELLE

Conseillers

Yannick **CAUREL**
Dépts 21-71 **D**

Patrick **DEMANGE**
Dépts 25-39 **B**

Sébastien **LARDET**
Dépts 58-89 **D**

Pascale **CUILLERY**
Dépts 70-90 **B**

ARTS PLASTIQUES

Conseillers

Rémy **FENZY** **D**

Corinne **GAMBI** **B**

MUSIQUE ET DANSE

Conseillères

Florence **MILLE** **B**

Charline **VIGNERON** **D**

THÉÂTRE CIRQUE ARTS DE LA RUE

Conseillère

Camille **HERVÉ** **D**

Giuliano Maria **TENISCI** **B**

LICENCES D'ENTREPRENEUR DE SPECTACLES

Gestionnaire

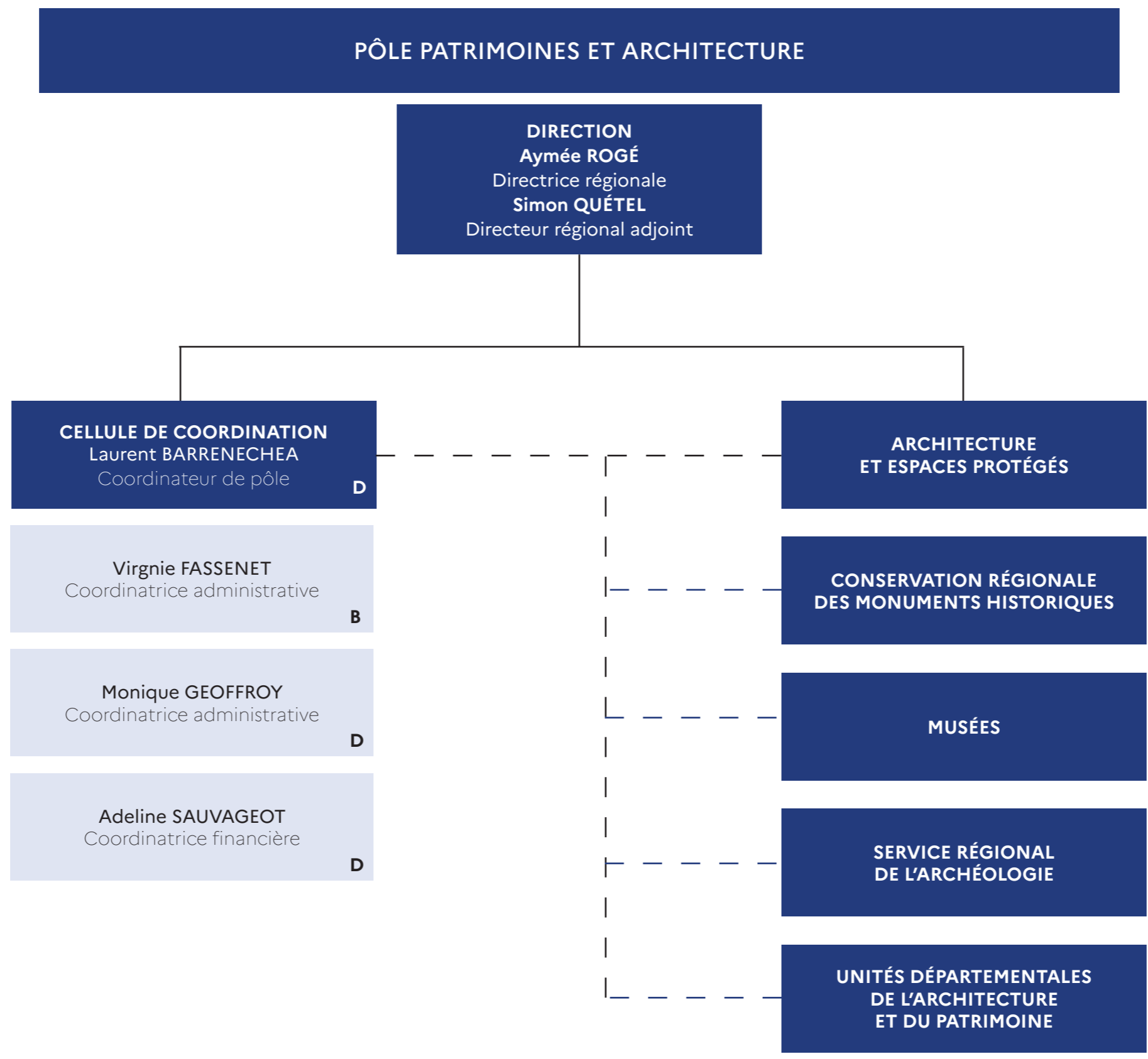
Cécile **CHAMPION** **B**

ETHNOLOGIE

Conseiller

Noël **BARBE** **B**

D : Site de Dijon
B : Site de Besançon



ARCHITECTURE ET ESPACES PROTÉGÉS	CONSERVATION RÉGIONALE DES MONUMENTS HISTORIQUES		MUSÉES	SERVICE RÉGIONAL DE L'ARCHÉOLOGIE	
Stéphane AUBERTIN Conseiller architecture et patrimoines B	Laurent BARRENECHEA Conservateur régional des monuments historiques D		Typhaine LE FOLL Conseillère musées B	Marc TALON Conservateur régional de l'archéologie D	
Gaël TOURNEMOLLE Conseiller espaces protégés et patrimoine mondial D	Pierre-Olivier BENECH Conservateur régional adjoint B	Michaël VOTTERO Conservateur régional adjoint D	Lionel MARKUS Conseiller musées D	Dominique BONNISSENT Conservatrice régionale adjointe D	Hervé LAURENT Conservateur régional adjoint B
Estelle LOISANT Gestionnaire administrative B	CELLULE D'APPUI		Estelle LOISANT Gestionnaire administrative B	CELLULE D'APPUI	
Maryline TISSOT Gestionnaire administrative et budgétaire D	Valérie CAGNON Gestionnaire financière B	Roseline LANAUD Gestionnaire financière D	Martine TISON Gestionnaire administrative D	Laïla EZ ZRIOULI Gestionnaire financière D	Justine SEGUIN Gestionnaire documentation et bibliothèque du patrimoine D
	Marie-Hélène TAULIN-JOVIGNOT Gestionnaire financière D	Julien CHABEAU Assistant CRMH et CMH B		Isabelle DUCRET Assistante B	Josépha PRIETO Assistante D
	Stéphanie MAISIÈRES Assistante CRMH et CMH D			Pascale TISSERAND Assistante D	
	SUIVI DES TRAVAUX ET CONTRÔLE SCIENTIFIQUE ET TECHNIQUE			ARCHÉOLOGIE PRÉVENTIVE ET CONTRÔLE SCIENTIFIQUE ET TECHNIQUE	
	Arnaud ALEXANDRE Conservateur D	Emmanuel BUSELIN Conservateur B		Laure DOBROVITCH Conservatrice D	Jenny KAURIN Conservatrice D
	Justine VIGNÈRES Conservatrice B	Maxime BELVAL Ingénieur D		Thierry GALMICHE Conservateur D	Agnès LASCAUX Conservatrice B
	Thierry DUBESSY Ingénieur B	Gérard JACQUET Ingénieur D		Amélie BERGER Ingénieure d'études B	Jonhattan VIDAL Ingénieur de recherche B
	Othilie RENARD Ingénieure B	Régis WENZEL Ingénieur D		Benjamin DEFERT Ingénieur d'études B	Hélène BIGEARD Ingénieure d'études D
	Éric DESSONS Technicien D	Hervé LOMAZZI Technicien B		Lydie JOAN Ingénieure d'études B	Frank FAUCHER Ingénieur d'études D
	Agnès PLAIDY Technicienne D			Sylvie LAURENT Ingénieure d'études B	Marie-Christine LACROIX Ingénieure d'études D
	DOCUMENTATION ET PROTECTION DES MONUMENTS HISTORIQUES			Romain MALGARINI Ingénieur d'études B	Maria LORENZO MARTINEZ Ingénieure d'études D
	Sabine CAUMONT Chargée d'études documentaires D	Charlotte LEBLANC Chargée d'études documentaires B		CARTE ARCHÉOLOGIQUE	
	Sophie LOPPINET-MEO Chargée d'études documentaires D	Véronique MAKAR Assistante CRPA et CNMH D		Anne CHARMOT Ingénieure d'études D	Claire JOUNIN Ingénieure d'études B
	Julie MANCASSOLA Assistante CRPA et CNMH B			Cyriac MERLE Apprenti gestionnaire à la carte archéologique D	
				MOBILIER ET CENTRE DE CONSERVATION ET D'ÉTUDES	
				Violaine BRESSON Conservatrice - Mobilier et CCE D	Sophie GIZARD Ingénieure d'études B

D : Site de Dijon
B : Site de Besançon

UNITÉS DÉPARTEMENTALES DE L'ARCHITECTURE ET DU PATRIMOINE (UDAP)

DIRECTION
Aymée **ROGÉ**
Directrice régionale
Simon **QUÉTEL**
Directeur régional adjoint

