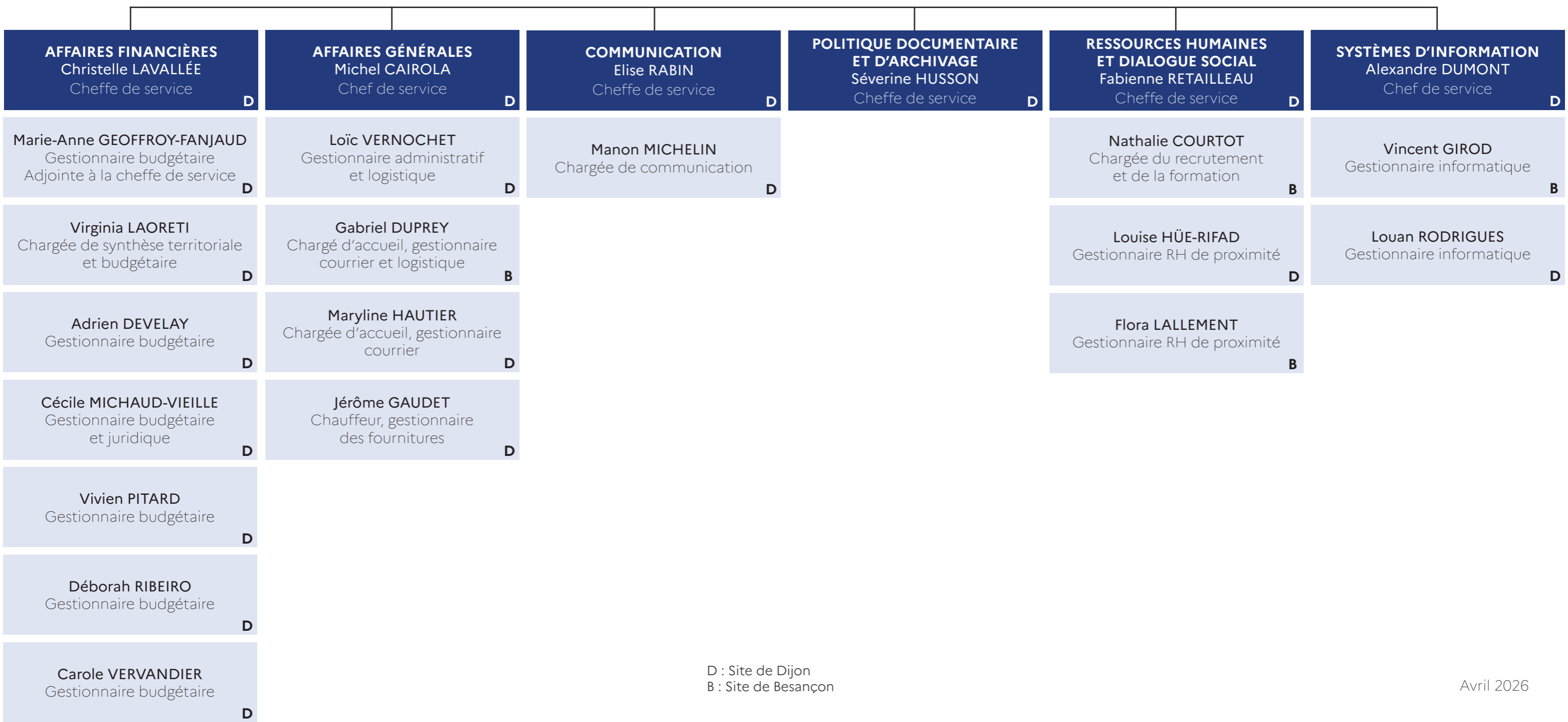


**SECRETARIAT GÉNÉRAL**

**DIRECTION**  
**Benjamin MOREL**  
Directeur régional  
**Jonathan TRUILLET**  
Directeur régional adjoint

**SECRETARIAT DE DIRECTION**  
Carine COURTOUX HOAREAU  
Anne-Solenne GIROD

Fadila EL HARTI  
Secrétaire générale



D : Site de Dijon  
B : Site de Besançon

**PÔLE CRÉATION, INDUSTRIES ET ACTION CULTURELLES (CIAC)**

**DIRECTION**  
**Benjamin MOREL**  
 Directeur régional  
**Jonathan TRUILLET**  
 Directeur régional adjoint

**Pierre-Olivier ROUSSET**  
 Directeur régional adjoint délégué  
 Chef du pôle CIAC  
 Responsable du site de Besançon

**SECRETARIAT DE DIRECTION**  
 Fabienne MARCOT **B**

**CELLULE DE COORDINATION**

**Mathilde LECORNU**  
 Coordinatrice générale **B**

**Romain COMTE**  
 Coordinateur financier **B**

**Estelle LOISANT**  
 Coordinatrice financière **B**

**Patricia MONIN-VOLATIER**  
 Coordinatrice financière **D**

**Sophie RENARD**  
 Coordinatrice financière **D**

**CELLULE D'APPUI**

**Corinne AQUILINA**  
 Assistante **D**

**Théo CHIKHI**  
 Assistant **B**

**Marie PERRIN**  
 Assistante **B**

**Sandrine MEUNIER**  
 Assistante **D**

**Nathalie RUFENER**  
 Assistante **D**

**CINÉMA AUDIOVISUEL ET NUMÉRIQUE**

Conseillère

Laurence DELOIRE **D**

**LIVRE ET LECTURE**

Conseillères

Habiba IMAAINGFEN **B**

Sylviane JOURDHEUIL **D**

**DÉVELOPPEMENT CULTUREL ET TERRITORIAL ÉDUCATION ARTISTIQUE ET CULTURELLE**

Conseillers

Yannick CAUREL  
 Dépts 21-71 **D**

Patrick DEMANGE  
 Dépts 25-39 **B**

Sébastien LARDET  
 Dépts 58-89 **D**

Pascale CUILLERY  
 Dépts 70-90 **B**

**ARTS PLASTIQUES**

Conseillers

Rémy FENZY **D**

Corinne GAMBI **B**

**MUSIQUE ET DANSE**

Conseillères

Florence MILLE **B**

Philippe TORMEN **D**

**THÉÂTRE CIRQUE ARTS DE LA RUE**

Conseillers

Camille HERVÉ **D**

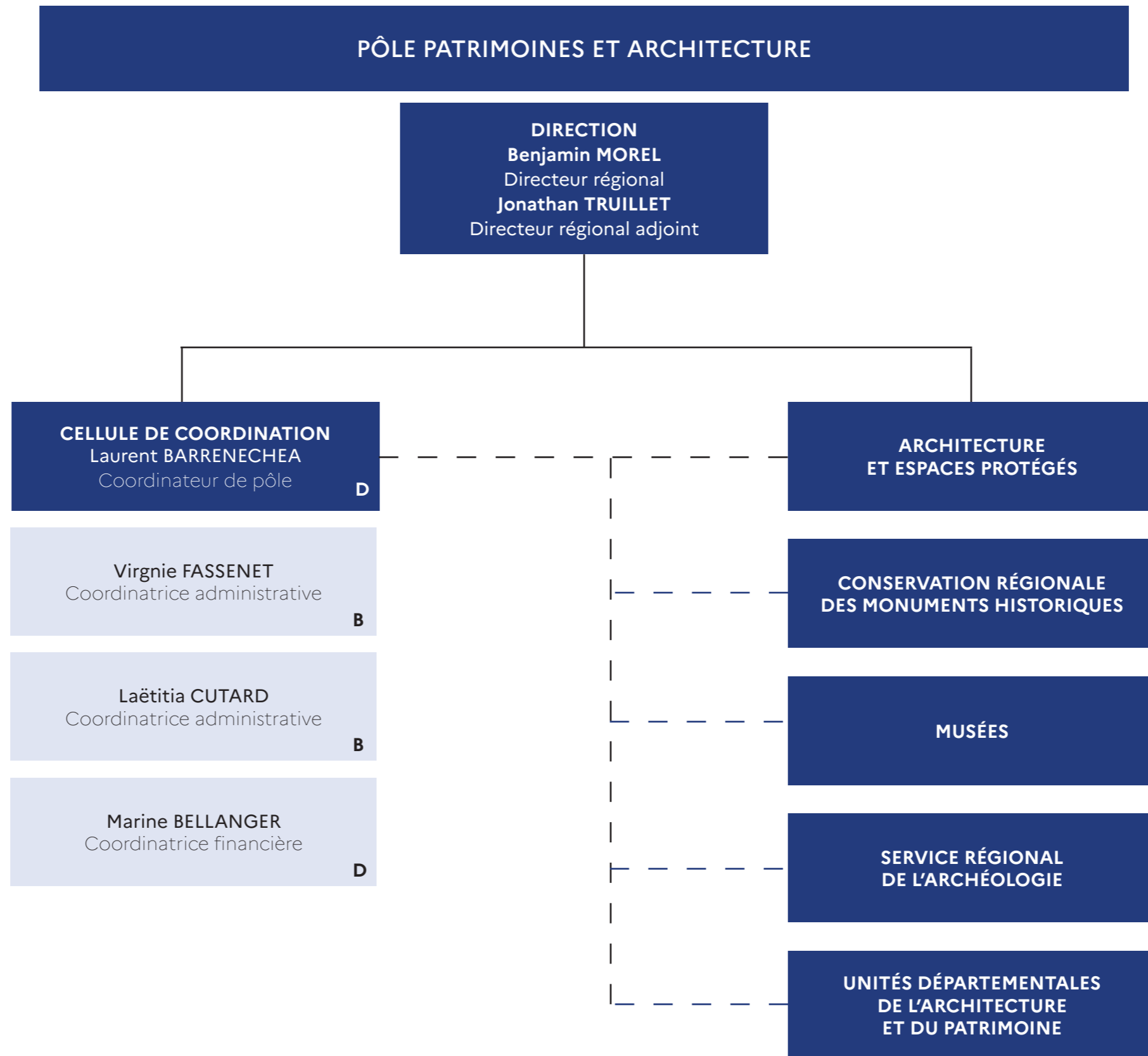
Giuliano Maria TENISCI **B**

**LICENCES D'ENTREPRENEUR DE SPECTACLES**

Gestionnaire

Cécile CHAMPION **B**

D : Site de Dijon  
 B : Site de Besançon



ARCHITECTURE ET ESPACES PROTÉGÉS	CONSERVATION RÉGIONALE DES MONUMENTS HISTORIQUES		MUSÉES	SERVICE RÉGIONAL DE L'ARCHÉOLOGIE	
Stéphane AUBERTIN Conseiller architecture et patrimoines <b>B</b>	Laurent BARRENECHEA Conservateur régional des monuments historiques <b>D</b>		Typhaine LE FOLL Conseillère musées <b>B</b>	Laëtitia DEUDON Conservatrice régionale de l'archéologie <b>D</b>	
Gaël TOURNEMOLLE Conseiller espaces protégés et patrimoine mondial <b>D</b>	Pierre-Olivier BENECH Conservateur régional adjoint <b>B</b>	Michaël VOTTERO Conservateur régional adjoint <b>D</b>	Lionel MARKUS Conseiller musées <b>D</b>	Dominique BONNISSENT Conservatrice régionale adjointe <b>D</b>	Hervé LAURENT Conservateur régional adjoint <b>B</b>
Non nommé Gestionnaire administratif <b>B</b>	<b>CELLULE D'APPUI</b>		Non nommé Gestionnaire administratif <b>B</b>	<b>CELLULE D'APPUI</b>	
Maryline TISSOT Gestionnaire administrative et budgétaire <b>D</b>	Safa EL HAIMER Gestionnaire financière <b>B</b>	Roseline LANAUD Gestionnaire financière <b>D</b>	Martine TISON Gestionnaire administrative <b>D</b>	Laïla EZ ZRIOULI Gestionnaire financière <b>D</b>	Justine SEGUIN Gestionnaire documentation et bibliothèque du patrimoine <b>D</b>
	Marie-Hélène TAULIN-JOVIGNOT Gestionnaire financière <b>D</b>	Julien CHABEAU Assistant CRMH et CMH <b>B</b>		Isabelle DUCRET Assistante <b>B</b>	Josépha PRIETO Assistante <b>D</b>
	Stéphanie MAISIÈRES Assistante CRMH et CMH <b>D</b>			Pascale TISSERAND Assistante <b>D</b>	
	<b>SUIVI DES TRAVAUX ET CONTRÔLE SCIENTIFIQUE ET TECHNIQUE</b>			<b>ARCHÉOLOGIE PRÉVENTIVE ET CONTRÔLE SCIENTIFIQUE ET TECHNIQUE</b>	
	Non nommé Conservateur <b>D</b>	Emmanuel BUSELIN Conservateur <b>B</b>		Laure DOBROVITCH Conservatrice <b>D</b>	Jenny KAURIN Conservatrice <b>D</b>
	Justine VIGNÈRES Conservatrice <b>B</b>	Maxime BELVAL Ingénieur <b>D</b>		Thierry GALMICHE Conservateur <b>D</b>	Julien JOURAND Conservateur <b>B</b>
	Thierry DUBESSY Ingénieur <b>B</b>	Non nommé Ingénieur <b>D</b>		Amélie BERGER Ingénieure d'études <b>B</b>	Non nommé Ingénieur de recherche <b>B</b>
	Othilie RENARD Ingénieure <b>B</b>	Jean-Baptiste REZVOY Ingénieur <b>D</b>		Hélène BIGEARD Ingénieure d'études <b>D</b>	Frank FAUCHER Ingénieur d'études <b>D</b>
	Éric DESSONS Technicien <b>D</b>	Hervé LOMAZZI Technicien <b>B</b>		Lydie JOAN Ingénieure d'études <b>B</b>	Marie-Christine LACROIX Ingénieure d'études <b>D</b>
	Agnès PLAIDY Technicienne <b>D</b>			Sylvie LAURENT Ingénieure d'études <b>B</b>	Maria LORENZO MARTINEZ Ingénieure d'études <b>D</b>
	<b>DOCUMENTATION ET PROTECTION DES MONUMENTS HISTORIQUES</b>			Romain MALGARINI Ingénieur d'études <b>B</b>	
	Sabine CAUMONT Chargée d'études documentaires <b>D</b>	Sophie MATILE Chargée d'études documentaires <b>B</b>		<b>CARTE ARCHÉOLOGIQUE</b>	
	Sophie LOPPINET-MEO Chargée d'études documentaires <b>D</b>	Véronique MAKAR Assistante CRPA et CRMH <b>D</b>		Anne CHARMOT Ingénieure d'études <b>D</b>	Claire JOUNIN Ingénieure d'études <b>B</b>
	Julie MANCASSOLA Assistante CRPA et CRMH <b>B</b>			Margot CHAPUT Apprentie gestionnaire à la carte archéologique <b>D</b>	
				<b>MOBILIER ET CENTRE DE CONSERVATION ET D'ÉTUDES</b>	
				Violaine BRESSON Conservatrice - Mobilier et CCE <b>D</b>	Sophie GIZARD Ingénieure d'études <b>B</b>

D : Site de Dijon  
B : Site de Besançon

**UNITÉS DÉPARTEMENTALES DE L'ARCHITECTURE ET DU PATRIMOINE (UDAP)**

**DIRECTION**  
**Benjamin MOREL**  
 Directeur régional  
**Jonathan TRUILLET**  
 Directeur régional adjoint

