

en bref

742 076 habitants
327 communes
80 % de communes rurales
155 hab/km²
4774 km²

346 monuments historiques :

Patrimoine religieux : 155
Patrimoine civil : 82
Patrimoine rural : 76
Patrimoine militaire : 12
Patrimoine hospitalier : 13
Patrimoine archéologique : 11
Infrastructures : 18

41 sites, 7493 ha

Sites classés : 10
Sites inscrits : 31

27 SPR arrêtés :

Ambierle
Champdieu
Charlieu
Chazelles-sur-Lyon
Firminy
La Bénisson-Dieu
La Pacaudière
Le Crozet
Leigneux-en-Forez
Malleval
Montbrison
Pouilly-les-Feurs
Pélussin
Riorges
Rive de Gier
Saint-Bonnet-le-Château
Saint-Étienne Beaubrun
Saint-Étienne Centre-Nord
Saint-Étienne Sud
Saint-Étienne Couriot Manufacture
Saint-Étienne Crêt-de-Roch
Saint-Galmier
Saint-Haon-le-Chatel
Saint-Jean-Saint-Maurice
Saint-Just-Saint-Rambert
Saint-Marcellin-en-Forez
Sainte-Croix-en-Jarez

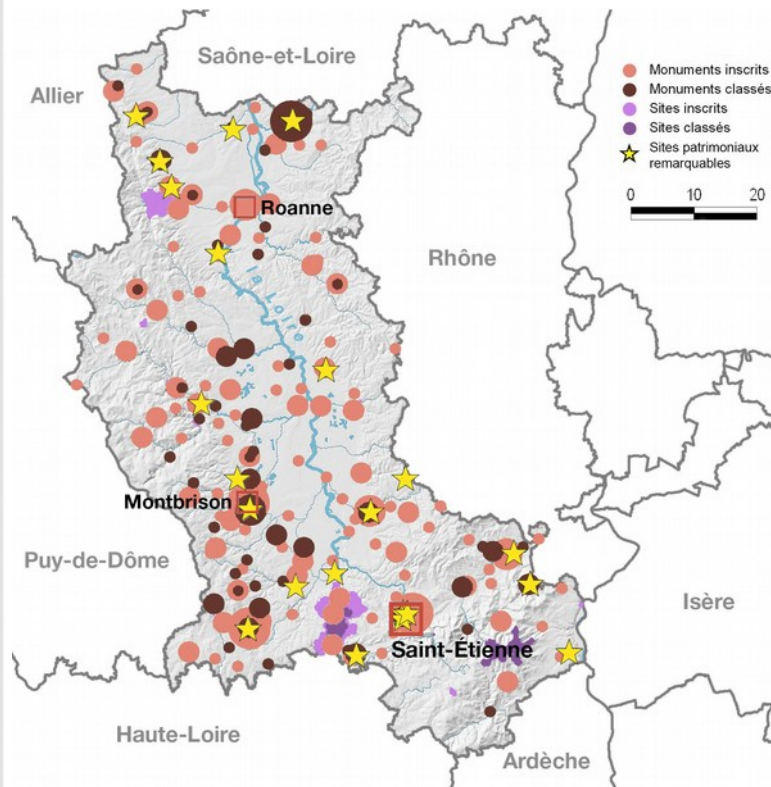
1 SPR en cours :

Saint-Germain-Laval

**15 édifices labels ACR
architecture contemporaine
remarquable**

**1 Inscription au Patrimoine
Mondial de l'UNESCO :**

Firminy : Maison de la Culture



LE TERRITOIRE

La plaine du Forez au centre, bordée au levant par les Monts du Lyonnais et au couchant par les Monts du Forez, le pays roannais au nord, le Pilat et le Bassin stéphanois au sud marquent les paysages du département de la Loire, traversé par le fleuve Loire, trait d'union naturel de cette partie du Massif central.

Le patrimoine industriel est exceptionnel (passementerie et textile, mine, sidérurgie, grande distribution et armurerie), concentré dans les vallées du Gier et de l'Ondaine, et bien sûr Saint-Étienne et Roanne.

Le département, à 80 % rural, possède des vignobles réputés (Côtes du Roannais, Côtes du Forez et vins de la vallée du Rhône) des élevages importants et une agriculture dynamique.



UDAP 42

Unités
Départementales
de l'Architecture
et du Patrimoine

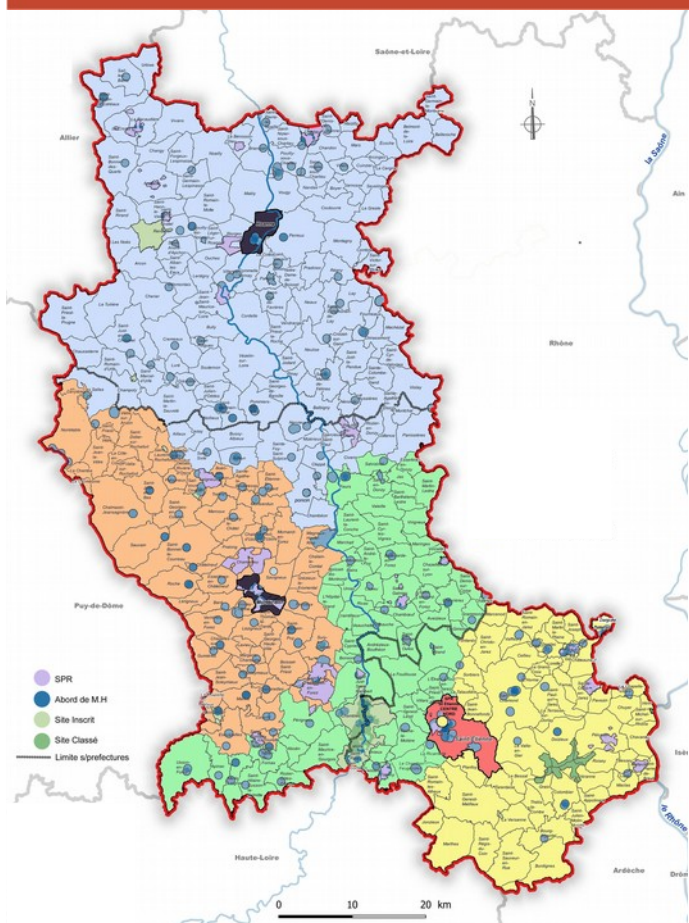
UDAP
Ain
Allier
Ardèche
Cantal
Drôme
Isère
Loire
Haute-Loire
Puy-de-Dôme
Rhône et
métropole de
Lyon
Savoie et
Haute-Savoie



DRAC

Loire

UDAP 01 03 07 15 26 38 42 43 63 69 73-74



Le service est situé dans le centre-ville de Saint-Étienne, il est hébergé dans l'immeuble protégé au titre des monuments historiques dit « La Loire Républicaine ».

L'UDAP a adopté une organisation interne en plusieurs secteurs géographiques.

Nord du département :

Jean-Marie RUSSIAS : Architecte des Bâtiments de France
Jean-Louis PERRIN : technicien des Bâtiments de France

Centre Ouest du département :

Jean-Marie RUSSIAS : Architecte des Bâtiments de France
Claire PRYET : technicienne des Bâtiments de France

Centre Est du département :

Maud ROMIER : Architecte des Bâtiments de France
Loréna BELLEMIN : technicienne des Bâtiments de France

Sud du département et SPR centre Nord de Saint-Étienne :

Maud ROMIER : Architecte des Bâtiments de France
Ludivine MASCLAUX : technicien des Bâtiments de France

Ville de Saint-Étienne (hors SPR centre Nord) :

Maud ROMIER : Architecte des Bâtiments de France

Villes de Roanne et Montbrison :

Jean-Marie RUSSIAS : Architecte des Bâtiments de France

Infos pratiques

Réception du public sur rendez-vous :

L'accueil à l'UDAP s'effectue uniquement sur rendez-vous.

Accueil – renseignement téléphonique :

du mardi au vendredi de 09h30 à 12h30

Accès :

Tramway arrêt place Jean Jaurès

Contact, RV, consultations Préalables :

udap.loire@culture.gouv.fr

FAQ :

<https://www.culture.gouv.fr/De-marches-en-ligne/Par-thematique/Monuments-Sites/Mes-travaux-en-site-protége>

Pôle administratif

Jennifer DUBEDAT
Adjointe administrative, accueil, secrétariat

Pôle technique

Jean-Marie RUSSIAS
Architecte des Bâtiments de France,
Chef de l'UDAP 42

Loréna BELLEMIN
Technicienne des Bâtiments de France

Maud ROMIER
Architecte des Bâtiments de France
Adjointe au chef de l'UDAP

Ludivine MASCLAUX
Technicienne des Bâtiments de France

Jean-Louis PERRIN
Technicien des Bâtiments de France

Claire PRYET
Technicienne des Bâtiments de France




**PRÉFÈTE
DE LA RÉGION
AUVERGNE-
RHÔNE-ALPES**

Liberté
Égalité
Fraternité

Unité départementale de l'architecture et du patrimoine de la Loire

La Loire Républicaine
16 place Jean Jaurès CS 50007 - 42001 SAINT-ÉTIENNE cedex 1
Tél. 04.77.49.35.50

www.culture.gouv.fr/Regions/Drac-Auvergne-Rhone-Alpes