

## les volets

.....

Les volets sont des éléments caractéristiques du paysage urbain de nos centres anciens. Ouverts, fermés ou entrebâillés, les volets animent les façades et les rues en leur apportant relief et couleur.







## les volets

Les volets sont complémentaires des fenêtres. Comme elles, ils constituent un véritable élément de composition de la façade. Leurs dimensions, la technique de fabrication employée, leur aspect, sont liés à l'architecture, à l'époque et à la région de construction de l'édifice.

Outre leur fonction de protection de l'intimité domestique ou contre les effractions, les volets jouent un rôle essentiel pour le confort d'été en protégeant les fenêtres de l'ensoleillement direct. Ils contribuent également au confort d'hiver en abritant du vent et du froid.

Traditionnellement construits en bois, les volets sont toujours protégés par une peinture. Constitués d'un ou deux battants en fonction de la largeur de la fenêtre, ils sont généralement conçus pour être rabattus contre la façade, ou parfois pour se replier « en tableau » dans l'encadrement de la fenêtre.

En Occitanie, on observe généralement des volets pleins et des volets à persiennes, fixes, orientables ou basculantes.



## AVANT TOUS TRAVAUX

Il convient d'évaluer l'intérêt de remplacer les volets traditionnels en bois : en plus de leurs qualités esthétiques, ils apportent plus de confort au logement que des volets roulants par exemple. Consultez un professionnel (artisan menuisier ou architecte) pour vous accompagner dans vos choix.

## QUELS TRAVAUX ?

Privilégiez la conservation et la restauration des volets anciens : décapage, ponçage, réparation ponctuelle et peinture. La plupart des dégradations mineures des volets en bois peuvent être réparées, sans nécessiter un remplacement complet.

Si un remplacement à neuf s'impose, veillez à conserver des volets battants en bois là où ils existaient et puisque les volets caractérisent fortement le bâti à l'échelle de la rue, remplacez-les à l'identique (dessin, section, matériaux, ferrures...)

Il est important que les nouveaux volets s'adaptent parfaitement « sur mesure » aux dimensions et à la forme de la baie, notamment lorsque celle-ci présente un linteau cintré.

Les anciennes ferrures et pentures existantes peuvent être restaurées et réemployées sur les volets neufs, pour conserver leur caractère d'origine et pour les adapter plus facilement aux gonds existants sans nécessiter de nouveaux scellements en façade.

Suivant les usages traditionnels, les ferrures et pentures seront peintes de la même couleur que le volet. Dans tous les cas, maintenez et restaurez l'unité des volets sur l'ensemble de la façade (forme, matière, couleur) pour respecter sa composition d'origine et préserver son harmonie. Pour les mêmes raisons, évitez les volets roulants, qui ne correspondent pas au style local et banalisent le caractère des centres anciens.

## QUELS MATÉRIAUX ?

Techniquement et esthétiquement, le bois est le matériau le plus compatible avec le bâti ancien. Il permet d'obtenir des formes, profils et proportions d'aspects identiques aux volets anciens. Il permet d'adapter facilement les volets neufs aux irrégularités des baies et de respecter le caractère d'origine de la construction. Le bois doit toujours être protégé par une peinture microporeuse. Son coloris vous permettra de singulariser votre maison tout en participant à l'harmonie de la rue. Choisissez une couleur en accord avec les menuiseries des fenêtres et des portes pour mettre en valeur l'unité de la façade. La peinture à l'ocre est une solution alternative esthétique (couleurs traditionnelles du bâti ancien), écologique (non polluante), durable, facile à mettre en œuvre et économique.

## la persienne

À partir du XVIII<sup>e</sup> siècle, le volet extérieur se rabattant contre le mur, ou "contrevent", commence à se développer en alternative ou en complément du volet intérieur toujours en usage. Ce n'est qu'au milieu du XVIII<sup>e</sup> siècle que le volet à persiennes fait son apparition et devient un nouvel élément constitutif du décor de la façade.

Les persiennes sont devenues caractéristiques des villes et villages du sud de la France parce qu'elles sont bien adaptées à son climat. En été, elles présentent l'avantage de protéger les pièces du rayonnement solaire direct, tout en permettant une ventilation intérieure naturelle et un apport de lumière.



## LE SAVIEZ-VOUS ?

### le volet en bois, un bon isolant été comme hiver

Le volet en bois, matériau renouvelable et totalement recyclable, répond bien au besoin contemporain d'une isolation thermique et phonique performante. Naturellement isolant, il affaiblit la déperdition thermique entre intérieur et extérieur en été comme en hiver. Insensible au phénomène de radiance, à l'inverse d'un volet métallique, il améliore également le confort intérieur en limitant l'effet de « radiateur » en été et de paroi froide en hiver. Il présente en outre une très bonne capacité d'isolation phonique grâce à sa densité et sa porosité qui absorbent les sons extérieurs.



## ÉNERGIE & CLIMAT

Les portes et volets contribuent aussi à l'isolation de la maison et au confort, été comme hiver. La réglementation thermique relative aux interventions sur des bâtiments existants impose le maintien ou le remplacement des dispositifs de fermeture et protection solaire extérieurs existants (article 11 de l'arrêté du 3 mai 2007 relatif aux caractéristiques thermiques et à la performance énergétique des bâtiments existants). Si vous remplacez vos volets, optimisez votre investissement en choisissant des volets isolants présentant de bonnes performances thermiques avec un  $R > 0,22\text{m}^2\cdot\text{K}/\text{W}$ .

Pour connaître les aides financières pour vos travaux de rénovation

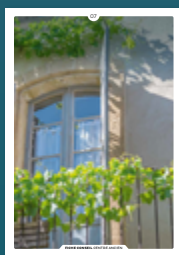
- **Contactez France Rénov au 0 808 800 700**
- **Site Internet : france-renov.gouv.fr**

## POINT RÉGLEMENTAIRE

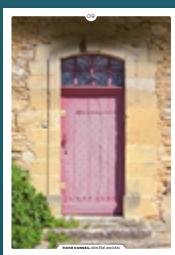
Les travaux de remplacement ou de modification de volets existants ainsi que les travaux de pose de volets neufs modifient l'aspect extérieur d'un bâtiment. À ce titre ils doivent faire l'objet d'une déclaration préalable en mairie pour être autorisés avant toute exécution. Certaines communes tiennent à votre disposition des palettes de couleurs pour les menuiseries.

- **Renseignez-vous auprès de votre mairie.**

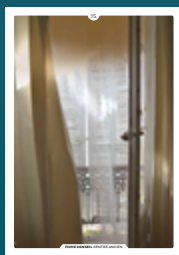
## EN COMPLÉMENT DE LA FICHE 08



07  
les fenêtres



09  
les portes



15  
le confort  
thermique

Chaque intervention sur les façades de nos centres anciens compte et participe à l'harmonie du paysage urbain. Au cœur de nos villes et villages, l'intérêt particulier et l'intérêt général doivent être conjugués pour créer le cadre de vie que nous y recherchons tous.

Pour les espaces les plus protégés ou les plus ordinaires, les architectes des Bâtiments de France (UDAP) et les CAUE d'Occitanie ont conçu ces fiches conseils afin de vous guider dans vos travaux et vos démarches. Elles ont l'ambition d'aider chaque particulier à concilier les contingences de la vie contemporaine, la maîtrise de l'énergie et la qualité environnementale avec la transmission de notre patrimoine culturel et historique.

## LES FICHES CONSEILS 2022

01 les façades enduites 02 les finitions d'enduit 03 les façades en pierre de taille 04 les décors en pierre 05 les toitures en tuiles 06 les débords de toiture 07 les fenêtres 08 les volets 09 les portes 10 les ferronneries 11 les clôtures 12 devant la maison 13 les modifications de baies 14 les modifications de toiture 15 le confort thermique

## TÉLÉCHARGEZ LES FICHES CONSEILS

→ sur le site de la DRAC :

[www.culture.gouv.fr/Regions/Drac-Occitanie/Aides-et-demarches/Fiches-conseils/Fiches-centre-ancien](http://www.culture.gouv.fr/Regions/Drac-Occitanie/Aides-et-demarches/Fiches-conseils/Fiches-centre-ancien)

→ sur le site des CAUE :

[www.les-caue-occitanie.fr/dossier-thematique/fiches-conseil-centre-ancien](http://www.les-caue-occitanie.fr/dossier-thematique/fiches-conseil-centre-ancien)

## POUR EN SAVOIR PLUS

### Udap de l'Ariège

2, rue du Préfet-Érignac  
09000 Foix  
udap09@culture.gouv.fr  
Tél. 05 34 09 36 21

### Udap de l'Aude

14, rue Basse – CS 40057  
11890 Carcassonne  
udap.aude@culture.gouv.fr  
Tél. 04 68 47 26 58

### Udap de l'Aveyron

2 bis, impasse Cambon  
12000 Rodez  
udap12@culture.gouv.fr  
Tél. 05 65 68 02 20

### Udap du Gard

2, rue Pradier  
30000 Nîmes  
udap30@culture.gouv.fr  
Tél. 04 66 29 50 18

### Udap de la Haute-Garonne

32, rue de la Dalbade  
BP 811  
31080 Toulouse Cedex 6  
udap31@culture.gouv.fr  
Tél. 05 61 13 69 69

### Udap du Gers

97, bd Sadi-Carnot  
32000 Auch  
udap32@culture.gouv.fr  
Tél. 05 62 05 62 08

### Udap de l'Hérault

5, rue Salle l'Évêque  
CS 49020  
34967 Montpellier  
Cedex 2  
udap34@culture.gouv.fr  
Tél. 04 67 02 32 00

### Udap du Lot

Rue de la Légion  
d'Honneur  
46000 Cahors  
udap46@culture.gouv.fr  
Tél. 05 65 23 07 50

### Udap de la Lozère

5, boulevard  
Théophile Roussel  
48000 Mende  
udap48@culture.gouv.fr  
Tél. 04 66 49 19 13

### Udap des Hautes-Pyrénées

10, rue de l'Amiral-Courbet  
65017 Tarbes Cedex 9  
udap65@culture.gouv.fr  
Tél. 05 62 44 59 40

### Udap des Pyrénées-Orientales

7, rue Georges Bizet  
BP 20048  
66050 Perpignan Cedex  
udap66@culture.gouv.fr  
Tél. 04 68 34 51 93

### Udap du Tarn

Hôtel de la Préfecture  
Place de la Préfecture  
81013 Albi Cedex 9  
udap81@culture.gouv.fr  
Tél. 05 63 45 60 77

### Udap du Tarn-et-Garonne

Le Carmel  
2, quai de Verdun  
82000 Montauban  
udap82@culture.gouv.fr  
Tél. 05 63 22 24 22

D'après le document réalisé par le CAUE13 avec l'UDAP13. Avec la collaboration de l'ALEC, Agence locale de l'énergie et du climat de la Métropole Marseillaise et l'agence KP architectes urbanistes, photos © CAUE 13 sauf mentions contraires • Dessins agence KP architectes urbanistes • Coordination CAUE 13 © 2015 Régis Nochumson et photos de Sylvain Duffart, Philippe Piron, Sophie Deruaz et Robert Ayache, les illustrations des fiches ATHEBA (fiche 01).