

Ressources numériques et transmission du patrimoine



L'exemple des projets
Wikimédia

Rémi Mathis



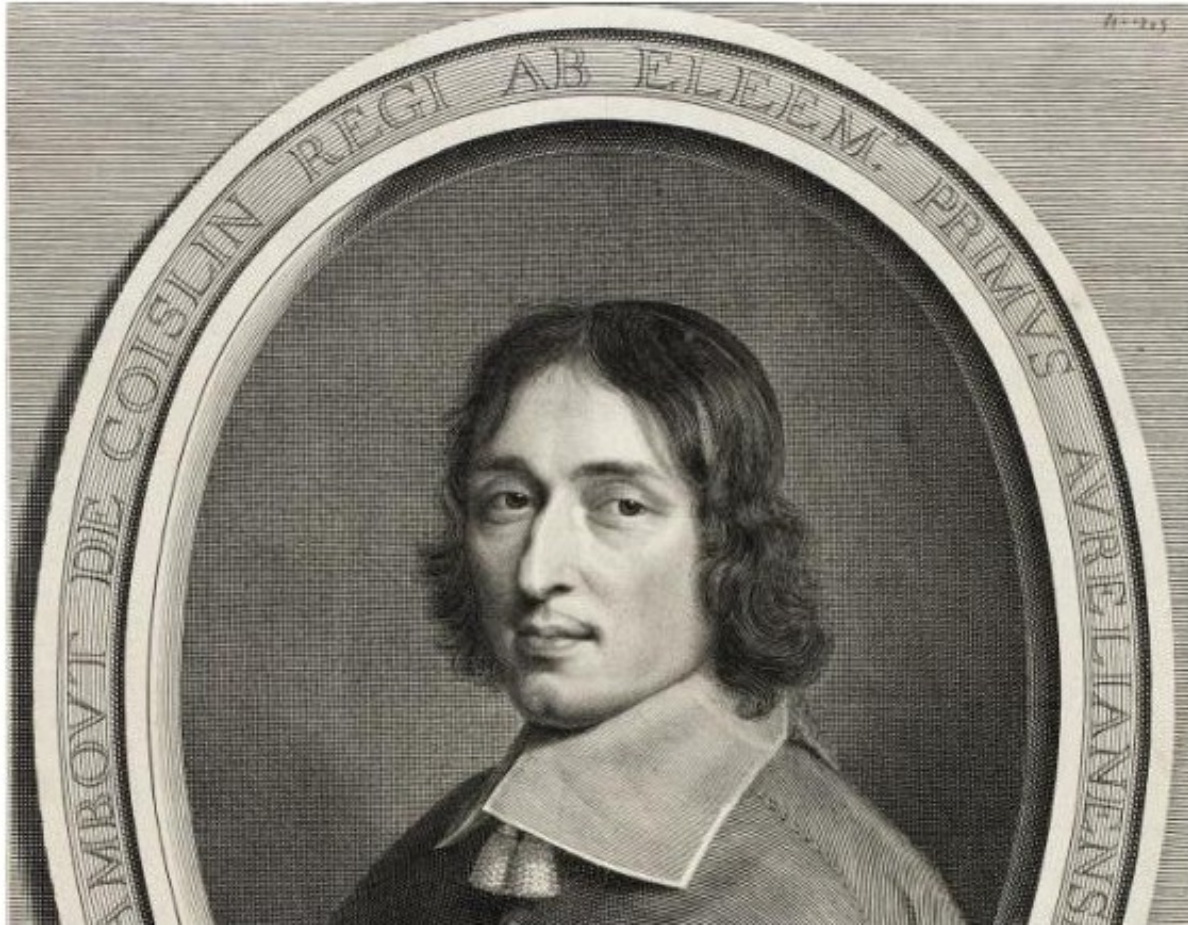
Wikimédia France

Paris, 7 juin 2013

Un portrait ancien



Des métadonnées



Pierre de Cambout, Cardinal de Coislin

Robert Nanteuil (France, Reims, 1623-1678)

France, 1666

Prints; engravings

Engraving

Sheet: 12 3/4 x 9 3/4 in. (32.39 x 24.77 cm)

Gift of Connie and Ted Harris (M.91.124.1)

[Prints and Drawings](#)

Not currently on public view

BEAUCOUP d'estampes anciennes (françaises)

Artist

(-) Robert Nanteuil

Classification

(-) Prints

Curatorial Area

Prints and Drawings (23)

Chronology

(-) 17th century



Henri de Mesmes



François Molé



Basile Fouquet



Hippolyte Féret



Jean Chapelain



Pierre de Cambout, Cardinal de
Coislin



Cardinal Mazarin



Henri de Mesmes

Le LACMA



ENLARGE MY GALLERY COMMENT TAG SHARE **DOWNLOAD IMAGE***

* Nearly 20,000 images of artworks the museum believes to be in the public domain are available to download on this site. Other images may be protected by copyright and other intellectual property rights. By using any of these images you agree to LACMA's [Terms of Use](#).

Why would a museum give away images of its art? As Michael Govan often says, it's because our mission is to care for and share those works of art with the broadest possible public. The logical, radical extension of that is to open up our treasure trove of images. When we first launched our early experiment with giving images away online, we heard a resoundingly positive response from many quarters: school teachers, parents, graduate students, journalists and the occasional creative person interested in printing their own Mother's Day cards. So far, we have yet to hear of a situation where one of our public domain artworks has been misused or abused.

The new collections website does more than just give images away. It also uses a powerful open source search technology to create an interface that makes it easier than ever to sift through the roughly 80,000 works of art we

and More

RECENT COMMENTS

Paweł Nijakowski on Fashioning Fashion Debuts in P...

mattmalldre on What Do Cats Have to Do With I...

Keith Lamont on What Do Cats Have to Do With I...

lacma on What Do Cats Have to Do With I...

Keith Lamont on What Do Cats Have to Do With I...

Search

SUBSCRIBE TO UNFRAMED



Keep it free: National Gallery of Art (US) creates open access policy

January 17, 2013 in Featured, News, Public Domain, US

In March 2012, the United States' National Gallery of Art created an open access policy which provided online visitors the the chance to download high resolution images of their collections which fall into the public domain: 22,988 images to date. And yes, these beautiful images aren't ridden with watermarks, and are available for you to do what you please to do with them. NGA joins the likes of the US based



Leonardo da Vinci's "Ginevra de' Benci," (c. 1474/1478) is the only portrait by da Vinci located in the Western Hemisphere. Now the public can download Ginevra and enjoy her no matter where they are in the world.

Après
(et avant)
bien
d'autres

Pouvoir de la dissémination et service public

Fichiers multimédias dans la catégorie « Media contributed by the Walters Art Museum »

Cette catégorie contient 18 415 fichiers, dont les 200 ci-dessous.

(200 précédentes) (200 suivantes)



'Abd al-Rahim 'Ambarin
Qalam - Farhad Before
Khusraw - Walters
W6135A - Full Page.jpg
261 Kio



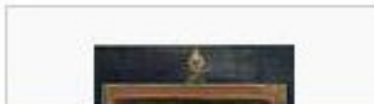
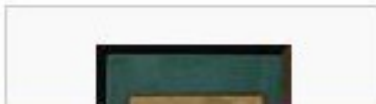
'Abd al-Rahim 'Ambarin
Qalam - Invention of the
Mirror in the Presence of
Alexander the Great -
Walters W61316B - Full
Page.jpg
230 Kio



'Abd al-Rahim 'Ambarin
Qalam - Invention of the
Mirror in the Presence of
Alexander the Great -
Walters W61316B - Open
Obverse.jpg
2,79 Mio



'Abd al-Rahim 'Ambarin
Qalam - Invention of the
Mirror in the Presence of
Alexander the Great -
Walters W61317A - Full
Page.jpg
239 Kio



Être là où se trouve le public

Working with Wikipedia

Did you know that Europeana works with Wikimedia to enhance Wikipedia articles with Europeana content?

For example, take the images below of the front and back of a postcard written by Hitler. They came to our attention as part of the [Europeana 1914–1918](#) project and have been used to illustrate a British [Wikipedia page about Hitler](#). Another example is a photograph of the ship the SS Berlin, which was used during a Europeana–Wikipedia 'Editathon' event to enhance a Dutch [Wikipedia page about the vessel](#). At that event in November, 19 people used 20 images from Europeana a total of 62 times on various articles in different languages. Since then, the images have been viewed on Wikipedia almost one million times, which just goes to show that a little can go a very long way on the web.

Wikipedia has almost 500 million unique visitors per month — that's pretty much the same

Et en France ?



Le château de Versailles

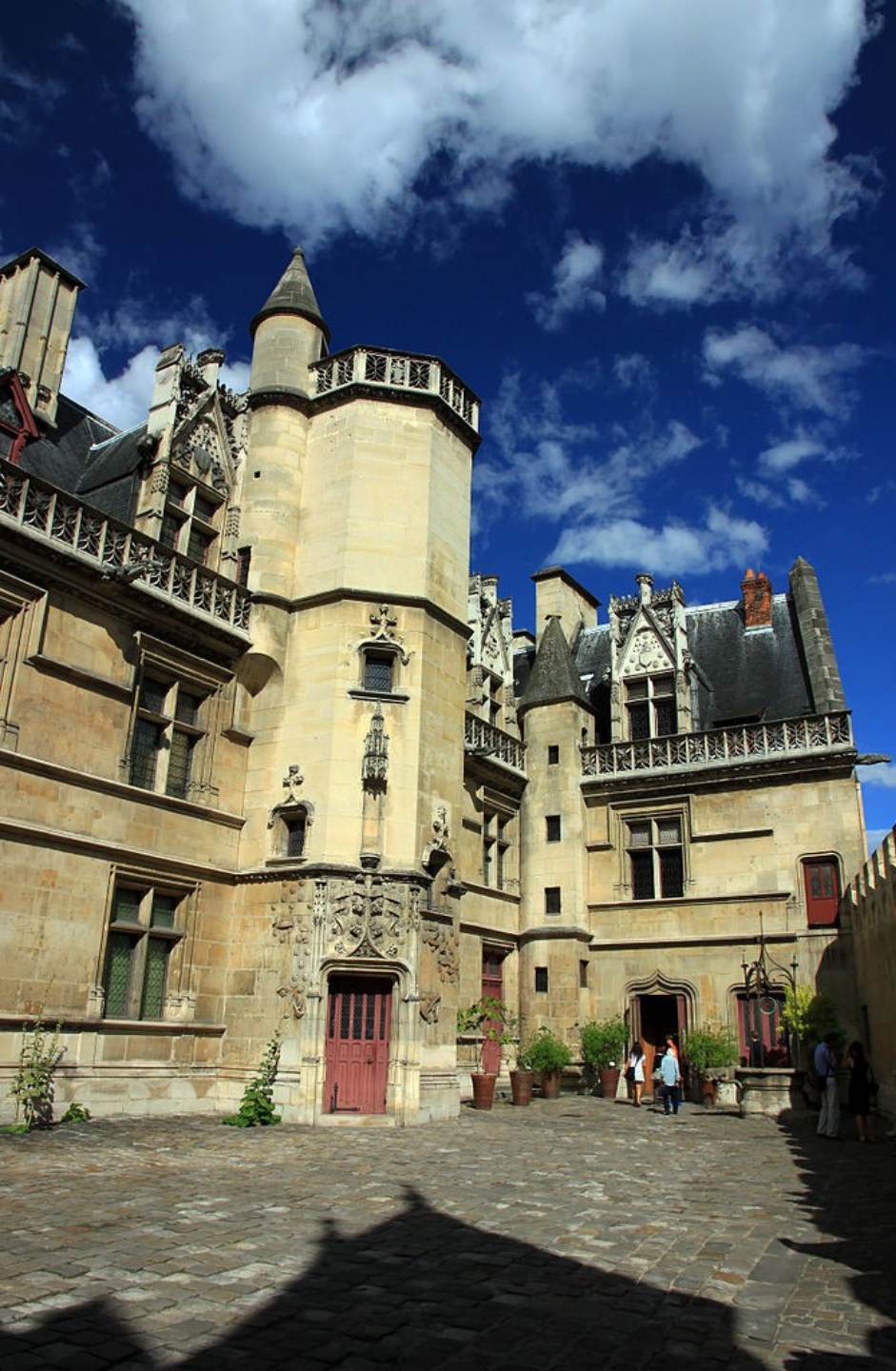


Toulouse



1 cm





De Cluny à Pompidou



Rémi Mathis / M.-L. Nguyen / Wikimedia Commons CC-BY-SA

Penser sa présence sur l'Internet...
ou enfin être présent !

Ou toucher un nouveau public



La médiation comme fête et événement




Image en plus haute résolution (1 500 × 1 075 pixels, taille du fichier : 555 Ko, type MIME : image/jpeg), [télécharger](#) | [voir l'aperçu](#) | [modifier](#)

Artiste	Édouard Pingret (1788–1875)  
Titre	Pyrénées - Jasque Esterlet, guide aux Eaux-Bonnes - Marchande de beurre aux Eaux-Bonnes
Description	Français : Ancely, René (1876 - 1966), Possesseur
Date	1834
Technique/matériaux	estampe - lithographie - gravure - couleurs - chromolithographie
Lieu actuel	Bibliothèque municipale de Toulouse 
Numéro d'inventaire	B315556101_A_PINGRET_014
Références	Rosalis : ark:/71499/B315556101_A_PINGRET_014 
Source/Photographe	 <p>This file was provided to Wikimedia Commons by the Bibliothèque municipale de Toulouse as part of a cooperation project with Wikimédia France.</p> <p>English +</p> 
Autorisation (Réutilisation de ce fichier)	 <p>Cette œuvre est dans le domaine public aux États-Unis parce qu'elle a été publiée avant le 1^{er} janvier 1923.</p> <p>Cette œuvre est également dans le domaine public dans tous les pays pour lesquels le copyright a une durée de vie de 100 ans ou moins après la mort de l'auteur.</p> <p>Česky Dansk English Français Italiano 日本語 Македонски සაქართველო Română Slovenščina Svenska 中文 (简体) 中文 (繁體) +</p>

Historique du fichier

Fournir et partager ses
métadonnées, pour
assurer leur qualité

Un mouvement global qui bénéficie à tous

The Europeana Licensing Framework 

“Metadata related to the digitised
objects produced by the cultural
institutions should be widely
and freely available for re-use”

'The new Renaissance', report by the Comité des Sages on Bringing Europe's Cultural Heritage On-line,
10 January 2011

S'aligner... pour se comprendre

v · d · m	Chronologie des 24 présidents de la République française	[afficher]
v · d · m	Élection présidentielle française de 1958	[afficher]
v · d · m	Élection présidentielle française de 1965	[afficher]
v · d · m	Candidats gaullistes ou néo-gaullistes aux élections présidentielles françaises	[afficher]
v · d · m	Gouvernements Charles de Gaulle I et II (10 septembre 1944 - 20 janvier 1946)	[afficher]
v · d · m	Gouvernement Paul Reynaud (22 mars 1940 - 16 juin 1940)	[afficher]

Autorité : PND : 118537849  | LCCN : n79041762  | VIAF : 27064969  | SELIBR : 188027  | BNF : FRBNF11904345m  | WorldCat 



Portail de la politique française



Portail du Nord-Pas-de-Calais



Portail de la Résistance française

Catégories (±) (D) : Charles de Gaulle (−) (±) | Ministre de la Troisième République (−) (±) | Militaire français du XXe siècle (−) (±) | Personnalité de la Première Guerre mondiale (−) (±) | Général français du XXe siècle (−) (±) | Personnalité de la France libre (−) (±) | Condamné à la peine de mort (−) (±) | Compagnon de la Libération (−) (±) | Personnalité de la Guerre d'Algérie (−) (±) | Chef d'État ou de gouvernement de la Seconde Guerre mondiale (−) (±) | Personnalité du Rassemblement du peuple français (−) (±) | Personnalité de l'Union des démocrates pour la République (−) (±) | Chef du gouvernement provisoire de la République française (−) (±) | Président du Conseil de la Quatrième République (−) (±) | Président de la République française (−) (±) | Grand-croix de la Légion d'honneur (−) (±) | Récipiendaire de la Virtuti Militari (−) (±) | Personnalité de l'année selon Time Magazine (−) (±) | Victime d'une tentative de meurtre (−) (±) | Histoire du nucléaire (−) (±) | Théoricien militaire (−) (±) | Gaullisme (−) (±) | Ministre de la Quatrième République (−) (±) | Mémorialiste français (−) (±) | Chevalier grand-croix de l'ordre royal de Victoria (−) (±) | Libération de la France (−) (±) | Élève de l'École spéciale militaire de Saint-Cyr (−) (±) | Collège Stanislas (−) (±) | Famille de Gaulle (−) (±) | Naissance en 1890 (−) (±) | Naissance à Lille (−) (±) | Décès en 1970 (−) (±) | (+) | [+]

Se compléter

Recherche 

> Affiner

>> Photos du monument ?

Oui 5

>> Région / Département / Ville

Franche-Comté 5

Haute-Saône 5

Oricourt 1

Chauvirey-le-Châtel 1

Fondremand 1

Rupt-sur-Saône 1

Pesmes 1

>> Type de monument

Château 5

>> Période historique

Moyen Âge 5

Renaissance 3

Époque moderne 2

>> Gares les plus proches

Vesoul 3

Lure 1

Labarre 1

Auxonne 1

Orchamps (Jura) 1

>> Type de propriété

Propriété d'une personne privée 5

Propriété de la commune 2

>> Recherche géographique

Latitude :

Longitude :

Distance (en mètres) :

OK

> Résultats de la recherche

5 résultats (56ms)

Trier par Afficher résultats par page



Mis à disposition sur [Wikimedia Commons](#)



Château-Dessus

Type : Château

Localité : Chauvirey-le-Châtel (Haute-Saône)

Période historique concernée : Moyen Âge - Époque moderne -

Liens externes : [Base Mérimée](#) - [Wikimedia Commons](#)

Description de l'ensemble inscrit ou classé : Ruines du château (cad. B 835, 836, 838, 839, 928, 931) : inscription par arrêté 6 avril 1994



Mis à disposition sur [Wikimedia Commons](#)



Château

Type : Château

Localité : Rupt-sur-Saône (Haute-Saône)

Période historique concernée : Moyen Âge - Moyen Âge - Renaissance -

Liens externes : [Base Mérimée](#) - [Wikimedia Commons](#)

Description de l'ensemble inscrit ou classé : Façades et toitures de l'ensemble des bâtiments ; pavillon dit le billard ; ferme ; tour ; corps de bâtiment appelé Petit Château (cad. B 6, 9, 10, 11) : inscription par arrêté du 28 octobre 1991



Mis à disposition sur [Wikimedia Commons](#)



Château

Type : Château

Localité : Pesmes (Haute-Saône)

Période historique concernée : Moyen Âge - Époque moderne -

Liens externes : [Base Mérimée](#) - [Wikimedia Commons](#)

Description de l'ensemble inscrit ou classé : Restes des anciens remparts et soubassements du château médiéval dominant l'Ognon ; façades et toitures des parties subsistantes du logis ; dans la partie communale : salle voûtée au sous-sol du logis et deux salles voûtées à l'étage de soubassement du logis ; dans la partie privée : pièce voûtée récemment dégagée au sous-sol du logis et salle voûtée à l'étage de soubassement du logis, y compris la terrasse qui la couvre ; éléments suivants à l'intérieur de la partie privée du logis : cheminée à hotte droite de l'étage de soubassement, cheminées des pièces numéros 12 et 16 du rez-de-chaussée surélevé, lambris de hauteur, cheminée et son trumeau et parquet de la pièce numéro 14 du rez-de-chaussée surélevé, lambris de hauteur, cheminée et parquet de la pièce numéro 17 du rez-de-chaussée surélevé, cheminée et son trumeau de la chambre située à l'étage supérieur, au-dessus de la pièce numéro 16 du rez-de-chaussée surélevé (cad. AB 314, 315, 347, 348, 352) : inscription par arrêté du 30 janvier 1989

Evaluator ses actions

Category on Commons	Media contributed by the Walters Art Museum	or	— Popular groups —
Search depth	0	(0=just this category)	
OR user name			
OR gallery pages (any namespace)			
	<input type="checkbox"/> Show details <input type="checkbox"/> Show limited details <input type="checkbox"/> Main namespace only		
	<input type="button" value="Do it!"/>		

Copy the URL of [this link](#) to return to this view. This data is also [available in XML format](#).

Results

Category "Media contributed by the Walters Art Museum" has 18413 images.

Site	Images used
en.wikipedia	1157

Alors tout va bien ?



Partager ses ressources :
le copyfraud ?

Les images de la BNU et la Licence ouverte

Accueil • Collections • La bibliothèque numérique

Le Conseil d'Administration de la BNU a décidé lors de sa séance du **27 janvier 2012** d'autoriser la libre réutilisation des fichiers images produits par la BNU, en les plaçant sous Licence Ouverte / Open Licence.

La réutilisation de ces images est désormais permise dans les conditions précisées dans cette licence (<http://ddata.over-blog.com/xxxxx/4/37/9/9/26/licence/Licence-Ouverte-Open-Licence.pdf>).

La réutilisation de l'information diffusée sous cette licence

Le « Producteur » garantit au « Réutilisateur » le droit personnel, non exclusif et gratuit, de réutilisation de « l'information » soumise à la présente licence, dans le monde entier et pour une durée illimitée, dans les libertés et les conditions exprimées ci-dessous.

Vous êtes libre de réutiliser « l'information » :

- Reproduire, copier, publier et transmettre « l'information » ;
- Diffuser et redistribuer « l'information » ;
- Adapter, modifier, extraire et transformer à partir de « l'information », notamment pour créer des « Informations dérivées » ;
- Exploiter « l'information » à titre commercial, par exemple en la combinant avec d'autres « Informations », ou en l'incluant dans votre propre produit ou application.

Sous réserve de :

- Mentionner la paternité de « l'information » : sa source (à minima le nom du « Producteur ») et la date de sa dernière mise à jour.
- Le « Réutilisateur » peut notamment s'acquitter de cette condition en indiquant un ou des liens hypertextes (URL) renvoyant vers « l'information » et assurant une mention effective de sa paternité.
- Cette mention de paternité ne doit ni conférer un caractère officiel à la réutilisation de « l'information », ni suggérer une quelconque reconnaissance ou caution par le « Producteur », ou par toute autre entité publique, du « Réutilisateur » ou de sa réutilisation.

Responsabilité

« l'information » est mise à disposition telle que produite ou reçue par le « Producteur », sans autre garantie expresse ou tacite qui n'est pas prévue par la présente licence.

Le « Producteur » garantit qu'il met à disposition gratuitement « l'information » dans les libertés et les conditions définies par la présente licence. Il ne peut garantir l'absence de défauts ou d'irrégularités éventuellement contenues dans « l'information ». Il ne garantit pas la fourniture continue de « l'information ». Il ne peut être tenu pour responsable de toute perte, préjudice ou dommage de quelque sorte causé à des tiers du fait de la réutilisation.

Le « Réutilisateur » est le seul responsable de la réutilisation de « l'information ». La réutilisation ne doit pas induire en erreur des tiers quant au contenu de « l'information », sa source et sa date de mise à jour.

Droits de propriété intellectuelle

Le « Producteur » garantit que « l'information » ne contient pas de droits de propriété intellectuelle appartenant à des tiers.

Les éventuels « Droits de propriété intellectuelle » détenus par le « Producteur » sur des documents contenant « l'information » ne font pas obstacle à la libre réutilisation de « l'information ». Lorsque le « Producteur » détient des « Droits de propriété intellectuelle » sur des documents qui contiennent « l'information », il les cède de façon non exclusive, à titre gracieux, pour le monde entier et pour toute la durée des « Droits de propriété intellectuelle », au «

COLLECTIONS

- Europeana 1914-1918 - Numérisation sur la Grande Guerre
- Les images de la BNU et la Licence ouverte
- Les images d'Alsace
- Les cartes d'Alsace
- Les collections numismatiques
- Les journaux de tranchée
- La Mystique rhénane

Rester informé



Le projet **Architectural**



Les **Expositions**



Zoom sur **les collections**

Agenda Accéder à l'agenda

A noter

- Le rêve grec des Bonaparte
- Nouveauté: des livres électroniques à la BNU
- Le Trésor du mois d'avril
- L'Alsatique du mois d'avril
- Europeana 1914-1918
- La Revue de la BNU
- Les images de la BNU passent à la Licence ouverte
- Des nouvelles du chantier
- Pré-inscriptions
- Demande de Quitus

Ne pas
re-privatiser
le domaine
public

 [Retour au format initial](#)

 [Mettre la recherche dans le panier de session](#)

 [Imprimer la sélection](#)

 [Voir la notice au format ISBD](#)

 [Mettre les notices dans le panier de session](#)

 [Exporter la sélection](#)

 [Voir la notice au format UNIMARC](#)

 [Envoyer la sélection par mail](#)

[BNJ](#)

Titre : Strasbourg - Nid de cigognes Image fixe
Edition : Strasbourg : La Cigogne, [1930]?
Description : 1 carte postale ; 140x90 mm
Sujets géographiques : [Strasbourg \(Bas-Rhin\) - Cartes postales](#)
Type : Image fixe



LICENCE OUVERTE
OPEN LICENCE

6276

◀ ◀ ◀ Référence 67/143 ▶ ▶ ▶

 [Retour à l'écran précédent](#)

 [Retour au format initial](#)

 [Mettre la recherche dans le panier de session](#)

 [Imprimer la sélection](#)

 [Voir la notice au format ISBD](#)

 [Mettre les notices dans le panier de session](#)

 [Exporter la sélection](#)

 [Voir la notice au format UNIMARC](#)

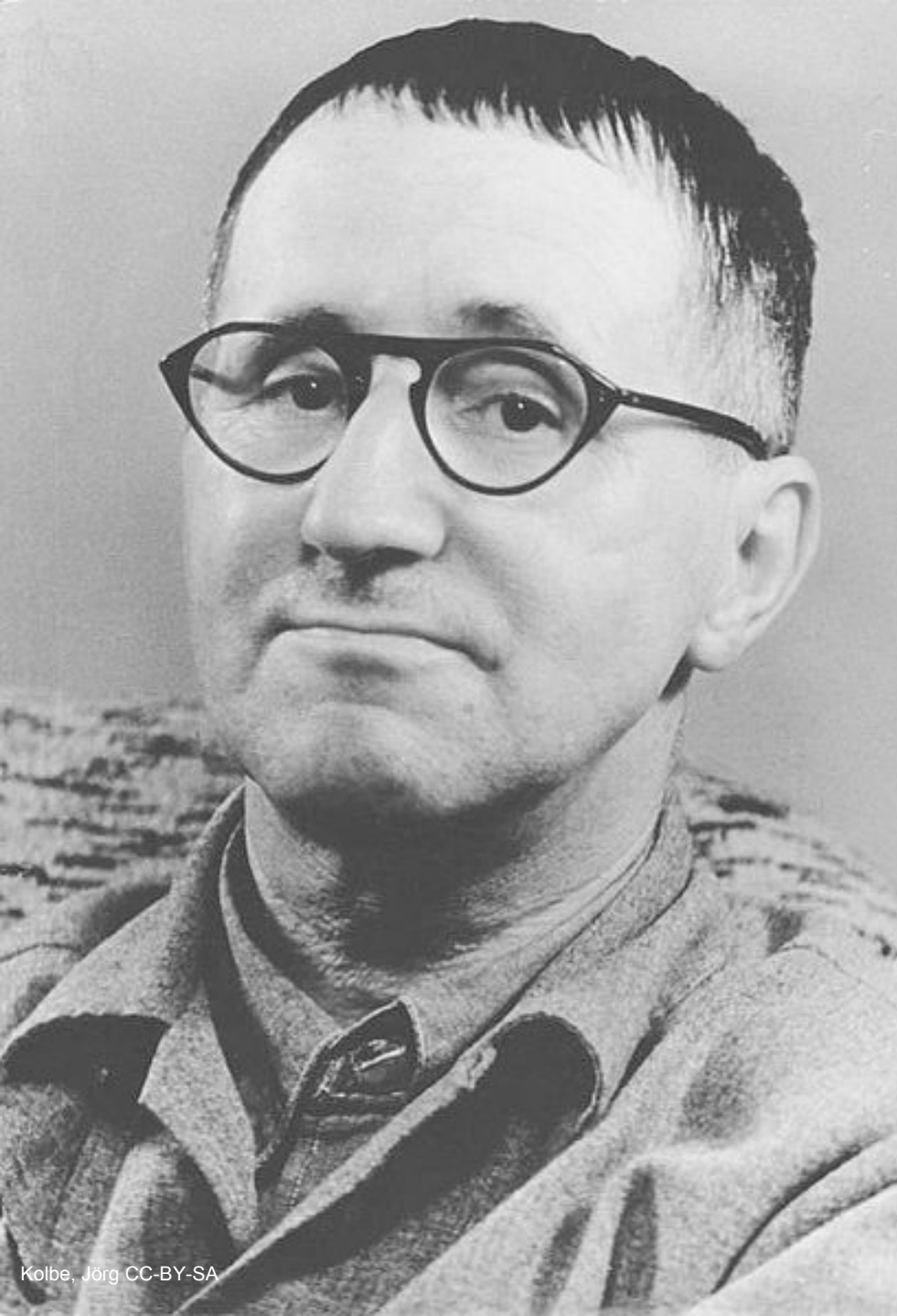
 [Envoyer la sélection par mail](#)

S'ouvrir à la réutilisation



Grandpalais

Une originalité française ?



De nouveaux
modèles
économiques ?



Un droit
qui rend
les actions
complexes

Discuter... y compris pour ce qui semble le plus naturel



- il est interdit de photographier et filmer dans le musée
- it is forbidden to take picture

Le monde de la Culture
n'est pas tout seul



Internet est international,
nos pratiques aussi



Le fonctionnaire reçoit la gratitude du public (allégorie)





Twitter :
[@RemiMathis](https://twitter.com/RemiMathis)

Merci

Non quæras quis hoc dixerit, sed quid dicatur attende !

De Imit. Chr. I, 5

remi.mathis@wikimedia.fr