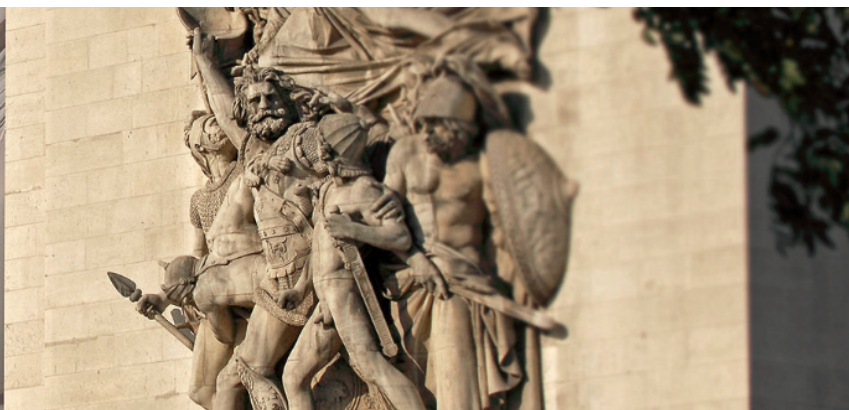


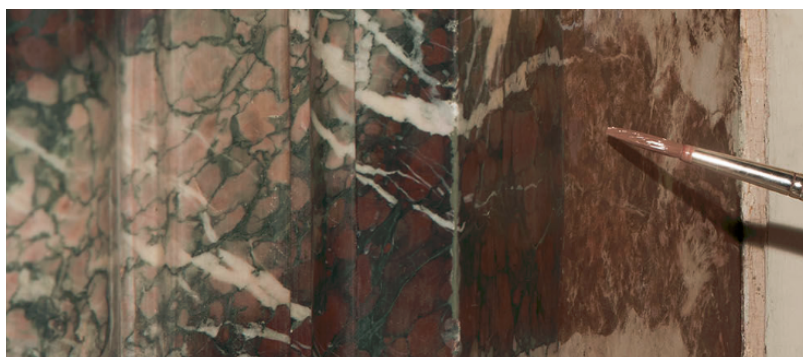


**Plus de 100 monuments dans
toute la France**



**Près de 9,5 millions de
visiteurs par an**

100 chantiers de restauration



Chiffres clés du numérique au CMN

97 sites internet, 2 millions de visiteurs uniques annuels, +30% de fréquentation depuis mars 2016

Plus de 50 000 followers sur Twitter

11 dispositifs lauréats d'appels à projets numériques innovants en 3 ans

100 visiteurs testeurs du dispositif Hololens

36 monuments exposés à un projet numérique

Plus de 20 000 téléchargements d'applications de visite du CMN,
Une vingtaine d'applications disponibles

56 agents contributeurs à Intranet





Des missions clairement posées

« Le Centre des monuments nationaux est un établissement public national à caractère administratif.

Il a pour mission **d'entretenir, conserver et restaurer** les monuments nationaux ainsi que leurs collections, dont il a la garde, d'en **favoriser la connaissance**, de les **présenter au public** et d'en **développer la fréquentation** lorsque celle-ci est compatible avec leur conservation et leur utilisation. »



Une stratégie globale d'innovation numérique

- Au service des missions de l'établissement
- En cohérence avec ses principes de fonctionnement
- En phase avec ses objectifs
- Avec une organisation en adéquation avec l'ambition formulée



Des enjeux internes et externes :

- Accompagner la transformation numérique interne
- Développer un nouvel écosystème de partenaires
- Expérimenter pour renouveler les pratiques et élargir les publics



Accompagner la transformation numérique interne



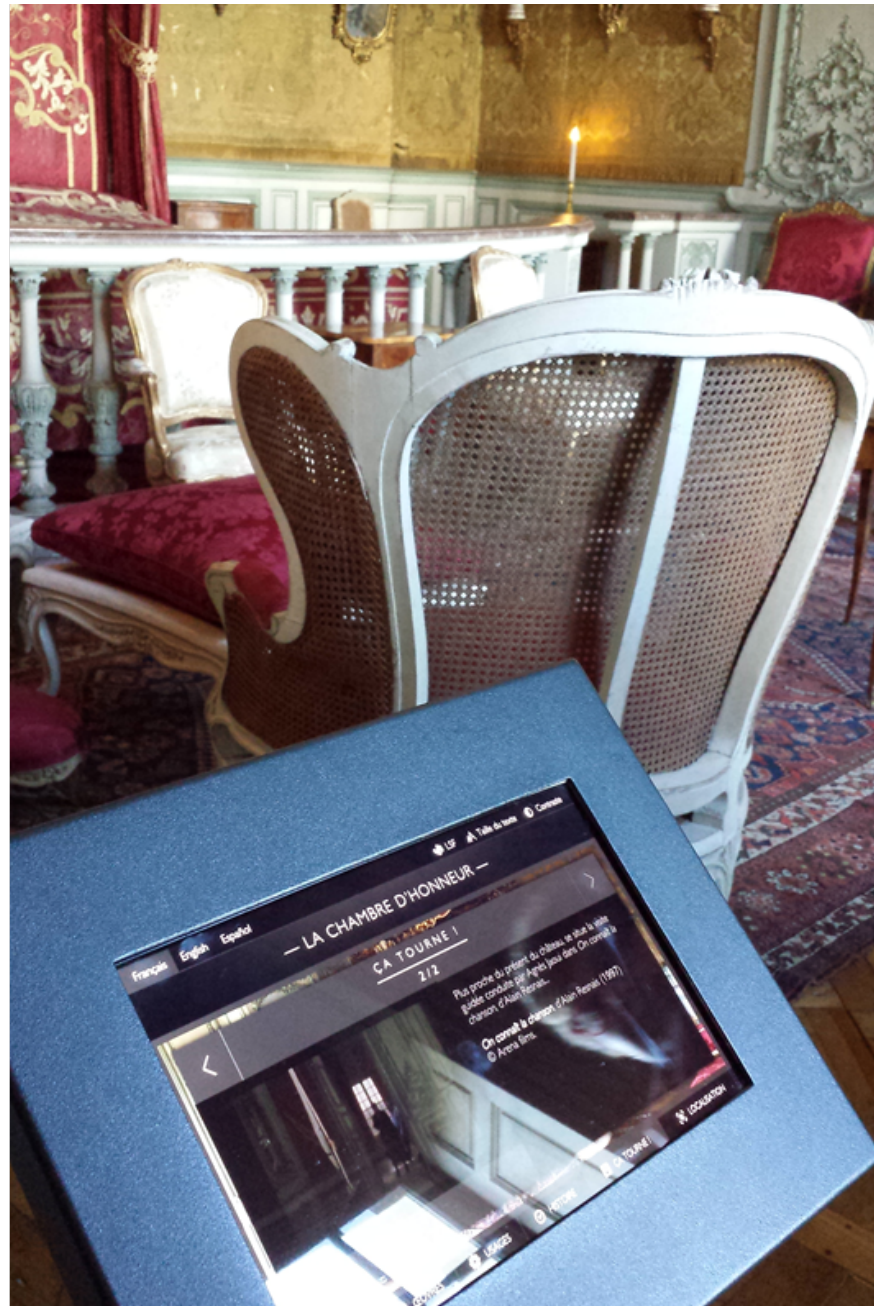
Paris : il a inventé une application pour lire les vitraux de la Sainte-Chapelle

🏠 > Île-de-France & Oise > Paris | Eric Le Mitouard | 04 janvier 2018, 16h42 | [f](#) [t](#) [c](#) 1





Cartels numériques, château de Champs sur Marne, 2014





Développer un nouvel écosystème de partenaires



GUESTVIEWS

H I S T O V E R Y

Parmi les principaux partenaires publics
(sur projets) :

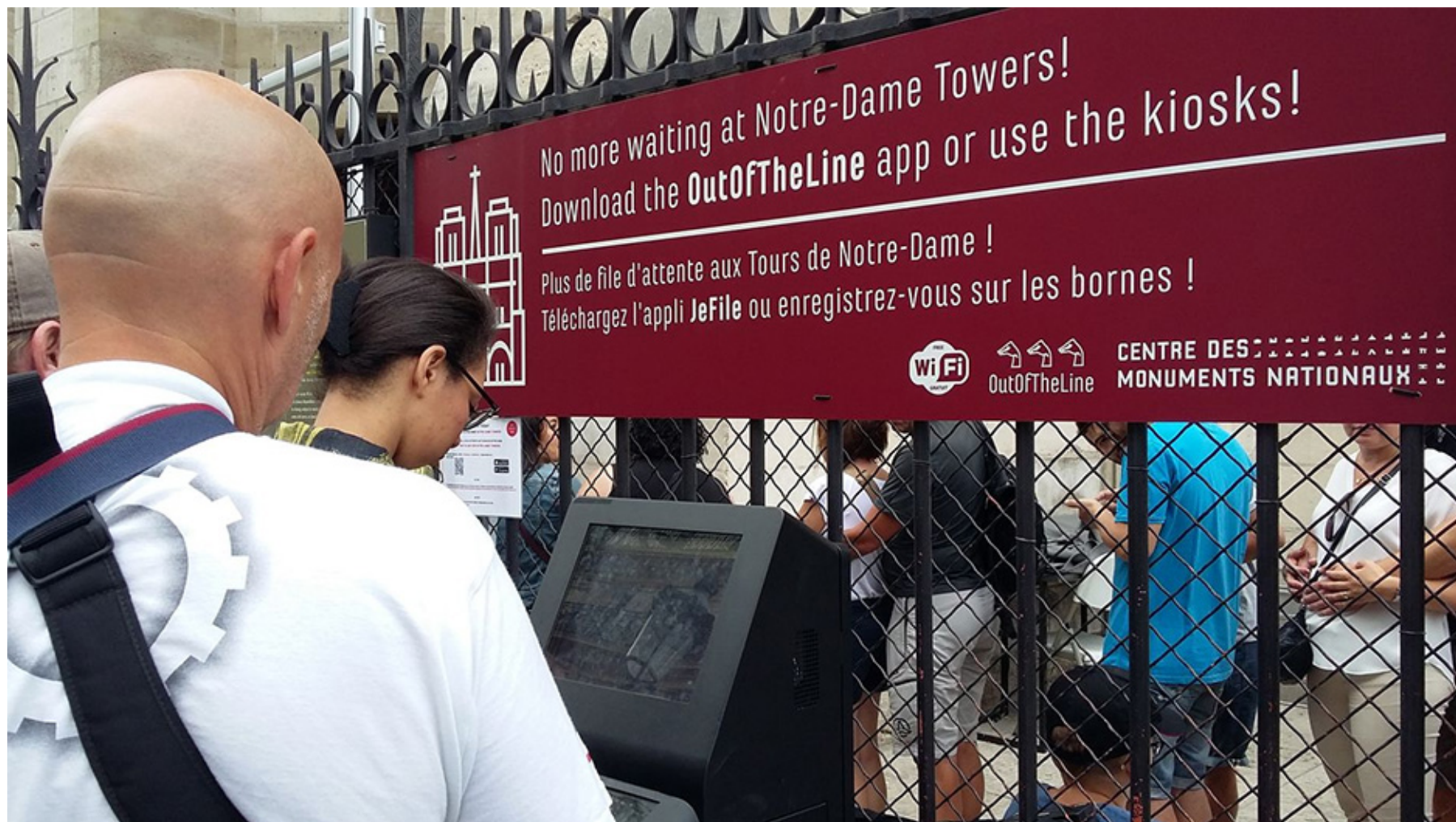




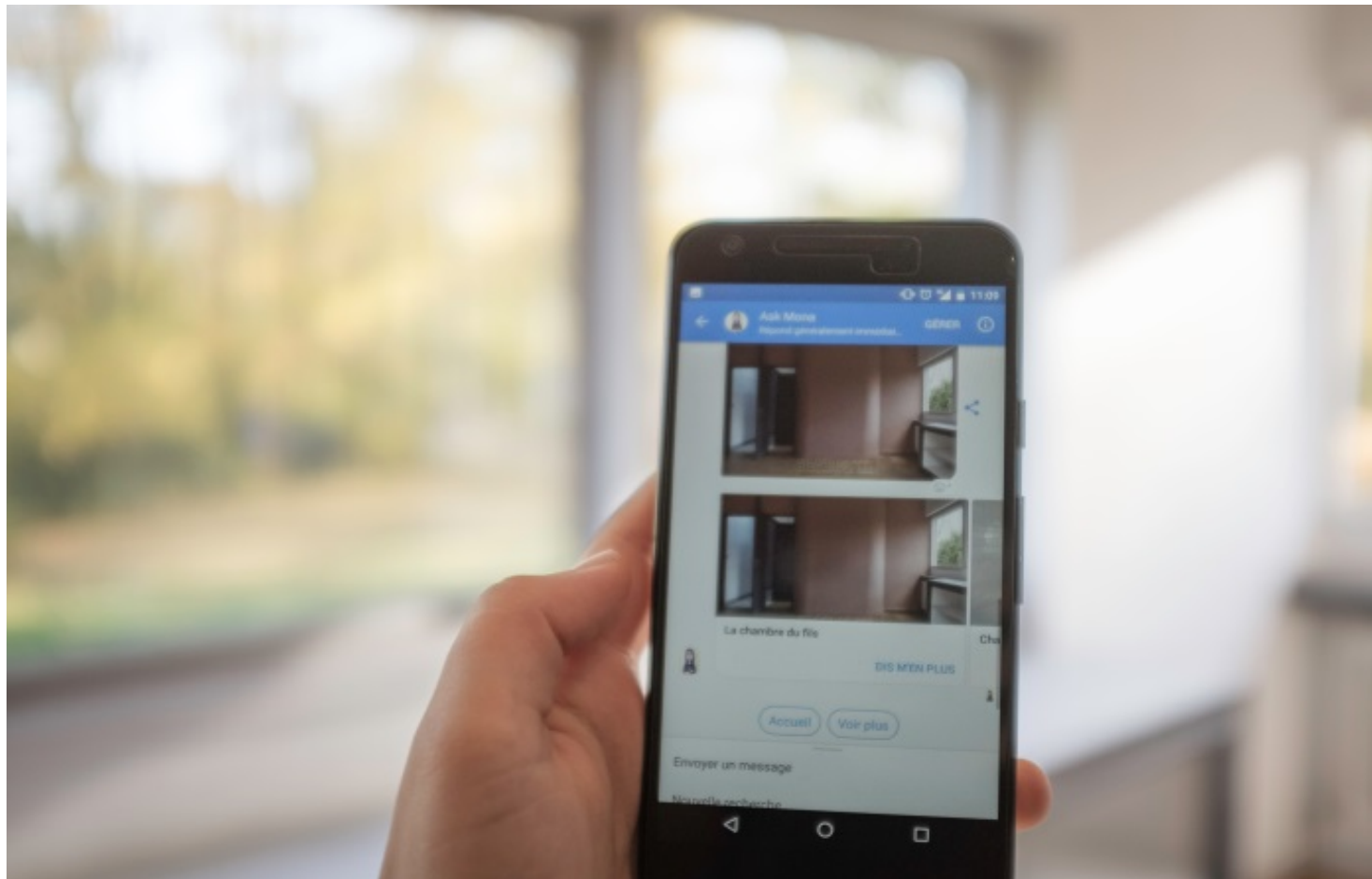
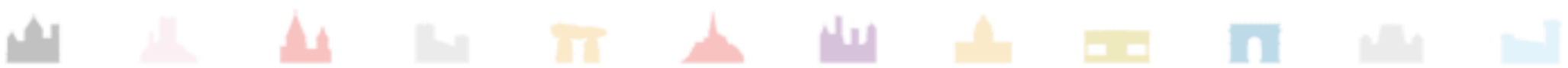
Expérimenter pour renouveler les pratiques et élargir les publics



Robot de visite à distance, Villa Kerylos, 2017/2018



**Une gestion « intelligente » des files d'attente
aux tours de Notre-Dame de Paris, depuis 2017**



Une visite augmentée à la Villa Savoye, 2017



Réalité augmentée à la Conciergerie, depuis 2016



**Réalité mixte à la maison Clemenceau
à Saint-Vincent sur Jard, Septembre 2018**



**Un pas supplémentaire
avec l'Incubateur du patrimoine :
accompagner la structuration d'une filière
innovante au service de la sphère patrimoniale**

L'Incubateur du patrimoine



L'Incubateur du patrimoine est une **structure d'accompagnement et d'expérimentation** dédiée à toute jeune entreprise ou équipe projet souhaitant apporter une innovation au secteur patrimonial, créé par le Centre des monuments nationaux.

L'enjeu : imaginer ensemble l'expérience patrimoniale de demain.

Le programme : un accompagnement gratuit, sur mesure, apporté par des experts

Notre spécificité : la possibilité d'expérimenter son projet / son prototype dans l'un des 100 monuments du CMN répartis dans toute la France.

La première promotion

7 start ups :

- **Akatimi**, agence de numérisation 3D, dont l'équipe est installée entre Lyon, la Bretagne et Paris,
- **Akken**, basée à Nantes, qui propose un dispositif d'objets connectés, porteur d'une médiation immersive,
- **AskMona**, ChatBot de recommandation de sorties culturelles et outil de visite interactive,
- **Be My Space** qui propose des espaces de bureau dans des lieux exceptionnels pour le travail hors les murs,
- **Ce que mes yeux ont vu** et son artothèque numérique dédiée à l'accessibilité des sites patrimoniaux,
- **Realcast** créateur d'expériences immersives de visites gamifiées in situ,
- **Studio Sherlock**, agence de production audiovisuelle et transmédia, experte en chantiers et restauration originaire de Nantes.





Pour suivre le CMN :

 <http://www.facebook.com/leCMN>

 <http://twitter.com/leCMN>

 <http://instagram.com/leCMN>

 <http://www.youtube.com/user/ducdesully>

 <http://www.monuments-nationaux.fr>

Pour suivre l'incubateur du patrimoine :



 <http://www.facebook.com/IncubPatrimoine/>

 <http://twitter.com/IncubPat>



MERCI

Contact :

Valérie Senghor,
directrice générale adjointe,
chargée de l'innovation, du développement et des grands projets

valerie.senghor@monuments-nationaux.fr