

# Musée du Louvre



**ELABORATION D'UNE  
STRATÉGIE NUMÉRIQUE**

Audits Internes



Audit externe  
2016-2017

Séminaire de direction  
Octobre 2017



Comité du numérique  
2018

Ateliers Accenture



Interviews

## Annexe au Projet scientifique et culturel (PSC)



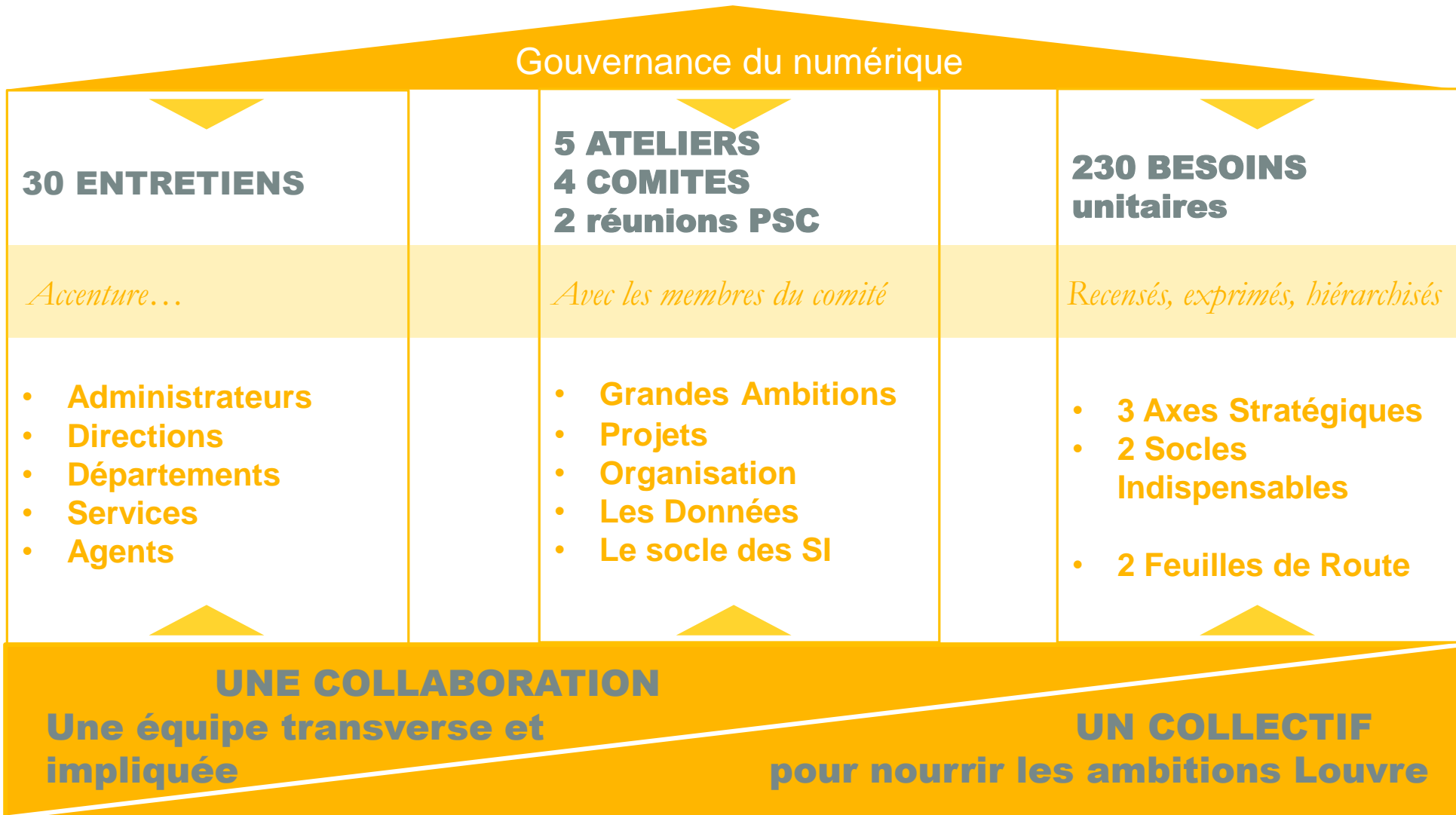
### Schéma Directeur des Systèmes d'Information et du Numérique

Feuille de route  
numérique

Feuille de route  
Des SI

Organisation  
&  
Méthodes

# BILAN DES TRAVAUX DU COMITÉ DU NUMÉRIQUE



# L'ANNEXE AU PSC

## Objectifs :

- ✓ Disposer d'une vision globale et partagée de l'ensemble des axes de développement des projets numériques en cours ou à lancer et de leur degré de priorité ;
- ✓ Un document de référence pour accompagner le comité du numérique dans ses travaux

## **Axe 1 : Le numérique pour favoriser la connaissance des collections et leur diffusion**

Diffuser les collections, les connaissances et les contenus scientifiques au public le plus large.

## **Axe 2 : Le numérique pour mieux connaître et servir le visiteur du musée**

Faciliter l'appropriation du musée et de ses collections par les visiteurs ou futurs visiteurs.

## **Axe 3 : Le numérique pour renforcer la communauté de travail**

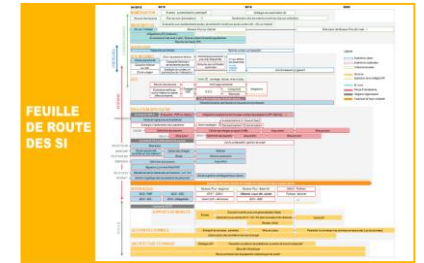
Améliorer les procédures et les outils pour renforcer la communauté de travail du musée.

L'annexe au PSC rappelle également un certain nombre de **lignes directrices** et **points d'attention** qui doivent guider la stratégie numérique du musée :

- ✓ s'assurer que le numérique est bien **au service des missions du musée** ;
- ✓ S'assurer que les **usagers** sont **au centre de la démarche** ;
- ✓ penser conjointement les moyens techniques nécessaires et la conception de ces nouveaux outils, afin d'**adapter les infrastructures aux projets** ;
- ✓ garantir la fiabilisation des **données**, la maîtrise de leur diffusion et de leur exploitation.

# LE SCHÉMA DIRECTEUR DES SYSTÈMES D'INFORMATION ET DU NUMÉRIQUE

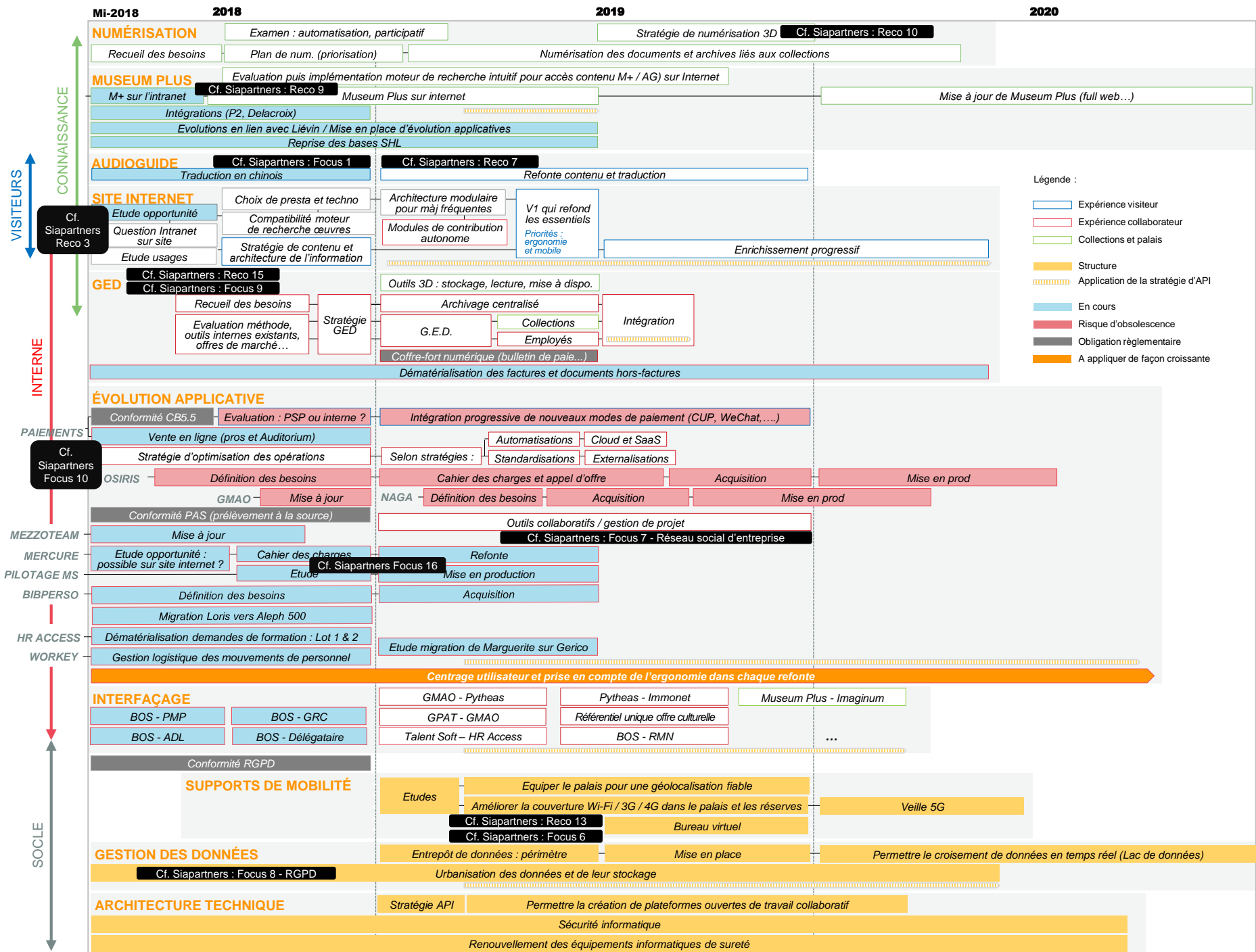
## 1. LA FEUILLE DE ROUTE DES SYSTÈMES D'INFORMATION



Document présente:

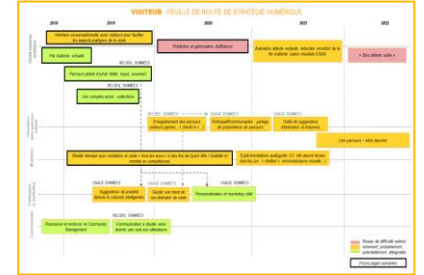
- L'Etat des lieux des **besoins** et leurs déclinaisons en **projets concrets**
- La nécessité de faire évoluer les **socles techniques**
- Les **enjeux technologiques**
- Les **options possibles** et des « benchmark » des solutions possibles du marché
- Les **cas d'usage** et propose des **opportunités**
- L'**agilité** et l'approche en **évolution continue** de nos solutions
- La **standardisation** et la **normalisation**
- La stratégie d'**optimisation des opérations**
- La **gestion des données**
- La programmation des **actions** retenues jusqu'à 2021.

# FEUILLE DE ROUTE DES SI



# LE SCHÉMA DIRECTEUR DES SYSTÈMES D'INFORMATION ET DU NUMÉRIQUE

## 2. LA FEUILLE DE ROUTE DU NUMÉRIQUE



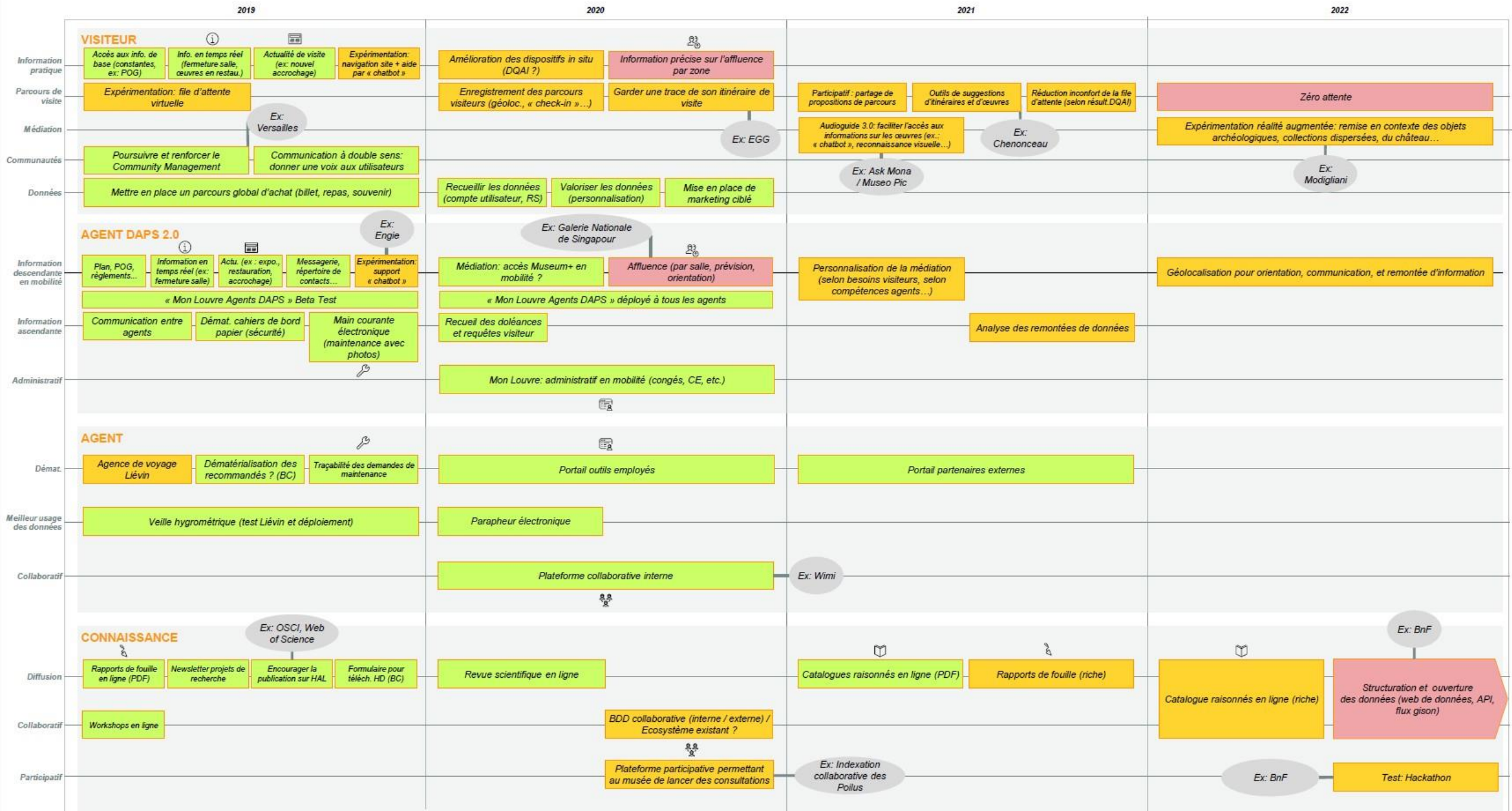
Document qui éclaire sur:

- Les **nouveaux usages**
- Les **impacts** déjà visibles
- Les **options possibles**
- Des **cas d'usage** et propose des **opportunités**
- L'**agilité** – la **co-création**

et programme dans le temps **les actions** imaginées jusqu'à 2022.

# FEUILLE DE ROUTE - NUMÉRIQUE

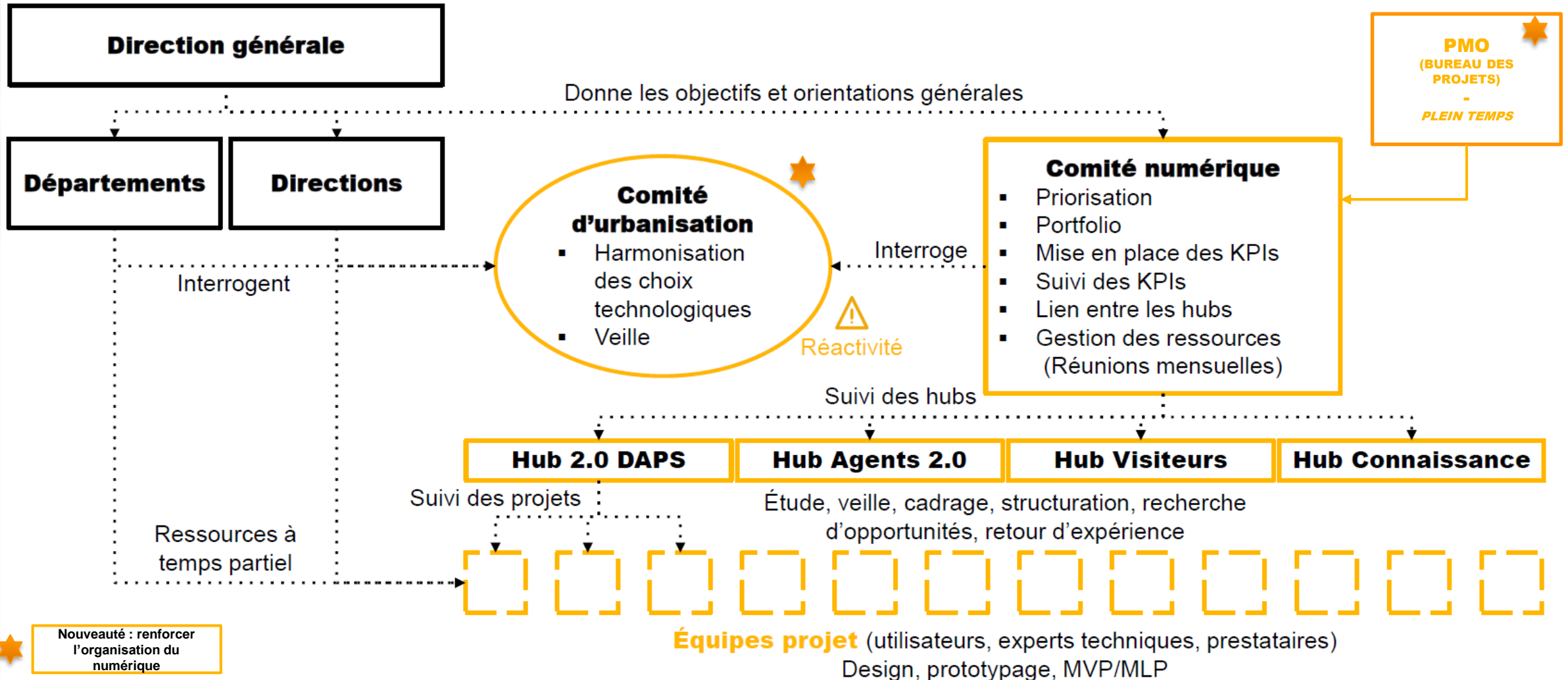
Sûrement atteignable
Probablement atteignable
Potentiellement atteignable





## 3. LA GOUVERNANCE

### PROPOSITION D'ORGANISATION DU NUMÉRIQUE



# LES « HUB D'INNOVATION »

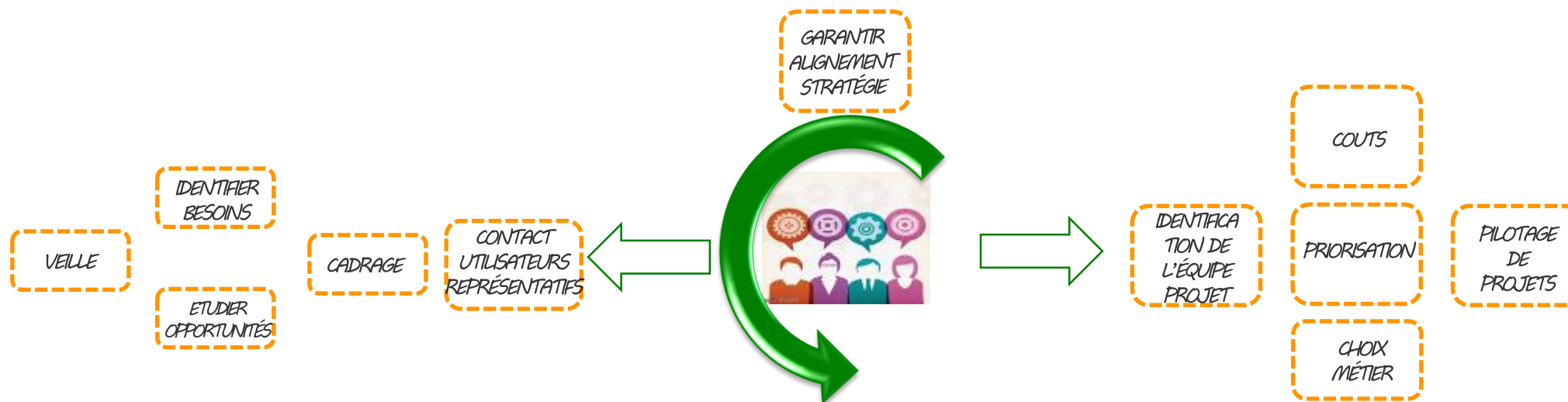
## Définition:

Le hub est un « incubateur » qui rassemble des agents ayant une **appétence particulière au numérique**, **une compétence métier afférente** et qui favorise **la collaboration en interne**.

Le Hub **portera les objectifs du comité** du numérique.

C'est un groupe en mouvement en fonction des projets à réaliser et qui a pour mission de :

- Permettre la créativité et stimuler les échanges inattendus pour faire émerger des innovations,
- Porter les enjeux stratégiques, Identifier les impacts à court terme et permettre l'évolution continue,
- Garantir l'alignement sur la stratégie numérique et le succès des projets dans le pilier.



EXPLORE

VÉRIFIE LES USAGES

DÉFINIT

IMPLIQUE

GARANTIT

MOBILISE

PROPOSE

PILOTE