



Institut national
du patrimoine

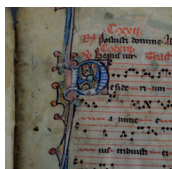
mémoires de master des élèves restaurateurs du patrimoine

07 au 13 septembre 2023

SOUTENANCES PUBLIQUES

07 SEPTEMBRE

9 h 00



Directrice de mémoire
Rapporteuse historique
Rapporteuses scientifiques

Histoires fragmentées

Étude et conservation-restauration d'un fonds de fragments de manuscrits médiévaux remployés en éléments de reliure en vue de leur numérisation (IX^e-XV^e siècles ; Pierrefitte-sur-Seine, Archives nationales). Améliorer la lisibilité d'un texte sur parchemin : caractérisation des paramètres de prise de vue en lumière transmise afin de révéler des écrits recouverts de papier.

Isabelle Scappazoni, conservatrice-restauratrice, spécialité « Arts graphiques et Livre », Archives nationales
Laura Albiero, spécialiste de manuscrits liturgiques, institut de recherche et d'histoire des textes
Chloé Bernard, ingénieure d'étude, laboratoire de recherche de l'Inp et Anne Michelin, maître de conférences, centre de recherche sur la conservation, Muséum national d'histoire naturelle

10 h 15



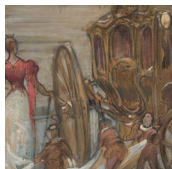
Directrice de mémoire
Rapporteuse historique
Rapporteuses scientifiques

Poussière d'éclat

Étude et conservation-restauration d'un papier peint Art déco imprimé mécaniquement (Léon Charles Follot, années 1920 ; Paris, musée des Arts décoratifs). Recherche d'un adhésif adapté pour la consolidation d'une peinture brillante pulvérulente composée d'un pigment aluminium.

Valentine Dubard, conservatrice-restauratrice, spécialité « Arts graphiques », musée des Arts décoratifs de Paris
Marion Neveu, assistante de conservation du département des arts graphiques, collection des papiers peints, musée des Arts décoratifs de Paris
Christine Andraud, professeure, directrice du centre de recherche sur la conservation, Muséum national d'histoire naturelle
et Aurélie Tournié, ingénieure de recherche, centre de recherche sur la conservation, Muséum national d'histoire naturelle

11 h 30



Directrice de mémoire
Rapporteuse historique
Rapporteuse scientifique

Trouver gel à son pied

Étude et conservation-restauration d'une peinture sur papier *Cendrillon* (début du XX^e siècle ; maquette de tapisserie ; Paris, Mobilier national). Gomme gellane, Nanorestore® et gel de PVA : étude comparative d'hydrogels pour le retrait d'un adhésif mêlé à des dépôts exogènes sur une couche picturale sensible à l'eau.

Valérie Lee, conservatrice-restauratrice, responsable d'enseignement, spécialité « Arts graphiques et Livre », Inp
Clara Terreaux, conservatrice du patrimoine, inspectrice des collections, collections des cartons et peintures jusqu'en 1870, Mobilier national
Véronique Rouchon, professeure, centre de recherche sur la conservation, Muséum national d'histoire naturelle

MOBILIER

12 h 45



Directrice de mémoire
Rapporteuse historique
Rapporteurs scientifiques

L'alliance inattendue

Étude et conservation-restauration d'un fauteuil et d'une étagère murale d'un salon de Carlo Bugatti (1888 ; Le Havre, musée d'art moderne André Malraux). Étude et comparaison de la résistance mécanique de collages à l'aide de colles protéiniques pures et en mélange.

Céline Girault, conservatrice-restauratrice, assistante d'enseignement, spécialité « Mobilier », Inp
Elise Dubreuil, conservatrice du patrimoine, chargée des collections d'arts décoratifs, musée d'Orsay
Emmanuel Maurin, ingénieur de recherche, Laboratoire de recherche des monuments historiques
et Andres Arciniegas Mosquera, maître de conférences, laboratoire SATIE CY Cergy Paris Université

08 SEPTEMBRE

9 h 00



Directrice de mémoire
Rapporteuse historique
Rapporteuses scientifiques

Sous la cire, la soie

Étude et conservation-restauration des broderies du manteau de la reine Arégonde (VI^e siècle ; Saint-Germain-en-Laye, musée d'archéologie nationale). Étude comparative de différentes méthodes de retrait d'un mélange cire-résine : recherche d'un traitement adapté aux spécificités d'une broderie d'or archéologique conservée dans de la cire-résine.

Cécile Argenton, conservatrice-restauratrice, assistante d'enseignement, spécialité « Arts textiles », Inp
Fanny Hamonic, conservatrice du patrimoine, musée d'archéologie nationale, collections du premier Moyen-Âge
Elsa Perruchini et Chloé Ranchoux, ingénieures d'étude, laboratoire de recherche de l'Inp

10 h 15



Directrice de mémoire
Rapporteur historique
Rapporteur scientifique

Transhumance en transparence

Étude et conservation-restauration d'un manteau de berger des Causses (XX^e siècle ; Marseille, musée des Civilisations de l'Europe et de la Méditerranée - MuCEM). Apports de l'ingénierie mécanique pour la recherche d'un matériau de consolidation translucide.

Patricia Dal-Prà, conservatrice-restauratrice, responsable d'enseignement, spécialité « Arts textiles », Inp
Edouard de Laubrie, chargé de collections et de recherches, responsable du pôle agriculture et alimentation, musée des Civilisations de l'Europe et de la Méditerranée - MuCEM
Julien Colmars, maître de conférences, laboratoire de mécanique des contacts et des structures (LaMCoS), INSA, Lyon

11 h 30



Directrice de mémoire
Rapporteuse historique
Rapporteuses scientifiques

Décollage imminent

Étude et conservation-restauration d'une coiffe en plumes de Jeanne Lanvin (vers 1927 ; Palais Galliera, musée de la mode de la Ville de Paris). Nettoyage de soie imprégnée de résine : éléments de comparaison entre dégagement mécanique et laser.

Cécile Argenton, conservatrice-restauratrice, assistante d'enseignement, spécialité « Arts textiles », Inp
Marie-Laure Gutton, responsable du département accessoires, musée de la mode de la Ville de Paris, Palais Galliera
Stéphanie Courtier, conservatrice-restauratrice en bois doré, Centre de recherche et de restauration des musées de France
et Sandie Le Conte, ingénieure de recherche, responsable du laboratoire de recherche de l'Inp



Membres du jury

Thalia BAJON-BOUZID

Conservatrice-restauratrice (Arts textiles)

Catherine DIDELOT

Conservatrice-restauratrice (Arts du feu - Métal)
Musée des Arts décoratifs

Agnès LATTUATI-DERIEUX

Ingénieure HdR en chimie organique analytique, matériaux du patrimoine
Responsable du groupe organe - département recherche
Centre de recherche et de restauration des musées de France

Marie MESSAGER

Conservatrice-restauratrice (Arts graphiques - Livre)

Méliné MIGUIRDITCHIAN

Conservatrice-restauratrice (Peinture)

Présidente

Mireille KLEIN

Conservatrice générale du patrimoine
Cheffe du département restauration
Centre de recherche et de restauration des musées de France

Lieu et accessibilité

Auditorium Jacqueline Lichtenstein

Galerie Colbert
2 rue Vivienne - 75002 PARIS



inp.fr

9 h 00

Elisabeth Dagrada



Directrice de mémoire
Rapporteuse historique
Rapporteuse scientifique

Sur les parchemins du Finistère

Étude et conservation-restauration d’un missel médiéval en deux fragments dans une reliure de l’époque moderne (*Missel à l’usage du prieur de Bréventec*, XI^e-XIII^e siècles ; Paris, bibliothèque Mazarine). Recherche d’un adhésif et d’un matériau de comblement adaptés à la restauration de fonds de cahiers en parchemin.

Elodie Lévêque, conservatrice-restauratrice, maître de conférences, responsable de la section arts graphiques et livres, Université Paris 1 Panthéon-Sorbonne, HICSA
Anne Weber, conservatrice en chef du patrimoine, responsable du service conservation, bibliothèques Mazarine et de l’Institut de France
Laurianne Robinet, ingénieure de recherche, centre de recherche sur la conservation, Muséum national d’histoire naturelle

10 h 15

Clara Ferrand



Directeur de mémoire
Rapporteurs historiques
Rapporteuses scientifiques

Rose de serpent

Étude et conservation-restauration d’un recueil manuscrit contenant le *Roman de Mélusine* par Coudrette et la traduction en vers du *Facetus* (fin du XV^e siècle ; Carpentras, bibliothèque-musée Inguimbertaine). Recherche de l’obtention d’une brillance similaire entre cuir d’œuvre et papiers japonais teintés dans le cadre de complements de lacunes.

Thierry Aubry, conservateur-restaurateur, bibliothèque nationale et universitaire de Strasbourg et assistant d’enseignement, spécialité « Arts graphiques et Livre », Inp
Jean-Yves Baudouy, directeur des fonds patrimoniaux et des collections muséales et
Julie Lochanski, gestionnaire des fonds patrimoniaux, bibliothèque-musée Inguimbertaine
Oulfa Belhadj, ingénieure d’étude et Marie Radepond, ingénieure de recherche, centre de recherche sur la conservation, Muséum national d’histoire naturelle

11 h 30

Thaïs Naudin



Directrice de mémoire
Rapporteur historique
Rapporteuse scientifique

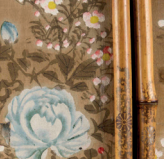
Les fleurs au bord du laque

Étude et conservation-restauration d’un manuscrit persan du *Livre des Rois* à la reliure laquée (XVII^e-XIX^e siècles ; Paris, Bibliothèque nationale de France). Étude comparative de matériaux de complements à liant aqueux selon leur compatibilité avec la technique du laque islamique.

Emmanuelle Couvert, conservatrice-restauratrice, spécialité « Arts graphiques et Livre »
Khalid Chakor-Alami, chargé des manuscrits arabes et persans, département des manuscrits, Bibliothèque nationale de France
Anne Solenn Le-Hô, ingénieure de recherche, responsable du groupe peinture, département recherche, Centre de recherche et de restauration des musées de France - UMR8247 CNRS, Chimie ParisTech, PSL Research University, institut de recherche de chimie Paris
Claudia Sindaco, conservatrice-restauratrice, responsable d’enseignement, spécialité « Peinture », Inp

9 h 00

Emma Aussel



Directrice de mémoire
Rapporteuse historique
Rapporteur scientifique
Personne ressource en restauration

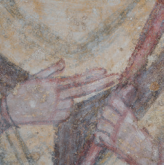
Feu filé

Étude et conservation-restauration d’un écran à feu peint sur toile de la maison de George Sand (1875-1899 ; Nohant, maison de George Sand). Étude comparative du comportement mécanique d’adhésifs appliqués en fil-à-fil pour le traitement par la face des déchirures d’une toile de coton oxydée.

Marie-Noëlle Laurent, conservatrice-restauratrice, spécialité « Peinture »
Elisabeth Portet, référente collections, Centre des monuments nationaux
Nicolas Wilkie-Chancellor, professeur, laboratoire SATIE, CY Cergy Paris Université
Marie Jaccottet, conservatrice-restauratrice, spécialité « Arts graphiques »

10 h 15

Mathilde Buron



Directrice de mémoire
Rapporteur historique
Rapporteuse scientifique

Une œuvre de niche

Étude et conservation-restauration d’une peinture murale déposée représentant saint Brice (XI^e siècle ; Loches, collégiale Saint-Ours). Comparaison de l’impact de systèmes de dessalement sur une peinture à badigeon de chaux : compresses et agar.

Géraldine Fray, conservatrice-restauratrice, spécialité « Peinture »
Thibaut Noyelle, conservateur des monuments historiques, Conservation régionale des monuments historiques, direction régionale des affaires culturelles Centre-Val de Loire
Ann Bourgès, ingénieure de recherche, Centre de recherche et de restauration des musées de France

11 h 30

Diane Le Corre



Directrice de mémoire
Rapporteur historique
Rapporteur scientifique
Personne ressource en restauration

Lumière sur une Vierge noire

Étude et conservation-restauration d’une représentation peinte de la statue *Virgen del Sagrario* de Tolède (XVII^e siècle ; Ecouen, musée national de la Renaissance). Mise au point d’une technique non aqueuse pour la consolidation et la protection de la couche picturale en vue d’un désentoilage. Étude de l’application de consolidants temporaires : cyclododécane et menthol.

Claudia Sindaco, conservatrice-restauratrice, responsable d’enseignement, spécialité « Peinture », Inp
Matteo Gianceselli, conservateur du patrimoine, chargé des collections de peintures, tapisseries, arts graphiques, textiles et cuirs, musée national de la Renaissance, château d’Ecouen
Gaël Latour, maître de conférences, laboratoire d’optique et biosciences (École polytechnique, CNRS, INSERM), université Paris-Saclay
Jean-François Hulot, conservateur-restaurateur, spécialité « Peinture »

12 h 45

Mariane Bouhourd



Directrices de mémoire
Rapporteur historique
Rapporteur scientifique

D’aigues je nais, d’algues je meurs

Étude et conservation-restauration de fonts baptismaux historiés (XII^e siècle ; Brives-sur-Charente, église Saint-Etienne). Étude comparative de l’aspect protecteur contre la recolonisation par les algues de différentes méthodes d’élimination des micro-organismes.

Hélène Dreyfus, conservatrice-restauratrice, responsable d’enseignement et Jennifer Vatelot, conservatrice-restauratrice, assistante d’enseignement, spécialité « Sculpture », Inp
Manuel Lalanne, conservateur des monuments historiques, Conservation régionale des monuments historiques, direction régionale des affaires culturelles Nouvelle-Aquitaine
Faïsl Boustia, ingénieur de recherche, Laboratoire de recherche des monuments historiques

9 h 00

Estelle Pojolat



Directrice de mémoire
Rapporteuse historique
Rapporteuse scientifique

De leur union naquit un vase

Étude et conservation-restauration des fragments d’un cratère à colonnettes corinthien (I^{er} quart du VI^e siècle avant J.-C. ; Paris, musée du Louvre). Étude d’une technique de micro-sablage pour le retrait de résidus de plâtre sur de la terre cuite : recherche des paramètres optimaux d’utilisation.

Martine Bailly, conservatrice-restauratrice, responsable d’enseignement, spécialité « Arts du feu - céramique, verre et émail », Inp
Anne Coulié, conservatrice en chef du patrimoine, département des Antiquités grecques, étrusques et romaines, musée du Louvre
Jean Ducasse-Lapeyrusse, ingénieur de recherche, Laboratoire de recherche des monuments historiques

10 h 15

Nolwenn Bureller-Louvet



Directrice de mémoire
Rapporteurs historiques
Rapporteur scientifique
Personne ressource en restauration

Des anneaux pour les unir tous, et dans l’armure les lier

Étude et conservation-restauration d’une armure indienne « à quatre miroirs » dite *Chahar-Ainah* (XVII^e - XIX^e siècles ; Paris, musée de l’Armée). Apports de la modélisation mécanique dans l’étude des contraintes structurales d’une cotte de maille lacunaire sur mannequin et recherche d’un système de consolidation adapté.

Marie-Anne Loeper-Attia, conservatrice-restauratrice, assistante d’enseignement, spécialité « Arts du feu-Métal », Inp
Olivier Renaudeau, conservateur en chef du patrimoine, chef du département Ancien Régime et Christine Duvauchelle, assistante de conservation, musée de l’Armée
Christophe Le Bourlot, maître de conférence, laboratoire de mécanique des contacts et des structures (LaMCoS), INSA, Lyon
José de Brito Ferreira, conservateur-restaurateur, spécialité « Arts du feu – métal », musée de l’Armée