

PRÉFET DE LA RÉGION PAYS DE LA LOIRE

**Arrêté portant délimitation
de zonage archéologique**

**LE PREFET DE LA REGION PAYS DE LA LOIRE
PREFET DE LA LOIRE-ATLANTIQUE**

Officier de la Légion d'Honneur
Commandeur de l'Ordre National du Mérite

- VU** le code du Patrimoine, notamment ses articles L.522-4, L.522-5 et R.523-6 prévoyant la possibilité de définir, dans le cadre de l'établissement de la carte archéologique nationale, des zones de présomption de prescriptions archéologiques, préalablement à la réalisation de projets d'aménagement affectant le sous-sol ;
- VU** l'arrêté n°2014/SGAR/DRAC/123, du 20 juin 2014 de Monsieur Henri-Michel COMET, préfet de la région Pays-de-la-Loire, portant délégation de signature à Monsieur Louis BERGES, directeur régional des affaires culturelles des Pays de la Loire ;
- VU** l'arrêté n°2014/DRAC/4 du 24 juin 2014, signé de Monsieur Louis BERGES, directeur régional des affaires culturelles, portant subdélégation de signature administrative et financière ;
- VU** l'avis de la Commission interrégionale de la recherche archéologique sur le zonage archéologique objet du présent arrêté, en date du 24 janvier 2012 ;

CONSIDÉRANT que des vestiges archéologiques intéressant l'histoire des civilisations à différentes périodes chronologiques sont présents sur plusieurs zones dans le périmètre du territoire de la commune concernée par le présent arrêté ;

CONSIDÉRANT que leur protection implique la transmission de permis de construire, de démolir et d'autorisations d'installations et travaux divers au préfet de région ;

**ARRETE
n°381**

ARTICLE 1 : Les zones définies dans le cadre de l'établissement de la carte archéologique nationale sur la commune de BOUGUENNAIS (44) sont indiquées dans l'annexe 1 (tableau) et délimitées dans l'annexe 2 (carte) du présent arrêté.

ARTICLE 2 : Les projets d'aménagement entrant dans le champ d'application de l'article R.523-4 du code du Patrimoine doivent faire l'objet d'une saisine du préfet de région (Direction régionale des affaires culturelles – Service régional de l'archéologie – 1 rue Stanislas

Baudry - BP 63518 - 44035 Nantes Cedex 1) dans les périmètres des zones et au-dessus des seuils définis en annexes 1 et 2 du présent arrêté.

ARTICLE 3 : En dehors des zones définies par le présent arrêté, les alinéas 2 à 6 de l'article R. 523-4 du code du Patrimoine s'appliquent.

ARTICLE 4 : En application de l'article R.523-6 du code du Patrimoine, le présent arrêté sera publié au Recueil des actes administratifs de la Préfecture du département de LOIRE-ATLANTIQUE. Une copie de l'arrêté et de ses annexes sera adressée par le Préfet du département au Maire concerné, aux fins d'affichage en mairie pendant un délai d'un mois minimum.

ARTICLE 5 : Le Directeur régional des affaires culturelles est chargé de l'exécution du présent arrêté.

Fait à Nantes, le 13 octobre 2014

Le Conservateur Régional
de l'Archéologie


Guy SAN JUAN

Zonage archéologique de la commune BOUGUENNAIS, Service régional de l'archéologie, DRAC des Pays de la Loire, Annexe à l'arrêté n° 381 du 13 octobre 2014

Zone	Seuil en m ²	Entité archéologique	Vestiges significatifs connus à ce jour
1	100	44 020 0021	cimetière, église, [MED]
2	100	44 020 0010	château non fortifié, [REC]
3	100	44 020 0012	château non fortifié, [REC]
4	100	44 020 0014	château non fortifié, [REC]
5	100	44 020 0015	manoir, [REC]
6	100	44 020 0016	entrepôt, [REC]
7	100	44 020 0008	agglomération secondaire, [GAL]
7	100	44 020 0007	habitat, mur, [GAL]
7	100	44 020 0009	canalisation, habitat, mur, [GAL]
7	100	44 143 0009	bâtiment, canalisation, [GAL]
7	100	44 143 0010	puits, [GAL]
7	100	44 143 0086	agglomération secondaire, [GAL]
7	100	44 143 0032	mur, [GAL]
7	100	44 143 0033	mosaïque, [GAL]
7	100	44 143 0035	puits, [IND]
7	100	44 143 0036	puits, [GAL]
7	100	44 143 0037	puits, [GAL]
7	100	44 143 0039	mur, [GAL]
7	100	44 143 0042	puits, [GAL]
7	100	44 143 0043	puits, [GAL]
7	100	44 143 0044	mur, [GAL]
7	100	44 143 0049	menhir, [NEO]
7	100	44 143 0057	bâtiment, canalisation, rue, [GAL]
7	100	44 143 0062	digue, [IND]
7	100	44 143 0081	bâtiment, bâtiment, quartier artisanal, quartier artisanal, rue, rue, [GAL]
7	100	44 020 0006	habitat, puits, [GAL]
7	100	44 020 0017	cave, cimetière, couvent, fondation, [MED]
7	100	44 143 0075	atelier de potier, bâtiment, carrière, fossés (réseau de), four, incinération, [GAL]
7	100	44 143 0001	bâtiment, canalisation, puits, statue, [GAL]
7	100	44 143 0003	bâtiment, commerce, inhumation, rue, [GAL]
7	100	44 143 0006	bâtiment, canalisation, fosse, rue, [GAL]
7	100	44 143 0005	mur, mur, puits, puits, [GAL]
7	100	44 143 0014	cimetière, cimetière, église, église, [MED]
7	100	44 143 0011	puits, [GAL]
7	100	44 143 0052	cimetière, cimetière, mur, mur, [MED]
7	100	44 143 0013	dépotoir, nécropole, [GAL]
7	100	44 143 0077	cimetière, cimetière, inhumation, inhumation, église, église, [MED]
7	100	44 143 0022	canalisation, mosaïque, [GAL]
7	100	44 143 0025	mur, [GAL]
7	100	44 143 0030	mur, [IND]
7	100	44 143 0063	habitat, puits, [GAL]
7	100	44 143 0031	canalisation, habitat, hypocauste, puits, [GAL]
7	100	44 143 0074	canalisation, puits, rue, [GAL]

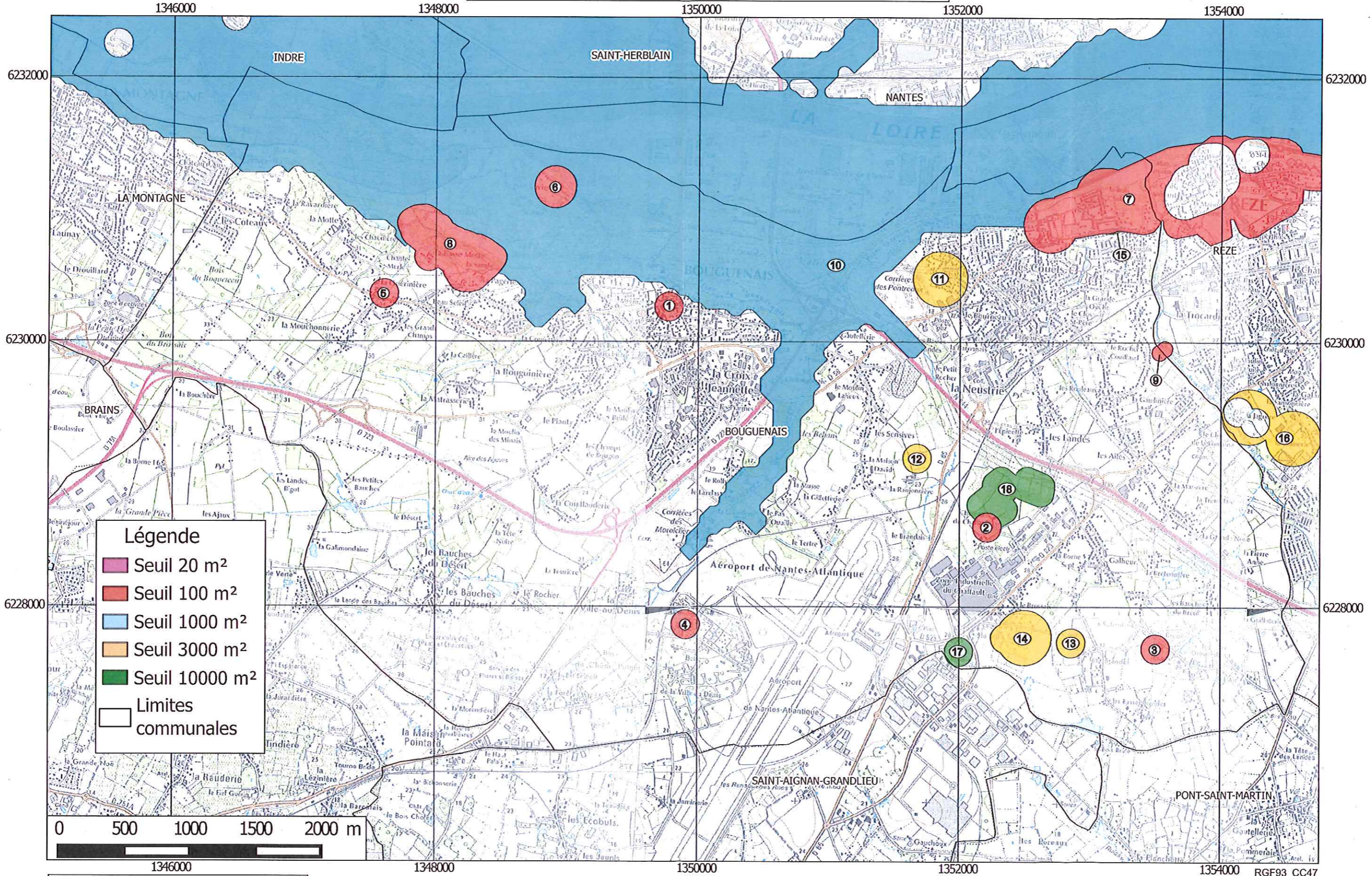
Suite page suivante

Zonage archéologique de la commune BOUGUENNAIS, Service régional de l'archéologie, DRAC des Pays de la Loire, Annexe à l'arrêté n° 381 du 13 octobre 2014

Suite page précédente

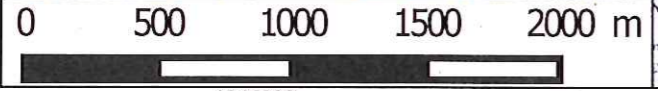
Zone	Seuil en m ²	Entité archéologique	Vestiges significatifs connus à ce jour
7	100	44 143 0040	puits, [GAL]
7	100	44 143 0064	mur, puits, [GAL]
7	100	44 143 0041	puits, [GAL]
7	100	44 143 0066	chapelle, fanum, [GAL]
7	100	44 143 0002	commerce, four, inhumation, mur, puits, rue, [GAL]
7	100	44 143 0067	cimetière, cimetière, sarcophage, sarcophage, [MED]
7	100	44 143 0029	commerce, inhumation, puits, rue, [GAL]
7	100	44 143 0046	quai, [IND]
7	100	44 143 0018	prieuré, [MED]
7	100	44 143 0027	église, église, [MED]
8	100	44 020 0013	château non fortifié, [REC]
8	100	44 020 0002	motte castrale, motte castrale, [MED]
9	100	44 020 0022	digue, [MED]
9	100	44 143 0058	digue, [MED]
10	1000	44 020 0028	environnement, [IND]
10	1000	44 109 0109	environnement, [IND]
10	1000	44 204 0008	environnement, [IND]
10	1000	44 074 0005	environnement, [IND]
10	1000	44 143 0092	environnement, [IND]
10	1000	44 162 0012	environnement, [IND]
10	1000	44 047 0007	environnement, [IND]
10	1000	44 120 0003	environnement, [IND]
10	1000	44 026 0021	environnement, [IND]
10	1000	44 215 0004	environnement, [IND]
10	1000	44 198 0008	environnement, [IND]
10	1000	44 190 0001	environnement, [IND]
10	1000	44 101 0001	environnement, [IND]
10	1000	44 166 0003	environnement, [IND]
10	1000	44 035 0010	environnement, [IND]
10	1000	44 094 0032	environnement, [IND]
10	1000	44 009 0002	environnement, [IND]
10	1000	44 172 0007	environnement, [IND]
11	3000	44 020 0025	bâtiment, [IND]
12	3000	44 020 0024	enclos, parcellaire, [IND]
13	3000	44 020 0018	enclos (système d'), parcellaire, voie, [FER]
14	3000	44 020 0030	enclos, ferme, [FER]
14	3000	44 020 0031	enclos, [GAL]
15	3000	44 020 0005	habitat, [GAL]
15	3000	44 020 0011	habitat, [GAL]
15	3000	44 020 0004	habitat, [GAL]
16	3000	44 143 0087	enclos, ferme, [FER]
16	3000	44 143 0090	enclos (système d'), ferme, [FER]
17	10000	44 020 0032	fosse, fossé, [MED]
18	10000	44 020 0026	fosse, fossé, occupation, [BRO]

Annexe à l'arrêté n°381 du 13 octobre 2014
Zones de présomption de prescriptions archéologiques de la commune de
BOUGUENAIS



Légende

- Seuil 20 m²
- Seuil 100 m²
- Seuil 1000 m²
- Seuil 3000 m²
- Seuil 10000 m²
- Limites communales



Direction régionale des affaires culturelles
Adresse postale : 1 rue Stanislas Baudry – BP 63518 -
44035 NANTES Cedex 1
Téléphone 02 40 14 23 00 – Télécopie 02 40 14 23 01
Internet : www.pays-de-la-loire.culture.gouv.fr