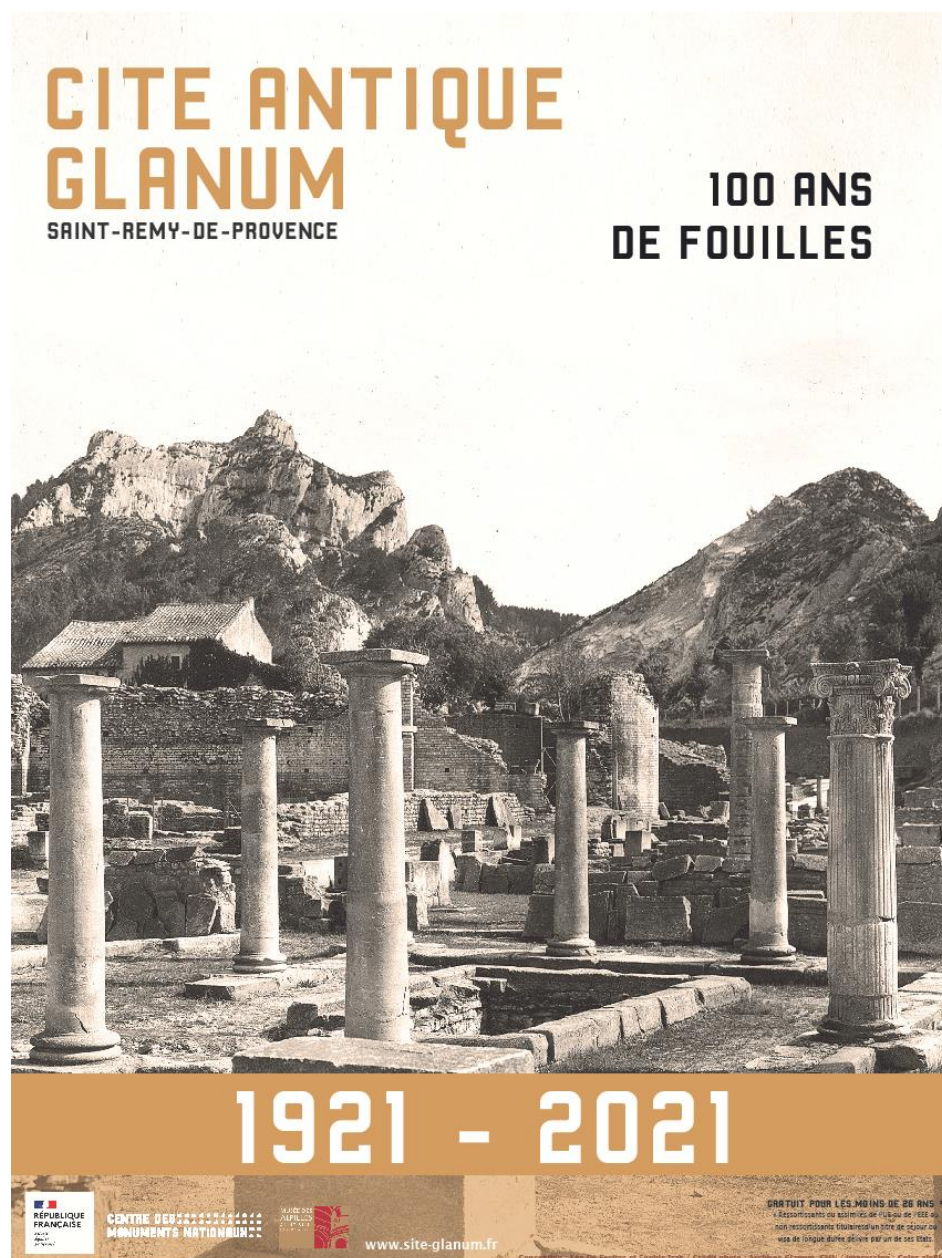


Le Centre des monuments nationaux présente l'exposition

Glanum, 100 ans de fouilles

A Saint-Rémy-de-Provence



Contacts presse :

Pôle presse du CMN :

Marie Roy 01 44 61 21 86 presse@monuments-nationaux.fr

Pour retrouver l'ensemble des communiqués du CMN :
presse.monuments-nationaux.fr

Glanum et Hôtel de Sade

Jean-Luc Thouvenin 04 32 60 64 05

jean-luc.thouvenin@monuments-nationaux.fr

Communiqué de presse

Été 1921, Jules Formigé (1879-1960), architecte en chef des monuments historiques, confie à Pierre de Brun (1874-1941), botaniste et géologue, les premières investigations scientifiques à Glanum.

Depuis ce premier coup de pioche officiel, plus de 100 ans de fouilles archéologiques ont livré les traces uniques d'une cité-sanctuaire antiquité exceptionnellement préservée au pied des Alpilles.

Archéologues, architectes, ingénieurs, conservateurs se sont ainsi succédé alors qu'ouvriers de fouilles, maçons et restaurateurs ont œuvré à la mise en valeur des vestiges. Cette **grande aventure humaine** a contribué à la création du parc archéologique.

La **photographie** a permis d'enregistrer les découvertes les plus spectaculaires et le quotidien des chantiers de fouilles.

Dans le cadre de l'exposition **Glanum, 100 ans de fouilles**, une sélection de clichés conservés à l'Hôtel de Sade, à Saint-Rémy-de-Provence, est proposée dans le parcours de visite au cœur des vestiges antiques.

Véritable machine à remonter le temps, elle révèle les grandes étapes d'une **recherche centenaire** en guise d'hommage aux hommes et aux femmes qui ont œuvré dans l'exploration de cette cité antique unique.

Pour aller plus loin :

Patrimages, base de données et photothèque de la direction régionale des affaires culturelles de la région Provence-Alpes-Côte d'Azur. <http://patrimages.culture.gouv.fr>

Regards, afin de faire connaître la richesse de ses fonds photographiques, le Centre des monuments nationaux met à la disposition du public une base de données consultable en ligne, riche de plus de 50 000 images. <https://regards.monuments-nationaux.fr/fr>

Exposition réalisée avec le concours du Pôle Image du Centre des Monuments Nationaux et le partenariat du musée des Alpilles à Saint-Rémy-de-Provence.

Contacts presse :

Pôle presse du CMN :

Marie Roy 01 44 61 21 86 presse@monuments-nationaux.fr

Pour retrouver l'ensemble des communiqués du CMN :

presse.monuments-nationaux.fr

Glanum et Hôtel de Sade

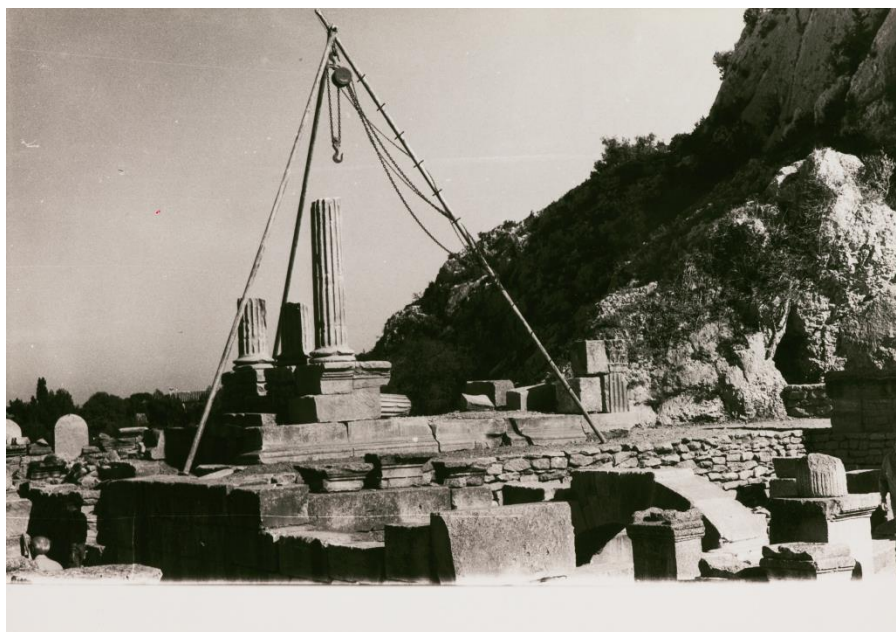
Jean-Luc Thouvenin 04 32 60 64 05

jean-luc.thouvenin@monuments-nationaux.fr

Visuels à disposition de la presse



Pierre de Brun ©Musée des Alpilles



Fouilles au début du 20^{ème} siècle ©CMN

Contacts presse :

Pôle presse du CMN :

Marie Roy 01 44 61 21 86 presse@monuments-nationaux.fr

Pour retrouver l'ensemble des communiqués du CMN :
presse.monuments-nationaux.fr

Glanum et Hôtel de Sade

Jean-Luc Thouvenin 04 32 60 64 05

jean-luc.thouvenin@monuments-nationaux.fr

Site archéologique de Glanum

L'alliance de la beauté de son cadre naturel et de l'exemplarité de sa longue histoire désigne **Glanum** comme un lieu de mémoire majeur parmi les sites antiques de la France méridionale. C'est au sud de Saint-Rémy-de-Provence dans le paysage du massif des Alpilles que s'inscrit la ville antique dont l'identité s'est forgée à partir d'un sanctuaire guérisseur dédié à des divinités « Mères » et à un dieu « Glan ».

Glanum a connu un développement urbain précoce à une époque dite gallo-grecque (II^e – I^{er} siècles avant Jésus-Christ) pendant laquelle la ville s'est parée de monuments remarquables tels que des fontaines, des bâtiments liés à la vie civile ou religieuse et des maisons richement décorées de mosaïques et de peintures murales.

Dès la fin du I^{er} siècle avant notre ère, la marque romaine a transformé Glanum avec, notamment, la construction d'un important centre monumental doté d'un forum, de thermes et de temples consacrés au culte impérial. Depuis les belvédères, au pied du versant nord du Massif des Alpilles et du Mont Gaussier, un emplacement exceptionnel permet de découvrir un vaste panorama paysager en direction du Mont Ventoux et de la plaine de la Durance.

La cité antique de Glanum est ouverte au public par le Centre des monuments nationaux et a accueilli 69 000 visiteurs en 2019 et 35 000 en 2020.



Glanum ©JLT

Contacts presse :

Pôle presse du CMN :

Marie Roy 01 44 61 21 86 presse@monuments-nationaux.fr

Pour retrouver l'ensemble des communiqués du CMN :
presse.monuments-nationaux.fr

Glanum et Hôtel de Sade

Jean-Luc Thouvenin 04 32 60 64 05

jean-luc.thouvenin@monuments-nationaux.fr

Informations pratiques

Site archéologique de Glanum

Route des Baux-de-Provence
13210 Saint-Rémy-de-Provence
Tél : 04 90 92 23 79
www.site-glanum.fr

Facebook : www.facebook.com/glanumhoteldesade
Twitter : www.twitter.com/GlanumSade
Instagram : www.instagram.com/glanumhoteldesade

Modalités de visite Covid-19

Réservation conseillée sur le site www.site-glanum.fr

Nombre de visiteurs limité

Chaque visiteur est invité à respecter les consignes de sécurité indiquées dès l'entrée du monument

Port du masque obligatoire dans le monument

Gel hydro alcoolique à disposition tout au long du parcours dans le monument

Les visiteurs sont invités à consulter en amont de leur visite le site www.site-glanum.fr où les modalités de visite sont mises à jour en cas d'évolution.

Horaires

Du 1^{er} octobre au 31 mars : Ouvert tous les jours (sauf le lundi) de 10h à 17h

Du 1^{er} avril au 30 septembre : Ouvert tous les jours de 9h45 à 18h

Fermé les 1^{er} janvier, 1^{er} mai et 1^{er} et 11 novembre et 25 décembre

Dernier accès 45 minutes avant la fermeture.

Tarifs

Tarif individuel : 8 €

Billet jumelé site de Glanum et hôtel de Sade : 10€

Gratuité

Moins de 18 ans (en famille et hors groupes scolaires)

18-25 ans (ressortissants de l'Union Européenne et résidents réguliers non-européens sur le territoire de l'Union Européenne)

1^{er} dimanche du mois de janvier à mars et de novembre à décembre

Personne handicapée et son accompagnateur

Demandeur d'emploi, sur présentation d'une attestation de moins de 6 mois, bénéficiaires RMI, RSA, aide sociale

Journalistes

Contacts presse :

Pôle presse du CMN :

Marie Roy 01 44 61 21 86 presse@monuments-nationaux.fr

Pour retrouver l'ensemble des communiqués du CMN :

presse.monuments-nationaux.fr

Glanum et Hôtel de Sade

Jean-Luc Thouvenin 04 32 60 64 05

jean-luc.thouvenin@monuments-nationaux.fr

Offre de visite

Libre, avec document de visite : français, anglais, allemand, italien, espagnol, néerlandais, chinois, japonais, russe et portugais.

Audioguides disponibles en français, anglais, allemand, espagnol et italien : **3€ pièce**

Informations et réservations : 04 90 92 23 79 ou resa.glanum@monuments-nationaux.fr

Accès

Coordonnées GPS:

Latitude : 43.7736

Longitude : 4.8331

En voiture

D'Avignon : D 571 jusqu'à Saint-Rémy-de-Provence, puis D 5

D'Arles : D 17 jusqu'à Baux-de-Provence, puis D 5

De Salon-de-Provence : A 7 ou N 538 jusqu'à Cavaillon, puis D 99 jusqu'à Saint-Rémy-de-Provence et D 5

Contacts presse :

Pôle presse du CMN :

Marie Roy 01 44 61 21 86 presse@monuments-nationaux.fr

Pour retrouver l'ensemble des communiqués du CMN :

presse.monuments-nationaux.fr

Glanum et Hôtel de Sade

Jean-Luc Thouvenin 04 32 60 64 05

jean-luc.thouvenin@monuments-nationaux.fr

Le CMN en bref

Sites archéologiques de Glanum et de Carnac, abbayes de Montmajour et du Mont-Saint-Michel, châteaux d'If et d'Azay-le-Rideau, domaine national de Saint-Cloud, Arc de triomphe ou encore villas Savoye et Cavrois constituent quelques-uns des 100 monuments nationaux, propriétés de l'Etat, confiés au Centre des monuments nationaux.

Premier opérateur public, culturel et touristique avec près de 10 millions de visiteurs par an, le Centre des monuments nationaux conserve et ouvre à la visite des monuments d'exception ainsi que leurs parcs et jardins. Ils illustrent, par leur diversité, la richesse du patrimoine français. S'appuyant sur une politique tarifaire adaptée, le CMN facilite la découverte du patrimoine monumental pour tous les publics. Son fonctionnement repose à plus de 85 % sur ses ressources propres issues notamment de la fréquentation, des librairies-boutiques, des locations d'espaces ou encore du mécénat. Fondé sur un système de péréquation, le Centre des monuments nationaux est un acteur de solidarité patrimoniale. Les monuments bénéficiaires permettent la réalisation d'actions culturelles et scientifiques sur l'ensemble du réseau. Par ailleurs, le CMN restaure et mène le projet d'ouverture de l'Hôtel de la Marine pour 2021 et du château de Villers-Cotterêts pour 2022. Enfin, le CMN s'affirme comme un acteur important dans le numérique avec l'Incubateur du patrimoine lancé en 2018.

Retrouvez le CMN sur

 Facebook : www.facebook.com/leCMN

 Twitter : [@leCMN](https://twitter.com/leCMN)

 Instagram : [@leCMN](https://www.instagram.com/leCMN)

 YouTube : www.youtube.com/c/lecmn

Monuments placés sous la responsabilité du CMN pour être ouverts à la visite

Auvergne-Rhône-Alpes

Château d'Aulteribe
Monastère royal de Brou à Bourg-en-Bresse
Château de Chareil-Cintrat
Château de Voltaire à Ferney
Ensemble cathédral du Puy-en-Velay
Château de Villeneuve-Lembron

Bourgogne-Franche-Comté

Chapelle aux Moines de Berzé-la-Ville
Cathédrale de Besançon et son horloge astronomique
Château de Bussy-Rabutin
Abbaye de Cluny

Bretagne

Grand cairn de Barnenez
Site des mégalithes de Locmariaquer
Maison d'Ernest Renan à Tréguier

Centre-Val de Loire

Château d'Azay-le-Rideau
Château de Bouges
Crypte et tour de la cathédrale de Bourges
Palais Jacques Cœur à Bourges
Tour de la cathédrale de Chartres
Château de Châteaudun
Château de Fougères-sur-Bièvre
Maison de George Sand à Nohant
Château de Talcy
Cloître de la Psalette à Tours

Grand Est

Château de La Motte Tilly
Palais du Tau à Reims
Tours de la cathédrale de Reims

Hauts-de-France

Tours et trésor de la cathédrale d'Amiens
Château de Coucy
Villa Cavrois à Croix
Château de Pierrefonds
Château de Villers-Cotterêts (ouverture en 2022)
Colonne de la Grande Armée à Wimille

Ile-de-France

Château de Champs-sur-Marne
Château de Maisons
Villa Savoye à Poissy
Domaine national de Rambouillet
Basilique cathédrale de Saint-Denis
Maison des Jardies à Sèvres
Château de Vincennes

Normandie

Abbaye du Bec-Hellouin
Château de Carrouges
Abbaye du Mont-Saint-Michel

Nouvelle Aquitaine

Tour Pey-Berland à Bordeaux
Château de Cadillac
Abbaye de Charroux
Tours de la Lanterne, Saint-Nicolas et de la Chaîne à La Rochelle
Abbaye de La Sauve-Majeure
Sites préhistoriques des Eyzies-de-Tayac
Site archéologique de Montcaret
Château d'Oiron
Grotte de Pair-non-Pair
Château de Puyguilhem
Site gallo-romain de Sanxay

Occitanie

Tours et remparts d'Aigues-Mortes
Château d'Assier
Abbaye de Beaulieu-en-Rouergue
Château et remparts de la cité de Carcassonne
Château de Castelnaud-Bretenoux
Site archéologique et musée d'Ensérune
Château de Gramont
Château de Montal
Site archéologique de Montmaurin
Forteresse de Salses
Fort Saint-André de Villeneuve-lez-Avignon

Paris

Arc de triomphe
Chapelle expiatoire
Conciergerie
Panthéon
Sainte-Chapelle
Hôtel de la Marine (ouverture en 2021)

Pays-de-la-Loire

Château d'Angers
Maison de Georges Clemenceau à Saint-Vincent-sur-Jard

Provence-Alpes-Côte d'Azur

Cloître de la cathédrale de Fréjus
Site archéologique de Glanum
Château d'If
Villa Kérylos
Trophée d'Auguste à La Turbie
Place forte de Mont-Dauphin
Abbaye de Montmajour
Hôtel de Sade à Saint-Rémy-de-Provence
Monastère de Saorge
Abbaye du Thoronet

La mise en place d'un programme d'abonnement annuel « Passion monuments », disponible en ligne au prix de 45 €, permet de proposer aux visiteurs un accès illimité aux sites du réseau du CMN, et de nombreux autres avantages.

www.passion.monuments-nationaux.fr

Contacts presse :

Pôle presse du CMN :

Marie Roy 01 44 61 21 86 presse@monuments-nationaux.fr

Pour retrouver l'ensemble des communiqués du CMN :

presse.monuments-nationaux.fr

Glanum et Hôtel de Sade

Jean-Luc Thouvenin 04 32 60 64 05

jean-luc.thouvenin@monuments-nationaux.fr