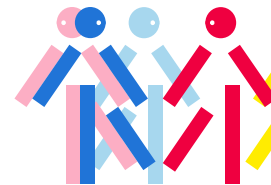


Journées européennes du patrimoine
17 & 18 septembre 2016

LES INSOLITES



Tout le programme sur journeesdupatrimoine.fr

YMCA Union de Paris

14, rue de Tréville 75009 Paris
M7 Cadet
M8, M9 Grands Boulevards
01 45 83 62 63
www.ymca-paris.fr



Découvrez la plus ancienne salle de basket au monde ! Inaugurée en 1893, la résidence étudiante de l'YMCA traduit la démarche pédagogique de la confrérie dans son architecture : elle intègre équipements sportifs et culturels. Préservée depuis sa création, c'est dans cette salle qu'eut lieu la première rencontre de basket en Europe, sport inventé en 1891 au sein de l'YMCA.

Visite libre

Samedi 12h-18h et dimanche 11h-18h

La Java

105, rue du Faubourg-du-Temple
75010 Paris
M2, M11 Belleville
M11 Goncourt
01 42 02 20 52, www.la-java.fr



Dancing emblématique des faubourgs, repère des zazous et des marlous de la capitale, témoin des débuts d'Édith Piaf et de la rencontre de Django Reinhardt et du musette... La Java dévoile ses secrets à l'occasion des Journées européennes du patrimoine.

Visite commentée

Samedi 11h-12h, 12h-13h, 14h30-15h30, 15h30-16h30, 16h30-17h30

Inscription : presse@la-java.fr

Halle Freyssinet

55, boulevard Vincent-Auriol
75013 Paris
M6 Chevaleret
1000startups.fr

Remarquable bâtiment en béton armé construit en 1927, cette halle - grâce à une technique innovante - est dotée d'une structure porteuse étonnement légère. Située au cœur du secteur en renouvellement urbain de la ZAC Paris-Rive-Gauche, la halle Freyssinet accueillera en 2017 le plus grand incubateur au monde.

Visite commentée du plus grand campus de start-up au monde

Samedi 10h-11h, 11h-12h, 12h-13h, 14h-15h, 15h-16h, 16h-17h

Inscription sur internet



Classé ou inscrit au titre des monuments historiques

Ouverture exceptionnelle



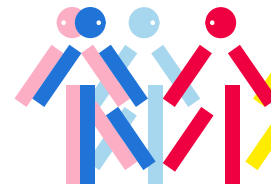
Première participation



Accès aux personnes à mobilité réduite totale ou partielle



Activité(s) jeune public



LES INSOLITES

Tout le programme sur journeesdupatrimoine.fr

Institut de Paléontologie Humaine

1, rue René-Panhard 75013 Paris
M5 Saint-Marcel
01 43 31 62 91
www.fondationiph.org



Le XIX^e siècle voit l'émergence des sciences préhistoriques, mais il faut attendre les années 1910 pour que la France dispose du premier centre permanent de recherche au monde consacré à l'étude des origines de l'homme : l'Institut de Paléontologie Humaine. Découvrez ce bâtiment chargé d'histoire, habituellement fermé au grand public, tout en profitant de l'éclairage d'une spécialiste : Eva Daschek, chercheur en archéozoologie et médiatrice scientifique.

Conférence et visite commentée

Samedi 10h-12h, 14h-16h

Inscription : 0155 43 27 20, s.grosset@fondationiph.org

Atelier de présentation taphonomique et visite commentée

Dimanche 10h-12h30

Inscription : 0155 43 27 20, s.grosset@fondationiph.org

Villa Vassilieff

21, rue du Maine 75015 Paris
M4, M6, M12, M13
Montparnasse-Bienvenue
01 43 25 88 32
www.villavassilieff.net



Construite avec des matériaux rescapés de l'exposition universelle de 1900, la villa est une impasse du début du XX^e siècle, du temps où petits ateliers et résidences modestes peuplaient le quartier du Montparnasse. De nombreux artistes venus de Pologne, de Russie, d'Italie ou d'Espagne trouvèrent alors à se loger dans ce quartier populaire. Parmi eux, l'artiste russe Marie Vassilieff. Visite commentée

Samedi 15h-17h

Funiculaire de Montmartre

Rue Tardieu 75018 Paris
M2 Anvers



La RATP invite à découvrir les coulisses de ce mode de transport unique. C'est l'occasion d'en savoir plus sur l'un des quartiers les plus touristiques de Paris. Les équipes de maintenance présenteront la salle des machines et expliqueront le fonctionnement de ce mode de transport vertical avant sa rénovation. Visite commentée

Inscription sur internet

Samedi et dimanche 10h-17h



Classé ou inscrit au titre des monuments historiques
Ouverture exceptionnelle

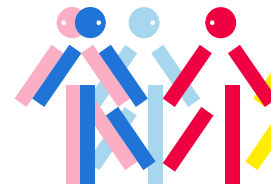
① Première participation



Accès aux personnes à mobilité réduite
totale ou partielle



Activité(s) jeune public



LES INSOLITES

Tout le programme sur journeesdupatrimoine.fr

Espace périphérique

2, rue de la Clôture 75019 Paris
M7 Porte de la Villette
01 40 03 75 75
www.espaceperipherique.com



C'est sur l'ancien site de l'école de cirque Annie Fratellini, que la Ville de Paris et le parc de la Villette ont souhaité, en 2002, implanter un lieu de résidence dédié aux formes contemporaines des arts du cirque, de la rue et de la marionnette. Chaque année se sont plus de 35 compagnies qui viennent travailler sur leur spectacle. Sous forme de trois visites, le public est invité à découvrir l'histoire du lieu et le travail en cours de trois compagnies en résidence.

Visite commentée "Merci, Pardon"
Samedi et dimanche 11h-12h, 15h-16h
Inscription : 01 40 03 75 75

Visite commentée "I woke up in motion"
Samedi et dimanche 12h-13h, 16h-17h
Inscription : 01 40 03 75 75

Visite commentée "Vendredi"
Samedi et dimanche 13h-14h, 17h-18h

Poste de commande de la première écluse du canal Saint-Denis

Quai de la Gironde 75019 Paris
M7 Corentin Cariou
M7 Porte de la Villette
01 44 89 14 23
www.canaux.paris.fr



Poste de commande centralisé des sept écluses du canal Saint-Denis et des quatre écluses doubles du canal Saint-Martin ainsi que des trois ponts tournants et d'un pont levant, c'est ici que l'on gère les plans d'eau du canal Saint-Martin, du canal Saint-Denis et du bassin de la Villette.

Visite commentée sur l'histoire des canaux et le fonctionnement d'une écluse
Samedi et dimanche 10h-12h, 14h-16h

Regard de la lanterne

213, rue de Belleville 75019 Paris
M11 Télégraphe
M7 bis, M11 Place des Fêtes
01 43 49 36 91



Parachevé en 1613, le regard de la lanterne est la tête du grand aqueduc de Belleville. Cet aqueduc est le plus important vestige du système d'adduction qui alimenta les premières fontaines de Paris. À l'intérieur, un double escalier de pierre descend vers le bassin qui reçoit les eaux drainées depuis le sommet de la colline.

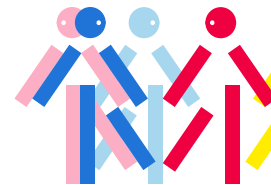
Visite commentée
Samedi et dimanche 12h30-17h30



Classé ou inscrit au titre des monuments historiques
Ouverture exceptionnelle
① Première participation



Accès aux personnes à mobilité réduite
totale ou partielle
😊 Activité(s) jeune public



LES INSOLITES

Tout le programme sur journeesdupatrimoine.fr

DANS LES AUTRES DÉPARTEMENTS

Maison de retraite des artistes

36, avenue Constant-Coquelin
77860 Couilly-Pont-aux-Dames
01 60 04 00 02
www.mutuellenationaledesartistes.fr

Fondée en 1906 par Constant Coquelin, pour qui fut écrit le rôle de Cyrano, cette maison de retraite est alors réservée aux comédiens âgés. Depuis la mort de son fondateur, l'institution héberge un musée dédié aux souvenirs de scène, dont des effets ayant appartenu à Sarah Bernhardt.

Visite libre

Dimanche 11h-17h

Visite commentée des intérieurs

Dimanche 11h-12h, 14h30-15h30

Visite commentée du parc et animations autour de Cyrano de Bergerac

Dimanche 11h-12h, 14h-15h, 15h-16h

Carrières souterraines

186, rue Paul-Doumer
78420 Carrières-sur-Seine
01 30 86 89 85
www.carrieres-sur-seine.fr

Champignonnière au XIX^e siècle, aujourd'hui espace d'exposition et de création, les carrières furent creusées à l'origine pour fournir les pierres de la basilique Saint-Denis.

Visite libre

Samedi 10h-12h, 14h-18h

Visite commentée

Samedi 11h-12h

Inscription : 07 82 60 03 15, artsethistoire@gmail.com

Osmothèque

36, rue du Parc-de-Clagny
78000 Versailles
01 39 55 46 99
www.osmotheque.fr

Visitez l'unique conservatoire dédié aux parfums disparus et apprenez à distinguer les parfums de la fin du XIX^e siècle aux années 1970... La parfumerie moderne est née en France au XIX^e siècle et les Journées européennes du patrimoine sont l'occasion de mettre en lumière ce patrimoine olfactif, encore peu connu.

Visite commentée

Samedi 10h-17h



Classé ou inscrit au titre des monuments historiques

Ouverture exceptionnelle



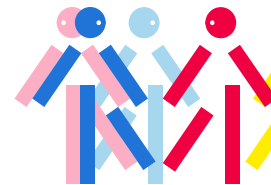
Première participation



Accès aux personnes à mobilité réduite
totale ou partielle



Activité(s) jeune public



LES INSOLITES

Tout le programme sur journeesdupatrimoine.fr

Restaurant Fournaise

Île des Impressionnistes
3, rue du Bac 78400 Chatou

Restaurant guinguette, la maison Fournaise est un haut-lieu de la peinture impressionniste. Renoir, Manet, Caillebotte, Monet, Degas... s'y retrouvent et recouvrent les murs d'étonnantes caricatures sociales et engagées. Au premier étage du restaurant, le "salon des caricatures" témoigne encore aujourd'hui de l'émulation artistique et des débats passionnés qui ont animé les lieux.

Visite commentée du salon des caricatures

Dimanche 11h-11h

Visite commentée sur l'histoire de la maison Fournaise

Dimanche 14h-15h

Appartement témoin de la cité-jardins

12, avenue Alexandre-Maistrasse
92150 Suresnes



Après six mois de travaux pour rénovation, l'appartement témoin ouvre ses portes. Plongez dans l'atmosphère des années 1930 et découvrez quels aménagements les architectes avaient conçu pour les habitants de la cité-jardins.

Visite libre et animations par une troupe de théâtre

Samedi et dimanche 14h-18h

Crayères des Montquartiers

5, chemin des Montquartiers
Accès par le 141, avenue de
Verdun
92130 Issy-les-Moulineaux
01 41 23 87 00, www.issy.com

Exploitées à l'origine pour la fabrication de la chaux et du "blanc de Meudon", ces impressionnantes galeries voûtées étagées sur plusieurs niveaux servent à présent d'espaces de réception.

Visite libre

Samedi et dimanche 11h-15h

Visite commentée sur l'histoire et l'usage des crayères

Samedi et dimanche 11h-12h

Ateliers de restauration du musée de l'Air et de l'Espace

Avenue de la Deuxième-Division-Blindée 93440 Dugny
01 49 92 70 38
www.museeairespace.fr

Venez admirer les avions qui ont fait l'histoire avant qu'ils ne rejoignent les collections du musée. Découvrez les méthodes de conservation, de restauration, d'entoilage et de menuiserie... ainsi que les chantiers en cours.

Visite libre

Samedi et dimanche 10h30-12h30, 13h-17h



Classé ou inscrit au titre des monuments historiques

Ouverture exceptionnelle



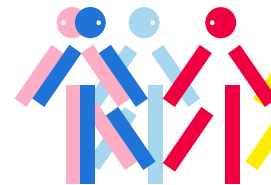
Première participation



Accès aux personnes à mobilité réduite
totale ou partielle



Activité(s) jeune public



LES INSOLITES

Tout le programme sur journeesdupatrimoine.fr

Espaces d'Abraxas

Place des Fédérés
93160 Noisy-le-Grand



Lieu de tournage de nombreuses dystopies à l'avenir menacé (Brazil, Hunger Games, Trepalium...), les espaces d'Abraxas ont pourtant été conçus comme un espace de vivre ensemble et d'utopie sociale et architecturale.

Exposition "Monumental habitat"

Samedi 15h-21h30

Visite commentée sur les traces d'une utopie

Samedi 15h30-16h, 16h30-17h, 17h30-18h, 18h30-19h

Inscription : 01 43 04 51 55

Son et lumière

Samedi 21h30-22h

École municipale des arts

12, ter chemin de l'Île-Fanac
94340 Joinville-le-Pont
01 48 89 31 63
www.ville-joinville-le-pont.fr

Cette construction est représentative de l'architecture de la fin du XIX^e siècle, avec ses tourelles aux toits prolongés. L'école est installée dans l'ancienne guinguette "Chez Julien", décrite par Émile Zola, située sur l'île Fanac, remarquable par son caractère pittoresque et préservée de toute circulation.

Visite libre

Samedi 9h-12h, 14h-16h30

Escape game

"L'Enquête du M"

Cette année, L'Enquête du M revient avec un format inédit : sur le modèle d'un escape game, les joueurs devront résoudre une mystérieuse énigme en 120 minutes, au cœur d'une incroyable collection de matériel roulant. Une nouvelle façon inventive et ludique de découvrir le patrimoine de la RATP.

Samedi et dimanche 10h-17h

Inscription sur internet

La Briqueterie

17, rue Robert-Degert
94400 Vitry-sur-Seine
01 46 86 17 61
www.alabriqueterie.com

La briqueterie, actuel centre de développement chorégraphique du Val-de-Marne, renoue aujourd'hui avec ses origines et propose aux visiteurs deux ateliers de création de briques en terre cuite. Découvrez également les spectacles et visites organisés dans le cadre des Journées européennes du patrimoine.

Atelier de fabrication de briques

Samedi 11h-13h, 15h30-17h30

Inscription : 01 46 86 17 61, accueil@alabriqueterie.com



Classé ou inscrit au titre des monuments historiques
Ouverture exceptionnelle



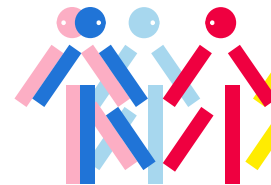
Première participation



Accès aux personnes à mobilité réduite
totale ou partielle



Activité(s) jeune public



LES INSOLITES

Tout le programme sur journeesdupatrimoine.fr

Site de géothermie

Rue des Réfugniks
94000 Créteil



Aujourd'hui, c'est une première en France, les énergies renouvelables constituent 54 % des sources de chaleur de Créteil, dont 32 % issus de l'incinération des déchets et 22 % issus de la géothermie, qui transporte la chaleur sous forme d'eau chaude.

Visite commentée

Samedi 10h-11h

Inscription : sophie.henge@ville-creteil.fr

Cave dîmière

Centre de musiques actuelles

107, rue Paul-Vaillant-Couturier
95100 Argenteuil

01 39 96 03 30

www.argenteuil.fr

Cette cave de style gothique servait autrefois à entreposer le fruit de la dîme, un impôt perçu sous forme de barriques de vin. Dernière cave médiévale d'Argenteuil, elle accueille désormais des concerts de musique jazz et contemporaine.

Visite commentée

Samedi et dimanche 14h-18h

Grisy Code

95810 Grisy-les-Plâtres

www.grisycode.fr

Les habitants du village accueillent des œuvres d'art dans des espaces intimes et insolites. Une façon décomplexée et surprenante de découvrir l'art contemporain.

Circuit d'art actuel

Samedi 11h-19h et dimanche 10h-18h

Hôpital de 1841

Rue Bernard-Février

95500 Gonesse



La tradition hospitalière de Gonesse remonte au XIII^e siècle lorsque Pierre de Theilley, bailli du roi Philippe Auguste, fonde en 1208 l'hôtel-Dieu dont les vestiges sont encore visibles aujourd'hui. Deuxième grande étape de l'histoire de la construction de l'hôpital : un nouveau bâtiment et une chapelle sont édifiés en 1841. Encore aujourd'hui, l'hôpital fait l'objet de nouvelles constructions, faisant du site le condensé de huit siècles d'histoire de l'architecture hospitalière.

Exposition "Œuvres fragiles" : sauvegarde, conservation, restauration du patrimoine mobilier
Dimanche 14h-17h30

Visite commentée de l'exposition

Dimanche 14h-15h, 15h-16h, 16h-17h, 17h-17h30

Inscription : 01 34 45 97 58, slemire@mairie-gonesse.fr



Classé ou inscrit au titre des monuments historiques

Ouverture exceptionnelle

① Première participation



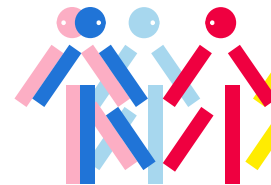
Accès aux personnes à mobilité réduite
totale ou partielle



Activité(s) jeune public

Journées européennes du patrimoine
17 & 18 septembre 2016

LES INSOLITES



Tout le programme sur journeesdupatrimoine.fr

Les Journées européennes du patrimoine sont organisées par le ministère de la Culture et de la Communication - Direction générale des patrimoines.



Liberté • Égalité • Fraternité

RÉPUBLIQUE FRANÇAISE



Placées sous le patronnage du Conseil de l'Europe et de la Commission européenne, elles reçoivent le soutien des partenaires nationaux suivants :

Lidl - Crédit Agricole - Fondation d'Entreprise Michelin - Radio France - France Télévisions - Art&Décoration - RATP - Journée du transport public - Centre des monuments nationaux - Fondation du patrimoine - La Demeure historique - Vieilles Maisons Françaises - Conseil de l'Europe, Union européenne



COORDINATION RÉGIONALE

DIRECTION RÉGIONALE DES AFFAIRES CULTURELLES D'ÎLE-DE-FRANCE

47, rue Le Peletier - 75009 Paris
www.culturecommunication.gouv.fr/Regions/Drac-Ile-de-France