

PRINCIPES DE BASE :

Le pisé constitue une technique ancestrale qui utilise les ressources naturelles dont une terre crue « locale » faiblement argileuse (20 % maximum).

Le pisé est constitué de terre graveleuse, sablo-argileuse, de sables et graviers fins et grossiers.

Sa mise en œuvre se fait par compactage (damage) dans des coffrages ou banches munies d'écarteur.

Toute construction en pisé craint la pluie et l'humidité.

De fait, sa mise en œuvre nécessite une bonne protection par des toitures débordantes et une base maçonnée ; *l'expression architecturale résultante reste simple, caractéristique du secteur rural.*

Par ailleurs, la terre doit conserver ses caractéristiques hygrométriques et ne pas être enfermée entre des parois d'enduit et de panneaux étanches.

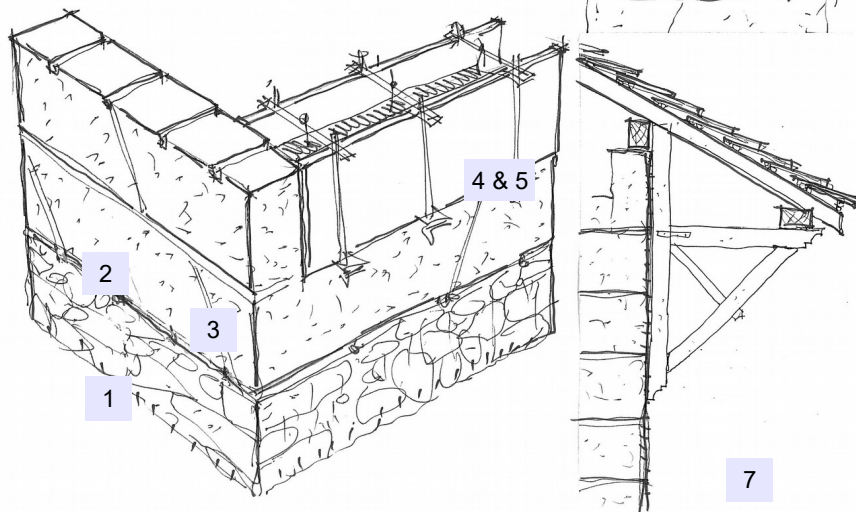
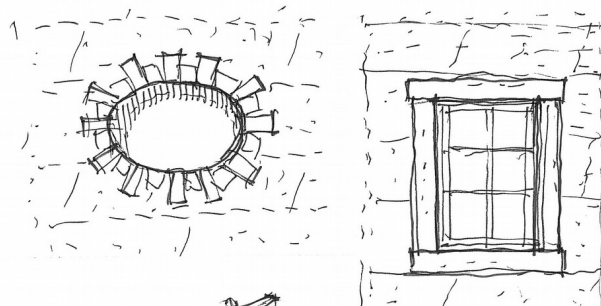
Dans l'avant-pays, la présence de molasse favorise l'usage de cette technique facile à mettre en œuvre et identifiée depuis le XIX^{ème} siècle.

SCHÉMA DE PRINCIPE

- 1 - Soubassement en pierre ou maçonnerie
- 2 - Mur porteur en pisé disposé en lit
- 3 - Bande de mortier de chaux de liaison
- 4 - Banche et/ou Coffrage
- 5 - Écarteur et lassonnier
- 6 - Enduit de finition et/ou badigeon
- 7 - larges avant-toits de protection contre l'eau



Architecture caractéristique de l'avant-pays savoyard et haut-savoyard avec façades sobres, baies limitées en taille avec encadrements en bois ou brique



Réparation des fissures au mortier de sable et chaux exclusivement ; vérification de l'état des socles, des infiltrations et fuites d'eau, etc

Enduit en couche peu épaisse à la chaux naturelle (5mm), y compris badigeon en décor.

Pour une expression contemporaine réussie, limiter l'ajout d'éléments en façade type balcon ou utiliser des parties préfabriquées pour de nouvelles baies. **Le pisé travaille en compression et non en traction.**

Ouvrages de référence : Le Pisé par les Cahiers de la construction traditionnelle par Jeannet, Pignal, Pollet et Scarato, guide des recommandations en Isère par CRAterre, Pisé Terre d'avenir, etc