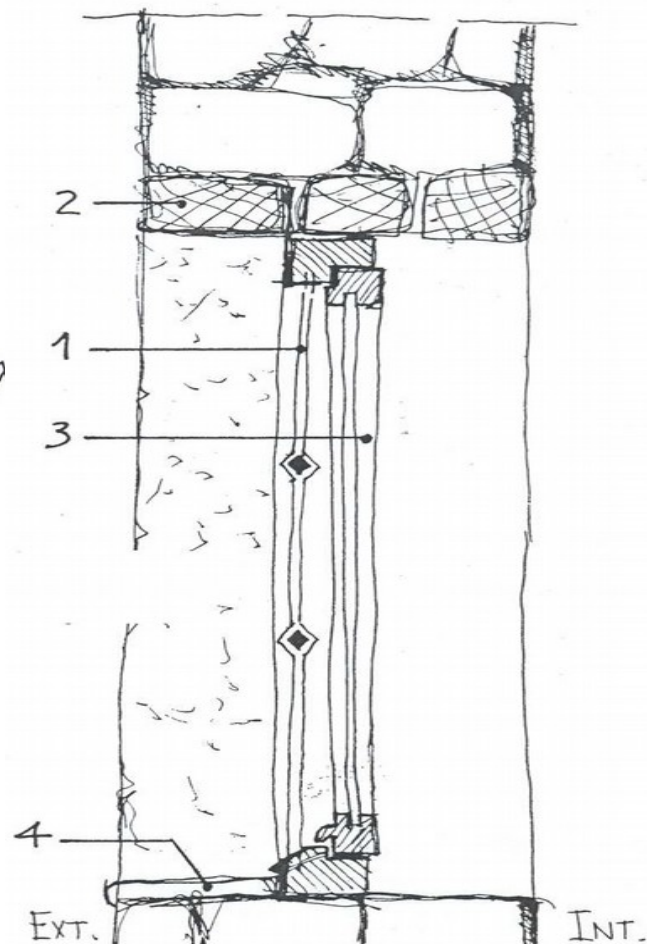
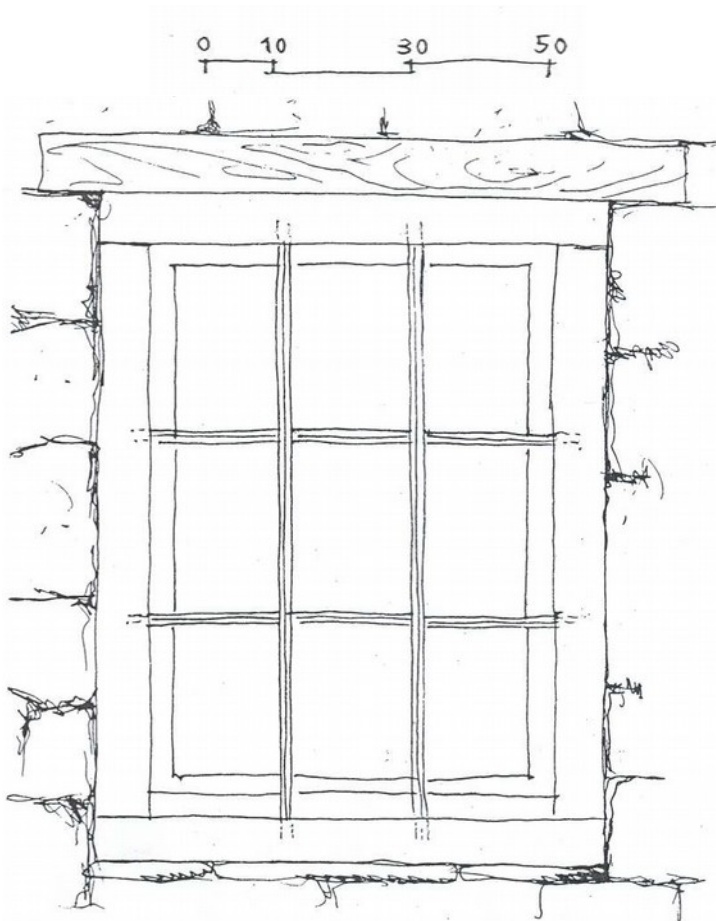
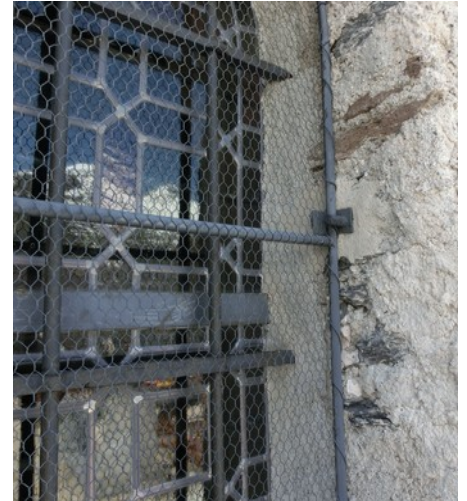


**SCHEMA DE PRINCIPE**

- 1 - Grille de protection fichée dans un cadre bois ou dans l'ébrasement maçonné
- 2 - Linteau bois supportant la maçonnerie
- 3 - Menuiserie bois à 1 vantail (pas de petits bois)
- 4 - Appui de type glacis en mortier ou lauze (pas d'appui béton saillant)

**TEINTE DU METAL :**  
Naturelle après brossage et traitement contre la rouille, neutralisateur de type « Rustol » ou équivalent



Solution adaptée au chalet d'alpage respectant les principes anciens de protection

Autre hypothèse : panneau amovible depuis l'extérieur avec cadenas

Ou encore vitrage sécurit (SP10, etc) dans cadre renforcé