

La porte de grange caractérise le bâti rural et agro-pastoral ; elle constitue un élément d'identification de la fonction d'origine qu'il convient de conserver ou ré-interpréter.

Elle offre des potentialités de transformation en raison de sa grande dimension, de vitrage possible mais induit des contraintes de niveaux, (plancher à décaler ou de demi-niveau).

Le dessin et l'esprit de la menuiserie participent aux caractéristiques typologiques du bâtiment et à sa composition.

Portes de grange transformées

SCHEMA DE PRINCIPE

1 - Porte traditionnelle de grange en bois à planches sur traverses (Maurienne)

2 - Porte de grange à cadre et panneaux, accès central pouvant être transformée en porte de garage (cadre basculant motorisé)

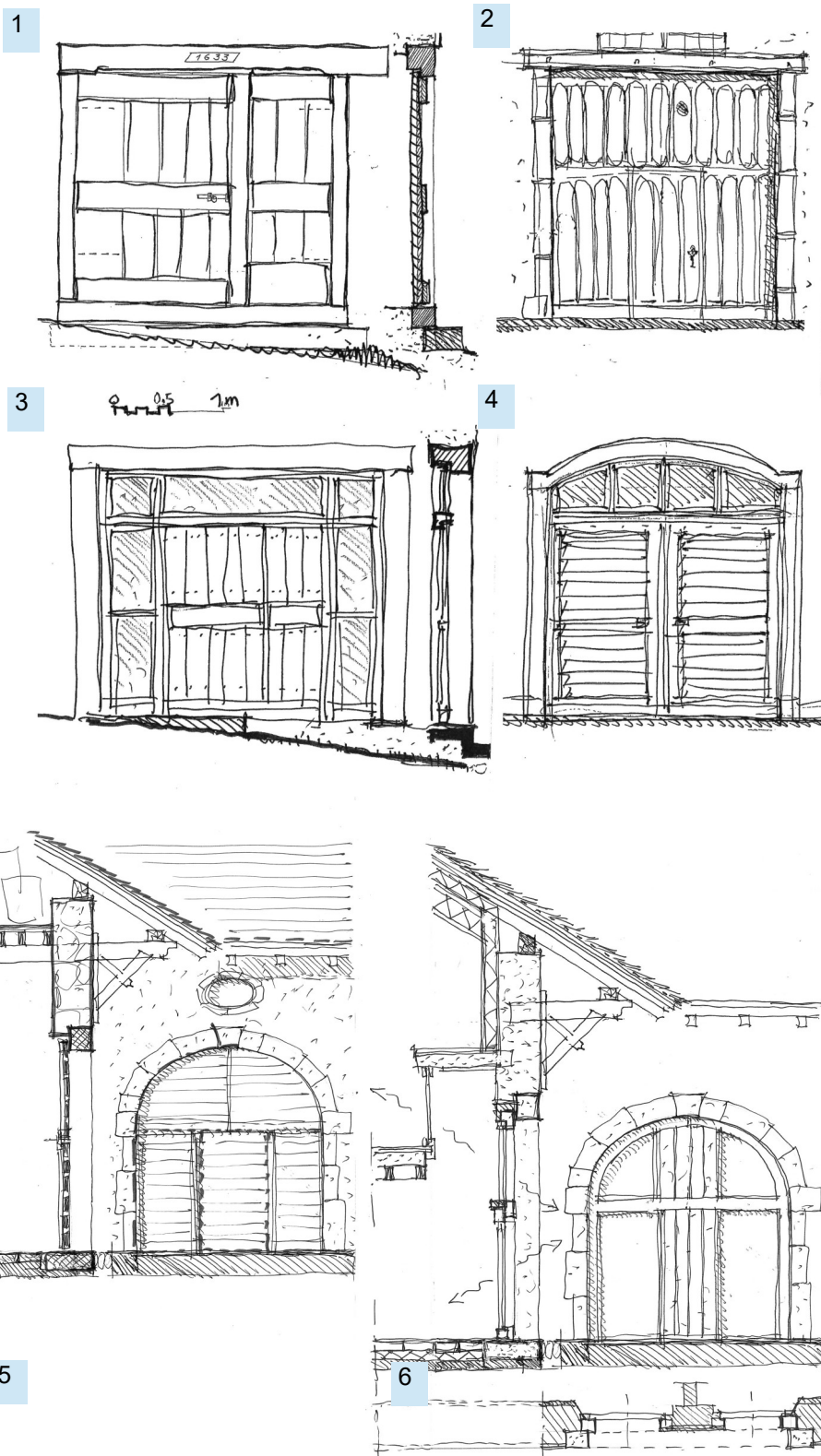
3 - Menuiserie neuve en bois (local) en tableau ou feuillure type vitrine avec partie centrale opaque et périmétrie vitrée

4 - Porte cintrée à 2 vantaux avec lames en clin et imposte vitrée (pouvant être motorisée)

5 - Porte de grange : état des lieux avec imposte indépendante de la porte d'accès

6 - Composition à 3 panneaux sans aucun bouchage en maçonnerie nuisant à la composition; éviter les vantaux asymétriques

Version projet permettant de desservir deux logements par un sas avec plancher en retrait ; noter le principe de la mezzanine.



Conservation dimensionnelle de l'ancienne porte de grange

Menuiserie en bois sur cadre structurant pour respecter l'esprit général

Pas de volet roulant extérieur ; dispositif non conforme