

# QUAND LES ARCHIVES PASSENT À TABLE

Une sélection de documents conservés  
aux Archives départementales de La Réunion

*Sélection : Lise Di Pietro, Corinne Hivanhoé*

*Mise en forme : Damien Vaisse*

Estimation par approximation des productions annuelles de  
 La Paroisse S. Benoît.

Café.

Depuis dix ans environ la Paroisse S. Benoît donne dans les Meilleures années  
 qui n'arrivent que tous les Trois ans apeuprés, huit à dix mille Balles de  
 Café, et on peut compter année moyenne sur huit mille Balles l'année.  
 a été extraordinaire. il a été fourni au moins de Mille Balles, Mais cette  
 année il n'y en aura pas Sept. on doit s'attendre avoir environ un Million  
 Nos Noctes, par l'avantage que broient le Bois noir de faire fleurir les  
 Cafetiers dans les Vieilles Terres et dans les Bas, où elles éprouvent  
 moins de Mortalité que dans les hautes, où elles donnent beaucoup plus,  
 et je crois qu'on peut ajouter, que le Café des cafetiers en vieilles Terres  
 et dans les Bas, est supérieur à celui que donnent les Cafetiers en Terres  
 Nouvelle et dans les hautes.

Pour que cette augmentation de Noctes de Café ait lieu, il faut  
 nécessairement une augmentation de Bas, et point d'ouragan comme  
 nous en sommes dépourvus depuis 20. ans.

## Estimation par approximation des productions annuelles de la paroisse Saint-Benoît – 1792

Fonds Joseph Hubert, 4 J 64



Archives  
 départementales  
 de La Réunion

PATRIMOINE DÉPARTEMENTAL



**Charrette remplie de cannes à sucre tirée par  
des chevaux – Dessin d' Hippolyte Charles  
Napoléon Mortier de Trévisé – 1861**

*Fonds Mortier de Trévisé, 40 FI 73*



**Archives  
départementales  
de La Réunion**

**PATRIMOINE DÉPARTEMENTAL**

# CULTIVER



**Jam-malac – Aquarelle de Caroline Viard – 1848**

*Fonds Caroline Viard, 8 FI 1/4*



Archives  
départementales  
de La Réunion

PATRIMOINE DÉPARTEMENTAL

# CULTIVER



**Six variétés de piment (*Capsicum*) –  
Lithographie d'Antoine Roussin – 1861-1868**

*Album de La Réunion, 98 FI 2/10*



Archives  
départementales  
de La Réunion

PATRIMOINE DÉPARTEMENTAL

# CULTIVER



## Coupe de la canne à sucre – 1960

*Fonds de la Préfecture de La Réunion, 93 FI 40*



Archives  
départementales  
de La Réunion

PATRIMOINE DÉPARTEMENTAL

# CULTIVER



**Planches de semis à l'école d'agriculture de Saint-Joseph** *Fonds de la Préfecture de La Réunion, 93 FI 78*



Archives  
départementales  
de La Réunion

PATRIMOINE DÉPARTEMENTAL

# CULTIVER



## Triage de la vanille à Sainte-Anne

*Fonds de la Préfecture de La Réunion, 93 FI 43*



Archives  
départementales  
de La Réunion

PATRIMOINE DÉPARTEMENTAL





**Un jardin dans le lotissement SIDR aux Camélias -  
Photographie de Jean Colbe – 1962**

*Fonds Jean Colbe, 116 FI 466/16*



**Archives  
départementales  
de La Réunion**

**PATRIMOINE DÉPARTEMENTAL**



**Le Piton des Neiges vu de la Rivière des Pluies –  
Lithographie d'Antoine Roussin – 1859**

*Album de La Réunion, 97 FI 2/29*



Archives  
départementales  
de La Réunion

PATRIMOINE DÉPARTEMENTAL

# ÉLEVER



**Poulailler dans les dépendances de la propriété de  
Montgaillard de la famille de Tourris-Morange –  
1890-1900** *Fonds de Tourris-Morange, 84 FI 1/17*



Archives  
départementales  
de La Réunion

PATRIMOINE DÉPARTEMENTAL

# ÉLEVER



**Femmes dans un poulailler – 1890-1900**

*Fonds de Tourris-Morange, 84 FI 4/39*



Archives  
départementales  
de La Réunion

PATRIMOINE DÉPARTEMENTAL

# ÉLEVER



## Gardiens de bœufs à Cilaos – 1890-1900

*Fonds de Tourris-Morange, 84 FI 2/32*



Archives  
départementales  
de La Réunion

PATRIMOINE DÉPARTEMENTAL

# ÉLEVER



**Anna Labarthe dans la cour de la maison de famille  
à Saint-Denis – 1902-1906** *Fonds Labarthe, 101 FI 60*



Archives  
départementales  
de La Réunion  
PATRIMOINE DÉPARTEMENTAL

# ÉLEVER



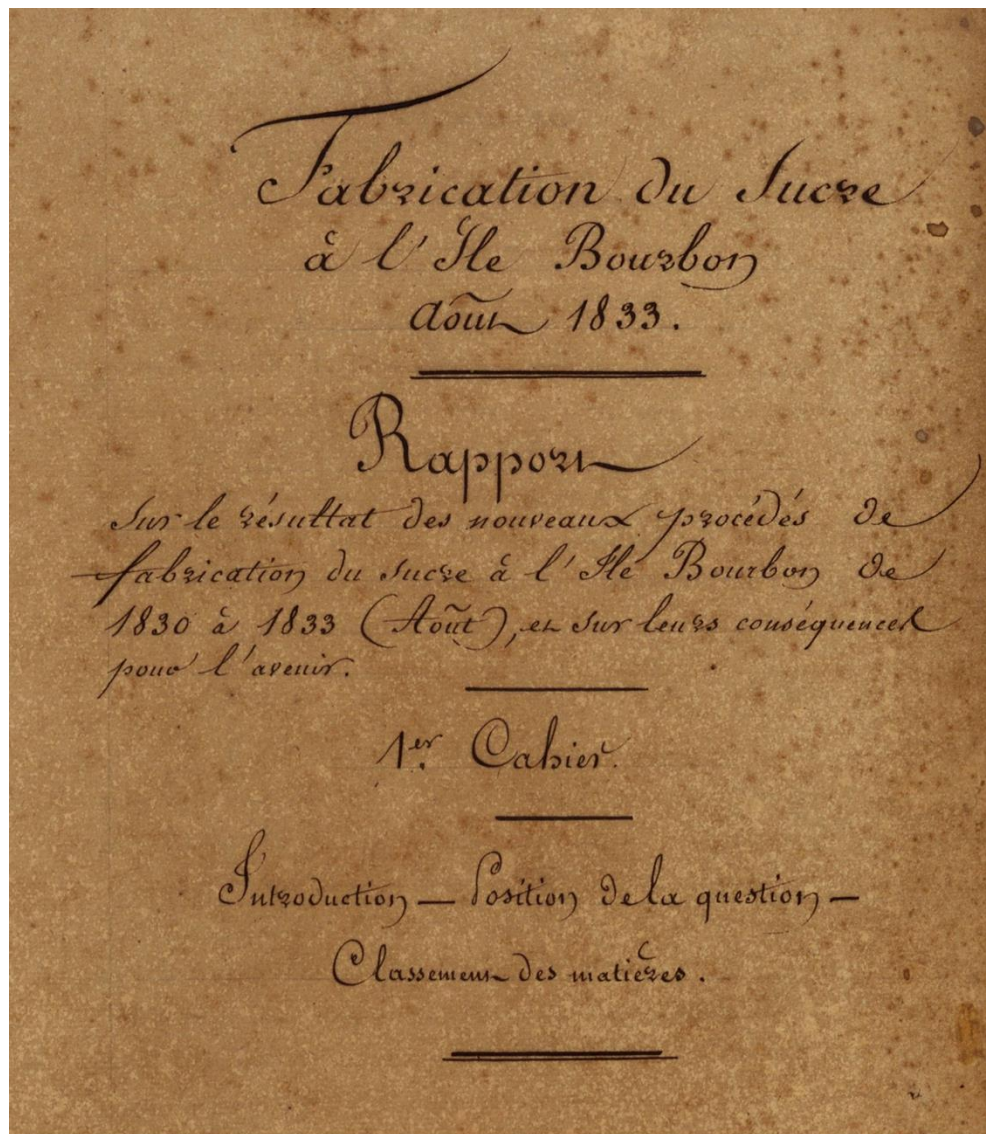
**Truie et porcelets – 1960**

*Fonds de la Préfecture de La Réunion, 93 FI 81*



**Archives  
départementales  
de La Réunion**

PATRIMOINE DÉPARTEMENTAL



## Rapport sur les nouveaux procédés de fabrication du sucre à l'île Bourbon – 1833

Fonds Joseph Wetzell, 5 J 7





# MODIFIER



**L'abattoir de Saint-Denis au Barachois pris du Pont  
du Chemin de Fer après le cyclone du 21-22 mars  
1904 – Carte postale** *Collection de cartes postales, 5 FI 16/155*



Archives  
départementales  
de La Réunion  
PATRIMOINE DÉPARTEMENTAL



**Vue intérieure de l'usine SOREG (Société réunionnaise des eaux gazeuses) – Photographie de Jean Colbe – 1959**

*Fonds Jean Colbe, 116 FI 165/6*



**Archives  
départementales  
de La Réunion**

PATRIMOINE DÉPARTEMENTAL

# MODIFIER



## *Déchargement des cannes à sucre – 1960*

*Fonds de la Préfecture de La Réunion, 93 FI 51*



**Archives  
départementales  
de La Réunion**

**PATRIMOINE DÉPARTEMENTAL**

# MODIFIER



**Cuves à sucre à l'usine sucrière de la Mare à Sainte-Marie – 1960**

*Fonds de la Préfecture de La Réunion, 93 FI 23*



**Archives  
départementales  
de La Réunion**

**PATRIMOINE DÉPARTEMENTAL**

MODIFIER



**Inauguration de l'abattoir de Saint-Denis au Bas de la Rivière – Photographie de Jean Colbe – 1963**

*Fonds Jean Colbe, 116 FI 714*



**Archives  
départementales  
de La Réunion**

PATRIMOINE DÉPARTEMENTAL

# MODIFIER



**Biscuiterie - Boulangerie - Pâtisserie Sorbe rue  
Labourdonnais à Saint-Denis : l'atelier de fabrication  
– Photographie de Jean Colbe – 1966**

*Fonds Jean Colbe, 116 FI 1068/1*



**Archives  
départementales  
de La Réunion**  
PATRIMOINE DÉPARTEMENTAL

## SURVEILLANCE DES TRANSPORTS MARITIMES ET AERIENS

Pendant les vols de vers blancs du 1er Novembre 90 au 31 Janvier 91.

### RESUME

Suite aux problèmes rencontrés entre Maurice et la Réunion en Décembre 1989 liés à la présence d'insectes indésirables sur les bateaux circulant dans les 2 sens, un protocole d'accord visant à empêcher la véhiculation des hannetons et scarabées a été signé le 19 Octobre 1990 à PORT-LOUIS.

Ce protocole se traduit par l'application de mesures particulières pour les transports maritimes et aériens : contrôles - certification - traitements si nécessaire.

Au cours de la campagne, au Port :

- 48 navires ont été contrôlés au départ, dont deux ont nécessité des traitements (présence de hannetons).
- 53 navires ont été contrôlés à l'arrivée au Port.

à Gillot :

**Surveillance des transports maritimes et aériens pendant les vols de vers blancs – Compte rendu d'exécution de la Fédération départementale des groupements de défense contre les ennemis des cultures (FDGDEC) – 1990-1991**

*Fonds du Conseil départemental, 35 PA 6*



## OBJECTIF : LUTTE CONTRE LES MOUCHES DES FRUITS A LA REUNION

Demande de financement présentée par le CIRAD/FLHOR-Réunion pour 1993.

### RAPPEL DES DONNEES DU PROBLEME

Les mouches des fruits représentent actuellement les ravageurs les plus importants pour de nombreuses espèces fruitières et maraîchères cultivées à la Réunion. Pour les seules cultures fruitières, on évalue à quelques 7 millions de FF le coût annuel cumulé des méthodes de lutte actuellement pratiquées contre ces ravageurs et des pertes qui subsistent malgré celles-ci.

Les trois espèces nuisibles aux cultures fruitières appartiennent au genre *Ceratitis* ; ce sont :

- *C. catovirii*, seulement présente aux Mascareignes et aux Seychelles, où elle commet peu de dégâts,

- *C. capitata*, la mouche méditerranéenne des fruits, surtout importante dans les zones basses de l'Ouest,

- *C. rosa*, la mouche du Natal, qui est de loin l'espèce la plus dangereuse économiquement. Présente dans presque toute l'île (jusqu'à 1500 m d'altitude), elle s'attaque à une trentaine d'espèces fruitières dont la majorité des espèces cultivées (pêches, manguiers, agrumes, litchis...).

Quatre autres espèces causent des dégâts importants sur certaines cultures maraîchères : *Bactrocera cucurbitae*, *Bactrocera demmerezi* et *Dacus ciliatus* sur Cucurbitacées, *Trirhithromyia cyanescens* sur Solanées.

**Lutte contre la mouche des fruits : demande de financement présentée par le Centre de coopération internationale en recherche agronomique pour le développement (CIRAD) – 1993**

Fonds du Conseil départemental, 35 PA 4



Archives  
départementales  
de La Réunion

PATRIMOINE DÉPARTEMENTAL



# ACHETER



**Kiosque « Plantes aromatiques, tapiocas, sucres »  
sur le stand de La Réunion à l'exposition universelle  
de 1900 à Paris** *Album de l'exposition universelle, 107 F1 8*



Archives  
départementales  
de La Réunion

PATRIMOINE DÉPARTEMENTAL

# ACHETER



**Kiosque « Conserves de fruits tropicaux, cafés, condiments » sur le stand de La Réunion à l'exposition universelle de 1900 à Paris**

*Album de l'exposition universelle, 107 FI 12*



**Archives  
départementales  
de La Réunion**

PATRIMOINE DÉPARTEMENTAL

# ACHETER



**Marchand de légumes au marché de Saint-Denis rue  
Maréchal Leclerc – Photographie de Jean Colbe –  
1950-1955** *Fonds Jean Colbe, 116 FI 10/10*



# ACHETER



**Boutique de cocos, eau de coco – Photographie de  
Jean Colbe – 1950-1955**

*Fonds Jean Colbe, 116 FI 10/44*



Archives  
départementales  
de La Réunion

PATRIMOINE DÉPARTEMENTAL

# ACHETER



**Vue intérieure du petit marché à Saint-Denis – 1960**

*Fonds de la Préfecture, 93 FI 93*



**Archives  
départementales  
de La Réunion**

**PATRIMOINE DÉPARTEMENTAL**

ACHETER



**Publicité pour la bière Dodo des Brasseries de Bourbon - Photographie de Jean Colbe – 1963**

*Fonds Jean Colbe, 116 FI 706/1*



Archives  
départementales  
de La Réunion

PATRIMOINE DÉPARTEMENTAL

# ACHETER



**Boutiques et magasin Prisunic rue Maréchal Leclerc  
à Saint-Denis – Photographie de Jean Colbe – 1961**

*Fonds Jean Colbe, 116 FI 381/3*



**Archives  
départementales  
de La Réunion**  
PATRIMOINE DÉPARTEMENTAL

# ACHETER



**Inauguration du premier supermarché rue Jean Chatel à Saint-Denis – Photographie de Jean Colbe – 1963**

*Fonds Jean Colbe, 116 FI 706/1*



**Archives  
départementales  
de La Réunion**

**PATRIMOINE DÉPARTEMENTAL**



# MANGER



**Le boucan. Cases des Noirs – Lithographie  
d'Antoine Roussin – 1849**

*Souvenir de l'île de La Réunion, 99 FI 134*



**Archives  
départementales  
de La Réunion**

PATRIMOINE DÉPARTEMENTAL

# MANGER



Lors d'une excursion au volcan, dîner dans la  
caverne Lataniers – Dessin d' Hippolyte Charles  
Napoléon Mortier de Trévise – 1861

Fonds Mortier de Trévise, 40 FI 104



Archives  
départementales  
de La Réunion

PATRIMOINE DÉPARTEMENTAL

# MANGER



## Repas à Cilaos – 1890-1900

*Fonds de Tourris-Morange, 84 FI 2/11*



Archives  
départementales  
de La Réunion

PATRIMOINE DÉPARTEMENTAL

# MANGER



## Repas sous une varangue – 1890-1900

*Fonds de Tourris-Morange, 84 FI 4/64*



Archives  
départementales  
de La Réunion

PATRIMOINE DÉPARTEMENTAL

# MANGER



## Pique-nique à Saint-Gilles – 1920-1930

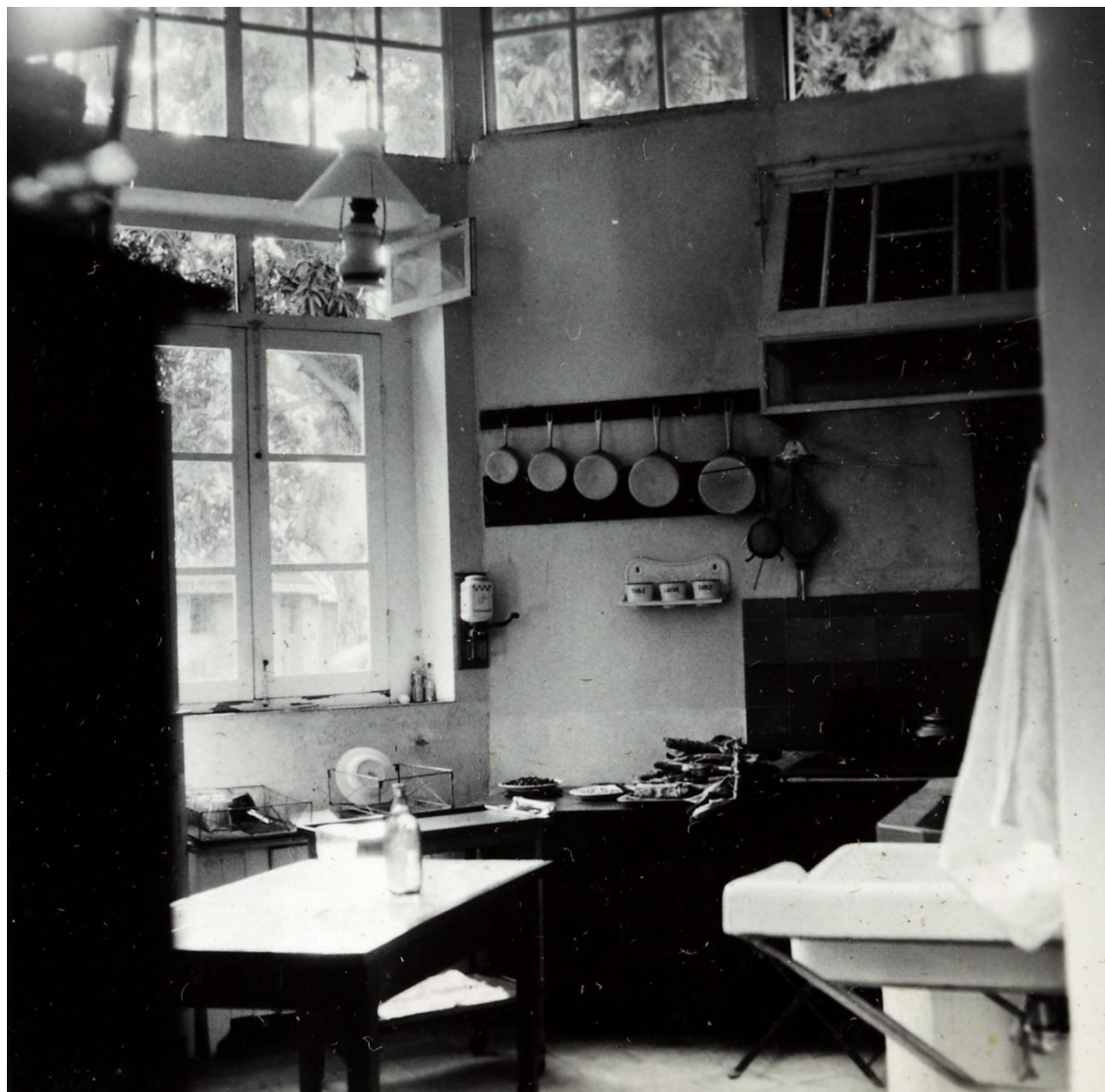
*Fonds de Tourris-Morange, 84 FI 5/92*



Archives  
départementales  
de La Réunion

PATRIMOINE DÉPARTEMENTAL

# MANGER



**La cuisine de la propriété de Montgaillard de la famille de Tourris-Morange – 1930-1940**

*Fonds de Tourris-Morange, 84 FI 6/81*



**Archives  
départementales  
de La Réunion**

**PATRIMOINE DÉPARTEMENTAL**

# MANGER



**Déjeuner à bord du bateau *Pierre Loti* –  
Photographie de Jean Colbe – 1954**

*Fonds Jean Colbe, 116 FI 10/23*



Archives  
départementales  
de La Réunion

PATRIMOINE DÉPARTEMENTAL

# MANGER



**Femme en train de manger – Photographie de Jean Colbe – 1950**

*Fonds Jean Colbe, 116 FI 28/29*



Archives  
départementales  
de La Réunion

PATRIMOINE DÉPARTEMENTAL



# MANGER



**Repas de mariage – Photographie de Jean Colbe –  
1957**

*Fonds Jean Colbe, 116 FI 62/11*



**Archives  
départementales  
de La Réunion**

**PATRIMOINE DÉPARTEMENTAL**

# MANGER



**Le préfet Diffenbacher visite la cantine du centre de formation de Saint-François à Saint-Denis – Photographie de Jean Colbe – 1965**

*Fonds Jean Colbe, 116 FI 28/29*



**Archives  
départementales  
de La Réunion**

**PATRIMOINE DÉPARTEMENTAL**

