

Ministère de la culture et de la communication

Concours externe et interne de technicien(ne) d'art

Métiers : Végétaux ;
Spécialité : Végétaux

SESSION 2014

Epreuve orale d'admissibilité n°1 d'histoire de l'art

Une épreuve orale qui se divise en deux parties :

- **1) une interrogation sur un programme d'histoire de l'art, lié au métier**, dont le coefficient est fixé à 1 (*préparation : vingt minutes ; durée : vingt minutes*) ;
- **2) une interrogation sur les techniques du métier**, dont le coefficient est fixé à 2 (*préparation : vingt minutes ; durée : vingt minutes*) ;

SUJET n° 3

A l'aide du dossier iconographique qui vous a été remis, classez les différents documents en fonction des époques dans l'histoire de l'art des jardins. Expliquez et commentez ces documents ainsi que la structure de ces jardins.

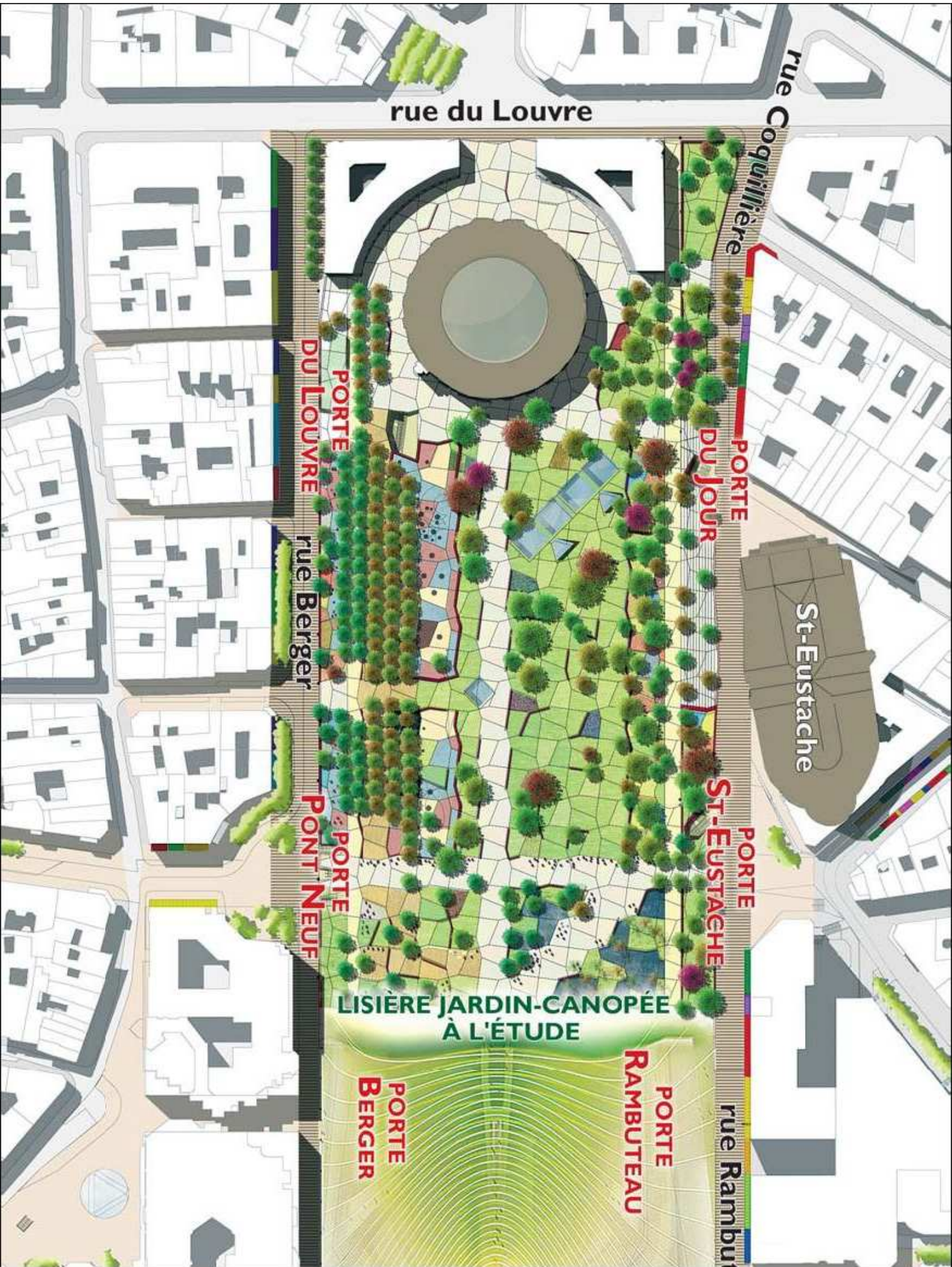
NE RIEN INSCRIRE SUR LE SUJET ET SUR LE DOSSIER ICONOGRAPHIQUE SVP
MERCI

Cartographie du jardin en 2010



Cartographie du jardin **demain**





rue du Louvre

rue Coquillière

PORTE DU LOUVRE

PORTE DU JOUR

rue Berger

St-Eustache

PORTE PONT NEUF

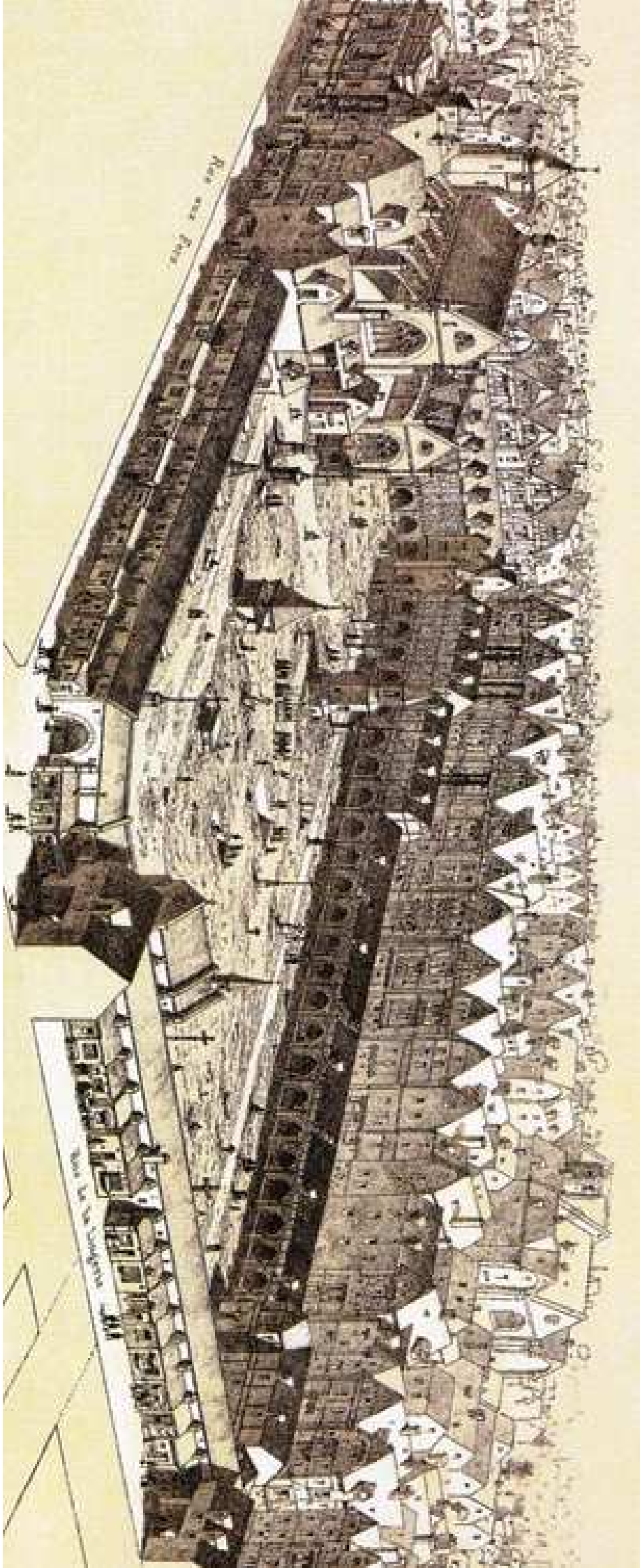
PORTE ST-EUSTACHE

LISIÈRE JARDIN-CANOPÉE À L'ÉTUDE

PORTE BERGER

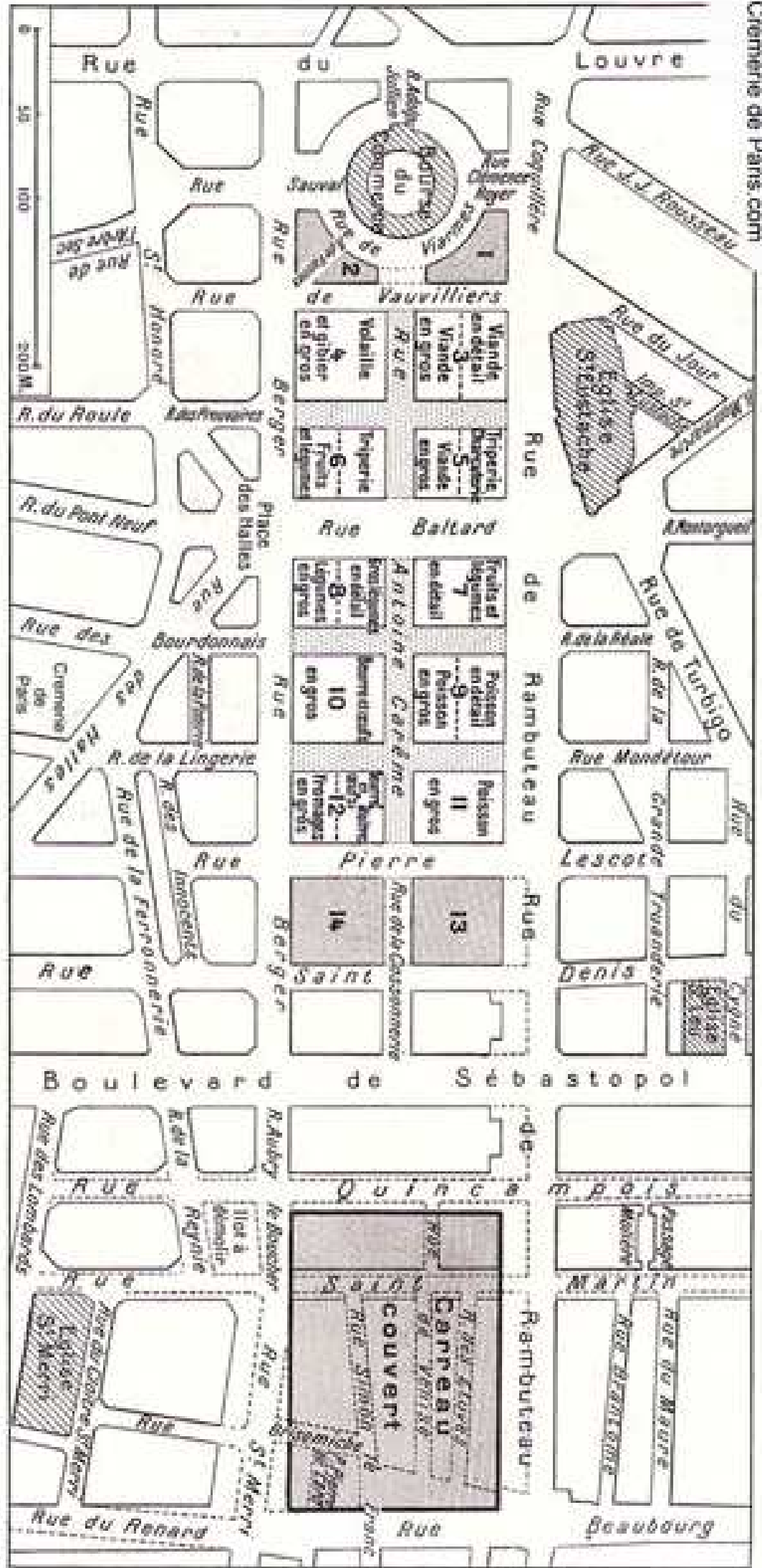
PORTE RAMBUTEAU

rue Rambouillet



View from the East

View from the West



Projet d'agrandissement des Halles centrales de Paris soumis au conseil municipal par le préfet de la Seine.

Le planifié ci-dessus représente les pavillons en le cas où seraient à construire ; le pointillé clair indique les portions de murs conservés. On a figuré en trait continu les murs pour les murs à démolir. Les pavillons en le cas où seraient à construire ; le pointillé clair indique les portions de murs conservés. On a figuré en trait continu les murs pour les murs à démolir. Les pavillons à démolir, d'autre part la limite amovible de certains murs ou parties de murs dont on prévoit l'abaissement.

