

# Ministère de la culture

**Concours interne pour l'accès au corps de chef de travaux d'art du ministère de la Culture dans la branche professionnelle « restauration et conservation préventive » et dans le domaine d'activité « textile »**

**Session 2024**

**Épreuve orale d'admissibilité : histoire de l'art et des techniques**

**Epreuve orale d'histoire de l'art et des techniques** composée d'une ou plusieurs questions correspondant à la branche professionnelle et au domaine d'activité.

L'épreuve consiste en un exposé de cinq minutes suivi d'un échange. Chaque question peut être accompagnée d'un ou plusieurs documents. Chaque document ne peut excéder une page.

(Durées : préparation : vingt (20) minutes, oral : quinze (15) minutes, dont cinq (5) minutes maximum de présentation ; coefficient 2.)

## **À LIRE ATTENTIVEMENT AVANT DE TRAITER LE SUJET**

- Vérifier que le sujet comporte l'ensemble des pages et signaler toute anomalie au surveillant.
- L'usage de la calculatrice, d'un dictionnaire ou de tout autre document est interdit.

## **SUJET n°5 :**

En vous aidant des œuvres sélectionnées, reproduites ci-après, vous présenterez dans le délai imparti un exposé consacré aux :

« Mobilier et tissus d'ameublement sous le règne de Louis XV »



Chaise à la reine bois laqué aux sculptures et moulures rehaussées de dorure.  
Fond à coussin, garnitures pouvant être d'origine, couverture en velours de soie.  
(Château de Versailles)



**Éléments de tenture, satin broché chenille et soie, dessin à mosaïque**

Lampas broché, fond satin de 8. Satin broché chenille et soie, dessin à mosaïque : feuilles de chêne et laurier, pampres de vigne et petites grappes de raisin. L'ensemble est composé de 59 éléments.

Fabriqué et livré en 1772, par la fabrique lyonnaise de Charton.

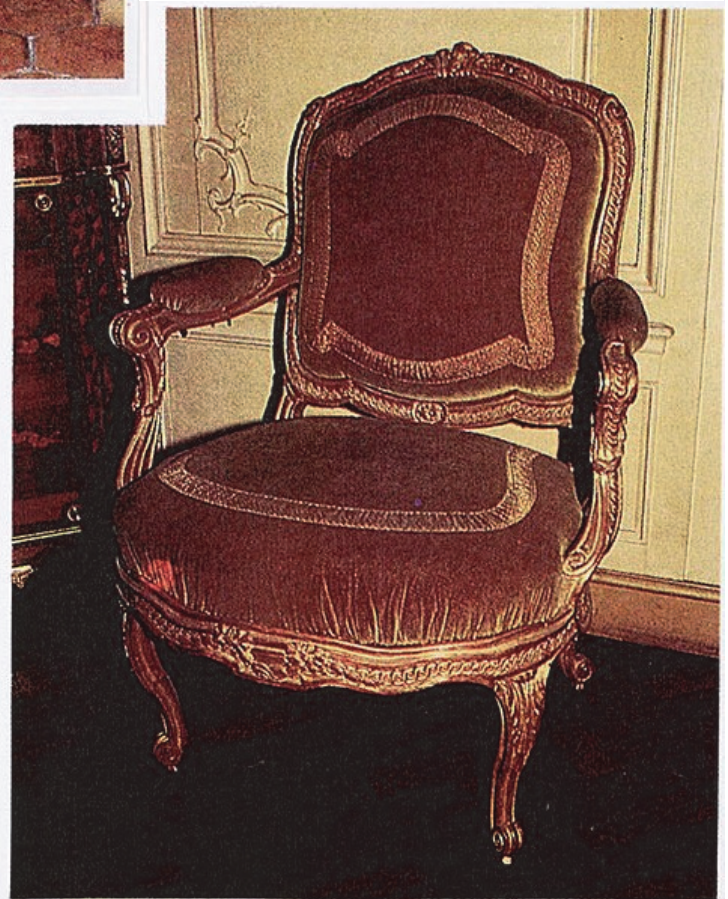
Employé en 1773 pour le meuble d'hiver de la Chambre de la comtesse d'Artois à Versailles.

Puis en 1791, pour la Chambre de Madame Elisabeth à Fontainebleau

Mobilier national / Numéro d'inventaire : GMMP-1657-001



Fauteuil à la reine bois peint, garnitures du XIX<sup>e</sup> siècle, couvert de damas qui pourrait être attribué à TILLARD.



A droite, fauteuil à la reine à châssis, bois doré couvert de velours et avec application de galon. Victoria and Albert Muséum, Londres

# Ministère de la culture

## Concours interne pour l'accès au corps de chef de travaux d'art du ministère de la Culture dans la branche professionnelle « restauration et conservation préventive » et dans le domaine d'activité « textile »

Session 2024

### Épreuve orale d'admissibilité : histoire de l'art et des techniques

**Epreuve orale d'histoire de l'art et des techniques** composée d'une ou plusieurs questions correspondant à la branche professionnelle et au domaine d'activité.

L'épreuve consiste en un exposé de cinq minutes suivi d'un échange. Chaque question peut être accompagnée d'un ou plusieurs documents. Chaque document ne peut excéder une page.

(Durées : préparation : vingt (20) minutes, oral : quinze (15) minutes, dont cinq (5) minutes maximum de présentation ; coefficient 2.)

#### À LIRE ATTENTIVEMENT AVANT DE TRAITER LE SUJET

- Vérifier que le sujet comporte l'ensemble des pages et signaler toute anomalie au surveillant.
- L'usage de la calculatrice, d'un dictionnaire ou de tout autre document est interdit.

#### SUJET n°6 :

En vous aidant des œuvres sélectionnées, reproduites ci-après, vous présenterez dans le délai imparti un exposé consacré aux :

« Grandes Tentures de la Renaissance »

Raphaël (Urbino, 1483 - Rome, 1520)

**La pêche miraculeuse**

Vers 1515-1516

Aquarelle sur papier, carton de  
tapisserie

320 cm x 390 cm

Londres, Victoria & Albert Museum





D'après Bernard VAN ORLEY (Bruxelles, vers 1488 - Bruxelles, 1541), atelier de Guillaume DERMOYEN  
**Le mois de mars ou La chasse au bélier ou La chasse au faucon, de la Tenture des Chasses de Maximilien**  
Bruxelles, vers 1531

Tapisserie, laine, soie, argent et or.

H. : 445 cm x L. : 756 cm ; Longueur : 756 cm

Département des Objets d'art / inv. N° : OA 7314



Antoine CARON (Beauvais, 1521 - Paris, 1599, auteur du modèle) ; manufacture du faubourg Saint-Marcel

**Le colosse de Rhodes de la Tenture de l'Histoire d'Artémise**

Tissage par les ateliers du faubourg Saint-Marcel à Paris à partir de 1607

Dimensions : H : 4,87 m x L : 6,57

Tapisserie de Basse-lice, laine, soie, fil d'or, fil d'argent

Mobilier national, GMTT-12-004

# Ministère de la culture

## Concours interne pour l'accès au corps de chef de travaux d'art du ministère de la Culture dans la branche professionnelle « restauration et conservation préventive » et dans le domaine d'activité « textile »

Session 2024

### Épreuve orale d'admissibilité : histoire de l'art et des techniques

**Epreuve orale d'histoire de l'art et des techniques** composée d'une ou plusieurs questions correspondant à la branche professionnelle et au domaine d'activité.

L'épreuve consiste en un exposé de cinq minutes suivi d'un échange. Chaque question peut être accompagnée d'un ou plusieurs documents. Chaque document ne peut excéder une page.

(Durées : préparation : vingt (20) minutes, oral : quinze (15) minutes, dont cinq (5) minutes maximum de présentation ; coefficient 2.)

#### À LIRE ATTENTIVEMENT AVANT DE TRAITER LE SUJET

- Vérifier que le sujet comporte l'ensemble des pages et signaler toute anomalie au surveillant.
- L'usage de la calculatrice, d'un dictionnaire ou de tout autre document est interdit.

#### SUJET n°7 :

En vous aidant des œuvres sélectionnées, reproduites ci-après, vous présenterez dans le délai imparti un exposé consacré aux :

« Modèles pour la Savonnerie sous l'Empire et la Restauration »



Partie centrale du tapis de la salle du trône des Tuileries,  
D'après Jean-Démsthène DUGOURC, 1822  
Manufacture de la Savonnerie  
10.07 x 4.6 m  
Mobilier national en dépôt au Musée du Louvre



Tapis ras  
D'après un modèle de Charles PERCIER pour la salle du trône aux Tuileries de 1807  
Manufacture des Gobelins, 1971  
Mobilier national

Tapis velours

D'après Jacques-Louis  
LA HAMAYDE DE  
SAINT-ANGE,

1<sup>er</sup> quart du XIX<sup>ème</sup> siècle

Manufacture de la  
Savonnerie

8.04 x 6.75 m



# Ministère de la culture

## Concours interne pour l'accès au corps de chef de travaux d'art du ministère de la Culture dans la branche professionnelle « restauration et conservation préventive » et dans le domaine d'activité « textile »

Session 2024

### Épreuve orale d'admissibilité : histoire de l'art et des techniques

**Epreuve orale d'histoire de l'art et des techniques** composée d'une ou plusieurs questions correspondant à la branche professionnelle et au domaine d'activité.

L'épreuve consiste en un exposé de cinq minutes suivi d'un échange. Chaque question peut être accompagnée d'un ou plusieurs documents. Chaque document ne peut excéder une page.

(Durées : préparation : vingt (20) minutes, oral : quinze (15) minutes, dont cinq (5) minutes maximum de présentation ; coefficient 2.)

#### À LIRE ATTENTIVEMENT AVANT DE TRAITER LE SUJET

- Vérifier que le sujet comporte l'ensemble des pages et signaler toute anomalie au surveillant.
- L'usage de la calculatrice, d'un dictionnaire ou de tout autre document est interdit.

#### SUJET n°8 :

En vous aidant des œuvres sélectionnées, reproduites ci-après, vous présenterez dans le délai imparti un exposé consacré aux :

« Décors de soieries du Premier au Second Empire »



Théâtre impérial du château de Fontainebleau  
détail d'un rideau de scène  
Architecte Hector LEFUEL, 1857



Chambre de l'empereur au château de Fontainebleau  
Architectes PERCIER et FONTAINE, 1808  
Velours d'après Camille PERNON, 1802



Elément de Tenture de la Chambre à coucher de l'empereur à Saint Cloud  
Attribué à MATHEVON et BOUVARD, 1855  
4,30 x 0,81 m  
Mobilier national



Elément de Tenture de la chambre de Charles X aux Tuileries,

D'après Grand Frères, 1817-1819

3,85 x 1,05 m

Musée du Louvre

# Ministère de la culture

**Concours interne pour l'accès au corps de chef de travaux d'art du ministère de la Culture dans la branche professionnelle « restauration et conservation préventive » et dans le domaine d'activité « textile »**

**Session 2024**

**Épreuve orale d'admissibilité : histoire de l'art et des techniques**

**Epreuve orale d'histoire de l'art et des techniques** composée d'une ou plusieurs questions correspondant à la branche professionnelle et au domaine d'activité.

L'épreuve consiste en un exposé de cinq minutes suivi d'un échange. Chaque question peut être accompagnée d'un ou plusieurs documents. Chaque document ne peut excéder une page.

(Durées : préparation : vingt (20) minutes, oral : quinze (15) minutes, dont cinq (5) minutes maximum de présentation ; coefficient 2.)

## **À LIRE ATTENTIVEMENT AVANT DE TRAITER LE SUJET**

- Vérifier que le sujet comporte l'ensemble des pages et signaler toute anomalie au surveillant.
- L'usage de la calculatrice, d'un dictionnaire ou de tout autre document est interdit.

## **SUJET n°9 :**

En vous aidant des œuvres sélectionnées, reproduites ci-après, vous présenterez dans le délai imparti un exposé consacré au :

« Renouveau de la tapisserie : Jean LURÇAT (1892-1932) et Jean PICART LE DOUX (1902-1982) »



A. DECAUX, Jean LURCAT

**Les illusions d'Icare**

1941

Dimensions (L × l × h) : 188 × 69 × 79 cm

Siège / Causeuse (bois, laine, textile)

Collections du Mobilier national / GMT -13765-000



Jean PICART LE DOUX

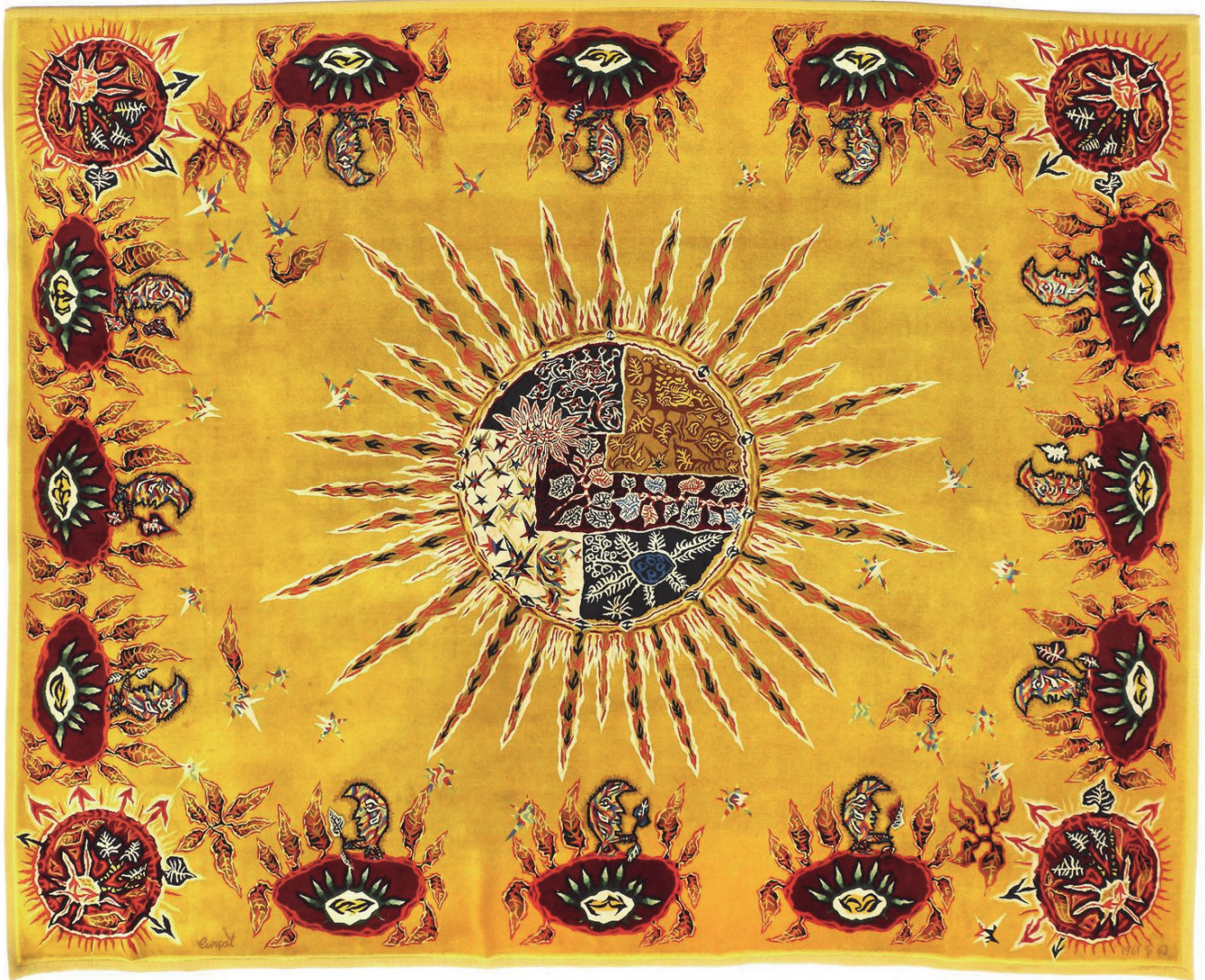
**Orphée**

2e moitié du XXe, (1956-1989)

Dimensions (L x l x h) : 2,91 x 0 x 2,02 m

Tapiserie de lice

Collections du Mobilier national / GMTT-1111-000



Jean LURÇAT  
Manufacture de la Savonnerie  
**Soleil du Japon**  
1963  
Laine, tapis velours  
Dimensions (L × l × h) : 4,14 × 0x 5,08  
Collections du Mobilier national / GOB-1502-000