

# Ministère de la culture

*Concours externe de chef de travaux d'art, branche professionnelle « création contemporaine », domaine d'activité « bois »*

SESSION 2016

**Mercredi 6 septembre 2017**

## **Épreuve pratique d'admission**

La phase d'admission comporte une épreuve pratique (...) consistant en la conception ou le commentaire d'un projet de création, ou d'un projet de restauration et de conservation préventive, ou d'un projet de mise en valeur et présentation de collections, et des modalités de sa mise en œuvre, faisant appel à de hautes compétences techniques et artistiques.

Dans la branche professionnelle « création contemporaine », l'épreuve pratique porte pour chaque métier (...) sur le commentaire d'un objet : le candidat effectuera devant le jury la description des opérations de conception, réalisation de l'objet, l'analyse critique de ces travaux, une proposition argumentée des méthodes de traitement préconisées (...).

*(durée : 2 heures de préparation suivies de 1 heure d'oral (20 minutes d'exposé et 40 minutes de questions du jury) ; coefficient 5)*

### **À LIRE ATTENTIVEMENT AVANT DE TRAITER LE SUJET**

- L'usage d'un dictionnaire ou de tout autre document est interdit.

**Ce document comporte 5 pages au total :**

- Page de garde (1 page)
- Sujet (2 pages)
- Documents (2 pages) :
  - \* banc d'extérieur avec porte à faux (1 page)
  - \* banc d'intérieur avec borne wi-fi (1 page)

# Ministère de la culture

*Concours externe de chef de travaux d'art, branche professionnelle « création contemporaine », domaine d'activité « bois »*

SESSION 2016

**Mercredi 6 septembre 2017**

**Épreuve pratique d'admission**

## SUJET:

Le musée Rodin demande à votre institution de fabriquer quatorze bancs aux formes identiques :

- huit bancs seront placés à l'intérieur du musée (bois ou aspect bois impératif),
- six autres bancs dans les jardins (matériau(x) à proposer).

Les matériaux ne sont pas imposés mais doivent répondre aux contraintes de leur environnement et de leur utilisation. Les bancs doivent supporter le poids de 5 personnes.

Les bancs à l'intérieur du musée doivent posséder un deuxième pied qui aura pour fonction d'assurer la stabilité du banc et recevoir des fonctions technologiques (borne de rechargement et borne signalétique lumineuse).

Pour dissimuler les composants électroniques, vous devrez les intégrer dans des éléments prédéfinis et cotés.

Pour le jardin, les bancs seront totalement en porte à faux.

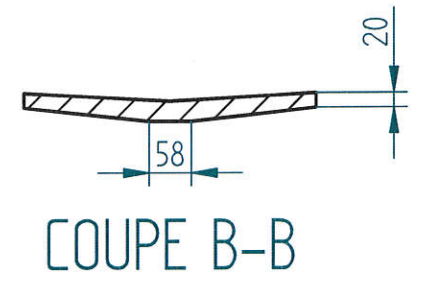
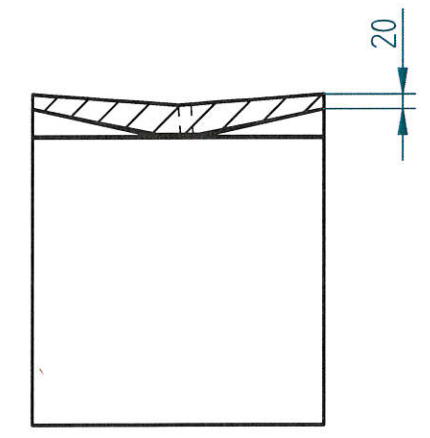
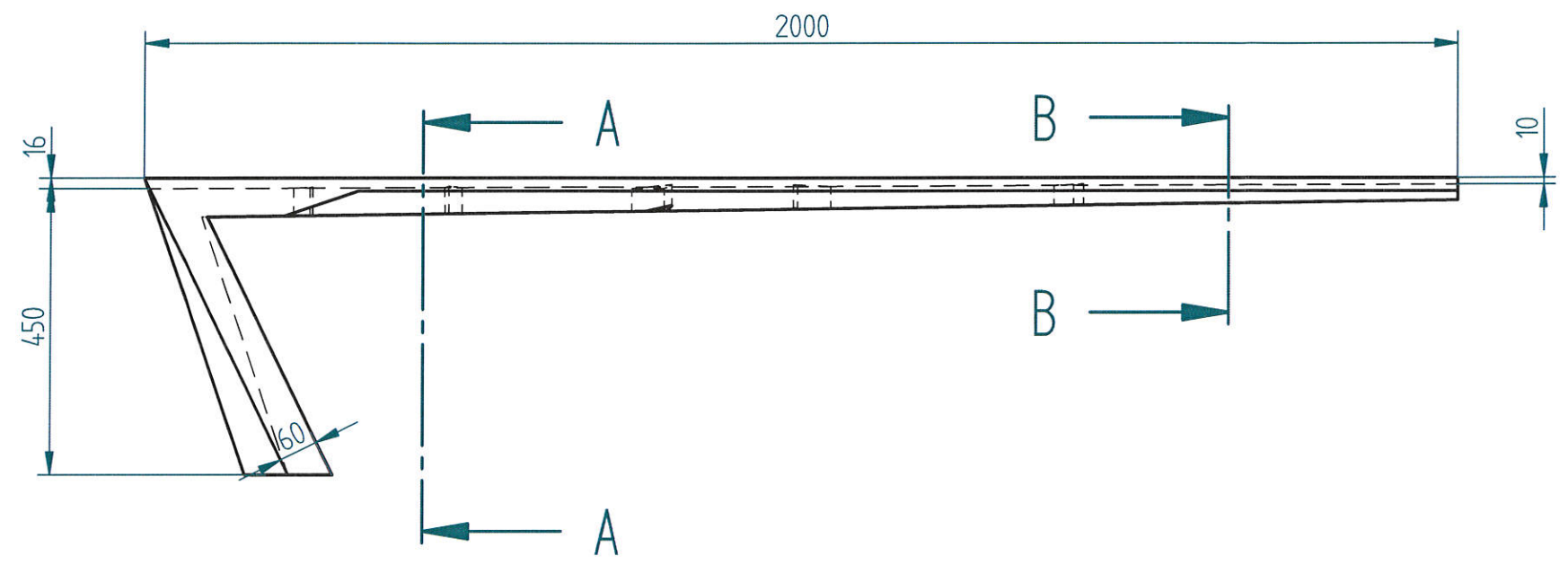
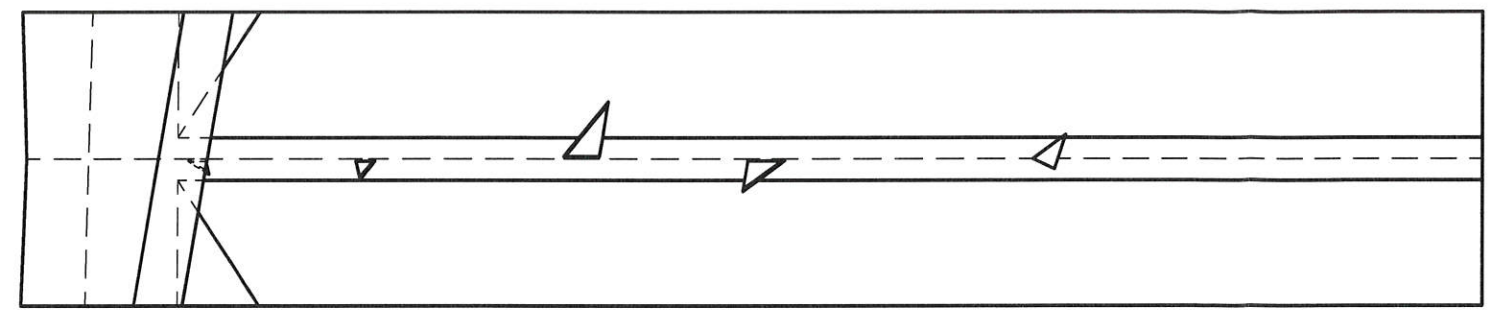
Vous avez à votre disposition un atelier équipé de machines conventionnelles (dégauchisseuse, scie à format, presse à plaquer, etc...) et d'une commande numérique 2D à découpe jet d'eau.

On vous demande de présenter au moins deux propositions techniques motivées pour chaque type de banc.

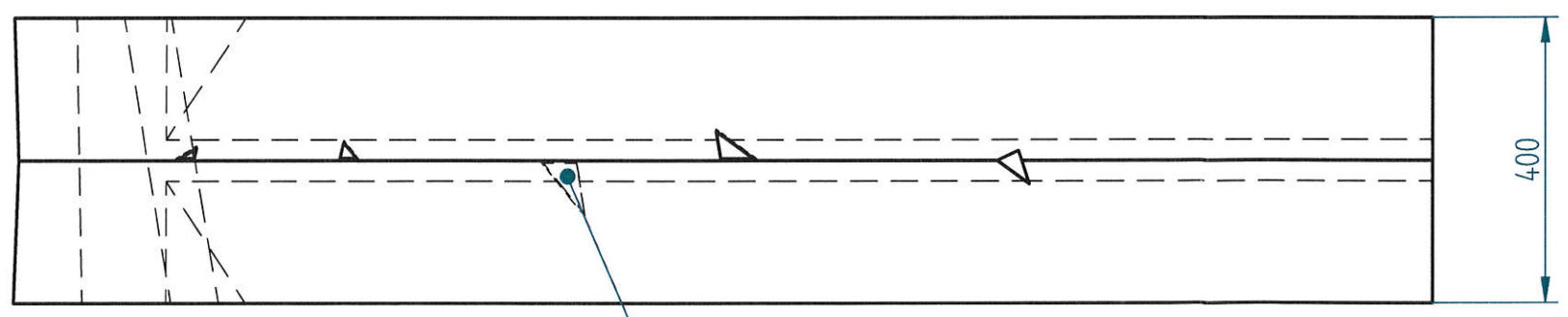
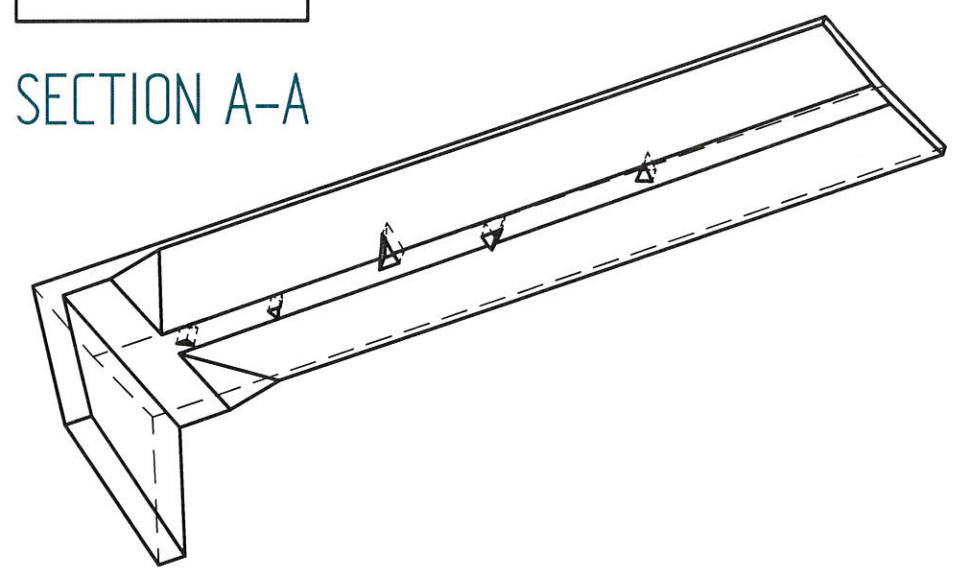
Vous devez, pour chacune d'entre elles :

- argumenter le(s) choix du(des) matériau(x) que vous avez retenu(s),
- préciser l'assemblage pied/assise,
- préciser et argumenter le choix de l'emplacement du second pied,
- préciser et argumenter le choix du processus de fabrication des éléments à rajouter (tronc de cône et cube lumineux),
- argumenter votre solution pour régler le porte à faux.

Vos propositions techniques devront être accompagnées de croquis explicatifs.



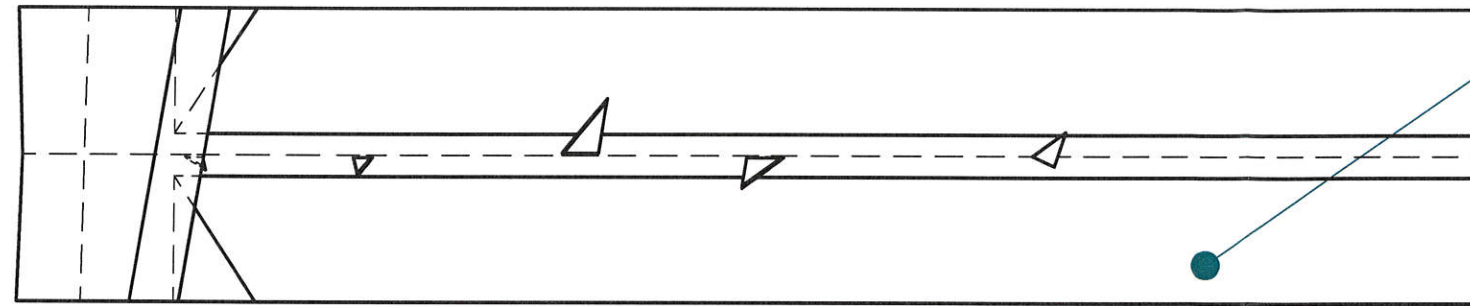
SECTION A-A



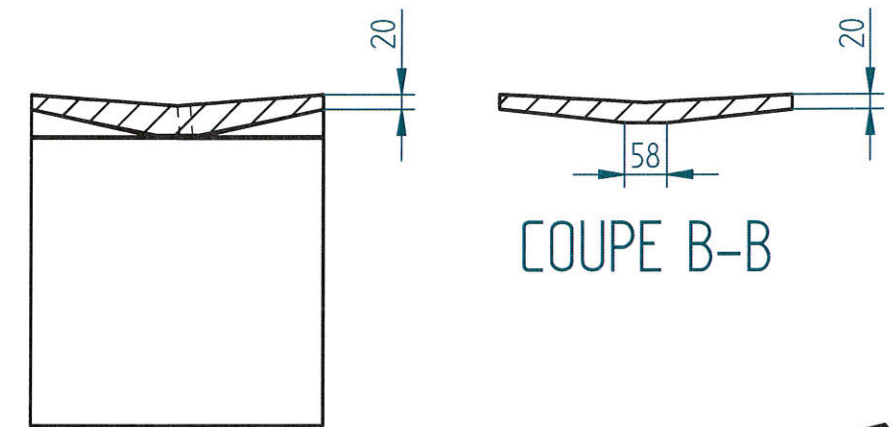
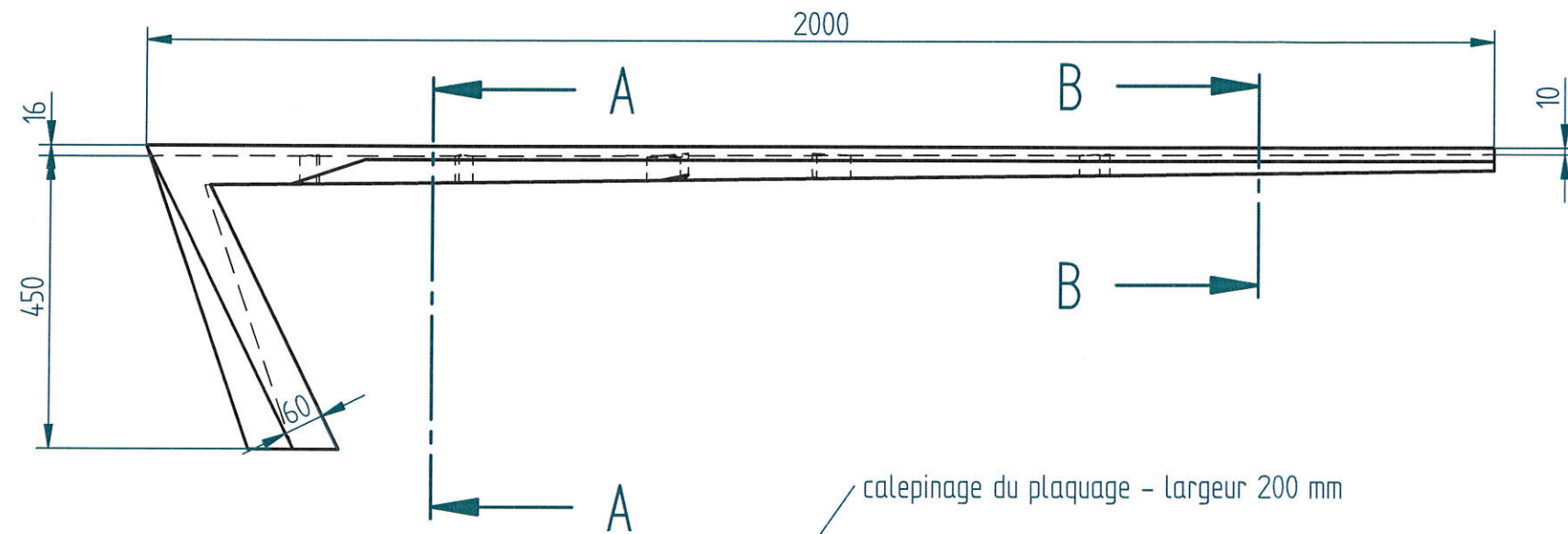
écoulement eaux de pluie  
perçage normal à la surface

Matière : à définir		Date : 20/06/2017	Dessiné par :
Echelle : 1/10	Feuille : 1	Titre : banc d'extérieur avec porte à faux	
		MUSEE RODIN	
Document n° : concours externe CTA création bois			Rév. : A

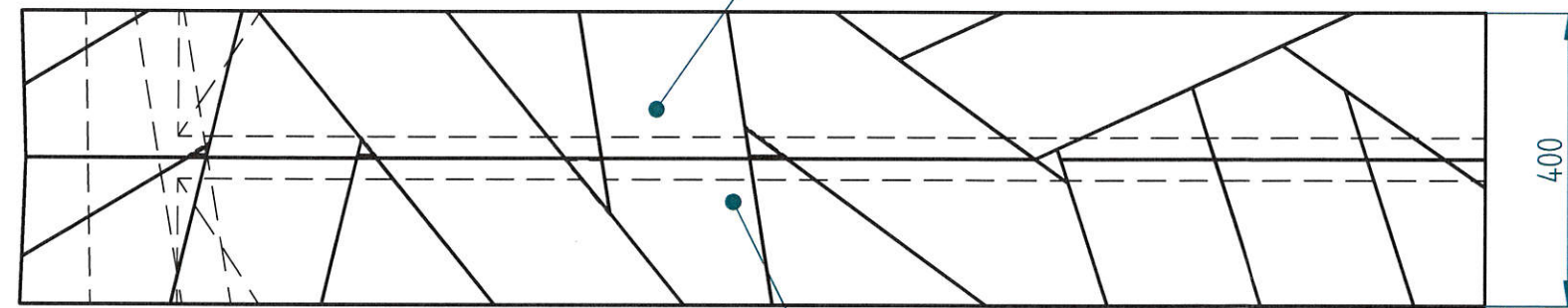




emplacement et forme du second pied à déterminer

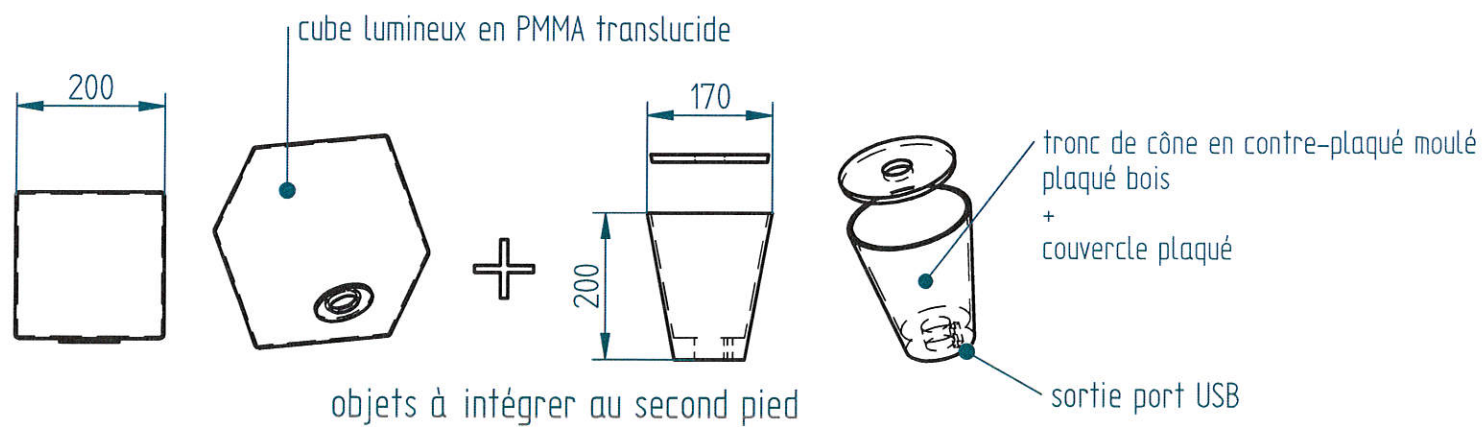


SECTION A-A



calepinage du plaquage - largeur 200 mm

perçage normal à la surface



cube lumineux en PMMA translucide

tronc de cône en contre-plaqué moulé  
plaqué bois  
+ couvercle plaqué

sortie port USB

objets à intégrer au second pied

Matière : bois ou aspect bois		Date : 20/06/2017	Dessiné par :
Echelle : 1/10	Feuille : 1	Titre : <b>banc d'intérieur avec borne WI-FI</b>	
		MUSEE RODIN	
Document n° : concours externe CTA création bois			Rév. : B