

# Ministère de la culture et de la communication

## *Concours interne de chef(fe) de travaux d'art*

Branche professionnelle : Restauration et conservation préventive ;

Domaine d'activité : Bois

SESSION 2014

**Mardi 3 février 2015**

### **Epreuve écrite d'admissibilité**

**Une épreuve écrite consistant en la rédaction d'un rapport de synthèse à partir d'un dossier et faisant appel à des connaissances relatives aux branches professionnelles.**

*(durée 4h ; coefficient 3)*

#### Avertissements :

- les feuilles de brouillon insérées dans les copies ne seront pas corrigées ;
- les candidats ne doivent pas joindre d'autres documents à leurs copies ;
- l'usage de la calculatrice, d'un dictionnaire ou de tout autre document est interdit ;
- avant de commencer, vérifiez que le sujet qui vous a été remis comporte toutes les questions ; signalez aux surveillants tout de suite les anomalies éventuelles (page manquante, page illisible...).

#### **Ce document comporte 28 pages au total :**

- Page de garde (1 page)
- Sujet (1 page)
- Sommaire du dossier technique (1 page)
- Dossier technique (25 pages)

# Ministère de la culture et de la communication

## *Concours interne de chef(fe) de travaux d'art*

Branche professionnelle : Restauration et conservation préventive ;

Domaine d'activité : Bois

SESSION 2014

**Mardi 3 février 2015**

### **Epreuve écrite d'admissibilité**

#### SUJET :

La gestion du château de La Motte-Tilly vient d'être confiée au Centre des monuments nationaux (CMN) suite à un legs. Il a toujours été habité par la même famille de collectionneurs depuis le XVIII<sup>ème</sup> siècle jusqu'à nos jours. Il est classé au titre des monuments historiques depuis 1955. Les collections ne sont pas classées.

Il est composé d'un ensemble de mobiliers hétérogènes du XVII<sup>ème</sup> au XX<sup>ème</sup> siècle.

Le CMN souhaite l'ouvrir au public. La majeure partie de l'édifice sera accessible en visite libre. Les pièces de mobilier les plus fragiles seront soit exposées mais protégées soit mises en réserves. Seul le rez-de-chaussée sera visitable.

Le CMN envisage son ouverture dans six mois.

Vous êtes le chef de travaux d'art responsable de la mise en œuvre de ce projet.

A partir des documents fournis et en fonction de l'état sanitaire des objets. Votre rapport devra comprendre :

- un constat d'état ;
- un diagnostic de l'état sanitaire des lieux et des objets ;
- des préconisations d'intervention et de conservation préventive ;
- une évaluation des moyens humains et matériels nécessaires ainsi que le recours éventuel à des prestataires extérieurs ;
- un calendrier d'intervention.

# Ministère de la culture et de la communication

## *Concours interne de chef(fe) de travaux d'art*

Branche professionnelle : Restauration et conservation préventive ;

Domaine d'activité : Bois

SESSION 2014

**Mardi 3 février 2015**

**Epreuve écrite d'admissibilité**

### SOMMAIRE DU DOSSIER TECHNIQUE

Annexe 1	Liste des œuvres à présenter	Page 4 à 24
Annexe 2	Plan du château de La Motte-Tilly	Page 25
Annexe 3	Vue aérienne du château de La Motte-Tilly	Page 26
Annexe 4	Plan du jardin	Page 27
Annexe 5	Calendrier 2015	Page 28

ANNEXE 1

Liste des œuvres



© AnticStore.Com | Antiquités Le Clos de Lutaine | Tous droits réservés.



© AnticStore.Com | Tous droits réservés.

*Vierge Noire*

Bois polychrome

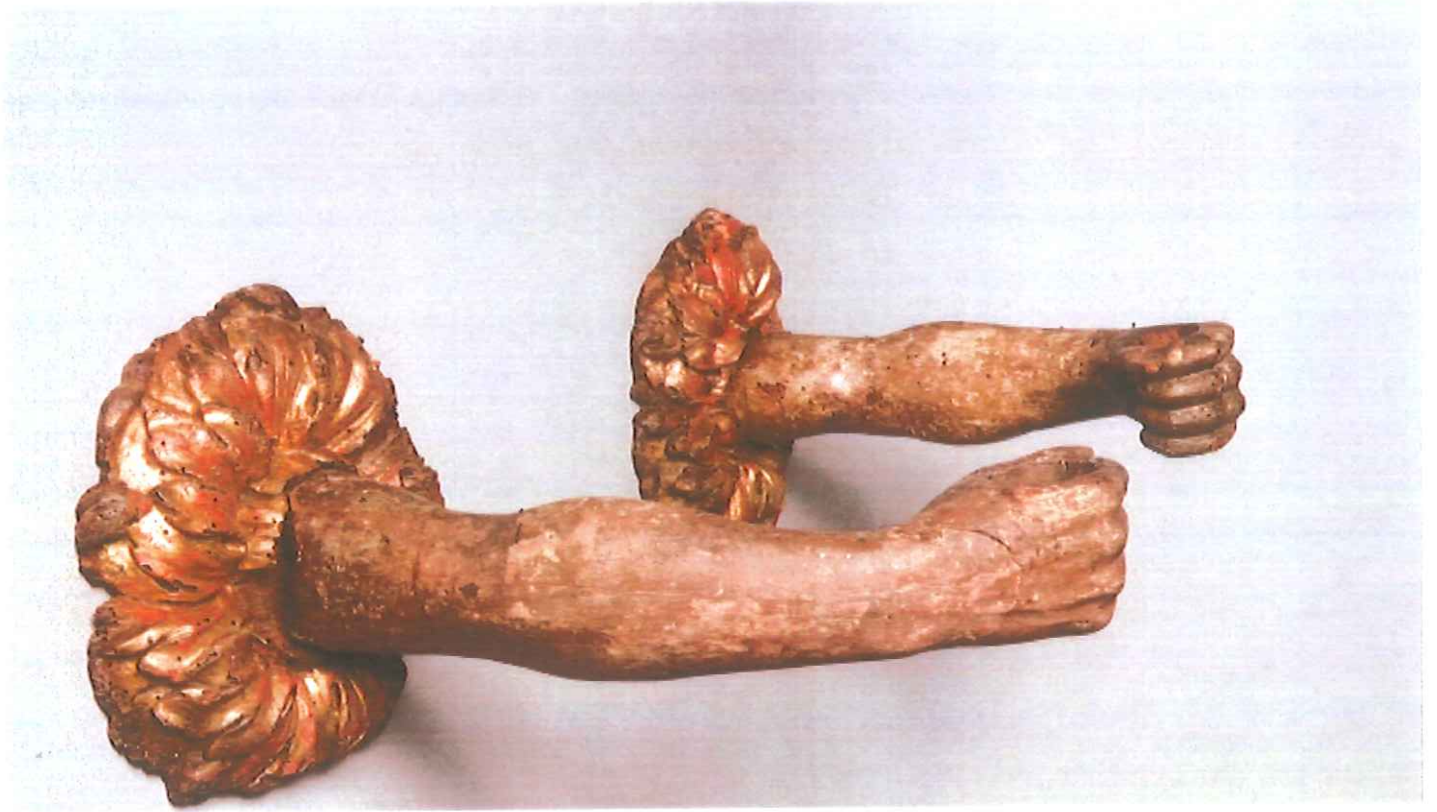
XIX<sup>ème</sup> siècle



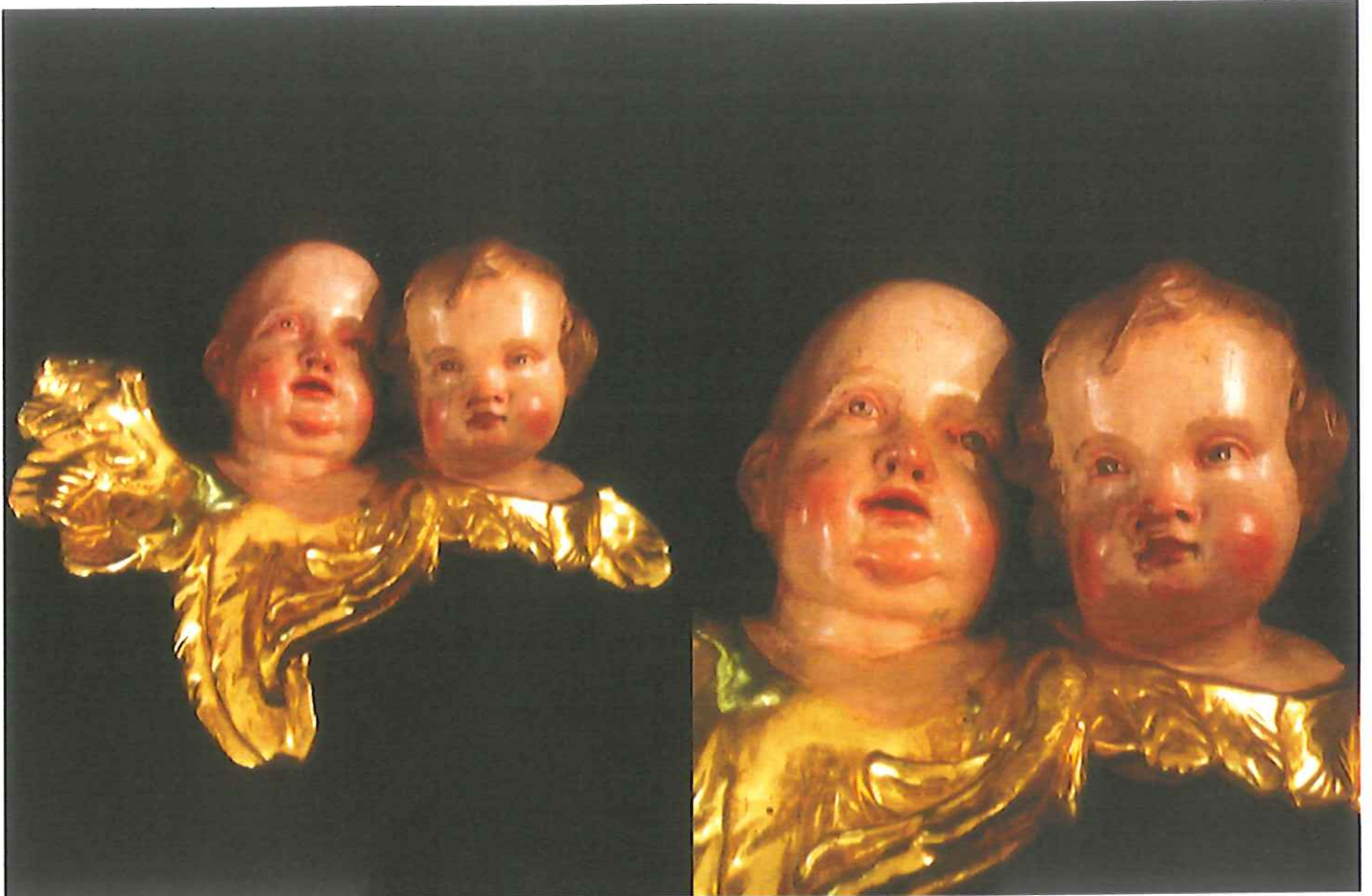
*Cadre de miroir*  
Bois de placage de noyer



*Coffre*  
Bois



*Bras de lumière*



*Doubles têtes d'anges*  
Bois sculpté et doré, XVIII<sup>ème</sup>  
L : 32,5 x H : 27 cm  
Illustrations 1/2





*Doubles têtes d'anges*  
Bois sculpté et doré, XVIII<sup>ème</sup>  
L : 32,5 x H : 27 cm  
Illustrations 2/2



*Bas de bibliothèque*

Amarante



*Paire de fauteuils à la Reine*  
Bois polychrome

NB : le 2<sup>ème</sup> est en parfait état



*Paire d'étagères*

Bois de placage

NB : Ces étagères accueilleront des brochures.



*Salle de billard*



*Paire de consoles*

Bois doré



*Secrétaire en armoire*



Détail, partie basse



*Table en chêne avec piétement en fer forgé*

NB : Cette table servira de présentoir.

Illustrations 1/2





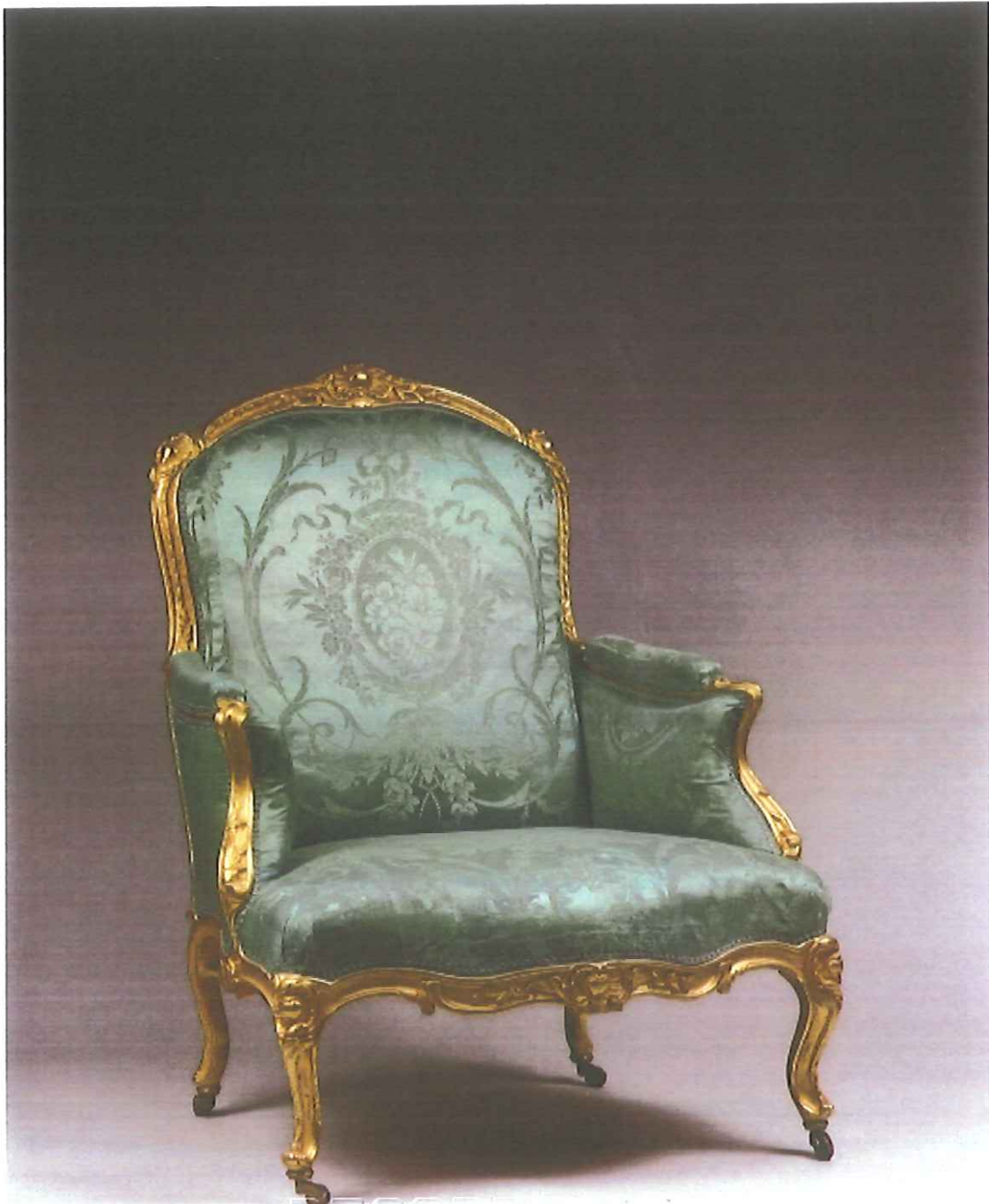
*Table en chêne avec piétement en fer forgé*

Illustrations 2/2



REGARDS   
BANQUE D'IMAGES DES MONUMENTS

*Canapé*



*Bergère*

NB : Fait partie d'un ensemble de 6.



*Bureau plaqué à dessus laqué*

NB : ce bureau deviendra un comptoir d'accueil.



*Paire de fauteuils cannés*

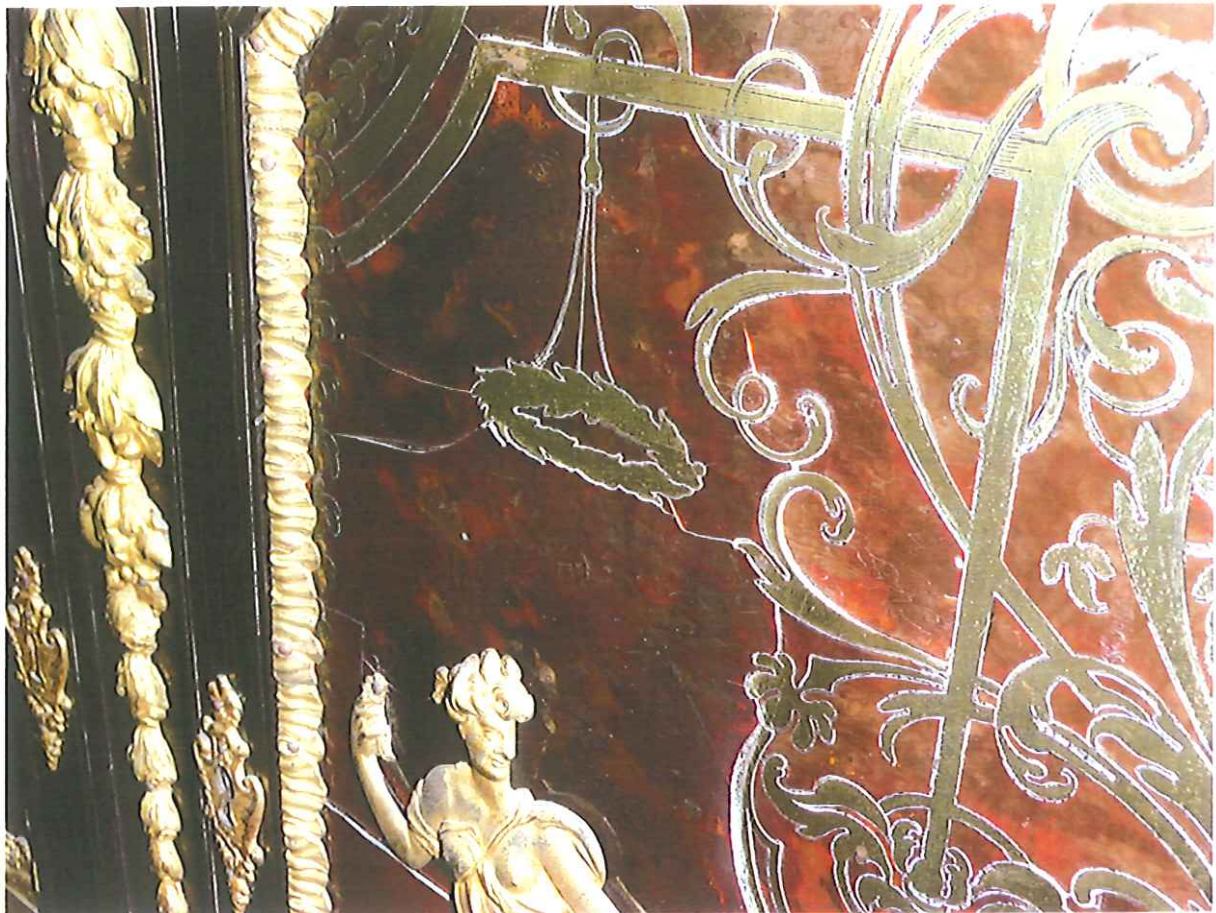


*Paire de médailliers : l'un en partie, l'autre en contrepartie*

Illustrations 1/3

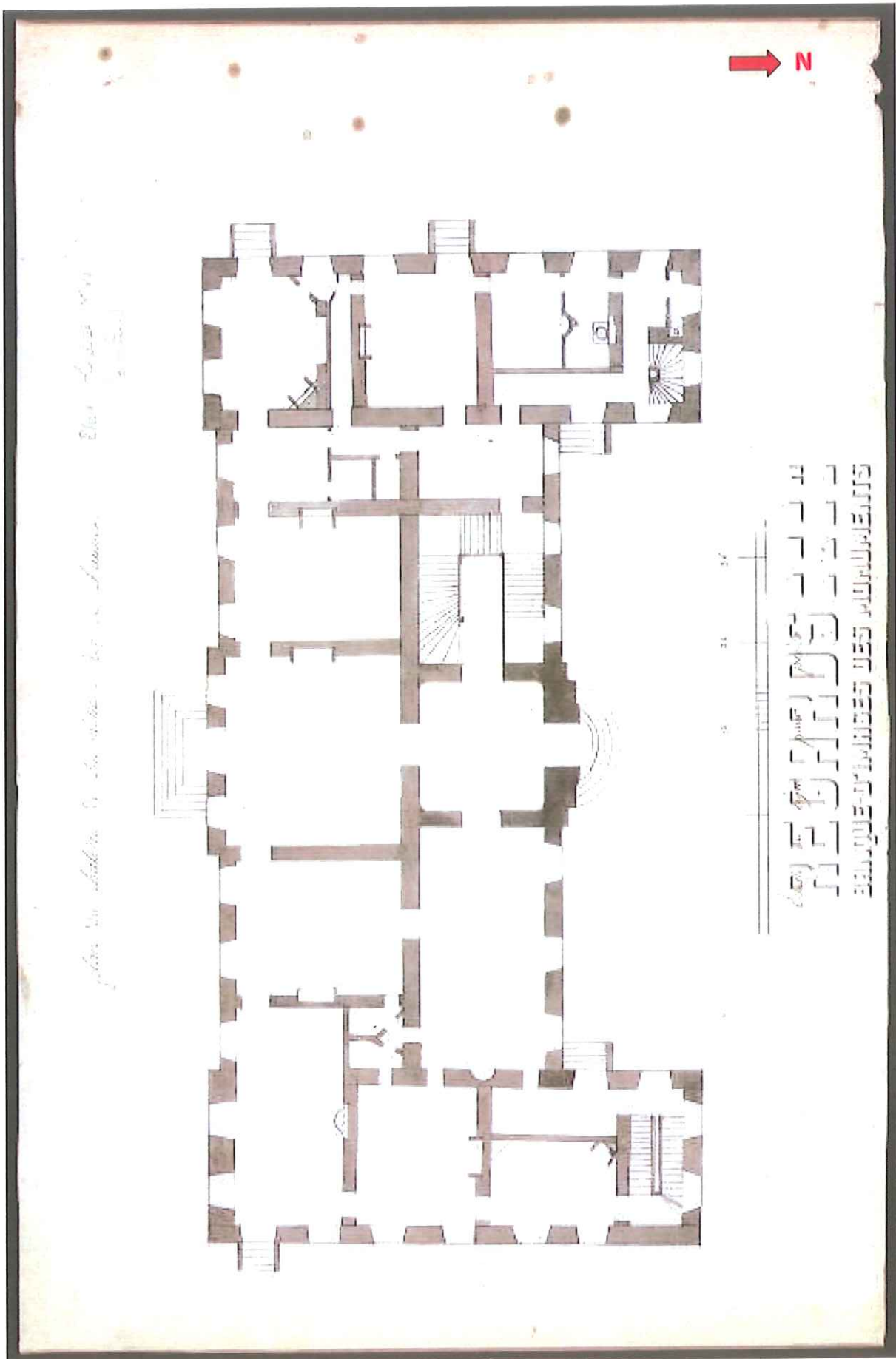


*Médailier*, Illustrations 2/3



*Médaillier*, illustrations 3/3

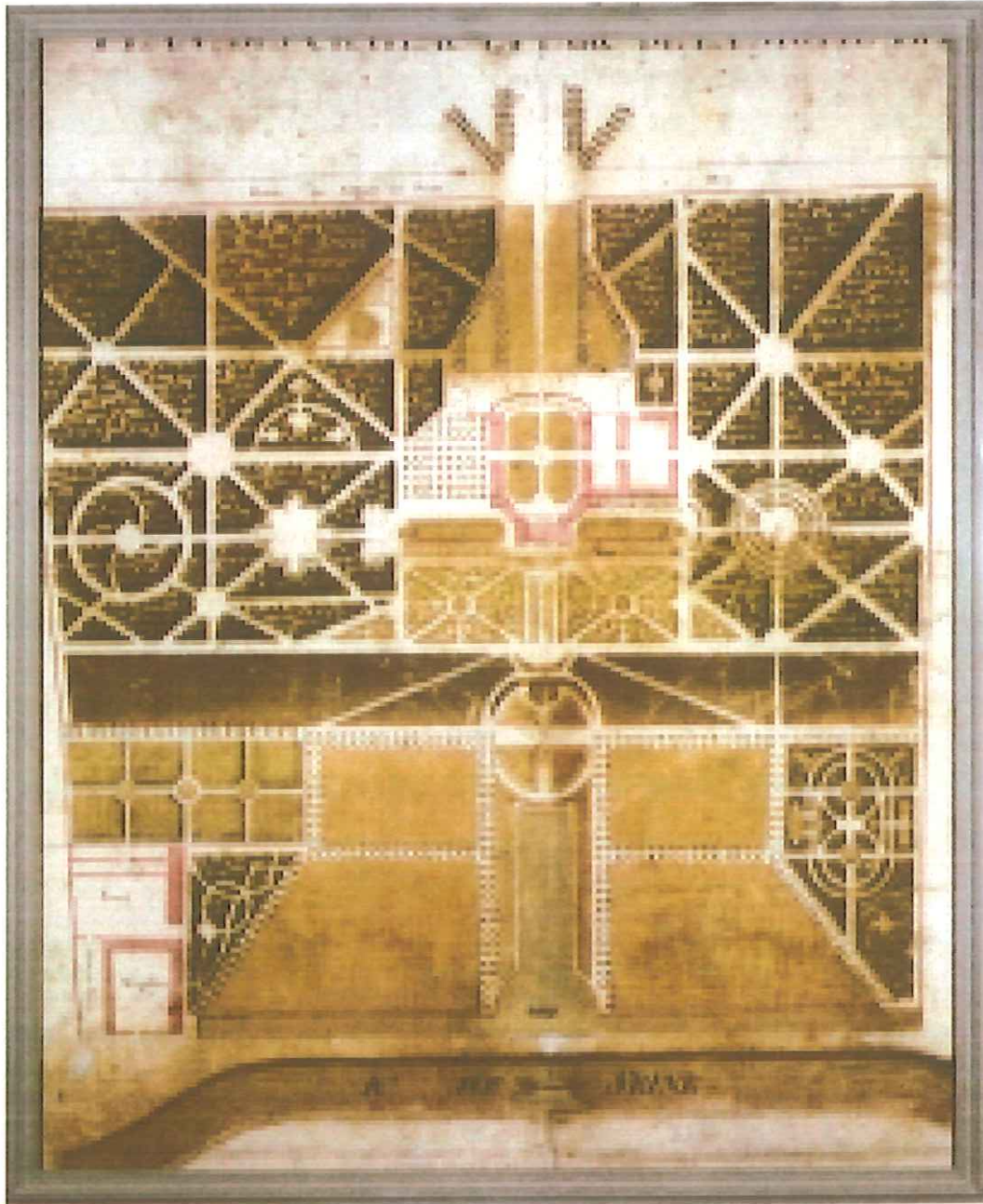




Plan du Château



*Vue aérienne du château*



*Plan du jardin du château*

# ANNEXE 5

## CALENDRIER 2015

ZONE A █ ZONE B █ ZONE C █

