

VOLUME DES COLLECTIONS

ENSEMBLE DES MUSÉES DE FRANCE musées nationaux et territoriaux

par propriétaire	nombre de musées		volume à récoiler avec MNHN		volume à récoiler sans MNHN	
	1 222		121 055 381		54 270 093	
musées territoriaux	1 158	95%	40 705 937	33%	40 705 937	75%
musées nationaux	64	5%	80 348 918	67%	13 563 630	25%
dont musées MCC	41	3%	10 884 938	9%	10 884 938	20%
dont collections relevant du MCC	7	1%	805 257	2%	805 257	1%
dont musées autres ministères (hors MNHN)	15	1%	1 873 435	2%	1 873 435	4%
dont MNHN	1	0%	66 785 288	55%		

par volume de collection sans MNHN	nombre de musées		volume à récoiler sans MNHN	
	1 221		54 270 093	
plus de 100 000 biens	70	6%	43 445 756	80%
entre 20 000 et 100 000 biens	159	14%	6 724 765	12%
moins de 20 000 biens	869	80%	4 100 802	8%

NB : 123 musées dont le volume est ignoré

123

MUSÉES TERRITORIAUX

par volume de collection	nombre de musées		volume à récoiler	
	1 158		40 706 463	
plus de 100 000 biens	60	6%	30 875 047	76%
entre 20 000 et 100 000 biens	145	14%	5 999 480	15%
moins de 20 000 biens	830	80%	3 833 186	9%

NB : 123 musées dont le volume est ignoré

123

MUSÉES NATIONAUX DU MCC

par volume de collection	nombre de musées		volume à récoiler	
	41		10 884 938	
plus de 100 000 biens	6	16%	10 362 362	96%
dont les 2 musées d'archéologie	[2]	[5%]	[9 000 000]	[83%]
entre 20 000 et 100 000 biens	8	22%	364 612	3%
moins de 20 000 biens	27	73%	157 964	1%

musées nationaux du MCC - détail du volume à récoler par musée

Les Eyzies-de-Tayac, musée national de préhistoire	6 000 000
Saint-Germain-en-Laye, musée d'archéologie nationale	3 000 000
Paris, musée du Louvre *	554 498
Paris, musée du Quai Branly	357 200
Marseille, Musée des civilisations de l'Europe et de la Méditerranée (MuCEM)	349 271
Paris, musée national d'art moderne, Centre national d'art et de culture Georges Pompidou	101 393
Paris, musée d'Orsay	76 460
Versailles, musée des châteaux de Versailles et de Trianon	65 000
Paris, musée des arts asiatiques Guimet	52 000
Sèvres, musée de la céramique	50 000
Fontainebleau, musée du château de Fontainebleau	40 000
Paris, musée Rodin	32 795
Paris, musée Gustave Moreau	25 774
Compiègne, musée du château de Compiègne	22 583
Limoges, musée de la porcelaine Adrien Dubouché	18 787
Écouen, musée de la Renaissance	15 190
Rueil-Malmaison, musée des châteaux de Malmaison et de Bois-Préau	14 673
Paris, musée du moyen âge - thermes et hôtel de Cluny	14 228
Compiègne, musée de la voiture et du tourisme (annexe du musée du château de Compiègne)	12 067
Blérancourt, musée franco-américain du château de Blérancourt	11 740
Pau, musée du château de Pau	11 500
Paris, musée d'Ennery	8 000
Paris, musée des monuments français	7 987
Magny-les-Hameaux, musée de Port-Royal des Champs	7 084
Paris, musée national Picasso	6 444
Paris, musée de la musique, Cité de la musique	6 368
Paris, musée Hébert	5 978
Paris, musée national de l'histoire de l'immigration, cité nationale de l'histoire de l'immigration	4 249
Île d'Aix, musée napoléonien et musée africain de l'Île d'Aix, fondation Gourgaud (annexes du musée de Malmaison)	3 601
Mouilleron-en-Pareds, musée Clemenceau et de Lattre de Tassigny	2 007
Paris, musée Jean-Jacques Henner	1 800
Dijon, musée Magnin	1 665
Paris, musée des plans et reliefs	1 635
Paris, musée Eugène Delacroix	1 000
Nice, musée Marc Chagall	897
Biot, musée Fernand Léger	470
Ajaccio, musée de la maison Bonaparte (annexe du musée de Malmaison)	401
Paris, musée de l'Orangerie des Tuileries	192
Vallauris, musée La Guerre et la Paix de Picasso	1
Versailles, salle du Jeu de Paume (annexe du musée des châteaux de Versailles et de Trianon)	
Versailles, musée des carrosses (annexe du musée des châteaux de Versailles et de Trianon)	

* Le **musée du Louvre** comprend : les départements des antiquités grecques, étrusques et romaines (volume = 68 362) ; des antiquités égyptiennes (volume = 66 300) ; des antiquités orientales (volume = 137 628) ; le département des peintures (volume = 12 660) ; le département des sculptures du Moyen Âge, de la Renaissance et des Temps modernes (volume = 6 115) ; le département des objets d'art du Moyen Âge, de la Renaissance et des Temps modernes (volume = 23 405) ; le département des arts graphiques (volume = 122 212) ; le département des arts de l'Islam (volume = 15 311) ; la collection Rothschild (volume = 86 858) ; la chalcographie (volume = 14 647). TOTAL = **554 498**.

AUTRES COLLECTIONS RELEVANT DU MCC

par volume de collection	nombre de musées		volume à récoiler	
	7		805 257	
plus de 100 000 biens	1	14%	595 362	74%
entre 20 000 et 100 000 biens	2	29%	183 719	23%
moins de 20 000 biens	4	57%	26 176	3%
Paris, Les Arts décoratifs, musée des Arts décoratifs			595 362	
Paris, Les Arts décoratifs, musée de la mode et du textile			92 188	
Paris, Les Arts décoratifs, musée de la publicité			91 531	
Moulins, Centre national du costume de scène			18 702	
Paris, Les Arts décoratifs, musée Nissim de Camondo			4 031	
Bayonne, legs Bonnat (musée Bonnat)			3 100	
Troyes, collection Pierre et Denise Lévy (musée d'art moderne)			343	

MUSÉES NATIONAUX DES AUTRES MINISTÈRES (HORS MNHN)

par volume de collection	nombre de musées		volume à récoiler	
	15		1 873 435	
plus de 100 000 biens	3	20%	1 612 985	86%
entre 20 000 et 100 000 biens	4	27%	176 974	9%
moins de 20 000 biens	8	53%	83 476	5%
Rouen, musée national de l'éducation			736 435	
Paris, musée de l'armée			500 000	
Paris, musée de la poste			376 500	
Paris, musée des arts et métiers			71 951	
Nice, musée national du sport			42 946	
Le Bourget, musée de l'air et de l'espace			36 259	
Paris, musée national de la marine			25 818	
Fréjus, musée des troupes de marine			19 554	
Bordeaux, musée national des douanes			13 500	
Paris, musée du service de santé des armées			13 368	
Paris, musée de l'assistance publique – hôpitaux de Paris			10 714	
Melun, musée de la gendarmerie nationale			10 000	
Paris, musée national de la Légion d'honneur et des ordres de chevalerie			9 927	
Aubagne, musée de la Légion étrangère			4 446	
Draguignan, musée de l'artillerie			1 967	

MUSÉUM NATIONAL D'HISTOIRE NATURELLE

par volume de collection	nombre de musées	volume à récoiler
	1	66 785 288

VOLUMES ET TAUX RÉCOLÉS

ENSEMBLE DES MUSÉES DE FRANCE musées nationaux et territoriaux

par propriétaire	volume à récoler avec MNHN		volume récolé avec MNHN	taux récolé
	121 055 381		30 217 288	25%
musées territoriaux	40 706 463	33%	14 147 995	35%
musées nationaux	80 348 918	67%	16 069 293	20%
dont musées MCC	10 884 938	9%	6 843 855	63%
dont collections relevant du MCC	805 257	2%	113 154	14%
dont musées autres ministères (hors MNHN)	1 873 435	2%	430 197	23%
dont MNHN	66 785 288	55%	8 682 087	13%

par propriétaire	volume à récoler sans MNHN		volume récolé sans MNHN	taux récolé
	54 270 093		21 535 201	40%
musées territoriaux	40 706 463	75%	14 147 995	35%
musées nationaux	13 563 630	25%	7 387 206	54%
dont musées MCC	10 884 938	20%	6 843 855	63%
dont collections relevant du MCC	805 257	1%	113 154	14%
dont musées autres ministères (hors MNHN)	1 873 435	4%	430 197	23%

par volume de collection sans MNHN	nombre de musées sans MNHN		volume à récoler sans MNHN		volume récolé sans MNHN	taux récolé
	1 221		54 270 093		21 535 201	40%
plus de 100 000 biens	70	6%	43 445 756	80%	15 841 002	36%
entre 20 000 et 100 000 biens	159	14%	6 724 765	12%	3 176 946	47%
moins de 20 000 biens	869	80%	4 100 802	8%	2 517 253	61%

NB : 123 musées dont le volume est ignoré 123

MUSÉES TERRITORIAUX

par volume de collection	nombre de musées		volume à récoiler		volume récoilé	taux récoilé
	1 158		40 706 463		14 147 995	35%
plus de 100 000 biens	60	6%	30 875 047	76%	8 962 759	29%
entre 20 000 et 100 000 biens	145	14%	5 999 480	15%	2 797 332	47%
moins de 20 000 biens	830	80%	3 833 186	9%	2 387 904	62%

NB : 123 musées dont le volume est ignoré 123

Pour plus d'informations, se reporter au bilan détaillé par régions.

MUSÉES NATIONAUX DU MCC

par volume de collection	nombre de musées		volume à récoiler		volume récoilé	taux récoilé
	41		10 884 938		6 843 855	63%
plus de 100 000 biens	6	16%	10 362 362	96%	6 490 624	63%
dont les 2 musées d'archéologie	[2]	[5%]	[9 000 000]	[83%]	[5 237 644]	[58%]
entre 20 000 et 100 000 biens	8	22%	364 612	3%	257 107	71%
moins de 20 000 biens	27	73%	157 964	1%	96 124	60%

focus sur le récolement au musée du Louvre

par volume de collection	nombre de musées	volume à récoiler	volume récoilé	taux récoilé
	1	554 498	484 100	87%
antiquités orientales		137 628	86 420	63%
arts graphiques		122 212	121 266	99%
collection Rothschild (arts graphiques, gravures)		86 858	86 858	100%
antiquités grecques, étrusques et romaines		68 362	60 547	89%
antiquités égyptiennes		66 300	62 401	94%
objets d'art		23 405	18 573	79%
arts de l'Islam		15 311	15 311	100%
chalcographie		14 647	14 443	99%
peintures		12 660	11 492	91%
sculptures		6 115	6 115	100%

musées nationaux du MCC - détail du volume récolé par musée

Les Eyzies-de-Tayac, musée national de préhistoire	6 000 000	5 130 000	86%
Saint-Germain-en-Laye, musée d'archéologie nationale	3 000 000	107 644	4%
Paris, musée du Louvre (voir détail page précédente)	554 498	484 100	87%
Paris, musée du Quai Branly	357 200	356 895	100%
Marseille, Musée des civilisations de l'Europe et de la Méditerranée (MuCEM)	349 271	315 409	90%
Paris, musée national d'art moderne, C.N.A.C. Georges Pompidou	101 393	96 576	95%
Paris, musée d'Orsay	76 460	76 110	100%
Versailles, musée des châteaux de Versailles et de Trianon	65 000	54 544	84%
Paris, musée des arts asiatiques Guimet	52 000	27 581	53%
Sèvres, musée de la céramique	50 000	14 445	29%
Fontainebleau, musée du château de Fontainebleau	40 000	16 587	41%
Paris, musée Rodin	32 795	29 945	91%
Paris, musée Gustave Moreau	25 774	25 774	100%
Compiègne, musée du château de Compiègne	22 583	12 122	54%
Limoges, musée de la porcelaine Adrien Dubouché	18 787	17 133	91%
Ecouen, musée de la Renaissance	15 190	3 360	22%
Rueil-Malmaison, musée des châteaux de Malmaison et de Bois-Préau	14 673	5 164	28%
Paris, musée du moyen âge - thermes et hôtel de Cluny	14 228	7 971	56%
Compiègne, musée de la voiture et du tourisme (annexe du musée du château)	12 067	1 645	14%
Blérancourt, musée franco-américain du château de Blérancourt	11 740	9 320	79%
Pau, musée du château de Pau	11 500	10 443	91%
Paris, musée d'Ennery	8 000	2 500	31%
Paris, musée des monuments français	7 987	2 034	25%
Magny-les-Hameaux, musée de Port-Royal des Champs	7 084	6 124	86%
Paris, musée national Picasso	6 444	6 444	100%
Paris, musée de la musique, Cité de la musique	6 368	5 413	85%
Paris, musée Hébert	5 978	4 838	81%
Paris, musée national de l'histoire de l'Immigration, CNHI	4 249	3 725	88%
Île d'Aix, musée napoléonien et musée africain (annexes de Malmaison)	3 601	*	
Mouilleron-en-Pareds, musée Clemenceau et de Lattre de Tassigny	2 007	2 007	100%
Paris, musée Jean-Jacques Henner	1 800	834	46%
Dijon, musée Magnin	1 665	1 665	100%
Paris, musée des plans et reliefs	1 635	1 635	100 %
Paris, musée Eugène Delacroix	1 000	674	67%
Nice, musée Marc Chagall	897	897	100%
Biot, musée Fernand Léger	470	470	100%
Ajaccio, musée de la maison Bonaparte (annexe du musée de Malmaison)	401	*	
Paris, musée de l'Orangerie des Tuileries	192	192	100%
Vallauris, musée La Guerre et la Paix de Picasso	1	1	100%
Versailles, salle du Jeu de Paume (annexe du musée du château de Versailles)	*	*	
Versailles, musée des carrosses (annexe du musée du château de Versailles)	*	*	

* le volume récolé de ces musées a été aggloméré à celui du musée national dont ils dépendent.

AUTRES COLLECTIONS RELEVANT DU MCC

par volume de collection	nombre de musées		volume à récoiler		volume récoilé	taux récoilé
	7		805 257		113 154	35%
plus de 100 000 biens	1	14%	595 362	74%	70 823	12%
entre 20 000 et 100 000 biens	2	29%	183 719	23%	36 148	20%
moins de 20 000 biens	4	57%	26 176	3%	6 183	24%
Paris, Les Arts décoratifs, musée des Arts décoratifs			595 362		65 823	11%
Paris, musée de la mode et du textile			92 188		13 822	15%
Paris, Les Arts décoratifs, musée de la publicité			91 531		22 326	24%
Moulins, Centre national du costume de scène *			18 702		767	4%
Paris, musée Nissim de Camondo			4 031		3 944	98%
Bayonne, legs Bonnat (musée Bonnat)			3 100		1 129	36%
Troyes, collection Lévy (musée d'art moderne)			343		343	100%

* le Centre national du costume de scène a reçu l'appellation « musée de France » en 2007 et doit achever son récolement d'ici 2017

MUSÉES NATIONAUX DES AUTRES MINISTÈRES (HORS MNHN)

par volume de collection	nombre de musées		volume à récoiler		volume récoilé	taux récoilé
	15		1 873 435		430 197	23%
plus de 100 000 biens	3	20%	1 612 985	86%	316 796	20%
entre 20 000 et 100 000 biens	4	27%	176 974	9%	86 359	49%
moins de 20 000 biens	8	53%	83 476	5%	27 042	32%
Rouen, musée national de l'éducation			736 435		111 849	15%
Paris, musée de l'armée			500 000		160 951	32%
Paris, musée de la poste			376 500		43 996	12%
Paris, musée des arts et métiers			71 951		9 231	13%
Nice, musée national du sport			42 946		42 946	100%
Le Bourget, musée de l'air et de l'espace			36 259		18 552	51%
Paris, musée national de la marine			25 818		15 630	61%
Fréjus, musée des troupes de marine **			19 554		4 000	20%
Bordeaux, musée national des douanes			13 500		12 647	94%
Paris, musée du service de santé des armées ***			13 368		553	4%
Paris, musée de l'assistance publique			10 714		2 045	19%
Melun, musée de la gendarmerie nationale			10 000			
Paris, musée de la Légion d'honneur			9 927		5 863	59%
Aubagne, musée de la Légion étrangère ****			4 446			
Draguignan, musée de l'artillerie *****			1 967		1 934	98%

** le Musée des troupes de marine à Fréjus a reçu l'appellation « musée de France » en 2006 et doit achever son récolement d'ici 2016

*** le Musée du service de santé des armées à Paris a reçu l'appellation « musée de France » en 2006 et doit achever son récolement d'ici 2016

**** le musée de la Légion étrangère à Aubagne a reçu l'appellation « musée de France » en 2011 et doit achever son récolement d'ici 2021

***** le Musée de l'artillerie à Draguignan a reçu l'appellation « musée de France » en 2006 et doit achever son récolement d'ici 2016

MUSÉUM NATIONAL D'HISTOIRE NATURELLE

nombre de musées

1

volume à récoiler

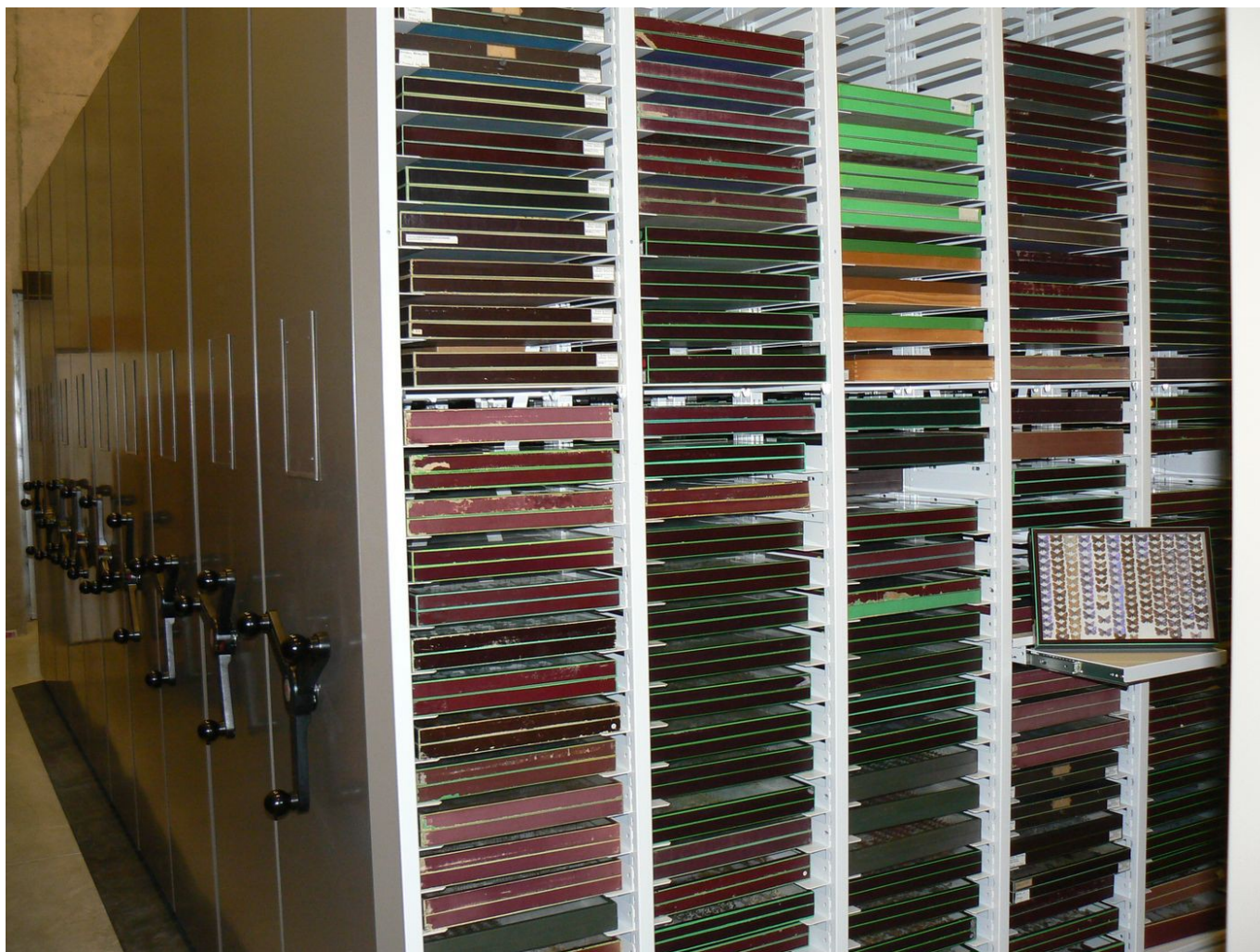
66 785 288

volume récoilé

8 682 087

taux
récoilé

13%



réserves mutualisées de la ville de Nantes - collections d'histoire naturelle
© ville de Nantes, muséum d'histoire naturelle