

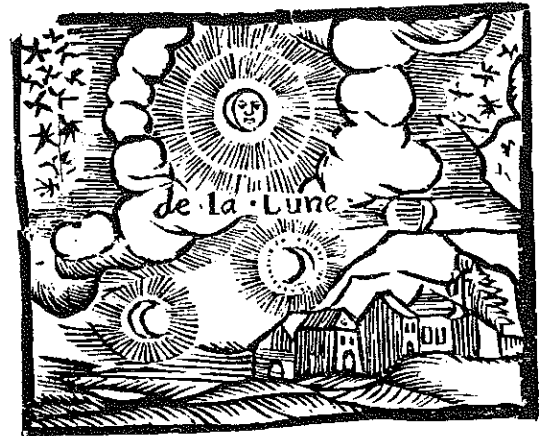
44



46



45



47

- 44 - Représentation scientifique (cosmos : cercle, les quatre éléments) - signe symbolique (le zodiaque, planète) -
 45 - Scène (fortune, culture, céréale, grêle, agriculteur : fouet) -
 46 - Représentation scientifique (les quatre éléments : partie de, feu, eau, air : ?, oiseau) -
 47 - Paysage (nuit, ciel, phénomène astronomique, lune, croissant de lune) -

nuée - représentation conventionnelle, le feston médiéval par exemple
 astres - pour désigner les astres non mentionnés ici, utiliser le terme adéquat lorsqu'il se trouve dans une autre liste du thesaurus (sujet mythologique, signe du zodiaque, animal...)
 constellation : le lion ; planète : Mars myth.
 constellation : cygne
 pierre - morceau de roche de petite dimension

golfe - s'utilise lorsqu'il s'agit de vues d'ensemble, valable pour baie, calanque, fjord
 plage - réservé au bord de mer, sinon utiliser rive
 rive - sauf pour bord de mer
 mer - s'utilise lorsqu'aucun élément terrestre ne permet l'emploi de bord de mer ou d'un de ses spécifiques
 éruption - ne pas oublier de noter volcan s'il y a lieu

2. LA NATURE

2.1.

2.1. L'univers

chaos
cosmos
ciel
nuée*
astres*
voie lactée
constellation
astre
soleil
étoile
planète
lune
croissant de lune
la terre
comète

2.2. Matière inanimée

2.2.1. Élément inanimé

les quatre éléments
air
eau
glace
vapeur d'eau
feu
flamme
fumée
incendie
gaz
minéral
métal
argent
cuivre
étain
fer
mercure métal
or
plomb
roche
ardoise
charbon
cristal de roche
gemme
pétrole
pierre*
sable
sel
terre

2.2.2. Ensemble naturel

2.2.2.1. Géomorphologie

bord de mer
cap
détroit
estuaire
falaise
golfe*
plage*
colline
dune
gorge

gouffre
grotte
île
montagne *S.16.*
volcan
plaine
plateau
rive*
rocher
vallée

2.2.2.2. Hydrographie

mer* *S.16.*
eau courante
chute d'eau
cascade
cours d'eau
fleuve *S.16.*
rivière *S.16.*
ruisseau
torrent
geyser
source
nappe d'eau
étang
lac *S.16.*
marais
mare
glacier
iceberg

2.2.3. Phénomène naturel

2.2.3.1. Phénomène astronomique

éclipse
marée
marée basse
marée haute

2.2.3.2. Phénomène géologique

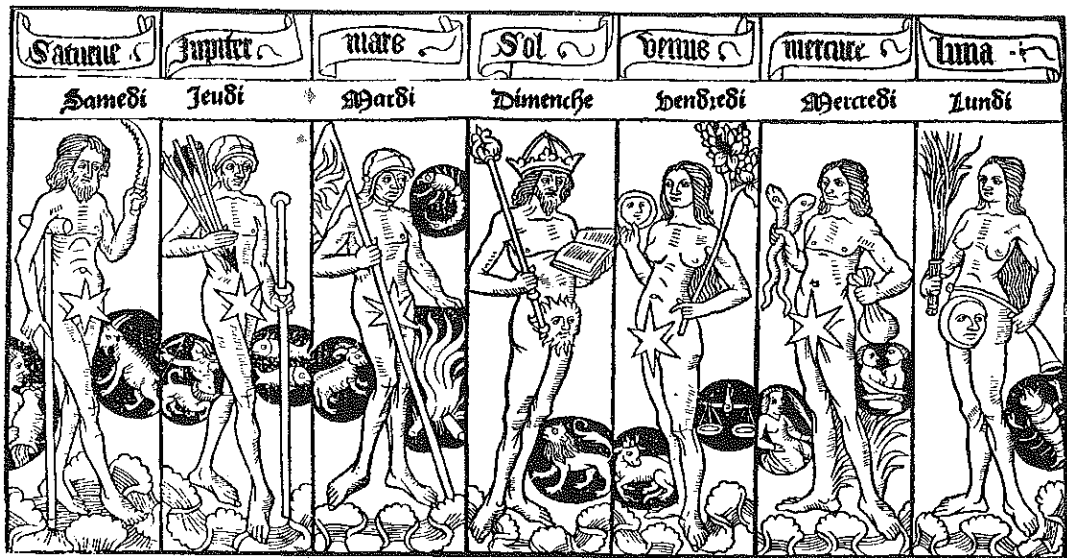
éruption*
raz de marée
séisme

2.2.3.3. Phénomène météorologique

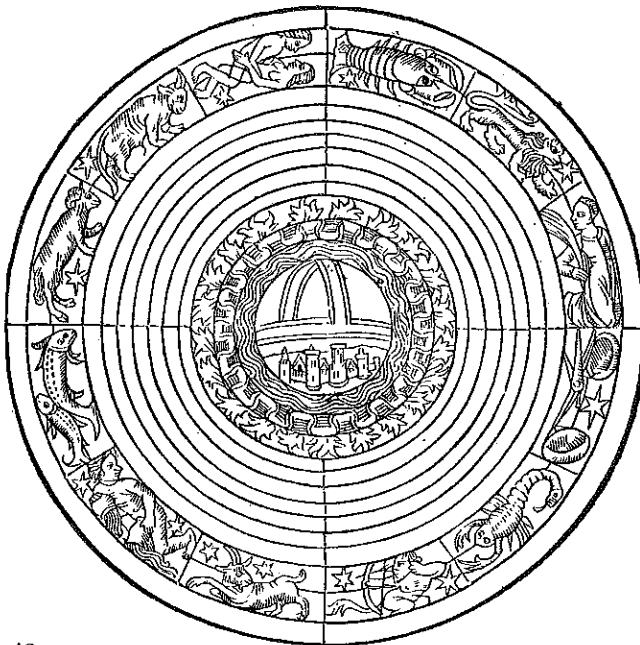
arc-en-ciel
brouillard
brume
grêle
inondation
neige
nuage
orage
foudre
pluie
rosée
sécheresse
vent
les vents
tempête

2.2.3.4. Sables mouvants

2.2.3.5. Explosion



48



49



50

- 48 - Représentation scientifique (cycle thématique , allégorie : journée , allégorie : planète , homme , femme , nudité , le zodiaque : en médaillon , nuée) - Saturne (attribut , béquille , outil : sciage , étoile) - Jupiter (attribut , flèche , bâton : la marche , casque , étoile) - Mars myth. (attribut , gonfanon , bouclier , étoile , feu , casque) - Soleil (attribut , sceptre , couronne : empire , livre , soleil) - Vénus (attribut , miroir , branche , étoile) - Mercure (attribut , serpent , bourse , étoile) - lune (attribut , végétal défeuillé , cor , lune) -
- 49 - Représentation scientifique (cosmos : cercle , le zodiaque , les quatre éléments , la terre) -
- 50 - Scène (symbole : été , femme , divertissement , végétal) # Scène (symbole : hiver , homme , chauffage , végétal défeuillé) - Représentation scientifique (jour , nuit) -

effet de soleil - distinct de *effet de lumière*

désert - absence de végétation

prairie - vaste étendue herbeuse naturelle, distinct de *pré*, qui est aménagé

bouquet - assemblage artificiel de fleurs coupées, feuillages, fruits...

Nature morte (bouquet , rose)

en fleurs - pour les arbres et les arbustes

Paysage (verger , poirier : en fleurs)

2. LA NATURE

2.2.3.6.

2.2.3.6. Phénomène thermique

température
chaud
froid

2.3. Le temps

2.3.1. Année

2.3.1.1. Signe du zodiaque

le zodiaque
la balance
le bélier
le cancer
le capricorne
les gémeaux
le lion
les poissons
le sagittaire
le scorpion
le taureau
le verseau
la vierge

2.3.1.2. Mois

les douze mois
janvier
février
mars
avril
mai
juin
juillet
août
septembre
octobre
novembre
décembre

2.3.1.3. Saison

les saisons
printemps
été
automne
hiver

2.3.2. Journée

jour
 effet de soleil*
 matin
 lever du jour
 midi
 soir
 crépuscule
nuit
 clair de lune

2.3.3. Heure

les heures

2.3.4. Eternité

2.4. Végétal

2.4.1. Végétation

bocage
bosquet
buisson
désert*
forêt
 clairière
lande = garrigue
oasis
prairie*
steppe

2.4.2. Élément végétal

bois
 bois mort
bouquet*
gerbe
végétal défeuillé
partie de végétal
 branche
 épine
 feuille
 palme
 graine
 paille
 pétale
 racine
 tige
 tronc
fleur
 en fleurs*
 ajonc
 anémone
 arum
 aubépine
 azalée
 bégonia
 bleuet
 camélia
 campanule
 capucine
 chardon
 chèvrefeuille
 chrysanthème
 clématite
 coquelicot
 cyclamen
 dahlia
 digitale
 églantine
 genêt
 géranium
 giroflée
 glaïeul
 glycine
 héliotrope
 hortensia
 immortelle
 iris
 jacinthe



51



52



53



54



55



56



57

- 51 - Représentation animale (perdrix , rosier : en fleurs) -
- 52 - Scène (enseignement théorique , singe , plantain) -
- 53 - Scène biblique (Élie , prodige , nourriture , corbeau , aiguière , cours d'eau , forêt) -
- 54 - Scène (femme , arrosage , romarin , pot , récipient agricole : bois) -
- 55 - Représentation animale (renard , vigne : en fruits , raisin) -
- 56 - Scène (jeune homme , rose , jardin , clôture) -
- 57 - Représentation végétale (sapin , roseau , allégorie : vent , nappe d'eau) -

en fruits - pour les arbres et les arbustes (fig. 30 et 43)

Herbe - ensemble des petites plantes herbacées qui constituent le plus souvent le sol ou le fond d'une représentation

jasmin
 jonquille
 lavande
 lilas
 liseron
 lys
 magnolia
 marguerite
 mimosa
 muguet
 myosotis
 narcisse
 nénuphar
 œillet
 orchidée
 pâquerette
 pavot
 pensée
 perce-neige
 pétunia
 pissenlit
 pivoine
 primevère
 renoncule
 rhododendron
 rose
 souci
 tournesol
 tulipe
 violette
 volubilis
 fruit
 en fruits*
 abricot
 amande
 ananas
 banane
 cassis
 cerise
 châtaigne
 citron
 coing
 figue
 fraise
 framboise
 gland
 grenade fruit
 groseille
 kaki
 melon
 mûre
 noisette
 noix
 olive
 orange
 pastèque
 pêche fruit
 poire
 pomme
 pomme de pin
 prune

raisin
 tomate

2.4.3. Espèce végétale

2.4.3.1. Algue

2.4.3.2. Arbre

feuillu

acacia
 bouleau
 charme
 châtaignier
 chêne
 érable
 hêtre
 marronnier
 mûrier
 peuplier
 platane
 saule
 tilleul
 arbre fruitier
 abricotier
 amandier
 bananier
 cerisier
 citrus
 citronnier
 oranger
 cognassier
 figuier
 néflier
 noyer
 olivier
 pêcher
 poirier
 pommier
 prunier
 résineux
 cèdre
 cyprès
 if
 pin
 sapin
 palmier

2.4.3.3. Arbuste

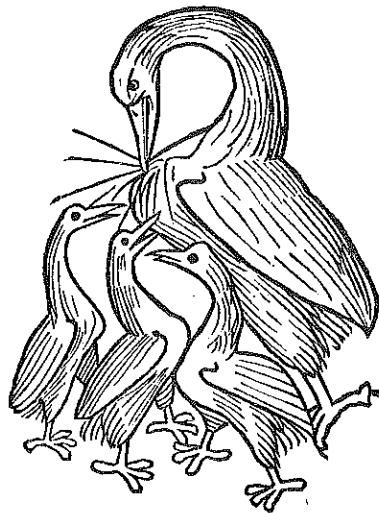
bruyère
 buis
 framboisier
 groseillier
 houx
 lierre
 noisetier
 ronce
 rosier
 tamaris
 troène
 vigne
 vigne vierge

2.4.3.4. Champignon

2.4.3.5. Herbe*



58



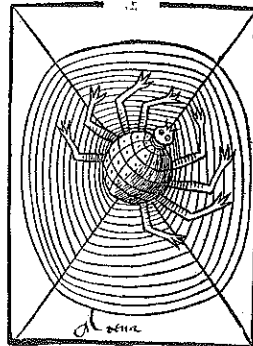
59



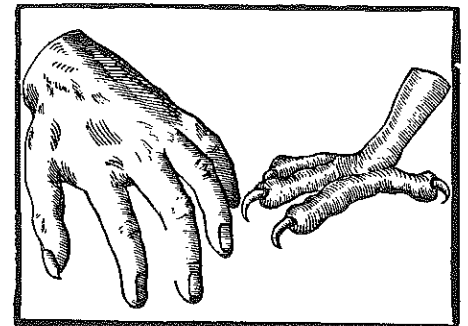
60



61



62



63

58 - Scène (jardinier , opération de culture , poireau) -

59 - Représentation animalière (pélican , petit d'animal , nourriture : symbole : sacrifice) -

60 - Scène (hygiène , cheveux , parasite , femme , activité domestique) -

61 - Représentation animalière (insecte , fourmi , tronc) - château -

62 - Représentation animalière (araignée) -

63 - main (en forme de : patte : corbeau) - comportement psychologique -

Animal - il a rarement été tenu compte de l'âge et du sexe des animaux, voir les notes de *femelle* et de *petit d'animal*

Abri d'animal - abri naturel, aménagé par l'animal lui-même (pour les abris aménagés par l'homme, voir *abri pour animal* et *meuble pour animal familier*)

dépouille - peau enlevée à un animal (*dépouille* : lion)

femelle - à combiner avec le nom de l'animal mâle (excepté pour brebis, génisse, lionne, poule, truie, vache)

petit d'animal - A combiner avec le nom de l'animal adulte (sauf pour agneau, chevreau, génisse, poulain, veau). La lionne et ses petits seront notés *lionne*, *petit d'animal*; des lionceaux seuls seront notés *lion* : *petit d'animal*.

Agression animale - descripteur réservé aux agressions par l'animal

2.4.3.6. Plante

acanthe
 aulx
 ail
 oignon
 fougère
 fraisier
 gui
 ortie
 plantain
 céréale
 avoine
 blé
 maïs
 riz
 légume
 ache
 artichaut
 asperge
 aubergine
 betterave
 carotte
 céleri
 chou
 concombre
 courge
 fenouil
 fève
 haricot
 lentille
 melon
 navet
 pastèque
 poireau
 pois
 pomme de terre
 potiron
 radis
 rave
 tomate
 plante aquatique
 nénuphar
 roseau
 plante aromatique
 laurier
 menthe
 persil
 romarin
 thym
 plante fourragère
 foin
 sainfoin
 trèfle
 plante grasse
 aloès
 cactus
 figuier de Barbarie
 plante industrielle
 bambou
 canne à sucre
 chanvre

cotonnier
 houblon
 tabac
 théier
 plante médicinale

2.5. Animal*

2.5.1. Abri d'animal*

nid
 terrier

2.5.2. Partie d'animal

aile
 arrière-train
 bouche d'animal
 corne
 dent d'animal
 dépouille*
 écaille
 griffe
 œil d'animal
 os d'animal
 patte
 plume
 poitrail
 queue
 squelette d'animal
 tête d'animal

2.5.3. Age et sexe de l'animal

femelle*
 petit d'animal*

2.5.4. Agression animale*

2.5.5. Espèce animale

2.5.5.1. Invertébré

microorganisme
 éponge
 coelentéré
 corail
 méduse
 pieuvre
 ver
 arachnide
 araignée
 scorpion
 crustacé
 crabe
 crevette
 écrevisse
 homard
 langouste
 myriapode
 insecte
 abeille
 bourdon
 chenille
 cigale
 coccinelle
 fourmi
 grillon
 guêpe



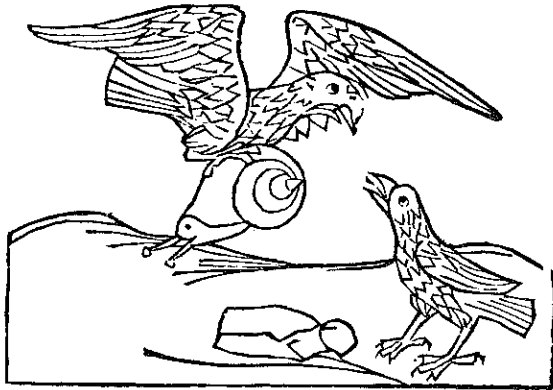
64



65



66



67



68

- 64- Scène biblique (Arche de Noé , Mont Ararat , colombe : branche : olivier , corbeau , inondation) - corbeau (nourriture , bovin) -
- 65- Scène (aspic , agression animale , homme , mort , arbre : végétal défeuillé , rocher) -
- 66- Scène (reproduction animale , poule : petit d'animal , abri pour animal : œuf , fumier , agriculteur , femme : panier) -
- 67- Représentation animalière (aigle , escargot , corbeau) -
- 68- Représentation animalière (perroquet , cage , fleur , huppe) -

hanneton
 libellule
 lucane
 mante religieuse
 mouche
 moustique
 papillon
 parasite
 sauterelle
 scarabée
 taon
 mollusque
 coquillage
 conque
 coquille Saint-Jacques
 huître
 moule coquillage
 escargot
 limace
 étoile de mer
 oursin

2.5.5.2. Poisson

ablette
 anguille
 bar
 brochet
 carpe
 espadon
 esturgeon
 gardon
 goujon
 hareng
 hippocampe
 lotte
 maquereau
 morue
 mulot poisson
 perche
 poisson-chat
 raie
 requin
 sardine
 saumon
 sole
 tanche
 thon
 truite
 vairon

2.5.5.3. Batracien

crapaud
 grenouille
 salamandre
 triton

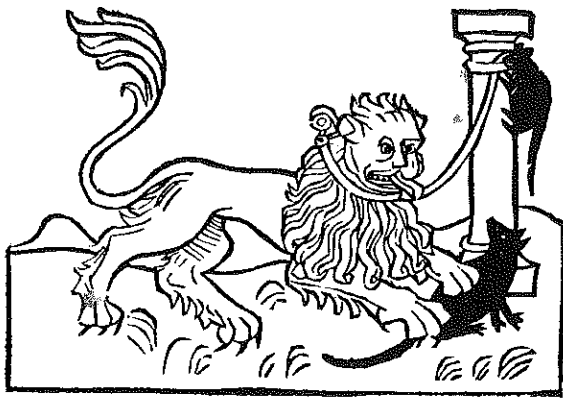
2.5.5.4. Reptile

crocodylien
 lézard
 serpent
 couleuvre
 serpent venimeux
 aspic

vipère
 serpent constricteur
 tortue

2.5.5.5. Oiseau

colombin
 colombe
 pigeon
 coureur
 autruche
 échassier
 bécasse
 bécassine
 cigogne
 flamant
 grue
 héron
 ibis
 marabout
 pluvier
 vanneau
 gallinacé
 caille
 coq
 dindon
 faisan
 paon
 perdrix
 pintade
 poule
 grimpeur
 coucou
 perroquet
 pic
 palmipède
 albatros
 canard
 cygne
 mouette
 oie
 pélican
 pingouin
 passereau
 alouette
 bengali
 bouvreuil
 calandre
 chardonneret
 corbeau
 fauvette
 geai
 hirondelle
 huppe
 martin-pêcheur
 merle
 mésange
 moineau
 pie
 pinson
 rossignol
 rouge-gorge



69



70



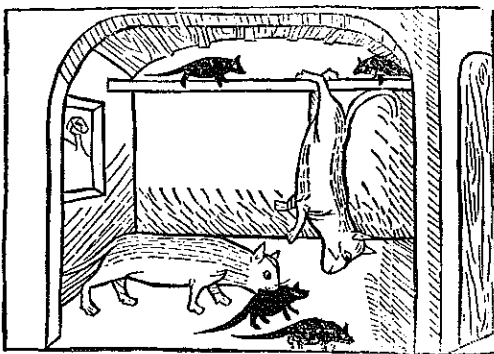
71



72



73



74



75

- 69 - Représentation animalière (lion : captif , lien , colonne , agression animale , rat , secours) -
 70 - Figure (tête : homme , de trois-quarts , en forme de : tête d'animal : lion) - agressivité - excès -
 71 - Figure (Saint Jérôme , agenouillé , prière , attribut , lion , chapeau : cardinal , feuillu) -
 72 - Figure (Saint Dominique de Guzman , en pied , Dominicain , croix , attribut , chien : torche , livre , phylactère) -
 Ornementation (arcade) -
 73 - Scène (transport à dos d'animal : âne , conducteur) -
 74 - Représentation animalière (chat , chasse , souris , intérieur) -
 75 - Représentation animalière (renard , corbeau , fromage , feuillu) -

serin
rapace
aigle
chouette
condor
épervier
faucon
hibou
milan
vautour

2.5.5.6. Mammifère**2.5.5.6.1. Mammifère marin**

cétacé
baleine
dauphin
narval
morse
phoque

2.5.5.6.2. Mammifère terrestre**ongulé**

antilope
chamois
éléphant
gazelle
girafe
hippopotame
rhinocéros
tapir
boviné
bovin
bœuf
génisse
taureau
vache
veau
bison
buffle
yack
zébu
camélidé
chameau
lama
capriné
chèvre
chevreau
bouc
bouquetin
mouton
agneau
bélier
brebis

cervidé

biche
cerf
chevreuil
daim

élan
renne
équidé
âne
cheval
mulet
poulain
zèbre
suidé
porc
sanglier
truie

carnivore

hyène
ours
canidé
chacal
loup
renard
chien
barbet
basset
beagle
bichon
bouledogue
bouvier
boxer
braque
briard
briquet
caniche
carlin
chien bâtard
chien berger
chien mâtin
chien de Terre-Neuve
chow-chow
cocker
colley
danois
dobermann
dogue
épagueul
griffon
lévrier
limier
loulou
malinois
mastiff
molosse
pékinois
saint-bernard
setter
teckel
félidé
chat
guépard

jaguar
léopard
lion
lionne
lynx
panthère
tigre
mustélidé
belette
blaireau
hermine
viverridé
civette
genette

insectivore

hérisson
taupe

rongeur

castor
cobaye
écureuil
léporidé
lapin
lièvre
marmotte
porc-épic
rat
souris

chauve-souris**marsupial****singe**