



MINISTÈRE
DE LA CULTURE

*Liberté
Égalité
Fraternité*

Journées nationales de l'architecture

13—14—
15 octobre 2023

Architecture et
transition écologique

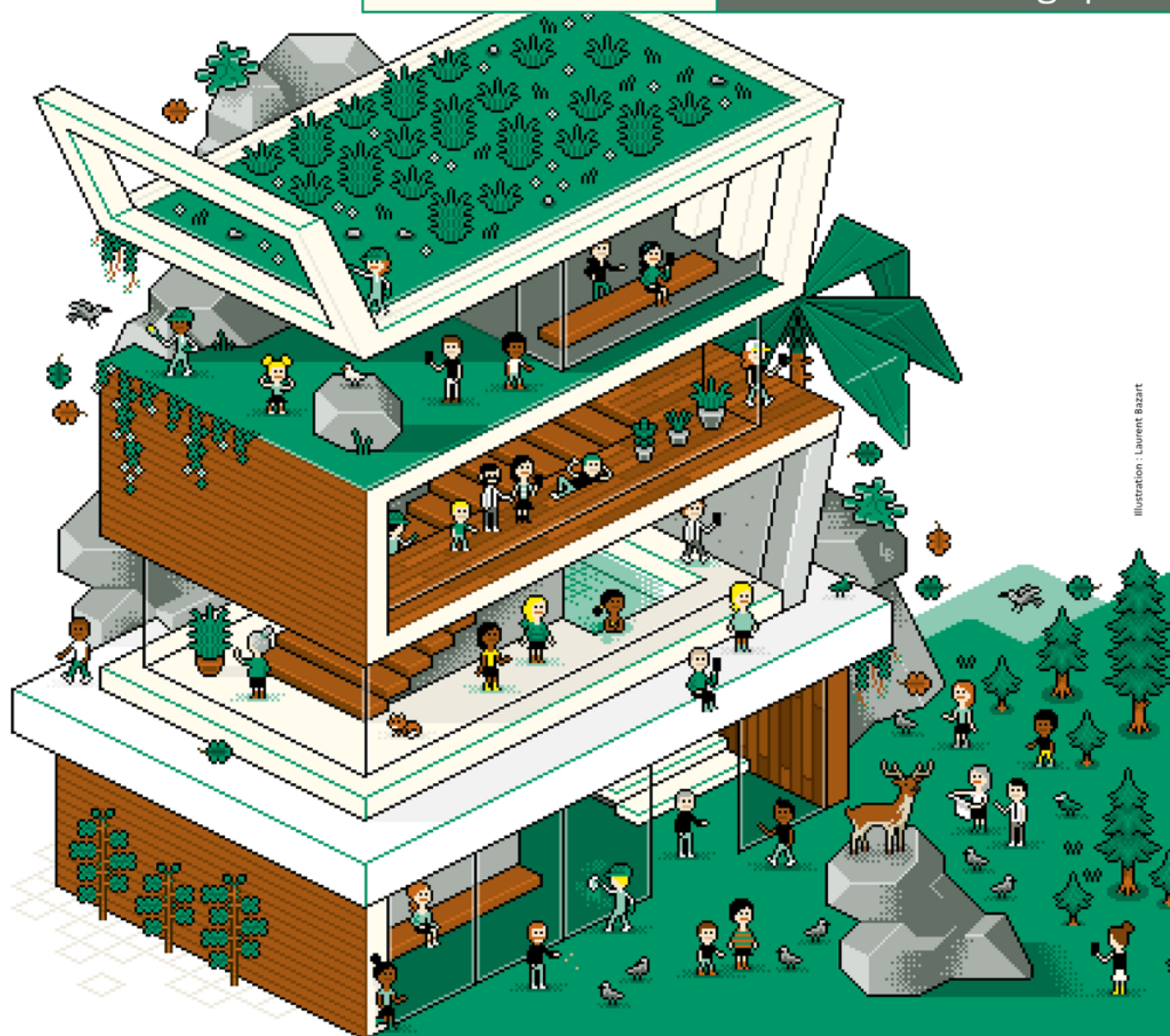


Illustration : Laurent Bazart



**Levez
les yeux !**

**3 JOURS POUR DÉCOUVRIR
L'ARCHITECTURE ET LE
MÉTIER D'ARCHITECTE**

#JNArchi

www.journeesarchitecture.fr

Programme
Île-de-France



Éditorial de Rima Abdul Malak, Ministre de la Culture



© MC - Thibaut Chapotot

Je suis particulièrement heureuse que les *Journées nationales de l'architecture* prévues du 13 au 15 octobre aient cette année pour thème « Architecture et transition écologique ».

Depuis que j'ai pris mes fonctions comme ministre de la Culture, il m'importe de faire de la transition écologique l'un des principaux piliers de mon action. En la matière, les architectes sont aujourd'hui incontestablement des acteurs essentiels, aussi bien parce qu'ils transforment la ville et les paysages pour les adapter aux besoins de la société en réponse aux effets du climat, qu'ils soutiennent le développement de filières courtes de construction en s'appuyant sur des savoir-faire locaux ou parce qu'ils réemploient et adaptent ce qui existe, pour ne citer que ces exemples.

C'est pourquoi j'ai souhaité que notre *Stratégie nationale pour l'architecture* prenne davantage en compte les enjeux du climat, de la sobriété énergétique, de la biodiversité.

L'Institut méditerranéen des villes et des territoires à Marseille, prochainement inauguré, incarne ainsi cette ambition : regroupant trois établissements d'enseignement supérieur, cette école au croisement de l'architecture, du paysage et de l'urbanisme associera le talent, l'énergie et les forces créatives des nouvelles générations soucieuses des grands défis de notre temps.

Afin d'accompagner sur cette voie les jeunes diplômés en architecture et de promouvoir leur inventivité, j'ai créé RESEDA, le premier palmarès qui vise à valoriser des projets d'étude en architecture sur le thème du développement durable

Enfin, ces Journées nationales sont plus que jamais l'occasion de mettre en avant la qualité de l'architecture au travers de la création de la plaque pour le label Architecture contemporaine remarquable (ACR) et de sa mise à disposition des propriétaires.

Je remercie chaleureusement les partenaires de cet événement, notamment le Conseil national de l'ordre des architectes qui mobilise pendant ces trois jours les professionnels pour aller au-devant du public partout en France ainsi que les éditions À Vivre qui ouvrent à toutes et tous portes et fenêtres de maisons et d'appartements conçus ou transformés par des architectes.

Je vous souhaite d'excellentes Journées nationales de l'architecture 2023 !

Rima Abdul Malak
Ministre de la Culture

Les Journées nationales de l'architecture 2023 en Île-de-France

Les Journées nationales de l'architecture, organisées par le ministère de la Culture et coordonnées sur le territoire francilien par la DRAC Île-de-France, reviennent, du 13 au 15 octobre, pour fédérer les initiatives qui contribuent à la **découverte de l'architecture et de ses métiers auprès de tous les publics**. Elles visent à révéler la présence de l'architecture dans tous les territoires, qu'il s'agisse de grands projets, d'équipements sportifs ou de constructions du quotidien.

Pour sa 8^e édition, la manifestation sera placée sous le thème « Architecture et transition écologique ». L'architecture a un rôle éminent à jouer pour répondre au défi de la transition écologique, en réduisant son empreinte carbone et en créant des lieux où il fait bon vivre, dans lesquels les habitants puissent faire société.

Cette année, **ce sont 200 événements sur 120 sites et circuits franciliens** qui seront proposés au public dans toute la région. Balades urbaines, ateliers, expositions, projections cinématographiques, animations pédagogiques et ludiques ou encore visites de chantiers : chacun pourra mieux appréhender et s'approprier la dimension architecturale du territoire.

Le vendredi 13 octobre sera une journée plus particulièrement dédiée aux scolaires. Les enfants et leurs enseignants bénéficieront d'un accès privilégié aux sites architecturaux le temps d'une journée, dans le cadre de l'opération nationale « **Levez les yeux !** ». Initiée en 2019 par le ministère de la Culture et le ministère de l'Éducation nationale et de la Jeunesse, cette opération permet aux élèves, de la maternelle au lycée, de visiter des édifices et des quartiers pour découvrir, apprendre à lire l'architecture et à déchiffrer le paysage urbain et rural qui les entoure.

Les femmes et l'architecture : préparation d'un ouvrage avec la Maison de l'architecture d'Île-de-France



Engagée en faveur de l'égalité entre les femmes et les hommes, la DRAC Île-de-France a lancé avec la Maison de l'architecture d'Île-de-France la préparation d'une publication sur les femmes et l'architecture dans la région, qui sera éditée en octobre 2024. L'ouvrage donnera à voir des femmes, connues ou méconnues, vivantes ou disparues, qui ont apporté une contribution importante à l'architecture contemporaine. Il visera aussi à mettre en lumière des réalisations et des parcours de femmes de nature à inspirer celles et ceux qui s'engagent dans cette discipline. Le comité éditorial, constitué d'architectes, d'étudiantes en architecture, de chercheuses et de journalistes, travaille sur un corpus de 16 femmes pour cette première édition appelée à s'enrichir chaque année.

Le mot de Laurent Roturier, Directeur régional des affaires culturelles d'Île-de-France



« Les 13, 14 et 15 octobre prochains, nous vous invitons à poser un nouveau regard sur l'architecture et ses métiers grâce aux 200 événements organisés dans la région dans le cadre des Journées nationales de l'architecture.

Cette 8^e édition a pour thème « Architecture et transition écologique ». L'occasion de promouvoir une architecture moins consommatrice en ressources non renouvelables et en énergie, mais aussi plus saine et plus adaptée aux modes de vie actuels. Dans cette optique, la DRAC Île-de-France et la DRIEAT (Direction régionale et interdépartementale de l'environnement, de l'aménagement et des transports) ont créé le concours annuel *[Ré]inventer l'existant*. Ce concours, à destination des étudiants des écoles d'architecture franciliennes, porte sur l'adaptation du cadre de vie au changement climatique. Il permet de sensibiliser les professionnels de demain aux enjeux de transition écologique. Les meilleurs projets sont exposés au Pavillon de l'Arsenal du 10 au 22 octobre.

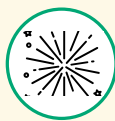
Cette édition est aussi celle qui précède les Jeux olympiques et paralympiques de Paris 2024. Plusieurs initiatives liées à l'architecture du sport vous sont proposées, telles que la visite du stade nautique olympique de Vaires-sur-Marne le dimanche 15 octobre.

Je souhaite à toutes et tous de belles Journées nationales de l'architecture ! »



200

événements



25

participations
inédites



70

structures
participantes



120

lieux



PRÉFET
DE LA RÉGION
D'ÎLE-DE-FRANCE

Liberté
Égalité
Fraternité

[Ré]inventer l'existant

Les architectes de demain imaginent
notre avenir post-carbone

Exposition

10 au 22 octobre 2023

Pavillon de l'Arsenal

21 boulevard Morland
75004 Paris



En savoir + sur l'architecture

Labellisation de l'architecture sportive francilienne

Dans la perspective des Jeux de Paris 2024, la DRAC Île-de-France a débuté cette année une campagne de labellisation « Architecture contemporaine remarquable » (ACR) sur le thème du sport. Elle s'inscrit dans la continuité de précédentes campagnes réalisées sur les thèmes du logement, des édifices religieux et de l'architecture scolaire. En collaboration avec le service Patrimoines et Inventaire du Conseil régional d'Île-de-France et à l'aide de critères précis, une cinquantaine d'ensembles a été sélectionnée à l'issue d'un vaste repérage qui a couvert l'intégralité du territoire francilien.

Les architectures retenues pour ce label s'étendent de 1945 – date de création de l'Institut national des sports (INS) sur le site du bois de Vincennes, devenu aujourd'hui l'Institut national du sport, de l'expertise et de la performance (INSEP) et grand centre national d'entraînement aux Jeux olympiques et paralympiques – à 1998, année de la Coupe du monde de football et de l'achèvement du Stade de France. Cette période retenue permet de mettre en valeur les architectures des années des Trente Glorieuses en les distinguant des innovations propres à la seconde moitié du XX^e siècle. Elle a aussi fait émerger des propositions architecturales audacieuses à contre-courant des constructions industrialisées qui se généralisaient partout ailleurs, faisant émerger des figures d'architectes inventifs.

Dans l'attente des retours des propriétaires sollicités par la DRAC pour attribuer officiellement le label, la liste finale des édifices retenus sera présentée et votée lors de la prochaine Commission régionale du patrimoine et de l'architecture (CRPA) prévue à la fin de l'année 2023.



architecture
contemporaine
remarquable



91 - Stade de France © DRAC Île-de-France

Le label ACR a d'ores et déjà été attribué par la DRAC à plusieurs édifices sportifs d'Île-de-France :

- **La piscine Marlène-Pératou**, à Aubervilliers (93), réalisée par Jacques Kalisz et Jean Perrotet en 1969
- **La patinoire d'Évry** (91), réalisée par Jean Le Couteur en 1975.
- **La piscine Suzanne-Berlioux**, au forum des Halles (Paris 1^{er}), réalisée par Paul Chemetov en 1985
- **Le Palais des sports**, situé sur la place de la porte de Versailles (Paris 15^e)
- **Le Stade de France**, à Saint-Denis (93), réalisé par Aymeric Zublena et Michel Macary en 1998

Des lycées labellisés ACR abritent eux aussi des gymnases remarquables :

- **Gymnase du Lycée Claude-Bernard**, à Paris (16^e), réalisé par Gustave Umbdenstock en 1938
- **Gymnase du Lycée François-Couperin** à Fontainebleau (77), réalisé par Rogatien de Cidrac de 1960 à 1967
- **Gymnase du Lycée Honoré-de-Balzac**, à Paris (17^e), réalisé par Jean-Pierre Paquet en 1963 et la piscine en 1974
- **Gymnase du Lycée Henri-Bergson**, à Paris (19^e), réalisé par Jacques Carlu en 1967 et accompagné d'une œuvre de François Baron-Renouard sur le mur pignon
- **Gymnase du Lycée Rabelais**, à Meudon (92), réalisé par Eugène Beaudouin en 1969
- **Gymnase du Lycée Jean-Baptiste-Corot**, à Savigny-sur-Orge (91), réalisé par François Leclerq et Fabrice Dusapin en 2009

[Ré]inventer l'existant

Les architectes de demain imaginent notre avenir post-carbone.

Sous l'égide du préfet de la région d'Île-de-France, la DRAC et la DRIEAT (Direction régionale et interdépartementale de l'environnement, de l'aménagement et des transports) poursuivent une coopération sur la transition écologique.

L'urgence climatique étant indéniable, ces deux directions se sont engagées dans l'organisation d'un concours annuel à destination des étudiants des écoles d'architecture sur l'adaptation du cadre de vie au changement climatique. Les objectifs : sensibiliser les professionnels de demain aux enjeux de transition écologique ; renforcer l'attractivité des enseignements liés à l'existant ; créer une communauté d'échange avec les enseignants, les chercheurs, les étudiants, les professionnels, experts ou acteurs techniques du bâtiment.

Rencontre avec Katya Samardzic, conseillère pour l'architecture à la DRAC Île-de-France. En lien avec la DRIEAT, elle assure le pilotage du concours.

Comment est né le concours [Ré]inventer l'existant ?

Le concours **[Ré]inventer l'existant** a été organisé à la suite d'un séminaire à l'École nationale supérieure d'architecture (ENSA) de Paris-Belleville en novembre 2021, dans le cadre de la coopération mise en place entre la DRAC, direction régionale des affaires culturelles, et la DRIEAT, direction régionale et interdépartementale de l'environnement, de l'aménagement et des transports, sur la Transition écologique. La rénovation du bâti existant, dans un contexte de réchauffement climatique et de raréfaction de l'énergie et des matériaux, représente un défi majeur et une priorité nationale. Au-delà de l'approche énergétique, il s'agit de considérer l'existant comme une source de projet, de montrer ses capacités d'adaptation et ainsi de répondre aux enjeux de la rénovation énergétique tout en préservant la qualité architecturale de notre cadre de vie.

Qui peut participer à ce concours ?

Le concours **[Ré]inventer l'existant** s'adresse aux étudiants inscrits en 1^{er} ou 2nd cycle (licence et master) des écoles d'architecture d'Île-de-France. Leur participation se fait sous la responsabilité d'une équipe pédagogique, seul ou en groupe, avec la possibilité de s'associer à des étudiants provenant d'autres formations (art, bâtiment, design, ingénierie...). Intervenir sur l'existant requiert une approche pluridisciplinaire, des compétences et un savoir-faire spécifiques, dans une démarche fondée sur un diagnostic. Les



Katya Samardzic © DRAC Île-de-France

critères incitent ainsi à développer une approche intégrée prenant en compte les enjeux techniques d'une transformation durable, mais aussi les spécificités urbaines et paysagères du site, la valeur constructive, la valeur architecturale, et la valeur d'usage de l'existant.

Quels sont les objectifs de ce concours ?

Il s'agit de sensibiliser les architectes de demain aux enjeux de la transition écologique, de renforcer l'attractivité des enseignements liés à l'existant et de créer le dialogue entre différents acteurs de la région, qui agissent pour accompagner et mettre en œuvre la transition écologique. Le concours **[Ré]inventer l'existant** a été ainsi mis en place avec le conseil régional de l'ordre des architectes d'Île-de-France, Ekopolis, les CAUE d'Île-de-France (conseils en architecture, urbanisme et environnement) et le réseau ENSA Éco. Un séminaire et des visites d'opérations exemplaires ont été proposés aux étudiants tout au long du printemps 2023, dans le cadre d'un accompagnement qui a vocation à s'enrichir chaque année.

Rencontre avec Patrick Rubin, architecte et membre du jury. Fondateur de Canal architecture, il œuvre notamment pour la transformation de bâtiments industriels et patrimoniaux.

Au regard de votre expérience, comment percevez-vous la thématique du concours ?

Le message s'amplifie auprès des étudiants en école d'architecture et en ingénierie : ne plus détruire, faire avec, réparer l'existant, est devenu une position incontournable. Savoir vérifier des données, interroger les maux de nos sociétés, composer avec des outils jusque-là impensés, devient l'enjeu partagé avec des disciplines connexes.

Entreprendre des études d'architecture, aujourd'hui, est à la fois classiquement enthousiasmant et signe de mutation profonde.

La thématique de « Réinventer » est l'occasion de marquer la réversibilité cyclique des parcours d'enseignements. L'architecture ne se résume pas à la construction d'un bâtiment.

Comment jugez-vous la pertinence d'un projet ?

Un projet d'architecture est d'abord un sujet. Si le sujet convoque, entre autres, nos préoccupations liées à l'actualité, à la société, au climat... il peut devenir un projet pertinent.

Le stock de bâtiments existants est immense. Ordinaires, parfois ingrates, ces constructions ont l'avantage d'avoir déjà amorti leur tribut carbone. La ville déborde sur ses périphéries, souvent laissés pour compte ; ces délaissés fabriquent déjà le patrimoine de demain.

Avoir vingt ans aujourd'hui, observer et arpenter le terrain, construire un diagnostic plutôt qu'un édifice, réinventer les composants de la transformation, posent la lumière sur la pertinence en question.



Patrick Rubin © CANAL, atelier d'architecture

Quels sont les défis auxquels vous préparez les futurs architectes ?

Les jeunes apprenants ont toujours eu l'avantage d'être excessivement plastique dans leurs désirs et dans leurs réflexes. Ils ont en germe des capacités trop souvent ignorées dans les cursus d'enseignements exclusifs aux sciences de l'architecture.

Sous couvert de discernement des plus jeunes, il faut que leurs aînés entendent les aspirations plurielles et collégiales de ceux qui les représenteront demain.

Le master « Transformation » créé à l'École d'architecture de Marne-la-Vallée, après avoir été injustement ignoré, a décollé en deux années à la satisfaction des étudiants qui ont rapidement repéré les enjeux et perspectives portés par la « Réinvention de l'existant ».

La question relative au défi s'adresse autant au corps enseignant qu'aux étudiants.

Les restitutions des travaux à découvrir...

Exposition [Ré]inventer l'existant

Les architectes de demain imaginent notre avenir post-carbone.

Au Pavillon de l'Arsenal, 21 boulevard Morland 75004 Paris du **10 au 22 octobre 2023**, plus d'information à la page 18.

Projet d'a-ménagement : Le Pré – Parc rural expérimental

Interview de Caroline Niémant,
collaboratrice de Patrick Bouchain
et secrétaire générale de la *Preuve
par 7*.

La Preuve par 7 est une démarche expérimentale d'urbanisme, d'architecture et de paysage. Elle accompagne et documente des projets à travers différentes échelles territoriales afin de promouvoir un droit à l'expérimentation dans l'aménagement et l'architecture ainsi que des méthodes à même de renouveler l'action territoriale, publique et citoyenne.

Quel est votre rôle et celui de Patrick Bouchain sur le projet d'a-ménagement à Nanterre ?

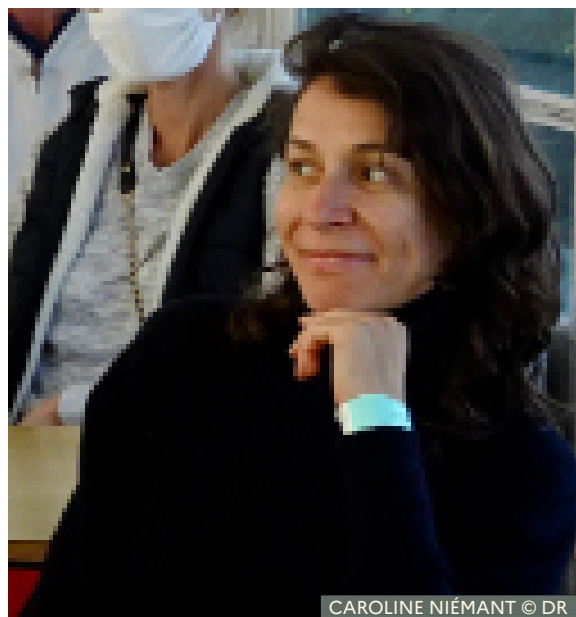
Fin 2022, la Préfecture des Hauts-de-Seine, le Conseil départemental des Hauts-de-Seine, Paris la Défense et la Mairie de Nanterre, ont mandaté Patrick Bouchain pour participer à la réflexion de l'ultime phase d'aménagement des dernières friches avant la Seine, dont la Ferme du bonheur et son créateur Roger des Prés, ont pris soin depuis 2008.

Nous assurons un rôle de médiation entre les parties prenantes sous la forme d'une association de préfiguration « Le Pré – Parc rural expérimental », qui a vocation à penser le devenir de ce site par le développement d'expérimentations scientifiques, architecturales, paysagères et culturelles ouvertes au public. Elle a pour dessein particulier de préserver, mettre en valeur et transmettre ce patrimoine, fruit d'une initiative pugnace, militante, civile et bénévole.

En œuvrant à la régularisation de ce lieu de vie et en accélérant la dynamique initiée, il s'agit d'en assurer l'avenir dans l'intérêt public.

Comment redonner la place au vivant (lien social, nature), sur un territoire morcelé, défiguré par les infrastructures de transports ?

Sur quatre hectares délaissés le long de l'A14, réceptacles des indésirables (gravats, déchets ménagers, terres polluées...), la Ferme du bonheur met en place des cultures maraichères, la plantation d'arbres et de fruitiers, des terrassements en pièces sèches, de l'élevage... supports de chantiers pédagogiques et d'actions sociales en collaboration avec les riverains, les associations locales, des écoles d'architecture et des instituts de recherche.



Un des enjeux du Pré et son comité des sages, dont le paysagiste Gilles Clément et la philosophe Vinciane Despres, est de valoriser le patrimoine « agro-poétique » porté par Roger des Prés. Redécouvrir en milieu urbain les logiques paysannes, l'optimisation des ressources, l'autonomie alimentaire, le réemploi des matériaux, la mutualisation des usages et de compétences, la relation homme-animal, etc. tous ces enjeux contemporains que la Ferme du bonheur aura réintroduits.

Quelles sont les modalités de travail au cœur d'un écosystème d'acteurs aussi divers et complexe ?

Dans un temps limité, le Pré œuvrera à la mise en place d'une structure pérenne de gestion partenariale du site, dans laquelle les acteurs historiques de la Ferme du bonheur auront une place de choix au sein d'un collectif associatif ouvert et que les acteurs institutionnels seront appelés à intégrer dans le partage des stratégies de développement.

Cette délégation de confiance à une association issue de la société civile permettra de créer un espace public – le premier du quartier –, démonstrateur d'une nouvelle forme de « ménagement » du territoire.



Le festival Close-Up

Du 10 au 17 octobre 2023

Rencontre avec Aldo Bearzatto, co-fondateur du festival Close-Up. Ce festival annuel se déroule mi-octobre à l'occasion des Journées nationales de l'architecture.

Close-Up c'est quoi ?

Le festival Close-Up est un festival international de cinéma sur la ville, l'architecture et le paysage. Projet de territoire et au plus proche des habitants, le festival se déroule dans 22 lieux à Paris, dans le Grand Paris et en Île-de-France

La 3^e édition aura lieu du 10 au 17 octobre prochain. Ce festival souhaite être un temps de découverte, de rencontres entre des spectateurs curieux et des spécialistes, de l'universitaire à un ou une artiste en passant par des professionnels du cinéma. Cette diversité des regards doit permettre d'échanger sur les enjeux de la ville d'aujourd'hui et de demain.

En quoi le cinéma est-il un média pour parler d'architecture ?

La ville moderne est concomitante de la naissance du cinéma. À la fin du XIX^e et au début du XX^e siècle, les frères Lumière et les symphonies urbaines montrent les dynamiques urbaines qui se développent alors.

L'architecture est omniprésente comme décor, elle donne du sens à l'histoire, pour la placer dans une époque et dans un lieu donné. Le film permet aussi de représenter la ville de manière réelle ou rêvée.



Aldo Bearzatto © DR

Le cinéma est une source d'inspiration pour les architectes, il permet d'imaginer l'insertion d'un bâtiment dans la ville et de donner la possibilité de penser le développement des villes et de connaître leurs potentielles évolutions.

La question du mouvement, et donc des corps, est omniprésente dans le cinéma. Ces corps en mouvement, comme les films burlesques ou de cascades comme les films avec Belmondo, permettent de montrer la ville et l'architecture différemment. Par ces projections, on prend conscience des matériaux, des hauteurs, des paysages et de l'architecture dans la ville.

Quels seront les temps forts de cette troisième édition ?

La programmation est très riche et propose plus de 50 films. Elle se veut grand public, exigeante et diversifiée. Différentes sections et temps forts sont proposés : un focus et une rencontre avec le réalisateur brésilien Kleber Mendonça-Filho pour son superbe dernier film *Portraits fantômes*, des ciné-concert pour petits et grands, un focus sur Belmondo à travers ses films les plus urbains et une section « Panorama » qui permet de faire un état de la production cinématographique annuelle, dont le merveilleux film *La rivière* de Dominique Marchais.



Close-Up à la Maison de l'architecture d'Île-de-France © DR

Retrouvez toute la programmation sur : festivalcloseup.com



Le Festival Close-up – Ville Architecture et Paysage au cinéma est de retour du 10 au 17 octobre pour une 3^e édition à la programmation toujours plus riche.

Cette nouvelle édition est l'occasion pour le Festival Close-up de poursuivre son travail de découverte et de sensibilisation aux grands enjeux urbains, architecturaux, paysagers et plus largement environnementaux qui se posent à nos sociétés.

Le festival se déploie cette année dans 22 lieux (14 en 2022) dont quatre nouvelles villes ainsi que quelques grandes écoles. De nouvelles collaborations sont aussi engagées pour permettre de diffuser au plus près des territoires et des habitants.

Les lieux du festival :

- **Le Pavillon de l'Arsenal**
21 boulevard Morland 75004 Paris
- **Césure**
13 rue Santeuil 75005 Paris
- **ENSA Paris-Malaquais**
14 rue Bonaparte 75006 Paris
- **La Maison de l'architecture d'Île-de-France**
148 rue du Faubourg-Saint-Martin 75010 Paris
- **Leonard Paris**
6 place du Colonel-Bourgoin 75012 Paris
- **La Cité de l'Architecture et du Patrimoine**
7 avenue Albert-de-Mun 75116 Paris
- **Le 7 Batignolles**
25 allée Colette-Heilbronner 75017 Paris
- **ENSA Paris-Belleville**
60 boulevard de la Villette 75019 Paris
- **ENSA Paris-La Villette**
144 avenue de Flandre 75019 Paris
- **École des Ponts ParisTech**
6-8 avenue Blaise-Pascal, Cité Descartes
77455 Champs-sur-Marne
- **École d'architecture de la ville & des territoires Paris-Est**
12 avenue Blaise-Pascal 77420 Champs-sur-Marne
- **ENSA Versailles**
5 avenue de Sceaux 78000 Versailles
- **UGC Roxane**
7 rue Rameau 78000 Versailles
- **Salle Agnès Varda** (en partenariat avec la Maison de banlieue et de l'architecture)
37 Grande-Rue 91260 Juvisy-sur-Orge
- **Le Rutebeuf**
1618 allée Léon-Gambetta 92110 Clichy

- **Cinéma Jacques Prévert**
134 avenue Anatole-France 93600 Aulnay-sous-Bois
- **Le Trianon**
3 bis rue Marguerite-Renaudin 92330 Sceaux
- **Le Cin'Hoche**
6 rue Hoche 93170 Bagnolet
- **Le Bijou**
4 place de la Libération 93160 Noisy-le-Grand
- **L'Utopia**
1 place Pierre-Mendès-France
95310 Saint-Ouen-l'Aumône
- **L'espace municipal Jean-Vilar**
1 rue Paul-Signac 94110 Arcueil
- **Le Luxy**
77 avenue Georges-Gosnat 94200 Ivry-sur-Seine





Sélections Thématiques

Programme Île-de-France

Les détails pratiques, les conditions de participation et les liens d'inscription sont disponibles, pour chaque établissement, sur le site internet des Journées nationales de l'architecture, nous vous invitons à vous y référer.

Programme arrêté au 3 octobre 2023. Toutes les modifications ultérieures sont indépendantes de notre volonté et consultables sur le site : journesarchitecture.fr

75 PARIS

1^{ER} ARRONDISSEMENT

Galerie d'Orléans du Palais Royal

5 rue de Valois 75001 Paris
Grand Prix Afex 2023 de l'architecture française dans le monde
> vendredi, samedi et dimanche
8h-20h30

3^E ARRONDISSEMENT

Atelier Tarkett 1

43 rue de Saintonge 75003 Paris
professionnels.tarkett.fr
Consultation d'architectes
> vendredi et samedi 11h-19h
Exposition « Écologie : pourquoi pas chez moi ? »
> samedi 11h-21h et dimanche 10h-19h

Galerie de la PermArchitecture

95 boulevard Beaumarchais
75003 Paris
www.galerie-permarchitecture.fr
Exposition « Agiles Argiles – Bâtir en terre crue »
> vendredi et samedi 11h-19h

Musée d'art et d'histoire du Judaïsme 1

71 rue du Temple 75003 Paris
www.mahj.org
Visite architecturale €
> vendredi 14h30-16h

Musée des Arts et Métiers

60 rue Réaumur 75003 Paris
arts-et-metiers.net
Visite-atelier « Les outils de l'architecte » JP (sur inscription)
> samedi et dimanche 11h-12h, 15h-16h
Défi Kapla JP €
> samedi et dimanche 13h30-17h30

Atelier « Au temps des cathédrales » JP (sur inscription) €
> samedi et dimanche 14h-16h

RDV rue du Temple 1

178 rue du Temple 75003 Paris
supertropic.com/paris-rue-du-temple
Visite architecturale d'une rénovation d'appartement haussmannien
> vendredi 10h-16h, samedi et dimanche 11h-17h

4^E ARRONDISSEMENT

Académie du Climat

2 place Baudoyer 75004 Paris
Atelier « Architecture, transition, action ! »
> vendredi 14h-18h
Promenade urbaine « Ville et architecture : enjeux climatiques » (sur inscription)
> samedi 13h45-16h

Pavillon de l'Arsenal

21 boulevard Morland 75004 Paris
www.pavillon-arsenal.com
Exposition « [Ré]inventer l'existant – Les architectes de demain imaginent notre avenir post-carbone. »
> vendredi, samedi et dimanche 11h-19h
Festival Close-Up – Ciné conférence de Nicolas Gilsoul
> vendredi 19h-20h



75 - Pavillon de l'Arsenal - Exposition permanente © PierreLExcellent

6^E ARRONDISSEMENT

AW² – Agence internationale d'architecture et de design

1 rue du Vieux-Colombier 75006 Paris

www.aw2.com

Visite d'agence d'architectes

> samedi et dimanche 10h-17h

7^E ARRONDISSEMENT

Musée des Plans-Reliefs

Hôtel national des Invalides

75007 Paris

www.museedesplansreliefs.culture.fr

Atelier « P'tits architectes du roi » JP

(sur inscription)

> samedi 11h-12h30

8^E ARRONDISSEMENT

Arc de triomphe 1

Place Charles-de-Gaulle 75008 Paris

www.paris-arc-de-triomphe.fr

Visite commentée « Une architecture éléphanterque » (sur inscription) €

> samedi et dimanche 10h-11h30

Atelier « Monumental » JP (sur inscription) €

> samedi et dimanche 15h-17h

10^E ARRONDISSEMENT

Galerie ArchiLib

49 boulevard de la Villette

75010 Paris

Visite commentée de l'exposition « Dimensions de la découverte : environnements d'apprentissage »

> vendredi 18h-19h30

Les Récollets

148 rue du Faubourg Saint-Martin

75010 Paris

Table ronde « Les Villes à venir : résilience et réappropriation » (sur inscription)

> samedi 17h-19h

Maison de l'architecture Île-de-France

148 rue du Faubourg Saint-Martin

75010 Paris

Exposition « Hors-site mais pas Hors-sol »

> vendredi 9h-18h et samedi 10h-18h



75 - Intérieur de la chapelle des Récollets © DR

12^E ARRONDISSEMENT

Réunion des musées nationaux – Grand Palais

254 rue de Bercy 75012 Paris

grandpalais.fr

Visite promenade « Sur les pas des expositions universelles autour du Champ-de-Mars » (sur inscription)

> samedi 10h-12h, 14h-16h

Conférence d'histoires de l'art en ligne « L'art grec classique » (sur inscription)

> samedi 10h-11h30

Conférence d'histoire de l'art « Quoi de neuf au Grand Palais ? » (sur inscription)

> samedi 12h-13h30

Dessin en promenade « Autour du patrimoine architectural du centre-ville de Saint-Denis »

> samedi et dimanche 14h30-16h30

Conférence d'histoire de l'art « Ispahan, capitale persane des shahs safavides » (sur inscription)

> samedi 16h-17h30

Visite promenade « Sur les pas des street artists dans le 13^e arrondissement » (sur inscription)

> dimanche 10h-12h, 14h-16h

Conférence d'histoire de l'art « L'art déco » (sur inscription)

> dimanche 14h-15h30

13^E ARRONDISSEMENT

École nationale supérieure d'architecture Paris-Val-de-Seine

3-15 quai Panhard et Levasor

75013 Paris

Exposition « Petites Villes, Grand Patrimoine »

> vendredi 9h-22h

Exposition des meilleurs Projet de fin d'étude (PFE)

> vendredi 9h30-22h

Visite architecturale par les étudiants JP

> vendredi 18h-22h

Atelier « Imaginer un bâtiment écologique » JP (sur inscription)

> vendredi 18h30-20h

Expérimentations architecturales en réalité virtuelle JP

> vendredi 18h30-22h

Atelier de recherche en architecture et intelligence artificielle

> vendredi 18h30-22h30

Visite commentée de l'exposition des meilleurs PFE

> vendredi 19h-21h30

Spectacle « Après moi le déluge »

> vendredi 20h30-21h30

RDV avenue d'Ivry

113 avenue d'Ivry 75013 Paris

Visite de chantier d'une surélévation (sur inscription)

> vendredi 10h-12h, 12h-14h, 14h-16h, samedi 10h-12h, 12h-14h, dimanche 10h-12h

14^E ARRONDISSEMENT

Ateliers-musée Chana Orloff

7 bis villa Seurat 75014 Paris

www.chana-orloff.org

Visite architecturale (sur inscription)

> vendredi 14h-17h, samedi et dimanche 10h-12h, 14h-17h

Cité internationale universitaire de Paris Fondation Avicenne (ancienne Maison de l'Iran) JP

27D boulevard Jourdan 75014 Paris
www.ciup.fr

Visite de chantier (sur inscription)
> samedi 10h-11h

Cité internationale universitaire de Paris – Fondation Deutsch de la Meurthe JP

37 boulevard Jourdan 75014 Paris
www.ciup.fr

Visite de chantier (sur inscription)
> samedi 11h30-12h30

Equator Paris Architecture

21 rue de Châtillon 75014 Paris
www.equator-fr.com

Portes ouvertes

> samedi 9h-20h

Atelier « Jeu de construction :
les enjeux de la densité » JP (sur
inscription)

> samedi 10h-11h, 14h-15h

Atelier « Cabane du réemploi » JP
(sur inscription)

> samedi 11h-12h, 15h-16h

Conférence « Intégrer le
changement – Le Pari(s) durable
des Jeux Olympiques » par Roberto
d'Arienzo (sur inscription)

> samedi 17h-18h

Les Ateliers Gaîté JP

80 avenue du Maine 75014 Paris
Visite architecturale (sur inscription)

> vendredi et samedi 11h30-12h30,
15h30-16h30, 17h-18h

15^E ARRONDISSEMENT

Atelier 11

11 Cité Falguière 75015 Paris
www.lairarts.com/atelier-11.html

Visite architecturale (sur inscription)
> vendredi et samedi 11h-20h

La Fabrique 230 – Bricothèque

110 boulevard Lefebvre 75015 Paris

Visite architecturale autour du
réemploi (sur inscription)
> samedi 14h-15h30

16^E ARRONDISSEMENT

Cité de l'architecture et du patrimoine

1 place du Trocadéro
et du 11 Novembre 75016 Paris

www.citedelarchitecture.fr

Exposition « Radio utopia - 150
Nouvelles du monde », lancement
en avant-première du podcast
« Les murs et les oreilles », atelier
« La Losonnante, un dispositif
d'écoute solidaire »

> samedi et dimanche 11h-18h30

Visite architecturale « Les
impromptus »

> samedi et dimanche 11h30-18h30

Atelier maquette

> samedi et dimanche 14h-18h

Cité de l'architecture et du patrimoine – Auditorium

7 avenue Albert-de-Mun 75016 Paris

Festival Close-Up – Projections de
films

> samedi 15h30-23h, dimanche
14h-20h30

Maison La Roche

8-10 square du Docteur-Blanche
75016 Paris

Visite architecturale JP, exposition
« Antretemps » par Matali Crasset JP
> samedi 10h-18h

17^E ARRONDISSEMENT

Cinéma Les 7 Batignolles

25 allée Colette-Heilbronner
75017 Paris

cinema-7batignolles.fr

Festival Close-Up – Avant-première
de *Bâtiment 5* (Ladj Ly) €

> vendredi 20h-22h

Festival Close-Up – Projection
d'*Aquarius* (Kleber Mendonça Filho) €

> samedi 14h15-16h45

Festival Close-Up – Projection de
L'Homme de Rio (Philippe de Broca) €

> samedi 17h-19h

Festival Close-Up – Avant-première
de *5 hectares* (Émilie Deleuze) €

> samedi 20h-22h

Festival Close-Up – Ciné-concert
burlesque JP €

> dimanche 10h30-11h30

Festival Close-Up – Projection *Les
Bruits de Recife* (Kleber Mendonça-
Filho) €

> dimanche 14h15-16h30

Festival Close-Up – Projection *Le
Doulos* (Jean-Pierre Melville) €

> dimanche 17h-19h

Festival Close-Up – Avant-première
d'*Exogène* (Nikolaus Geyrhalter) €

> dimanche 19h-20h45

Festival Close-Up – Projection *Peur
sur la ville* (Henri Verneuil) €

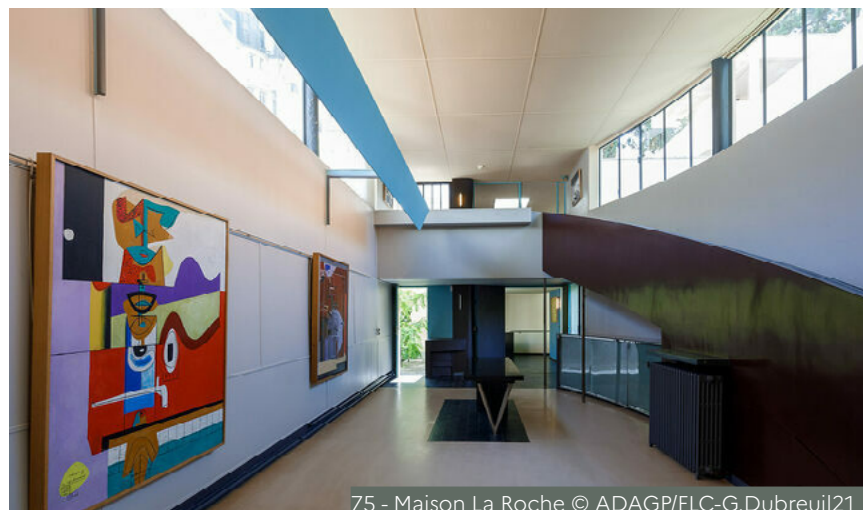
> dimanche 21h-23h

Musée national Jean-Jacques Henner

43 avenue de Villiers 75017 Paris
www.musee-henner.fr

Visite-promenade architecturale (sur
inscription) €

> dimanche 14h-15h



75 - Maison La Roche © ADAGP/FLC-G.Dubreuil21

18^E ARRONDISSEMENT

Halle Pajole 1

20 esplanade Nathalie-Sarraute
75018 Paris

asa-pne.over-blog.com

Visite-conférence (sur inscription)
> samedi 14h30-16h

Le Centre d'archives d'architecture contemporaine

3 boulevard Ney 75018 Paris

[www.citedelarchitecture.fr/
fr/article/le-centre-darchives-
darchitecture-contemporaine](http://www.citedelarchitecture.fr/fr/article/le-centre-darchives-darchitecture-contemporaine)

Visite architecturale (sur inscription)
> samedi et dimanche 11h-12h30,
15h-16h30

Les chemins des architectures de brique des immeubles HBM de Paris Habitat de la Porte de Montmartre

7-37 avenue de la Porte
de Clignancourt 75018 Paris
Promenade architecturale (sur
inscription)

> samedi et dimanche 10h-12h,
14h-16h

19^E ARRONDISSEMENT

Découverte des territoires du Périphérique en mutation

RDV en haut des emmarchements
153 boulevard Macdonald
75019 Paris

Itinéraire guidé « Archipel Francilien
- Découverte des territoires
du Périphérique en mutation,
à l'occasion des 50 ans de
l'infrastructure » (sur inscription)
> dimanche 14h30-16h

École nationale supérieure d'architecture de Paris-La Villette

144 rue de Flandre 75019 Paris

www.paris-lavillette.archi.fr

Exposition « Vogalonga, l'histoire
vénitienne de l'ENSAPLV »

> vendredi 10h-19h, samedi 10h-18h



77 - École nationale supérieure d'architecture Paris-Belleville © CAUE de Paris

Festival Close-Up – Projection *De terre et d'eau* (Antoine Basile, Ulysse Rousselet et Mamoun Kadiri)

> vendredi 14h30-15h30

Finissage de l'exposition « Le

Nouveau Programme à l'ENSA PLV »

> vendredi 18h-20h

École nationale supérieure d'architecture de Paris- Belleville

60 boulevard de la Villette 75019 Paris

www.paris-belleville.archi.fr

Exposition « Filmer [dans]
l'architecture, photographier la
ville », exposition « Voyage de
dessins à Ferrare »

> vendredi 10h-18h, samedi 13h30-
17h30

Festival Close-Up – Projection de *J'ai
aimé vivre là* (Régis Sauder)

> vendredi 18h30-20h30

Visite architecturale par les
étudiants

> samedi 13h30-17h

Atelier maquette **JP** (sur inscription)

> samedi 14h-15h30, 16h-17h30

Yama Tani 1

4 bis passage Crimée 75019 Paris

Visite architecturale d'une
réalisation REI Habitat (sur
inscription)

> vendredi 10h-12h

77 SEINE-ET-MARNE

CHAMPS-SUR-MARNE

École d'architecture de la ville & des territoires

12 avenue Blaise-Pascal
77420 Champs-sur-Marne

Exposition « Archi-Folies : maquette
du pavillon Ascension de la
fédération française de montagne
et d'escalade », atelier « Construis
ta maison » **JP**, atelier « Pierre et
architecture » **JP** (sur inscription),
jeu de piste « Sur la piste des études
d'archi » **JP**, challenge Kapla® **JP**

> samedi 13h-17h

Visite architecturale (sur inscription)

> samedi 13h30-14h15, 15h-15h45

Visite architecturale du campus de
la Cité Descartes (sur inscription)

> samedi 14h30-15h15, 16h-16h45

Festival Close-Up – Projection de
Douce France (Geoffrey Couanon)

> samedi 14h30-16h45

COUILLY-PONT-AUX-DAMES

Maison de retraite des artistes

30 avenue Constant-Coquelin
77860 Couilly-Pont-Aux-Dames

Visite architecturale

> samedi 14h-15h

GRETZ-ARMAINVILLIERS

RDV avenue des Bois

4 bis avenue des Bois
77220 Gretz-Armainvilliers
Visite de chantier d'un logement individuel (sur inscription)
> vendredi 14h-16h, 16h-18h, samedi 10h-12h, 12h-14h, 14h-16h, 16h-18h

MEAUX

Musée de la Grande Guerre

Rue Lazare-Ponticelli 77100 Meaux
www.museedelagrandeguerre.com
Visite architecturale par des étudiants €
> samedi 11h-13h
Atelier « Crée ton musée » JP (sur inscription) €
> samedi 15h-16h30
Visite architecturale « Un musée d'aujourd'hui pour raconter l'histoire » (sur inscription) €
> dimanche 15h-16h30

MONTIGNY-SUR-LOING

Bibliothèque de Montigny-sur-Loing

2 rue du Loing
77690 Montigny-sur-Loing
Exposition « Le nouveau programme » avec conférence débat
> samedi 18h30-23h

NOISIEL

Pôle culturel Michel-Légrand

34 cours des Roches 77186 Noisiel
Exposition « Matière(s) à construire »
> vendredi 9h30-12h, 14h-17h, samedi 9h30-12h

VAIRES-SUR-MARNE

Stade nautique olympique

Route de Torcy
77360 Vaires-sur-Marne
Itinéraire guidé « Archipel Francilien - À fleur d'eau... et de terre : le stade nautique olympique de Vaires-sur-Marne » (sur inscription)
> dimanche 11h-12h30, 14h30-16h

78 YVELINES

CARRIÈRES-SOUS-POISSY

Chalets flottant de la Galiotte

Chemin de la Galiotte
78955 Carrières-sous-Poissy
www.galiotte.net
Visite architecturale
> samedi et dimanche 11h-17h

MAISONS-LAFFITTE

Le Club du Parc

48 avenue Eglé
78600 Maisons-Laffitte
Visite architecturale « Édouard Albert. Habitat : le concept minimax 60 ans après ! » (sur inscription)
> samedi 15h-16h, 16h-17h, 17h-18h, dimanche 15h-16h, 16h-17h

MAREIL-MARLY

HCH ARCHITECTE

1 clos de la Pommeraie
78750 Mareil-Marly
www.hch-architecture.com
Consultation d'architectes (sur inscription) €
> samedi 11h-16h, 16h-16h30

MONTIGNY-LE-BRETONNEUX

Musée de la ville de Saint-Quentin-en-Yvelines

Quai François-Truffaut
78180 Montigny-le-Bretonneux
Exposition « 30 ans d'architecture d'entreprise à Saint-Quentin-en-Yvelines »
> vendredi et samedi 8h-minuit
Visite commentée « Exploration économique : une histoire des entreprises à SQY » (sur inscription)
> samedi 10h30-12h

RAMBOUILLET

CLAE Clairbois

6 rue du Clos-Batant
78120 Rambouillet
Visite de chantier (sur inscription)
> dimanche 15h-15h45, 16h-16h45

Lycée Louis-Bascan

5 avenue du Général-Leclerc
78120 Rambouillet
Visite architecturale JP
> samedi 14h-14h45, 15h-15h45, 16h-16h45

SAINT-GERMAIN-EN-LAYE

Gare de Saint-Germain-en-Laye Bel-Air - Fourqueux

Rue de l'Aurore
78100 Saint-Germain-en-Laye
Itinéraire guidé « Archipel Francilien - Saint-Germain-en-Laye, la ville royale aux défis de la modernité » (sur inscription)
> dimanche 14h-16h
Promenade urbaine « L'architecture du XX^e et du XXI^e siècle à Saint-Germain-en-Laye » (sur inscription)
> dimanche 14h30-17h



77 - Stade nautique olympique de Vaires-sur Marne © Martin Argyroglo

Manège Royal

26 avenue du Maréchal-de-Lattre-de-Tassigny
78100 Saint-Germain-en-Laye
Visite architecturale (sur inscription)
> samedi 15h-16h30

VERSAILLES

RDV rue Berthier

38 rue Berthier 78000 Versailles
Visite de chantier de rénovation d'un appartement dans le secteur sauvegardé de Versailles (sur inscription)
> vendredi 10h-17h

UGC Roxane

7 rue Rameau 78000 Versailles
www.ugc.fr/cinema.html
Festival Close-Up – Avant-première de 5 hectares (Émilie Deleuze) €
> samedi 15h-16h45
Festival Close-Up – Projection de L'Homme de Rio (Philippe de Broca) €
> samedi 18h-20h

91 ESSONNE

ATHIS-MONS

Maison de banlieue et de l'architecture

41 rue Geneviève-Anthonioz-de-Gaulle 91200 Athis-Mons
« Levez les yeux ! » JP
> vendredi 9h-11h, 14h-16h

CORBEIL-ESSONNES

Centre de semi-liberté

26 rue Féray 91100 Corbeil-Essonnes
Exposition sur l'architecture pénitentiaire (sur inscription)
> vendredi 14h-16h



ÉVRY-COURCOURONNES

Exposition en plein air

Cours Blaise-Pascal
91000 Évry-Courcouronnes
Exposition en plein air « Architecture contemporaine remarquable »
> samedi et dimanche

RDV devant le conservatoire Xenakis

9 cours Monseigneur-Romero
91000 Évry-Courcouronnes
Petit train à la découverte de l'architecture contemporaine remarquable d'Évry-Courcouronnes
> samedi 14h30-17h

Hall de la gare Évry-Courcouronnes Centre

91000 Évry-Courcouronnes
Itinéraire guidé « Archipel Francilien – Évry-Courcouronnes : Du plateau à la Seine, récits d'un territoire modelé » (sur inscription)
> dimanche 15h-17h

JUVISY-SUR-ORGE

Les Bords de Scènes Salle Agnès-Varda

37 Grande-Rue 91260 Juvisy-sur-Orge
www.lesbordsdescenes.fr
Projection-débat sur la place de l'enfant en banlieue *Récréations* €
> samedi 16h-19h

ONCY-SUR-ÉCOLE

Bloasis

Chemin Saint-Pierre
91490 Oncy-sur-École
Visite architecturale (sur inscription)
> dimanche 11h30-13h, 14h-15h30

ORSAY

Balade urbaine dans le quartier de Moulon

RDV à l'arrêt Orsay/Université Paris-Saclay du bus express 91-06
Rue Noetzlin 91400 Orsay
www.epaps.fr
Visite architecturale (sur inscription)
> samedi 14h-17h30

PALaiseau

Balade urbaine dans le quartier de l'École polytechnique

Place Marguerite-Perey
91120 Palaiseau
www.epa-paris-saclay.fr
Visite architecturale (sur inscription)
> samedi 10h-13h

YERRES

RDV rue Royale

43 rue Royale 91330 Yerres
Visite architecturale et retour d'expérience du démonstrateur ecoXia (sur inscription)
> vendredi 10h-12h, 14h-16h, 16h-18h

92 HAUTS-DE-SEINE

BOULOGNE-BILLANCOURT

Amphithéâtre de l'espace Landowski

28 avenue André-Morizet
92100 Boulogne-Billancourt
www.boulognebillancourt.com
Projection *Du Point du Jour à l'éclipse* (Fernand Pouillon)
> dimanche 11h-12h30

Espace Landowski

28 avenue André-Morizet
92100 Boulogne-Billancourt
www.cinemaboulogne.com
Projection de *Mon oncle* (Jacques Tati)
> dimanche 11h-12h30

Hôtel de ville

26 avenue André-Morizet
92100 Boulogne-Billancourt
www.boulognebillancourt.com
Visite architecturale
> dimanche 11h-12h30

Maison Walewska

7 rue de Montmorency
92100 Boulogne-Billancourt
www.boulognebillancourt.com
Visite architecturale (sur inscription)
> samedi et dimanche 15h30-17h

Musée des Années 30

Espace Landowski
28 avenue André-Morizet
92100 Boulogne-Billancourt
www.boulognebillancourt.com
Atelier d'architecture JP (sur inscription)
> samedi et dimanche 15h-17h

Leçon d'architecture à partir de la maquette de la villa Cook de Le Corbusier

> dimanche 14h30-15h30
Visite-animation « Ça déménage, la maison au XX^e siècle ! » JP (sur inscription)
> dimanche 16h-17h30

Parcours architectural des années 1930

RDV 7 place Denfert-Rochereau
92100 Boulogne-Billancourt
www.boulognebillancourt.com
Parcours architectural guidé
> samedi 11h-12h30, 15h-16h30
et dimanche 11h-12h30, 15h-16h30

Pavillon des Projets

Au croisement du 101 allée George-Askinazi et du 57 cours de l'Île Seguin 92100 Boulogne-Billancourt
www.ileseguin-rivesdeseseine.fr
Conférence : « La biodiversité, ADN de la ZAC, comment s'est-elle imposée dans les projets Île Seguin Rives de Seine ? » (sur inscription)
> vendredi 17h30-19h

Atelier « Les mobilités douces » JP (sur inscription)

> samedi 15h-16h30

Balade dessinée « Industrielle, moderne, contemporaine, comprendre l'architecture du quartier » (sur inscription)
> dimanche 11h-12h30

Balade commentée « À la découverte du quartier du Trapèze » (sur inscription)
> dimanche 15h-16h30

Promenade « Le Corbusier, 5 œuvres majeures »

RDV Immeuble Molitor – 23 rue de la Tourelle 92100 Boulogne-Billancourt
www.boulognebillancourt.com
Visite architecturale
> samedi 14h-15h30, dimanche 14h-15h30, 16h30-18h

Résidence du Point-du-Jour

106-108 rue du Point-du-Jour
92100 Boulogne-Billancourt
www.otbb.com
Visite architecturale
> dimanche 14h30-16h

CLICHY

Cinéma Rutebeuf 1

16-18 allées Léon-Gambetta
92110 Clichy
www.ville-clichy.fr/310-cinema-clichy.htm
Festival Close-Up - Avant-première de 5 hectares (Émilie Deleuze) €
> dimanche 18h-19h45

FONTENAY-AUX-ROSES

Gare de Fontenay-aux-Roses

8 rue Félix-Pécaut
92260 Fontenay-aux-Roses
Itinéraire guidé « Archipel Francilien – La Coulée verte : de Fontenay-aux-Roses à Antony » (sur inscription)
> dimanche 14h-18h

NANTERRE

La contemporaine, bibliothèque, archives, musée des mondes contemporains 1

184 cours Nicole-Dreyfus
92000 Nanterre
www.lacontemporaine.fr
Promenade urbaine « Nanterre/s, une traversée urbaine autour du Champ de la Garde » (sur inscription)
> samedi 9h-20h
Portes ouvertes
> samedi 10h-18h
Récits croisés sur la valorisation du Champ de la Garde
> samedi 10h-11h30
Visite architecturale (sur inscription)
> samedi 14h30-16h



92 - La contemporaine © Laure Ohnona

Visite commentée de l'Atelier de l'histoire (sur inscription)
> samedi 15h-16h30

Le Champ de la Garde 1

18 rue Anatole-France
92000 Nanterre

www.lafermedubonheur.fr

Atelier de construction de murs en pierre sèche (sur inscription)

> vendredi, samedi et dimanche
9h-12h, 14h-17h

Concert de Quintette de la Garde Républicaine

> samedi 12h-17h

Balades thématiques

> samedi 13h-13h30, 13h30-14h,
14h30-15h, 15h30-16h

SCEAUX

Cinéma Le Trianon

3 bis rue Marguerite-Renaudin
92330 Sceaux

Festival Close-Up – Ciné-concert burlesque JP €

> samedi 15h-17h

Festival Close-Up – Avant-première de *Portraits Fantômes* (Kleber Mendonça-Filho) €

> dimanche 17h-19h30

Festival Close-Up – Projection *Les Bruits de Recife* (Kleber Mendonça-Filho) €

> dimanche 20h15-23h

Église Saint-Jean Baptiste

1 rue du Docteur-Berger 92330 Sceaux

Balade conféréncée « Les années 50 à la rue Paul-Couderc » (sur inscription)

> dimanche 15h-17h

Maison du tourisme de Sceaux

70 rue Houdan 92330 Sceaux

tourisme.sceaux.fr

Circuit conféréncé « Sceaux stylé ! » (sur inscription)

> samedi 15h-17h

Maison-atelier d'André Lurçat

21 rue Paul-Couderc 92330 Sceaux

Visite architecturale (sur inscription)

> samedi 10h-10h30, 10h30-11h,
11h-11h30, 11h30-12h, 12h-12h30,
dimanche 14h-14h30, 14h30-15h,
15h-15h30, 16h-16h30, 16h30-17h,
17h-17h30



93 - Cité de la Maladrerie - Aubervilliers © Fabrice Gaboriau - Plaine Commune

Parc de Sceaux

3 avenue Le Nôtre 92330 Sceaux

Exposition « 1923 : aux origines du lotissement du Parc de Sceaux »

> samedi et dimanche toute la journée

Parcours « Architecture contemporaine et patrimoine à Sceaux, dialogues »

Adresse communiquée lors de l'inscription

92330 Sceaux

Visite architecturale (sur inscription)

> dimanche 9h30-12h30

SURESNES

MUS – Musée d'Histoire Urbaine et Sociale de Suresnes

1 place de la Gare de Suresnes-

Longchamp 92150 Suresnes

webmuseo.com/ws/musee-suresnes/

app/report/index.html

Visite architecturale

> samedi 15h-16h30

VAUCRESSON

RDV avenue André 1

5 avenue André 92420 Vaucresson

Visite architecturale de la Maison André (sur inscription)

> vendredi 10h-12h, 12h-14h

93

SEINE-SAINT-DENIS

AUBERVILLIERS

RDV devant la Poste

166 rue Danielle-Casanova

93800 Aubervilliers

Visite architecturale « Les cités Émile-Dubois et de La Maladrerie à Aubervilliers. Expérimentations d'habitat social de la seconde moitié du XX^e siècle » (sur inscription)

> samedi et dimanche 14h30-16h

AULNAY-SOUS-BOIS

Cinéma Jacques-Prévert

134 avenue Anatole-France

93600 Aulnay-sous-Bois

www.aulnay-sous-bois.fr/mes-loisirs/culture/theatre-cinema-jacques-prevert/

Festival Close-Up - Projection *High*

Rise (Ben Wheatley) €

> samedi 20h30-23h

Festival Close-Up - Rencontre avec Philippe Petit €

> dimanche 15h-16h30

Maison de l'environnement

13 allée Circulaire

93600 Aulnay-sous-Bois

Ateliers Fresque du Climat JP (sur inscription)

> samedi 10h30-17h30

BAGNOLET

Cin'hoche 1

6 rue Hoche 93170 Bagnolet
Festival Close-Up – Projection de
Nous (Alice Diop) €

> vendredi 9h-11h15

Festival Close-Up – Projection d'*À bout de souffle* (Jean-Luc Godard) €

> vendredi 18h-19h30

Festival Close-Up – Avant-première de *Mars Express* (Jérémy Périn) €

> dimanche 17h45-19h15

BOBIGNY

RDV à la Cité de l'Étoile

Rue de l'Étoile 93000 Bobigny
Visite architecturale de trois ensembles labellisés Architecture contemporaine remarquable (sur inscription) €

> samedi 14h30-18h30

L'ÎLE-SAINT-DENIS

RDV quai du Châtelier 1

Quai du Châtelier
93450 L'Île-Saint-Denis
Visite de chantier du Village d'athlètes éphémère et de la Cité des Arts Urbains, futur Village des athlètes (sur inscription)

> vendredi 11h-12h

LES LILAS

Mairie des Lilas

96 rue de Paris 93260 Les Lilas
Promenade urbaine autour de la transition écologique dans

le territoire d'Est Ensemble (sur inscription)

> vendredi 14h-17h

MONTREUIL

Stk architecture

28 rue Kléber 93100 Montreuil
stk-architecture.fr

Atelier d'initiation au biomimétisme
> vendredi 18h-21h30

NOISY-LE-GRAND

Le Bijou 1

4 place de la Libération
93160 Noisy-le-Grand
www.cinema-lebijou.fr/a-laffiche
Festival Close-Up – Ciné-concert burlesque JP €

> dimanche 10h30-12h30

NOISY-LE-SEC

RDV rue de la Dhuy 1

Rue de la Dhuy 93130 Noisy-le-Sec
Visite architecturale d'un pavillon à ossature bois (sur inscription)

> vendredi 10h-12h, 12h-14h, 14h-16h

PANTIN

RDV avenue Jean-Lolive 1

93500 Pantin
Visite architecturale d'une maison de ville en bois (sur inscription)
> vendredi 14h-16h, 16h-18h

ROMAINVILLE

Démonstrateur écoconstruction & réemploi Coopérative Construire Solidaire 1

11 rue Jean-Jacques-Rousseau
93230 Romainville
www.construire-solidaire.fr

Visite architecturale
> vendredi 14h-16h

SAINT-DENIS

Musée d'art et d'histoire Paul-Éluard

22 bis rue Gabriel-Péri
93200 Saint-Denis
Visite décalée « Culture (presque) physique - architecture et sport » (sur inscription) €
> samedi 14h30-15h30

Parvis de la basilique-cathédrale Saint-Denis 1

Place Victor-Hugo 93200 Saint-Denis
www.suivezlaflèche.com
Conférence « La flèche de la basilique Saint-Denis bientôt de retour ! »
> samedi 15h-18h30 et dimanche 15h-18h30

Station de métro « Porte de Paris »

Sortie 1 La Plaine (Stade de France)
93000 Saint-Denis
Randonnée urbaine sur les traces du patrimoine sportif des Jeux de Paris 2024 (sur inscription)
> samedi 10h30-13h

SAINT-OUEN-SUR-SEINE

Hôtel de ville

7 place de la République
93400 Saint-Ouen-sur-Seine
Visite architecturale « L'avant-gardiste patrimoine architectural de la SEMISO » (sur inscription)
> dimanche 10h30-12h

STAINS

Balade des trois quartiers de Stains

Place Marcel-Pointet 93240 Stains
Visite architecturale (sur inscription)
> samedi 14h-16h



93 - CAO © Venhoevens CS & Ateliers

VILLETANEUSE

RDV place Jean-Baptiste-Clément

93430 Villetaneuse

Itinéraire guidé « Archipel Francilien – Villetaneuse :

l'architecture pour réparer la ville » (sur inscription)

> dimanche 11h30-13h30, 14h30-16h30

94 VAL-DE-MARNE

ARCUEIL

Espace municipal Jean-Vilar

1 rue Paul-Signac 94110 Arcueil

www.arcueil.fr/demarches-et-services/culture/espace-jean-vilar/

Festival Close-Up – Ciné-concert

burlesque  

> dimanche 15h-16h

IVRY-SUR-SEINE

Le Luxy 1

77 avenue Georges-Gosnat

94200 Ivry-sur-Seine

luxy.ivry94.fr

Festival Close-Up – Rencontre avec

Élisa Lévy et Philippe Descola 

> vendredi 20h-22h

MAISONS-ALFORT

École vétérinaire de Maisons-Alfort

7 avenue du Général-de-Gaulle

94700 Maisons-Alfort

Itinéraire guidé « Archipel

Francilien – Maisons-Alfort : de l'école vétérinaire aux bords de Marne » (sur inscription)

> dimanche 14h30-16h30



94 - Archipel Francilien - Maisons-Alfort de l'école vétérinaire aux bords de Marne © Martin Argyroglo

95 VAL-D'OISE

GARGES-LÈS-GONESSE

Le Cube 1

38 avenue du Général-de-Gaulle

95140 Garges-lès-Gonnesse

mediatheques.roissypaysdefrance.fr

Exposition sur la construction du Cube

> samedi 10h-18h

Visite architecturale (sur inscription)

> samedi 15h-16h30

LOUVRES

Musée ARCHEA 1

56 rue de Paris 95380 Louvres

archea.roissypaysdefrance.fr

Visite architecturale 

> dimanche 15h-16h30

MONTMORENCY

La jardinerie de curiosités Taffin 1

6 rue des Chesneaux

95160 Montmorency

www.jardins-taffin.fr

Exposition « Écologie : pourquoi pas chez moi ? », consultation d'architectes

> vendredi 14h-18h30

et samedi 11h-17h

MONTREUIL-SUR-EPTE

Grange éco-rénovée 1 !

95770 Montreuil-sur-Epte

Visite architecturale d'une grange éco-rénovée (sur inscription)

> samedi et dimanche 10h-11h, 11h30-12h30, 14h-15h, 15h30-16h30

PONTOISE

Office de tourisme de Cergy-Pontoise – Porte du Vexin

1 place de la Piscine 95300 Pontoise

www.ot-cergy-pontoise.fr

Itinéraire guidé « Archipel

Francilien – Les mille et une vies

de Pontoise : à la découverte des strates urbaines et architecturales » (sur inscription)

> dimanche 14h-16h

ROISSY-EN-FRANCE

Aéroport Paris Charles-de-Gaulle

95700 Roissy-en-France

Visite architecturale du Terminal 1 (sur inscription)

> vendredi et samedi 8h30-12h, 13h30-17h

SAINT-OUEN-L'AUMÔNE

Cinéma L'Utopia 1

1 place Pierre-Mendès-France

95310 Saint-Ouen-l'Aumône

www.cinemas-utopia.org/saintouen/

Festival Close-Up – Projection *Le Roi et l'Oiseau* (Paul Grimault) JP €

> vendredi 9h30-11h

Festival Close-Up – Projection de *Douce France* (Geoffrey Couanon) €

> vendredi 14h-15h45

Festival Close-Up – Projection de *Mémoires audiovisuelles / Cergy* €

> vendredi 20h30-22h30

SARCELLES

Médiathèque intercommunale Anna-Langfus

3 place Jean-Moulin 95200 Sarcelles

mediatheques.roissypaysdefrance.fr

Exposition « L'histoire des grands ensembles », exposition « La cité, une anthropologie photographique, installation sonore et visuelle »

> samedi 10h-18h

Jeux de société autour de l'architecture

> samedi 14h-18h

Visite architecturale du grand ensemble de Sarcelles (sur inscription)

> samedi 15h-17h

Direction régionale des affaires culturelles d'Île-de-France

Ce programme a été réalisé par la Direction régionale des affaires culturelles (DRAC) d'Île-de-France, service du ministère de la Culture placé sous l'autorité du préfet de région.

La DRAC est chargée de conduire la politique culturelle de l'État dans la région et les départements qui la composent, notamment dans les domaines de la connaissance, de la conservation et de la valorisation du patrimoine, de la promotion de l'architecture, du soutien à la création et à la diffusion artistiques dans les champs du spectacle vivant et des arts visuels, du développement du livre et de la lecture, de l'éducation artistique et culturelle et de la transmission des savoirs, de la promotion de la diversité culturelle et de l'élargissement des publics, du développement de l'économie de la culture et des industries culturelles, de la promotion de la langue française et des langues de France.

47 rue Le Peletier 75009 Paris

01 53 06 50 00

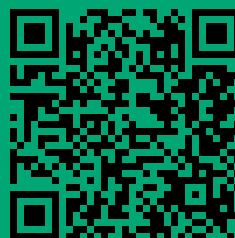
www.culture.gouv.fr/Regions/Drac-ile-de-france

Les Journées nationales de l'architecture 2023

Le programme complet, les conditions de participation et les liens d'inscription de la 8^e édition des Journées nationales de l'architecture sont disponibles sur le site :

journesarchitecture.fr

Scannez le QR code pour accéder au programme en ligne



95 - Médiathèque intercommunale Anna-Lanfgus © JY Lacôte - Roissy Pays de France