



MINISTÈRE
DE LA CULTURE

*Liberté
Égalité
Fraternité*

Nuit européenne des musées

gratuit* [nuitdesmusees.fr](https://www.nuitdesmusees.fr) #nuitdesmusees

Samedi 13 mai 2023



design: gaphicstudio / Anouk Bostroy

DOSSIER DE PRESSE
ÎLE-DE-FRANCE

*dans la majorité des lieux participants



RIMA ABDUL MALAK
MINISTRE DE LA CULTURE

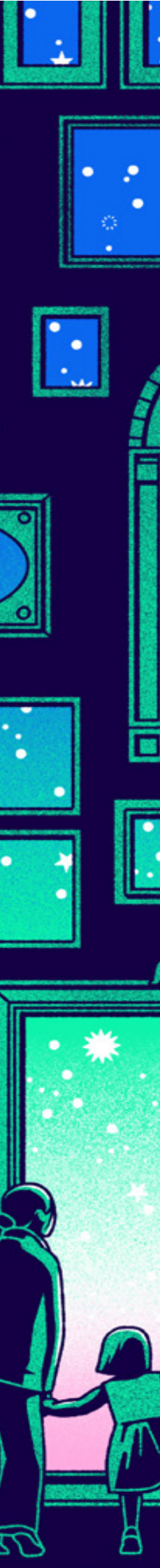
« Nous peignons le monde
aux couleurs de notre mer intérieure
nos yeux dessinent ce qui est
et ce qui n'est plus
l'écho s'ajuste au silence
et c'est l'aujourd'hui du poème
d'où nous vient cet autre regard
que nous posons sur l'être des choses
et qui nous raccorde à la vie
d'où nous vient la force de dire
ce que nous savons du monde
et cet accent d'un au-delà de la terre
qui nous fait compter les étoiles
quelle part d'inconnu en nos paysages intimes
tempêtes jamais apaisées de l'âme
nous ne sommes qu'un fragment du réel
ombres éprises de la lumière
qui un jour nous sollicite »

Amina Saïd

La nuit européenne des musées est chaque année une opportunité exceptionnelle pour découvrir les œuvres de nos collections avec un œil nouveau, loin du tumulte pressé de nos quotidiens. C'est un temps de respiration et d'inspiration qui nous invite à découvrir le monde peint « aux couleurs de notre mer intérieure » pour reprendre les mots de la poétesse Amina Saïd. Cette année, plus de 3 000 musées européens dessineront pour la 19e fois une carte bigarrée du beau et du partage à travers le continent.

Merci à tous les partenaires de cette aventure qui permettent à toutes et tous de passer une soirée mémorable en compagnie des chefs d'œuvre de l'histoire de l'art et de la création contemporaine, autant d'œuvres qui nous « raccordent à la vie ».

Excellente nuit des musées 2023 !



SOMMAIRE

P.06

La 19^e édition de la Nuit européenne des musées en Île-de-France

Présentation de la manifestation
Le mot de Laurent Roturier
Chiffres clés

P.08

Sélections thématiques

Les nouveautés 2023
Pour les petits noctambules
La classe, l'œuvre !
Animations insolites
Les musées en musique
Expositions incontournables

P.24

Sélections départementales

P.40

Contacts



La 19^e édition de la Nuit européenne des musées en Île-de-France

Rendez-vous annuel incontournable des Franciliennes et Franciliens avec leur patrimoine muséal, la Nuit européenne des musées revient pour sa 19^e édition, le samedi 13 mai 2023.

La nuit, les trésors des musées se laisseront découvrir gratuitement sous une lumière nouvelle à travers de nombreuses animations exceptionnelles, parfois inédites : visites commentées et éclairées, parcours ludiques, ateliers, projections, spectacles, jeux et autres énigmes, notamment pour les plus jeunes.

L'opération « La classe, l'oeuvre ! » sera à nouveau mise en valeur dans les Musées de France. Elle permet à des élèves de tous âges d'étudier tout au long de l'année scolaire une oeuvre ou un objet conservé par un musée et d'en concevoir une médiation qu'ils pourront proposer au public lors de la 19^e Nuit européenne des musées.

La Nuit européenne des musées est organisée par le ministère de la Culture et mise en œuvre sur le territoire par la Direction régionale des affaires culturelles d'Île-de-France, avec la participation de partenaires régionaux : les collectivités territoriales, les comités départementaux du tourisme, le comité régional du tourisme, ainsi que les professionnels et bénévoles œuvrant pour les musées.

Toutes les informations et le programme de cette soirée sur www.nuitdesmusees.fr et sur www.culture.gouv.fr/Regions/Drac-Ile-de-France

Le mot de Laurent ROTURIER
Directeur régional des affaires culturelles d'Île-de-France



« Samedi 13 mai, 400 animations nocturnes seront à découvrir en Île-de-France dans plus de 150 musées, Maisons des Illustres, lieux d'exposition et centres culturels étrangers à Paris.

Pour cette 19^e édition, deux nouveaux musées, bénéficiant de l'appellation Musée de France depuis 2023, dévoileront leur collection au pavillon de préfiguration du musée du Grand Siècle (Sceaux, 92) et à l'espace de préfiguration du musée d'histoire et société de Gonesse (95).

L'occasion aussi de découvrir des expositions remarquables, telles qu'*Infirmières, héroïnes silencieuses de la Grande Guerre* au musée de la Grande Guerre (Meaux, 77), labellisée « Exposition

d'intérêt national », ou encore *Pablo Picasso, Paul Eluard, une amitié sublime* au musée d'Art et d'Histoire Paul Eluard (Saint-Denis, 93).

La Nuit européenne des musées est un formidable vecteur de découvertes. La DRAC Île-de-France intervient tout au long de l'année pour assurer le suivi des 93 musées de France et 41 Maisons des Illustres sur son territoire, grâce à l'action du service musées qui réalise un travail de conseil et d'aide auprès de ces structures particulièrement significatif. »

 10
premières participations

 150
lieux participants

 400
événements

 20
lieux labellisés
Maisons des Illustres

 87
lieux labellisés
Musées de France

Sélections thématiques





Les nouveautés 2023

Ils participent pour la 1^{ère} fois

Pavillon de préfiguration du musée du Grand Siècle

HAUTS-DE-SEINE, SCEAUX

Petit château de Sceaux – 9 rue du Docteur Berger 92330 Sceaux

Le musée du Grand Siècle, qui s'est vu attribué l'appellation « Musée de France » en décembre 2022, ouvrira ses portes dans l'ancienne caserne Sully (Saint-Cloud) en 2026. En attendant, celui-ci dispose d'un pavillon de préfiguration établi dans le Petit château du Domaine départemental de Sceaux. Ce pavillon est un lieu d'information sur le projet muséal ainsi qu'un espace de présentation des collections qui regroupent un panorama complet de la civilisation française du XVII^e siècle, allant d'Henri IV à la Régence (1590-1725).

À l'occasion de la Nuit européenne des musées, le Pavillon de préfiguration du musée du Grand Siècle, en collaboration avec le Théâtre Molière-Sorbonne, proposera une visite théâtralisée de ses collections et de l'exposition *Un chef-d'œuvre redécouvert : La Mort de Virginie de Michel I^{er} Corneille*.

Spectacle de 21h à 22h30, sur inscription à museedugrandsiecle@hauts-de-seine.fr
museedugrandsiecle.hauts-de-seine.fr

Espace de préfiguration du musée d'histoire et de société

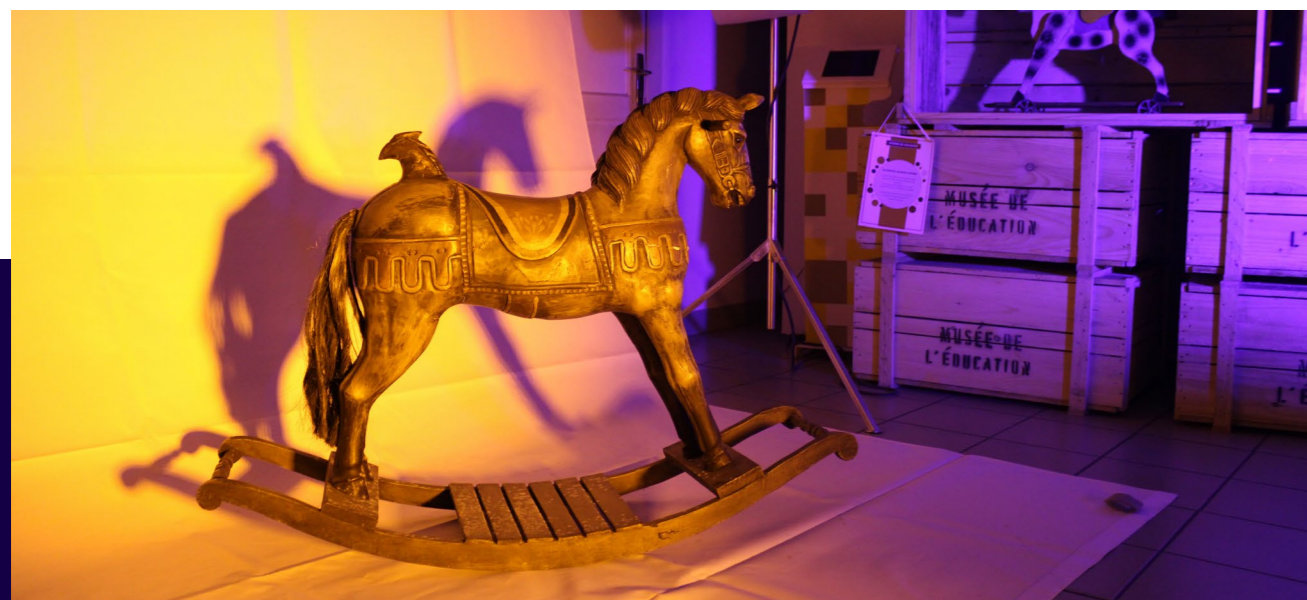
VAL-D'OISE, GONESSE

Pôle Coulanges – 24 rue de Paris 95500 Gonesse

Bénéficiant de l'appellation « Musée de France » depuis janvier 2023, le musée d'histoire et de société de Gonesse sera accueilli dans l'ancien hôpital hospice de 1841. En lien avec les collections éducatives d'Île-de-France collectées depuis près de 40 ans et le patrimoine hospitalier de Gonesse, le futur musée proposera d'envisager l'histoire de l'Éducation sous l'angle de la santé et du soin apporté aux élèves.

L'espace de préfiguration du musée d'histoire et de société proposera une ouverture exceptionnelle pour la Nuit européenne des musées. Cette soirée sera placée sous le signe de la transmission, de la mémoire et du patrimoine immatériel. Des projections de films amateurs des années 1960, des lectures de rédactions d'élèves durant les années d'Occupation ou encore des histoires d'enseignants racontant la mixité scolaire inviteront les visiteurs à traverser l'histoire de l'école.

Visite libre de 18h à 22h
www.ville-gonesse.fr/content/le-projet-mus



95 - © Collection, musée d'histoire et de société, Gonesse

Bibliothèque nationale de France – site Richelieu

PARIS 2^E

5 rue Vivienne 75002 Paris

Le musée de la Bibliothèque nationale de France a ouvert ses portes en 2022 pour laisser découvrir toute l'étendue des fonds de la bibliothèque de l'Antiquité à nos jours, une architecture exceptionnelle en plein cœur de Paris. Pour sa première participation à la Nuit européenne des musées, les visiteurs pourront déambuler à travers les espaces classés parmi les plus somptueux du site Richelieu : de la salle des Colonnes au vestibule Mazarin, en passant par le salon Louis XV et la salle Ovale. Le public pourra admirer des œuvres remarquables issues de collections constituées au cours des siècles par des grandes figures de l'histoire de France.

Visite libre de 18h30 à 23h
www.bnf.fr/fr/le-musee-de-la-bnf

Musée français de la radiologie et de l'imagerie médicale

PARIS 13^E

47 rue de la Colonie 75013 Paris

Le Musée français de la radiologie et de l'imagerie médicale, inauguré en 2022, souhaite honorer le passé brillant de la radiologie française et ambitionne de doter la discipline d'un lieu qui retrace son extraordinaire développement sur plus d'un siècle d'histoire. Lors d'une visite guidée, organisée dans le cadre de sa première participation à la Nuit européenne des musées, le musée français de la radiologie et de l'imagerie médicale racontera comment la science de la radiologie est née après la découverte des rayons X. Au fil de la présentation des différents objets, le public admirera l'inventivité des pionniers de la radiologie.

Visite commentée de 17h à 18h30 et de 18h30 à 20h, sur inscription à musee@radiologie.fr ou au 01 53 59 59 65
01 53 59 59 65, www.radiologie.fr/musee-radiologie



75 - Musée de la Radiologie © Société Française de Radiologie

Micro-Folie de Bondy

SEINE-SAINT-DENIS, BONDY

11 avenue Henri-Varagnat 93140 Bondy

Ouverte en octobre 2022, la Micro-Folie de Bondy est un dispositif créé par le ministère de la Culture dans le cadre du programme « Culture pour tous » qui propose un musée numérique, une ludothèque/ bibliothèque, un espace de réalité virtuelle et un FabLab.

En plus d'une visite libre de l'exposition numérique *Les résidences royales européennes* et d'un diaporama d'une sélection d'œuvres issues de musées européens, la première participation de la Micro-Folie de Bondy à la Nuit européenne des musées sera ponctuée de médiations sur le portrait peint et sur la peinture de guerre dans la peinture d'histoire.

Exposition *Les résidences royales européennes* de 18h à 18h30
Médiation autour du portrait peint de 18h30 à 19h
Médiation « Peinture d'histoire, peinture de guerre » de 19h30 à 20h
Diaporama d'une sélection d'œuvres issues de musées européens de 20h à 20h30
06 18 43 08 48



Pour les petits noctambules

Animations jeune public

Soirée pleine de mystères

CENTRE D'INTERPRÉTATION DU PATRIMOINE – CHÂTEAU DE BRIE-COMTE-ROBERT

SEINE-ET-MARNE, BRIE-COMTE-ROBERT

1 rue du Château 77170 Brie-Comte-Robert

Construit à la fin du XII^e siècle, le château de Brie-Comte-Robert détonne par son architecture novatrice pour l'époque. Le Centre d'Interprétation du Patrimoine, bâtiment contemporain dans l'enceinte du château, expose le mobilier découvert sur le chantier archéologique du site.

Pour la Nuit européenne des musées, le Centre d'Interprétation du Patrimoine proposera un jeu de piste en autonomie mêlant réflexions et découvertes afin de découvrir qui a volé le gilet de Madame Petit-Gillet, ancienne propriétaire du château. Petits et grands pourront aussi participer à un *cluedo* grandeur nature pour retrouver le coupable parmi les six suspects qu'ils rencontreront en déambulant dans la cour du château.

Jeu de piste et *cluedo* géant de 18h à 23h30, sur inscription à contact@amisduvieuxchateau.org ou au 01 64 05 63 31 www.facebook.com/amisduvieuxchateau/

Initiation aux jeux de cartes à collectionner : Magic, Pokémon et Yu-Gi-Oh!

MUSÉE FRANÇAIS DE LA CARTE À JOUER

HAUTS-DE-SEINE, ISSY-LES-MOULINEAUX

16 rue Auguste Gervais 92130 Issy-les-Moulineaux

La collection du Musée Français de la Carte à Jouer regroupe plus de 11 000 ensembles du monde entier : des cartes à jouer et des tarots du XV^e au XX^e siècle.

L'année 2023 marque le 30^e anniversaire de la première carte *Magic* qui a lancé un véritable phénomène de société autour des cartes à collectionner, rejointes rapidement par *Pokemon* et *Yu-Gi-Oh*. Pour marquer cet anniversaire, le Musée Français de la Carte à Jouer propose une exposition sur les origines des cartes à collectionner et leur succès. Les petits noctambules pourront profiter de la Nuit européenne des musées pour s'initier à ces jeux de cartes à collectionner *Magic : L'Assemblée*, *Yu-Gi-Oh!* et *Pokémon*.

Initiation aux jeux de cartes à collectionner de 19h à 23h30
01 41 23 80 00, www.museecarteajouer.com



92 - Musée de la carte à jouer - Lauréats du Monaco Anime Game International Conferences. © Axel Clergeau / Shibuya Productions.

Poète d'un soir

MUSÉE D'ART ET D'HISTOIRE PAUL ELUARD

SEINE-SAINT-DENIS, SAINT-DENIS

22 bis rue Gabriel Péri 93200 Saint-Denis

Le musée d'art et d'histoire Paul Eluard abrite des collections diversifiées : archéologie médiévale, vie religieuse, mémoire de Louise de France, guerre de 1870, siège et Commune de Paris de 1871, des œuvres du designer Francis Jourdain et le fonds du poète dionysien Paul Éluard.

À l'occasion de la Nuit européenne des musées, les enfants prendront part à une visite pour découvrir la figure de Paul Eluard, auteur du poème *Liberté*, et de ses amis surréalistes qui ont souvent travaillé ensemble pour créer vers et illustrations marquantes. Un atelier d'initiation à la plume suivra cette visite pour devenir poète d'un soir en faisant danser et se rencontrer les mots et les images.

Visite et atelier d'écriture poétique de 18h à 19h30, sur inscription sur exploreparis.com/fr/
01 83 72 24 57, www.musee-saint-denis.fr



95 - ARCHEA © JY Lacote ARCHÉA

Escape game et jeux à Archéa

ARCHEA, ARCHEOLOGIE EN PAYS DE FRANCE

VAL-D'OISE, LOUVRES

56 rue de Paris 95380 Louvres

ARCHÉA est un musée qui propose une découverte de l'histoire du territoire à travers le résultat des recherches archéologiques menées depuis 30 ans. Borne vidéo, projections numériques, reconstitutions, éléments à manipuler et autres maquettes aident à mieux saisir cette histoire.

ARCHÉA mettra les familles à l'honneur le samedi 13 mai. Autour de son exposition temporaire *Patrimoines à la carte*, les familles concourront au jeu *Geoguessr* avec pour but de deviner dans quelle ville elles auront été virtuellement envoyées. Une sélection de jeux créés pour l'occasion (mémoires, puzzles, etc.) et en lien avec l'exposition sera mise à disposition des plus jeunes. Pour les plus courageux, un *escape game* sera proposé à la tour Saint-Rieul, lieu de découverte de prestigieuses tombes mérovingiennes : les joueurs seront invités à découvrir l'espace et à en percer les secrets, mais aussi à en apprendre plus sur le musée, son histoire et ses collections.

Concours de géolocalisation en Pays de France et jeux de société de 19h à 23h30, sur inscription le jour-même
Escape game de 19h30 à 20h30 et de 21h30 à 22h30, sur inscription au 01 34 09 01 02
01 34 09 01 02, archea.roissypaysdefrance.fr



La classe, l'œuvre ! Opération ministérielle

Carnet artistique botanique d'inspiration médiévale

MUSÉE JARDIN DÉPARTEMENTAL BOURDELLE

SEINE-ET-MARNE, ÉGREVILLE

1 rue Dufet-Bourdelle 77620 Égreville

À l'occasion de l'opération d'éducation artistique et culturelle « La classe, l'œuvre ! », la classe de 5^e du collège Blanche de Castille a réalisé un carnet botanique artistique à partir de deux œuvres présentant des femmes et des végétaux (*l'Aurore* et *le Crépuscule*). Dans ce cadre, les élèves ont pu s'essayer à différentes techniques artistiques tout au long de leur création : enluminure, peinture *a tempera*, sérigraphie, linogravure et croquis botanique. Ils ont également découvert les propriétés médicinales des plantes du jardin du musée. Un projet très complet qui sera exposé au musée-jardin départemental Bourdelle pour la Nuit européenne des musées.

Exposition de 20h à minuit

01 64 78 50 90, www.musee-jardin-bourdelle.fr

Médiation collégienne sur l'exposition *Françoise Pétrovitch. Aimer. Rompre.*

MUSÉE DE LA VIE ROMANTIQUE

PARIS 9^e

Hôtel Scheffer-Renan – 16 rue Chaptal 75009 Paris

Situé dans le quartier romantique de la « Nouvelle Athènes », le musée de la Vie romantique offre un écrin précieux aux œuvres du peintre Ary Scheffer (1795-1858) et de ses contemporains, notamment George Sand. Dans le cadre du dispositif « La classe, l'œuvre ! », des élèves de 3^e du collège Marx Dormoy ont créé un projet de médiation à partir des œuvres de l'exposition *Françoise Pétrovitch. Aimer. Rompre.* Après une découverte de l'univers de l'artiste via une œuvre du Fonds d'art contemporain – Paris collections, exposée dans leur collège, ils ont réalisé des tableaux sonores consacrés à neuf œuvres du parcours. Pour ce projet, ils ont été accompagnés par Valeria Stasi, conceptrice et réalisatrice de reportages sonores et audiovisuels. Leur travail sera dévoilé lors de la Nuit européenne des musées.

Exposition de 11h à 16h

01 55 31 95 67, www.vie-romantique.paris.fr



78 - Musée de la Vie romantique © Pierre Antoine

La main dans l'œuvre de Paul Belmondo

MUSÉE PAUL BELMONDO

HAUTS-DE-SEINE, BOULOGNE-BILLANCOURT

4 rue de l'Abreuvoir 92100 Boulogne-Billancourt

Le musée Paul Belmondo expose une sélection de sculptures, dessins et médailles créés par Paul Belmondo, grand sculpteur classique du XX^e siècle. Son œuvre est également mise en lumière par la présentation d'une dizaine d'artistes de son époque. Grâce à l'opération artistique et culturelle « La classe, l'œuvre ! », la classe de CE2 B de l'école primaire Thiers présentera ses réflexions et créations vivantes autour de la main pour la Nuit européenne des musées. Avec l'accompagnement d'une artiste plasticienne, les élèves ont pu découvrir les œuvres du musée Paul Belmondo. À partir de l'observation des sculptures de l'artiste, ils ont décidé de travailler sur le sujet de la main. Quatre restitutions plastiques et une performance complète (poème, chant et danse) autour de leur étude de l'anatomie de la main seront à découvrir le 13 mai.

Exposition et performance de 20h15 à 20h30

01 55 18 69 01, www.boulognebillancourt.com



92 - Modelage « Mains » dans le cadre de « La classe, l'œuvre ! » © DR

Foujita, cartes sur table

MUSÉE-ATELIER FOJUITA

ESSONNE, VILLIERS-LE-BÂCLE

7-9 route de Gif 91190 Villiers-le-Bâche

Musée départemental ouvert au public depuis 2000, la Maison-atelier Foujita offre une découverte de la demeure du peintre franco-japonais Léonard Foujita, au sein de laquelle il a passé les dernières années de sa vie. On y découvre l'intimité de cet artiste étonnant, qui fut l'un des peintres les plus en vue du début du XX^e siècle.

Dans le cadre de l'opération nationale « La Classe, l'œuvre ! » une classe de 6^e du collège Diderot de Massy proposera une relecture des objets familiers de Foujita à partir de la table en marqueterie de l'ébéniste Jules Leleu, réalisée d'après un dessin de Foujita. Dans une mise en scène insolite, venez découvrir les histoires surprenantes de lunettes, ciseaux, cartes à jouer...

Spectacle de 13h30 à 18h30

01 69 85 34 65, foujita.essonne.fr



Animations insolites

Le Chignon, performance d'Anne Perbal

 **MUSÉE COGNACQ-JAY**

PARIS 3^e

8 rue Elzévir 75003 Paris

Inauguré en 1929, le musée Cognacq-Jay conserve la collection d'œuvres d'art du XVIII^e siècle réunie et léguée à la Ville de Paris par Ernest Cognacq (1839-1928), fondateur des Grands Magasins de la Samaritaine. En 1990, le musée déménage dans l'hôtel Donon, au cœur du Marais. La muséographie a été entièrement revue en 2014.

Lors de la Nuit européenne des musées, le musée Cognacq-Jay proposera une immersion dans l'univers sonore et visuel du XVIII^e siècle grâce à la performance d'Anne Perbal intitulée *Le Chignon*. Une fois coiffée d'un chignon « à la Marie-Antoinette » et habillée d'une robe à paniers, la chorégraphe réalisera une performance dansée au son de la voix d'une soprano *a capella*. Des chants composés par Marie-Antoinette elle-même seront aussi donnés.

Performance de 19h30 à 20h10 et de 21h à 21h40, inscriptions sur place le 13 mai

01 40 27 07 21, www.museecognacqjay.paris.fr

Mindful Art Experience : L'émotion de l'art retrouvée

 **MUSÉE DE L'HÔTEL DIEU**

YVELINES, MANTES-LA-JOLIE

1 rue Thiers 78200 Mantes-la-Jolie

Le rez-de chaussé du musée de l'Hôtel-Dieu offre au public une plongée au cœur du passé médiéval de la ville tandis que le premier étage est dédié à l'artiste Maximilien Luce, dont le musée conserve la plus grande collection européenne. Adeptes de nouvelles expériences, le musée de l'Hôtel Dieu offrira pour la Nuit européenne des musées une redécouverte de *La Fuite en Égypte*, peinte par Camille Corot, avec *Mindful Art Experience* : une expérience de méditation pleine conscience, de neuroscience et de poésie. Les participants seront invités à s'imprégner de l'œuvre en accueillant leurs différentes perceptions et en se laissant toucher par les détails, nuances, formes, couleurs... Les séances aboutiront à un temps de partage collectif.

Méditation pleine conscience devant *La Fuite en Égypte* de Camille Corot de 17h à 18h et de 19h à 20h, sur inscription à reservation.patour@manteslajolie.fr ou au 01 34 78 86 60

01 34 78 86 60, www.manteslajolie.fr



Musée de l'Hôtel-Dieu, hall © Ville de Mantes-la-Jolie

La Parade moderne, performance de Clédat & Petitpierre

 **MAC VAL – MUSÉE D'ART CONTEMPORAIN DU VAL-DE-MARNE**

VAL-DE-MARNE, VITRY-SUR-SEINE

Place de la Libération 94400 Vitry-sur-Seine

Le MAC VAL est le premier musée en France à être exclusivement consacré à la scène artistique depuis les années 50. Pour la Nuit européenne des musées, le MAC VAL offrira une performance de Clédat & Petitpierre. *La parade moderne* est une œuvre sculpturale et déambulatoire, constituée d'une dizaine de figures, joyeusement et très librement inspirées des œuvres peintes de grands artistes de la première moitié du XX^e siècle : Magritte, Ernst, De Chirico, Léger, Munch, Arp, Brauner, Malévitch... Ces figures prendront vie sous la forme d'un défilé de carnaval.

Performance de 18h à 18h35

01 43 91 64 20, www.macval.fr

À la recherche du code secret !

 **LA CINÉMATHEQUE FRANÇAISE – MUSÉE DU CINÉMA**

PARIS 12^e

51 rue de Bercy 75012 Paris

Logé dans un bâtiment conçu par l'architecte Frank O. Gehry, la Cinémathèque française présente l'histoire du cinéma. À l'occasion de la Nuit européenne des musées, la Cinémathèque française organisera un jeu d'espionnage dans son exposition *Top Secret*, avec la participation des étudiants en théâtre du CMA16. De Mata-Hari à James Bond, cette exposition lève le voile sur les espions dont l'univers nourrit l'imaginaire des cinéastes. Tout au long du parcours, des comédiens rejoueront des scènes de films d'espionnage : les participants guetteront les indices pour trouver le code secret. Un jeu conçu par Anima, agent ludique.

Jeu d'espionnage de 20h à 22h sur inscription sur www.cinematheque.fr

01 71 19 33 33, www.cinematheque.fr



75 - Exposition *Top Secret* à la Cinémathèque française © Stéphane Dabrowski - La Cinémathèque française

Chasse au trésor dans le Val d'Athis-Mons

 **MAISON DE BANLIEUE ET DE L'ARCHITECTURE**

ESSONNE, ATHIS-MONS

RDV à l'espace Coluche – 9 rue Édouard-Vaillant 91200 Athis-Mons

La Maison de Banlieue et de l'Architecture est un centre d'interprétation de l'environnement urbain, du patrimoine en banlieue et de l'architecture. Située à Athis-Mons dans l'Essonne, elle propose des expositions, des publications, des visites, des conférences, des randonnées urbaines, etc.

Le samedi 13 mai 2023, petits et grands partiront à l'aventure dans le quartier du Val d'Athis-Mons pour élucider les énigmes de la chasse au trésor créée par le Conseil municipal des enfants. Cette animation s'inscrit dans le programme d'activités de la Maison de Banlieue autour de l'exposition *La banlieue des enfants. La place de l'enfant en banlieue, histoire et réflexions*.

Chasse au trésor de 20h à 21h30

www.maisondebanlieue.fr



Les musées en musique

« L'arbre de Victor »



PARIS 4^E
6 place des Vosges 75004 Paris

La Maison de Victor Hugo est, par vocation, entièrement dédiée à la mémoire du grand homme. Elle est aujourd'hui aménagée de façon à retracer sa vie à travers meubles, objets et œuvres d'art lui ayant appartenus, évoquant ses écrits ou bien qu'il a lui-même créés.

Pour la Nuit européenne des musées, la Maison de Victor Hugo conviera les visiteurs à une soirée presque estivale dans le jardin du musée. Ils pourront y retrouver des jardiniers emprunts de poésie. La compagnie CIE 44 fera vivre la magie des mots cueillis à même les arbres, le bleu des notes du piano et le vert des feuilles feront redécouvrir quelques beaux textes de Victor Hugo.

Concert de 19h30 à 22h
01 42 72 10 16, www.maisonsvictorhugo.paris.fr

Concert de rap au château - REPORTÉ



ESSONNE, DOURDAN
Place du Général-de-Gaulle 91410 Dourdan

Le château de Dourdan est un des seuls édifices du XII^e siècle à avoir conservé l'essentiel de sa structure. À partir des années 1960, la maison privée est progressivement transformée en musée. Ses premières collections sont réunies à l'aide de l'association des Amis du Château et du Musée de Dourdan.

Au cœur du château médiéval de Dourdan, l'artiste essonnien OI Kainry performera sur divers sons d'influence rap pour rassembler et célébrer la culture lors de la Nuit européenne des musées. L'artiste sera ensuite accompagné de Jango Jack et de Kamnouze pour ainsi reformer, le temps de quelques titres, le groupe Factor X, collectif ayant multiplié les succès depuis les années 2000.

Concert de 20h30 à 22h
Ouverture nocture du musée de 19h à 23h
chateau.dourdan.fr



91 - Trio Factor X © OIKainryManagement

Molière, maître de musique



HAUTS-DE-SEINE, MEUDON
11 rue des Pierres 92190 Meudon

Le musée d'art et d'histoire de Meudon est installé dans la maison qu'occupait de 1676 à 1700 la comédienne Armande Béjart, épouse de Molière.

Un concert en l'honneur de Molière sera proposé. Ce grand auteur de théâtre, accompagné des compositeurs d'exception Jean-Baptiste Lully et Marc-Antoine Charpentier, va écrire de nombreux chefs d'œuvre tels que *Le Bourgeois Gentilhomme* ou *Le Malade Imaginaire*. Jérôme Correas et Les Paladins feront redécouvrir plusieurs scènes chantées extraites des comédies-ballets du dramaturge, dont l'humour grinçant, désespéré et terriblement humain, parle encore au XXI^e siècle.

Concert de 16h à 16h45
musee.meudon.fr



95 - Musée Daubigny © DR

« Promenade lyrique »



VAL-D'OISE, AUVERS-SUR-OISE
Rue de la Sansonne 95430 Auvers-sur-Oise

Le musée Daubigny, créé au milieu des années 1980, est logé dans le manoir des Colombières, face à l'auberge Ravoux où le peintre Vincent van Gogh a vécu ses derniers instants. La collection permanente du musée Daubigny est consacrée à Charles François Daubigny tandis que l'étage est exclusivement dédié aux expositions temporaires. On peut aussi y admirer la présence d'un escalier de bois à « double noyau » tel qu'on en retrouve à Paris, dans le Marais.

Le musée Daubigny et la compagnie lyrique La Grande Fugue s'associeront pour offrir une déambulation lyrique dans les lieux de la ville hantés par le souvenir de Vincent van Gogh en compagnie de Fauré, Debussy, Ravel et Satie.

Déambulation lyrique de 20h à 21h, sur inscription à museedaubigny@ville-auverssuroise.fr ou au 01 30 36 80 20
museedaubigny.com



Expositions incontournables

Ouvrir l'album du monde

MUSÉE DU QUAI BRANLY - JACQUES CHIRAC

PARIS 7^E

37 quai Branly 75007 Paris

Le musée du quai Branly, dont le projet architectural est signé Jean Nouvel, présente les arts d'Afrique, d'Océanie, d'Asie et d'Amérique.

L'exposition *Ouvrir l'album du monde* s'intéresse aux trajectoires et à la propagation de la photographie hors de l'Europe au XIX^e siècle. À travers une sélection de photographies produites entre 1842 et 1911 en Asie, en Afrique, en Océanie et aux Amériques, elle cherche à mieux comprendre le développement et les différentes appropriations du médium dans le monde à l'échelle locale en mettant en lumière des photographes, des commanditaires, des phénomènes ou des formes photographiques moins connus dans diverses régions du monde. Une exposition à découvrir gratuitement pendant la Nuit européenne des musées.

Exposition de 18h à minuit

01 56 61 70 00, www.quaibrany.fr

Infirmières, héroïnes silencieuses de la Grande Guerre

MUSÉE DE LA GRANDE GUERRE

SEINE-ET-MARNE, MEAUX

Rue Lazare Ponticelli 77100 Meaux

Le musée de la Grande Guerre pose un nouveau regard sur l'un des conflits majeurs du XX^e siècle, la Première Guerre mondiale, pour mieux comprendre le monde d'aujourd'hui.

Labellisée d'intérêt national par le Ministère de la Culture, l'exposition *Infirmières, héroïnes silencieuses de la Grande Guerre* sera accessible gratuitement pour la Nuit européenne des musées. Figures incontournables des sociétés en guerre, les infirmières taisent souvent leurs souffrances et leurs difficultés. Par les objets, les tenues et les fonds documentaires du musée et de différents prêteurs, le public découvrira des témoignages de leur engagement sur le front mais aussi à l'arrière auprès des populations civiles entre 1914 et 1918.

Exposition de 19h à 23h

www.museedelagrandeguerre.com



77 - Exposition *Infirmières, héroïnes silencieuses de la Grande Guerre* au musée de la Grande Guerre © Mikael Teneur

Séduction et Pouvoir. L'art de s'apprêter à la cour

MUSÉE DU DOMAINE ROYAL DE MARLY

YVELINES, MARLY-LE-ROI

1 grille royale 78160 Marly-le-Roi

Le Musée du domaine royal de Marly présente l'histoire du château de Marly, conçu et créé à la demande de Louis XIV. Ce château-jardin fut admiré de toute l'Europe tout comme la machine de Marly qui alimentait les fontaines des jardins. Lors de la Nuit européenne des musées, les visiteurs pourront découvrir la nouvelle exposition du musée du Domaine royal de Marly : *Séduction et Pouvoir. L'art de s'apprêter à la cour*. Consacrée à l'art du paraître aux XVII^e et XVIII^e siècles, elle présente les accessoires et ornements auxquels recouraient les courtisans pour révéler leur rang, se conformer aux usages en vigueur et finalement s'en affranchir afin de se faire remarquer au sein du théâtre que représente la cour.

Exposition de 20h à 23h30

01 39 69 06 26, www.musee-domaine-marly.fr



92 - Concert *Les cordes de l'âme* © Musée des Avelines

Regard sur la collection : Amours imaginaires

MUSÉE DES AVELINES

HAUTS-DE-SEINE, SAINT-CLOUD

60 rue Gounod 92210 Saint-Cloud

Le musée des Avelines, musée d'art et d'histoire de Saint-Cloud, accueille le public pour des rencontres autour de l'art et du patrimoine.

Le musée des Avelines inaugure un nouveau cycle d'exposition-dossier afin de mettre en valeur les trésors de sa collection et a choisi l'amour pour cette première thématique. L'exposition *Amours imaginaires* met en avant le sentiment amoureux via les observations et divagations des artistes. La collection de ce musée regorge de représentations qui dessinent une palette d'émotions amoureuses. À l'occasion de la Nuit européenne des musées, cette exposition sera accessible en visite libre ou bien en compagnie d'élèves du CE2 de l'école du Centre qui la présenteront à leur manière.

Exposition de 12h à 22h

Médiation par des élèves de CE2 autour de l'exposition de 18h à 19h

www.musee-saintcloud.fr

Pablo Picasso, Paul Eluard, une amitié sublime

MUSÉE D'ART ET D'HISTOIRE PAUL ELUARD

SEINE-SAINT-DENIS, SAINT-DENIS

22 bis rue Gabriel Péri 93200 Saint-Denis

L'exposition *Pablo Picasso, Paul Eluard, une amitié sublime*, conçue en partenariat avec le musée Picasso de Barcelone et le musée national Picasso-Paris met en lumière les relations privilégiées de Paul Eluard (1895-1952) et Pablo Picasso (1881-1973). Les deux artistes parcourent ensemble la période où s'enchaînent la Guerre d'Espagne, l'Occupation, la Libération et l'engagement dans le Mouvement pour la Paix. Leurs créations se font écho, comme le poème d'Eluard *La Victoire de Guernica* et le célèbre tableau de Picasso, ou les livres illustrés réalisés ensemble.

Pour la Nuit européenne des musées, le musée d'art et d'histoire Paul Eluard organisera une visite commentée de l'exposition mais aussi une visite en compagnie d'une médiatrice culturelle et d'un invité mystère qui s'emparera des œuvres pour improviser quelques rimes.

Visite commentée de l'exposition de 17h30 à 18h30 et visite guidée de l'exposition en compagnie d'un invité mystère de 19h à 20h, sur inscription sur explorepairs.com/fr
01 83 72 24 57, www.musee-saint-denis.fr



Dora Maar, Paul Eluard et Pablo Picasso à l'entrée du Palais idéal du Facteur Cheval, photographie, 1937, dépôt permanent du Département de la Seine-Saint-Denis au Musée d'art et d'histoire Paul Eluard, Saint-Denis – cliché : Irène Andréani © ADAGP, Paris, 2023 © Succession Picasso 2023

Cuisines et Descendances – Du patrimoine culinaire en banlieue

ÉCOMUSÉE DU GRAND-ORLY SEINE-BIÈVRE

VAL-DE-MARNE, FRESNES

41 rue Maurice-Ténine 94260 Fresnes

L'écomusée du Grand-Orly Seine Bièvre étudie et valorise la vie des habitants et leur patrimoine. Il a aussi pour mission d'accompagner la population pour une meilleure compréhension et connaissance du territoire.

L'exposition *Cuisines et descendances* met en valeur le caractère vivant d'un patrimoine qui se métisse et se transforme, en proposant une photographie du paysage culturel culinaire de banlieue dans toute sa richesse et sa diversité. L'originalité de cette exposition réside dans son approche participative : une vingtaine d'habitants du territoire ont livré leurs témoignages sur le thème de la cuisine. Le 13 mai au soir, les visiteurs rencontreront Laurent, habitant interrogé pour l'exposition, pour une visite autour de son expérience d'homme végétalien suivie d'une dégustation.

Escale végétale dans l'exposition *Cuisines et Descendances* de 19h à 20h30, sur inscription sur explorepairs.com/fr
01 41 24 32 24, ecomusee.grandorlyseinebievre.fr



Sélections départementales



77 - Salle à manger - Musée Stéphane Mallarmé © Yvan Bourhis





Paris (75)

MUSÉE CARNAVALET – HISTOIRE DE PARIS

PARIS 3^E

23 rue de Sévigné 75003 Paris

Le musée Carnavalet, consacré à l'histoire de Paris et de ses habitants, conserve des collections qui illustrent l'évolution de la ville de l'Antiquité à nos jours.

À l'occasion de l'exposition *Philippe Starck, Paris est pataphysique* et de la Nuit européenne des musées, le musée Carnavalet proposera de découvrir la créativité pataphysique à travers des « ouvroirs », ateliers de création organisés autour d'un défi : créer à partir de contraintes. La soirée s'annoncera festive avec un concert au sein des collections par Cindy Pooch, chanteuse influencée par la musique noire américaine, sa culture camerounaise et les musiques africaines et caribéennes. Cet événement sera organisé en partenariat avec Paris Music Festival.

Ateliers de pataphysique de 14h30 à 16h30 et restitutions des ateliers de 16h30 à 17h30, sur inscription sur place

Concert à partir de 20h

01 44 59 58 58, www.carnavalet.paris.fr

MUSÉE DE L'ARMÉE

PARIS 9^E

Hôtel national des Invalides –129 rue de Grenelle 75007 Paris

Le musée de l'Armée occupe une vaste partie des Invalides pour présenter un riche ensemble d'œuvres et d'objets relatifs à l'histoire militaire de la France, depuis le Moyen Âge jusqu'au XXI^e siècle.

Du Moyen Âge à nos jours, les collections du musée de l'Armée sont riches de plus de 500 000 objets dont certains ont très largement influencé le cinéma, les jeux vidéo, la bande-dessinée... Pendant la Nuit européenne des musées, une déambulation nocturne montrera les espaces du musée de l'Armée sous l'angle de la culture pop. Tout au long de la soirée, médiateurs et chargés de collections présenteront ces pièces historiques inspirantes pour les réalisateurs, costumiers, créateurs de jeux vidéos... et proposeront quelques manipulations d'objets.

Visite commentée « Aux sources de la culture pop », visites commentées « Les secrets des tombeaux du Dôme des Invalides »

et coin pop de 19h à minuit, sur inscription à reservations@musee-armee.fr

Concert de 21h à 22h, sur inscription à reservations@musee-armee.fr

01 44 42 38 77, www.musee-armee.fr



75 - ©Paris-musée de l'Armée, Dist. RMN-Grand Palais
Anne-Sylvaine Marre-Noël

PETIT PALAIS, MUSÉE DES BEAUX-ARTS DE LA VILLE DE PARIS

PARIS 8^E

Avenue Winston Churchill 75008 Paris

Véritable joyau architectural du XIX^e siècle, le Petit Palais abrite le musée des Beaux-Arts de la Ville de Paris. Lors de la Nuit européenne des musées, le Petit Palais valorisera ses collections par la musique : les élèves du conservatoire Camille Saint-Saëns (8^e arrondissement) offriront des micro-concerts en résonance avec les œuvres du musée, tandis que les artistes de Soirées Dessinées créeront des œuvres inspirées des collections au son des pièces musicales. Des QR codes disposés le long du parcours permettront d'écouter des morceaux associés aux œuvres. Les amateurs de dessins, accompagnés par des plasticiens du musée, se laisseront inspirer par les œuvres du musée.

Micro-concerts de 18h30 à 22h, performance dessinée en musique et atelier dessin de 18h30 à 22h30,

parcours musical de 18h30 à 23h

01 53 43 40 00, petitpalais.paris.fr

CENTRE CULTUREL IRLANDAIS

PARIS 5^E

5 rue des Irlandais 75005 Paris

Situé dans le bâtiment historique du Collège des Irlandais, en plein cœur du quartier Latin, le Centre Culturel Irlandais a pour mission de représenter et promouvoir la culture irlandaise en France.

L'exposition *To the Edge of Your World*, de l'artiste plasticienne réputée Anita Groener, sera accessible à tous pendant la Nuit européenne des musées. Immérgé dans une ambiance sonore mêlant chansons, bruits de la nature et de la vie urbaine, l'installation *To the Edge of Your World* évoque le déplacement et la fragilité de l'existence humaine.

Exposition *To the Edge of Your World* de 20h à minuit

www.centreculturelirlandais.com



Anita Groener 1, *Cradle, 2022_23*, painted twigs, twine, flowers, weeds, resin, dimensions of installation variable © DR

LA CONCIERGERIE

PARIS 1^{ER}

2 boulevard du Palais 75001 Paris

Du Palais de la Cité médiéval subsistent la salle des Gardes et l'immense salle des Gens d'armes, érigées sous Philippe le Bel, ainsi que les cuisines édifiées sous Jean le Bon.

Le 13 mai, la Conciergerie présentera gratuitement l'exposition *Paris, capitale de la gastronomie, du Moyen Âge à nos jours* sous le commissariat de François-Régis Gaudry, auteur et journaliste gastronomique, accompagné de Loïc Bienassis, historien à l'Institut Européen de l'Histoire et des Cultures de l'Alimentation et Stéphane Solier, professeur agrégé de lettres classiques, chercheur en cultures de l'alimentation et auteur culinaire. Cette exposition invitera à un voyage dans la légende gastronomique de la capitale française, depuis le Moyen Âge jusqu'à nos jours. Une démonstration de pâtisserie autour du chou chantilly sera offerte par Le Cordon Bleu Paris dans les anciennes cuisines du Palais de la Cité.

Exposition *Paris, capitale de la gastronomie du Moyen Âge à nos jours* de 20h à 23h

Démonstration culinaire de 20h à 21h et de 21h à 22h, sur inscription sur my.weezevent.com

01 53 40 60 80, www.paris-conciergerie.fr



Seine-et-Marne (77)

MUSÉE DÉPARTEMENTAL STÉPHANE MALLARMÉ

VULAINES-SUR-SEINE

4 promenade Stéphane Mallarmé 77870 Vulaines-sur-Seine

Le musée Stéphane Mallarmé restitue le charme de sa maison de villégiature à travers les meubles, les objets familiers et la bibliothèque du poète et des œuvres de ses amis peintres et sculpteurs.

À l'occasion de la Nuit européenne des musées, une expérience inédite sera proposée pour découvrir la maison, la vie et l'œuvre de Stéphane Mallarmé grâce aux Visites Imaginaires qui réalisent des visites dans les plus grands musées parisiens. Plus qu'une simple visite guidée, le public remontera le temps grâce à des comédiens et vivra un moment unique, fruit de la rencontre entre l'histoire de l'art, le théâtre, la poésie et la musique.

Visite libre de 19h à 23h

Visite commentée par les Visites Imaginaires de 21h30 à 22h30

01 64 23 73 27, www.musee-mallarme.fr

MUSÉE DE LA SEINE-ET-MARNE

SAINT-CYR-SUR-MORIN

17 avenue de la Ferté-sous-Jouarre 77750 Saint-Cyr-sur-Morin

Le musée départemental de la Seine-et-Marne est un établissement culturel vivant qui présente les activités anciennes de la société seine-et-marnaise. Il aborde également des questions de société liées à l'évolution de ce territoire et de ses modes de vie dans des expositions temporaires régulièrement renouvelées.

Pour cette édition de la Nuit européenne des musées, une grande soirée de jeux gallo-romains sera organisée dans le cadre de l'exposition *Antiquité, élevage : l'Antiquité en héritage*. Des jeux de plateaux antiques et contemporains seront installés dans le musée pour une soirée conviviale.

Jeux de société de 15h à 23h

« La classe, l'œuvre ! » autour du Carnaval des animaux samedi de 15h à 18h

01 60 24 46 00, www.musee-seine-et-marne.fr



Exposition *Antiquité, élevage : l'Antiquité en héritage* au musée de la Seine-et-Marne © Olivier AUBRY

CHÂTEAU DE CHAMPS-SUR-MARNE

CHAMPS-SUR-MARNE

31 rue de Paris 77420 Champs-sur-Marne

Construit vers 1703, le château de Champs-sur-Marne est caractéristique des maisons de plaisance bâties à la campagne, permettant d'échapper aux lourdeurs de la cour. Depuis 1974, le château est définitivement ouvert aux visiteurs.

Pour la Nuit européenne des musées, il offrira une surprenante scénographie lumineuse dans la cour d'honneur et le parc. La nuit offre des opportunités de regards différents et de découvertes inattendues : grâce à une visite à la lanterne le public aura l'occasion de découvrir, entre ombres et lumières, les fabuleuses collections du château. Les conservatoires de la CA Paris Vallée de la Marne participeront à cette manifestation : sur le perron de la façade du château, côté jardins, la célèbre cantate « Carmina Burana » se mettra au diapason de la scénographie lumineuse du parc.

Mise en lumière de la cour et des jardins de 19h à minuit

Visite commentée à la lanterne de 19h à 23h30

Concert de 20h30 à 22h

01 60 05 24 43, www.chateau-champs-sur-marne.fr



Domaine de Champs-sur-Marne © Alexandre Massé

MUSÉE D'ART ET D'HISTOIRE

MELUN

5 rue du Franc Mûrier 77000 Melun

Installé dans un ancien hôtel particulier du XVII^e siècle, transformé aux XIX^e et XX^e siècles par l'adjonction d'une aile contemporaine, le musée d'art et d'histoire de Melun est consacré à l'histoire de la ville.

Pour la 19^e édition de la Nuit européenne des musées, le musée d'art et d'histoire proposera une visite commentée de l'exposition temporaire des collections, conservées en réserves et qui racontent l'histoire de la ville à travers ses paysages depuis le XVI^e siècle. Les familles pourront aussi découvrir ses collections grâce à une visite ludique suivie d'un atelier « Paysage ! » où les enfants comme les parents pourront s'essayer aux techniques mixtes utilisées par les artistes.

Atelier jeune public de 16h30 à 17h30 et de 18h30 à 19h30, sur inscription à musee@ville-melun.fr

Visite commentée de l'exposition de 20h à 20h30 et de 20h30 à 21h, sur inscription à musee@ville-melun.fr

01 64 79 77 70, www.ville-melun.fr



Yvelines (78)

MUSÉE DE LA TOILE DE JOUY

JOUY-EN-JOSAS

54 avenue Charles-de-Gaulle 78350 Jouy-en-Josas

Le Musée de la Toile de Jouy présente l'histoire et la production de la manufacture de Jouy, manufacture d'impression sur coton créée par Christophe-Philippe Oberkampf en 1760. Dans le cadre de la Nuit européenne des musées, la compagnie Paris qui Danse et la Ferme de Viltain animeront une soirée dansante inédite. Le public assistera à des démonstrations avant d'être invité à prendre part au mouvement, avec l'aide des danseurs de la compagnie, pour une initiation aux danses de bal : un florilège de danses de la fin du XVIII^e siècle jusqu'aux années 1840 à découvrir. Les visiteurs pourront par la suite déguster les produits phares de la Ferme Viltain.

Soirée dansante de 18h à 22h
01 39 56 48 64, www.museedelatoiledeljouy.fr

MAISON ELSA TRIOLET-ARAGON

SAINT-ARNOULT-EN-YVELINES

Rue de Villeneuve 78730 Saint-Arnoult-en-Yvelines

La Maison Elsa Triolet-Aragon entraîne les visiteurs dans l'intimité du couple d'écrivains. C'est au moulin de Villeneuve que furent écrites quelques-unes des plus belles pages de la littérature française. Le couple a également aménagé le parc comme un vaste décor propice à l'inspiration. On retrouve dans ces lieux, chargés d'histoire et d'émotion, l'inspiration de leurs écrits. À l'occasion de la Nuit européenne des musées, le public pourra (re)découvrir la maison du couple dans l'intimité d'une visite « dans le noir » afin de s'immerger dans les lieux et les textes. Les visiteurs pourront aussi assister à l'intervention artistique de Gérard Zlotykamien.

Visites commentées de 19h à 20h, de 20h à 21h, de 21h à 22h et de 22h à 23h, sur inscription sur www.billetweb.fr/nuit-des-musees
01 30 41 20 15, www.maison-triolet-aragon.com



78 - © Maison Triolet-Aragon

MUSÉE DE LA VILLE DE SAINT-QUENTIN-EN-YVELINES

MONTIGNY-LE-BRETONNEUX

Quai François Truffaut 78180 Montigny-le-Bretonneux

À travers ses expositions, ses visites thématiques et ses ateliers pédagogiques, le musée de la ville raconte l'histoire du territoire Saint-Quentin-en-Yvelines.

Le 13 mai, les visiteurs s'embarqueront dans un voyage dans l'imaginaire esthétique du futur des années 1960 à 1980 avec l'exposition temporaire *Space Age*. La conquête spatiale a été l'une des grandes aventures du XX^e siècle, elle a marqué les cœurs et les esprits, au point d'inspirer l'esthétique et l'imaginaire de toute une époque. En design, ce mouvement a pris le nom de *space age*, soit un mélange de fascination pour les sciences, d'utilisation des nouveaux matériaux disponibles et de formes rondes et organiques.

Exposition de 14h à 23h
Le programme des autres animations est disponible sur nuitdesmusees.fr
01 34 52 28 80, www.museedelaville.sqy.fr



78 - Exposition Space Age © Musée de la ville SQY - Jean-Christophe Bardote

PREMIÈRE PARTICIPATION DE L'ESPACE RICHAUD

VERSAILLES

78 boulevard de la Reine 78000 Versailles

Ancien hôpital royal, l'Espace Richaud fût réhabilité entre 2010 et 2015, il accueille aujourd'hui des expositions patrimoniales, de photographies et d'art contemporain.

Pour sa première participation à la Nuit européenne des musées, l'Espace Richaud invitera le public à découvrir l'exposition coproduite avec la médiathèque du patrimoine et de la photographie ainsi que la Donation Lartigue, *Kertész / Lartigue. Un pas de côté* qui met en avant deux géants de la photographie du XX^e siècle : André Kertész et Jacques Henri Lartigue. Pour que les petits comme les grands rentrent dans la peau des photographes le temps d'une soirée, l'association Versailles Images leur proposera de sortir leur téléphone portable et appareil photo pour prendre la pose en plein cœur de la Chapelle Royale.

Exposition de 20h à minuit, animation familiale de 20h à 21h30 et visite commentée de l'exposition de 21h30 à 22h30
01 30 97 28 66, www.versailles.fr/188/culture/espace-richaud



Essonne (91)

MAISON JEAN COCTEAU

MILLY-LA-FORÊT

15 rue du Lau 91490 Milly-la-Forêt

Maison de Jean Cocteau de 1947 à sa mort en 1963, la maison de Milly-la-Forêt propose une plongée dans l'atmosphère du poète polymorphe en visitant les pièces qui sont restées en état depuis le jour de sa mort. Son œuvre graphique est dévoilée dans l'espace d'exposition.

À l'occasion de la Nuit européenne des musées, un spectacle collectif payant mettra en scène Jean Cocteau, accompagné d'un journaliste. Ils promèneront le groupe de spectateurs dans différentes pièces de la maison Cocteau où se joueront dix scènes de son œuvre, mettant en valeur plusieurs objets qui lui sont chers.

Spectacle déambulatoire de 18h à 22h, payant (6,50 € à partir de 10 ans), sur inscription au 06 28 52 06 28

ou sur www.maisonjeancocteau.com

01 64 98 11 53, www.maisoncocteau.com

MUSÉE SCIENCES ACO – MUSÉE DE LA LUMIÈRE ET DE LA MATIÈRE

ORSAY

Rue Jean Teillac – Centre universitaire Orsay 91400 Orsay

Depuis 1993, une poignée de médiateurs et de physiciens animent Sciences ACO, le musée de la lumière et de la matière situé sur le campus des sciences d'Orsay. Le musée abrite l'anneau de collision d'Orsay, le pionnier des accélérateurs de particules et premier anneau de collisions construit en Europe.

Lors de la Nuit européenne des musées, une visite à la lampe torche montrera l'accélérateur de particules. Le public pourra également voir une réplique d'une ligne de lumière et de nombreux objets liés à l'histoire de la physique des particules et de la physique du rayonnement synchrotron. Les visites seront guidées par des chercheurs et des ingénieurs travaillant dans les domaines scientifiques liés à ACO.

Visite à la lampe torche de l'accélérateur de particules de 15h à 17h, sur inscription sur docs.google.com/forms/sciencesaco.fr



91 - Maison Jean Cocteau © Christian Descamps - Région Île-de-France

LE MUSÉE INTERCOMMUNAL D'ÉTAMPES AU CENTRE CULTUREL DE MÉRÉVILLE

LE MÉRÉVILLOIS

Place des Halles 91660 Le Mérevillois

Par ses collections, le musée intercommunal d'Étampes invite à la découverte de l'histoire de l'art et de la culture en Essonne. Le musée intercommunal d'Étampes, actuellement fermé pour chantier des collections, organisera une programmation hors les murs pour la Nuit européenne des musées. Dans le cadre du « Musée sort de sa réserve », le musée présente son exposition *DESSUS/DESSOUS : sous la terre notre histoire - Paysages archéologiques de l'Étampois* au centre culturel de Méreville. Le 13 mai à 18h, le public sera convié au dévernissage, suivi d'un concert. Éric Guilleton et Margaux Macca chanteront des classiques de la chanson française que leur inspireront les collections du musée.

Exposition *DESSUS/DESSOUS : sous la terre notre histoire - Paysages archéologiques de l'Étampois* de 14h à 23h, dévernissage à 18h

Concert « Et si le musée s'en amusait... » de 19h à 20h

www.etampois-sudessonne.fr/fr/information/4155/le-musee-intercommunal



91 - Expo Ressemblance garantie © Conseil départemental de l'Essonne, musée français de la Photographie, Barbara Fernandez

MUSÉE FRANÇAIS DE LA PHOTOGRAPHIE

BIÈVRES

78 rue de Paris 91570 Bièvres

De la chambre noire au numérique, en passant par un « laboratoire de campagne » ou encore les appareils espions, le musée français de la photographie propose de découvrir l'histoire de la photographie et de ses multiples usages.

Pour la Nuit européenne des musées, la visite guidée de l'exposition *Ressemblance garantie* emmènera à la rencontre de visages ayant posé devant l'objectif depuis le XIX^e siècle. L'atelier photogramme permettra aux petits et grands de tracer les détours de leur visage ou de dessiner un être imaginaire avec l'aide de la chimie et de la lumière. Enfin, l'atelier photo-poème invitera les visiteurs à rejoindre l'équipe de La Ruche pour se faire « tirer le portrait » dans un photomaton éphémère pour se livrer ensuite à la création d'une carte postale sensible et personnalisée.

Visite libre de 13h30 à 21h, atelier photo-poème de 16h à 21h

Atelier photogramme de 14h30 à 15h30 et de 17h30 à 18h30 et visite guidée de l'exposition *Ressemblance garantie* de 16h à 17h et de 19h à 20h, sur inscription à musee.photo91@cd-essonne.fr ou au 01 69 35 16 50

01 69 35 16 50, www.museedelaphoto.fr



Hauts-de-Seine (92)

MUSÉE DÉPARTEMENTAL ALBERT-KAHN

BOULOGNE-BILLANCOURT

2 rue du Port 92100 Boulogne-Billancourt

Le musée départemental Albert-Kahn est consacré à la conservation, la diffusion et la valorisation de l'œuvre « Archives de la Planète » d'Albert Kahn, banquier philanthrope et humaniste qui mit sa fortune au service de la connaissance, de l'entente entre les peuples et du progrès.

Le 13 mai au soir, les visiteurs pourront assister au vernissage de l'exposition, *Au fil des saisons : quand l'art sort des musées*, en présence de l'artiste Leïla Garfield. Cette exposition est un dialogue entre les collections départementales, l'observation de la nature et les souvenirs et émotions que celles-ci convoquent chez chacun. Le musée et Leïla Garfield inviteront chaque participant à un atelier tissage d'images issues de la collection du musée. Une façon originale de regarder des photographies et d'apprendre à explorer son imaginaire.

Exposition de 17h à 22h et atelier de 18h30 à 20h30, sur inscription sur place

Le programme des autres animations est disponible sur nuitdesmusees.fr

01 55 19 28 00, albert-kahn.hauts-de-seine.fr

LA CONTEMPORAINE, BIBLIOTHÈQUE, ARCHIVES, MUSÉE DES MONDES CONTEMPORAINS

NANTERRE

184 cours Nicole Dreyfus 92000 Nanterre

À la fois bibliothèque, musée et centre d'archives, la Contemporaine est la seule institution en France à collecter, conserver et communiquer des collections sur toute l'histoire européenne des XX^e et XXI^e siècles.

Pour la Nuit européenne des musées, la Contemporaine proposera une découverte de son exposition permanente, *L'Atelier de l'histoire*, grâce à une visite commentée. La performance *Le Petit morceau de l'Espace et du Temps*, en partenariat avec le théâtre Nanterre-Amandiers, investira le grand hall de la Contemporaine de 18h à 22h pour bouleverser tous les repères du public.

Visite commentée et performance de 18h à 22h

01 40 97 79 00, www.lacontemporaine.fr



Salon des familles au musée départemental Albert-Kahn
© CD92 Julia Brechler

MUS - MUSÉE D'HISTOIRE URBAINE ET SOCIALE SURESNES

Suresnes

1 place de la Gare de Suresnes-Longchamp 92150 Suresnes

Le MUS - Musée d'histoire Urbaine et Sociale de Suresnes réaménagé dans l'ancienne gare Suresnes-Longchamp, construite en 1889 et bénéficiant de l'appellation Musée de France permet de retracer l'histoire de Suresnes, de son paysage urbain ainsi que de son évolution économique et sociale au fil des siècles, en s'appuyant sur ses collections mais aussi sur des supports multimédias et des dispositifs multi-sensoriels.

Lors de la Nuit européenne des musées, le public pourra assister à un concert à la harpe proposé par les élèves du Conservatoire de Suresnes puis à la présentation des projets des élèves ayant participé à l'opération « La classe, l'œuvre ! ». Le grand jeu familial « Du Rififi au pays des nains de jardins » invitera enfants et parents à retrouver l'emplacement des espaces verts des nains de jardins du Grand Paris pour mettre fin à leur conflit séculaire.

Concert à 16h et « La classe, l'œuvre ! » et animation jeune public de 18h à 22h

01 41 18 37 37, mus.suresnes.fr



MUS © BOEGLY

MUSÉE DU DOMAINE DÉPARTEMENTAL DE SCEAUX

SCEAUX

8 avenue Claude Perrault 92330 Sceaux

Bâti entre 1856 et 1862 pour le duc et la duchesse de Trévise, le château du domaine départemental de Sceaux accueille aujourd'hui un musée dédié aux différents propriétaires du domaine et plus généralement au goût français de Louis XIV à Napoléon III. Il conserve un bel ensemble de peintures, de dessins et d'estampes, de meubles précieux et d'objets d'art. Lors de la Nuit européenne des musées, le public participera à une flânerie nocturne entre le château, l'orangerie et les jardins accompagnée par Brahms, Mozart et Jean Cras joués par les musiciens de l'ensemble Ondes plurielles. Une découverte de la beauté des lieux dans une atmosphère tamisée à la rencontre des artistes et des médiateurs.

Parcours musical de 19h30 à 23h

01 41 87 29 50, domaine-de-sceaux.hauts-de-seine.fr



Seine-Saint-Denis (93)

Val-de-Marne (94)



MUSÉE D'HISTOIRE VIVANTE

MONTREUIL

31 boulevard Théophile Sueur 93100 Montreuil

Au cœur du parc Montreuil le musée de l'Histoire vivante est un musée d'Histoire ouvrière et sociale. En lien avec son exposition *Marx en France* et à l'occasion de la Nuit européenne des musées, le musée de l'Histoire vivante proposera une programmation dédiée à Karl Marx. Les visiteurs pourront profiter d'une pièce de théâtre « Marx et Jenny » qui plongera les spectateurs dans la vie du philosophe allemand. La comédienne mêle avec brio humour et politique pour dévoiler une histoire d'amour sur fond de révolution philosophique. Ce spectacle sera suivi d'un apéritif-dinatoire.

Spectacle « Marx et Jenny » (plein tarif : 10 € ; tarif réduit : 5€) de 18h à 19h30, sur inscription sur www.helloasso.com/associations/association-pour-l-histoire-vivante/evenements/marx-et-jenny
01 48 54 32 44, www.museehistoirevivante.fr

MUSÉE DE L'AIR ET DE L'ESPACE

LE BOURGET

Aéroport du Bourget 93350 Le Bourget

Le musée retrace l'histoire de la conquête du ciel par l'être humain, des premiers ballons jusqu'aux avions les plus récents en passant par les fusées. À l'occasion de la Nuit européenne des musées, le public s'envolera pour un voyage au cœur de la nuit grâce à de nombreuses animations et visites guidées spécialement imaginées pour cette manifestation. Petits et grands se mettront dans la peau d'un astronaute en découvrant l'exposition *Up to Space*. Ils auront la possibilité de se promener sur la surface de la Lune grâce au dispositif « Moon Jump » qui simule les conditions de vie des douze astronautes des missions Apollo. Après s'être essayés au métier d'astronaute, les visiteurs perceront les mystères du ciel étoilé au planétarium en compagnie d'un médiateur.

Exposition et simulateur de 18h à 23h et planétarium de 19h à 22h15 sur inscription sur place
Le programme des autres animations est disponible sur nuitdesmusees.fr
01 49 92 70 00, www.museeairespace.fr



Musée de l'Air et de l'Espace © Musée de l'Air et de l'Espace – Aéroport Paris-Le Bourget Frédéric Cabeza

LE MUSÉE DE L'ASSISTANCE PUBLIQUE – HÔPITAUX DE PARIS

LE KREMLIN BICÊTRE

78 rue du Général Leclerc 94270 Le Kremlin Bicêtre

Le musée et les archives de l'AP-HP sont présents sur le site hospitalier et proposent des actions culturelles en écho au patrimoine architectural et à la riche histoire du site.

Avec le soutien exceptionnel du Conservatoire à rayonnement intercommunal de la ville du Kremlin-Bicêtre, le musée de l'AP-HP invitera les visiteurs à une déambulation musicale et théâtrale, en lien avec l'exposition *La Pharmacie à l'AP-HP d'hier à aujourd'hui*. Un parcours en six étapes avec saynètes, chants chorales au son du hautbois, de la guitare, de la flûte à bec et des visites guidées seront proposés pour l'occasion.

Spectacles et concerts de 18h à 20h sur inscription sur inscriptions.aphp.fr/ndm2023 ou au 01 40 27 50 05
01 40 27 50 05, www.aphp.fr/musee



Hôpital du Kremlin Bicêtre © Musée APHPF. Marin

MUSÉE FRAGONARD DE L'ÉCOLE NATIONALE VÉTÉRINAIRE D'ALFORT

MAISONS-ALFORT

7 avenue du Général de Gaulle 94700 Maisons-Alfort

Créé en 1766, en même temps que l'École royale vétérinaire de Paris, le musée Fragonard est un des plus anciens musées de France. La collection a traversé les siècles, résistant aux révolutions et aux guerres, pour présenter au public un patrimoine exceptionnel dédié aux animaux.

Pour la Nuit européenne des musées les visiteurs seront invités à découvrir ce lieu hors du temps et ses 4 200 pièces anatomiques dont les « Écorchés de Fragonard ».

Exposition de 18h à 22h
01 43 96 71 72, www.vet-alfort.fr/domaine-d-alfort/musee-fragonard



Val-d'Oise (95)

L'ATELIER, JARDINS DE L'ABBAYE

ARGENTEUIL

19 rue Notre-Dame 95100 Argenteuil

L'Atelier est un ancien bâtiment industriel des établissements Debet et Kornberger installés de 1916 à 1985 sur les vestiges de l'abbaye Notre-Dame. Aujourd'hui c'est un espace dédié à la culture et au patrimoine. La Ville d'Argenteuil y propose une programmation pluridisciplinaire mettant en lumière les collections du musée et des archives municipales mais également les arts visuels et la musique.

L'Atelier, Jardins de l'Abbaye proposera de découvrir à l'occasion de la Nuit européenne des musées l'exposition *Musées, mode d'emploi* portant sur les métiers des musées, avec un parcours de pièces inédites issues des collections du musée d'Argenteuil. À travers l'illusion d'un agencement de salon professionnel, les figures du restaurateur, du médiateur, du régisseur et du conservateur seront présentées.

Exposition et parcours de 16h30 à 21h

01 34 23 45 34, www.argenteuil.fr/313-l-atelier.htm

MUSÉE D'ART ET D'HISTOIRE LOUIS SENLECQ

L'ISLE-ADAM

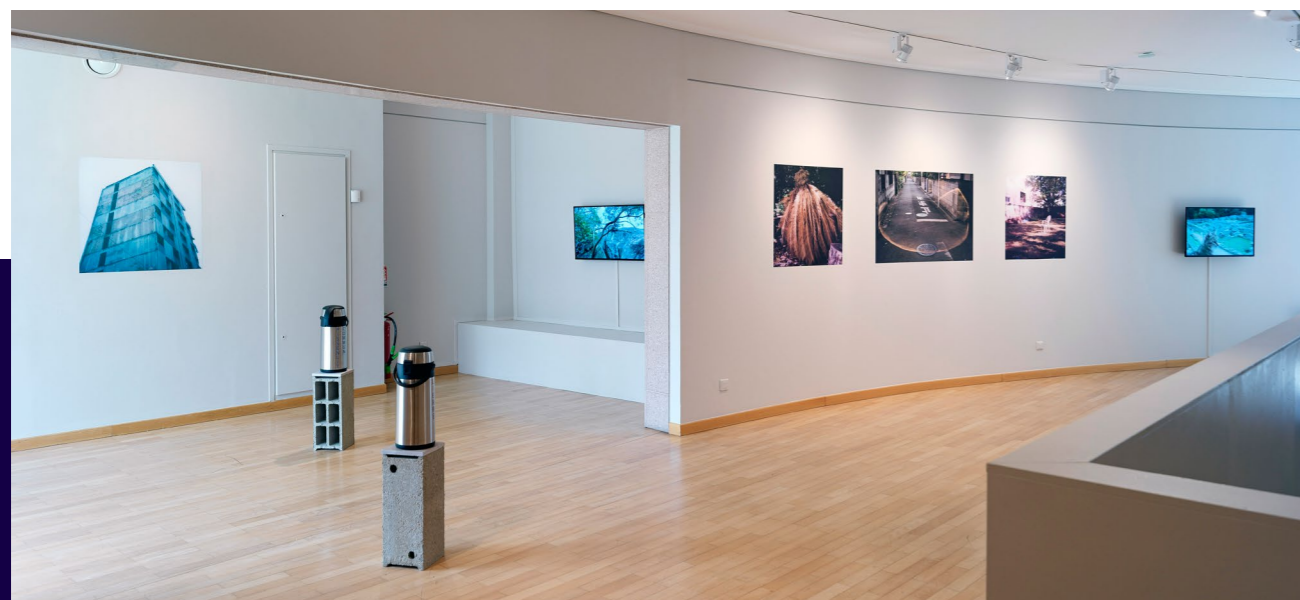
31 Grande Rue 95290 L'Isle-Adam

Le musée d'art et d'histoire Louis Senlecq déploie depuis 2006 ses activités d'expositions temporaires dans son annexe dédiée initialement à l'art moderne et contemporain, le centre d'art Jacques Henri Lartigue.

À l'occasion de la Nuit européenne des musées, le musée proposera une exposition *Emprunt lointain* de Marie Ouazzani et Nicolas Carrier, une proposition artistique qui s'articule autour des jardins et des ports. Les visiteurs pourront entrer dans le parcours de l'exposition comme dans un laboratoire. Dans un monde qui doit faire face au réchauffement climatique et à la crise écologique, ils devront rechercher une plante qui pourrait aider la planète. Plusieurs possibilités s'offriront à eux, ils devront faire des choix car ils seront les acteurs principaux de cette visite.

Exposition et parcours de 18h à 22h

01 34 08 02 72, www.musee.ville-isle-adam.fr



95- Exposition *Emprunt Lointain* au musée d'art et d'histoire Louis Senlecq
© DR



75 - Petit Palais de nuit © Benjamin Soligny

Direction régionale des affaires culturelles d'Île-de-France

47 rue Le Peletier 75009 Paris
01 53 06 50 00

www.culture.gouv.fr/Regions/Drac-Ile-de-France

CONTACTS PRESSE

Maïlis Berthier
maylis@facondepenser.com
01 75 43 72 64

Emma Rodriguez
emma@facondepenser.com
06 62 33 83 60

Tout le programme de la 19^e Nuit européenne
des musées est disponible sur le site :

www.nuitdesmusees.fr

