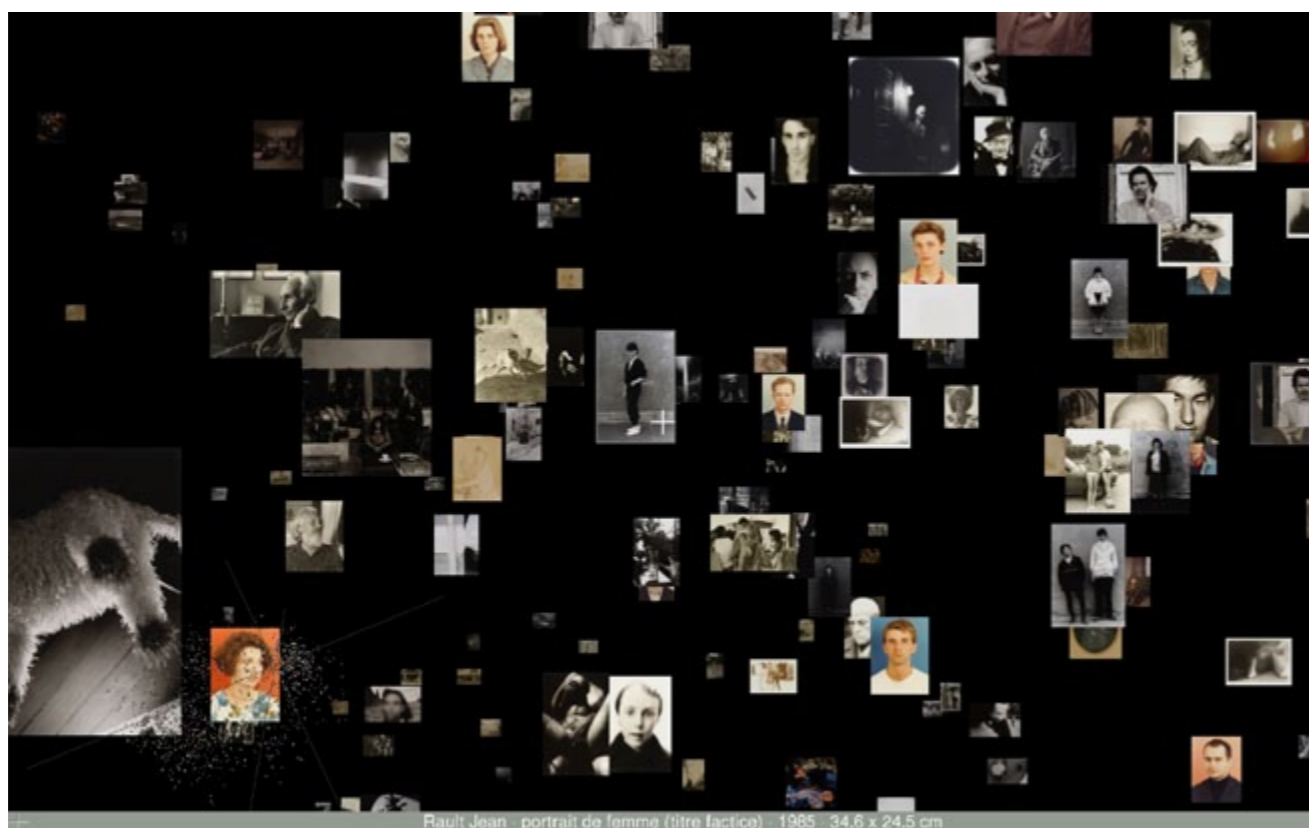


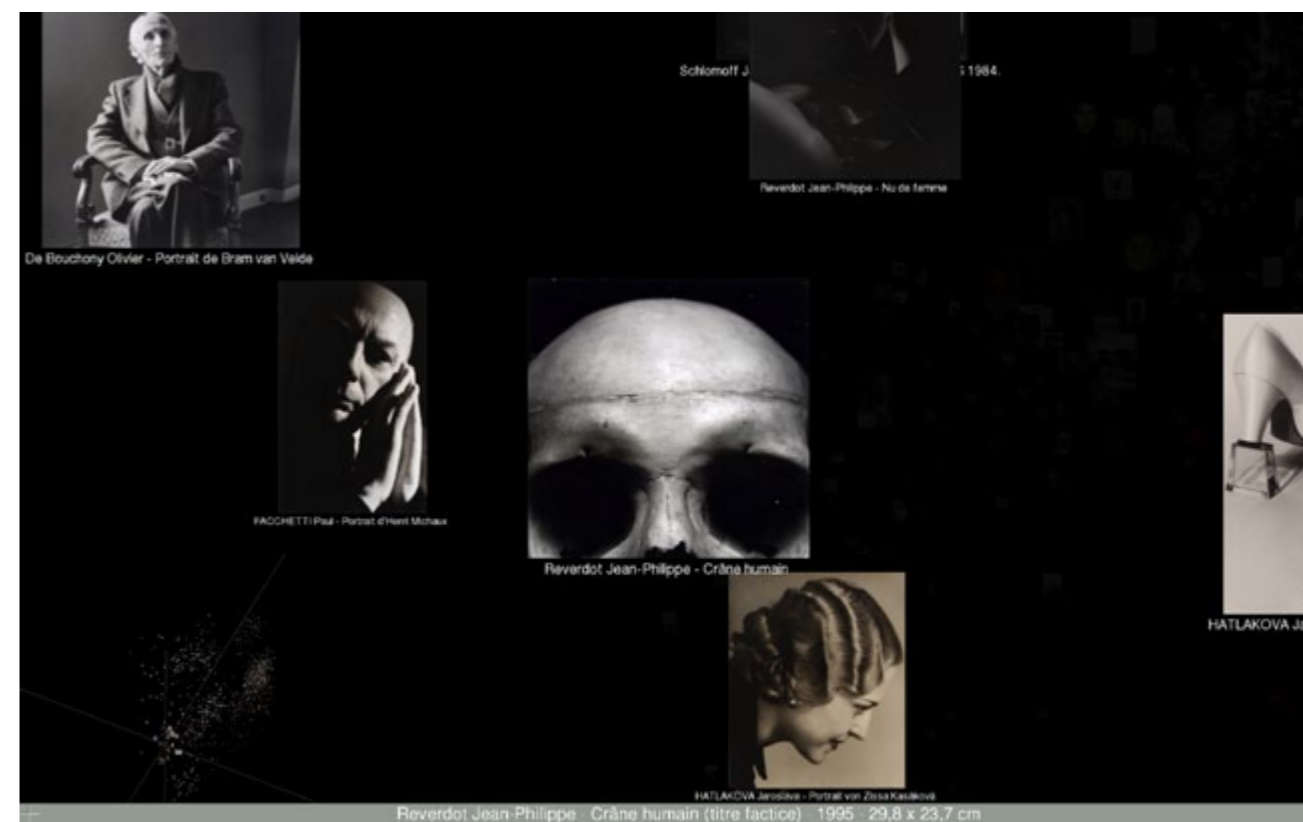


Sensible à la lumière / Film documentaire _ 2004

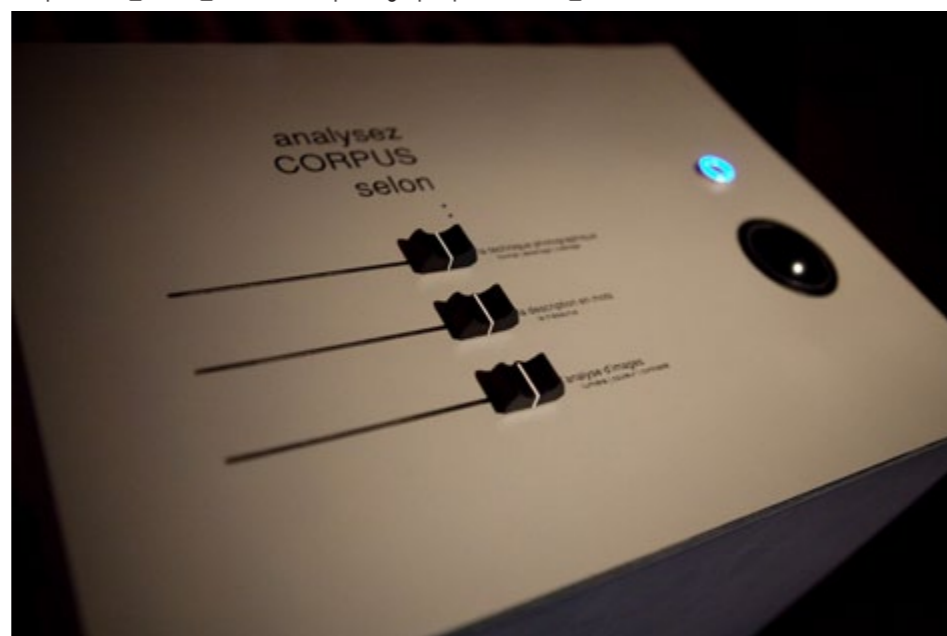




Corpus BLV _ 2010 _ Rencontres photographiques d'Arles



Corpus BLV _ 2010 _ Rencontres photographiques d'Arles _ interface




Corpus a été conçu et réalisé en vue de démythifier le rapport qu'entretient le spectateur - l'amateur et l'expert - à l'œuvre d'art. Il s'agit ici de voir une œuvre dans sa relation à d'autres œuvres au sein d'une collection, un ensemble cohérent mais dense et complexe.

Corpus offre, dans un espace de projection, la visualisation de toutes les œuvres de la collection photographique de Bernard Lamarche-Vadel en dépôt au musée Nicéphore Niepce (1700 photographies). Les regroupements d'images que l'on voit sont le résultat d'analyses établies en croisant des données statistiques recueillies pour chaque image : la technique, les formats, les supports, les termes de l'inventaire (le thesaurus), les valeurs.


Chaque image dispose ainsi de plusieurs dizaines de caractéristiques. A la fin, le croisement de toutes ces informations offre une lecture de la globalité de la collection, il est possible d'observer l'impact sur l'ensemble mais ses rapports de proximité ou d'éloignement aux autres œuvres.

A partir de là, le spectateur, quel qu'il soit, est autorisé à donner du sens à ses manipulations.


**LA TECHNIQUE PHOTOGRAPHIQUE
LA DESCRIPTION EN MOTS**





Rault Jean - portrait de femme




Rault Jean - portrait de femme




Rault Jean - portrait de femme



Rault Jean - portrait de femme



Albert - sans titre



de Eleonore

Rault Jean - portrait de femme (sans titre) 1995, 24,8 x 24,6 cm



A l'œil _ 2008

Musée Nicéphore Niépce

CHALON SUR SAÔNE

A l'œil

2008 _ Musée Nicéphore Niepce _ Installation temporaire

2010 _ Rencontres photographiques d'Arles _ Installation temporaire

Mise en espace d'une collection photographique

conception _ F Cheval, E Viellard, J Roger, JM Sanchez

création sonore _ B Bernard

graphisme _ M Lepetitdidier

voix _ C Todeschini



A l'œil _ 2008





+ barnum a domicile

A l'oeil / Musée Nicéphore Niepce _ 2008





Sensible à la lumière / Film documentaire _ 2004





Sensible à la lumière _ 2004

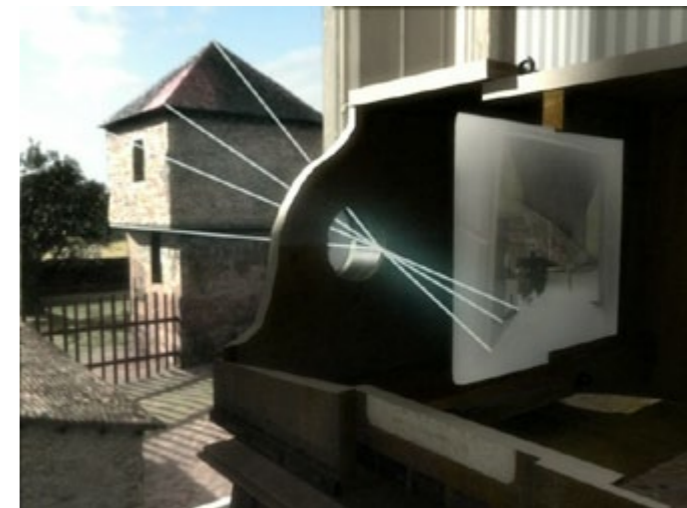




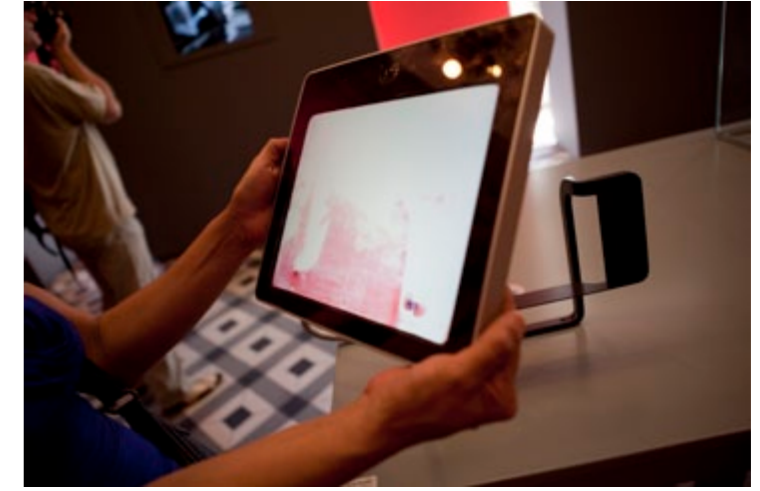
Sensible à la lumière _ 2004



Sensible à la lumière _ 2004



Sensible à la lumière _ 2004



L'ardoise _ Rencontres photographiques d'Arles _ 2010



L'invention _ Espace consacré à l'invention de la photographie _ Rencontres photographiques d'Arles _ 2010



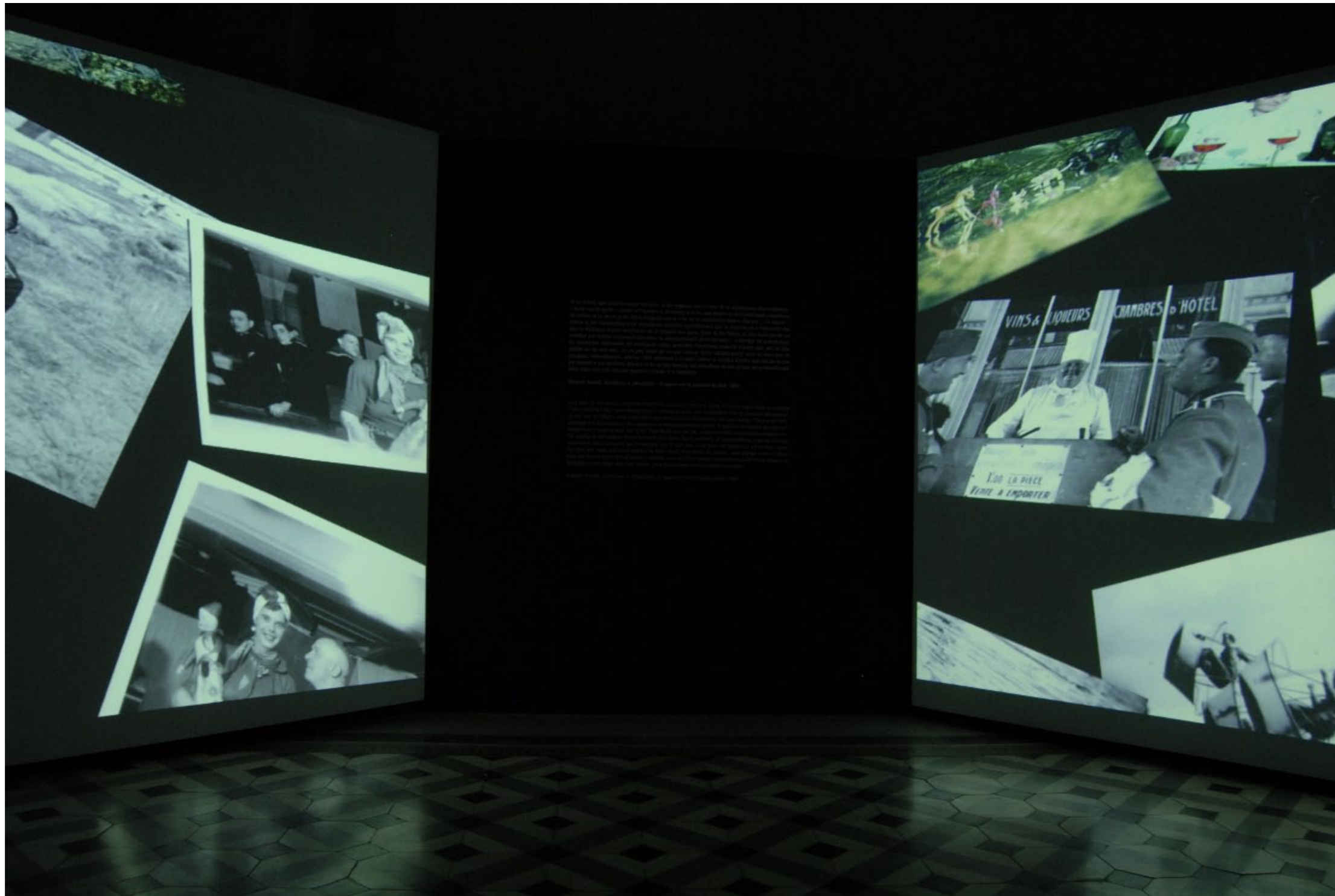


Autochrome stéréoscopique / Musée Nicéphore Niepce



Surfaces en relief _ 2003





Nein Onkel / Musée Nicéphore Niepce _ 2008 / Rencontres photographiques d'Arles _ 2010





Photographie stéréoscopique / Musée de Verdun

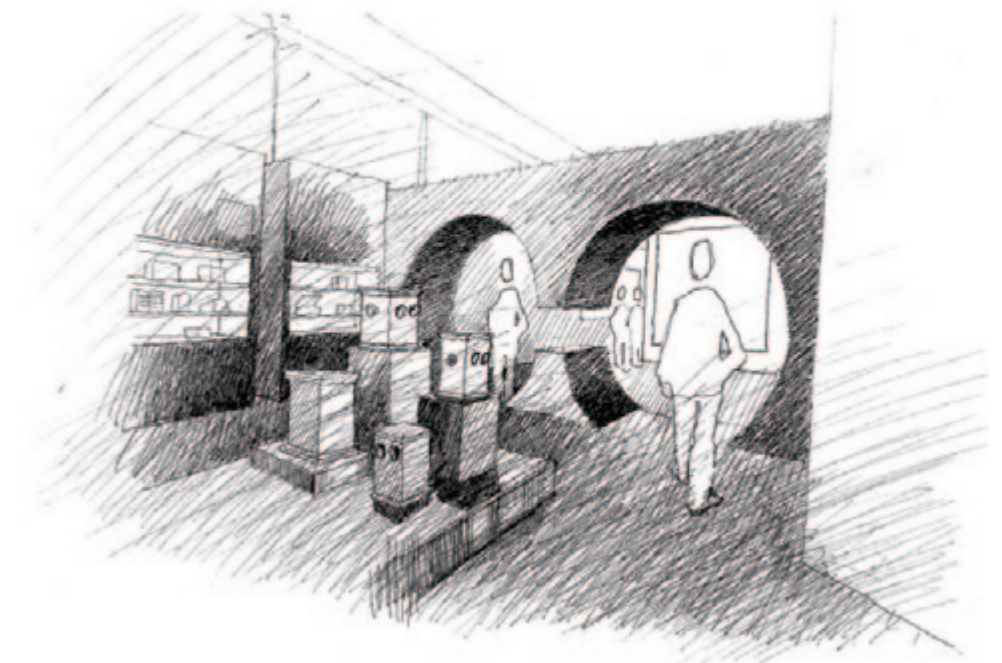
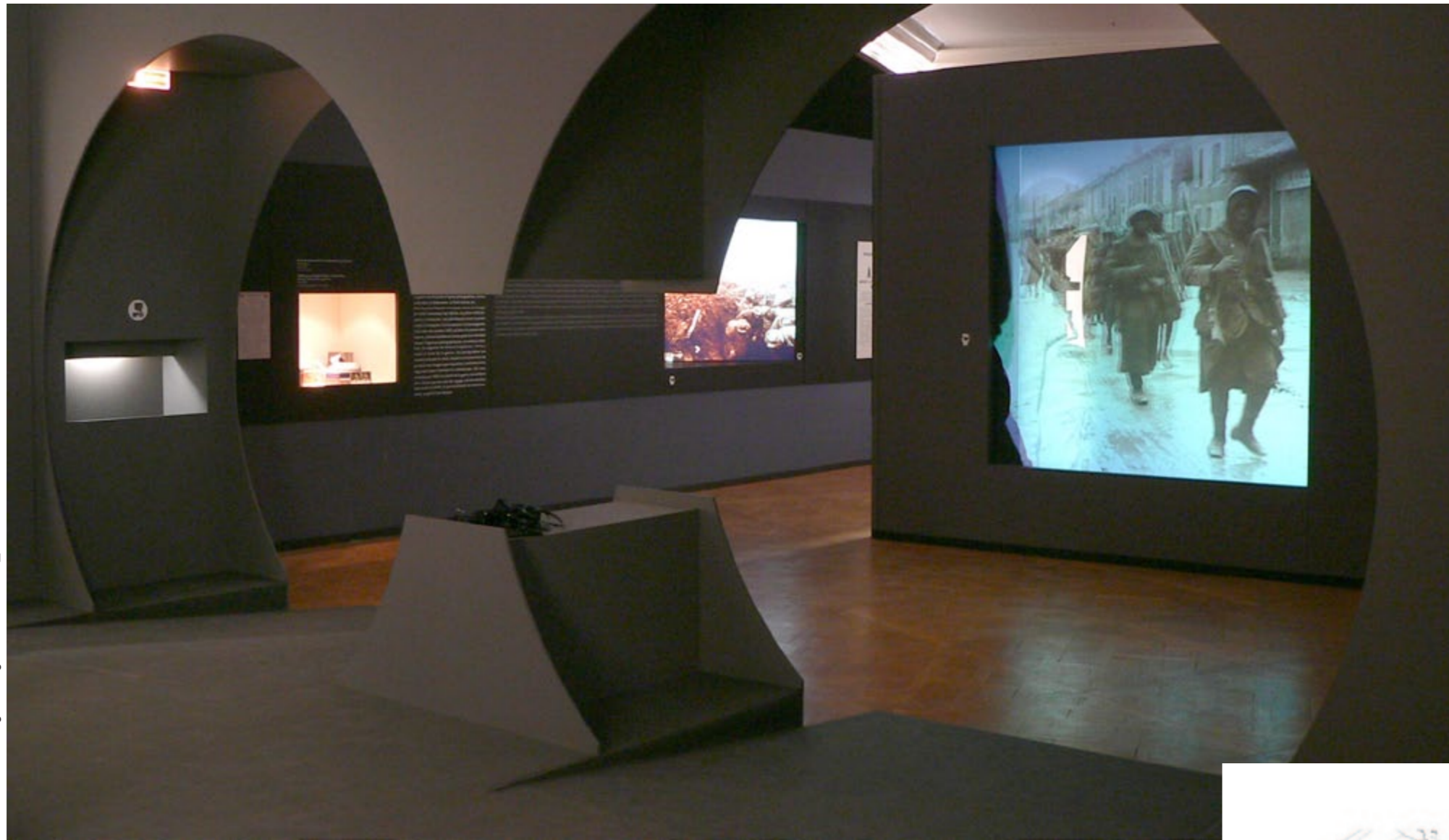


Verdun 1916 : la grande guerre en relief _ 2006

Verdun 1916 : la grande guerre en relief _ 2006



Verdun 1916 : la grande guerre en relief _ 2006







Façade / Transat / 2011



Façade / Transat / 2011



Façade / ça tchatche / Les Substances / 2008

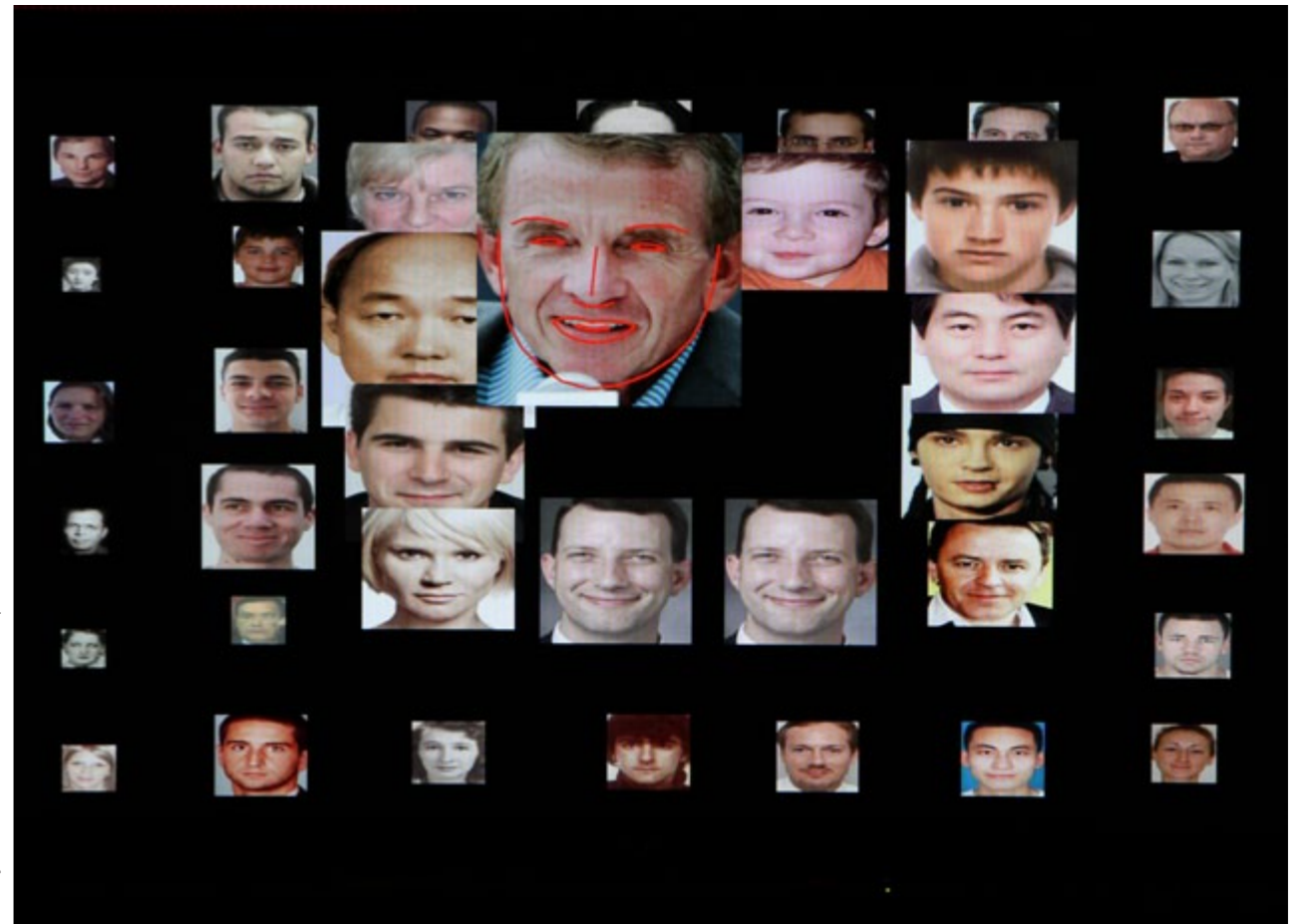


Façade / ça tchatche / Les Substances / 2008





Anonymous / Nuit blanche / Nicéphore Cité / 2011





Le kiosque _ Chalon-sur-Saône_ 2010





Le kiosque _ Chalon-sur-Saône_ 2010



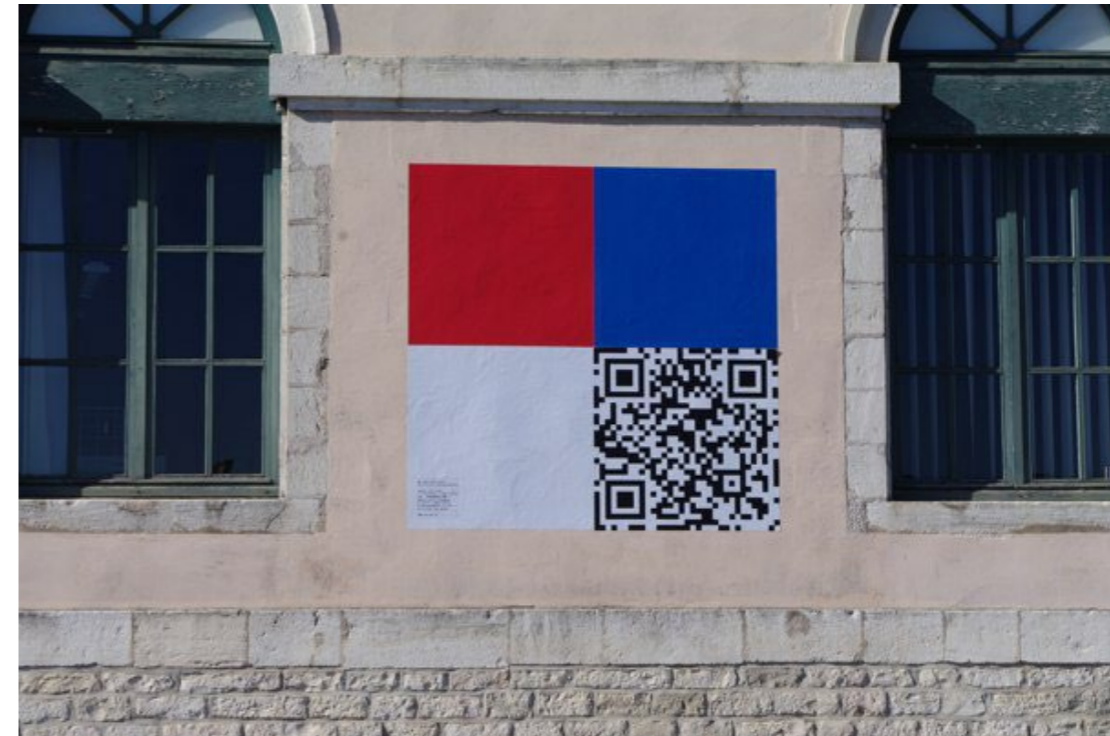
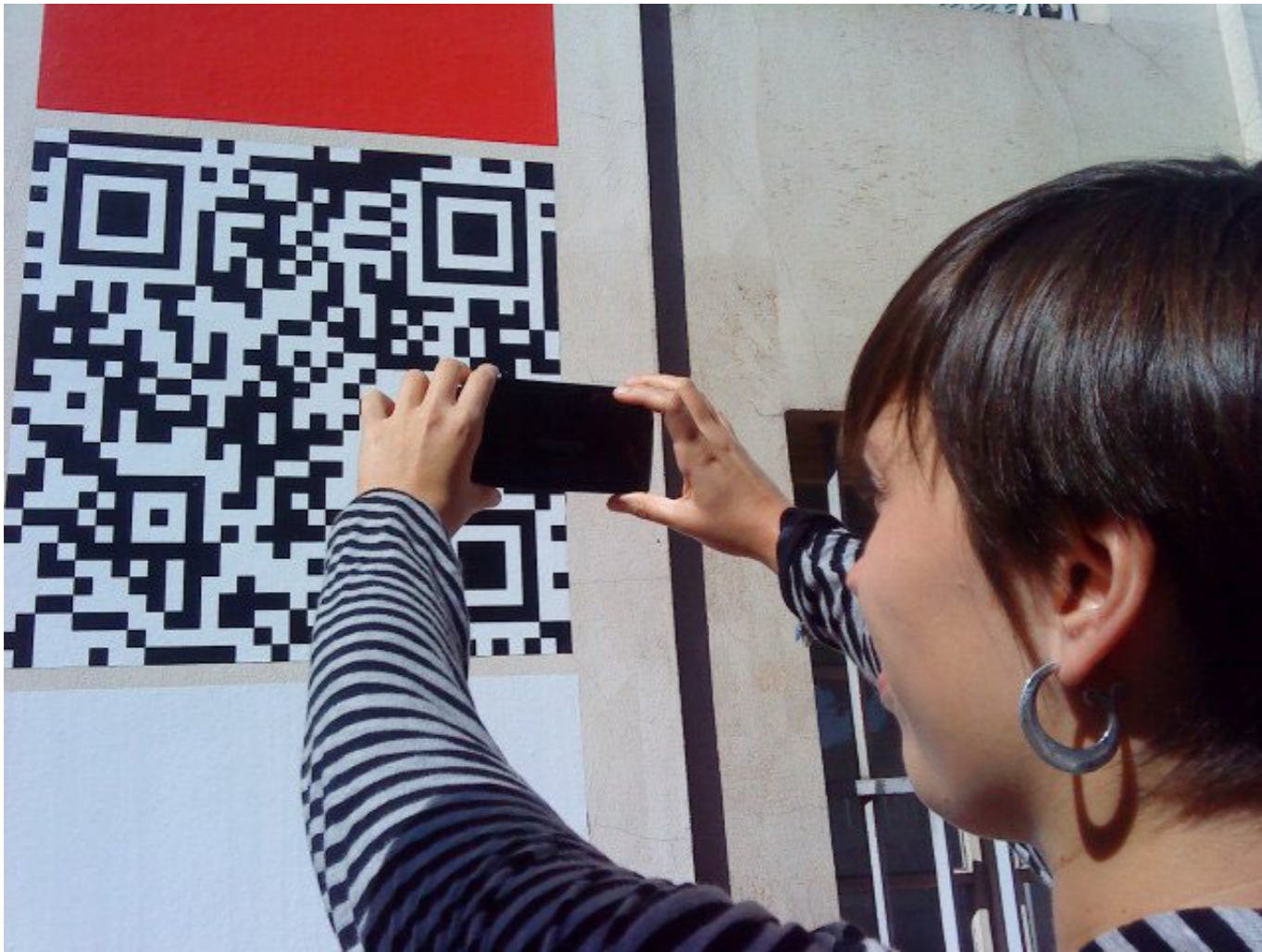
Le kiosque _ Chalon-sur-Saône_ 2010





Loc-at _ Chalon-sur-Saône_ 2010





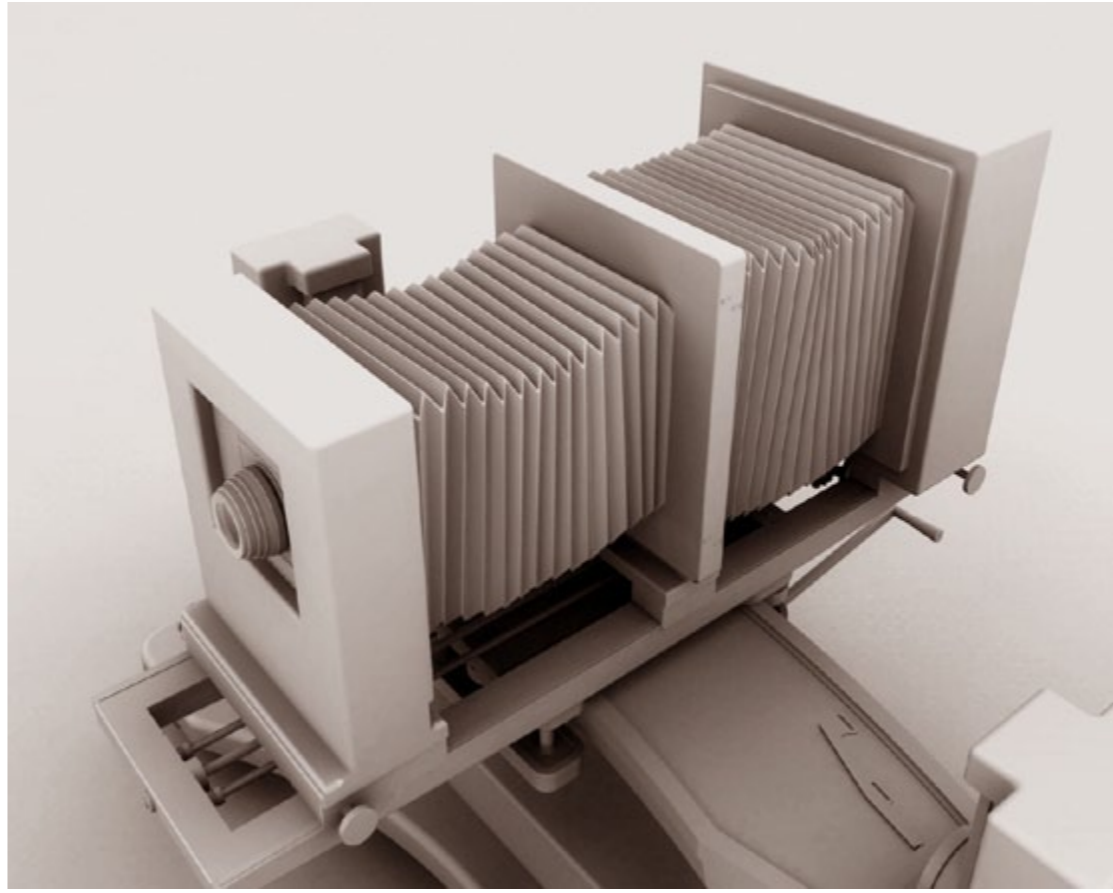
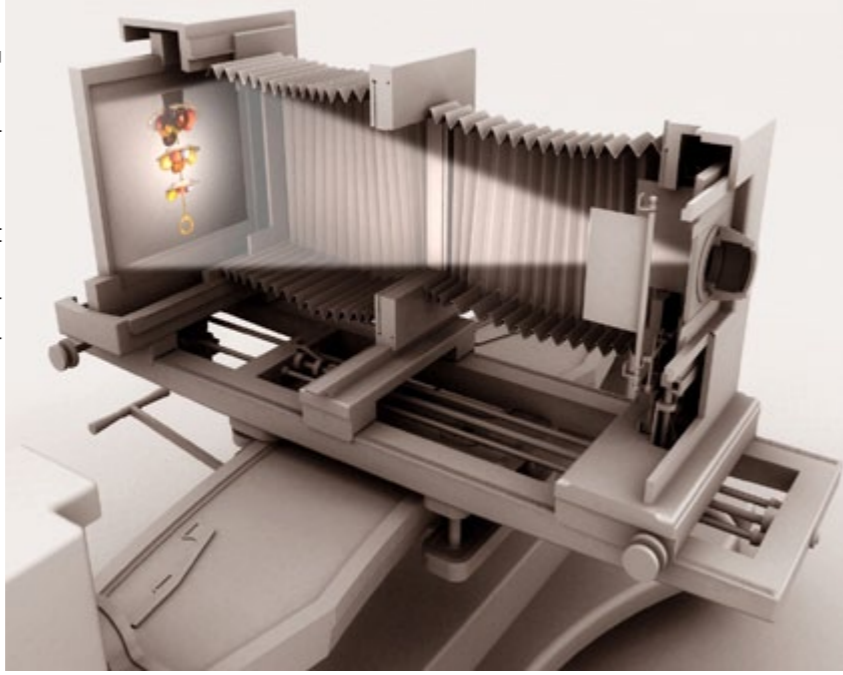
Loc-at _ Chalon-sur-Saône_ 2010 / affichage des codes



Sur quelques appareils / Verascope _ 2004



Sur quelques appareils / Op 3000 _ 2004



Sur quelques appareils / Op 3000 _ 2004

Sur quelques appareils / Verascope _ 2004

