

GUIDE DES COULEURS

Les menuiseries en centre ancien (fenêtres, volets, portes)

Les ouvertures qui composent et ordonnent les façades sont équipées de menuiseries qui contribuent à la qualité architecturale du bâtiment, à l'expression urbaine de la rue et de fait, à l'identité de la ville en général. Elles constituent un véritable patrimoine dont l'écriture ancienne est à préserver dans les espaces protégés.

La qualité générale des menuiseries doit retranscrire l'époque de l'immeuble, c'est pourquoi l'utilisation du bois en menuiserie est préconisé : c'est un matériau contemporain qui retranscrit l'état originel de la menuiserie ancienne. Ce matériau durable, sain et facile à réparer permet en finition une peinture colorée. La peinture des menuiseries - au-delà du rôle de protection des intempéries et des rayons de soleil - joue un rôle esthétique et décoratif indéniable dans la mise en valeur d'une façade. Mais alors, comment choisir sa couleur ?

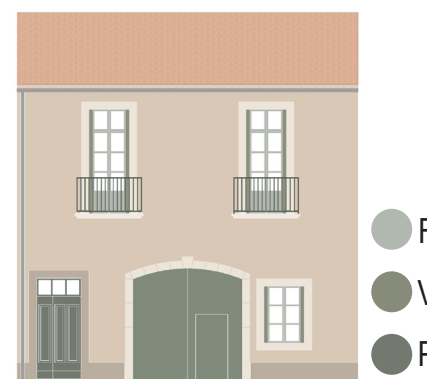
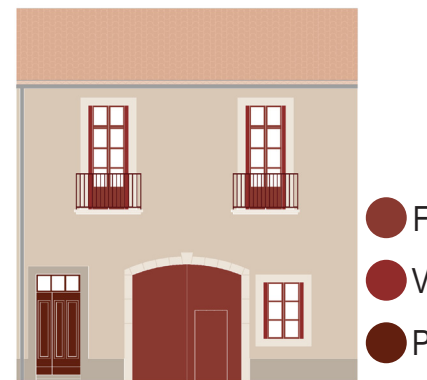
Le traitement cohérent d'une façade consiste à articuler l'ensemble de ses éléments constitutifs et ainsi à prendre en compte les couleurs des murs, des soubassements, des encadrements, des menuiseries, des volets et des ferronneries. Pour obtenir une coloration harmonieuse de la façade, il est souhaitable de rester dans une même gamme de couleurs, du plus clair pour les fenêtres au plus foncé pour les portes.

Les teintes des menuiseries doivent tenir compte des teintes traditionnelles des bâtiments voisins afin de créer une harmonie. Il conviendra de renforcer les nuances de couleurs.

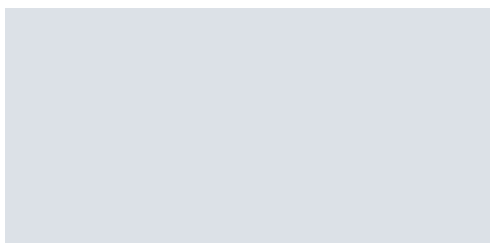
Certaines couleurs sont spécifiques à certains territoires. Il conviendra d'analyser les couleurs des menuiseries locales et d'opter pour la même couleur dans des gammes et des nuances différentes.

NB : Les teintes trop claires et trop sombres sont à utiliser avec précaution. Le blanc et le gris anthracite -RAL 7016- ne sont pas issus des teintes traditionnelles mais industrielles, de fait, elles sont à écarter.

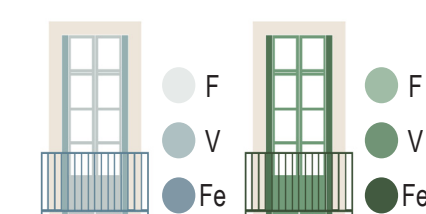
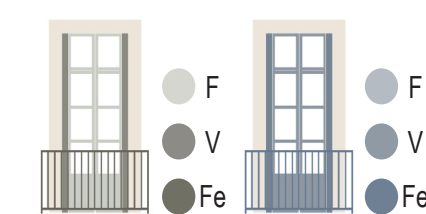
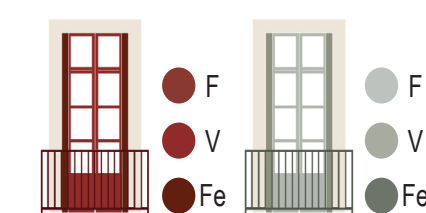
F : Fenêtre
V : Volet
P : Porte



Exemples de couleur de menuiseries en harmonie avec les couleurs de l'enduit et du soubassement existants.



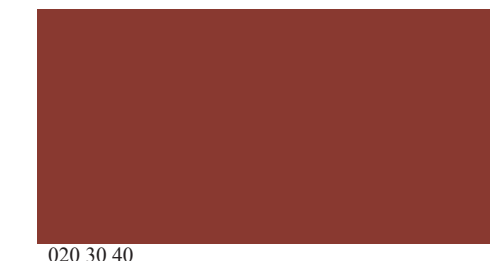
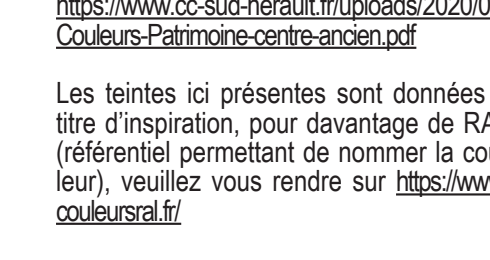
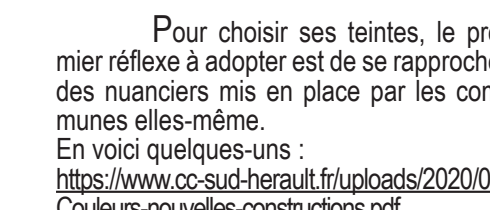
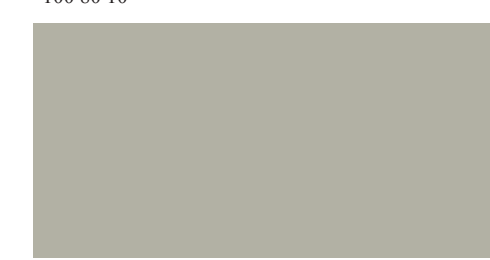
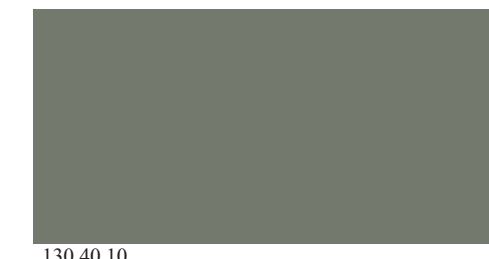
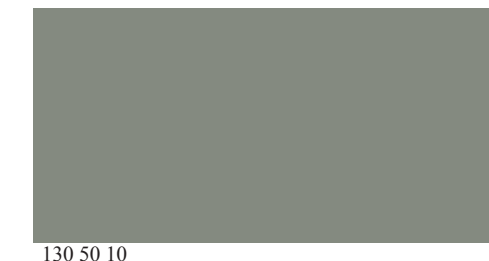
F : Fenêtre
V : Volet
Fe : Ferronnerie



La couleur choisie sera déclinée en différentes valeurs allant du plus clair pour les menuiseries, au plus foncé pour la ferronnerie.



La couleur des menuiseries est un choix personnel qui doit toutefois prendre en compte les teintes « déjà-là ».



Pour choisir ses teintes, le premier réflexe à adopter est de se rapprocher des nuanciers mis en place par les communes elles-mêmes. En voici quelques-uns :
<https://www.cc-sud-herault.fr/uploads/2020/04/Couleurs-nouvelles-constructions.pdf>
<https://www.cc-sud-herault.fr/uploads/2020/04/Couleurs-Patrimoine-centre-ancien.pdf>

Les teintes ici présentes sont données à titre d'inspiration, pour davantage de RAL (référentiel permettant de nommer la couleur), veuillez vous rendre sur <https://www.couleursral.fr/>

Toute intervention de travaux de peinture en espace protégé nécessite le dépôt d'une demande d'autorisation.

Éléments à joindre au dossier

- à titre d'exemple :

1° Adresse et plan de situation :

Il permet de localiser le site du projet.



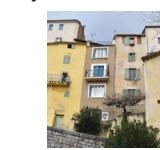
2° Photographie de la façade du bâti en couleur, volets ouverts :

Elle permet une lecture complète de la façade, de ses composants en terme de typologie, matérialité et couleurs.



3° Photographie de l'environnement proche en couleur :

Elle permet une lecture de la rue dans sa globalité et de l'interaction des façades entre-elles.



4° Références couleurs RAL, matériaux et typologies :

Elle permet de produire un avis quant à vos choix de couleurs retenues en mettant en perspective l'ensemble des éléments existants.

