

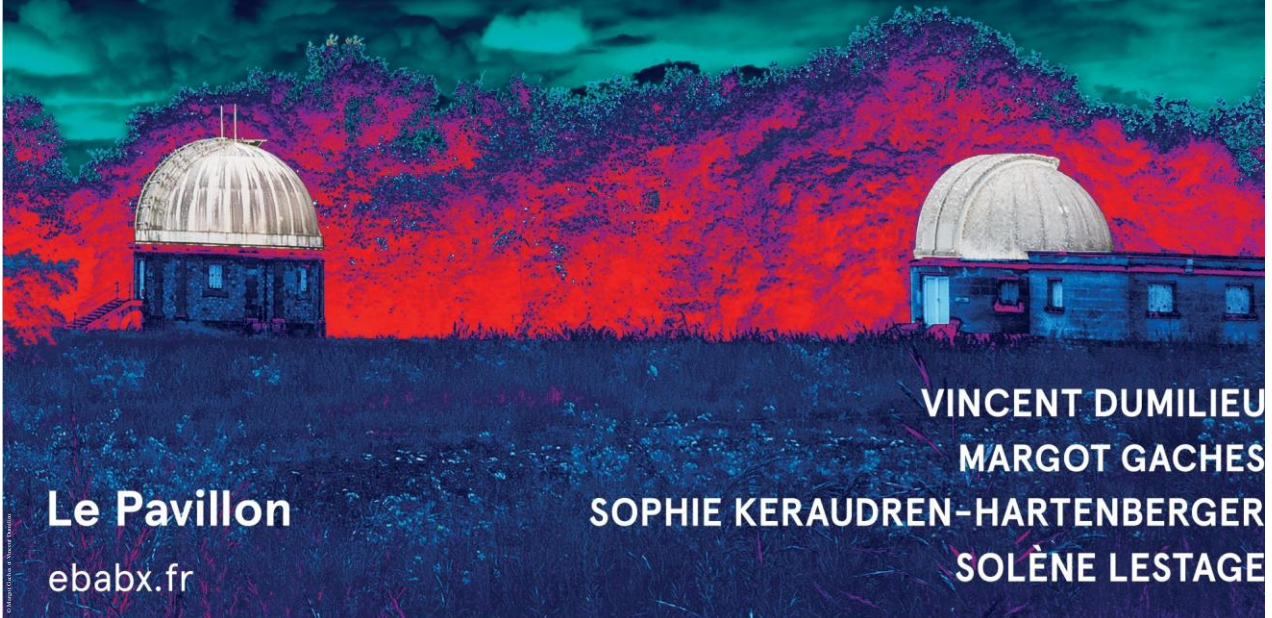
24.06
-15.09.21

DOSSIER DE
PRESSE JUIN
2021

EXPOSITIO

... DES MONDES, D'AILLEURS

CHÂTEAU D'ARSAC



Le Pavillon
ebabx.fr

VINCENT DUMILIEU
MARGOT GACHES
SOPHIE KERAUDREN-HARTENBERGER
SOLÈNE LESTAGE

à des beaux-arts
école supérieure
de Bordeaux
MÉCÈNART

Ità PRÉFET

Soutenu par ffl

AT TENDRE DES SYMBOLES EN TAVIER
DES L'ART & DES L'ARTS

BELLE RÉGION

université
BORDEAUX

Nouvelle
Aquitaine

par MINISTÈRE
DE LA CULTURE

Soutenu par

... DES MONDES, D'AILLEUR

x Introduction p.2
x Le Pavillon,
Résidence de création internationale p.2 x
Le Papillon, Post-Master p.2
x Le Château d'Arsac p.3
x L'ebabx école supérieure
des beaux-arts de Bordeaux p.3
x Mécènat p.3
x Les artistes
Vincent Dumilieu p.4 Margot
Gaches p.5
Sophie Keraudren-Hartenberger p.6
Solène Lestage p.7



La Résidence de création Internationale

« Le Pavillon », dirigée par Ange Leccia, créée au Palais de Tokyo en 2000 se déroule depuis quatre ans à l'ebabx école supérieure des beaux-arts de Bordeaux.

Le Pavillon accueille chaque année trois artistes internationaux pour une résidence de création de neuf mois au cours desquels se mélangent la recherche, la création, les collaborations professionnelles, les rencontres, le voyage.

Cette résidence s'adresse à des artistes émergents internationaux ayant terminé leurs études et qui ont un premier parcours dans le milieu professionnel.

Le programme offre une résidence atelier et un logement sur le site de l'Observatoire astronomique de l'Université de Bordeaux (à Floirac), via un partenariat avec l'Université de Bordeaux. Une bourse de 5 000 €, un accompagnement technique pour la production, la mise en relation avec un réseau professionnel, la réalisation d'une exposition et un voyage initiatique permettent aux artistes de vivre une expérience commune et de projeter les œuvres réalisées dans une exposition de clôture de résidence.

L'un prétendait s'appeler « du milieu », ce qui était un peu trop beau pour être vrai, quand il disait travailler entre deux cultures, traversant allègrement l'Atlantique, alors que sa révélation textile, il l'avait puisée en Inde.

Une autre conjoignait l'Alsace et la Bretagne dans un nom composé, pour mieux relire stellairement les cultures et les terroirs.

Une troisième partait en exploration parallèle dans la longue frontière septentrionale que matérialise la cime des Pyrénées.

La dernière enfin peignait des paysages dans la texture d'une nature dont la probabilité ne manquait pas cependant de s'ouvrir par une porte dérobée. En 2020-21, les résidences Le Pavillon/Le Papillon ne sont pas restées en rade, pour ne pas prendre l'avion, mais ont ré-inventé leurs voyages, leurs expériences, en ouvrant, chacun à sa manière, des mondes qui ne sont pas que d'ici.

Dominique Pasqualini, directeur de l'ebabx



Le Papillon est une sixième année Post-Master proposée chaque année aux diplômés.e.s de l'ebabx école supérieure des beaux-arts de Bordeaux. Cette année consécutive au Diplôme National Supérieur d'Expression Plastique (BAC+5 Master) permet à un.e étudiant.e de poursuivre ses projets, tout en bénéficiant des ressources de l'établissement et d'un accompagnement dans les démarches de sa professionnalisation (stages,

formations, mobilités nationales et européennes, organisation d'exposition).

Partenaires, l'ebabx et Mécènat inaugurent ensemble en 2021 l'exposition de fin de résidence des artistes du Pavillon et du Papillon.

... DES MONDES, D'AILLEURS



© Mika Boudot

L'ebabx école supérieure des beaux-arts de Bordeaux appartient au réseau national des établissements publics d'enseignement supérieur artistique placés sous la tutelle du ministère de la culture.

En tant qu'établissement public de coopération culturelle, l'ebabx contribue activement au développement de l'art et du design et à l'irrigation professionnelle de la métropole bordelaise et du territoire de la Nouvelle-Aquitaine, dans une volonté de rayonnement national et international.

En complément à ses missions et formations d'enseignement supérieur, l'école propose une sixième année, une année consécutive au DNSEP grade Master, un dispositif Post-Master de soutien aux jeunes diplômé.e.s.

La résidence de création internationale ouverte à des artistes émergents internationaux est un laboratoire expérimental qui se propose de les accompagner et de valoriser leurs productions, durant neuf mois de résidence.

Le château d'Arsac

Philippe Raoux est propriétaire du domaine du château d'Arsac depuis 1986. La propriété, qui remonte au XII^e siècle, compte aujourd'hui 108 ha de vignes, en appellations Margaux et Haut-Médoc. La propriété initie également un jardin de sculptures disséminées dans la propriété. La vie de ces œuvres est liée à celle du château d'Arsac avec lequel elles font corps. Il n'y a pas ici la coexistence d'une entité viticole avec des œuvres d'art (Pagès, Folon, Fabre, Quinze, Venet, Masmonteil, Raynaud, Barelrier, Sarthou, Shingu, Beer, Meurice...), certains diront un centre d'art contemporain à ciel ouvert, mais un seul ensemble global : le château d'Arsac. Nuance à laquelle ils tiennent car son équipe et lui-même ont vu ici grandir le nombre de pieds de vigne simultanément à celui des œuvres d'art. La vigne ici, finance l'art. Chaque pied contribue annuellement à raison d'un franc à ce financement. Sans vigne, pas d'art, sans art, pas d'âme.

Mécénart

Créée il a trente-neuf ans par Maxime Lebreton, Mécénart a été la première organisation Française à promouvoir le mécénat culturel des entreprises dans les régions Françaises. Parrainée par le Ministre de la Culture et de la Communication, et présidée pendant plusieurs années par Jean Millier, ancien Président du centre Georges-Pompidou, Mécénart a été à l'origine de la création de nombreux clubs d'entreprises qui soutiennent la culture dans les régions. En Aquitaine, Mécénart regroupe une trentaine d'entreprises et d'institutions, ainsi que de nombreux particuliers, qui soutiennent : les Arts plastiques, et depuis de nombreuses années, la Musique et en particulier le chant lyrique, le Chant Choral, en facilitant la Promotion de la Jeune Académie Vocale d'Aquitaine, la Cantoria et l'Art du Chant Gregorien, ainsi que l'excellente Maitrise des Petits Chanteurs de Bordeaux.

... DES MONDES, D'AILLEURS

Vincent Dumilieu,
artiste et designer
textile

Faire du vêtement pour ne pas se laisser tomber dans l'Oubli. Originaire du Pérou, Vincent Dumilieu est diplômé de l'école des Beaux-Arts de Nantes et de l'ENSAV La Cambre en design textile. Son travail consiste à transfigurer les objets ordinaires de notre intérieur domestique en les détournant de leur usage premier. À travers le langage du textile, il construit des espaces-mirages prenant la forme de tableaux, paysages et vêtements. D'abord par le glanage, l'accumulation et la collection, puis accompagnés de gestes simples et répétés : découdre, décortiquer, recomposer, mélanger, réutiliser, tisser, détisser. Vincent Dumilieu s'approprie l'histoire des étoffes : anciens objets qui sont la trace d'une époque, d'un mode de vie, d'une identité individuelle et collective, des cultures, et des techniques. Parmi les histoires que le textile relate, se trouve la sienne : conserver discrètement dans les étoffes un souvenir, un voyage, une rencontre, un vêtement. L'échelle, parfois démesurée, est un jeu perpétuel entre corps et espace : celui qu'on porte et qu'on habite. En s'interrogeant sur notre connexité avec le textile, Vincent Dumilieu raconte sa propre histoire : éclatée entre deux cultures, avec un goût pour la pérégrination.

Pour l'exposition collective
... DES MONDES, D'AILLEURS, Vincen
t

Dumilieu propose **deux œuvres dialoguant avec l'échelle du domaine d'Arsac**. Dans l'allée des platanes en face du château, **une installation textile** appelle l'univers du cerf-volant et celui des cieux, une liberté débordante à saisir. Dans le chai, **une installation immersive sur l'amour en différents tableaux absurdes**, nous plonge dans les bacchantes au travers du parfum ambiant du vin. Collaboration de Jacob Bueno, artiste performer berlinois sur la pièce L.D.F



Vincent Dumilieu dans son atelier ©Margot Gaches
en partenariat avec l'atelier d'écoSolidaire et TEXAA
Texaa® conçoit, développe et fabrique des panneaux, écrans, tentures et objets permettant
d'améliorer le confort acoustique d'une grande variété d'espaces.
Composés d'un absorbant et d'une enveloppe textile en Aeria* disponibles dans une
gamme de 30 coloris, les différents produits Texaa® sont tricotés et assemblés
dans leurs ateliers près de Bordeaux.



L.D.F installation, vidéo, son
© Vincent Dumilieu

Vincent Dumilieu

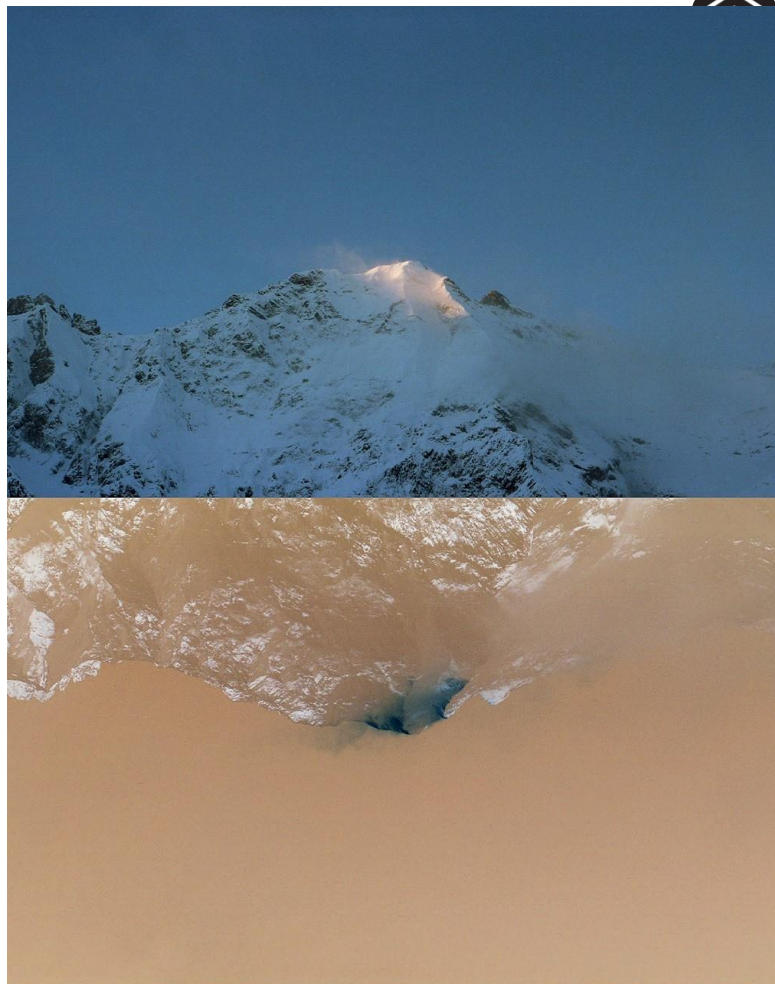
... DES MONDES, D'AILLEURS

Margot Gaches, artiste visuelle

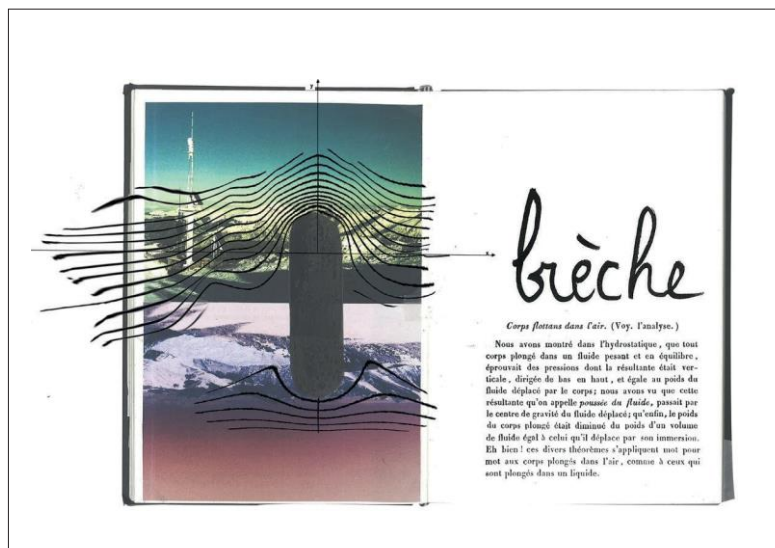
Par le biais de la fiction, Margot Gaches s'interroge sur la notion de trace : traces temporelles et spatiales, résidus de phénomènes artistiques, scientifiques ou surnaturels. Dans sa démarche, fantômes ou dimensions parallèles se côtoient en divers espaces et entrent en dialogue grâce aux images qu'elle déploie. Le froid, l'eau, la neige permettent dans sa réflexion l'effacement des repères afin de rendre possible l'expérience des mondes parallèles. Paysages désertiques ou mégalofoies-fourmilières sont autant de lieux d'exploration qui lui permettent d'interroger la mémoire individuelle et collective, passée ou future, fiction ou science-fiction. Cette année, Margot Gaches bénéficie de l'allocation d'aide à la création, de la Direction régionale des affaires culturelles Occitanie. Issues d'un chapitre de sa fiction en cours *Les Explorateurs*, les œuvres présentées lors de l'exposition ... *DES MONDES, D'AILLEURS*, invitent le public à **considérer l'existence des univers multiples**.

Partant du postulat initial qu'une photographie est une réplique du réel, Margot Gaches joue avec la recherche scientifique, et crée à plusieurs reprises des points de bascule vers la science-fiction.

Projets en collaboration avec Josiane Hospital, enseignante de la section hortologie, Lycée Professionnel Marcel Dassault, Mèrignac, le Labo Photon / Toulouse, l'Entreprise Saint Gobain et la DRAC Occitanie pour le bénéfice de l'aide individuelle à la création



Prise de vue d'exploration © photographie Margot Gaches, 2019



« brèche » Extrait du carnet de recherche, Margot Gaches 2021.
Collage, encre de chine sur photographie sous croquis numérique.
Éléments de philosophie naturelle par Neil Amott,
Tome Second Mécanique des fluides, 1830

Margot Gaches

... *DES MONDES,* *D'AILLEURS*



Sophie Keraudren-Hartenberger, artiste

Diplômée de L'École des Beaux-arts de Nantes Saint-Nazaire, Sophie Keraudren-Hartenberger développe un travail de sculpture, film, installation autour des liens préexistants entre l'infiniment grand et l'infiniment petit. L'exploration est menée dans différents lieux, naturels, industriels et scientifiques.

Son travail reçoit le soutien du Laboratoire de Planétologie et Géodynamique de Nantes, des Fonderies LEMER et DEJOIE depuis 2017. Dans le cadre de son projet de Résidence de création internationale du Pavillon 2020, Sophie Keraudren-Hartenberger a développé un

partenariat avec le Laboratoire d'Astrophysique de l'Université Bordeaux.

Les pièces présentées pour l'exposition collective ... *DES MONDES, D'AILLEURS*,

au Château d'Arsac, mettent l'accent sur la lumière stellaire, jouant sur le reflet, l'observation et la dimension narrative. Par un dispositif immersif déployé à l'intérieur de la salle du Cuvier, l'artiste a réalisé **une installation représentant le devenir de l'étoile multiple Eta Virginis**, une naine blanche symbolisée par une grande sphère lumineuse, allégorie du devenir de notre Soleil. Dans le jardin du Château, **un miroir bleu en forme d'ellipse reflète la statue d'un Bacchus**. Le dispositif minimaliste veut accueillir le regard du spectateur sur le reflet de la sculpture, ainsi que sur le mouvement des astres..



Let there - be light, photographie, 2021



286.3988068266531+61.1886564092321, visuel : Collage, projection en collaboration avec le Laboratoire d'Astrophysique de Bordeaux, techniques mixtes, PVC, inox, acier, miroir, 2021

Inside (Part I) Up

Au centre de la troisième arche de la salle du cuvier du Château d'Arsac, **une sphère en suspension** remplit l'espace et met en lumière un dispositif installé au sol. La sphère lumineuse préfigure le devenir de l'étoile multiple Eta Virginis dans quelques millions d'années, soit une Naine Blanche, le devenir de notre Soleil. Le lever héliaque de cette étoile dans le ciel marque le début des vendanges. E. Virginis est également associée à la figue mythologique de Ampélos, amant de Bacchus, dont la mort donne naissance à la vigne et au vin. Projet conventionné avec le L.A.B de Bordeaux et l'Université.

Outside (Part II) Up and Down

Dans le jardin du Château d'Arsac, **un miroir bleu en forme d'ellipse reflète une statue représentant Bacchus, Dieu du vin**. Le dispositif minimaliste veut accueillir le regard du spectateur sur le reflet de la statue, ainsi que sur le mouvement des astres.

Sophie Keraudren-Hartenberger

... DES MONDES, D'AILLEURS

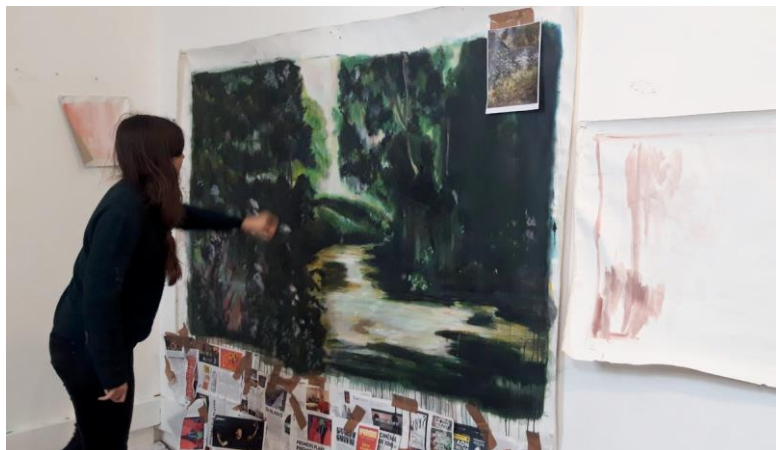


Solène Lestage, artiste

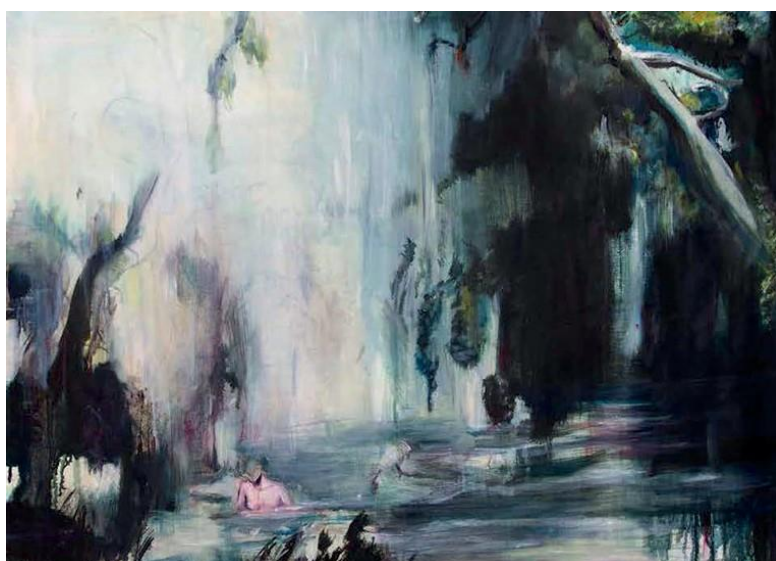
Diplômée de l'école supérieure d'art Pays-basque puis de l'école supérieure des beaux-arts de Bordeaux en 2020, sa pratique artistique a été orientée par un intérêt pour les jeux vidéos en ligne, qui ont conduit ses productions vers diverses thématiques telles que le paysage, l'art des jardins et l'immersion dans des univers fictionnels. Sa peinture tourne principalement autour de l'idée du paysage inaccessible, tentant de simuler un environnement primitif. Ce sont des mondes immersifs et fragmentés, venant de souvenirs d'expérience de nature virtuelle ou lointaine. Solène Lestage trace la suite de son parcours en intégrant le dispositif Post-Master de l'ebabx, le Papillon, qui l'accompagne toute l'année dans ses projets de création, de recherches et de développement professionnel. Elle intègre à la rentrée 2020, l'équipe enseignante des Cours Publics, les pratiques amateurs de l'ebabx, où elle enseigne des cours de Peinture Grand Format.

Pour ... *DES MONDES, D'AILLEURS*, Solène Lestage propose **une série de peintures** dans le chai du château. L'idée de départ prend racine dans les méthodes pour lutter contre le gel dans la vigne. Des centaines de braseros s'alignent pour limiter l'impact du froid dans les champs. Ce rituel rappelle la nuit de la Saint-Jean et ses feux nocturnes. Ils célèbrent l'arrivée de l'été, les récoltes à venir et éloignent les forces occultes qui rodent dans la forêt.

La série de peinture témoigne de ces paysages pastoraux en proie à l'impétuosité de la nature où le feu tente de préserver ce qu'il pourrait également détruire. Elle dévoile des lieux où l'ambivalence du feu est à l'honneur et renvoie à l'affrontement millénaire des Hommes pour dompter la nature.



Solène Lestage dans son atelier © ebabx, 2021



The bath, 2019
Huile sur toile
73 x 92 cm

Solène Lestage

24.06
-15.09.21

... DES MONDES,
D'AILLEURS

CHÂTEAU D'ARSAC

EXPOSITION



Le Pavillon

ebabx.fr

VINCENT DUMILIEU
MARGOT GACHES
SOPHIE KERAUDREN-HARTENBERGER
SOLÈNE LESTAGE

CONTACTS PRESSE

Alice Lorblanchet
Tél. : 33 (0)5 56 58 83 90
communication@chateau-arsac.com

Hélène Squarcioni
Tél. : 33 (0)5 56 33 49 12
h.squarcioni@ebabx.fr