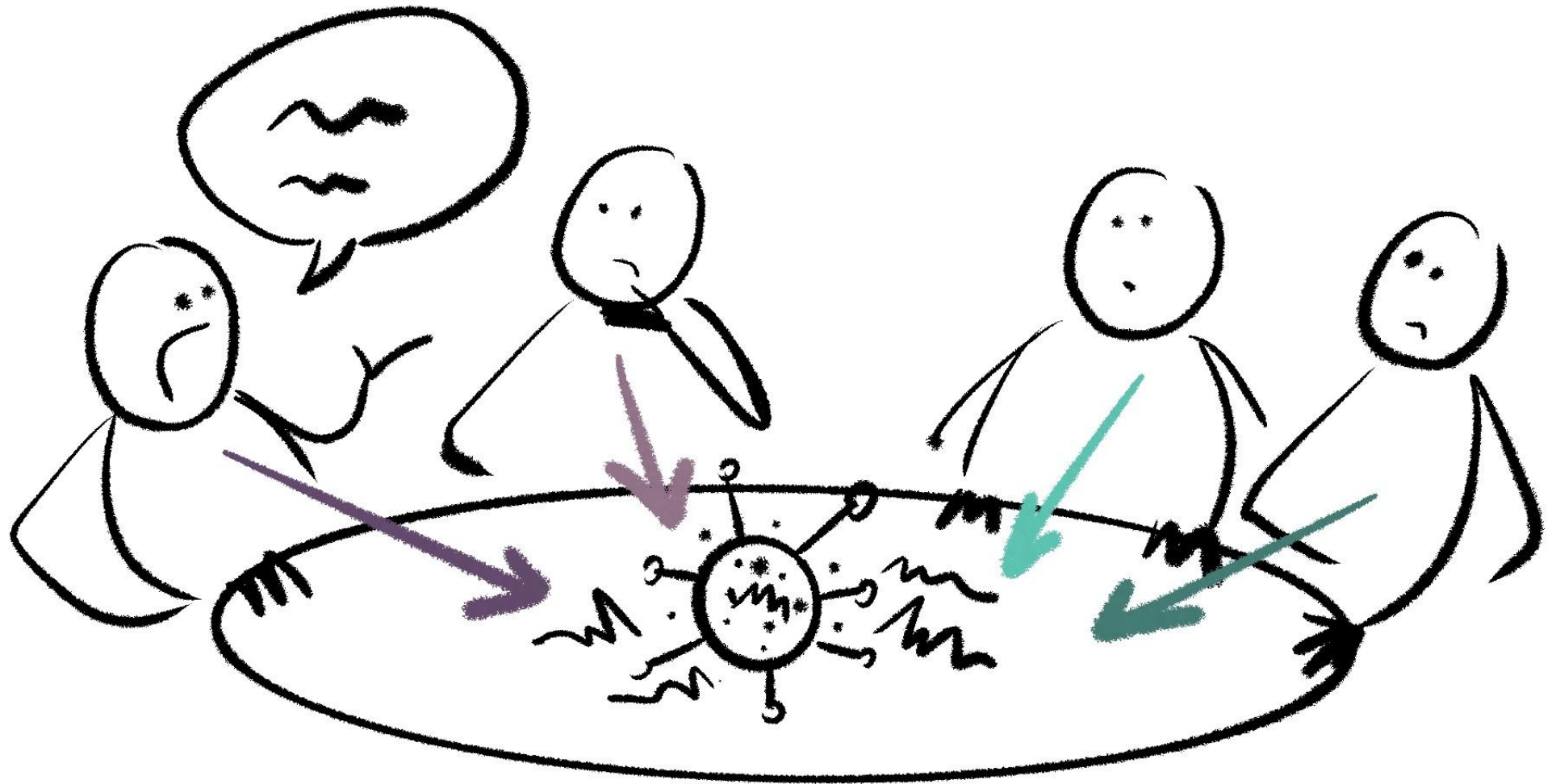


RÉINVENTONS LA CULTURE ET LA SANTÉ À L'HEURE DU (POST) COVID

Webinaire culture-santé - Table ronde - Mardi 28 septembre 2021





Témoignage
d'ARTISTE

Julien BUCCI

“BALLADES
AU BORD”
Maison médicale
Jean XXIII
compagnie
HOME THÉÂTRE

1^{er} CONFINEMENT



2^{ème} CONFINEMENT

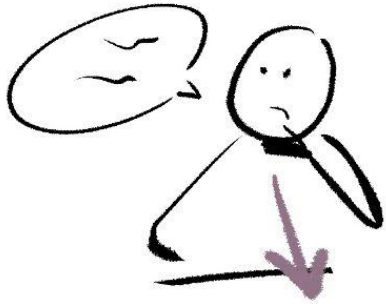


UTILISATION de
la **voix**

PERMET DE MAINTENIR
le lien

et embarquer
dans le **MOUVEMENT**





Témoignage de
STRUCTURE CULTURELLE

Marie LEMOINE

"CORPS SONORES"
Maison de la Culture d'Amiens

2 ÉQUIPES ARTISTIQUES

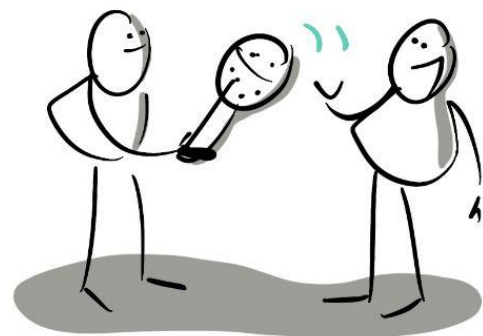


PAR LE TOUCHER

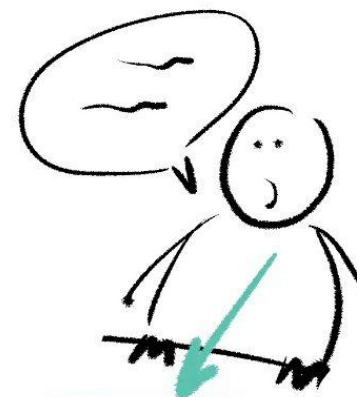
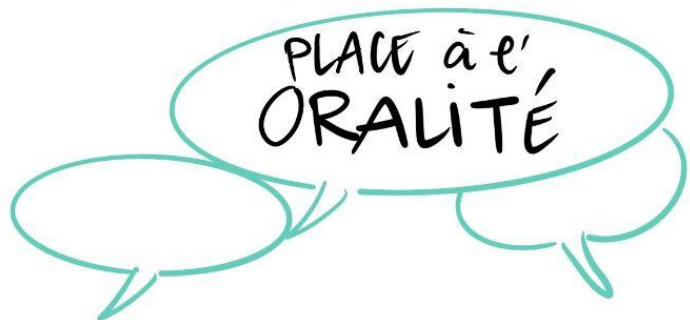
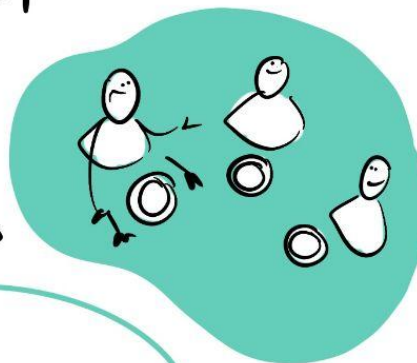
ACCOMPAGNEMENT
à l'expression des
sens



COMMENT CONTINUER À SE RETROUVER & MAINTENIR LE LIEN ET LA CONVIVIALITÉ ?



ENREGISTREMENT des CONTES à la Condition Publique



Témoignage d'ÉTABLISSEMENT SANITAIRE

Noémie BONIN

EPSM

agglomération lilloise

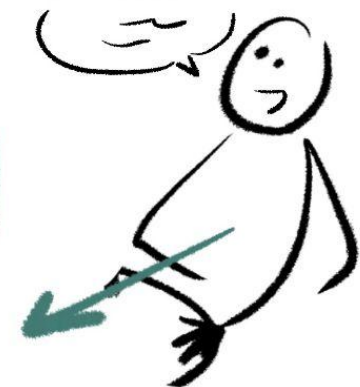
« JEU de PLUME »





Sophie LIEPPE
 ESAT de RUITZ
 Plaines Santé
 Denis BAYART

Témoignage d'un
 ÉTABLISSEMENT MÉDICO-SOCIAL



PRÉSENCE de L'ARTISTE
SUR LE TERRITOIRE
SORTIR DE LA SALLE
de SPECTACLE



S'INSCRIRE
PLUS DANS
LA DURÉE



QUESTIONNEMENT
SUR LE LÂCHER-
PRISE

POUR
TISSER DES
LIENS
FORTS



? RÉINTERROGATION
PROFONDE

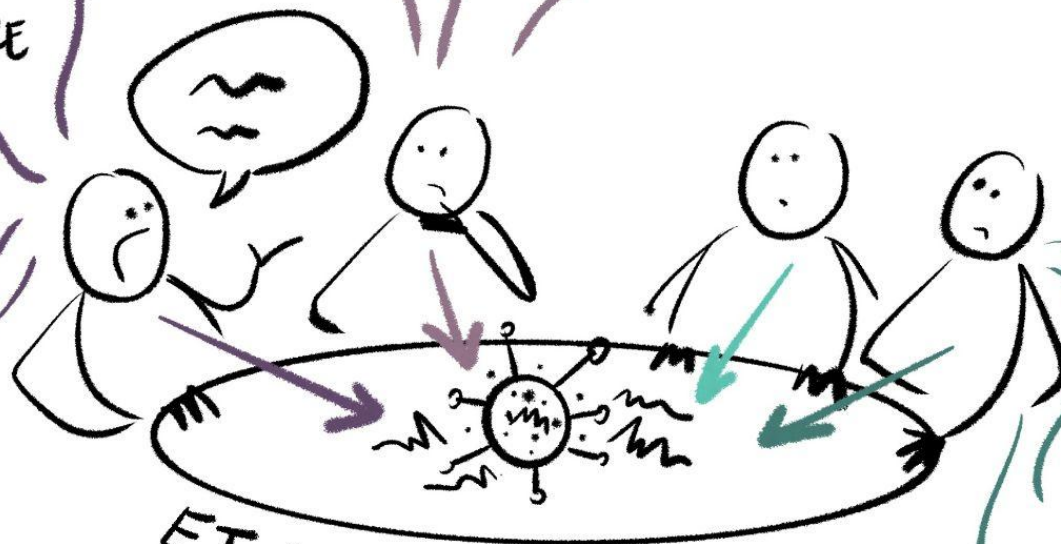
POSSIBILITÉ D'ÊTRE
EN LIEN
MALGRÉ TOUT



CONTACT AVEC
DES ARTISTES
DU MONDE
ENTIER



D'AUTRES FAÇONS
DE PRODUIRE AVEC
LES PUBLICS



ET LA SUITE ?



ATTENTION
AU PIÈGE
NUMÉRIQUE

LA RENCONTRE
EST ESSENTIELLE
RÉSISTONS !

