

Programme de la Dordogne

Les horaires et tarifs signalés dans ce programme sont donnés suivant les informations transmises par les propriétaires ou gestionnaires des jardins au 22 mai 2023.



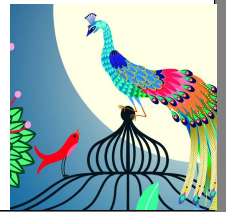
Domme – Parc et jardins de buis du château de Caudon © Anne CHOPIN

37 jardins ouvrent leurs portes en Dordogne

Quelques chiffres

5 premières participations
9 ouvertures exceptionnelles
16 jardins ouverts gratuitement

5 jardins protégés au titre des Monuments historiques
16 jardins labellisés Jardin remarquable



**PRÉFET
DE LA RÉGION
NOUVELLE-AQUITAINE**

*Liberté
Égalité
Fraternité*

Contact *Rendez-vous aux jardins en Nouvelle-Aquitaine*

DRAC Nouvelle-Aquitaine – Site de Poitiers

Stéphanie BÉRUSSEAU

06 69 70 90 80

stephanie.berusseau@culture.gouv.fr

Bassillac et Auberoche

Jardin Littéraire de Sculptures

295 Chemin de la Forêt – Blis-et-Born

06 15 32 21 32 – jardinlitterairedesculptures.free.fr

Mises en scène sur 12 000 m², une centaine de sculptures exposées parmi les fleurs vagabondes illustrent les plus belles citations d'écrivains et de poètes. Situés dans un écrin de verdure remarquable, un potager poétique, des chênes centenaires et des installations forment le décor de ce parcours dédié à la littérature française. La visite contée du jardin par les artistes est un moment privilégié où s'ouvrent un univers et un imaginaire qui permettent de s'évader du quotidien.

Sam et dim 13h30-19h30 : visite libre ou guidée du jardin et exposition de photos « Enquête d'humanité » retraçant 40 ans de reportages à travers le monde de 1980 à 2020. Une autre série de tirages macro-photo montre un aperçu des insectes vivant au jardin grâce aux espaces différenciés. Pour cette nouvelle saison cinq nouvelles installations viennent s'ajouter aux installations existantes.

Dim à 16h : visite contée du jardin par les artistes pour un moment privilégié où s'ouvrent un univers et un imaginaire qui permettent de s'évader du quotidien.

Entrée : 5,50€ en visite libre, 6,50€ pour la visite contée (à partir de 10 ans), gratuit -10 ans.

Bergerac

Parc de Pombonne

Route de Podestat

05 53 63 04 13t – bergerac.fr

Gratuit

Le parc de Pombonne est propice à la promenade, à la baignade estivale et à la pêche hivernale, grâce à un plan d'eau artificiel. La réserve naturelle et son étang accueille plusieurs observatoires permettant d'héberger et d'observer une faune et une flore spécifiques, inféodées aux zones humides. Sur l'ensemble du parc, des panneaux didactiques sont installés pour expliquer les différents milieux (mares, forêt, ruisseau, plan d'eau, prairies, etc.) et la diversité des espèces en présence. Une gestion écologique et différenciée de ces espaces est mise en œuvre avec notamment un éco-pâturage mixte, accueillant ânes et moutons pour le plus grand plaisir des enfants.

Sam 11h-12h : accompagné d'un passionné des arbres et expert des jardins, venez écouter vous conter le concept du Grand Jardin du Parc de Pombonne de Bergerac ! Et quels sont les champs des possibles en matière de jardinage ? Comment cultiver dans l'eau ? En hauteur ? En forêt ? Pourquoi associer différentes plantes ? Autant de questions essentielles et un échange passionnant en perspective ! (sur réservation au 05 53 63 04 13).

Sam 14h30-15h : concert champêtre avec le violoniste Alexandre Biscaglia et ses élèves violonistes, violoncellistes et guitaristes de l'école de musique de Bergerac (CRD de la Dordogne) (Rendez-vous à l'air de jeux).

Serres municipales de Bergerac

Rue Jean Nicot

05 53 63 04 13 – bergerac.fr

Gratuit – Ouverture exceptionnelle

Les serres municipales de Bergerac s'enorgueillissent de cette belle collection de plantes tropicales issues du don en 1998 d'un horticulteur bergeracois, Henri Legrand. Dès les années 1965, ce passionné fait prospérer localement ces espèces exotiques dans des serres chauffées. Ce don représente un fonds végétal de plus de 150 espèces sur 350 m² d'une grande valeur patrimoniale, qui vient enrichir la production florale de la ville.

Sam à 10h et à 10h30 : visite accompagnée par un jardinier passionné (sur réservation au 05 53 63 04 13).

Bourg-des-Maisons

Jardin du château du Reclaud

06 10 77 53 77

Gratuit – Première participation – Ouverture exceptionnelle

Le jardin du château du Reclaud a été créé il y a une vingtaine d'années à partir d'un ancien potager situé en contre-bas du château, édifice dont la première construction remonte au XVII^e siècle. Le jardin, orienté sud, sud-est, est entouré de murs sur trois côtés. Le quatrième, au sud-est, donne sur le village de Bourg-des-Maisons et son église romane. Côté jardin, le long du château, se trouve une citerne de récupération des eaux de pluie qui date du XVII^e siècle. L'actuel jardin a été dessiné par l'architecte Alain de La Ville, complété ensuite par le paysagiste Philippe Stoffaes et agrémenté d'une fontaine et d'une gargouille, œuvres de l'artiste métallier, dit poète du fer, André Dubreuil, récemment décédé. L'architecture du jardin est d'inspiration médiévale et classique, voire à la française, mais le fer, le bois et la pierre qui le composent lui donnent une allure plus contemporaine. La surface du jardin est d'environ 1 000 m². Il communique avec la cour du château, composée d'un terre-plein central de forme classique avec quatre boules de buis aux quatre angles. Cette cour donne sur une serre de conception récente mais s'intégrant fort bien avec l'ensemble du jardin.

Sam et dim 11h-18h30 : visite commentée de ce jardin contemporain d'inspiration médiévale et classique.

Brantôme en Périgord

Jardin botanique d'Alaije

Chemin du Vert Galand

05 53 35 38 64 – www.alaije.fr

Gratuit

Unique en son genre, Alaije est un jardin botanique d'insertion. La promenade dans ce jardin à thèmes vous fera découvrir une grande diversité végétale dont les plantes toxiques, les plantes de tourbière, les médicinales, la collection de sauges et de géraniums vivaces. Ce jardin est soigné dans le respect de l'environnement et de la biodiversité, sans aucun intrant chimique.

Vend 9h30-16h : journées en autonomie pour les classes. À l'aide d'un jeu de piste fourni, venez découvrir le jardin avec vos élèves. Déambulation dans les jardins à thèmes, espaces enherbés et ombragés pour profiter du lieu et enrichir votre venue avec vos activités. Créneaux de 1h à 1h30 environ, à réserver à l'avance sur anim.alaije@gmail.com. Renseignements au 07 70 28 20 48.

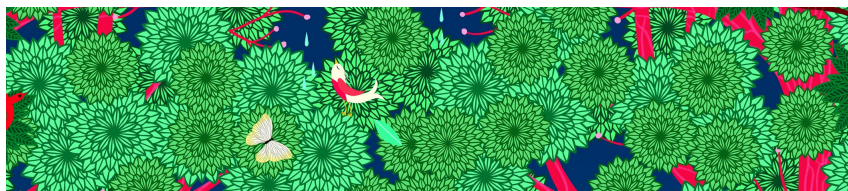
Vend à 14h et sam à 14h : déambulation commentée (1h) au milieu de la collection de sauges, des aromatiques, de la « tourbière » et autres familles végétales !

Sam 10h-13h : vide-serre. Plants potagers, plantes d'ornements, vivaces et annuelles.

Toutes les saisons sont bonnes pour enrichir votre jardin ! Visite libre du jardin. Ventes de plants à l'entrée.

Sam 10h-16h : visite libre. Plongez dans cette alcôve de verdure, déambulez au rythme des couleurs florales et laissez vous bercer par les bourdonnements, fourmillements et autres petits bruits de la vie minuscule cachée dans le jardin. Pour les enfants, un jeu de piste en autonomie est disponible à l'accueil. D'énigmes en énigmes, retrouvez la cachette du jardinier !

Sam 18h30-20h30 : la chorale adulte de Brantôme « Y'a de la voix », vous offre au cœur du jardin, du jazz vocal, des musiques de film, de la chanson française et bien d'autres rythmes, menés par Francis Celerier !



Le Buisson-de-Cadouin

Jardin Les Bambous de Planbuisson

18 rue Montaigne

05 53 57 68 02

planbuisson.com



Jardin remarquable

Un Rêve de Bambous en Périgord : deux cent quarante variétés de bambous et autres graminées du monde entier composent ce jardin en lui conférant une ambiance tropicale. Poésie et harmonie sont au rendez-vous lors d'une promenade féerique au cœur d'une végétation luxuriante. Déambulant sur des allées en coquilles de noix, le dépaysement est garanti.

Vend, sam et dim 10h-12h/14h-18h : visite libre (6€, gratuit -18 ans).

Campagne

Domaine départemental de Campagne

Château de Campagnet – 450 Route des Eyzies

05 53 06 87 90 – www.dordogne.fr



Jardin remarquable

Gratuit

Le Domaine se compose d'un château, d'un parc paysager et d'une forêt classée Réserve Biologique Mixte. Le parc possède une richesse végétale remarquable (serpentes, miroirs d'eau, vergers conservatoires, potager, labyrinthe, arbres remarquables) et une composition paysagère inspirée des jardins paysagers d'influence anglaise du XIXe siècle.

Vend 9h-16h30 : une dizaine d'ateliers installée dans le parc pour accueillir une centaine de collégiens du département. Pique-nique dans le parc, le midi (sur inscription des collèves à f.inizan@dordogne.fr).

Animations et ateliers pédagogiques avec les scolaires (sur inscriptions)

1. Happy cultors : le potager en permaculture
2. Je suis la piste : Traces d'animaux et pistage
3. Service archéologie : le jardin néolithique
4. Y. Lenglet : La reconnaissance des chants d'oiseaux
5. Service des sports : initiation au tir à l'arc
6. Service environnement : Exposition quizz : la fresque du réchauffement climatique
7. SMD3 : les animaux du compost
8. P. Villesuzanne : La musique de la préhistoire

Sam : 16h30-17h30 : concert du Conservatoire à Rayonnement Départemental de Dordogne (CRD24) dans le parc.

? 16h30 concert du Grand Ensemble Impro Jazz

? 17h30 Concert MAO/musique électro

Sam 18h : Présentation du programme un été culturel à Campagne 2023.

Sam 10h-17h : « Découverte du domaine de Campagne, du parc au grand paysage ». Dans le cadre de la 20e édition des RDV aux jardins, le CAUE de la Dordogne, le Pôle paysage et le service des Espaces verts du Conseil départemental propose plusieurs animations gratuites ouvertes à tous le samedi 3 juin 2023 dans le parc labellisé jardin remarquable du domaine départemental de Campagne.

Toutes les animations suivantes sont sur inscription au 05 53 08 37 13, nombre de places limitées, conférence accessible à tous, sentier de randonnée l'après-midi déconseillé aux personnes handicapées.

Sam à 10h : conférence « L'eau dans le jardin » au Château de Campagne animée par Aurélie Brunat, paysagiste conceptrice au CAUE DORDOGNE

Sam à 11h : visite commentée des jardins potagers par les agents du Pôle Paysage du Conseil départemental et conseils sur le compostage, le paillage et le travail de la terre.

Sam à 12h : pause déjeuner libre.

Sam à 14h : visite commentée du parc de Campagne par un agent du Conseil départemental.

Sam à 14h30 : départ vers le circuit de randonnée par l'escalier des Dames, découverte de l'application « Dorie ». Balade animée par Aurélie Brunat, paysagiste conceptrice au CAUE DORDOGNE : reconnaissance végétale, explication du sol, etc.

Sam à 15h15 : arrivée au point de vue du sentier de randonnée et lecture de paysage par Aurélie Brunat, paysagiste conceptrice au CAUE DORDOGNE.

Sam à 16h30: retour au parc du Domaine de Campagne.

Campsegret

La Raviglote

650 chemin Le Ritalt – Lieu-dit Maison Neuve

06 52 66 29 74

Gratuit

Entouré de forêt, ce jardin est un lieu reposant où les nombreuses plantes aromatiques et médicinales diffusent leurs senteurs. Dans cet espace de biodiversité, certifié Bio et refuge LPO, la terre est exploitée dans le plus grand respect, sans pesticide, sans moteur, ni intrant chimique.

Vend 10h30-16h, sam et dim 13h30-17h : visite commentée. Sylvie, productrice de plantes aromatiques et médicinales vous accueille dans son jardin où vous pourrez sentir, goûter certaines plantes et déguster des tisanes.

Carlux

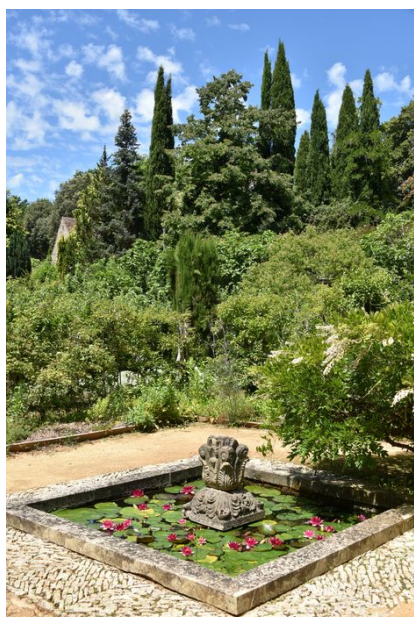
Jardins de Cadiot

Camp-Redont – Route de Cadiot

05 53 29 81 05 ou 07 68 92 21 92 – www.lesjardinsdecadiot.com



Jardin remarquable



© Anne Chopin

Les jardins en terrasses se déclinent sur deux hectares en dix tableaux par thème de couleurs : roseraie de roses anciennes, pivoinaie, labyrinthe, verger ornemental, potager, jardin anglais, jardin sauvage, jardin de buis, jardin de poésie, patios, expositions de sculptures contemporaines.

Les jardins sont cultivés sur les principes de la permaculture et sont très engagés dans la sauvegarde de la biodiversité.

Vend, sam et dim 10h-19h : visite des Jardins de Cadiot, cultivés sur les principes de la permaculture (8€, 7€ pour les étudiants et les chômeurs, gratuit pour les -14 ans).

Carsac-Aillac

Jardins d'Eau

Lieu-dit Saint-Romet – 10 rue Marius-Rossillon
05 53 28 91 96 ou 06 81 78 01 73 – jardinsdeau.com



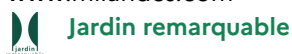
Jardins en terrasses sur la Dordogne mettant en scène des collections de nymphéas et de plantes aquatiques.

Vend, sam et dim 10h-19h : visite libre. Tarifs : 8,50€ ; 7€ pour les 12-17 ans inclus, demandeurs d'emploi, personnes handicapés (individuel et groupe), étudiants (avec leur carte) ; 5€ pour les 6-11 ans inclus ; gratuit -6 ans.

Castelnaud-la-Chapelle

Jardins du château des Milandes

Les Milandes
05 53 59 31 21
www.milandes.com



En 1900, le propriétaire du château, Charles Claverie, commande d'incroyables travaux pour la restauration du château. Il crée un parc en faisant appel au célèbre architecte paysagiste Jules Vacherot (1862-1925). Le parc est alors constitué d'un parc régulier avec grande perspective, auquel se juxtapose un parc irrégulier dit paysager. En 2016, intervient la restauration du grand jardin régulier par Françoise Phiquepal, architecte-paysagiste, spécialiste des jardins historiques. Depuis, les aménagements du parc paysager se poursuivent.

Vend, sam et dim 9h30-19h (dernière admission à 18h) : visite libre du château avec un audio-guide et des jardins avec des panneaux explicatifs. Volière d'immersion ouverte toute la journée.

Vend, sam et dim à 11h15, 15h et 16h30 : spectacle de rapaces.

Dim à 10h30 et à 13h45 : atelier « apiculteur d'un jour », uniquement sur réservation au 05 53 59 31 21 ou à contact@milandes.com

Sam et dim à 11h45 et 15h45 : visites guidées du jardin avec notre chef jardinier.

Entrée : 13,50€, 9€ pour les 5-16 ans, 11€ pour les PMR, gratuit pour les -5 ans et les personnes en fauteuil.

Domme

Parc et jardins de buis du château de Caudon

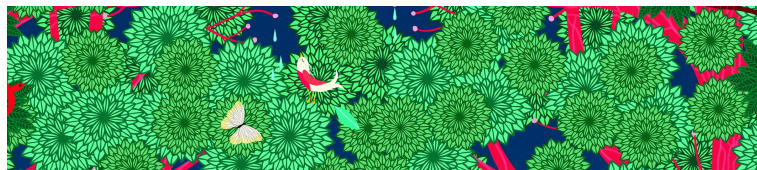
Château de Caudon – La rivière de Domme
07 86 62 97 15



Gratuit

Jardin du XIXe siècle, d'inspiration anglaise, accompagnant le château Directoire auquel mène une allée de platanes majestueux. Un remarquable jardin de buis en pente douce domine la vallée de la Dordogne et offre un panorama sur la bastide de Domme et ses environs.

Sam et dim 11h-17h : visite libre.



Hautefort

Jardins et parc du château de Hautefort

Le Bourg

05 53 50 51 23t – www.chateau-hautefort.com



Jardin remarquable

Au XIXe siècle, le comte de Choulot, paysagiste de renom, crée les jardins à la française et le parc à l'anglaise qui offrent des vues variées sur la campagne et les villages environnants. Les buis et topiaires du jardin, élégamment disposés en broderies autour du château, contribuent à la renommée du domaine et au plaisir de sa visite. Les jardiniers du château ont aménagé un potager expérimental de plantes et de légumes anciens, issus de graines non hybridées... pour retrouver les saveurs d'antan.

Vend, sam et dim 10h-17h : visite libre du domaine de Hautefort (château, jardins et parc) grâce à un support de visite qui vous sera remis à l'entrée. (8€).

Vend, sam et dim 11h-11h30 : visite animée historique des jardins du Château de Hautefort. Tous publics.

Réservations à la billetterie dans la limite des places disponibles. Supplément de 4€, à ajouter au tarif d'entrée de 8€ par adulte (tarif réduit)

Vend à 15h : animation Art floral en compagnie d'Isabelle Rabeau, jardinière (supplément de 4€ à ajouter au billet d'entrée à 8€ par adulte (tarif réduit). Tous publics. Réservation sur place, dans la limite des places disponibles).

Vend, sam et dim 14h-14h30 : visite animée en compagnie du chef jardinier, David Chabassier. Intéressez-vous aux somptueuses plantations, aux savoir-faire mais aussi aux techniques de gestion raisonnée mises en place par David Chabassier et son équipe (supplément de 4€ à ajouter au tarif d'entrée de 8€ par adulte (tarif réduit).

Lalinde

Jardin d'Ingrid

159 impasse du Soucit – Chemin des Gabariers

06 88 19 24 54 – leparadisdunepassionnee.hautetfort.com/

Au bord du canal de Lalinde, un jardin champêtre romantique avec des massifs à l'anglaise, une roseraie, des plans d'eau, des rocailles, un jardin de curé, un petit potager rond et fleuri. Le parc est animé d'épouvantails et de brocante.

Vend sur rendez-vous, sam et dim 10h-13h/14h-19h : visite libre. Entrée : 5€, gratuit -16 ans.

Le Lardin-Saint-Lazare

Jardins du château de Peyraux

Allée de Peyraux

05 53 42 23 74

Gratuit

Peyraux est bâti dans un vallon boisé, à mi-pente de la colline du Poujoulou qui domine les environs, dans un site inscrit depuis 1984. Le château (XVe-XVIIIe siècles) est inscrit aux Monuments historiques depuis 1948, les communs depuis 1974. Le visiteur découvre d'abord, après avoir passé le porche d'entrée du château, la terrasse principale, aménagée de tilleuls taillés en rideaux, de buis en pots taillés en topiaire, de charmilles et de charmes pyramidaux. À l'est, sous la colline, le pédiluve fait une jonction entre les communs et le château. À hauteur du château, on entre dans un jardin de buis, au pied d'une tour abandonnée depuis le XVIIe siècle, puis on pénètre sur une seconde terrasse, dans un espace encadré de murs, ponctué de charmes, d'ifs, de lauriers du Portugal, de buis taillés en topiaire, de mûriers platanes et de mixed-border. Une fontaine carrée d'inspiration médiévale s'inscrit dans un hémicycle d'abélis et de mûriers platanes.

Sam et dim 15h30-17h30 : visite guidée des jardins.

Limeuil

Jardins Panoramiques de Limeuil

Place des Fossés

05 53 73 26 13 ou 05 53 57 52 64

www.jardins-panoramiques-limeuil.com

Situés à l'emplacement de l'ancien château fort au sommet d'un village classé « plus beaux villages de France », les jardins créés par le Dr Linarès en 1902, surplombent la confluence des rivières Dordogne-Vézère. Depuis 2004, l'association « Au fil du temps » les restaure et y installe de nouveaux jardins pédagogiques, ludiques et interactifs ainsi que des sentiers d'interprétation thématiques.

Sam et dim 10h-18h30 : visite libre des jardins thématiques et pédagogiques. Présentation de la cinquième saison de l'Escape Game Garden : en famille, entre amis, à tout âge. Explorez l'infiniment petit pour retrouver l'arbre magique que le Docteur Linarès a ramené de ses voyages au Maroc. Menez l'enquête dans le jardin, décryptez les symboles, décodez les messages et dévoilez le secret du Docteur Linarès. En autonomie, sans supplément de prix. Une version pour les tout petits est également proposée.

Sam et dim 10h-18h30 : des animateurs et animatrices vous accompagnent pour une visite à l'écoute des plantes. Découvrez les différents jardins thématiques et laissez-vous bercer par les mélodies de la nature !

Entrée : 7,60€, 5,20€ pour les 12-18 ans, gratuit pour les -12 ans.

Milhac-de-Nontron

Le Jardin de Rivassoux

06 70 50 71 53

www.parcsetjardins.fr

Gratuit – Ouverture exceptionnelle

Chaque jour, chaque heure, le grand étang propose une lumière, un état d'âme, différents. Toujours présent, toujours changeant, il reflète et magnifie le mouvement incessant des saisons et des climats. C'est le lieu géométrique des pensées et des regards, un modeste symbole de l'univers. À l'image du lac, le jardin est bâti sur peu d'éléments, infiniment changeants : des mouvements visuels comme la pluie sur le lac, le dandinement des canards dans le pré ou des mouvements sonores, comme le cri des oies, le chant du loriot. La texture des verts deviennent une mélodie d'accords.

Vend, sam et dim 14h-19h : déambulation à la découverte des œuvres de 8 sculpteurs autour d'un étang de 1 ha avec nénuphars et anadidés.

Montpon-Ménéstérol

Centre Hospitalier Vauclaire

Rue Nelson Mandela

06 26 32 78 83

Gratuit – Première participation – Ouverture exceptionnelle

La Chartreuse de Vauclaire est un palimpseste architectural dont l'histoire a été écrite et réécrite pendant près de 700 ans, témoignage d'une longue épopée et de nombreux rebondissements. Après avoir été propriété des moines chartreux au XIVe, puis saccagée par les guerres de Cent Ans et de Religion, elle fut reconstruite et embellie au XVIIe. Pillée pendant la Révolution et vendue à des particuliers, les chartreux la rachètent ensuite, et l'enrichissent de mobiliers divers au XIXe. La loi de Séparation de l'Église et de l'État de 1905 ayant favorisé la dilapidation de ses biens, le département la rachète, la loue à l'armée américaine en 1915 pour servir d'hôpital, avant de devenir un hôpital psychiatrique.

Dim 9h-17h : 3 jardins en accès libre avec rencontre du jardinier. Sur la journée : buvette et stand de vente « les simples sauvages » (tisanes et baumes).

Dim à 11h30 et à 15h30 : déclamations poétiques avec Jean- Yves Meuric (dans le Jardin officinal).

Dim à 10h et à 16h30 : séances de méditation pleine conscience avec Marie-Laure Goulay (dans le Jardin Parchap).

Dim 10h-12h/14h-16h : « Écoutez ! » / Explorer le jardin par le son (nature, musique, voix) / Projet Morse (dans le Jardin Parchap).

Dim sur la journée : installation in situ de Véronique Marchal (dans le Jardin Parchap).

Dim 14h-15h : « Troc tes plants ! » (dans le Jardin du goûter) .

Dim sur la journée : atelier « les bidouilles de Kat » avec Catherine Joseph (dans le Jardin du goûter).

Paunat

Jardins de la chartreuse du Colombier

630 route du Colombier

06 84 60 74 75

chartreuseducolombier.com



Jardin remarquable

Dans le site champêtre de la chartreuse ancienne, les jardins s'organisent autour de six entités principales et d'un potager d'inspiration italienne, ponctués de charmilles et de statuaires. La recherche horticole et colorée harmonise les espaces traditionnels et les créations.

Vend 10h-19h, sam et dim 10h-19h30 : visite libre à la découverte des jardins. Kermesse champêtre réunissant peintre-botaniste, pépiniéristes, artisans d'art, potier (7€, gratuit pour les enfants et les lycéens).



© Anne Chopin

Périgueux

Parc François-Mitterrand

Espace Culturel François-Mitterrandt – Boulevard Georges-Saumande

05 53 06 82 70

www.dordogne.fr/

Gratuit

Le parc François Mitterrand est un site à vocation horticole, qui s'inscrit dans un projet architectural en collaboration avec l'architecte des bâtiments de France. Trois jardins éphémères en forme de feuille de tulipier sont créés et renouvelés tous les 3 ans au sein du parc. C'est un espace utilisé à des fins culturelles proposant des expositions de plein air, des animations théâtrales ou musicales.

Vend 9h30-16h30 : découverte des jardins éphémères. Visite et jeux dans les jardins. Animations en lien avec le thème : construction de petits instruments de musiques, écoute et reconnaissance des chants d'oiseaux, etc. (réservé aux écoles primaires de Périgueux et agglomération – sur inscription à f.delage@dordogne.fr).

Sam 9h30-17h30 : déambulation à la découverte des jardins éphémères et des modes de gestion du Parc. Animations musicales.

Saint Aulaye-Puymangou

Parc du château de Puymangou

Puymangou

06 28 22 54 52

www.manoir-de-puymangou.com

Gratuit – Ouverture exceptionnelle

Le parc du château de Puymangou a été intégralement créé à partir de 1987 en même temps que la restauration du château du XVIII^e siècle qui était en ruine. Il est caractérisé par un jardin français à proximité du monument avec des buis, des ifs et des charmes, ainsi que par des lieux où les vues remarquables sont mises en valeur.

Sam et dim 14h-18h : après être entrés par l'accès en face de la grille du cimetière, vous serez accueillis par les propriétaires qui vous expliqueront les caractéristiques du site, les idées maîtresses qui ont conduit à la création du jardin, les échecs et les réussites... puis vous serez invités à une promenade à votre rythme selon un itinéraire proposé.

Saint-André-d'Allas

Jardins de Haute-Terre

Le Dau (nord)t – 2435 route du Bousquet

06 84 39 57 36 – jardinsdehauteterre.free.fr/

Une belle découverte multi-branches à structure naturaliste posée dans le parc naturel de l'Hermitage. Jardins d'études ethnobotaniques situés sur le toit du Sarladais, patrimoine historique de l'homme au cœur du Périgord noir.

Dim à 10h et à 15h : accueil par la propriétaire puis déambulation libre dans les jardins (10€, gratuit pour les enfants).

Saint-Cybranet

Jardins de l'Albarède

L'Albarède

05 53 28 38 91 ou 06 71 91 55 99 – www.jardins-albarede.com



Jardin remarquable



© Serge Lapouge

Jardin contemporain cultivé de manière biologique et adapté au site, mêlant vieilles pierres, fleurs et senteurs. Le jardin est maintenant classé Jardin de Noé (gestion écologique visant à la préservation de la faune et de la flore).

Sam et dim 9h-18h30 : visite libre d'un jardin expérimental et résilient où l'évolution climatique a fait partie des enjeux de départ. Planté en lien avec des pépiniéristes spécialisés, il est géré en économisant l'eau et repose sur un système de paillages et de plantations de compagnonnages végétaux adaptés.

Dim à 15h : le thème « Les musiques du jardin » sera développé tout au long de la visite qui portera également sur les réponses à apporter face au changement climatique.

L'animation est suivie d'un thé / parlottes au jardin.

Entrée : 5€, gratuit pour les enfants.

Saint-Front-la-Rivière

Jardin des Peyroties

Gratuit – Première participation – Ouverture exceptionnelle

Ce jardin arboretum, de près de 2 hectares, a été aménagé durant les vingt dernières années dans le parc d'une chartreuse datant du milieu du XIXe siècle. Quelques arbres séculaires (Marronniers, Tilleuls, Chêne, Frêne, Epicéa) sont à découvrir parmi plus de 200 espèces d'arbres et arbustes.

Vend, sam et dim à 10h, 14h et 16h : visite commentée (environ 1h30) par le créateur du jardin (amateur éclairé des arbres et professionnel de la forêt).

Saint-Germain-de-Belvès

Chartreuse de Conty

Lieu-dit Conty

05 53 30 20 40 ou 06 07 94 94 09 – www.chartreuse-de-conty.com

Ce jardin d'inspiration italienne s'inscrit dans un paysage de coteaux. Créé dans les années 1930, son ambiance toscane est caractérisée par l'axialité d'une allée de cyprès ponctuée de pots en terre cuite, ouvrant sur un panorama exceptionnel à 180°. Le visiteur pourra également découvrir un potager, un verger, et une rocaille avec une collection de cistes.

Vend, sam et dim 10h-12h30/14h30-18h : visite accompagnée par le propriétaire et/ou jardinier (7€, gratuit -12 ans).



© Chartreuse de Conty

Saint-Jean-d'Estissac

Jardin de Malrigou

Le Bourg

06 61 65 22 37 – www.polchambost.fr

Ouverture exceptionnelle

Cette maison forte du XVe siècle, devenue une maison d'artiste au XXe siècle, est agrémentée d'un potager d'esprit médiéval, d'un petit parc à la française, d'un jardin de vivaces, d'un pré-verger de pommiers et d'une forêt d'essences mixtes.

Vend, sam et dim 10h-19h : exposition L'Art est dans ma Nature. Dans ce jardin de décorateur, d'artiste, de collectionneur, déambulation-découverte des expositions (sculptures et céramiques) au gré des espaces : petit parc « à la française », potager d'esprit médiéval, tour, atelier, galerie, jardin d'agrément, verger de pommiers anciens, forêt de feuillus...

Entrée : 6€ pour les adultes.

Saint-Jory-de-Chalais

Arboretum des Pouyouleix

Les Pouyouleix – 233 impasse de l'Arboretum

05 53 62 13 53t – arboretumpouyouleix.com



Jardin remarquable

L'Arboretum des Pouyouleix s'étend sur 25 hectares vallonnés, bordés par une forêt dominée par le chêne pédonculé et une rivière. Créé en 2003, l'Arboretum a été labellisé en 2012 Collection Nationale du genre Quercus (les chênes) par le Conservatoire des Collections Végétales Spécialisées (CCVS). Outre la collection de chênes venus du monde entier, comprenant plus de 300 espèces, sous-espèces et hybrides, l'ensemble des plantations comprend plus de 500 espèces d'autres arbres, le tout représentait par plus de 2,500 arbres. Planté géographiquement, la visite de l'Arboretum est un tour du monde par les arbres et une opportunité unique d'appréhender la diversité du monde végétal.

Vend, sam et dim : visite guidée toute la journée sur rendez-vous uniquement. Tarif : 10€, 8€ pour les groupes de +20 personnes.

Saint-Médard-d'Excideuil

Jardin d'Héllys-oeuvre

1311 route de la Louet – Lieu-dit Les Gissoux

05 53 52 78 78t – www.lejardindhelys-oeuvre.fr



Jardin remarquable

Gratuit

Au fil des 4 saisons, rendez-vous au jardin d'héllys, un patrimoine de proximité mis en oeuvre depuis 1995... en allant d'une installation contemporaine à une autre, de l'Échiquier de moniqa ray-bool au Roncier de LO-renzo.

Vend, sam et dim 10h-19h : venez admirer une oeuvre ouverte et en devenir en venant visiter le jardin et la propriété du début du XXe siècle transformés en un atelier-jardin de création artistique !

Saint-Vincent-Jalmoutiers

Parc des Doublorigènes

Le Petit Moucaud

06 33 81 26 15t – www.doublorigenes.com

Dédié aux loisirs familiaux, le parc est un écrin de verdure tantôt sauvage, tantôt domestiqué.

Dans un espace arboré d'un hectare, vous pourrez découvrir l'arboretum, déambuler parmi de nombreuses sculptures, jouer à plus de 60 jeux originaux ou traditionnels, parcourir le labyrinthe aux oiseaux, découvrir des espaces sensoriels, pédaler sur le manège aux chimères, assister à un spectacle, ou ne rien faire en toute nonchalance !

Sam à 10h et à 15h : balade commentée et contée, entrecoupée des interventions chantées du « Duo des Champs » de la Compagnie Nukku Matti (env. 1h30). Sur inscription à contact@doublorigenes.com ou au 06 33 81 26 15.

Tarif : 6€, 5€ pour les enfants.

Dim à 10h et à 15h : balade nature à la découverte de la flore comestible et médicinale en compagnie de Bruno Wisniewski, botaniste (env. 1h30) (<https://www.adnconference.fr/>). Sur inscription à contact@doublorigenes.com ou au 06 33 81 26 15. Tarifs : 10€ (entrée au parc comprise), 5€ pour les enfants (entrée au parc comprise).

Visite libre tout le week-end (apéritif offert et possibilité de pique-niquer sur place).

Salignac-Eyvignes

Eyrignac et ses jardins

Lieu-dit Eyrignac

05 53 28 99 71

www.eyrignac.com



Jardin remarquable

Avec ses jardins de fleurs et de verdure, Eyrignac est un jardin à la française d'inspiration italienne. Ce jardin est essentiellement composé d'ifs, de buis et de charmes et constitue un exemple unique de l'art topiaire. Le Jardin des Sources, les Jardins Potager et Fleuriste ainsi que la magnifique Roseraie Blanche viennent compléter l'ensemble autour de son manoir du XVIIe siècle.

Sam et dim 9h30-17h30 : rencontres avec les jardiniers d'Eyrignac exceptionnellement disponibles pour partager leurs précieux conseils pour un jardin bien entretenu. Tous les thèmes intéressant les visiteurs seront abordés avec des experts en jardin, et particulièrement les sujets suivants : comment avoir de beaux gazons ? et comment préserver ses buis de la pyrale et du cylindrocladium ?

Animation sans réservation, incluse dans le billet d'entrée. Tarifs : 13,50€, gratuit -5 ans, 6,90€ pour les 5-10 ans, 8,90€ pour les 11-17 ans, 11,50€ pour les étudiants, 8,50€ pour les PMR.

Terrasson-Lavilledieu

Jardins de l'Imaginaire

Place de Genouillac

05 53 50 86 82 – jardins-imaginaire.com



Jardin remarquable

Création contemporaine de la paysagiste Kathryn Gustafson, en surplomb sur la Vézère, ils évoquent les rapports que l'homme a entretenus à travers les siècles avec la nature. Sur plus de six hectares en terrasses, ce site culturel majeur vous invite à une visite inédite dans l'art universel des jardins. Treize tableaux thématiques, bois sacré, tunnel végétal, jardins d'eau, roseraie, topiaire... vous invitent à l'éveil des sens.

Sam et dim 9h30-17h30 : déambulation libre en continu.

Sam et dim 9h30-17h30 : visites découvertes autour de la musicalité de l'eau qui est très présente sous forme de jets, cascades, fontaines. Les sons du jardin, qu'ils soient animaliers, en lien avec la civilisation, les outils ou encore la musique et les festivités (sur réservation au 05 53 50 86 82 ou à imaginaire@ville-terrasson.com).

Sam et dim 9h30-17h30 : découverte de l'exposition « Jungle de papiers – Rêves de cavernes » avec l'artiste. Démonstration d'origami : « Le bruit du pli ».

Tarifs : 6,50€, 4,50€ pour les 10-18 ans et les étudiants, gratuit pour les -10 ans.



© Anne Chopin

Thiviers

Le Jardin des « Jeunes Poussent »

Rue Henri-Saumande

06 52 30 68 31

www.missionlocalehautperigord.fr/

Gratuit – Première participation – Ouverture exceptionnelle

Lancé au printemps 2022, le jardin des « Jeunes Poussent » est un jardin ornemental et potager, réalisé et entretenu par les jeunes (16-25 ans) accompagnés par la Mission Locale du Haut Périgord pour leur insertion sociale et professionnelle. Le jardin vise à remobiliser les jeunes par l'activité de jardinage, rompre avec l'isolement, créer de nouvelles vocations tout en les sensibilisant aux problématiques environnementales. Avec l'animateur du projet, les jeunes conçoivent et organisent les différents espaces sur les 250 m² constituant le jardin des « Jeunes Poussent ».

Vend à partir de 14h : nous proposons au public de rencontrer l'équipe des jeunes jardiniers. Ceux-ci accompagneront les visiteurs dans la découverte des différents espaces du jardin. Un stand d'échanges de plantes potagères et ornementales sera proposé.

Cette année, les jeunes jardiniers ont proposé d'associer leurs goûts musicaux aux végétaux qu'ils cultivent via une installation par QR code. L'occasion pour les visiteurs de découvrir en musique les différents végétaux cultivés.

L'évènement est ouvert aux publics scolaires.

Thonac

Jardins du château de Losse

Route des Eyzies

05 53 50 80 08

www.chateaudelosse.com



Jardin remarquable



© Anne Chopin

Le château Renaissance entouré de jardins et dominant la Vézère présente de nombreuses chambres de verdure, des charmilles, un jardin clos, un parc et une promenade en bord de rivière.

Vend, sam et dim 11h-18h : visite commentée des jardins (10€, 8€ étudiants 12-17 ans, 6€ pour les 5-11 ans, gratuit - 5 ans).

Vélines

Jardins de Sardy

Lieu-dit Sardy, route de Sardy

05 53 27 51 45

www.jardinsdesardy.com



Jardin remarquable

Jardins recréés au XXe siècle autour d'une architecture XVIIIe. Inspiration italienne et anglaise dans une ambiance romantique : jardin d'eau, rocailles, massifs de fleurs.

Sam 11h-12h/ 15h-15h30 et dim 11h-12h : visite guidée par le propriétaire des Jardins de Sardy, fils des créateurs du jardin avec initiation aux plantes odorantes de façon ludique. La visite s'achève avec quelques poésies et l'animation des jets d'eau.
Vous pouvez poursuivre la déambulation dans les jardins qui se déroulent tout autour de la bâtisse (5€, 3€ pour les étudiants, gratuit jusqu'à 12 ans).

Dim 16h-18h : promenade musicale dans les Jardins de Sardy, un concert itinérant à Sardy. Accueil du public sur la terrasse à 16h pour l'heure du thé (offert avec le ticket du concert) et une petite restauration sucrée.
À 16h30, après quelques accords de piano et une présentation en musique des artistes, on part à la découverte du jardin en musique accompagné par les musiciens (un hautbois et une flûte traversière) ainsi qu'une chanteuse soprano. Chaque morceau sera l'occasion de s'arrêter et de découvrir sous un nouveau jour, un coin ou une vue du jardin. Pour profiter au mieux, on vous distribuera des coussins pour s'asseoir confortablement dans l'herbe à chaque intermède musical. La promenade se conclut sur la terrasse pour quelques morceaux de nos trois artistes accompagnés d'un piano. Fin du concert prévue vers 18h.
Artistes : , Delphine Guéry (flûte traversière), Augustin Humeau (hautbois), Patrick Hilliard (piano), chanteuse soprano.
(15€, 8€ pour les enfants et étudiants <26 ans). Inscription téléphonique fortement conseillée, quelques jours avant au 05 53 27 51 45.

Veyrignac

Jardins du château de Veyrignac

Château de Veyrignac
05 53 59 62 03

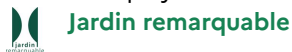
Dans un site exceptionnel, des jardins à thème servent d'écrin à un château du XVIIIe siècle. L'eau jaillie d'un bassin dans le jardin à la française, tandis qu'elle s'écoule en cascade dans le jardin italien. Un belvédère offre une vue exceptionnelle à 180° sur la rivière et surplombe le jardin « queue de paon ». Plus loin, la visite se poursuit autour des graminées et des essences méditerranéennes ou vers une roseraie en fer à cheval, le jardin blanc, le potager ou le parc à l'anglaise. L'ambiance change dans le jardin anglo-chinois avec ses trois bassins et ses escaliers d'eau où fleurissent lotus et nymphéas.

Sam 13h30-19h et dim 10h-19h : visite guidée (en français et en anglais).
Entrée : 10€, 5€ pour les 12-16 ans, 8€ pour les groupes. À l'occasion de la manifestation, une partie de la recette est destinée à la Fondation Arc pour la recherche contre le cancer.

Vézac

Les Jardins suspendus de Marqueyssac

05 53 31 36 36
www.marqueyssac.com



Situés en site classé, ces jardins romantiques et pittoresques offrent plus de six kilomètres de promenades ombragées, bordées de 150 000 buis centenaires taillés à la main, et agrémentées de belvédères, rocailles, cabanes en pierre sèche et parcours d'eau. Du Belvédère de la Dordogne, à cent trente mètres au-dessus de la rivière, se déploie un point de vue exceptionnel sur l'ensemble de la vallée, ses châteaux et ses plus beaux villages de France.

Vend, sam et dim 10h15-17h : visite guidée de 35 minutes se déroulant aux abords de la demeure et apportant les bases pour une meilleure approche du site de Marqueyssac sur des sujets variés tels que l'histoire du domaine, les différentes phases des aménagements, l'entretien des buis et les travaux de restauration entamés en 1996. Les visites de 10h15 et de 17h permettent également de découvrir la toiture en lauzes du château entièrement restaurée.

Visites à 10h15, 11h15, 12h (en anglais), 14h, 14h45, 15h30, 16h15 et 17h (Sans supplément au droit d'entrée pour la visite libre. Adulte : 11,90€ / Enfant de 10 à 17 ans : 6€ / Gratuit pour les enfants de moins de 10 ans).

Sam 19h-23h45 : Marqueyssac aux chandelles. Du coucher du soleil jusqu'à minuit, les jardins de Marqueyssac sont illuminés de mille feux pour une promenade nocturne à découvrir en famille ou entre amis. 2000 bougies sont mises en place dans les jardins et plus de 150 sources lumineuses jalonnent la Promenade des Falaises jusqu'aux cascades. « Les Marraines Fées », un atelier pour les enfants et des animations musicales ponctuent la promenade. Les Marraines Fées : spectacle déambulatoire sur échasses.

Messagères d'un monde féerique les fées empreinte de douceur, de poésie et de merveilleux vous entraînent l'instant d'un rêve dans une évocation de leur univers (Tarifs Soirées aux chandelles : entrée adultes : 20€ / enfants (de 10 à 17 ans) : 10€ / Gratuit pour les -10 ans).

Dim 11h-18h : rêver la Nature avec la Compagnie Lilou. Le Jardin Sonore d'Alfred : une installation d'instruments sonores originaux et riches en couleurs, conçus à partir de matériel de récupération, qui s'adresse à tous et particulièrement aux jeunes et très jeunes enfants. Des ateliers de fabrication « d'instruments de musique » complètent l'installation (Animations sans supplément au droit d'entrée des jardins. Adulte : 11,90€ / Enfant de 10 à 17 ans : 6€ / Gratuit pour les enfants de moins de 10 ans).

Villetoueix

Jardin partagé de Villetoueix

Gratuit – Première participation – Ouverture exceptionnelle

En 2021, un terrain a été mis à disposition par la mairie : il présente l'avantage d'être proche d'un ruisseau et d'avoir un cabanon en bois. Un petit cercle d'habitants, résidant dans le centre-bourg principalement, s'est alors constitué et se retrouve régulièrement pour des ateliers et moments de convivialité.

Sam 8h-12h : atelier de plantation au jardin partagé. Se munir d'une paire de gants, de bottes et de petits outils de jardinage. Café d'accueil et déjeuner offert aux participants. Entrée gratuite sur inscription en mairie.



Jardin d'hélys-oeuvre à Saint-Médard-d'Excideuil - Oeuvre Lo-Renzo © Anne Chopin