

Programme « CURA »

Une saison arts visuels dans les scènes nationales

Fiche d'identité des scènes nationales intéressées par le programme

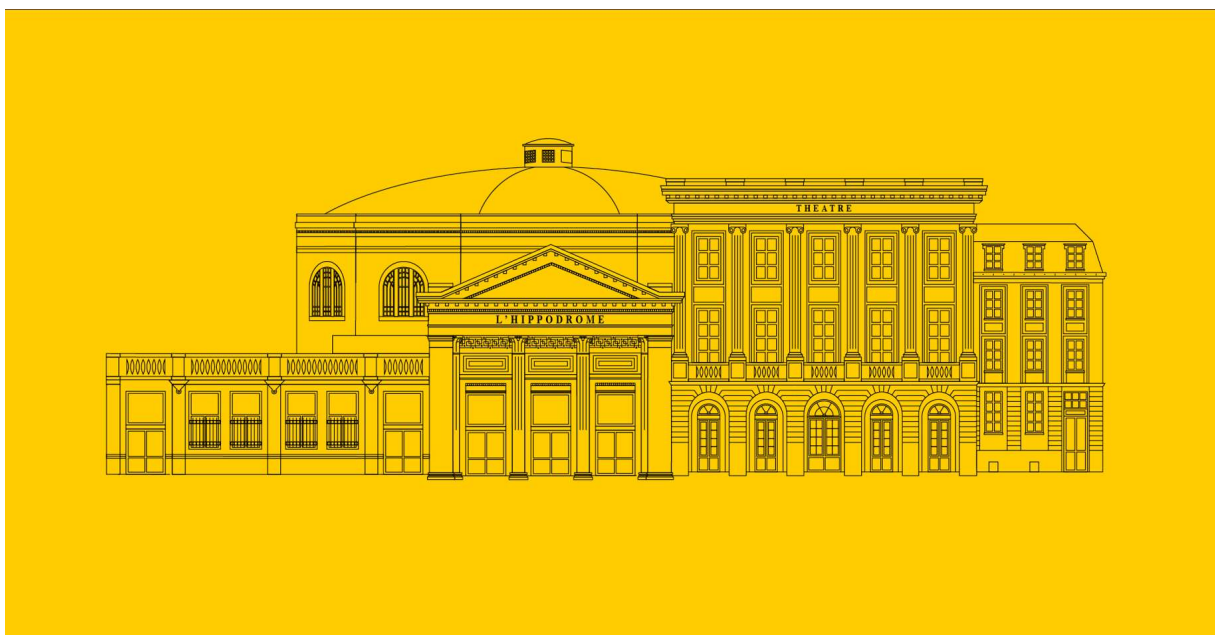
Ces éléments seront communiqués aux curateurs intéressés par le programme.

NOM de la scène nationale	
Villes d'implantation de la scène nationale	Arras et Douai
Nom du directeur	Gilbert Langlois
Référents au sein de la scène nationale pour le programme CURA (nom et fonction)	Gilbert Langlois, directeur Olivier Fauquemberg, administrateur Jean Marc Hennequin, directeur technique Rénilde Gérardin, responsable des relations publiques
Coordonnées	glanglois@tandem.email ofauquemberg@tandem.email 09 71 00 56 78
Identité du lieu, orientations synthétiques de son projet artistique et culturel global (annexe possible, 4-5 pages max)	<p>Le TANDEM scène nationale réunit depuis 2011, deux structures : le Théâtre d'Arras (département du Pas-de-Calais) et l'Hippodrome de Douai (département du Nord). Il bénéficie d'une situation géographique idéale, au cœur de la Région des Hauts-de-France, sur un grand territoire contrasté représentant un bassin de population de plus de 500 000 habitants.</p> <p>Le TANDEM privilégie le croisement des arts et la découverte des courants artistiques de la scène internationale. Il apporte son soutien à la jeune création contemporaine comme à des spectacles de référence. Le TANDEM présente chaque saison une soixantaine de propositions artistiques (soit environ 150 représentations).</p> <p>Il apporte également son soutien à la production, par des apports en coproductions et des temps de résidences.</p> <p>Un programme ambitieux d'actions culturelles est élaboré par une équipe de 6 personnes, à partir de la présence artistique (partenariats : Université d'Artois, les milieux éducatifs, associatifs, les hôpitaux, la PJJ, les prisons...).</p> <p>Le TANDEM œuvre également au croisement des publics par une programmation en décentralisée. Toute l'année des navettes gratuites encouragent la circulation des publics, notamment entre les deux principaux sites, distants de 24 kms.</p> <p>Les 6 plateaux répartis à Arras et Douai, forment un ensemble scénique exceptionnel complété d'un cinéma classé Art et Essai. Chaque salle est accessible aux spectateurs aveugles ou malvoyants, sourds ou malentendants ainsi qu'à des spectateurs à mobilité réduite.</p>

	<p>Le TANDEM reçoit les soutiens financiers de l'État, de la Région des Hauts-de-France, des Départements du Pas-de-Calais et du Nord, des Villes de Douai et d'Arras.</p> <p>La programmation : Le TANDEM élabore chaque saison une programmation nationale et internationale ; programmation pluridisciplinaire et souvent transdisciplinaire (accueil des artistes du théâtre, de la danse, des musiques et des arts du cirque). L'axe fort est le théâtre.</p> <p>Quelques spécificités de saison :</p> <ul style="list-style-type: none"> - 1 temps fort, <i>Les multipistes</i> est consacré aux arts du cirque, - 1 parcours <i>Face à la mer</i>, développe des coopérations avec les artistes du Moyen Orient et du Maghreb - « <i>Les 100%</i> » sont des focus élaborés à partir de l'univers d'une ou d'un artiste. <p>Quelques fidélités artistiques :</p> <ul style="list-style-type: none"> - Théâtre : Pauline Bayle, Séverine Chavier, Lionel Dray, Mohamed El Khatib, Vincent Macaigne, Christoph Marthaler, Milo Rau. - Danse : François Chaignaud, Emmanuel Eggermont, Marco Ferreira Da Silva, Marlène Monteiro Freitas, Lisbeth Gruwez, Lia Rodrigues. - Arts du cirque : Cie XY, Raphaëlle Boitel, Boris GIBÉ.
Le cas échéant, les actions relatives aux arts visuelles existantes dans le projet de la scène nationale (annexe possible pour le détail des actions)	<p>Accueil d'artistes accueillis au TANDEM, issus des arts visuels ou travaillant aux frontières de divers champs artistiques, de l'installation, de la performance :</p> <p>Ex : Artiste: Benjamin Abel Meirhaeghe, Latif Al Ani, Gaëlle Bourges, Jeanne Candel, Trajal Harell, Johann Le Guillerm, Cécile Léna, Phia Ménard, Jeanne Mordoj, Philippe Quesne, Gisèle Vienne, Miet Warlop, Sana Yazigi</p>
Nature des espaces mis à disposition pour le programme CURA	Voir annexe avec photos et plans.
Ressources et compétences mobilisables au sein de l'équipe pour accompagner la programmation en arts visuels	<p>Ressources et compétences mobilisables :</p> <ul style="list-style-type: none"> - Au niveau de la communication - au niveau technique (lumière, vidéo, son)
Autres moyens, notamment techniques et logistiques : ateliers de construction, moyens de transport, etc	<p>Le TANDEM dispose :</p> <ul style="list-style-type: none"> - d'une flotte de 4 véhicules (dont un minibus) - de 2 espaces d'assemblage et de finition pour les décors
Le cas échéant, mise à disposition de logement	<p>Le TANDEM dispose de 2 maisons avec :</p> <ul style="list-style-type: none"> - 4 chambres individuelles à Arras, - 5 chambres individuelles à Douai.
Enveloppe budgétaire prévisionnelle consacrée au projet « CURA »	50 000 € + logement

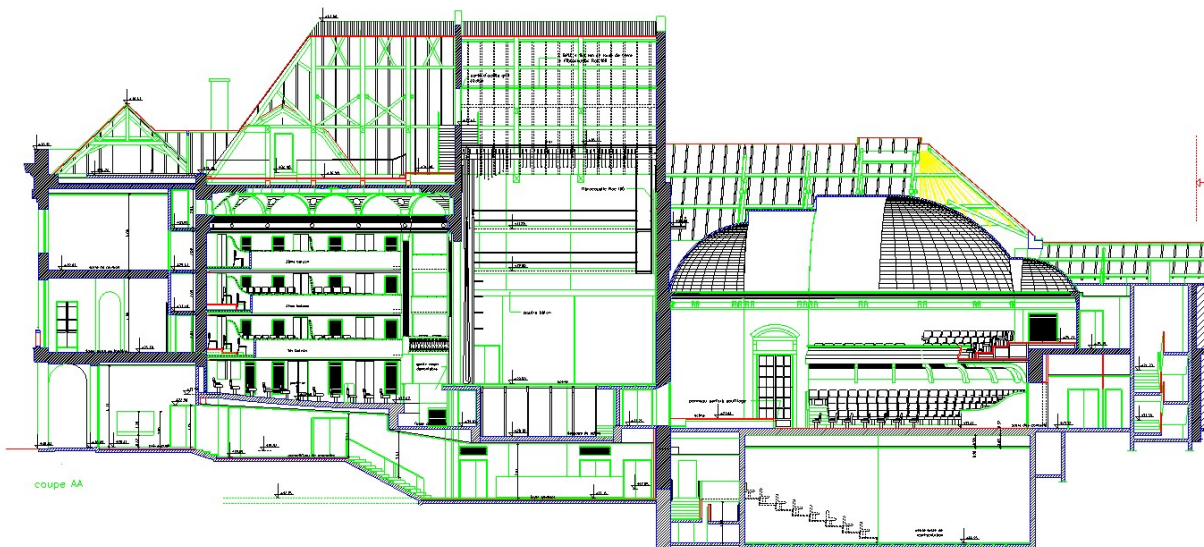
TANDEM

Espaces Intérieurs



Théâtre d'Arras

ERP 2^{ème} catégorie – Type L – Jauge maximum 1492 personnes



Hall d'entrée

Espace d'accueil public de 76 m²



Lieu de rencontre

Espace d'accueil public de 157 m²



Bar

Espace d'accueil de 120 m² - 60 assises



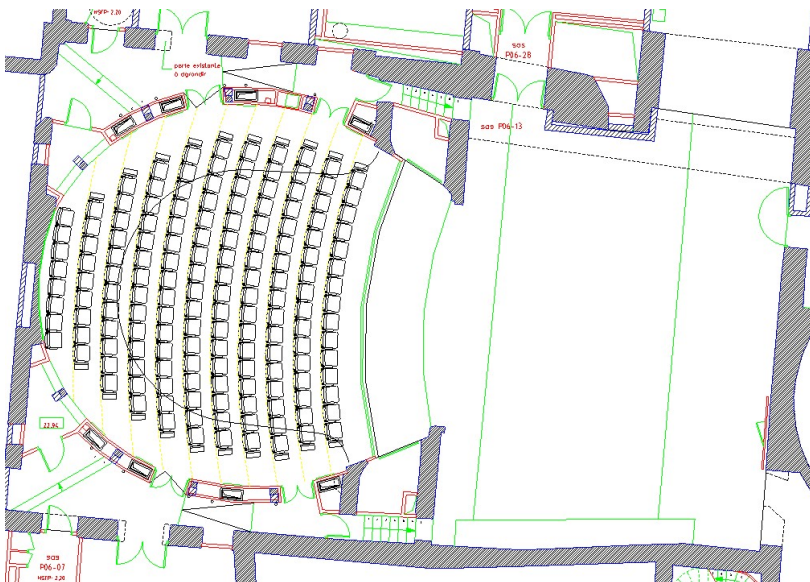
Salle Italienne

Salle de théâtre avec 3 balcons de 253 m² - 355 sièges

Espace scénique de 152 m² avec ouverture au cadre à 7.25m

Mur à mur : 11.00 m Profondeur : 10.30 m Hauteur Gril : 12.00 m

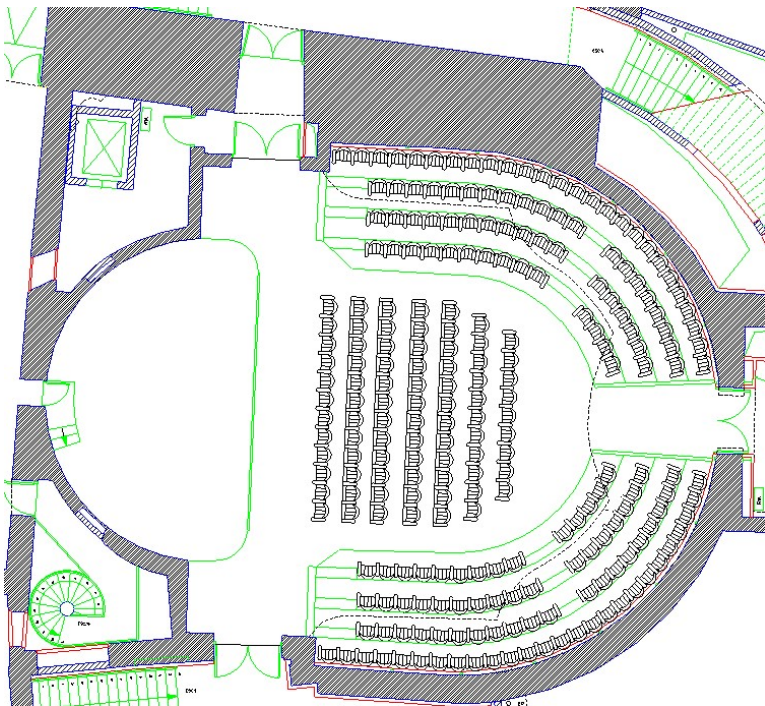
Jauge maximum : 355 personnes



Salle des Concerts

Salle de concert avec 1 balcon de 257 m² - 325 siègesEspace scénique de 48 m² Mur à mur : 9.30 m Profondeur : 5.20 m Hauteur Gril : 5.60 m

Jauge maximum : 325 personnes



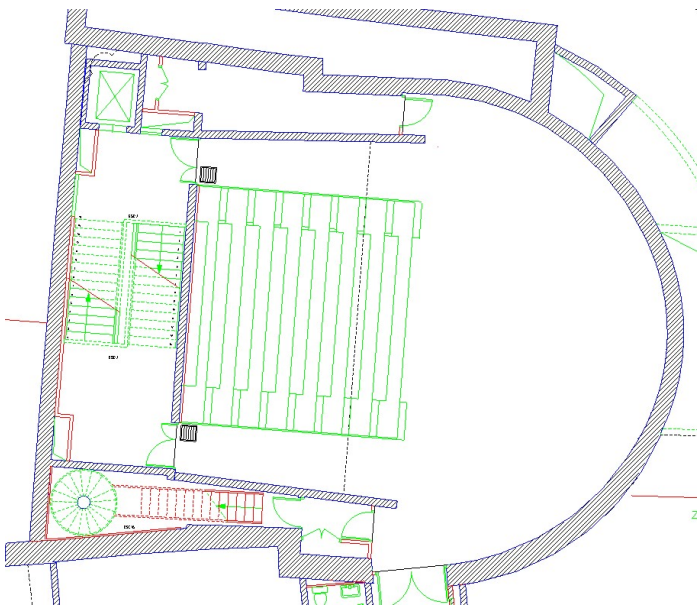
Salle Reybaz

Salle modulable de 171 m² avec gradin rétractable de 70 sièges

Espace scénique de m²

Mur à mur : 14.70 m Profondeur : 8.10 à 14.60 m Hauteur Gril : 4.85 m

Jauge maximum : 200 personnes



Salle de Répétition

Salle de répétition danse de 111 m²

Lieu de mémoire

Salle de réunion de 48 m²



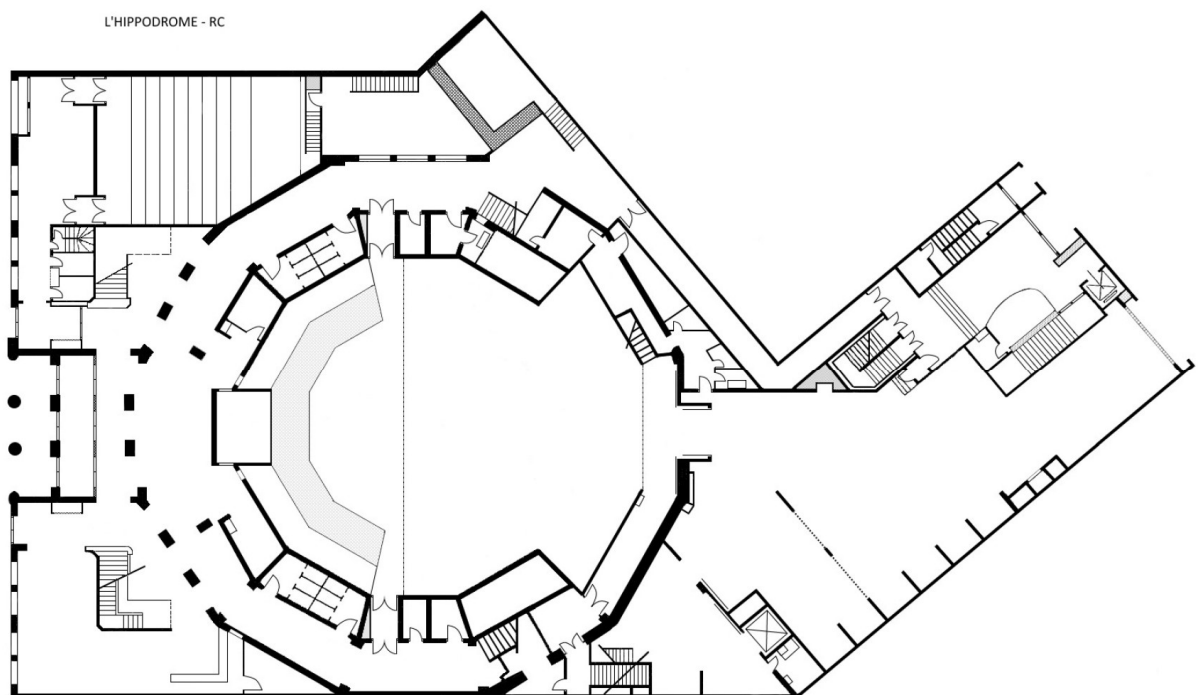
Fumoir

Espace de réunion de 48 m² - 20 assises



Hippodrome de Douai

ERP 2^{ème} catégorie – Type L – Jauge maximum 1048 personnes



Hall et coursives

R0 : Hall d'entrée 180m² + Coursives 220m² avec 30 assises

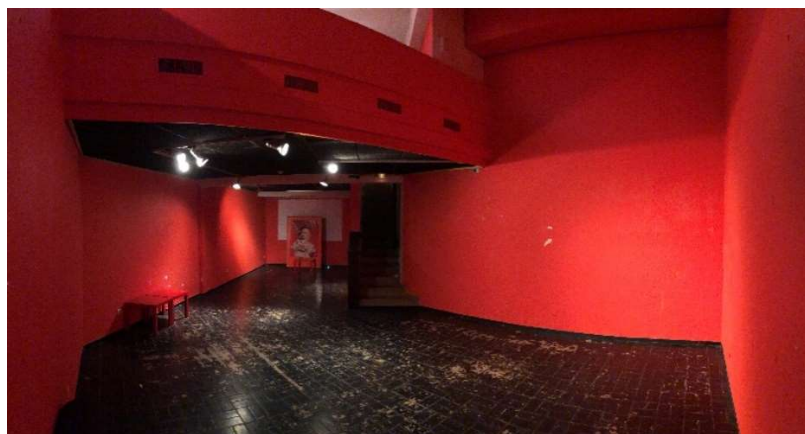
R+1 : Fumoir 96m² + Coursives 160m²

R-1 : Galerie LABISSE



Galerie LABISSE

Salle d'exposition de 75m² ouvert sur les coursives du hall.

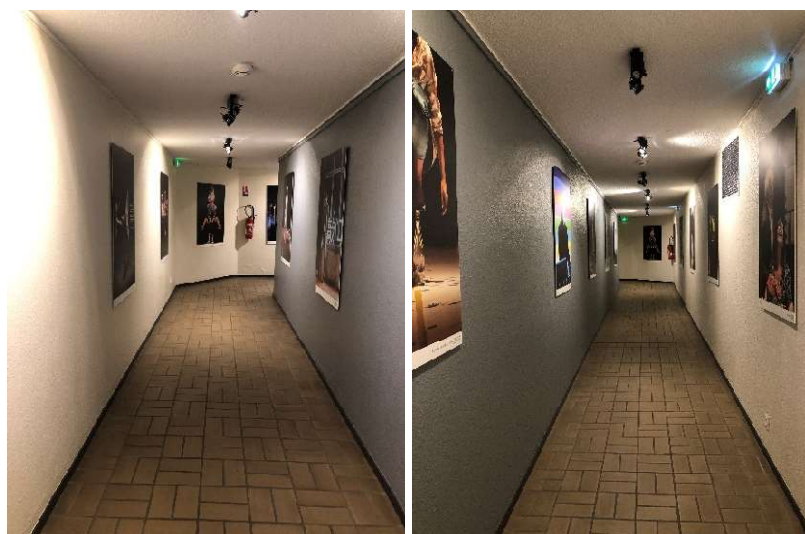


Bar

100m² - 60 sièges



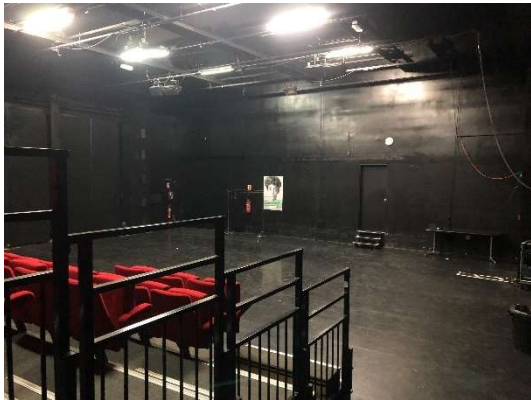
Coursive liaison administration



Grand Studio

Salle de 90m² avec gradin fixe 121 sièges

Espace scénique de 117m² Mur à mur : 13.00 m Profondeur : 9.00 m Hauteur Gril : 5.09 m



Salle Paul DESMARETS

Salle de cinéma et de conférence de 113m²

Gradin fixe de 117 sièges



Hall du Cinéma

Hall de 52 m²

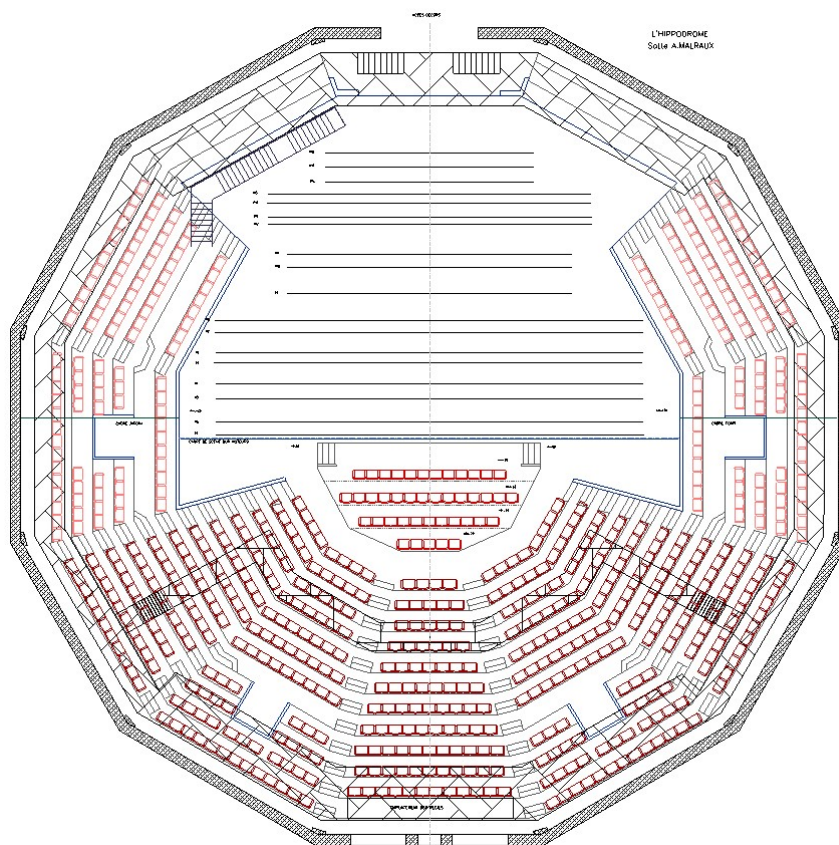


Salle MALRAUX

Salle de 600m² - Théâtre 470 sièges – Cirque 680 sièges

Espace scénique de 300 m² Mur à mur : 21.58 m Profondeur : 14.70 m Hauteur Gril : 16.52 m

Jauge maximum : 695 personnes





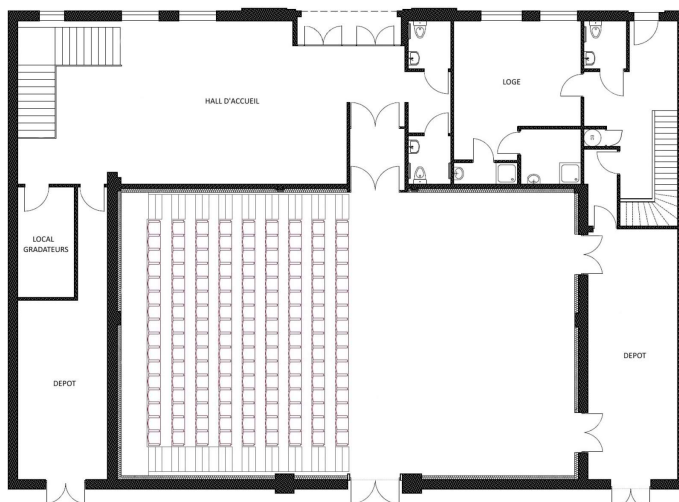
Salle OBEY

Espace scénique modulable de 63m² à 120m²

Gradin rétractable de 144 sièges

Mur à mur : 10.00 m Profondeur : 6.30 – 12.00 m Hauteur Gril : 5.80 m

Jauge maximum : 200 personnes



Hall Obey

Hall d'accueil et bar de 80m² – 20 assises



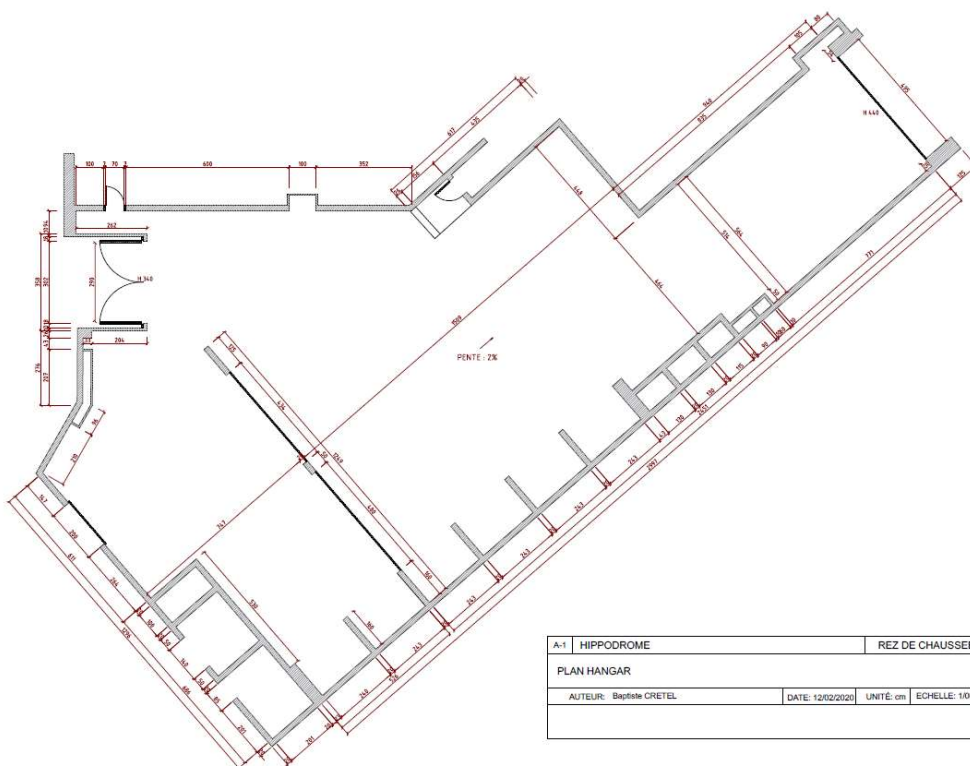
Petit Studio

Studio de répétition de danse et salle de réunion

Espace scénique de 60 m² - 60 personnes



Quai de chargement – Zone d’assemblage
Espace configurable de 150m²



A-1	HIPPODROME	REZ DE CHAUSSEE		
PLAN HANGAR				
AUTEUR: Baptiste CRETEL		DATE: 12/02/2020	UNITÉ: cm	ECHELLE: 1/100 sur A3