

Recrutement **des Architectes et urbanistes de l'État**

Chapelle des Récollets au CROAIF - 6 et 8 septembre 2023

organisateurs



école nationale supérieure d'architecture de **paris-belleville**

École d'architecture de la ville & des territoires **Paris-Est**



PARIS VAL DE SEINE
ÉCOLE NATIONALE SUPÉRIEURE D'ARCHITECTURE



École nationale supérieure d'architecture **Versailles**

et partenaires





les enjeux

les architectes et urbanistes de l'État

leur recrutement

leur vie professionnelle



nous

DRAC : direction régionale des affaires culturelles / ministère de la Culture

DRIEAT : direction régionale et interdépartementale de l'environnement, de l'aménagement et des transports / ministère de la Transition écologique et de la Cohésion des territoires

DRIHL : direction régionale et interdépartementale de l'Hébergement et du Logement / ministère du Logement et ministère des Solidarités et de la Santé pour la région Île-de-France

SRAEP : service régional de l'architecture et espaces patrimoniaux / DRAC IDF / ministère de la Culture

Benjamin ABA-PEREA, ABF, adjoint au chef de l'UDAP 95 - DRAC IDF

Julie BENOIT, adjointe à la cheffe du service de l'habitat et de la rénovation urbaine - DRIHL - UDHL75

Matthieu BOUREZ, ABF, adjoint à la cheffe de l'UDAP 78 - DRAC IDF

Émilie CAM, adjointe du sous-directeur - Direction de l'immobilier et de la logistique - Ministère de l'Europe et des Affaires étrangères

Christian DOUALE, chef du bureau de la politique des lieux de mémoire - Sous-direction de la mémoire combattante - Direction de la mémoire, de la culture et des archives - Ministère des Armées

Philippe DRESS, conservateur régional des monuments historiques - DRAC IDF

Isabelle MICHARD-THION, adjointe au chef du SRAEP - DRAC IDF

Sybille MULLER, directrice adjointe à l'unité départementale 92 - DRIEAT

Antoine-Marie PREAUT, conseiller pour l'architecture et le patrimoine - Cabinet de la Ministre de la Culture

Katya SAMARDZIC, conseillère pour l'architecture - SRAEP - DRAC IDF

Jean-Marc ZURETTI, chef du SRAEP - DRAC IDF

Benoît MELON, directeur de l'École de Chaillot

Frédéric MIALET, responsable de la formation des AUE pour l'École des Ponts

les enjeux

- lutter contre l'étalement urbain
- adapter les bâtiments existants
- développer la frugalité dans la construction
- améliorer les performances énergétiques
- préserver la biodiversité
- rendre la densité désirable
- réduire l'énergie grise dans le bâtiment
- sauvegarder le patrimoine
- transformer nos habitats et nos milieux
- renforcer la résilience du cadre de vie
- affronter les événements climatiques

**transition
écologique**

**adaptation
du cadre de vie
au changement
climatique**

les architectes et urbanistes de l'État

➤ Décret n° 93-246 du 24 février 1993

- corps interministériel d'encadrement supérieur
- ils concourent à la conception et à la mise en œuvre des politiques publiques relatives à l'urbanisme, la construction, l'architecture et le patrimoine, l'habitat et le logement, l'aménagement du territoire et l'environnement
- ils contribuent au développement de la qualité architecturale, urbaine et environnementale

les architectes et urbanistes de l'État

➤ 2 spécialités avec choix au moment du concours

Patrimoine architectural, urbain et paysager



AUE culture



**MINISTÈRE
DE LA CULTURE**

*Liberté
Égalité
Fraternité*

Urbanisme - Aménagement





AUE aménagement



**MINISTÈRE
DE LA TRANSITION
ÉCOLOGIQUE
ET DE LA
COHÉSION
DES TERRITOIRES**

*Liberté
Égalité
Fraternité*

leur recrutement - concours

- Pas de limite d'âge
- Prérequis (sauf pour le concours en interne et dans certaines conditions)
 - Diplôme d'architecte DPLG
 - Diplôme d'État d'architecte + HMONP
 - Diplôme d'architecte (ESA, INSA, ...) + HMONP
- Formations préparatoires
 - École nationale supérieure d'architecture de Versailles  Préparation spécifique au concours (une vingtaine de samedis)
 - École de Chaillot - DSA architecture et patrimoine
 - École nationale supérieure d'architecture de Paris-Belleville - DSA architecture et patrimoine  Diplômes préparant au concours
 - École des Ponts - ParisTech - Master AMUR Aménagement et maîtrise d'ouvrage urbaine

leur recrutement - concours

➤ Concours externe, concours interne ou examen professionnel

➤ 2 spécialités

Épreuves d'admissibilité (écrites)

➤ Dissertation générale

Durée de l'épreuve : 4 heures ; note éliminatoire < 5/20 ; coefficient 5

➤ Analyse critique d'un projet

Durée de l'épreuve : 4 heures ; note éliminatoire < 5/20 ; coefficient 5

➤ Épreuve d'option avec proposition graphique (selon spécialité), en « loge »

Durée de l'épreuve : 8 heures ; note éliminatoire < 5/20 ; coefficient 10

leur recrutement - concours

- Concours externe, concours interne ou examen professionnel
- 2 spécialités

Épreuves d'admission (orales)

- Appréhension d'un projet d'architecture, d'urbanisme ou d'aménagement (selon spécialité)
40 minutes de préparation et 30 mn d'entretien/questions ; coefficient 6
- Entretien avec le jury
Coefficient 8
- Langue anglaise
Coefficient 2

leur recrutement - concours

➤ Requête sur Internet : concours AUE

The screenshot shows the website of the French Ministry of Culture. The main navigation menu includes 'Actualités', 'Nous connaître', 'Aides & démarches', and 'Documentation'. A search bar is located at the top right. The page is titled 'Architecte et urbaniste de l'état' and features a breadcrumb trail: 'Concours et examens professionnels > Autres concours > Architecte et urbaniste de l'état'. Below the title, there are filters for 'ACTUALITE', 'EMPLOI, TRAVAIL, FORMATION, PROFESSIONS CULTURELLES', and '- FRANCE ENTIERE -'. The page is dated 'Publié le 10.10.2023' and contains the text 'Concours et Examen professionnel organisés par le ministère de la culture. session - 2024'. On the right side of the page, there are three circular icons: a magnifying glass, a document, and a calendar.

calendrier

Annales & rapports

inscriptions

<https://www.culture.gouv.fr/Nous-connaître/Emploi-et-formation/Concours-et-examens-professionnels>

site identique au ministère de la Transition écologique

leur recrutement - concours

➤ Calendrier

Concours externe et interne et examen professionnel d'architecte et urbaniste de l'État - session 2024

Inscriptions AUE 2024	Date d'ouverture	le 10 octobre 2023
	Date de clôture	le 12 décembre 2023
Site d'inscription	https://cyclades.education.gouv.fr/cyccandidat/portal/login	
	Cliquez sur : nouvelle inscription, puis concours, puis recrutement des autres ministères, puis ministère de la culture, puis architecte et urbaniste de l'État, puis sélectionnez la procédure qui correspond à votre situation entre : concours externe, concours interne, examen professionnel	
Date limite de transmission du formulaire d'inscription et des pièces justificatives		le 12 décembre 2023
Épreuves	Écrites d'admissibilité	4, 5 et 6 mars 2024
	Orales d'admission	du 3 au 7 juin 2024
	D'admissibilité	Début mai 2024
	D'admission	fin-juin 2024

leur recrutement - concours

➤ Annales et rapports

- [INSCRIPTION](#)
- [SESSION ANTÉRIEURE](#)
- [ANNALES ET RAPPORTS DE JURY](#)
- [RÉSULTATS](#)



SOMMAIRE	
1- PRÉSENTATION GÉNÉRALE	5
2- ÉPREUVES ÉCRITES	5
2.1-Épreuve n°1 : dissertation générale sur un sujet d'actualité	6
2.1.1- Présentation de l'épreuve	6
2.1.2- Présentation du sujet	6
2.1.3- Commentaires	6
2.1.4- Recommandations aux candidats	7
2.1.5- Bilan des notations	8
2.2- Épreuve n° 2 : analyse critique d'un projet d'architecture ou d'aménagement avec contre-proposition	9
2.2.1- Présentation de l'épreuve	9
2.2.2- Présentation du sujet	9
2.2.3- Documents fournis	9
2.2.4- Critères d'appréciation	10
2.2.5- Commentaires et recommandations aux candidats	10
2.2.6- Bilan des notations	11
2.3 - Épreuve n°3 : option patrimoine architectural urbain et paysage	12
2.3.1- Présentation de l'épreuve	12
2.3.2- Présentation de l'exercice 1	12
2.3.3- Présentation de l'exercice 2	13
2.3.4- Documents fournis	13
2.3.5- Critères d'appréciation	14
2.3.6- Commentaires et recommandations aux candidats	14
2.3.7- Bilan des notations	14
2.4 - Épreuve n°3 : option urb	14
2.4.1- Présentation de l'épreuve	14
2.4.2- Présentation du sujet	14
2.4.3- Documents fournis	14
2.4.4- Critères d'appréciation	14
2.4.5- Commentaires et recommandations	14
2.4.6- Bilan des notations	14
2.5- Bilan statistique des épr	14
3- ÉPREUVES ORALES	14
3.1- Épreuve n°4 : appréhens d'aménagement devant le ju	14
3.1.1- Présentation de l'épreuve	14

leur recrutement - concours

➤ Dissertation générale - exemples

La crise sanitaire et le confinement ont eu pour conséquence des modifications des conditions et des rythmes de travail, d'habitation et de déplacement. Elles apparaissent durables dans leurs effets sur les besoins et les attentes en matière de logement, de locaux de travail, de mobilités, d'architecture et de formes urbaines : aspirations à d'autres formes d'habitat, redécouverte de certains espaces et patrimoines voués au délaissement, modification des rythmes de vie, etc. Vous resituerez cette mutation dans l'histoire des territoires, de la ville et de l'architecture, sachant que la prise en compte de la santé dans leur conception a déjà une longue histoire.

Le périurbain est-il la ville ?

Architecture et urbanisme : reflets ou facteurs de différenciations sociales ? Exposé à étayer avec des exemples, passés ou actuels, en tout type de territoire, en France ou à l'étranger.

En quoi et comment les rythmes de vie d'époques passées ont-ils déterminé ou influencé au fil du temps les usages, les structures urbaines et les morphologies des villes moyennes ?

Comment et pourquoi, rendre leur attractivité aux cœurs de villes moyennes hérités du passé ?

Comment et pourquoi les rendre performants, aptes à répondre aux attentes et contraintes des rythmes de vie actuels et des usages ?

Comment et pourquoi transmettre ce patrimoine aux générations qui nous succèdent ?

leur recrutement - concours

➤ Analyse critique d'un projet / écrit et oral

- organiser et structurer sa pensée : une dissertation, une analyse critique doit suivre une trajectoire de pensée explicite et lisible
- avoir une approche ambivalente de la situation
- savoir s'ajuster, savoir négocier...
- se positionner justement, mais sans raideur
- argumenter à partir des principes « métier » (l'AUE est là pour cela) et en considérant l'intérêt général des **politiques publiques** que l'on porte
- se souvenir - intimement - que l'État est pluriel !

leur recrutement - concours

➤ Analyse critique d'un projet (écrit)

QUARTIER DE COURGHAIN - COMMUNE DE GRANDE-SYNTHÉ DANS L'AGGLOMÉRATION DUNKERQUOISE

Architecte-urbaniste de l'Etat dans un service déconcentré en charge des politiques publiques de l'aménagement, vous êtes chargé de produire une note à l'attention du Préfet. Afin de répondre au maire de Grande-Synthe, il vous demande les éclairages nécessaires pour être en mesure d'arbitrer en toute connaissance de cause, entre les différents enjeux de l'État sur ce dossier.

Dans un souci d'exemplarité, au vu des priorités affichées pour la finalisation du programme ANRU, le préfet vous demande d'esquisser les pistes de mutation de cette dernière portion de quartier, suivant la dynamique de renouvellement urbain engagée, mieux conjugée à l'ensemble architectural en quête de reconnaissance.

A l'appui des données dont vous disposez, vous argumenterez votre analyse de façon étayée, examinant les points suivants :

- le parti d'aménagement du projet de 2006 et ses modalités de mise en œuvre, les différents atouts et faiblesses des réalisations sur le terrain,
- les propositions d'aménagement envisagées dès 2012 par la commune et le bailleur,
- les axes de réflexion nécessaires pour achever la conception et la programmation de l'opération de rénovation de ce quartier, dans le respect des intentions initiales du projet.

Vous développerez une contre-proposition aux scénarios d'aménagement proposés par la commune et le bailleur, à l'appui de différents schémas (plan de masse, coupes de principe...) et illustrations (perspectives, croquis d'ambiance...).

Le quartier du Courghain avant le projet ANRU dans les années 2000



leur recrutement - concours

➤ Analyse critique d'un projet (écrit)

Projet urbain du quartier – convention ANRU 2006



GRANDE
-SYNTHE

2012 : proposition d'avenant à la convention ANRU (extraits)

Scénario 1

Scénario 1 : 62 logements.

Le premier scénario prévoit de construire 31 logements intermédiaires avec des hauteurs variant de R+1 face au lac à R+2 en alignement du boulevard des Fédérés. Dans cette configuration, les espaces verts en cœur d'îlot représentent environ 2300m² et permettent de créer des jardins familiaux au pied des immeubles ou un vaste espace végétalisé en cœur d'îlot.

- Périmètre ANRU
- ▨ Patrimoine Partenord Habitat

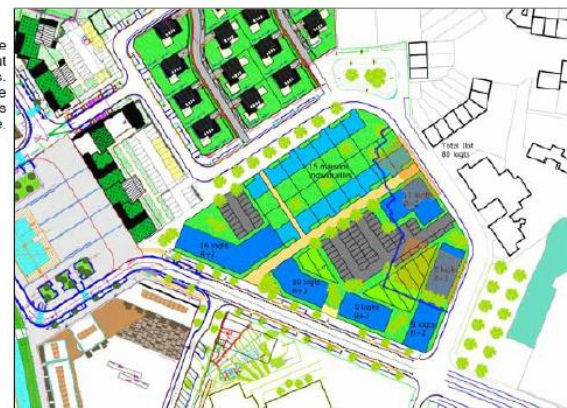


Scénario 2

Scénario 2 : 80 logements.

Le second schéma permet sur l'îlot de construire 49 logements intermédiaires à R+2 sur le lac tout comme en alignement sur le boulevard des Fédérés. Dans cette configuration, les espaces verts sont de l'ordre de 1170m² et permettent de créer des jardins en pied d'immeubles ou un vaste cœur d'îlot planté.

- Périmètre ANRU
- ▨ Patrimoine Partenord Habitat



leur recrutement - concours

➤ Épreuve d'option avec proposition graphique

- réapprendre à dessiner à la main, avec des automatismes graphiques : composition, traits de coupe, lisibilité, rendu...
- savoir choisir des moyens d'expression adaptés et de qualité : dessin ou croquis, types de crayons ou feutres, mise en page...
- formuler des propositions architecturales et urbaines pertinentes au regard du contexte et dans un temps restreint
- se préparer physiquement ; apporter de quoi se restaurer et boire car la sortie de la salle d'examen est définitive

leur recrutement - concours

➤ Épreuve graphique

Option Patrimoine architectural, urbain et paysager

COMMUNE DE MONTBARD DANS LE DÉPARTEMENT DE LA CÔTE-D'OR :

Sécurisation d'un monument historique et projet d'aménagement muséal avec amélioration de l'accessibilité d'un site historique

EXERCICE 1 : projet d'aménagement et de mise en valeur d'un espace patrimonial à Montbard avec construction d'un musée pour la présentation de l'histoire de la sidérurgie en Bourgogne.

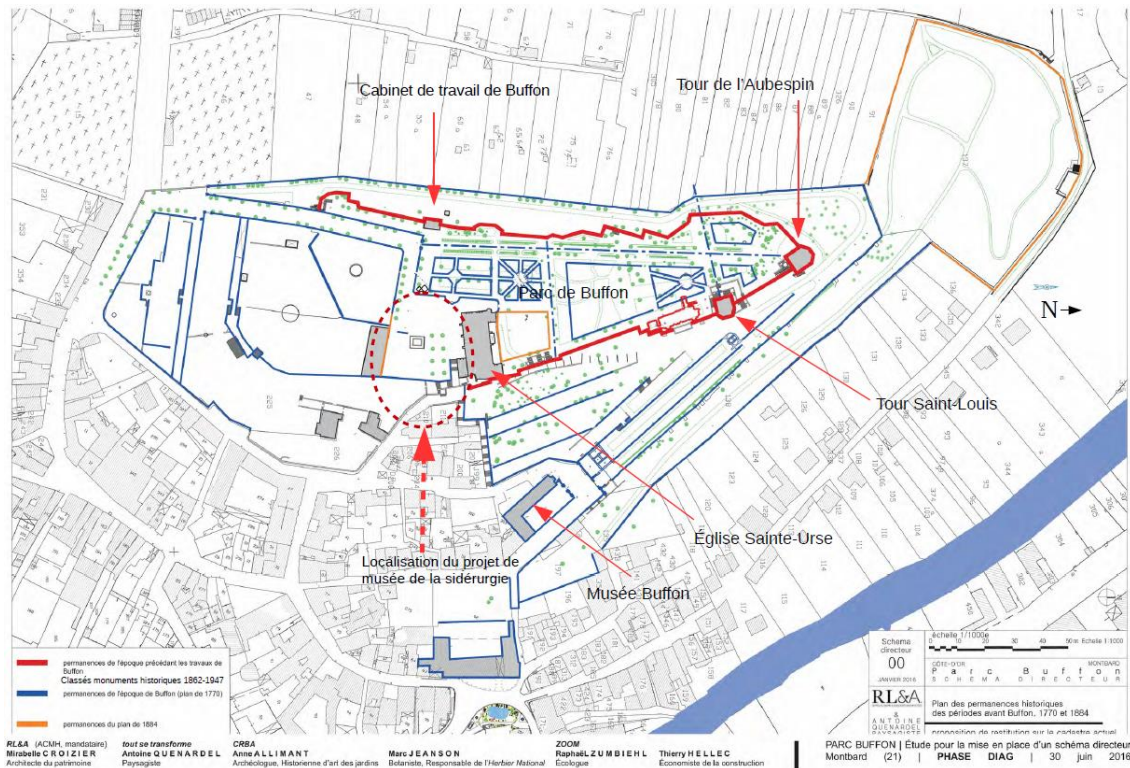
EXERCICE 2 : projet de mise en sécurité et stabilisation d'un monument :

La tour de l'Aubespain est située sur un promontoire rocheux du parc de Buffon. Lors d'un chantier de restauration, la bonbonne de gaz pour le soudage a généré une explosion et un incendie dans la salle du dernier niveau. Des désordres inquiétants sont subitement apparus dans les parois, les voûtes et les sols (voir documents graphiques et iconographiques)

leur recrutement - concours

➤ Épreuve graphique

Option Patrimoine architectural, urbain et paysager



MONTBARD

recrutement des architectes et urbanistes de l'État | **20**

leur recrutement - concours

➤ Épreuve graphique

Option Urbanisme et aménagement

VILLE DE ROUEN : QUARTIER DE L'ÎLE LACROIX

Au cœur de l'agglomération, à proximité immédiate du centre-ancien de Rouen situé en rive droite de la Seine et, en rive gauche, du centre administratif et du complexe commercial "Rouen – Saint-Sever", l'île Lacroix, quartier construit dans les années soixante-dix, dispose d'un potentiel de densification significatif offrant une alternative à la réalisation d'opérations de logements et d'activités tertiaires qui se font aux limites de la ville et sur la couronne.

Il vous est demandé de produire, pour ce site, une esquisse de projet urbain sur la base des orientations d'aménagement et des éléments de programme qui figurent dans la suite de ce document.

Planche n°1 : échelle 1/4 000ème

- articulation urbaine avec les rives droite et gauche de la ville
- positionnement des grands éléments du programme
- système de desserte et distribution du stationnement en ouvrage
- trame verte paysagère

Planche n°2 : échelle 1/1 500ème

- représentation en plan masse du parti d'aménagement donnant à voir le projet urbain accompagné des coupes, perspectives cavalières et croquis d'ambiance aptes à expliquer vos prises de position
- indication du nombre de niveaux et de la surface utile de chaque bâtiment, ainsi que du nombre de places de stationnement pour les parkings en ouvrage dont les accès seront repérés

leur recrutement - concours

➤ Épreuve graphique

Option Urbanisme et aménagement

Les démolitions possibles – les emprises mobilisables



ROUEN



recrutement des architectes et urbanistes de l'État | 22

leur recrutement - le jury

➤ **Entretien avec le jury** (ci-dessous, composition de 2023 ; tous AUE)

Serge BENTRUP président, inspecteur général de l'administration et du développement durable, MTECT
Pascal MIGNEREY vice-président, responsable de la DIRI, MC

Représentants du ministère de la Culture

Frédéric AUBANTON ABF et chef de l'UDAP 13

Hélène SCHMIDGEN-BENAUT chargée de mission transition écologique, DRAC Auvergne-Rhône-Alpes

Vincent CASSAGNAUD ABF et chef de l'UDAP 33

Luc LIOGIER inspecteur général des affaires culturelles

Sophie LOUBENS ABF et cheffe de l'UDAP 34

Représentants du ministère de la Transition écologique

Hubert CALLIER, directeur du centre ministériel d'appui à la formation à distance, ENTE

Magdalena DURAND directrice de la plate-forme régionale finances, budgets, immobilier, SGAR Bourgogne-Franche-Comté

Isabelle JANOYER consultante coach senior, SG du MTECT

Julien LACOGNE adjoint au responsable régional de la politique immobilière de l'Etat, DRFIP Normandie

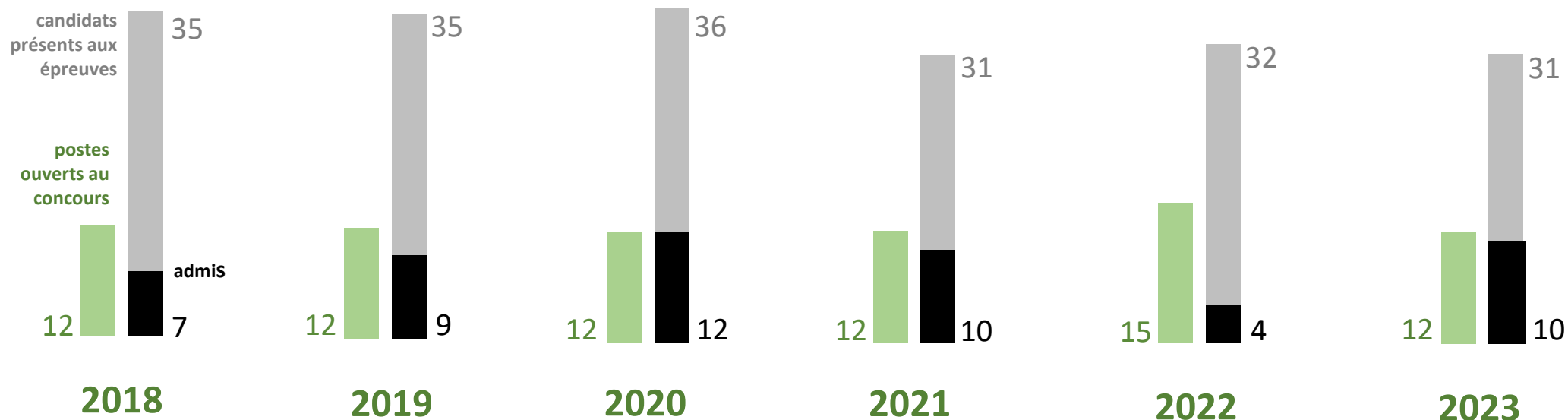
Elli NEBOUT-JAVAL cheffe du service du logement et de son financement, ville de Paris

leur recrutement - profil ?

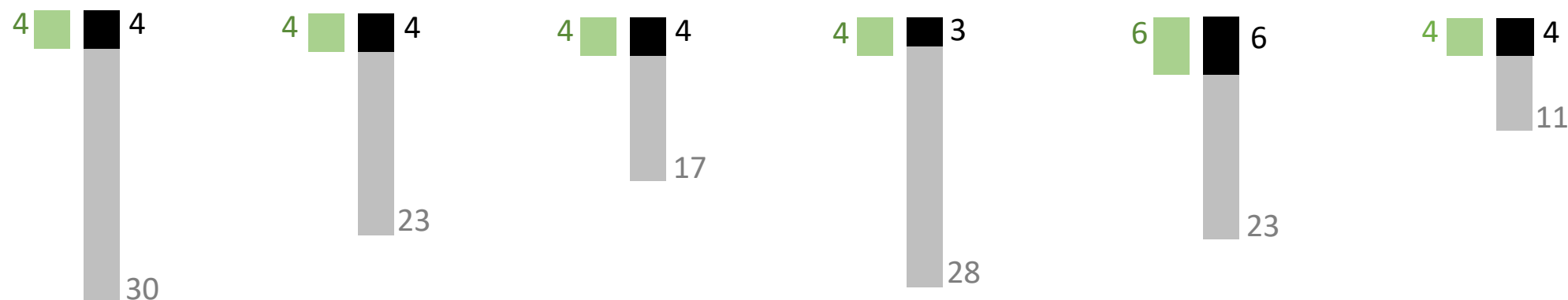
- **Passer le concours : montrer que l'on peut faire partie du corps**
 - positionnement dans les services de l'État
 - sens de l'intérêt général, du bien commun
 - aide à la mise en œuvre et arbitrage des enjeux
 - compétences architecturales, spatiales et constructives au bénéfice de l'intérêt général
 - communication et négociation
 - participation aux débats et aux décisions au niveau des préfets, des grands élus (maires, parlementaires...), des directeurs d'administration...
 - loyauté, sens de la hiérarchie, savoir-être approprié
 - arrêt de la maîtrise d'œuvre

leur recrutement - statistiques (en externe)

**Option
Patrimoine
architectural,
urbain et
paysager**



**Option
Urbanisme et
aménagement**



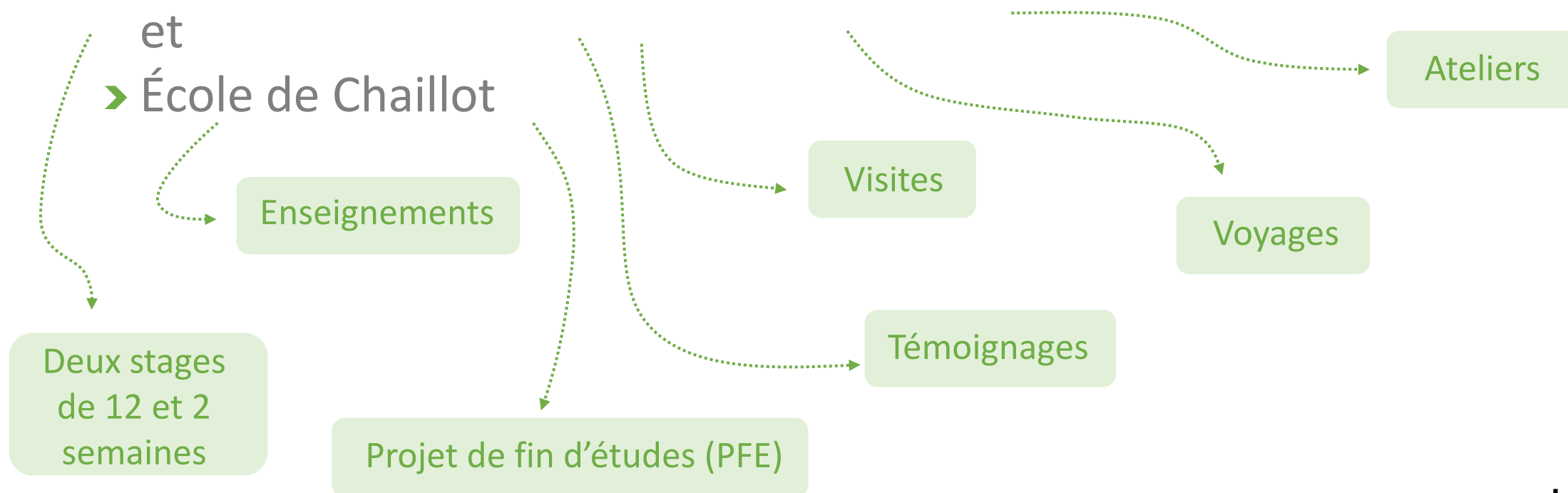
leur recrutement - formation

➤ Formation rémunérée d'un an, obligatoire, et commune aux deux spécialités. De septembre à juin avec prise de poste en septembre de l'année suivante

➤ École Nationale des Ponts et Chaussées

et

➤ École de Chaillot



leur vie professionnelle - premiers postes

➤ **AUE *aménagement***

- adjoint et adjointe au chef ou à la cheffe de service/pôle aménagement ou habitat en DDT
- adjoint au chef de bureau en direction régionale ou administration centrale
- ...

➤ **AUE *culture***

- architecte des Bâtiments de France / adjoint et adjointe au chef de l'UDAP

Quelque part en France...

... puis mobilité nécessaire

leur vie professionnelle

➤ Structures d'accueil

OPPIC, CMN... : maîtrise d'ouvrage publique

ENSA : Écoles nationales supérieures d'architecture

CRMH : Conservation régionale des monuments historiques

UDAP : Unité départementale de l'architecture et du patrimoine

DDT(M) : Direction départementale des territoires (et de la mer)

DRIEAT (Île-de-France) : Direction régionale et interdépartementale de l'environnement, de l'aménagement et des transports

DREAL (Régions): Direction régionale de l'environnement, de l'aménagement et du logement

DIE : Direction de l'immobilier de l'État

Conservatoire du littoral

CAUE : Conseil d'architecture, d'urbanisme et de l'environnement

DAC : Direction de l'aviation civile

PUCA : Plan urbanisme construction architecture

MIQCP : Mission Interministérielle pour la qualité des constructions publiques

Ministère des Armées, des Affaires étrangères / Assemblée nationale / Résidences présidentielles...



leur vie professionnelle

➤ De nombreuses évolutions possibles

adjointe du service **urbanisme et risques**

architecte des **Bâtiments de France** - cheffe d'UDAP

inspecteur général de l'**administration du développement durable**

directrice d'**agence d'urbanisme**

adjointe au service de la **territorialité**

directrice d'une **école d'architecture**

secrétaire générale de la **MIQCP**

adjointe au sous-directeur de l'**aménagement durable**

chef de mission **stratégie territoriale / frugalité heureuse**

cheffe de bureau à la direction générale **habitat urbanisme et paysage**

directeur général d'**établissement public d'aménagement**

responsable au CEREMA groupe **projets de territoire et aménagement**

chef du service **patrimoine** / ancien sous-directeur des **MH**

directeur d'un **CAUE**

...

témoignages

aeAUE
association des élèves
architectes & urbanistes de l'État

eleves-aue.wixsite.com/asso

leur vie professionnelle - rémunération

➤ grille indiciaire des architectes et urbanistes de l'État

➤ 4 grades :

architecte et urbaniste de l'État élève

architecte et urbaniste de l'État (AUE)

architecte et urbaniste en chef de l'État (AUCE)

architecte et urbaniste général de l'État (AUGE)

emploi-collectivites.fr/grille-indiciaire-etat-architecte-urbaniste/0/5055.htm

➤ RIFSEEP = primes

Régime indemnitaire tenant compte des fonctions, des sujétions, de l'expertise et de l'engagement professionnel

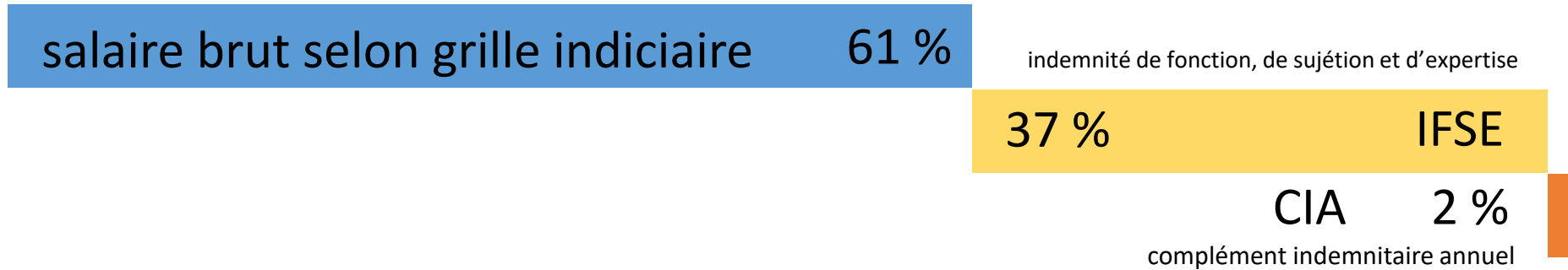
➤ **IFSE** - Indemnité de fonctions, de sujétions et d'expertise (mensuelle)

➤ **CIA** - Complément indemnitaire annuel

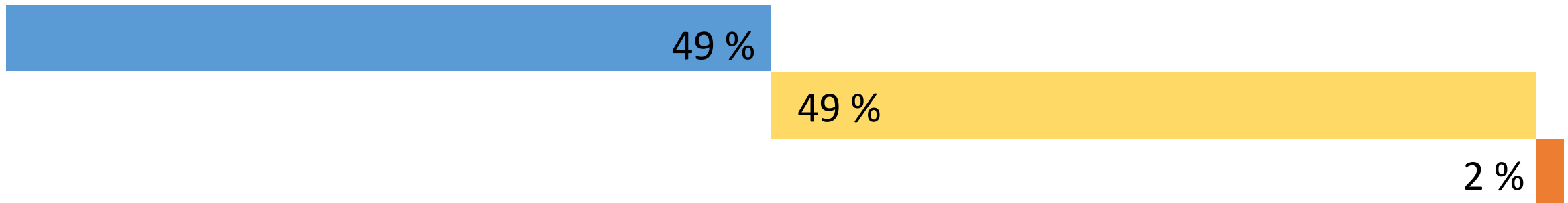
leur vie professionnelle - rémunération

➤ Répartition salaire

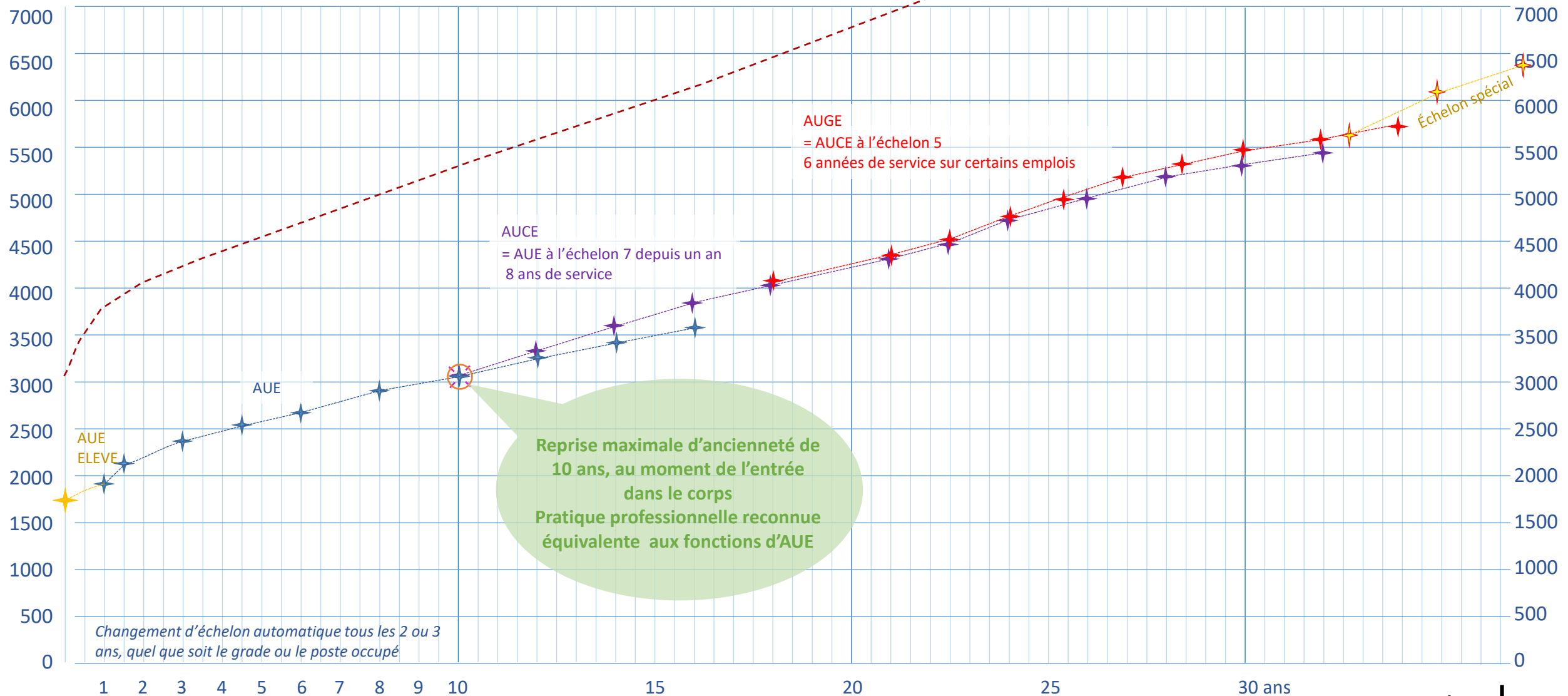
➤ Un schéma de répartition classique



➤ Des proportions variables en fonction des parcours professionnels



leur vie professionnelle - rémunération





merci pour votre attention