

90

Localisation : 48  
Aire d'étude : MENDE NORD  
Commune : BADAROUX  
Lieu-dit : LES BORIES BASSES  
Titre courant : FERME.  
Dénomination : FERME

Référence : IA48000675

---

Cartographie : LAMBERT3 XO = 0694900 XE = 0695000 YN = 0248400 YS = 0248300

Cadastre : 1983 AP 12

Statut juridique : PROPRIETE PRIVEE

Dossier de INVENTAIRE TOPOGRAPHIQUE établi en 1996 par PALOUZIE HELENE

(C) INVENTAIRE GENERAL, 1996

---

## HISTORIQUE

Datation : 1ERE MOITIE 18E SIECLE. 1733, 1734 (PORTE LA DATE) .

## DESCRIPTION

SITUATION : EN ECART

PARTIES CONSTITUANTES : FOUR A PAIN; CITERNE; PORCHERIE; GRANGE; BERGERIE; ETABLE A CHEVAUX

### MATERIAUX

Gros oeuvre : CALCAIRE; MOELLON; PETIT APPAREIL; ENDUIT  
Couverture : SCHISTE EN COUVERTURE

### STRUCTURE

Vaisseaux et étages : 1 ETAGE CARRE; ETAGE DE COMBLE

COUVERTURE : TOIT EN CARENE

## COMMENTAIRE DESCRIPTIF

IL S'AGIT DE DEUX FERMES MITOYENNES A L'ORIGINE, REUNIES AUJOURD'HUI EN UNE SEULE PARCELLE.LES BATIMENTS SONT DISPOSES AUTOUR D'UNE COUR CENTRALE DIVISEE EN DEUX PAR UN MURET (VOIR PLAN DE SITUATION).

Les Bories Basses  
Ferme

---

Deux fermes mitoyennes à l'origine, réunies aujourd'hui en une seule parcelle. Bâtiments réunis autour d'une cour centrale.

- Ferme 1 : Portail d'entrée au nord à côté du four, corps de logis à est, à l'ouest citerne (toit en carène), granges dénaturées (gite)

- Ferme 2 : Portail d'entrée à l'est, corps de logis, four (1734), grange, écurie (1733), porcherie, citerne. Voutement de la grange : 2 grands arceaux de pierre portent la charpente à pannes. Grand linteau de bois de la porte de la grange-Dallage d'aire à battre-abreuvoir

92  
48. BADAROUX

**Bories Basses**

VILLAGE

---

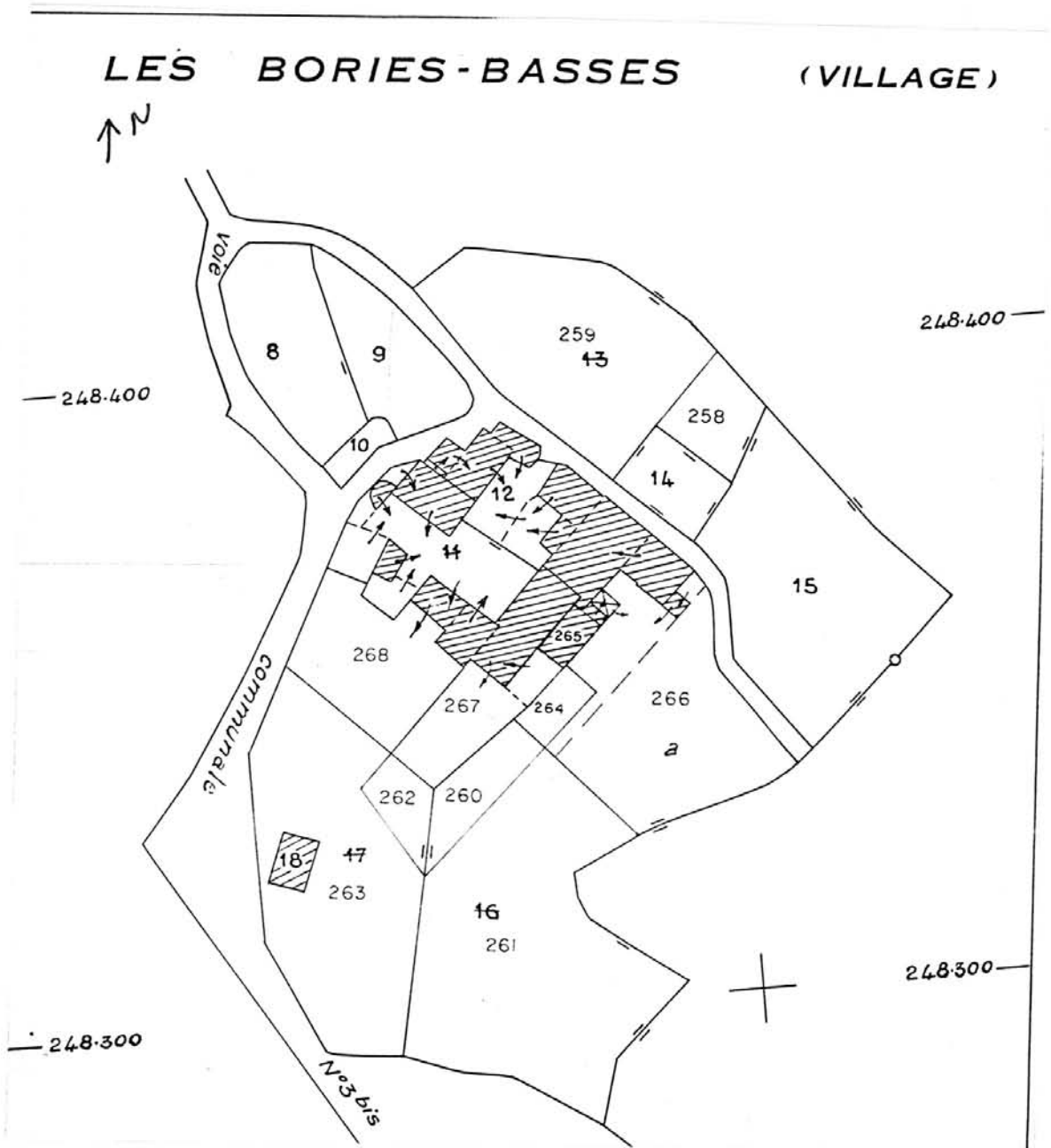
**Dates portées**

<b>Bories Basses</b>	<b><u>Parcelle</u></b>	<b><u>Lieu</u></b>	<b><u>Année</u></b>	<b><u>Inscription</u></b>
FERNÉ	12	four à pain	1734	
	12	entrée étable	1733	

VILLAGE

Cadastre 1983, section AP, Les Bories Basses

éch. 1/1000



ECART

Ferme

Schéma de distribution de deux fermes mitoyennes

Cadastrre1983, section AP, éch. 1/500



- 1 Corps de logis
- 2 Four à pain
- 3 Portail d'entrée
- 4 Citerne
- 5 Porcherie
- 6 Grange
- 7 Ecurie
- 8 Bergerie
- 9 cour

(les parcelles noiciées sont dénaturées)

95  
48 BADAROUX

Les Bories Basses

FERME

Vue générale

Ph. Inv. Périn  
96 48 00241X



Vue du portail d'entrée, parcelle  
14

Ph. Inv. Périn

96 48 00242X



Vue de la citerne, parcelle 14

Ph. Inv. Périn  
96 48 00243X





Vue générale nord-est

Ph. Inv. Périn  
96 48 00244X



Vue du portail d'entrée, parcelle  
12

Ph. Inv. Périn

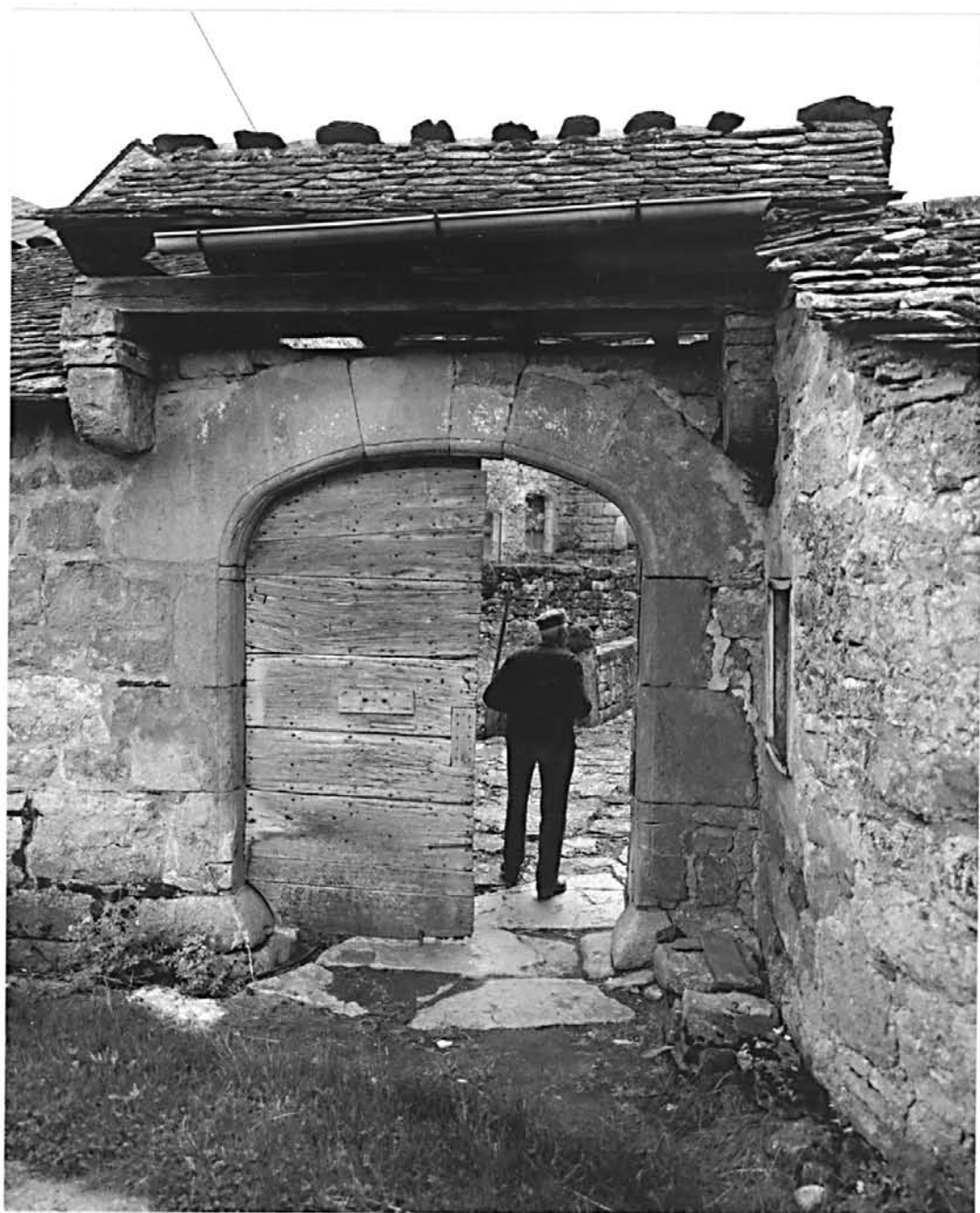
96 48 00245X



Vue du portail d'entrée, parcelle  
12

Ph. Inv. Périn

96 48 00246X



48 BADAROUX

Les Bories Basses

FERME

Bâtiments sur cour, corps de logis  
et four, aile nord, parcelle 12

Ph. Inv. Périn

96 48 00247X



Portail d'entrée de l'écurie

Ph. Inv. Périn  
96 48 00248X

