

Localisation : 48
Aire d'étude : Le Massegros
Commune : Saint-Georges-de-Lévéjac
Titre courant : fermes
Dénomination : fermes

Référence : IA48000349

Cartographie : Lambert3

0667500;3221550/0667500;3232150/0675900;3232150/0675900;3221550/0667500;3221550

Dossier d'inventaire topographique établi en 1968, 1996 par Grandjouan Marie-Sylvie

(c) Inventaire général, 1968

HISTORIQUE

Datation : 16e siècle (?), 17e siècle, 18e siècle. 1637, 1655, 1670, 1702, 1714, 1722, 1725, 1783, 1792, 1877 (date portée) .

Commentaire : La ferme 1 à Soulages présentait des éléments architecturaux datables du 16e siècle; les dates portées relevées sur les fermes sélectionnées correspondent aux périodes de construction principales de l'ensemble du bâti

DESCRIPTION

RECENSEMENT : bâti INSEE : 131 repérées : 17 étudiées : 7

MATERIAUX

Gros oeuvre : calcaire; moellon

Couverture : calcaire en couverture

STRUCTURE

Vaisseaux et étages : 1 étage carré; comble à surcroît

Couvrement : voûte en berceau; voûte en berceau brisé

DISTRIBUTION : escalier de distribution extérieur; escalier droit

TYOLOGIE : cour fermée; comble voûté; porche surélevé; galerie haute

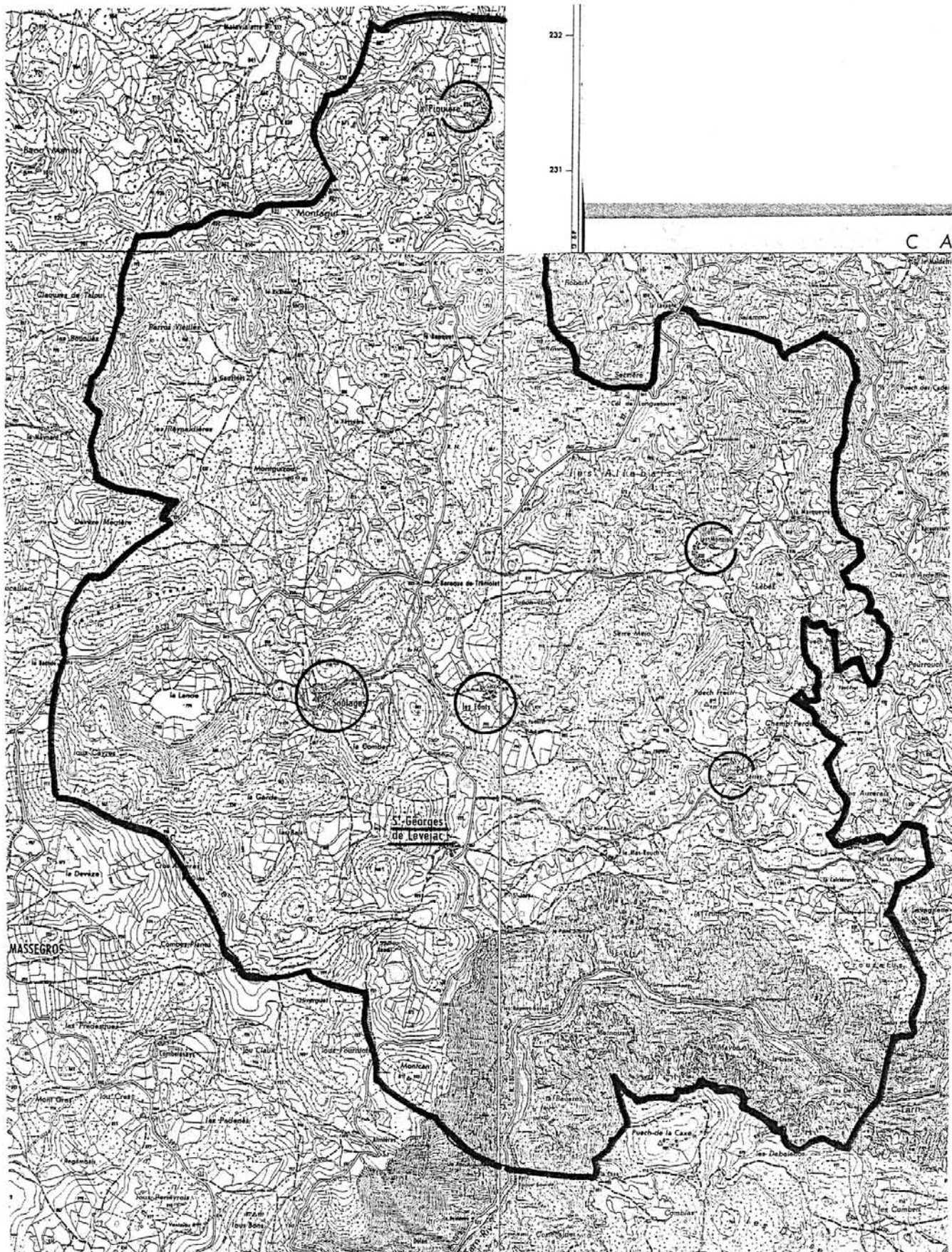
48 SAINT-GEORGES-DE-LEVEJAC
FERMES

Dates relevées sur les fermes sélectionnées

Situation	date	emplacement
village, parcelle 48	1714, 1722, 1792	porte charretière
La Croze ferme 1	1655	porte d'entrée
ferme 1, adjonction	1670	porte
Les Fonts, ferme 2	1783	porte charretière
	1811	
	1877	lindeau de fenêtre
Les Monziols	1702	étable
	1725	logis

48 SAINT-GEORGES-DE-LEVEJAC FERMES

Carte des fermes repérées et sélectionnées dans la commune. Extraits des cartes I.G.N. au 1/25000 : Séverac-le-Château 3-4 et 7-8, Florac 5-6, réduites



48. SAINT GEORGES DE LEVEJAC. Soulages

D.C. HABITAT

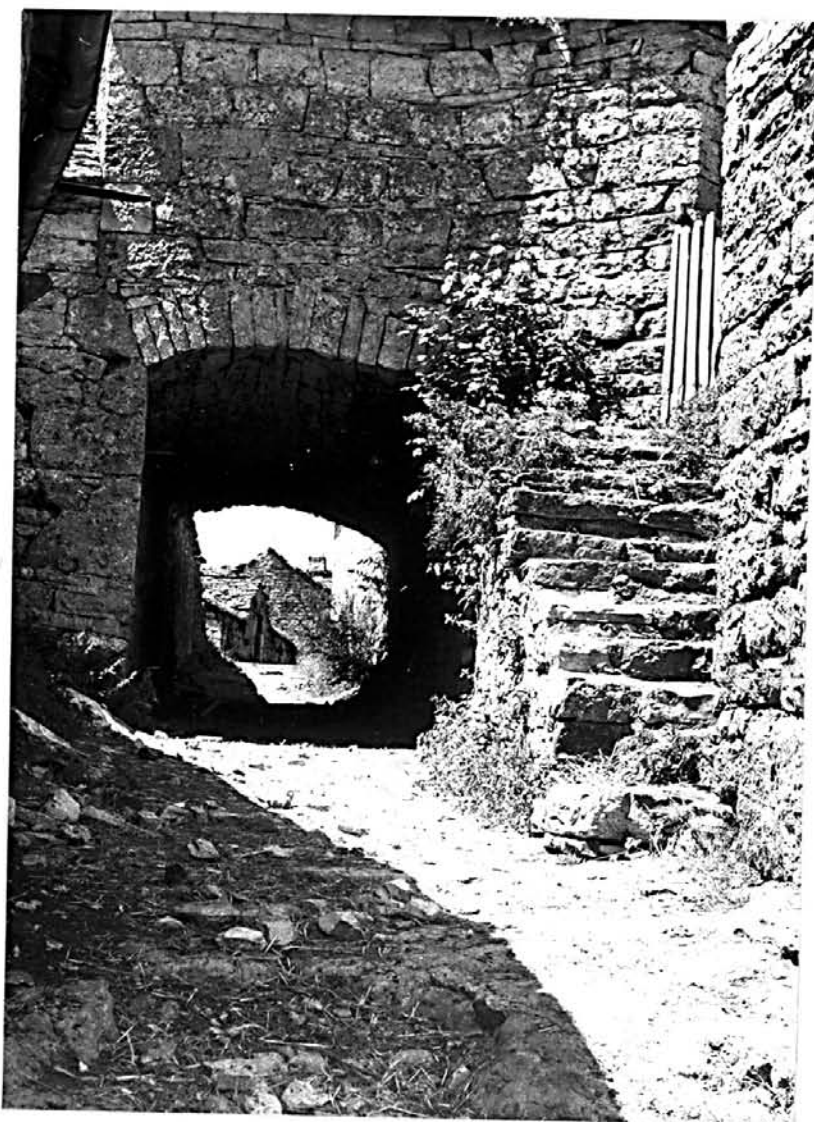
35.02

FERME

35.01

Passage couvert et escalier extérieur.

Photo J. VALLON
n° 68.48.1656 X



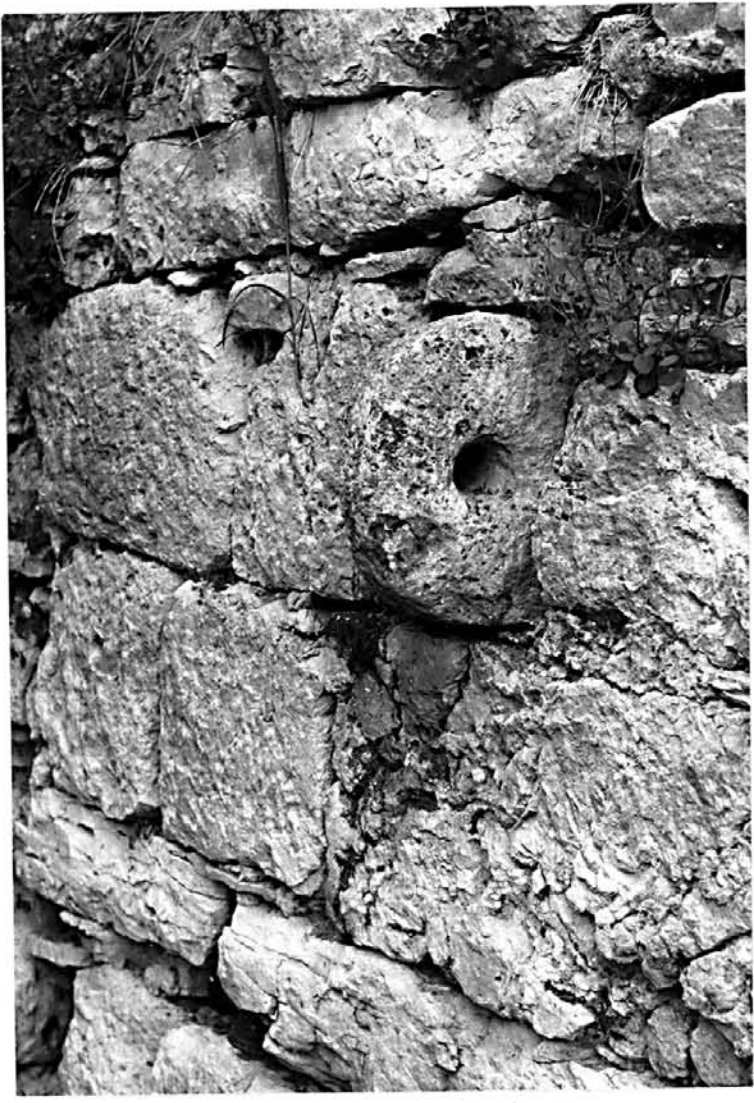
48. SAINT GEORGES DE LEVEJAC. Les Fonts

D.C. HABITAT 35.02

FERME (2) 35.01

Détail d'appareil.

Photo J. VALLON
n° 68.48.1626 X



48. SAINT GEORGES DE LEVEJAC. Les Fonts

D.C. HABITAT35.02FERME (2)³35.01

Escalier.

Photo J. VALLON
n° 68.48.1625 X

48. SAINT GEORGES DE LEVEJAC. Serres

D.C. HABITAT

35.02

FERME

35.01

Le logis, élévations sur cour.

Photo J. VALLON
n° 68.48.1603 X



48. SAINT GEORGES DE LEVEJAC. Serres

D.C. HABITAT

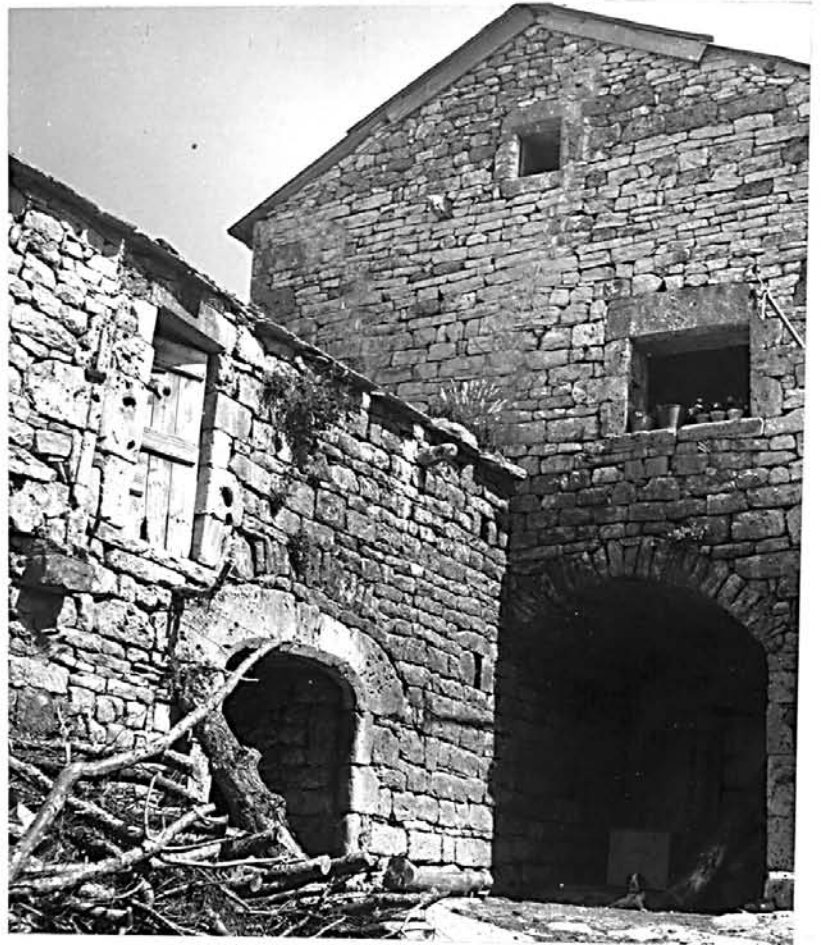
35.02

FERME

35.01

Ecurie, porte d'entrée.

Photo J. VALLON
n° 68.48.1597 X



48. SAINT GEORGES DE LEVEJAC. Serres

D.C. HABITAT 35.02

FERME 35.01

A l'étage, porte donnant sur le palier.

Photo J. VALLON
n° 68.48.1605 X



48. SAINT GEORGES DE LEVEJAC. Serres

<u>D.C. HABITAT</u>	<u>35.02</u>
<u>FERME</u>	<u>35.01</u>

A l'étage, porte donnant sur le palier : détail.

Photo J. VALLON
n° 68.48.1596 X



48. SAINT GEORGES DE LEVEJAC. Serres

D.C. HABITAT

35.02

FERME

35.01

Cheminée à l'étage du logis.

Photo J. VALLON
n° 68.48.1608 X



48. SAINT GEORGES DE LEVEJAC. Serres

D.C. HABITAT

35.02

FERME

35.01

Elévation postérieure de la grange.

Photo J. VALLON
n° 68.48.1602 X



48. SAINT GEORGES DE LEVEJAC. Serres

D.C. HABITAT

35.02

FERME

35.01

Elévations postérieures des écuries et du logis.

Photo J. VALLON
n° 68.48.1614 X



48. SAINT GEORGES DE LEVEJAC. Serres

D.C. HABITAT

35.02

FERME

35.01

Vestige du four.

Photo J. VALLON
n° 68.48.1601 X



48. SAINT GEORGES DE LEVEJAC. Serres

D.C. HABITAT 35.02

FERME 35.01

Dépendances en ruines.

Photo J. VALLON
n° 68.48.1600 X



48. SAINT GEORGES DE LEVEJAC. Soulages

D.C. HABITAT 35.02FERME (2) 35.01

Hangar.

Photo J. VALLON
n° 68.48.1657 X