

Localisation : 48
Aire d'étude : Le Massegros
Commune : Saint-Rome-de-Dolan
Lieu-dit : Almières
Adresse : 1ère ferme
Titre courant : ferme
Dénomination : ferme

Référence : IA48000332

Cartographie : Lambert3 0670800 3221750

Cadastre : 1938 A 155

Statut juridique : propriété privée

Protection :

à signaler

Dossier d'inventaire topographique établi en 1968, 1995 par Grandjouan Marie-Sylvie

(c) Inventaire général, 1968

HISTORIQUE

Datation : 17e siècle (?), 18e siècle. 1738, 1743 (porte la date) .

Auteur(s) :
maître d'oeuvre inconnu.

Commentaire : A un corps de bâtiment pouvant dater du 17e siècle (baie à linteau en accolade), a été ajouté un corps de bâtiment et un hangar datés 1738; la porte charretière porte la date 1743; les bâtiments annexes (bergerie, four) datent sans doute aussi du 18e siècle

DESCRIPTION

SITUATION : en écart

PARTIES CONSTITUANTES : cour; aire à battre; four à pain; pigeonnier

MATERIAUX

Gros oeuvre : calcaire; moellon
Couverture : calcaire en couverture

STRUCTURE

Vaisseaux et étages : 1 étage carré; comble à surcroît
Couvrement : voûte en berceau plein-cintre; voûte en berceau brisé

COUVERTURE : toit en bâtière

DISTRIBUTION : escalier de distribution extérieur; escalier droit

V 47

Localisation : 48 - Saint-Rome-de-Dolan Réf. : IA48000332
Lieu-dit : Almières
Adresse : 1ère ferme
Titre courant : ferme
Dénomination : ferme

COMMENTAIRE DESCRIPTIF

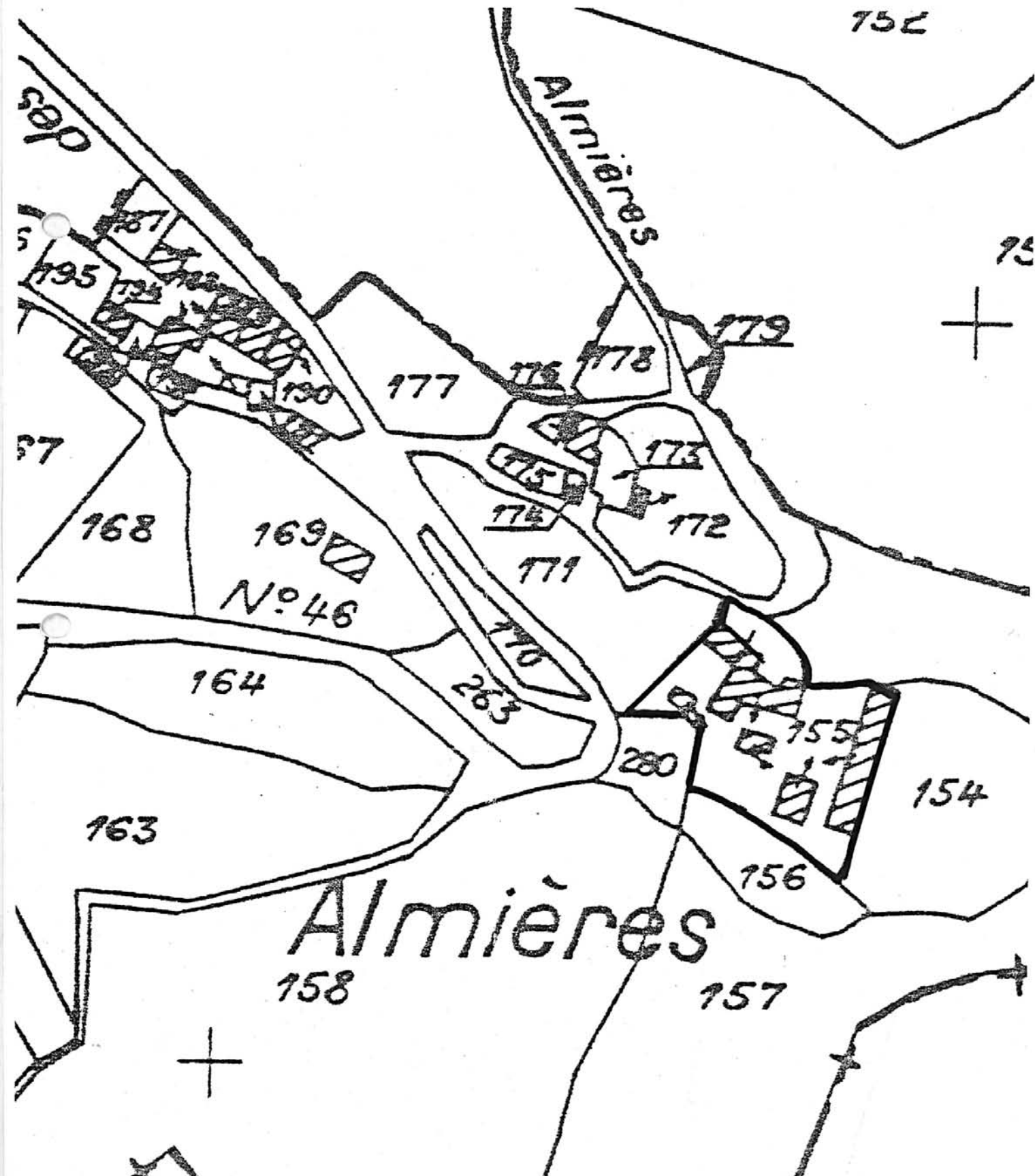
Bâtiment principal : plan en équerre ouvrant sur une cour fermée par un mur de clôture. L'accès principal à la cour se fait par une porte charretière. Le corps de bâtiment nord est prolongé à l'est par un hangar voûté en berceau brisé ouvrant sur l'aire à battre. Le corps de bâtiment sud présente un mur pignon tourné vers la vallée et une tour pigeonnier couverte d'un toit en bâtière. Le logis occupe l'étage des deux corps de bâtiment dont les rez-de-chaussée voûtés en berceau plein-cintre étaient des bergeries; un escalier extérieur distribue les deux parties du logis; les combles sont voûtés en berceau brisé. A l'est de l'aire à battre, grange voûtée en berceau brisé construite sur une bergerie voûtée en berceau plein-cintre. Tous les bâtiments sont construits avec un appareil de moellons équarris et assisés ; les toits sont couverts de lauzes calcaires posées sur l'extrados de la voûte

TYPOLOGIE : cour fermée; comble voûté

48- SAINT-ROME-DE-DOLAN Almières

1^{ère} FERME

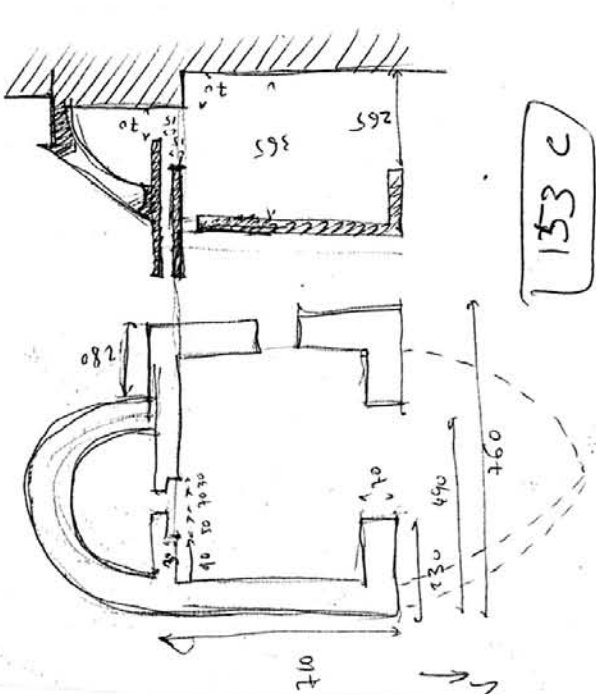
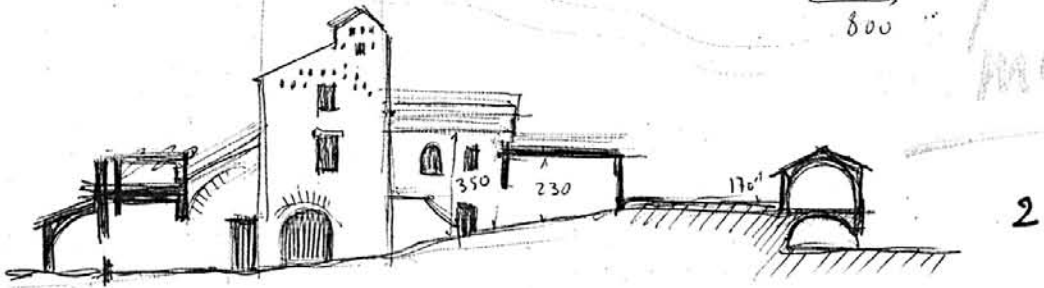
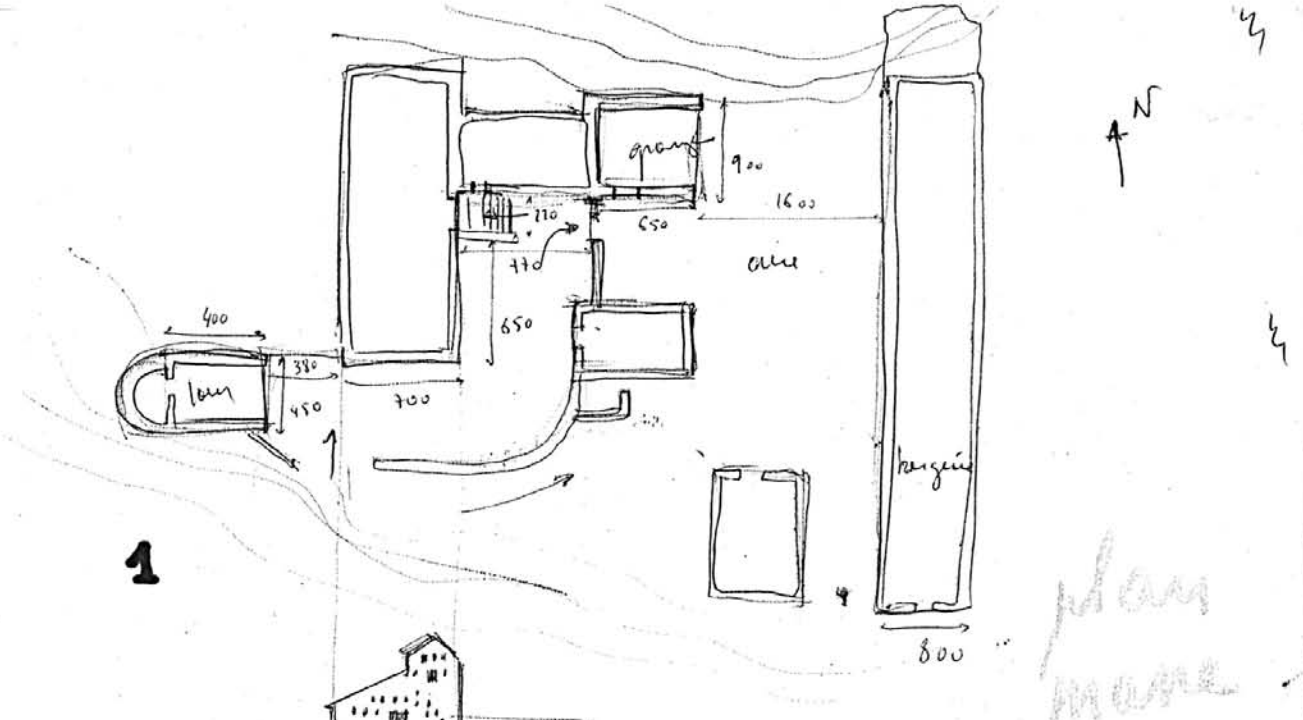
Localisation de la ferme . Extrait du plan cadastral 1938, section A. Echelle 1/2500 ; agrandi



48- SAINT-ROME-DE-DOLAN Almières

1^{ère} FERME

1- plan masse ; 2- coupe d'ouest en ouest en avant de l'élévation sud ; 3- plan et coupe du four à pain. Extrait du carnet de croquis de R. Domon, 1968 © Inventaire Languedoc-Roussillon



48. SAINT ROME DE DOLAN Almières

D.C. HABITAT

35.02

FERME (1)

35.01

Vue d'ensemble des toitures, prise du Nord.

Photo J. VALLON
n° 68.48.1482 X



48. SAINT ROME DE DOLAN. Almières

D.C. HABITAT

35.02

FERME (1)

35.01

Vue d'ensemble prise du Nord-Est.

Photo J. VALLON
n° 68.48.1485 X



48. SAINT ROME DE DOLAN. Almières

D.C. HABITAT

35.02

FERME (1)

35.01

Le pigeonnier, vue prise du Sud-Est.

Photo J. VALLON
n° 68.48.1476 X



48. SAINT ROME DE DOLAN. Almières

D.C. HABITAT

35.02

FERME (1)

35.01

Dépendance.

Photo J. VALLON
n° 68.48.1478 X

