

Localisation : 48
Aire d'étude : Le Massegros
Commune : Saint-Georges-de-Lévéjac
Lieu-dit : Soulages
Adresse : 1ère ferme
Titre courant : ferme
Dénomination : ferme

Référence : IA48000325

Cartographie : Lambert3 0670110 3226150

Cadastre : 1938 G4 593

Statut juridique : propriété privée

Protection :

Etat de conservation : mauvais état

Dossier d'inventaire topographique établi en 1968, 1995 par Grandjouan Marie-Sylvie

(c) Inventaire général, 1968

HISTORIQUE

Datation : 16e siècle (?), 17e siècle (?), 19e siècle. .

Auteur(s) :
maître d'oeuvre inconnu.

Commentaire : Grande ferme à cour fermée dont le corps de passage pouvait dater du 16e siècle (modénature des moulures d'encadrement). Le corps de passage photographié en 1968 a disparu. Construction ou reconstruction de certaines parties au 19e siècle (escalier extérieur du corps de bâtiment nord)

DESCRIPTION

SITUATION : en écart

PARTIES CONSTITUANTES : cour

MATERIAUX

Gros oeuvre : calcaire; moellon

Couverture : calcaire en couverture; métal en couverture

STRUCTURE

Vaisseaux et étages : 1 étage carré; étage en surcroît

Couvrement : voûte en berceau

COUVERTURE : toit à longs pans

Localisation : 48 - Saint-Georges-de-Lévéjac Réf. : IA48000325
Lieu-dit : Soulages
Adresse : 1ère ferme
Titre courant : ferme
Dénomination : ferme

DISTRIBUTION : escalier de distribution extérieur; escalier droit

COMMENTAIRE DESCRIPTIF

Quatre corps de bâtiments jointifs entourent la cour à laquelle on accédait par un passage couvert voûté en berceau plein-cintre qui traversait le corps de bâtiment sud. Les bâtiments sont couverts de lauzes calcaires, à l'exception du corps de bâtiment Est couvert de tôle; la structure des bâtiments est celle que l'on trouve habituellement sur le causse de Sauveterre : rez-de-chaussée voûté abritant les étables et les bergeries, un étage carré pour le logis, comble voûté en berceau

TYPOLOGIE : cour fermée; passage couvert; comble voûté

1^{ère} FERME

Localisation de la ferme. Extrait du plan cadastral , 1938 mis à jour en 1974 ; section G4 ;

échelle 1/1000 (réduit)

COMMUNE DE SAINT-GEORGES DE LEVEJAC

Section G feuille n°4
Echelle 1/1000

MAIRIE DES IMPÔTS FISCAL
Cité Administrative
40000 SAINT-GEORGES DE LEVEJAC
Cadastré : 40 40 40 40

(A)

Soulaiges



48. SAINT GEORGES DE LEVEJAC. Soulages

D.C. HABITAT

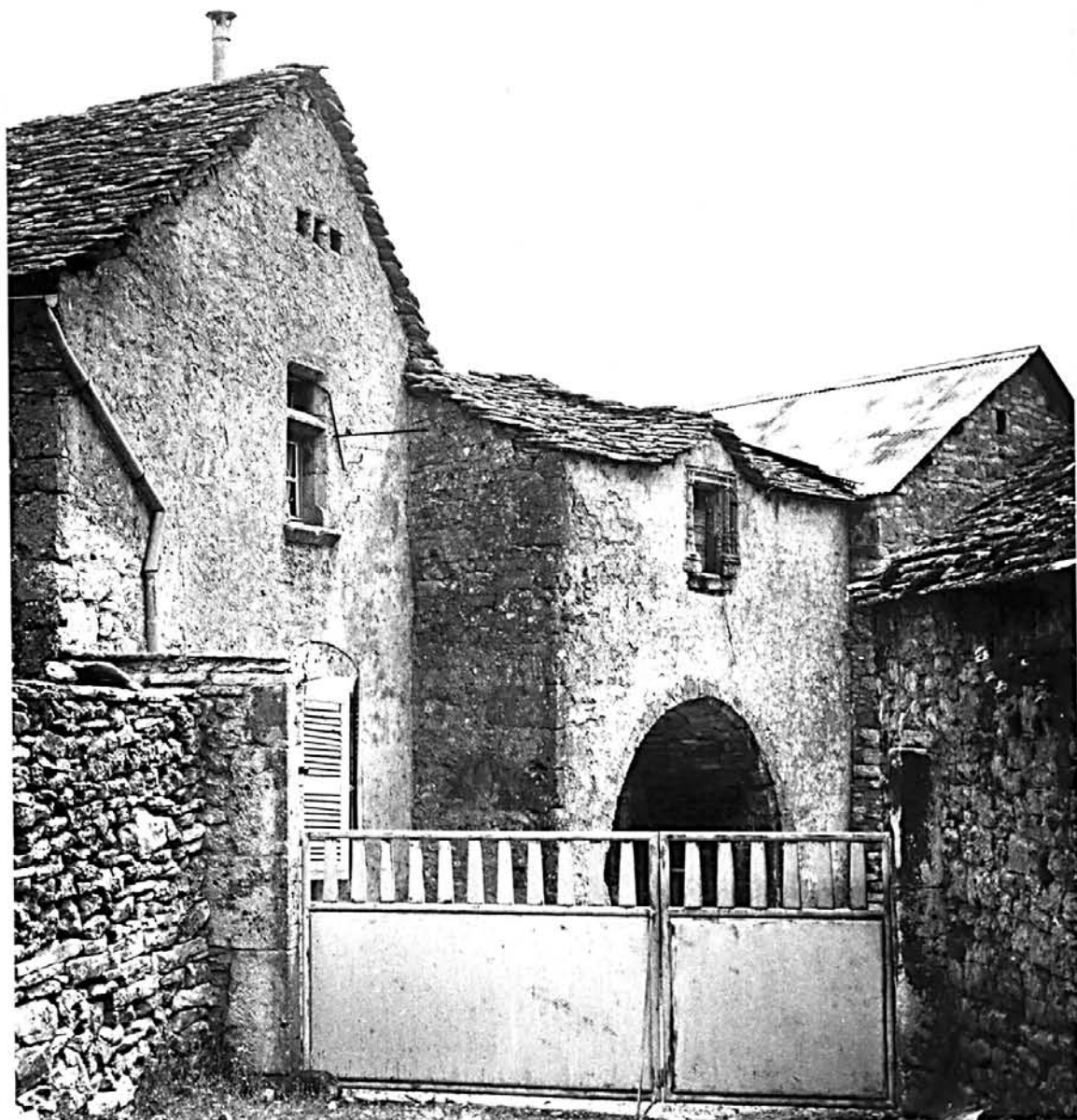
35.02

FERME (1)

35.01

Mur-pignon Sud du logis et le corps du porche.

Photo J. VALLON
n° 68.48.1653 X



48. SAINT GEORGES DE LEVEJAC. Soulages

D.C. HABITAT 35.02

FERME (1) 35.01

Corps de bâtiment Nord, élévation sur cour; niche.

Photo J. VALLON
n° 68.48.1654 X



IV62

48. SAINT GEORGES DE LEVEJAC. Soulages

D.C. HABITAT

35.02

FERME (1)

35.01

Passage couvert vu du Sud-Ouest.

Photo J. VALLON
n° 68.48.1651 X



48. SAINT GEORGES DE LEVEJAC. Soulages

D.C. HABITAT 35.02

FERME (1) 35.01

Mur pignon du passage : fenêtre.

Photo J. VALLON
n° 68.48.1650 X

