

Localisation : 48  
Aire d'étude : Le Massegros  
Commune : Saint-Georges-de-Lévéjac  
Lieu-dit : les Fonts  
Adresse : 1ère ferme  
Titre courant : ferme  
Dénomination : ferme

Référence : IA48000318

Cartographie : Lambert3 0671600 3226200

Cadastre : 1938 C3 415, 416

Statut juridique : propriété privée

Protection :

Dossier d'inventaire topographique établi en 1968, 1995 par Grandjouan Marie-Sylvie

(c) Inventaire général, 1968

## HISTORIQUE

Datation : 19e siècle (?) ..

Auteur(s) :  
maître d'oeuvre inconnu.

## DESCRIPTION

SITUATION : en écart

PARTIES CONSTITUANTES : cour; grange; aire à battre

## MATERIAUX

Gros oeuvre : calcaire; moellon  
Couverture : calcaire en couverture

## STRUCTURE

Vaisseaux et étages : 1 étage carré; comble à surcroît  
Couvrement : voûte en berceau; voûte en berceau brisé

COUVERTURE : toit à longs pans

DISTRIBUTION : escalier de distribution extérieur; escalier droit

## COMMENTAIRE DESCRIPTIF

Ferme à cour fermée. L'accès à la cour se fait par un passage couvert sous la grange; cette dernière ouvre de plain pied sur l'aire à battre surélevée par rapport au chemin d'accès à la cour. Le logis est en retour sur la grange; il a un étage carré et un comble voûté; un escalier extérieur permet d'accéder à l'étage du logis; des

Localisation	: 48 - Saint-Georges-de-Lévéjac	Réf. : IA48000318
Lieu-dit	: les Fonts	
Adresse	: 1ère ferme	
Titre courant	: ferme	
Dénomination	: ferme	

---

arcs-boutants étayent le comble

TYPOLOGIE : cour fermée; passage couvert; comble voûté

1<sup>ère</sup> FERME

Localisation de la ferme. Extrait du plan cadastral , 1938 mis à jour en 1974 ; section C3 ;  
échelle 1/1000



STAGE

---

48. SAINT GEORGES DE LEVEJAC. Les Fonts

D.C. HABITAT

35.02

FERME (1)

35.01

---

Elévation postérieure de la grange.

Photo J. VALLON  
n° 68.48.1621 X



---

48. SAINT GEORGES DE LEVEJAC. Les Fonts

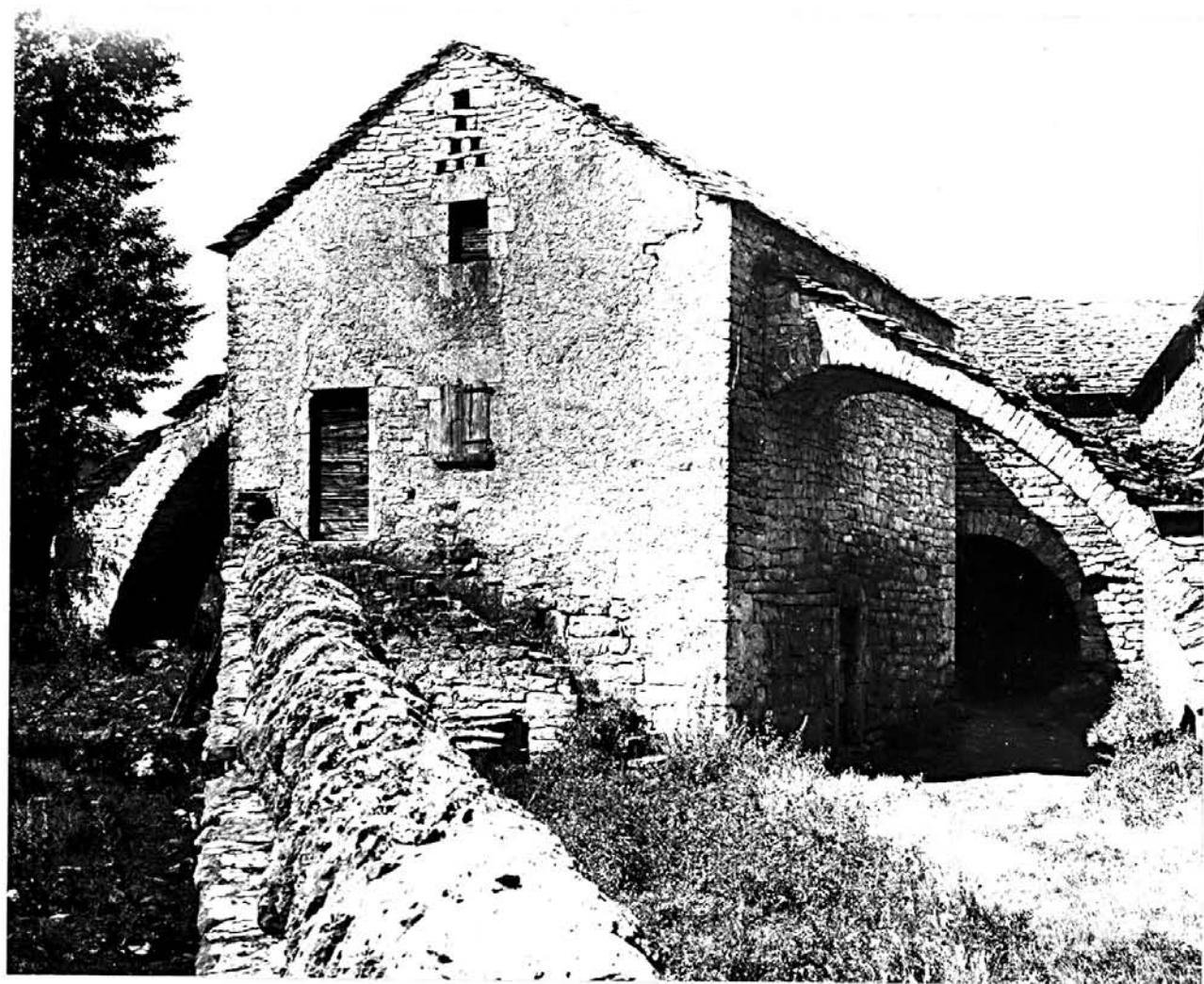
D.C. HABITAT 35.02

FERME (1) 35.01

---

Le logis, élévations sur cour.

Photo J. VALLON  
n° 68.48.1619 X



---

48. SAINT GEORGES DE LEVEJAC. Les Fonts

D.C. HABITAT

35.02

FERME

35.01

---

Le logis et la passage couvert vus de la cour.

Photo J. VALLON  
n° 68.48.1618 X

