

Localisation : 48  
 Aire d'étude : Le Massegros  
 Commune : Le Recoux  
 Lieu-dit : le Tensonnieu  
 Adresse : 2e ferme  
 Titre courant : ferme  
 Dénomination : ferme

Référence : IA48000311

Cartographie : Lambert3 0666050 3224950

Cadastre : 1938 C2 292, 296, 413, 414

Statut juridique : propriété privée

Protection :

Dossier d'inventaire topographique établi en 1968, 1995 par Grandjouan Marie-Sylvie

(c) Inventaire général, 1968

## HISTORIQUE

Datation : 17e siècle (?), 18e siècle (?) . .

Auteur(s) :  
 maître d'oeuvre inconnu.

Commentaire : Construction au 17e siècle ou au 18e siècle : la porte principale est ornée d'un fronton brisé dont on connaît plusieurs exemples du même type sur le causse de Sauveterre, datés de la deuxième moitié du 17e siècle ou du 18e siècle à Chanac et à Laval-du-Tarn

## DESCRIPTION

SITUATION : en écart

PARTIES CONSTITUANTES : cour

### MATERIAUX

Gros oeuvre : calcaire; moellon

Couverture : schiste en couverture; calcaire en couverture; tuile mécanique

### STRUCTURE

Vaisseaux et étages : 1 étage carré; étage en surcroît

Couvrement : voûte en berceau

COUVERTURE : toit en pavillon

DISTRIBUTION : escalier dans-oeuvre; escalier tournant à retours avec jour

Localisation : 48 - Le Recoux Réf. : IA48000311  
Lieu-dit : le Tensonnieu  
Adresse : 2e ferme  
Titre courant : ferme  
Dénomination : ferme

---

**COMMENTAIRE DESCRIPTIF**

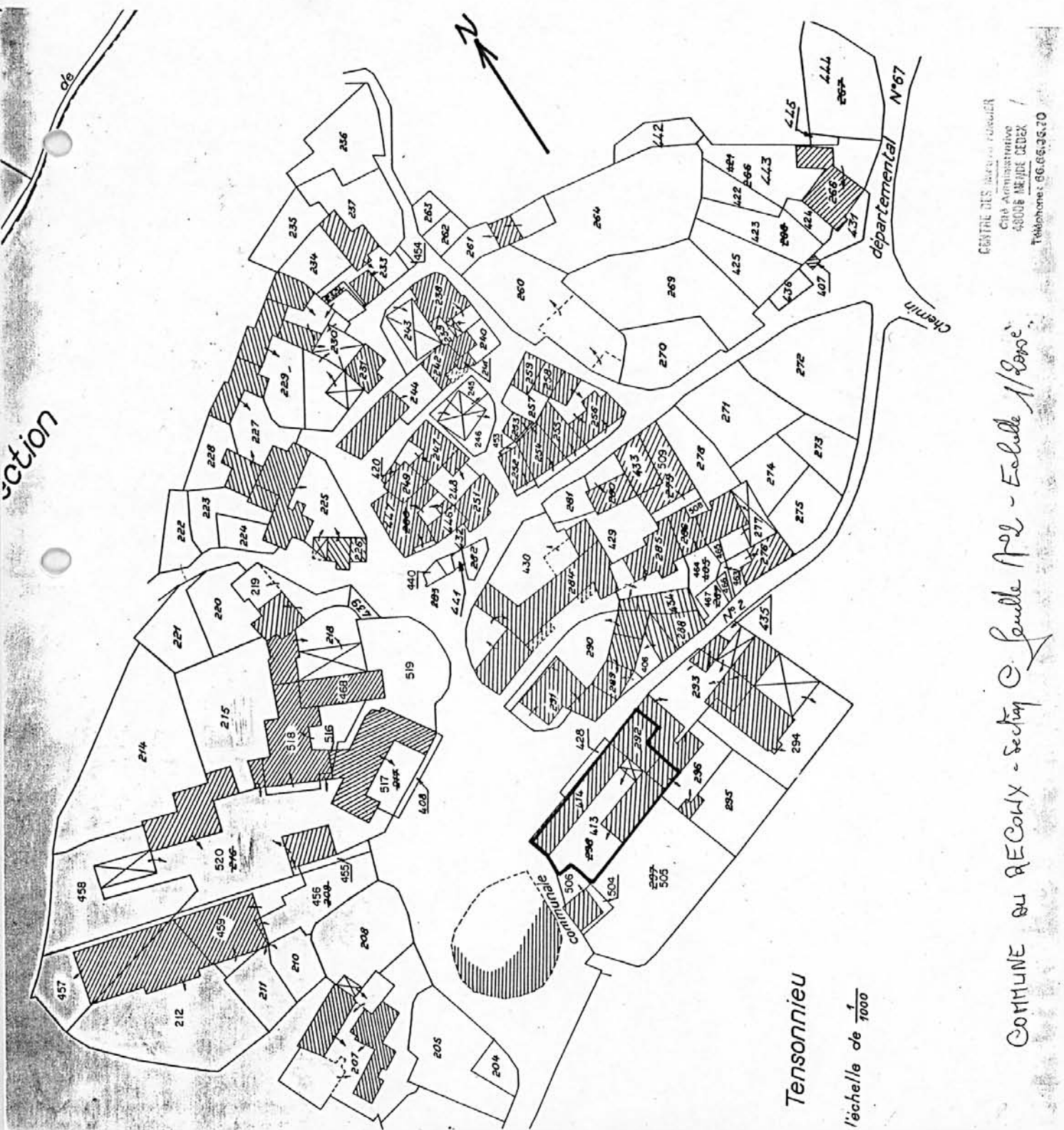
Ferme à cour fermée composée de trois bâtiments disposés autour d'une cour étroite dont la porte charretière a disparu. Les corps de bâtiment nord et sud sont reliés par une galerie haute couverte d'une voûte en berceau brisé perpendiculaire. Escalier dans un corps de bâtiment de plan presque carré à deux étages carrés couvert par un toit en pavillon revêtu de lauzes de schiste. Les toits des autres bâtiments sont couverts de lauzes calcaires à l'exception du bâtiment sud où les tuiles mécaniques ont remplacé le calcaire

TYOLOGIE : comble voûté; galerie haute

48- LE RECOUX Le Tensonnieu

2<sup>e</sup> FERME

Extrait du plan cadastral de 1938, mis à jour pour 1974 ; section C2 ; échelle de 1/1000,



CENTRE DES SERVICES FISCAUX  
 CMA Administrative  
 48008 RECOUX CENEX  
 Téléphone: 06.66.35.70

COMMUNE DU RECOUX - Section C2 - Ecole N°2 - Ecole N°1/Basse

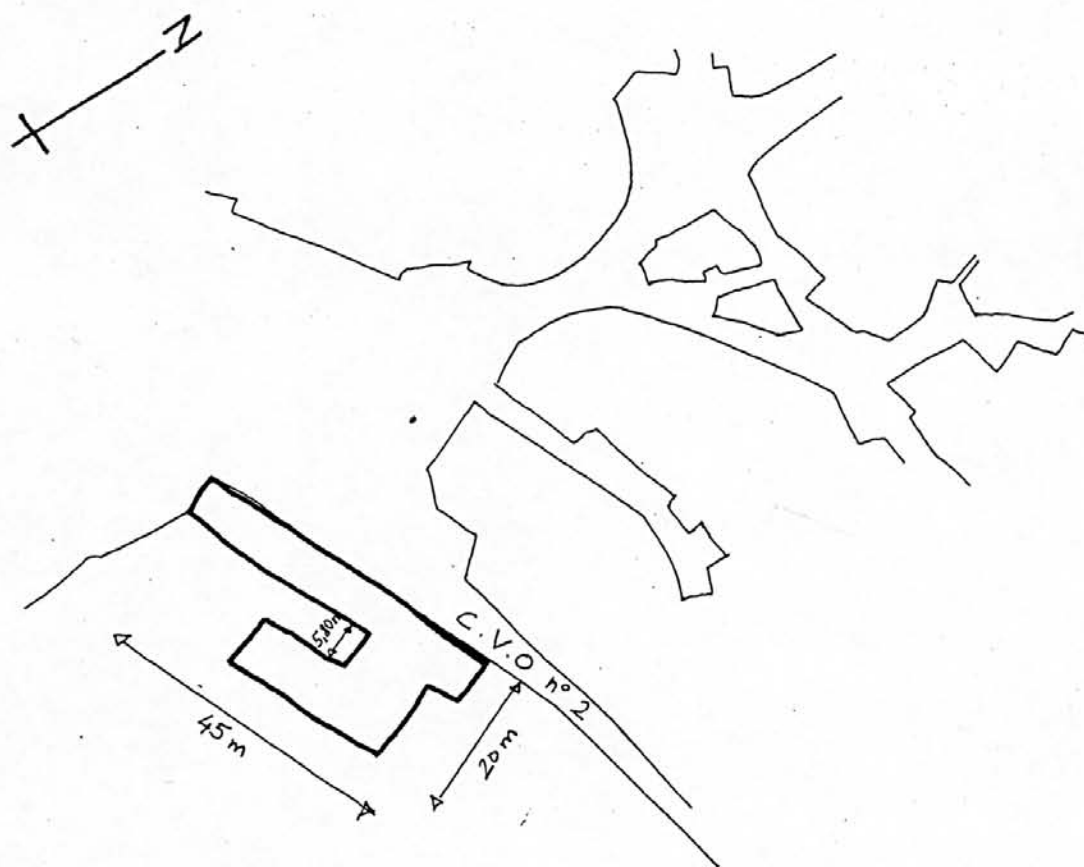
Tensonnieu  
 l'échelle de 1/1000

48- LE RECOUX Le Tensonnieu

2° FERME

---

**Plan de situation** (R. Domon, 1968 © Inventaire Languedoc-Roussillon)

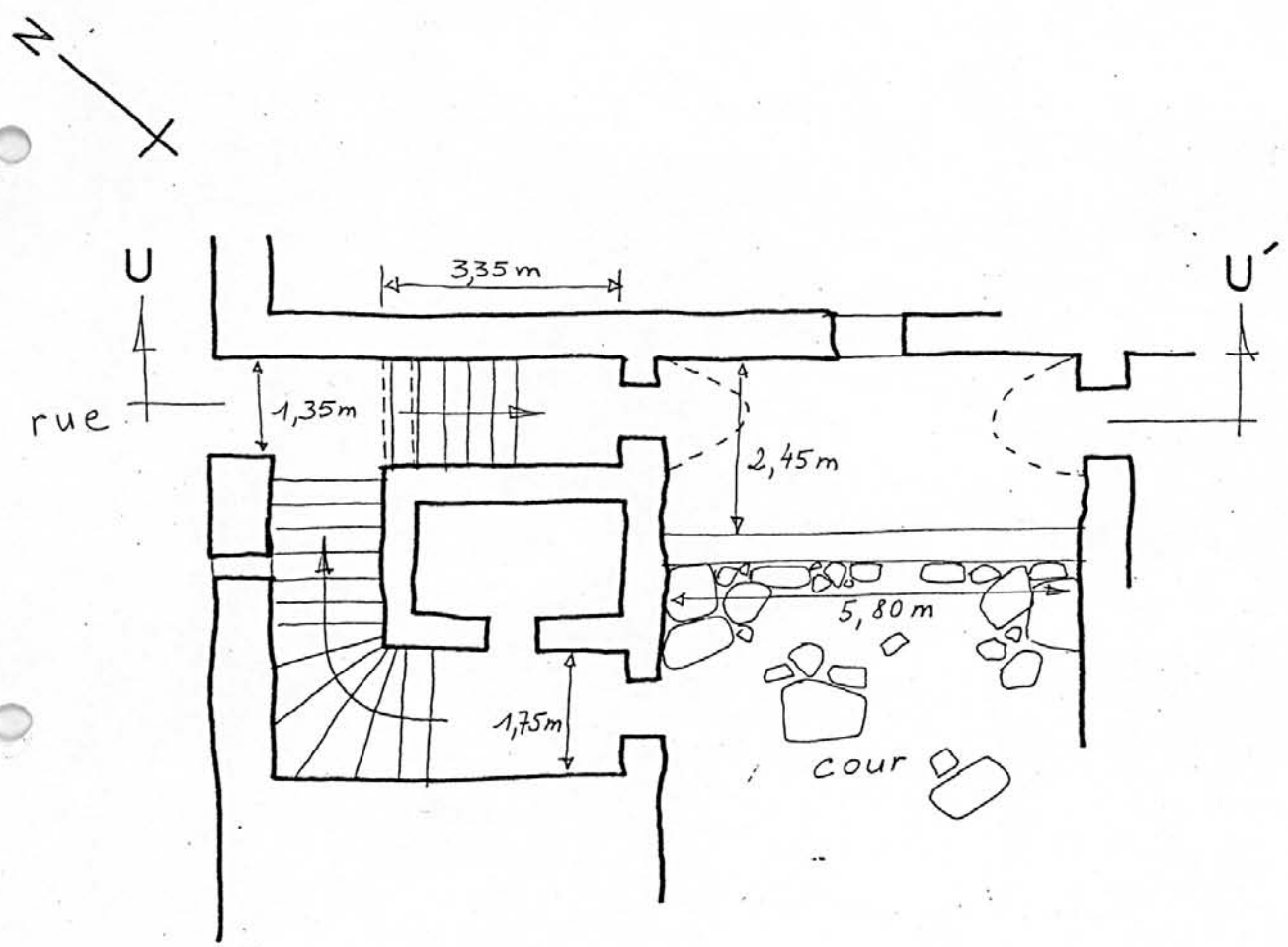


PLAN DE SITUATION

48- LE RECOUX Le Tensonnieu

2° FERME

Plan partiel de l'escalier et de la galerie haute (R. Domon, 1968 © Inventaire Languedoc-Roussillon)

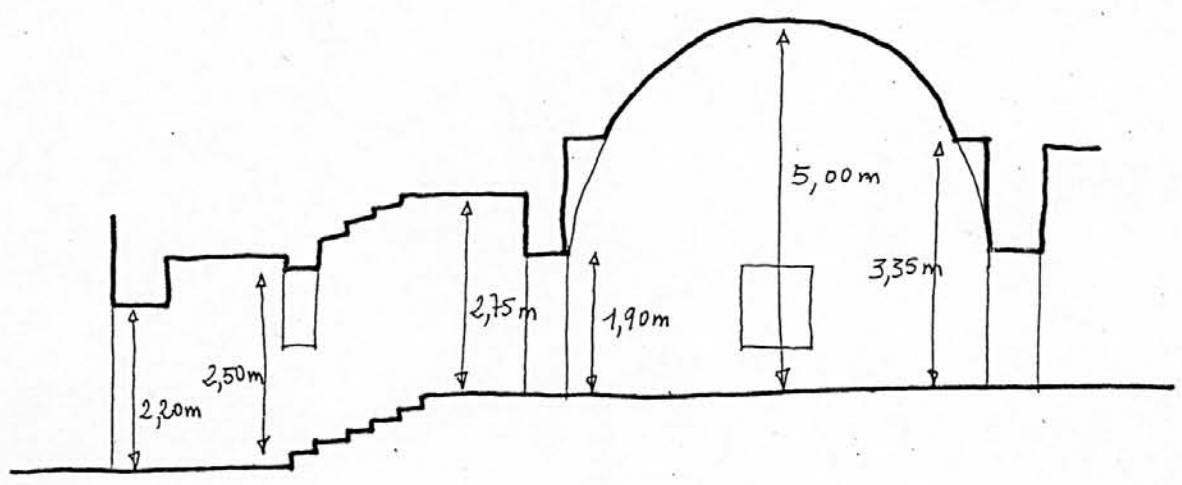


PLAN

48- LE RECOUX Le Tensonnieu

2° FERME

Coupe UU' sur l'escalier et la galerie haute (R. Domon, 1968 © Inventaire Languedoc-Roussillon)



COUPE UU'

---

48. LE RECOUX. Le Tensonnieu

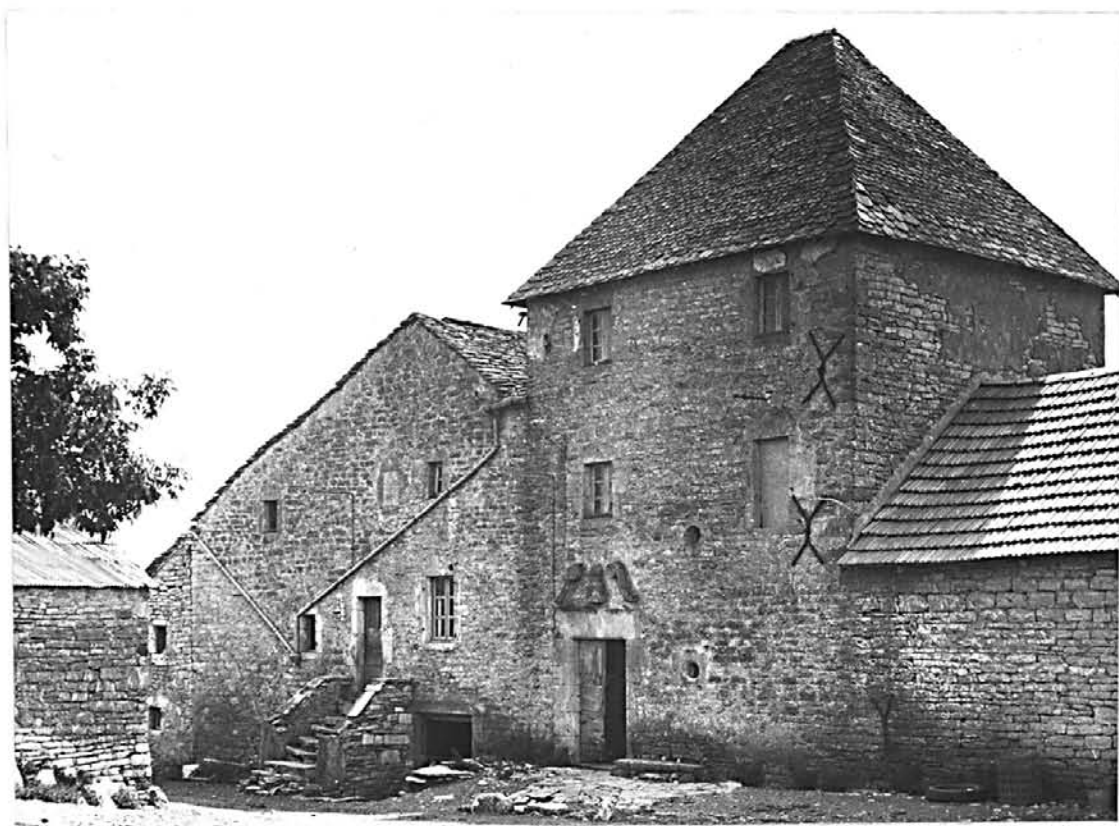
FERME (2)

35.01

---

Élévation Nord, vue d'ensemble.

Photo J. VALLON  
n° 68.48.1395 X



---

48. LE RECOUX

Le Tensonnieu

FERME (2)

35.01

---

Elévation Nord, la porte d'entrée.

Photo J. VALLON  
n° 68.48.1372 X





---

48. LE RECOUX

Le Tensonnieu

FERME (2)

35.01

---

Corps de bâtiment Est : élévation sur cour avec la galerie.

Photo J. VALLON  
n° 68.48.1393 X



---

48. LE RECOUX

Le Tensonnieu

FERME

35.01

---

Extrémité Nord de la galerie et entrée de la cage d'escalier.

Photo J. VALLON  
n° 68.48.1385 X



Cour intérieure de la ferme

Phot. Inv. J.-M. Périn 93480601XA

(c) Inventaire général, ADAGP, 1993

