

Localisation : 48 Référence : IA48000303  
Aire d'étude : Le Massegros  
Commune : Saint-Georges-de-Lévéjac  
Lieu-dit : Saint-Hilaire  
Titre courant : **chapelle Saint-Hilaire**  
Dénomination : chapelle  
Vocable : Saint-Hilaire

---

Cartographie : Lambert3 0672700 3223600

Statut juridique : propriété de la commune (?)

Protection :

Dossier d'inventaire topographique établi en 1968, 1995 par Grandjouan Marie-Sylvie

(c) Inventaire général, 1968

---

## HISTORIQUE

Datation : 18e siècle, 20e siècle. .

Auteur(s) :  
maître d'oeuvre inconnu.

Commentaire : D'après l'abbé Foulquier, la chapelle aurait été construite en 1736. Elle a sans doute été en partie reconstruite au 20e siècle.

## DESCRIPTION

SITUATION : isolé

### MATERIAUX

Gros oeuvre : calcaire

Couverture : schiste en couverture

### STRUCTURE

Vaisseaux et étages : 1 vaisseau

## COMMENTAIRE DESCRIPTIF

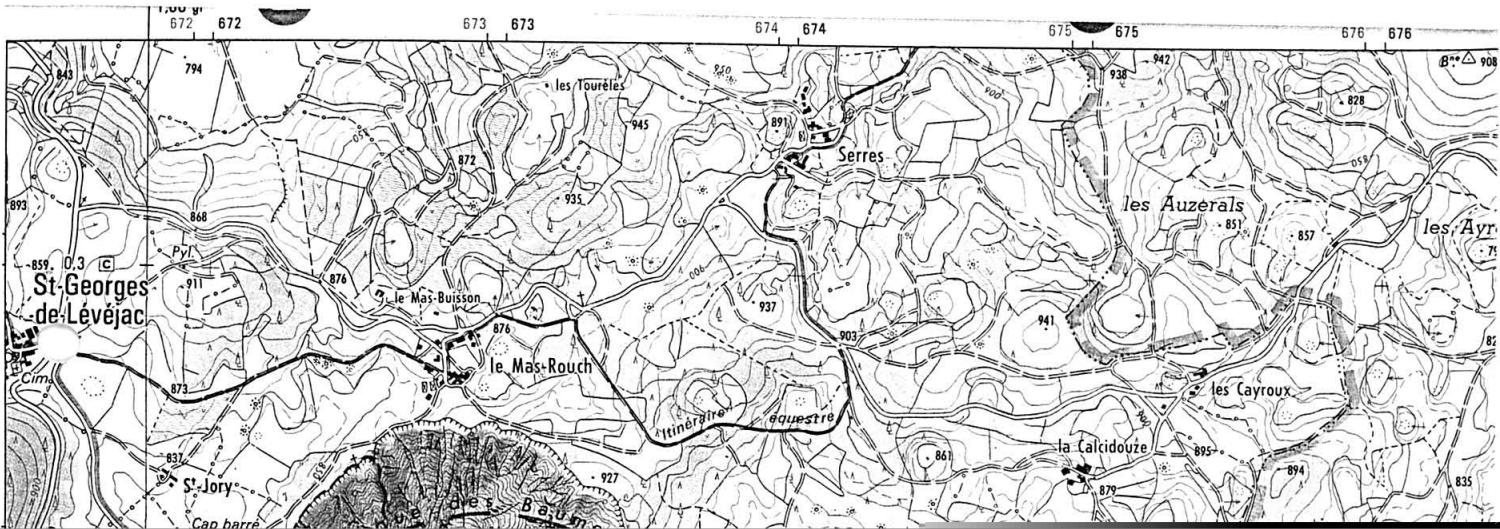
On sait peu de chose sur ce petit sanctuaire abrité par un surplomb de la falaise au dessus du Tarn (dans le site protégé des gorges). La chapelle est constituée d'une nef terminée par un chevet plat, elle est bâtie avec un gros appareil de calcaire dans les parties basses de l'édifice et avec des moellons plus petits au dessus, ce qui semble indiquer une reconstruction importante. Le mobilier comprend une statue de saint (saint-Hilaire?) qui a été photographiée en 1968.

48- SAINT-GEORGES -DE- LEVEJAC

Saint-Hilaire

CHAPELLE Saint-Hilaire

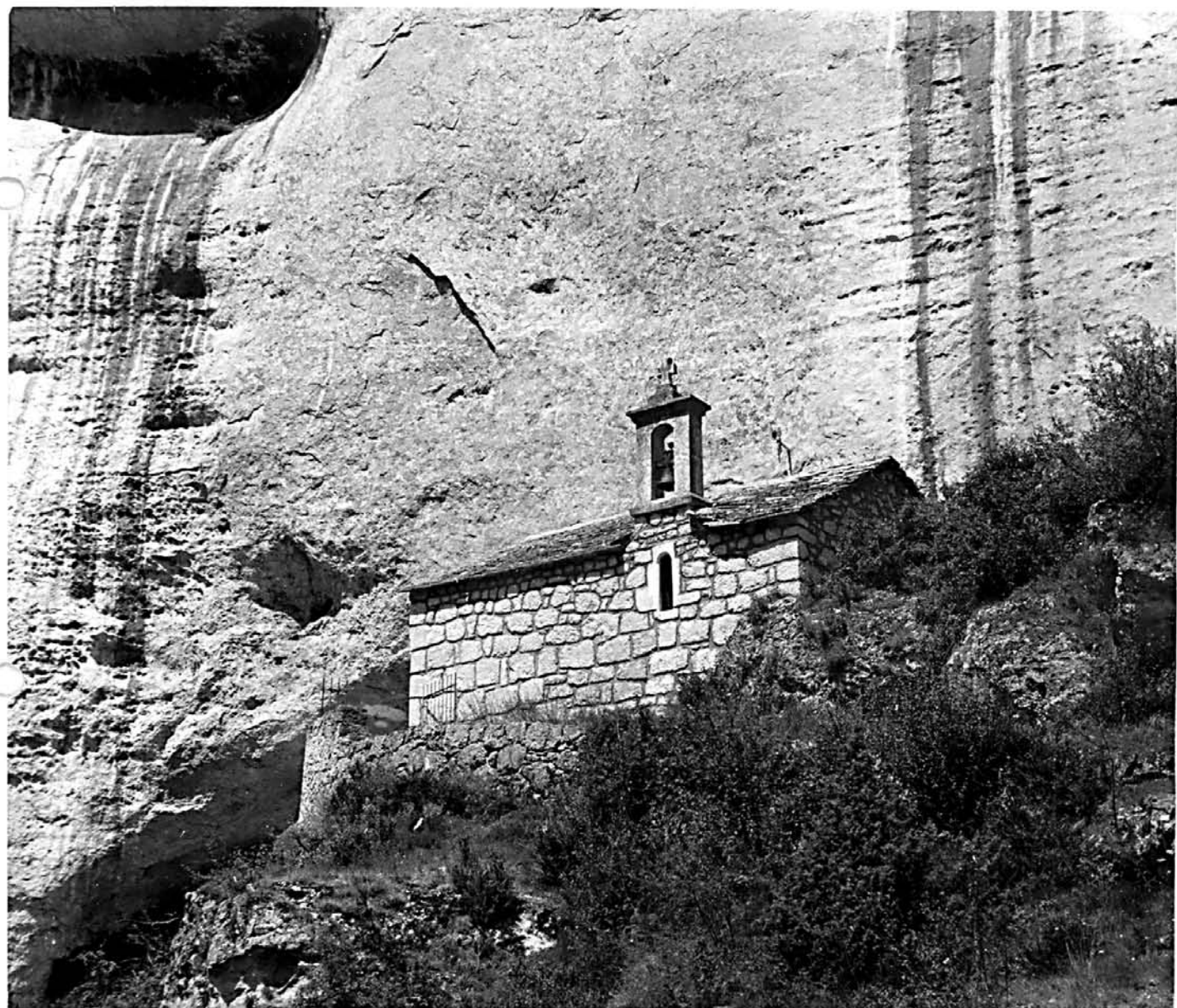
Situation de la chapelle dans les gorges du Tarn . Extrait de la carte I.G.N. au 1/25000 ; Les gorges du Tarn et de la Jonte, 2640 OT



Vue d'ensemble prise du sud-est

Phot. Inv. J.Valton 68481704X

(c) Inventaire général, ADAGP, 1968



Elévation antérieure

Phot. Inv. J.Valton 68481703X

(c) Inventaire général, ADAGP, 1968



Statue vue de face

Phot. Inv. J.Valton 68481706X

(c) Inventaire général, ADAGP, 1968



Statue vue de profil

Phot. Inv. J.Valton 68481705X

(c) Inventaire général, ADAGP, 1968

