

69

Localisation : 48  
Aire d'étude : La Canourgue  
Commune : La Tieule  
Lieu-dit : Longviala  
Titre courant : ferme  
Dénomination : ferme

Référence : IA48000273

---

Cartographie : Lambert3 0663880 3230740

Cadastre : 1934 B3 225, 236

Statut juridique : propriété privée

Protection :

Dossier d'inventaire topographique établi en 1968<sup>\*</sup>, 1994 par Grandjouan Marie-Sylvie x J.P. Robin

(c) Inventaire général, 1968

---

## HISTORIQUE

Datation : 18e siècle. 16e siècle (?) . 1716, 1758, 1796 (porte la date) .

Auteur(s) :  
maître d'oeuvre inconnu.

Commentaire : La plus grande partie de la ferme a sans doute été construite au 18e siècle comme semble l'indiquer différentes dates inscrites dans le passage couvert (1796) et dans le logis (1716 et 1758). Une petite fenêtre dont l'encadrement présente une belle modénature caractéristique du 16e siècle n'est sans doute qu'un remploi

## DESCRIPTION

SITUATION : en écart

PARTIES CONSTITUANTES : cour; grange; étable; bergerie; citerne

### MATERIAUX

Gros oeuvre : calcaire; moellon  
Couverture : calcaire en couverture; tuile mécanique

### STRUCTURE

Vaisseaux et étages : 1 étage carré; comble à surcroît  
Couvrement : voûte en berceau

DISTRIBUTION : escalier dans-oeuvre; escalier tournant à retours sans jour; escalier de distribution extérieur; escalier droit

### DECOR

Technique : sculpture  
Représentation : tête humaine

70  
Localisation : 48 - La Tieule

Réf. : IA48000273

Lieu-dit : Longviala

Titre courant : ferme

Dénomination : ferme

---

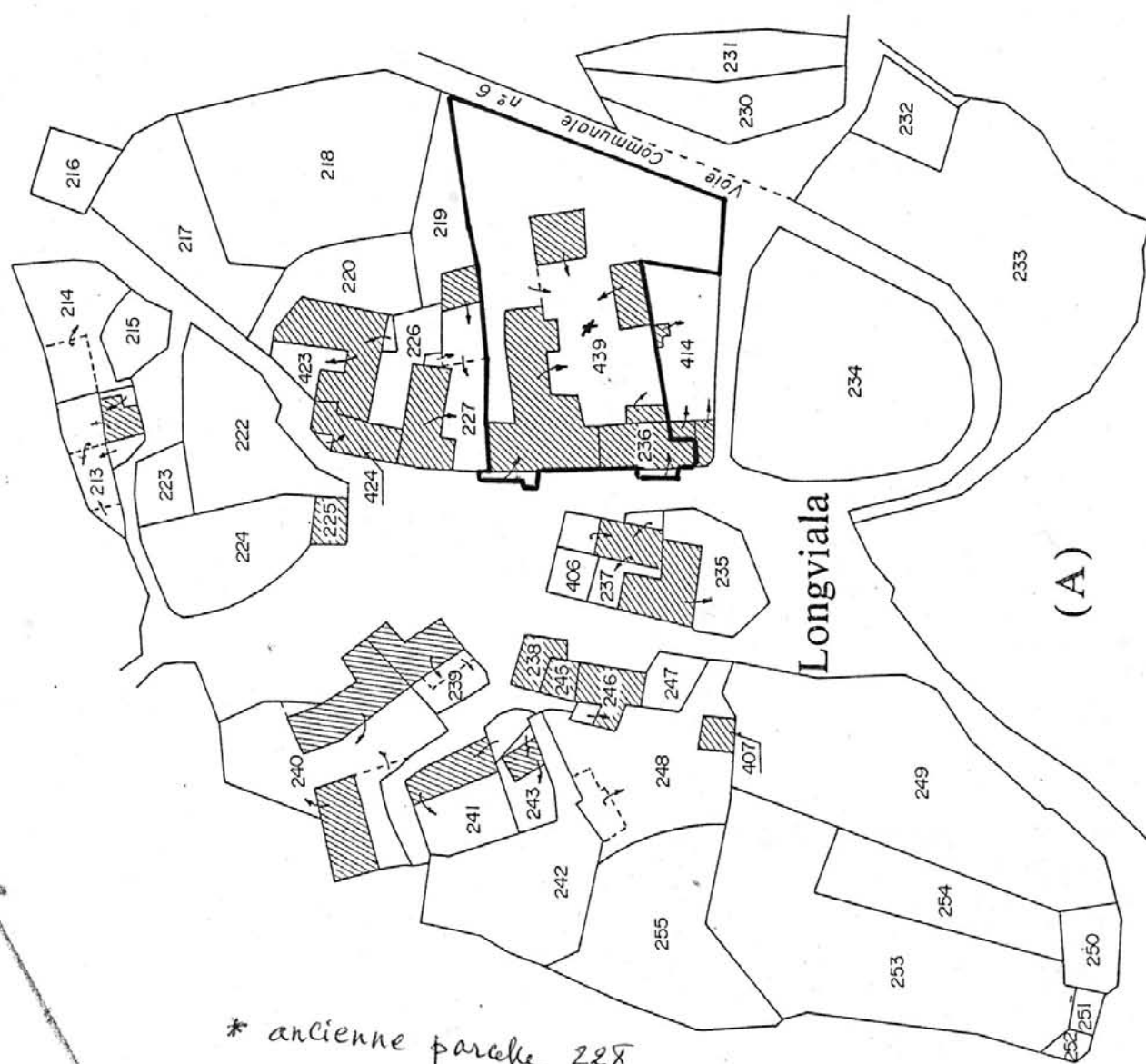
#### COMMENTAIRE DESCRIPTIF

Grande ferme constituée de plusieurs corps de bâtiments disposés sur trois côtés d'une cour à laquelle on accède par un passage couvert. Le bâtiment principal a un étage carré sur rez-de-chaussée voûté en berceau; les combles sont voûtés en berceau brisé. Le rez-de chaussée abrite les bergeries; le logis principal se trouve à l'étage; on y accède par un escalier dans oeuvre à mur noyau dont la cage est voûtée en berceau. Dans la cuisine, présence d'une grande cheminée dans laquelle se trouve l'ouverture du four à pain; un bloc de pierre sculpté d'une tête de caractère fruste porte la crémaillère. Les combles sont éclairés par des lucarnes à pignon. Les toits sont couverts de lauzes calcaires à l'exception des parties refaites en tuiles mécaniques

48- LA TIEULE Longviala

Ferme

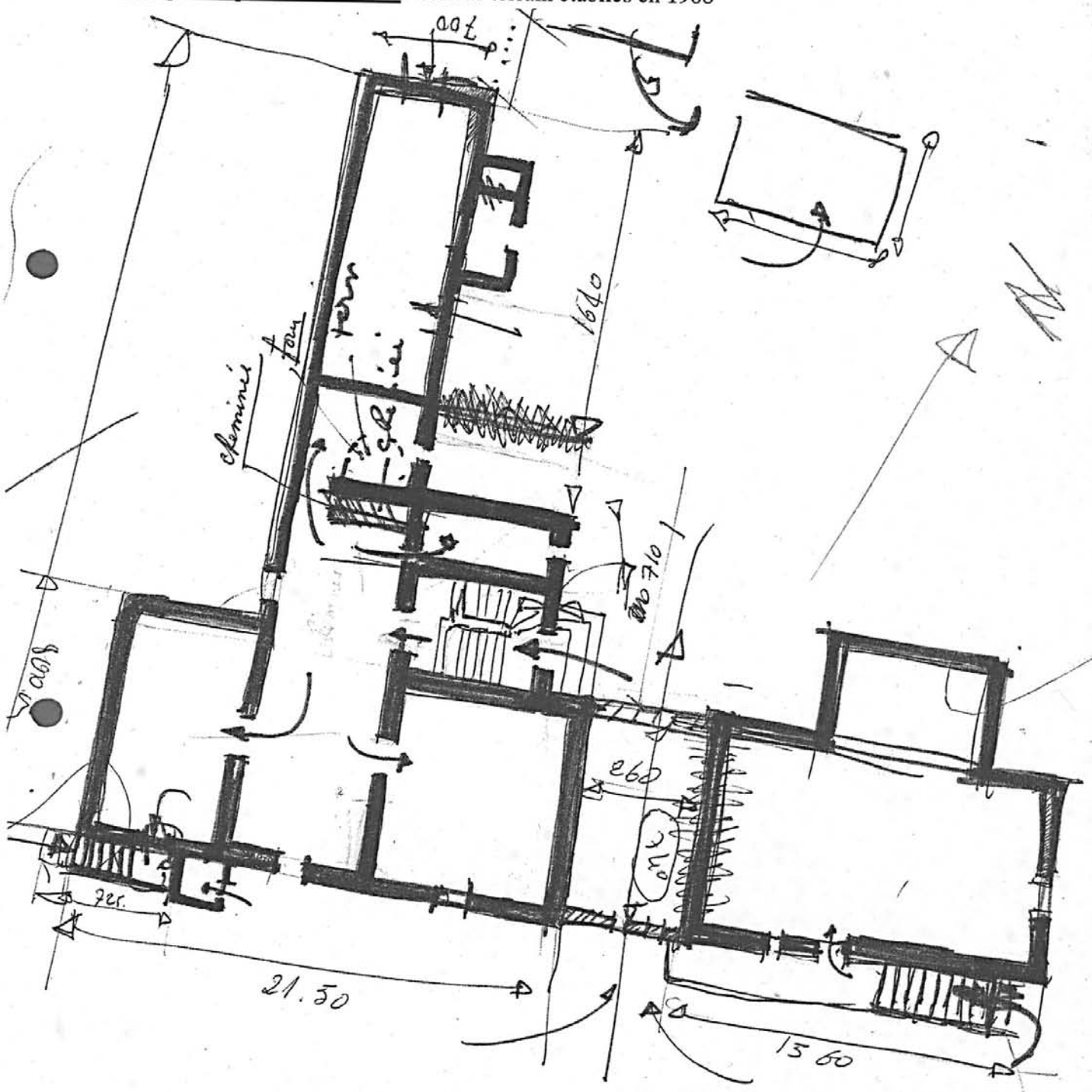
Plan de situation de la ferme. Extrait du plan cadastral , 1934, B3 ; éch. 1/1250



48- LA TIEULE Longviala

Ferme

Croquis de plan de la ferme. Notes de terrain établies en 1968



73

---

48. LA TIEULE

Longviala

FERME

35.01

---

Elévation Sud, vue partielle.

Photo J. VALLON  
n° 68.48.1298 X

68.48.1301 X



44  
48. LA TIEULE

Longviala

FERME

35.01

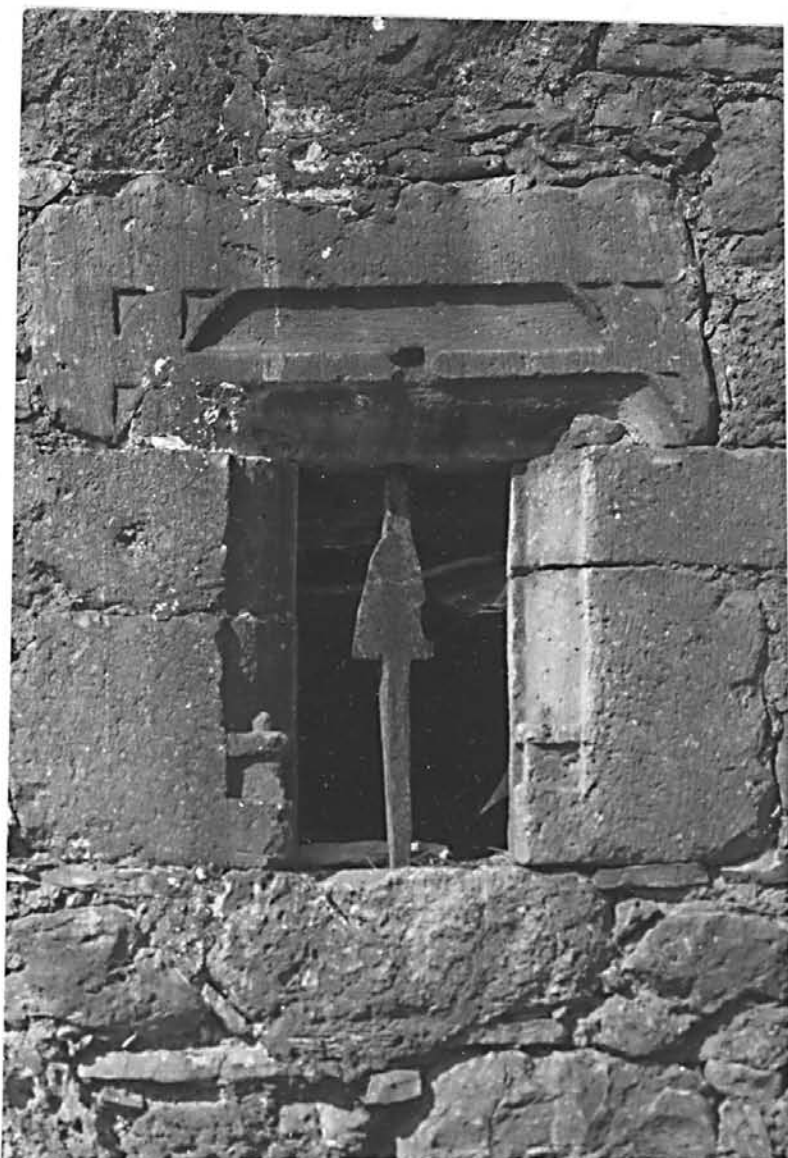
Elévation Sud, vue d'ensemble.

Photo J. VALLON  
n° 68.48.1299 X



Elévation Sud, détail d'une fenêtre.

Photo J. VALLON  
n° 68.48.1292 X



---

48. LA TIEULE

Longviala

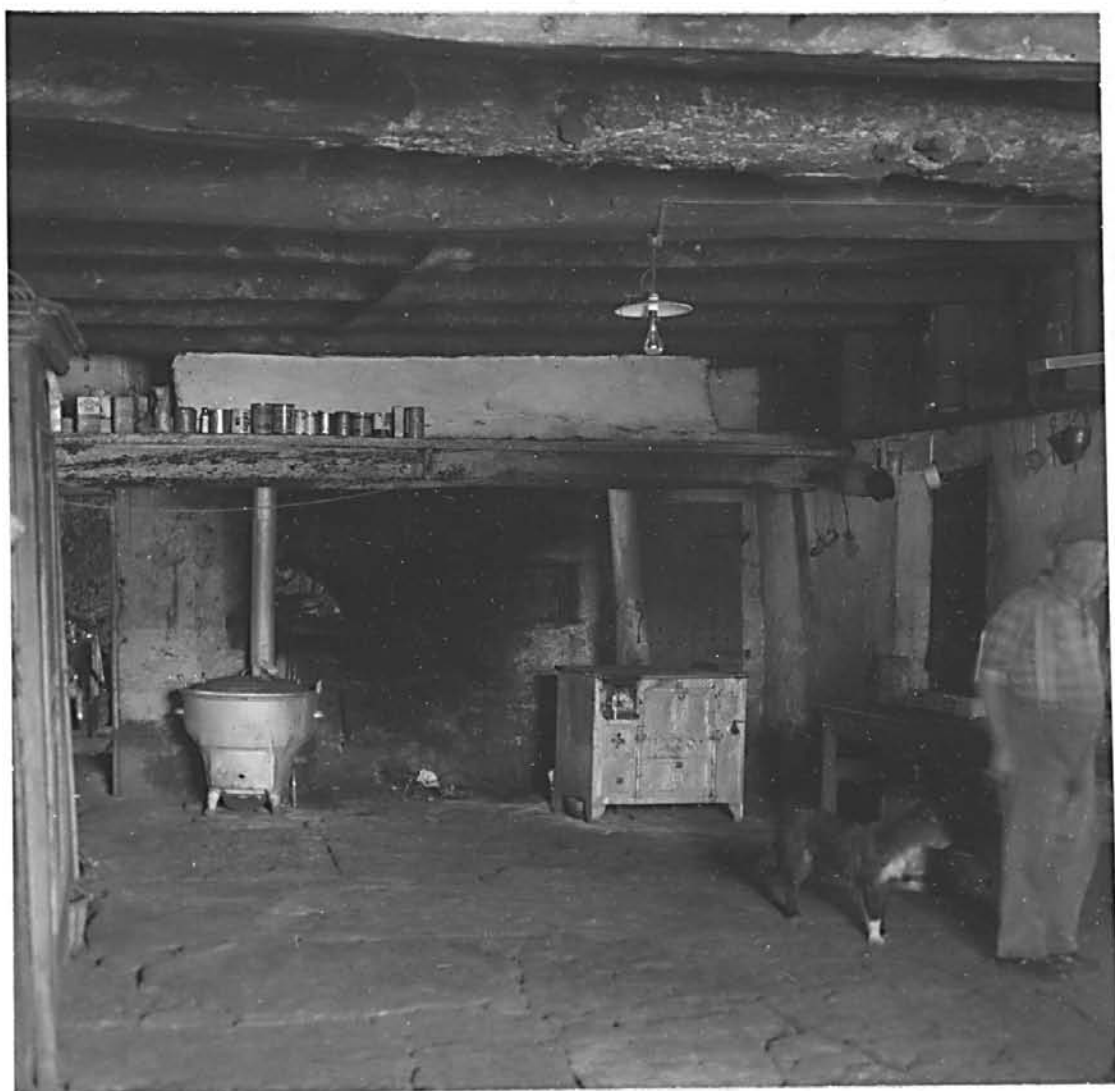
FERME

35.01

---

Cuisine à l'étage.

Photo J. VALLON  
n° 68.48.1294 X





77  
48. LA TIEULE

Longviala

FERME

35.01

Cuisine, à l'étage. Console sculptée.

Photo J. VALLON  
n° 68.48.1291 X

