

64  
Localisation : 48  
Aire d'étude : La Canourgue  
Commune : La Tieule  
Lieu-dit : la Fagette  
Titre courant : ferme  
Dénomination : ferme

Référence : IA48000272

---

Cartographie : Lambert3 0664900 3233080

Cadastre : 1934 A3 437, 438

Statut juridique : propriété privée

Protection :

Dossier d'inventaire topographique établi en 1968, 1994 par Grandjouan Marie-Sylvie

(c) Inventaire général, 1968

---

## HISTORIQUE

Datation : 18e siècle, 19e siècle. 1756, 1791, 1837, 1848 (porte la date) .

Auteur(s) :  
maître d'oeuvre inconnu.

Commentaire : Construction d'un premier bâtiment au 18e siècle (dates portées : 1751, 1791) constitué par un logis à l'étage construit sur des bergeries voûtées; logis et bergeries sont distribués par des galeries voûtées. Au 19e siècle (dates portées 1837, 1848), construction d'un nouveau corps de bâtiment contre le premier; le logis à l'étage est distribué par un escalier extérieur abrité sous une avancée du toit formant porche surélevé

## DESCRIPTION

SITUATION : en village

PARTIES CONSTITUANTES : cour; bergerie ; grange; étable; four à pain; aire à battre; travail à ferrer

### MATERIAUX

Gros oeuvre : calcaire; moellon  
Couverture : calcaire en couverture

### STRUCTURE

Vaisseaux et étages : 1 étage carré; étage en surcroît  
Couvrement : voûte en berceau

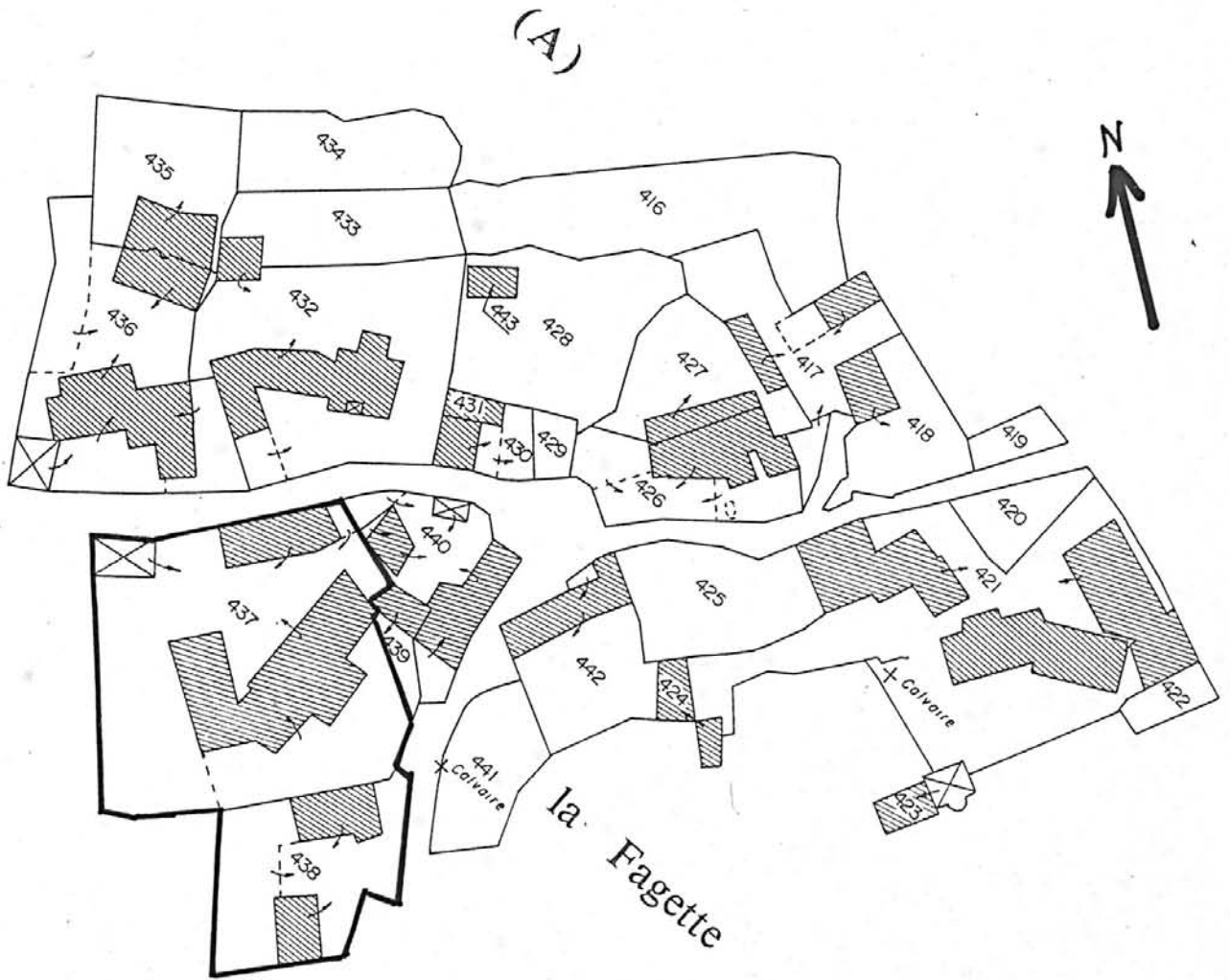
DISTRIBUTION : escalier de distribution extérieur; escalier droit

TYPOLOGIE : porche surélevé; galerie haute; comble voûté

63  
48- LA TIEULE La Fagette

ferme

Localisation de la ferme. Extrait du plan cadastral, 1934, A3 ; Ech. 1/1250

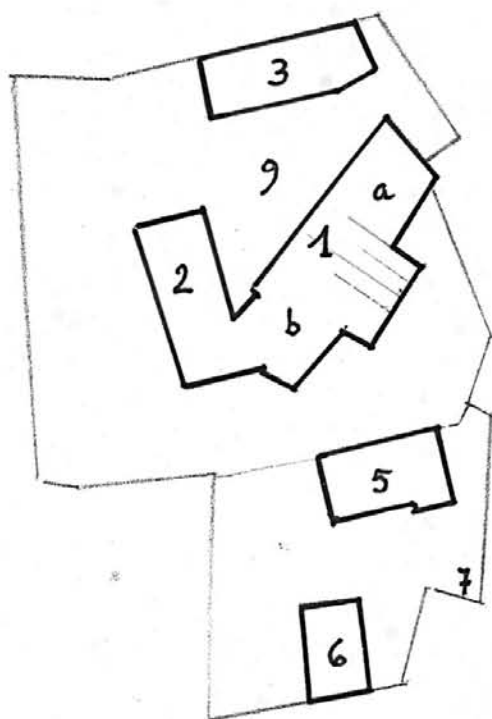


## 48- LA TIEULE La Fagette

ferme

Localisation des fonctions de la ferme identifiées en 1968. (A partir du plan cadastral, 1934, A3 ; Ech. 1/1250, agrandi)

- 1- Bâtiment principal : logis à l'étage ; bergeries au rez-de-chaussée
  - a- corps de bâtiment à galerie haute, XVIIIe siècle ?
  - b- corps de bâtiment à porche surélevé (porte datée 1837)
- 2- Etable, bergerie dates portées 1846, 1848
- 3- grange datée 1793, remise et four à pain
- 4- remise
- 5, 6, 7 Corps de bâtiment et four à pain appartenant à une ancienne ferme (désaffectés en 1968)
- 9- Aire à battre



---

48. LA TIEULE

*La fagotte*

FERME

35.01

---

Photo J. VALLO<sup>N</sup>  
n° 68.48.1285 X



---

48. LA TIEULE

La Fagette

FERME (1)

35.01

---

Elévation antérieure du logis, partie droite.

Photo J. VALLON  
n° 68.48.1303 X

