

Localisation : 48
Aire d'étude : La Canourgue
Commune : Laval-du-Tarn
Titre courant : fermes
Dénomination : fermes

Référence : IA48000253

Cartographie : Lambert3

0677350;3225590/0677350;3236600/0684300;3236600/0684300;3225590/0677350;3225590

Statut juridique : propriété privée

Etat de conservation : mauvais état

Dossier d'inventaire topographique établi en 1968, 1994 par Grandjouan Marie-Sylvie

(c) Inventaire général, 1968

HISTORIQUE

Datation : 17e siècle, 18e siècle, 19e siècle. .

DESCRIPTION

RECENSEMENT : bâti INSEE : 79 repérées : 5 étudiées : 5

MATERIAUX

Gros oeuvre : calcaire; moellon

Couverture : calcaire en couverture

STRUCTURE

Vaisseaux et étages : 1 étage carré; comble à surcroît

Couvrement : voûte en berceau plein-cintre; voûte en berceau brisé

DISTRIBUTION : escalier de distribution extérieur; escalier droit

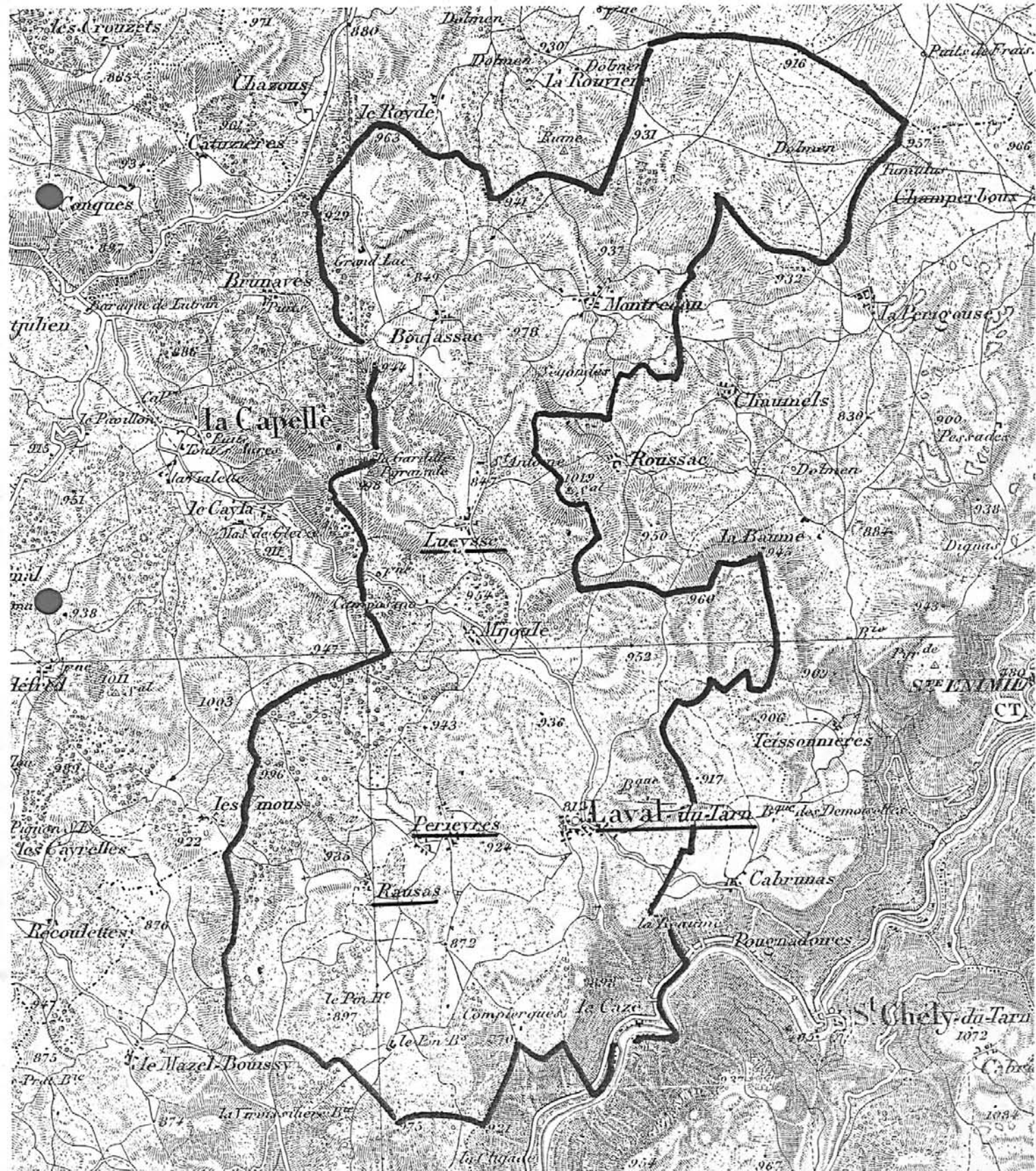
COMMENTAIRE DESCRIPTIF

Les fermes sont réparties entre le village et les écarts. Les observations faites en 1968 ne se sont pas appuyées sur un repérage fait à l'aide de fiches de repérages ou de plans cadastraux commentés; on peut dire cependant que les quatre fermes sélectionnées sont représentatives de l'ensemble de l'habitat de la commune. Deux types principaux de fermes : 1° petite ferme composée d'une maison bloc en hauteur avec logis à l'étage, distribué par un escalier extérieur droit; 2° grande ferme à cour fermée avec accès par une porte charretière (Lueysse) ou par un passage couvert (Péreyres); ces dernières possèdent une maison de maître. Les logis ont tous un étage carré sur rez-de-chaussée voûté en berceau et un comble voûté en berceau brisé. Les granges-étables sont constituées d'un rez-de-chaussée voûté en berceau (l'étable) surmonté d'un comble voûté en berceau brisé (la grange). Les lauzes calcaires sont posées sur l'extrados des voûtes des combles.

TYPOLOGIE : cour fermée; comble voûté

48- LAVAL-DU-TARN
FERMES

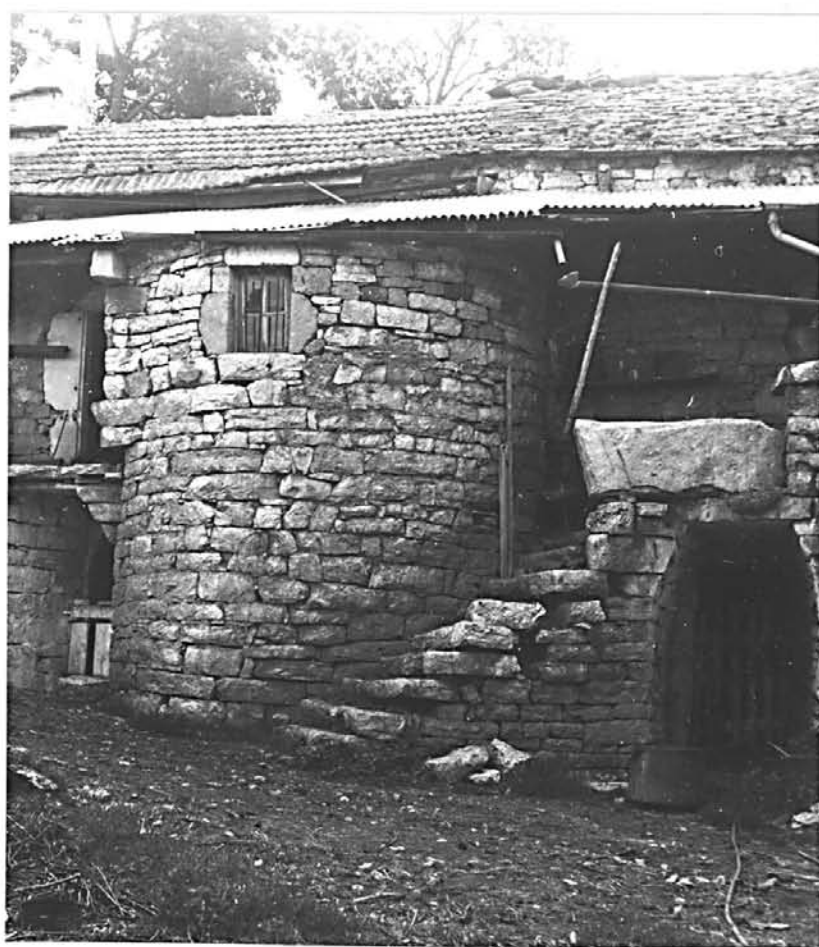
Carte de situation des fermes repérées ou sélectionnées dans la commune. Extrait de la carte I.
G. N. au 1/50000. Florac, Feuille XXVI-39.



48- LAVAL-DU-TARN
FERMES

Ferme au village (parcelle D3 477) : massif de maçonnerie abritant la citerne

Ph. Inv. J. Vallon
68 48 229 X



8
48- LAVAL-DU-TARN
FERMES

Ferme à porche surélevé au village

Ph. Inv. J. Vallon
68 48 230 X



48. LAVAL DU TARN.

Au village

D.C.HABITAT

35.02

FERME

35.01

Cheminée.

Photo J. VALLON
n° 68.48.232 X



LD
48. LAVAL DU TARN. Cimetière

MONUMENT FUNERAIRE

36.02

Photo J. VALLON
n° 68.48.226 X

