

Département : 48 0107  
 Aire d'étude : LOZERE  
 Commune : VILLEFORT  
 Adresse : RUE DU LAVOIR  
 Dénomination : MOULIN A FARINE, FILATURE  
 Précision : FILATURE DE LAINE CARDEE  
 Source d'énergie : ENERGIE HYDRAULIQUE, PRODUITE SUR PLACE  
 Destinations successives et actuelles : MAISON  
 Appellation et titre : DIT MOULIN NEUF, PUIS SOUCHON, FILATURE PIN, PUIS CHARDES

Canton : VILLEFORT

Coordonnées : LAMBERT3 X = 0726940 Y = 0239230

Cadastre : 1813 C 92, 1983 AC 330

PROPRIETE PRIVEE

Etat de conservation : ETABLISSEMENT INDUSTRIEL DESAFFECTE, RESTAURE

Dossier de REPERAGE DU PATRIMOINE INDUSTRIEL établi en 1993, 1994 par WIENIN M.

(C) INVENTAIRE GENERAL, 1993

**HISTORIQUE**

MOULIN DIT MOULIN NEUF CONNU EN 1813, A L'ORIGINE DU CADASTRE, COMME APPARTENANT A SOUCHON JEAN BAPTISTE, MEUNIER ; 1877 ACHAT ET TRANSFORMATION EN FILATURE ET AGRANDISSEMENT EN 1879 PAR CHARDES ANDRE, EN REMPLACEMENT DE CELLE DE LA GRAVIERE DONT LE BATIMENT NE LUI APPARTENAIT PAS ; EXPLOITATION ASSUREE PAR SON FILS CHARDES JEAN PIERRE ; ACTIVITE REDUITE ET DISCONTINUE A PARTIR DE 1890 ; USINE DECLAREE NON IMPOSABLE A SA MORT EN 1913 ; BATIMENT LAISSE A L'ABANDON ET PRESQUE EN RUINES JUSQUE VERS 1990 OU IL EST RESTAURE EN HABITATION, TERRASSE ET ESCALIER RAJOUTES COTE SUD  
 CHUTE D'EAU DE 5 M, 90 L PAR SEC., 6 CH ; DURANT TOUTE LA DUREE DE FONCTIONNEMENT 1 ASSORTIMENT DE 3 CARDES ET UN METIER A FILER DE 180 BROCHES

**DESCRIPTION**

SITUATION : EN VILLAGE , SUR LA PAILLERE

**COMPOSITION D'ENSEMBLE**

Parties constituantes ; ATELIER DE FABRICATION

**MATERIAUX**

Gros oeuvre : GRANITE

Couverture : SCHISTE EN COUVERTURE

**STRUCTURE**

Dimensions : SURFACE BATIE EN M2 = 155

Vaisseaux et étages : 1 ETAGE CARRE, ETAGE DE SOUBASSEMENT

Couvrement : CHARPENTE EN BOIS APPARENTE, VOUTE EN BERCEAU EN ANSE DE PANIER

COUVERTURE : TOIT A LONGS PANS, NOUE

1491

Département : 48 VILLEFORT  
Adresse : RUE DU LAVOIR  
Dénomination : MOULIN A FARINE, FILATURE

---

DISTRIBUTION : ESCALIER DE DISTRIBUTION EXTERIEUR, ESCALIER DROIT, EN MACONNERIE

COMMENTAIRE DESCRIPTIF : DANS LA PARTIE SUD, REZ DE CHAUSSEE, CORRESPONDANT A L'ETAGE DE SOUBASSEMENT DE L'ANCIEN MOULIN, AVEUGLE COTE RIVIERE ET VOUTE EN ANSE DE PANIER, ETAGE CARRE PROLONGEANT LE REZ DE CHAUSSEE DU MOULIN

TYPOLOGIE : RECTANGULAIRE

432  
48. VILLEFORT, Rue du Lavoir,  
Moulin SOUCHON-Filature PIN puis CHARDES.

---

DOCUMENTATION

Archives

A.D. 48 :

265 P  
266 P 2  
267 P 12

Patentes :  
Carnet des établissements industriels  
id.

22 S 6

Hydraulique

Plans et matrices cadastraux de la commune de  
VILLEFORT, 1813-1983.

Bibliographie

433  
48. VILLEFORT, Rue du Lavoir,  
Moulin SOUCHON-Filature PIN puis CHARDES.

---

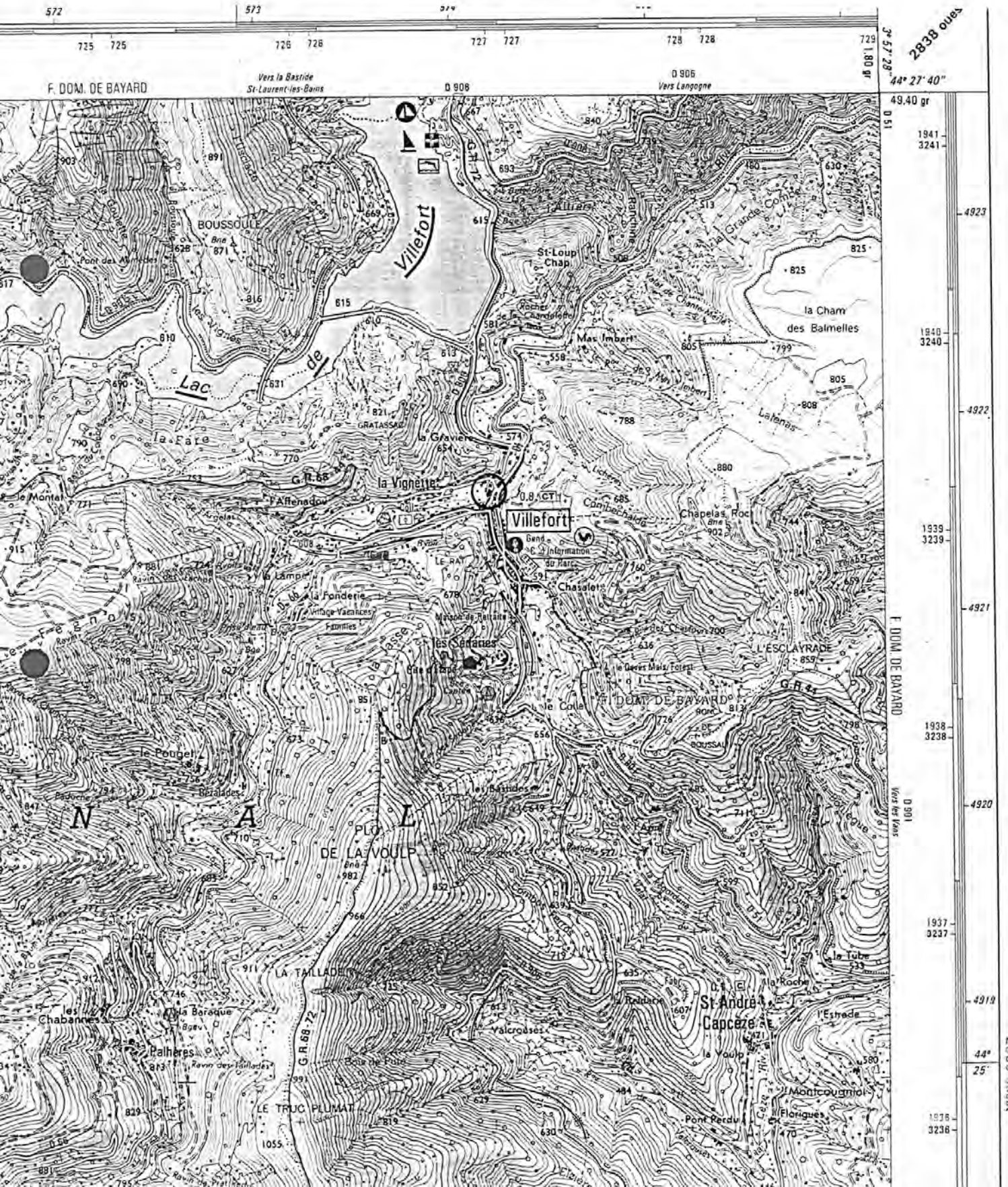
#### ILLUSTRATION

- Pl. 1 : Carte de localisation de l'oeuvre.  
Carte topographique à 1/25 000, I.G.N.,  
1989, Génolhac-Mont Lozère 2739 est.
- Pl. 2 : Plan masse et de situation.  
Extrait du plan cadastral, 1983,  
Section AC, 1 / 1 000 x 0,77 = 1 / 700.
- Pl. 3 : Plan masse et de situation ancien.  
Extrait du plan cadastral napoléonien, 1813,  
Montage des feuilles B2 et C1, 1 / 2 500.
- Pl. 4 : Plan masse et de situation ancien.  
Extrait du dossier de demande de reconstruction du barrage  
Polge de Combret, 1878, conforme au plan cadastral  
napoléonien, 1 / 2 500, A.D. 48, 22 S 6.
- Pl. 5 : Plan masse ancien.  
Litige d'eau entre les usines Chardès et Baldit, 1881,  
A.D. 48 : 22 S 6, Usine Chardès seule, 1 / 250.

48. VILLEFORT, Rue du Lavoir,  
Moulin SOUCHON-Filature PIN puis CHARDES.

Pl.1 : Carte de localisation de l'oeuvre.

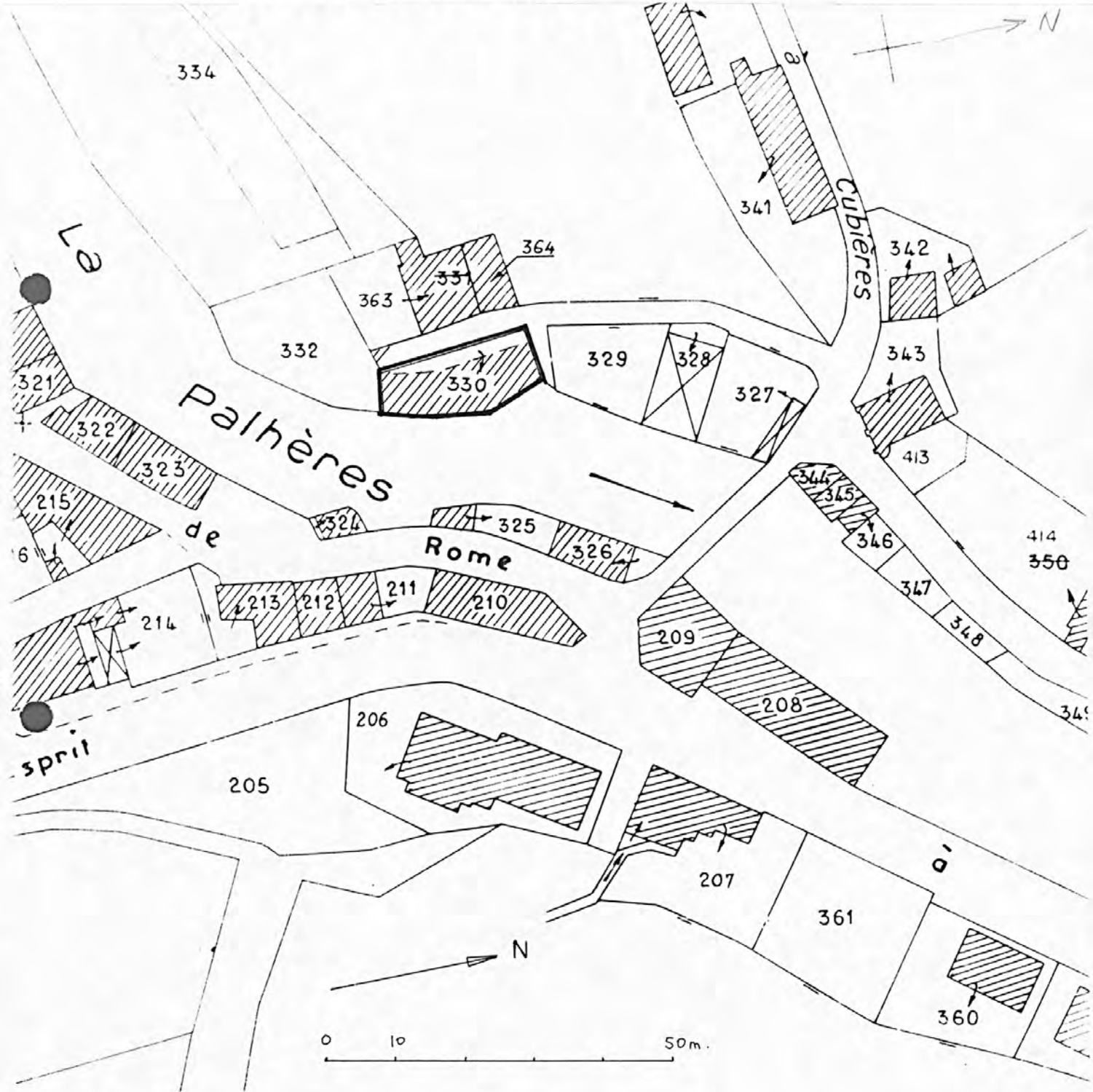
Carte topographique à 1/25 000, I.G.N.,  
1989, Génolhac-Mont Lozère 2739 est.



48. VILLEFORT, Rue du Lavoir,  
Moulin SOUCHON-Filature PIN puis CHARDES.

Pl. 2 : Plan masse et de situation.

Extrait du plan cadastral, 1983,  
Section AC, 1 / 1 000 x 0,77 = 1 / 700.



48. VILLEFORT, Rue du Lavoir,  
Moulin SOUCHON-Filature PIN puis CHARDES.

Pl. 3 : Plan masse et de situation ancien.

Extrait du plan cadastral napoléonien, 1813,  
Montage des feuilles B2 et C1, 1 / 2 500.

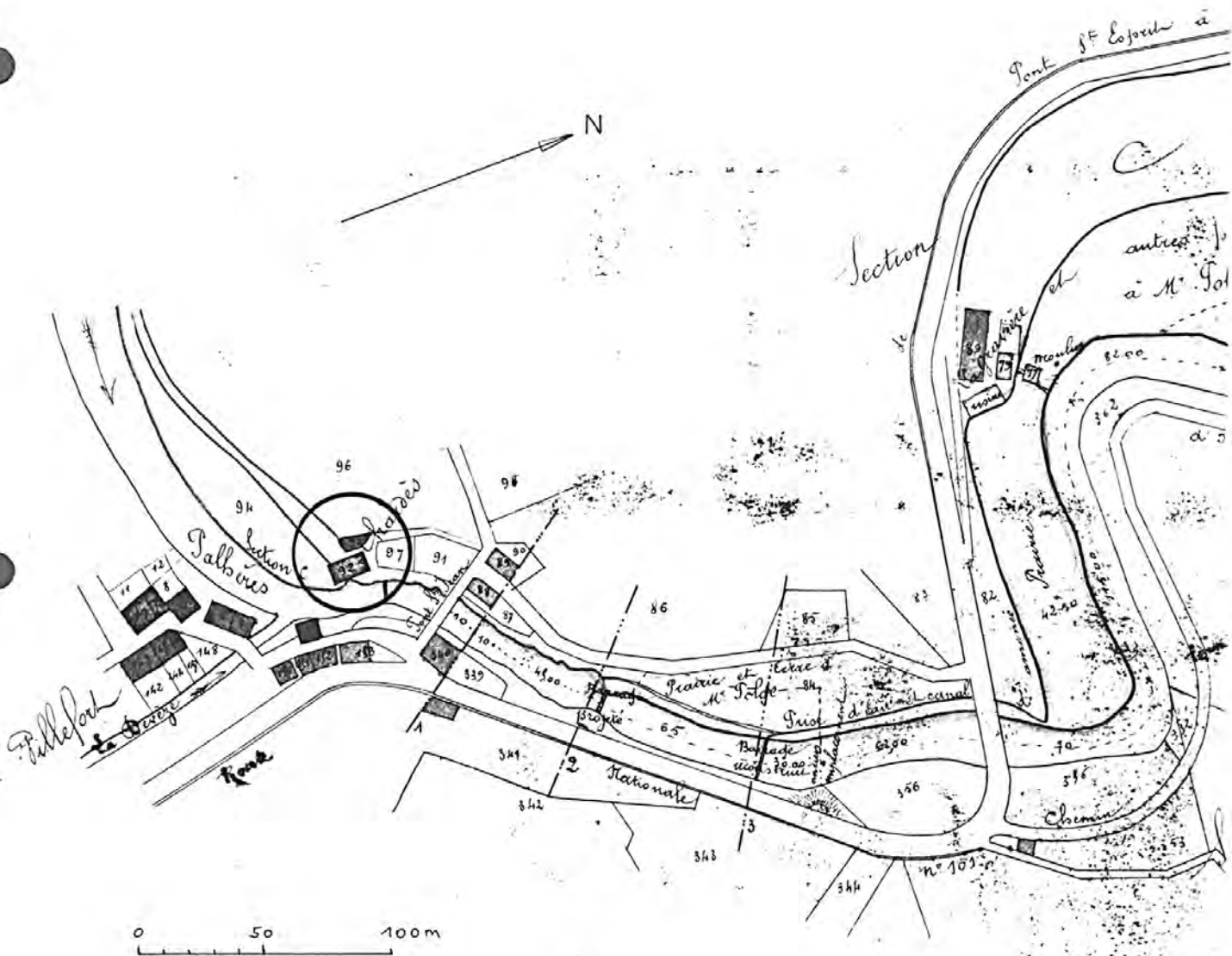


48. VILLEFORT, Rue du Lavoir,  
Moulin SOUCHON-Filature PIN puis CHARDES.

Pl. 4 : Plan masse et de situation ancien.

Extrait du dossier de demande de reconstruction du barrage  
Polge de Combret, 1878, conforme au plan cadastral  
napoléonien, 1 / 2 500, A.D. 48, 22 S 6.

Plan c

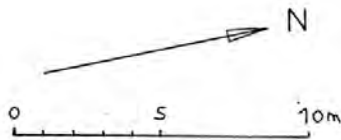




48. VILLEFORT, Rue du Lavoir,  
Moulin SOUCHON-Filature PIN puis CHARDES.

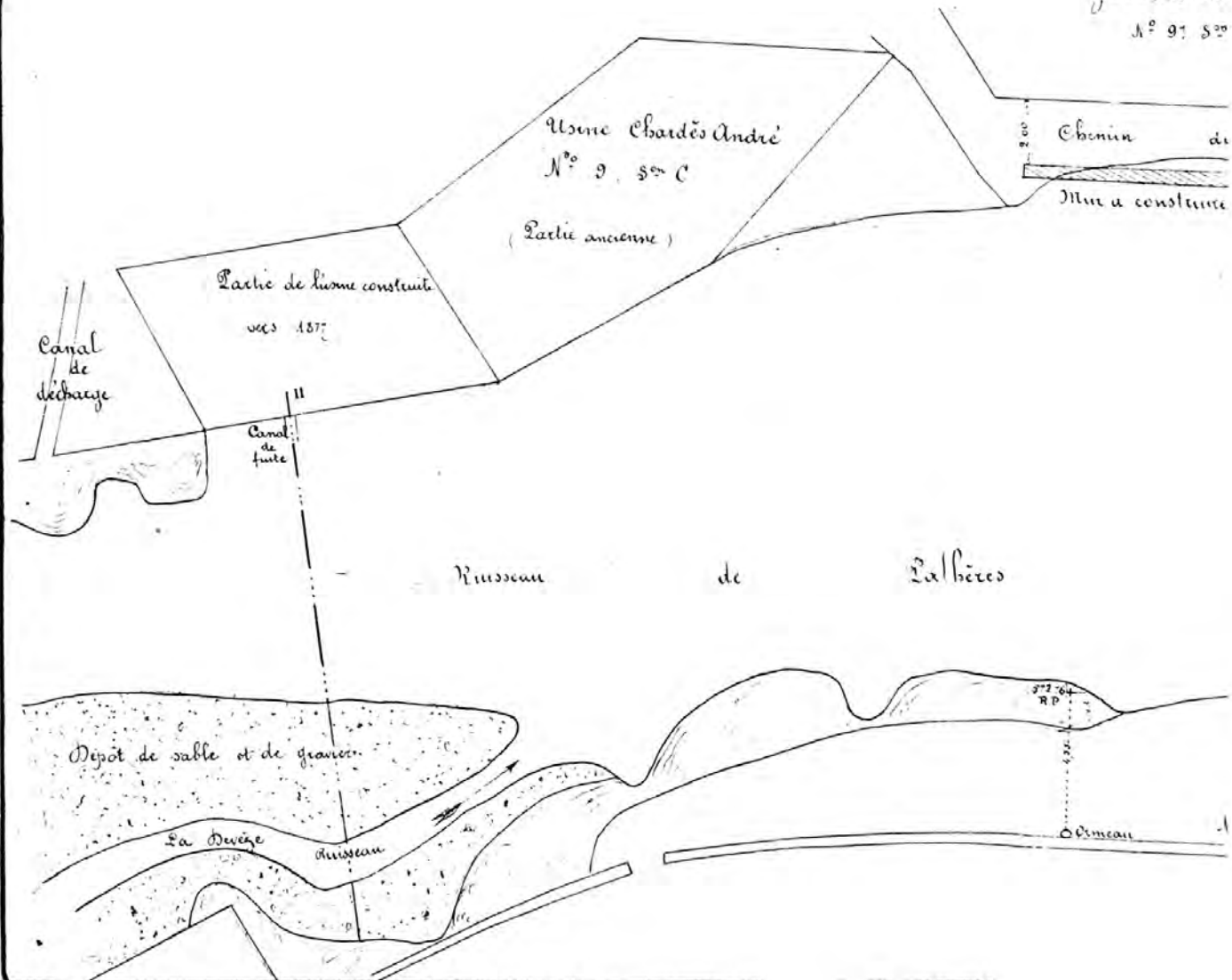
Pl. 5 : Plan masse ancien.

Litige d'eau entre les usines Chardès et Baldit, 1881,  
A.D. 48 : 22 S 6, Usine Chardès seule, 1 / 250.



Plan de détail

jardin Chau  
N° 91 S°



48 Villefort, Lavoir (rue du)  
Moulin à Farine, Filature (Filature de laine cardée) dit Moulin Neuf, puis Souchon, Filature Pin, puis  
Chardès

---

Vue générale

Ph. Inv. M. Wienin  
99 48 0123 Z

