

457

Département	: 48	0103
Aire d'étude	: LOZERE	
Commune	: LA SALLÉ PRUNET	
Lieu-dit	: MONTVAILLANT	
Adresse	: ROUTE DE FLORAC	
Dénomination	: CENTRALE HYDROELECTRIQUE	
Destinations successives et actuelles	: REMISE	
Appellation et titre	: DITE CENTRALE DE LA VILLE DE FLORAC	

Canton : FLORAC

Coordonnées : LAMBERT3 X = 0701200 Y = 0224900

Cadastre : 1825 A 438, 1987 A 263

PROPRIETE PRIVEE

Etat de conservation : ETABLISSEMENT INDUSTRIEL DESAFFECTE

Dossier de REPERAGE DU PATRIMOINE INDUSTRIEL établi en 1993, 1994 par WIENIN M.

(C) INVENTAIRE GENERAL, 1993

HISTORIQUE

CENTRALE HYDROELECTRIQUE CONSTRUITE EN 1910 PAR PASCAL ET SALIS, ELECTRICIENS A UZES, GARD, CONCESSIONNAIRES DE L'ELECTRIFICATION DE LA VILLE DE FLORAC ; PLUSIEURS AGRANDISSEMENTS AUTOUR DE 1920 DONT UNE MACHINE A VAPEUR POUR COMPENSER L'INSUFFISANCE DU DEBIT ESTIVAL OU HIVERNAL DE LA MIMENTE ; 1928 RACHAT PAR LA CIE POUR L'ECLAIRAGE DES VILLES S.A. ; 1933 PASSAGE A LA STE DES FORCES MOTRICES DE L'AICCOAL S.A. ; 1945 NATIONALISATION DANS E.D.F. ; FONCTIONNEMENT ARRETE VERS 1970 ; ACTUELLEMENT REMISE

DESCRIPTION

SITUATION : ISOLE , SUR LA MIMENTE

COMPOSITION D'ENSEMBLE

Parties constituantes : SALLE DES MACHINES, CANAL, REMISE, TRANSFORMATEUR

MATERIAUX

Gros oeuvre : SCHISTE, GALET, BETON, PARPAING DE BETON, BRIQUE CREUSE, ENDUIT
Couverture : SCHISTE EN COUVERTURE

STRUCTURE

Dimensions : SURFACE BATIE EN M2 = 200
Vaisseaux et étages : 1 ETAGE CARRE, ETAGE EN SURCROIT
Couvrement : CHARPENTE EN BOIS APPARENTE

COUVERTURE : TOIT A LONGS PANS

DISTRIBUTION : ESCALIER DE DISTRIBUTION EXTERIEUR, ESCALIER DROIT, EN CHARPENTE

COMMENTAIRE DESCRIPTIF : PARTIE SUD OUEST ENTIEREMENT EN PIERRE, PARTIE NORD EST PARTIELLEMENT EN BETON

1458

Département : 48 LA SALLE PRUNET
Lieu-dit : MONTVAILLANT
Adresse : ROUTE DE FLORAC
Dénomination : CENTRALE HYDROELECTRIQUE

ET BRIQUE CREUSE, TRANSFORMATEUR EN PARPAINGS DE BETON, ESCALIER EXTERIEUR EN METAL

TYPLOGIE : RECTANGULAIRE

459
48. LA SALLE PRUNET, Montvaillant,
Centrale hydroélectrique de la VILLE DE FLORAC;

DOCUMENTATION

Archives

A.D. 48 :

19 S 2 Hydraulique

32 S 2 Appareils à vapeur

Plans et matrices cadastraux de la commune de
LA SALLE PRUNET, 1825-1987.

Bibliographie

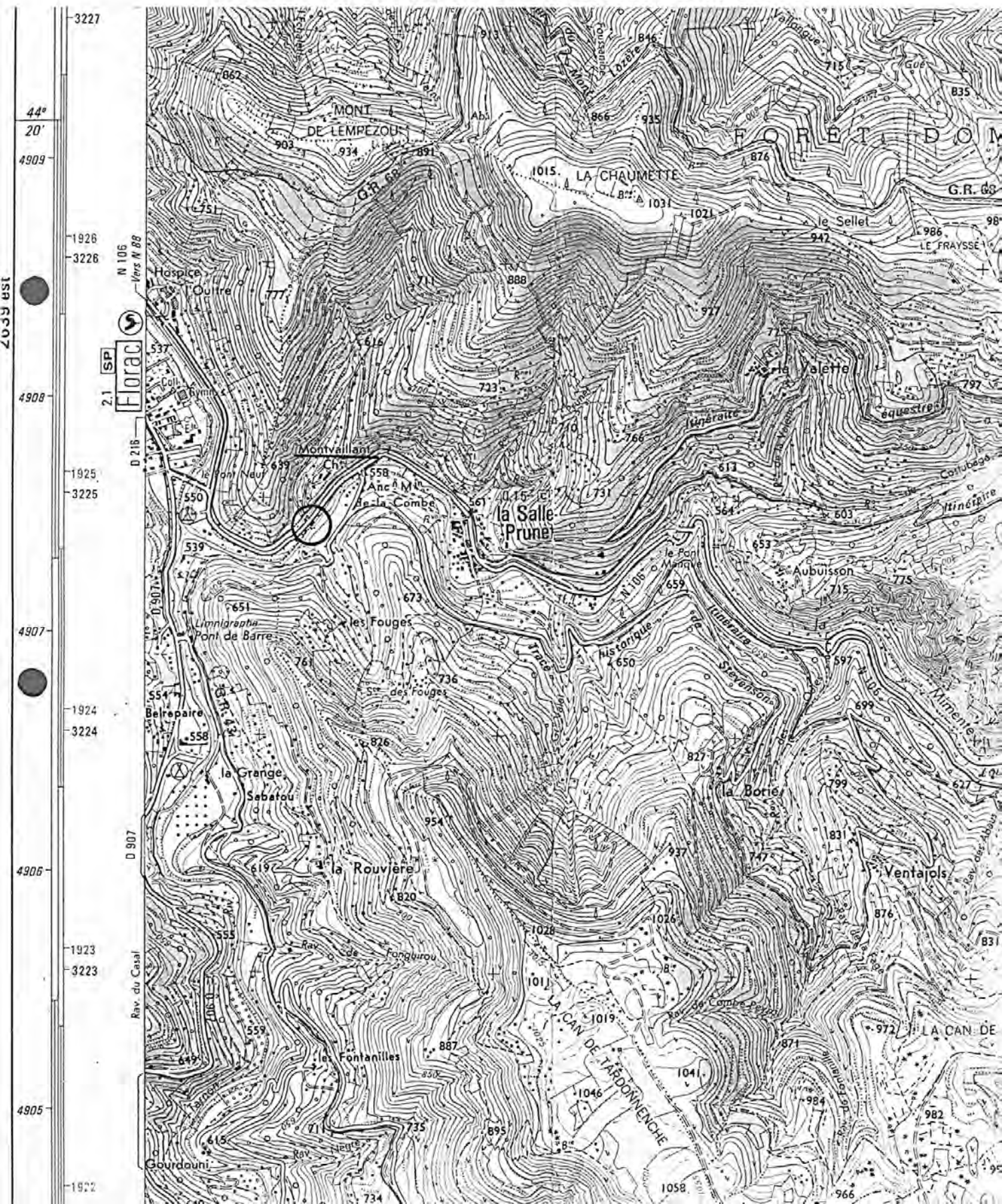
- 460
48. LA SALLE PRUNET, Montvaillant,
Centrale hydroélectrique de la VILLE DE FLORAC.
-

ILLUSTRATION

- Pl.1 : Carte de localisation de l'oeuvre.
Carte topographique à 1/25 000, I.G.N.,
1989, Le Pont de Montvert-Mont Lozère 2739 Ouest.
- Pl. 2 : Plan masse et de situation.
Extrait du plan cadastral, 1988,
Section A, 1ère feuille, 1 / 2 500.

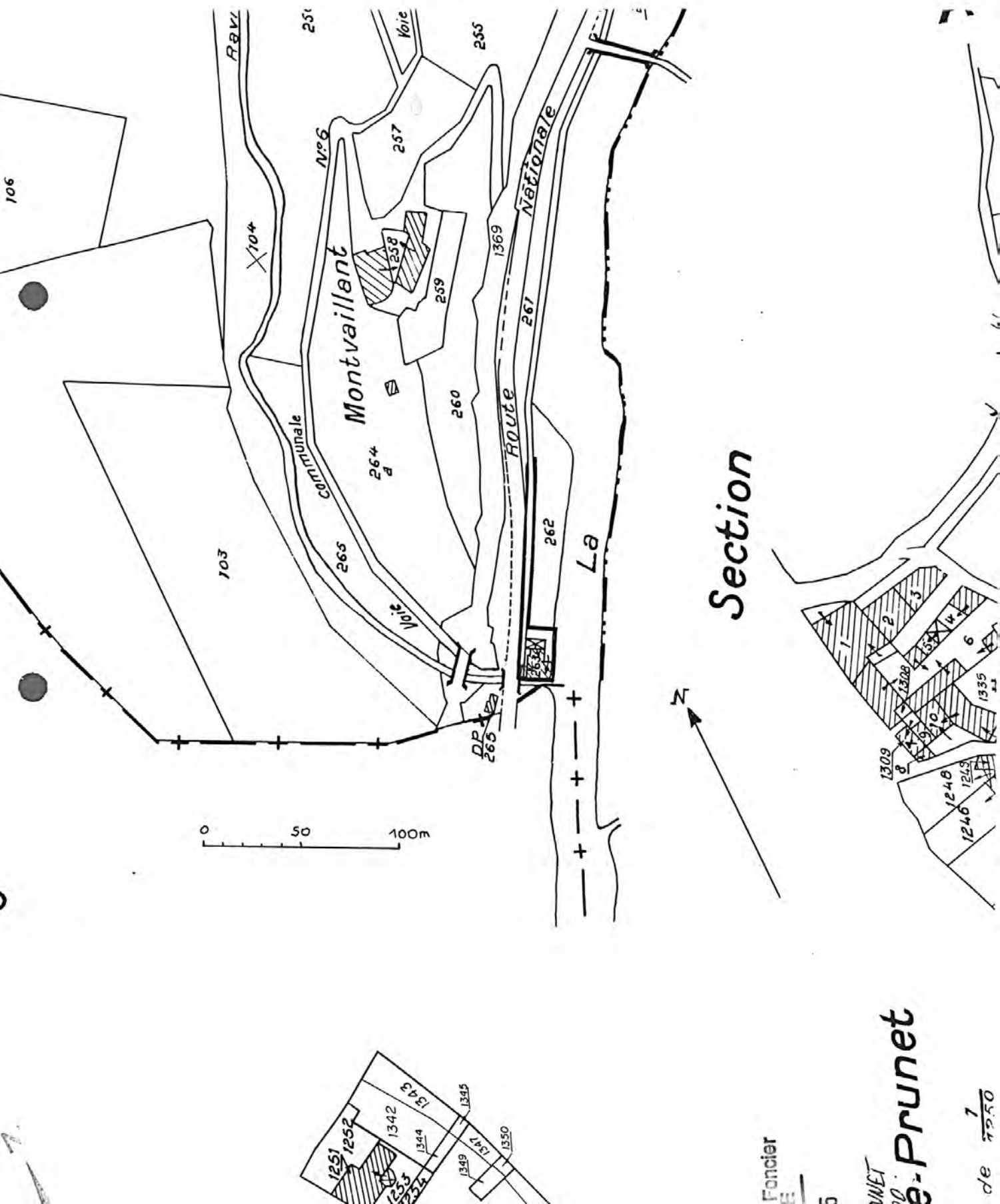
48. LA SALLE PRUNET, Montvaillant,
Centrale hydroélectrique de la VILLE DE FLORAC.

Pl.1 : Carte de localisation de l'oeuvre.
Carte topographique à 1/25 000, I.G.N.,
1989, Le Pont de Montvert-Mont Lozère 2739 Ouest.



48. LA SALLE PRUNET, Montvaillant,
Centrale hydroélectrique de la VILLE DE FLORAC.

Pl. 2 : Plan masse et de situation.
Extrait du plan cadastral, 1988,
Section A, 1ère feuille, 1 / 2 500.



463

Élévation côté route (angle sud-ouest).

Ph. Inv. J.-M. Périn
98 48 0689 X



464

Angle sud-est dominant la Mimente.

Ph. Inv. J.-M. Périn
98 48 0688 X

